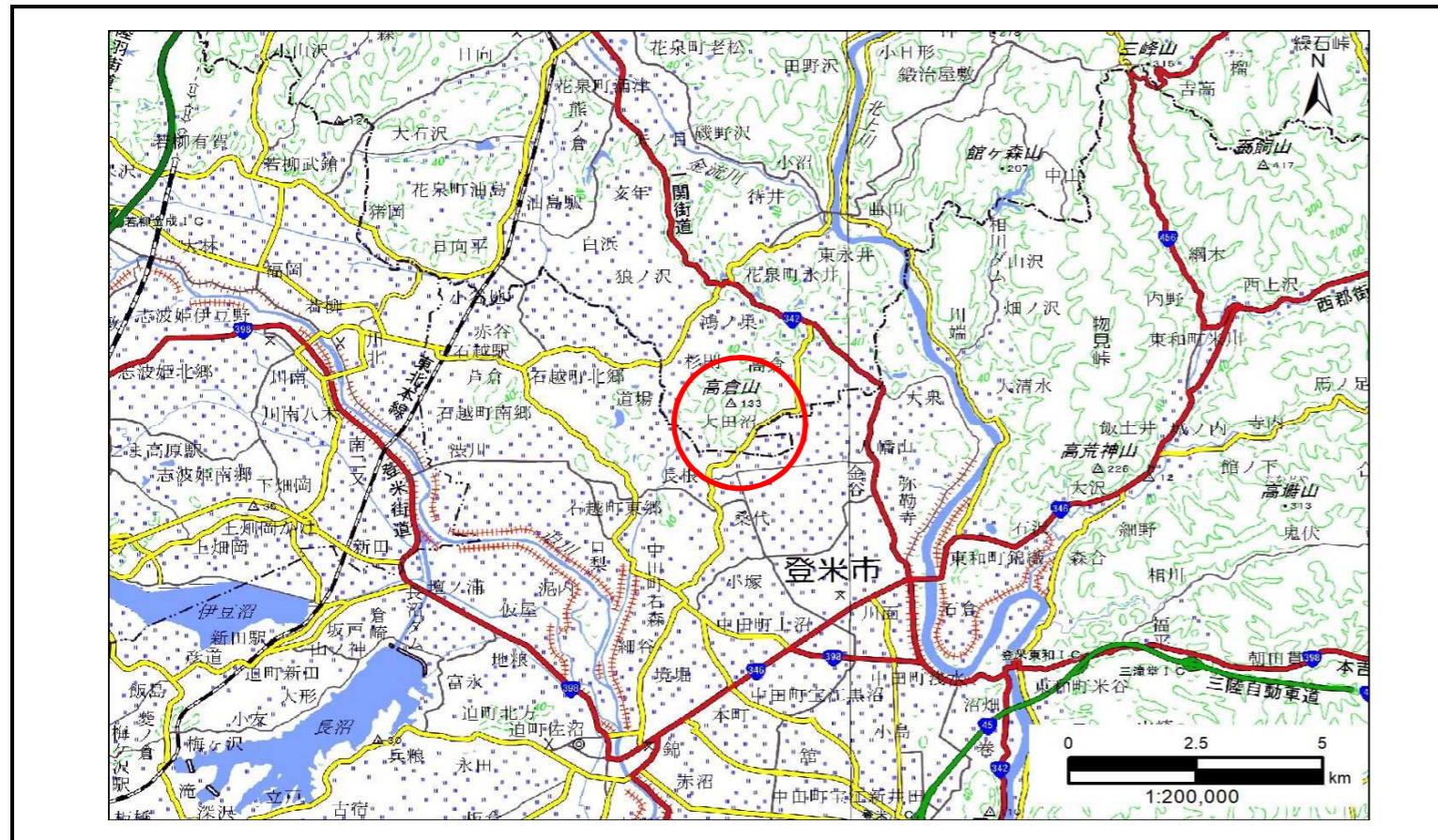


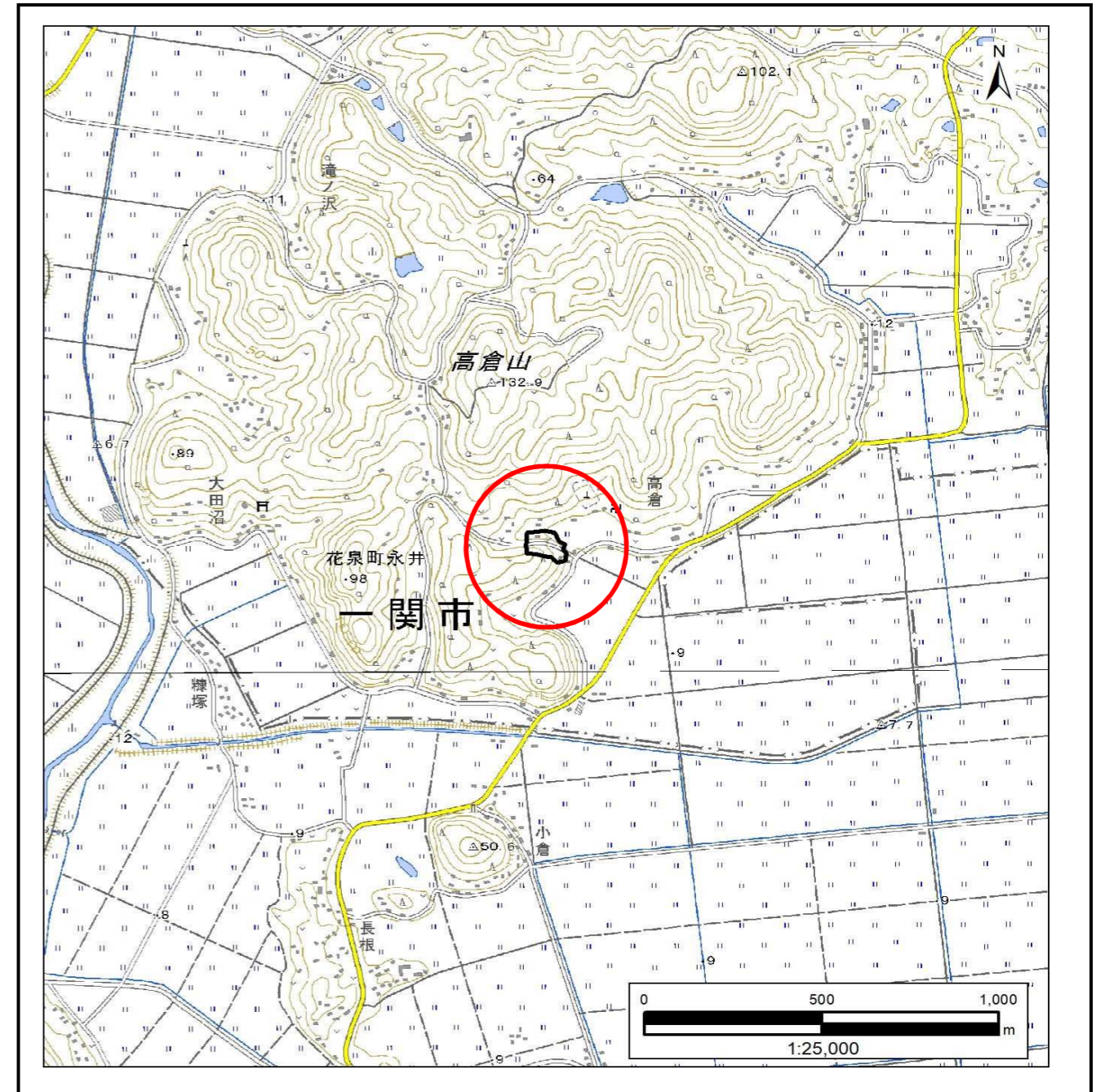
土砂災害防止に関する基礎調査(急傾斜地の崩壊)

表紙 概況、位置図

自然現象の種類	急傾斜地の崩壊
箇所番号	184AN0366-1
箇所名	薬師沢E
所在地	一関市花泉町永井字薬師沢
調査機関	岩手県南広域振興局土木部 一関土木センター



概況図(S=1:200,000)



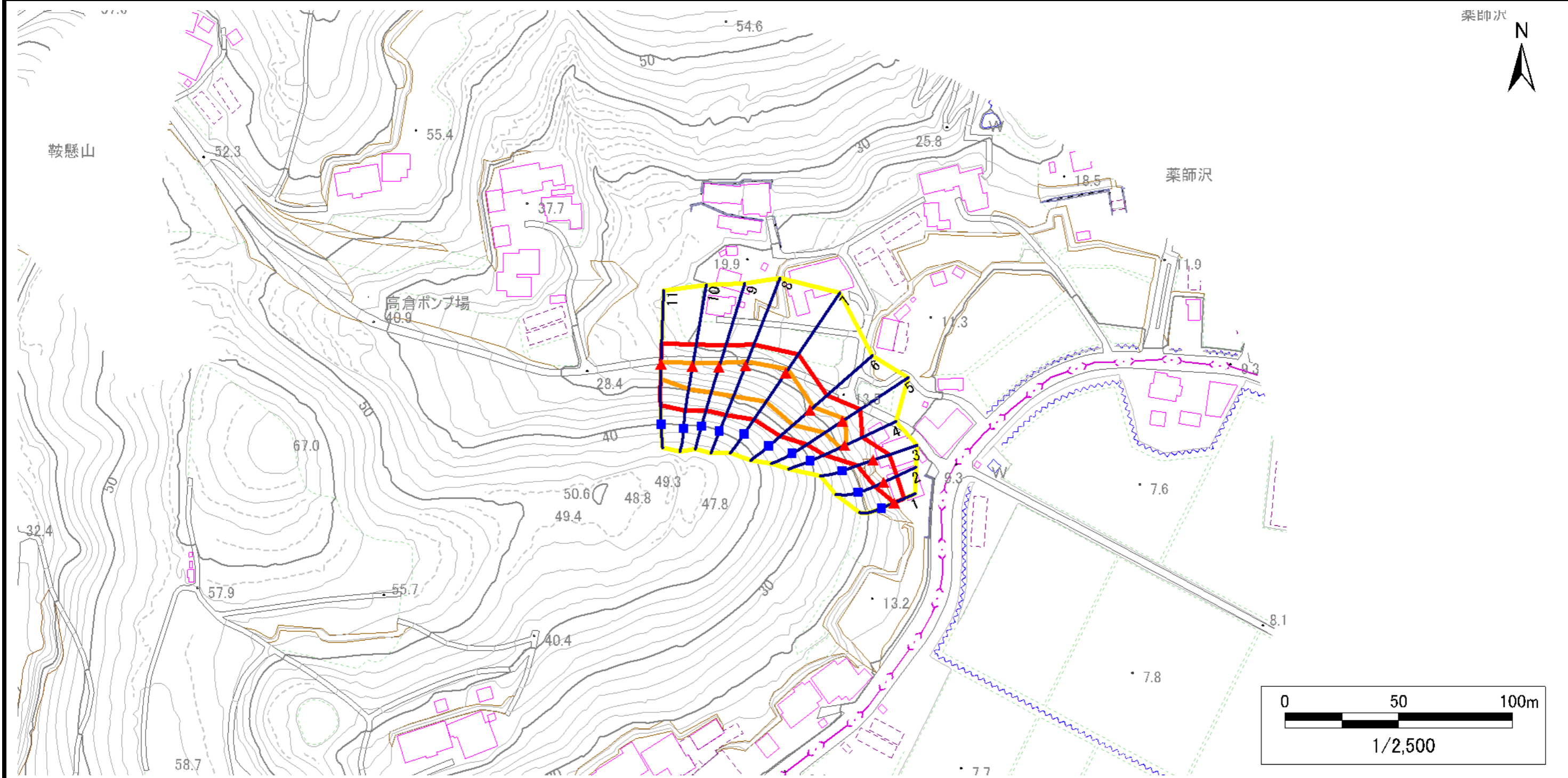
位置図(S=1:25,000)

急傾斜地の崩壊区域調書

様式3-1 危害のおそれのある土地、著しい危害のおそれのある土地の設定図

調査年度 令和5年度

急傾斜地の位置	箇所番号	184AN0366-1	箇所名	薬師沢E	所在地	一関市花泉町永井字薬師沢
---------	------	-------------	-----	------	-----	--------------



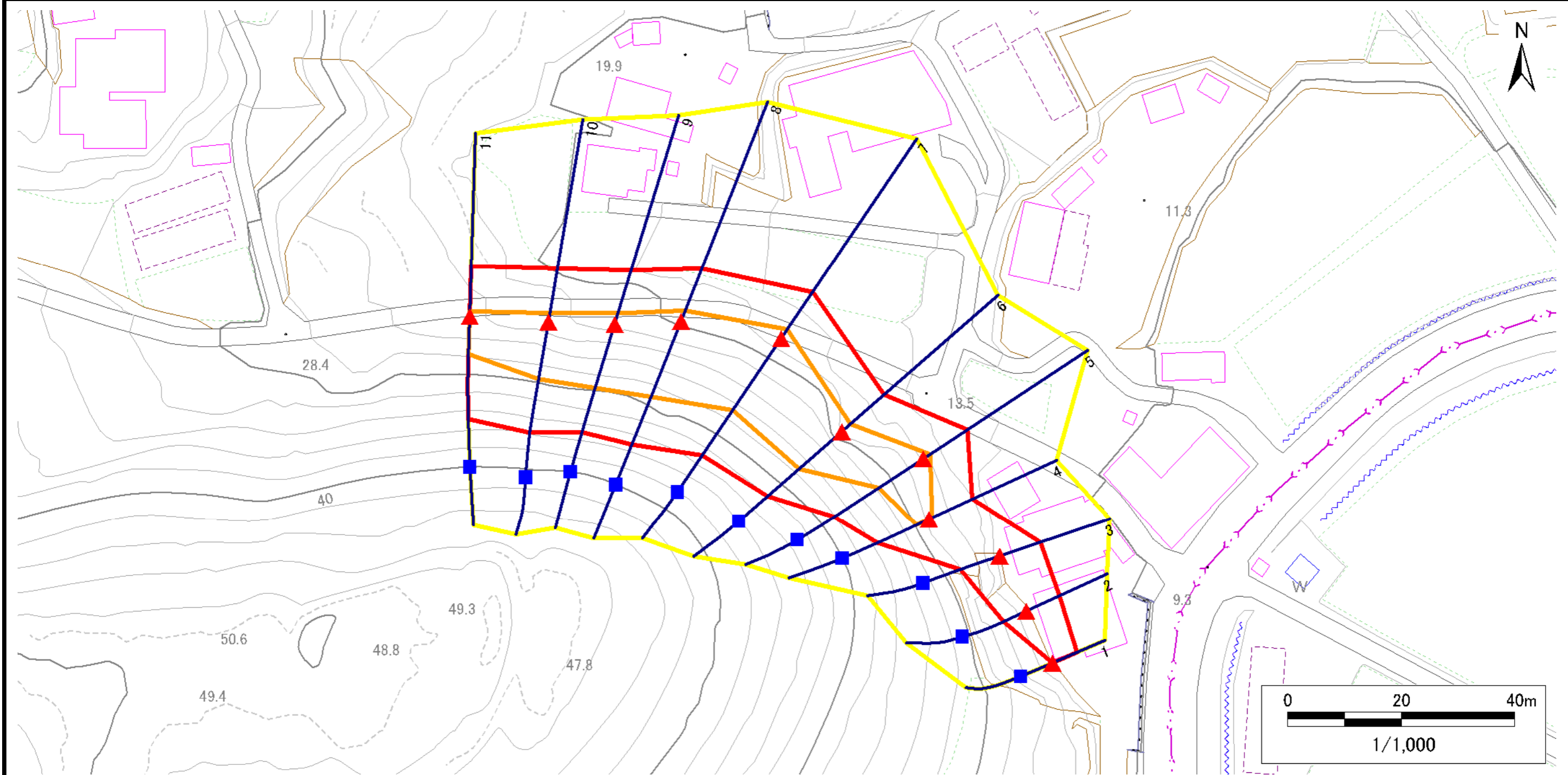
凡例	■ 上端	— 横断測線	▭ 危害のおそれのある土地の区域	▭ 土石等の移動による力が100kN/m ² を超える範囲
	▲ 下端		▭ 著しい危害のおそれのある土地の区域	▭ 土石等の堆積高が3mを超える範囲

急傾斜地の崩壊区域調書

様式3-1 危害のおそれのある土地、著しい危害のおそれのある土地の設定図

調査年度 令和5年度

急傾斜地の位置	箇所番号	184AN0366-1	箇所名	薬師沢E	所在地	一関市花泉町永井字薬師沢
---------	------	-------------	-----	------	-----	--------------



凡例	■ 上端	— 横断測線	⬡ 危害のおそれのある土地の区域	⬡ 土石等の移動による力が100kN/m ² を超える範囲
	▲ 下端		⬡ 著しい危害のおそれのある土地の区域	⬡ 土石等の堆積高が3mを超える範囲

急傾斜地の崩壊区域調書

様式3-2 建築物に作用すると想定される衝撃に関する事項(1/1)

調査年度 令和5年度

急傾斜地の位置		箇所番号		箇所名		所在地										
		184AN0366-1		薬師沢E		一関市花泉町永井字薬師沢										
横断測線番号	急傾斜地の下端に隣接する土地								急傾斜地内							
	土石等の移動の高さと力の大きさ				土石等の堆積高さと力の大きさ				土石等の移動の高さと力の大きさ				土石等の堆積高さと力の大きさ			
	区分	高さ(m)	下端からの距離(m)	力の大きさ(kN/m ²)	区分	下端からの水平距離(m)	高さ(m)	力の大きさ(kN/m ²)	区分	高さ(m)	上端からの比高(m)	力の大きさ(kN/m ²)	区分	上端からの比高(m)	高さ(m)	力の大きさ(kN/m ²)
1	100kN/m ² を超える	—	— ~ —	—	3mを超える	— ~ —	—	—	100kN/m ² を超える	—	— ~ —	—	3mを超える	— ~ —	—	—
	それ以外	1.00	0.00 ~ 4.69	58.48	それ以外	0.00 ~ 4.69	1.83	9.24	それ以外	1.00	5.00 ~ 5.00	58.48	それ以外	5.00 ~ 5.00	1.83	9.24
2	100kN/m ² を超える	—	— ~ —	—	3mを超える	— ~ —	—	—	100kN/m ² を超える	—	— ~ —	—	3mを超える	— ~ —	—	—
	それ以外	1.00	0.00 ~ 6.42	80.77	それ以外	0.00 ~ 0.00	1.65	8.32	それ以外	1.00	5.00 ~ 7.80	80.77	それ以外	5.00 ~ 7.80	1.65	8.32
3	100kN/m ² を超える	—	— ~ —	—	3mを超える	— ~ —	—	—	100kN/m ² を超える	—	— ~ —	—	3mを超える	— ~ —	—	—
	それ以外	1.00	0.00 ~ 7.62	97.62	それ以外	0.00 ~ 7.62	2.12	10.71	それ以外	1.00	5.00 ~ 10.20	97.62	それ以外	5.00 ~ 10.20	2.12	10.71
4	100kN/m ² を超える	1.00	0.00 ~ 0.61	109.05	3mを超える	— ~ —	—	—	100kN/m ² を超える	1.00	10.56 ~ 12.32	109.05	3mを超える	— ~ —	—	—
	それ以外	1.00	0.61 ~ 8.39	100.00	それ以外	0.00 ~ 8.39	2.15	10.87	それ以外	1.00	5.00 ~ 10.56	100.00	それ以外	5.00 ~ 12.32	2.15	10.87
5	100kN/m ² を超える	1.00	0.00 ~ 1.46	122.21	3mを超える	— ~ —	—	—	100kN/m ² を超える	1.00	11.08 ~ 17.16	122.21	3mを超える	— ~ —	—	—
	それ以外	1.00	1.46 ~ 9.24	100.00	それ以外	0.00 ~ 9.24	2.22	11.20	それ以外	1.00	5.00 ~ 11.08	100.00	それ以外	5.00 ~ 17.16	2.22	11.20
6	100kN/m ² を超える	1.00	0.00 ~ 1.97	130.40	3mを超える	— ~ —	—	—	100kN/m ² を超える	1.00	10.53 ~ 18.00	130.40	3mを超える	— ~ —	—	—
	それ以外	1.00	1.97 ~ 9.75	100.00	それ以外	0.00 ~ 9.75	2.36	11.91	それ以外	1.00	5.00 ~ 10.53	100.00	それ以外	5.00 ~ 18.00	2.36	11.91
7	100kN/m ² を超える	1.00	0.00 ~ 1.95	130.04	3mを超える	— ~ —	—	—	100kN/m ² を超える	1.00	11.11 ~ 20.86	130.04	3mを超える	— ~ —	—	—
	それ以外	1.00	1.95 ~ 9.73	100.00	それ以外	0.00 ~ 9.73	2.52	12.74	それ以外	1.00	5.00 ~ 11.11	100.00	それ以外	5.00 ~ 20.86	2.52	12.74
8	100kN/m ² を超える	1.00	0.00 ~ 2.00	130.92	3mを超える	— ~ —	—	—	100kN/m ² を超える	1.00	10.91 ~ 20.28	130.92	3mを超える	— ~ —	—	—
	それ以外	1.00	2.00 ~ 9.79	100.00	それ以外	0.00 ~ 9.79	2.55	12.91	それ以外	1.00	5.00 ~ 10.91	100.00	それ以外	5.00 ~ 20.28	2.55	12.91
9	100kN/m ² を超える	1.00	0.00 ~ 1.97	130.48	3mを超える	— ~ —	—	—	100kN/m ² を超える	1.00	10.65 ~ 18.77	130.48	3mを超える	— ~ —	—	—
	それ以外	1.00	1.97 ~ 9.76	100.00	それ以外	0.00 ~ 9.76	2.29	11.60	それ以外	1.00	5.00 ~ 10.65	100.00	それ以外	5.00 ~ 18.77	2.29	11.60
10	100kN/m ² を超える	1.00	0.00 ~ 1.52	123.25	3mを超える	— ~ —	—	—	100kN/m ² を超える	1.00	11.09 ~ 17.59	123.25	3mを超える	— ~ —	—	—
	それ以外	1.00	1.52 ~ 9.31	100.00	それ以外	0.00 ~ 9.31	2.21	11.19	それ以外	1.00	5.00 ~ 11.09	100.00	それ以外	5.00 ~ 17.59	2.21	11.19
11	100kN/m ² を超える	1.00	0.00 ~ 0.90	113.47	3mを超える	— ~ —	—	—	100kN/m ² を超える	1.00	11.80 ~ 15.69	113.47	3mを超える	— ~ —	—	—
	それ以外	1.00	0.90 ~ 8.68	100.00	それ以外	0.00 ~ 8.68	2.15	10.85	それ以外	1.00	5.00 ~ 11.80	100.00	それ以外	5.00 ~ 15.69	2.15	10.85
	100kN/m ² を超える		~		3mを超える	~			100kN/m ² を超える		~		3mを超える	~		
	それ以外		~		それ以外	~			それ以外		~		それ以外	~		
	100kN/m ² を超える		~		3mを超える	~			100kN/m ² を超える		~		3mを超える	~		
	それ以外		~		それ以外	~			それ以外		~		それ以外	~		
	100kN/m ² を超える		~		3mを超える	~			100kN/m ² を超える		~		3mを超える	~		
	それ以外		~		それ以外	~			それ以外		~		それ以外	~		