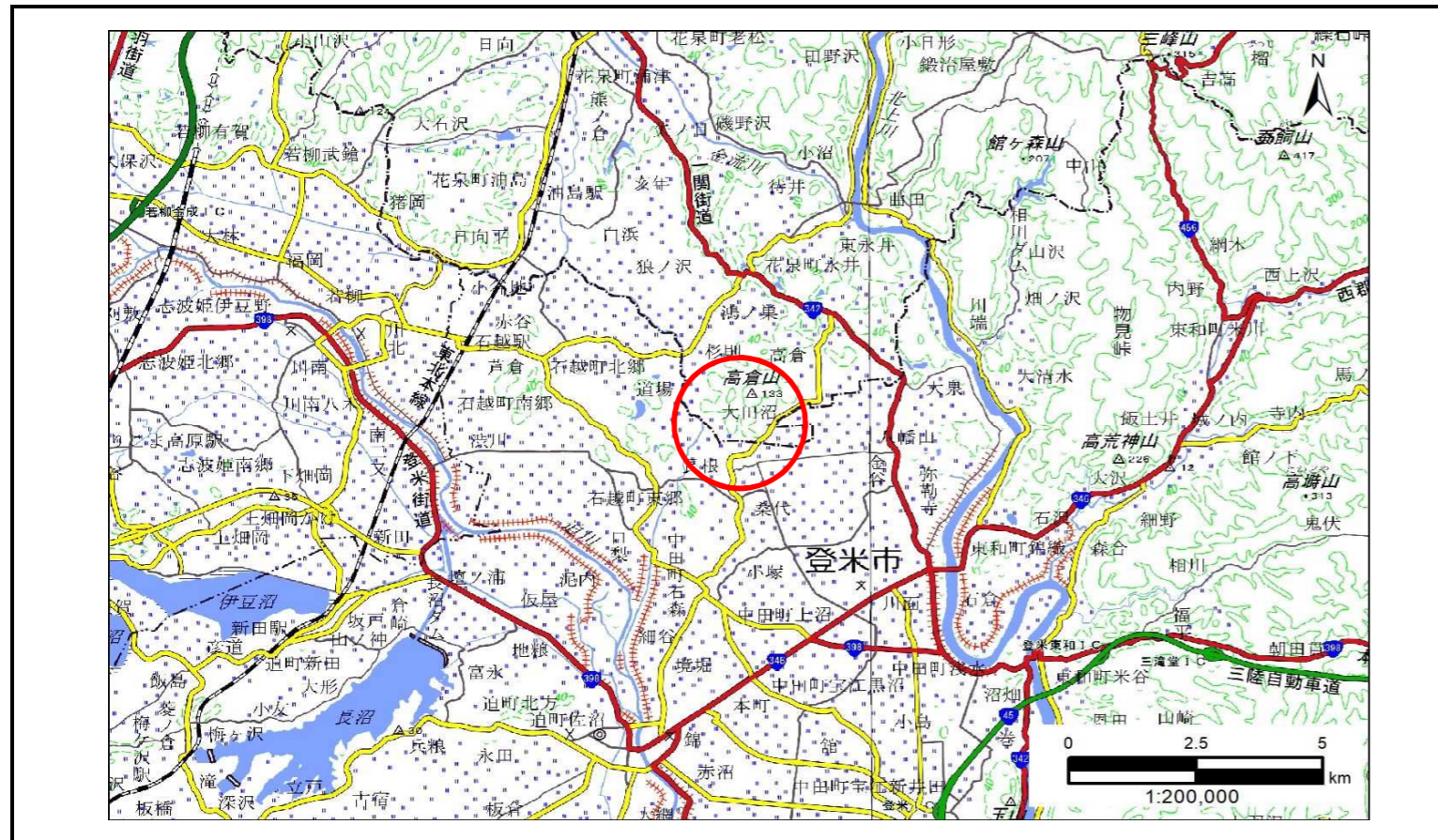


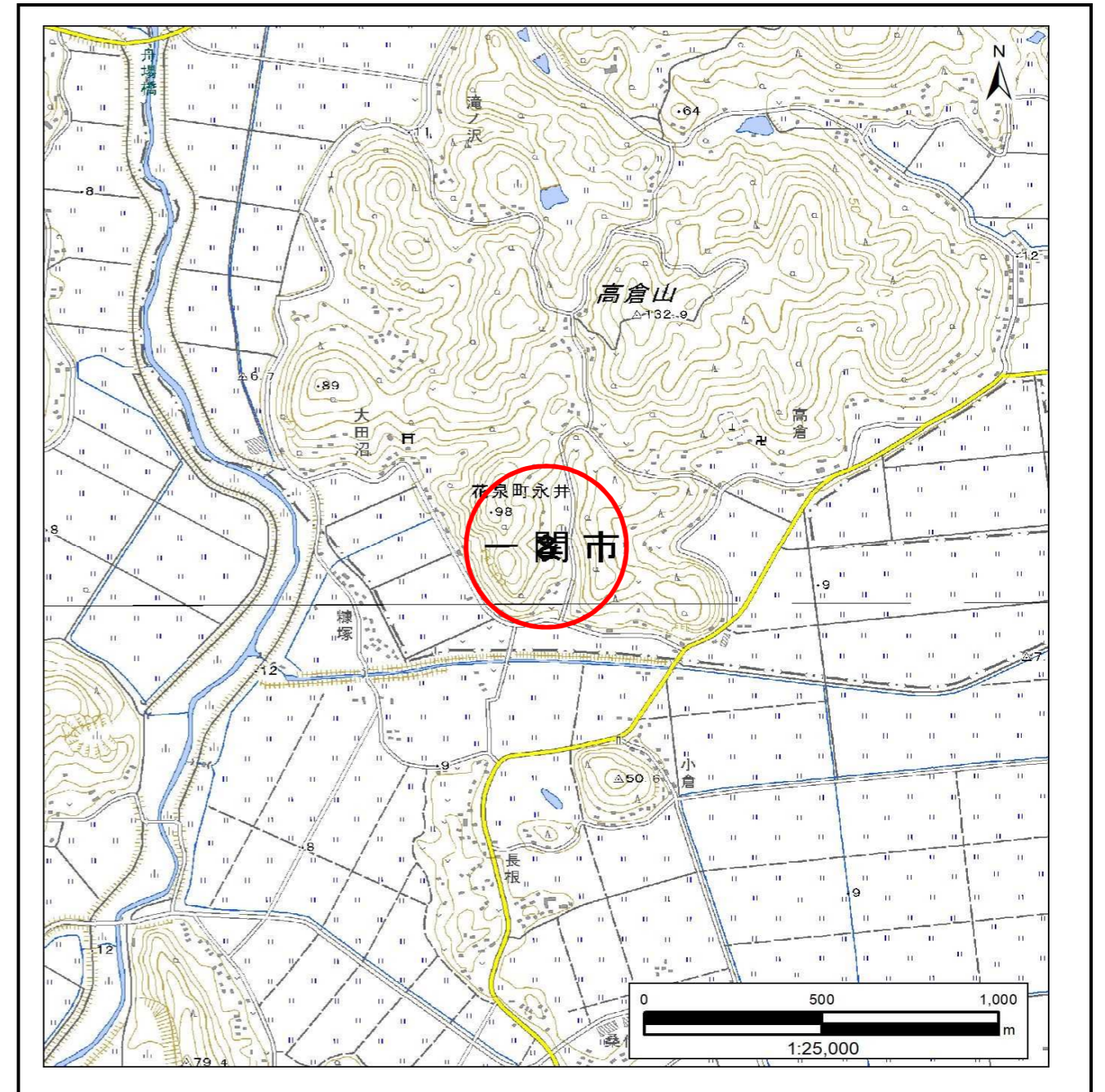
# 土砂災害防止に関する基礎調査(急傾斜地の崩壊)

表紙 概況、位置図

自然現象の種類	急傾斜地の崩壊
箇所番号	184AN0336-2
箇所名	鞍懸山L
所在地	一関市花泉町永井字鞍懸山
調査機関	岩手県南広域振興局土木部 一関土木センター



概況図(S=1:200,000)



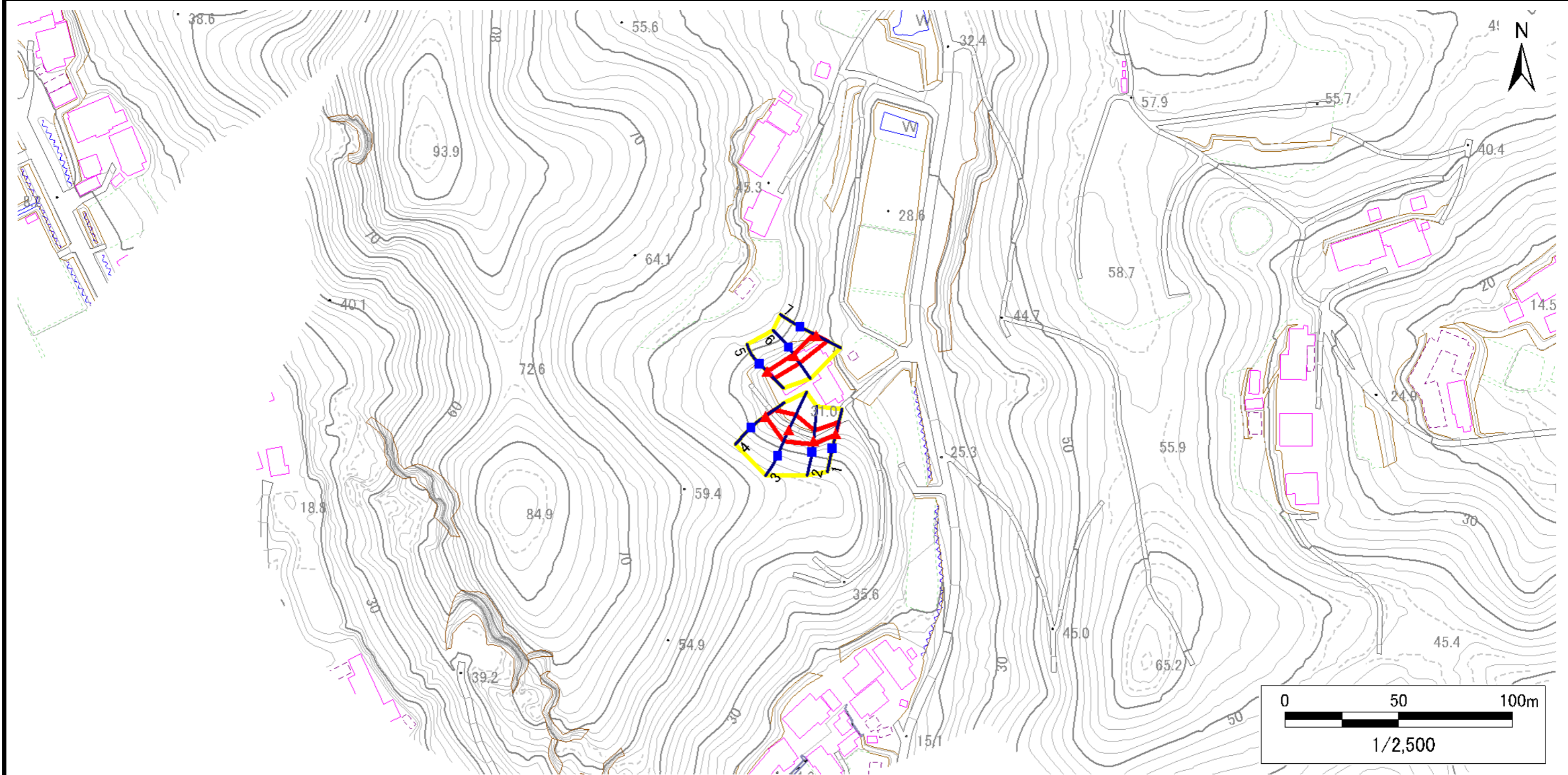
位置図(S=1:25,000)

# 急傾斜地の崩壊区域調書

様式3-1 危害のおそれのある土地、著しい危害のおそれのある土地の設定図

調査年度 令和5年度

急傾斜地の位置	箇所番号	184AN0336-2	箇所名	鞍懸山L	所在地	一関市花泉町永井字鞍懸山
---------	------	-------------	-----	------	-----	--------------



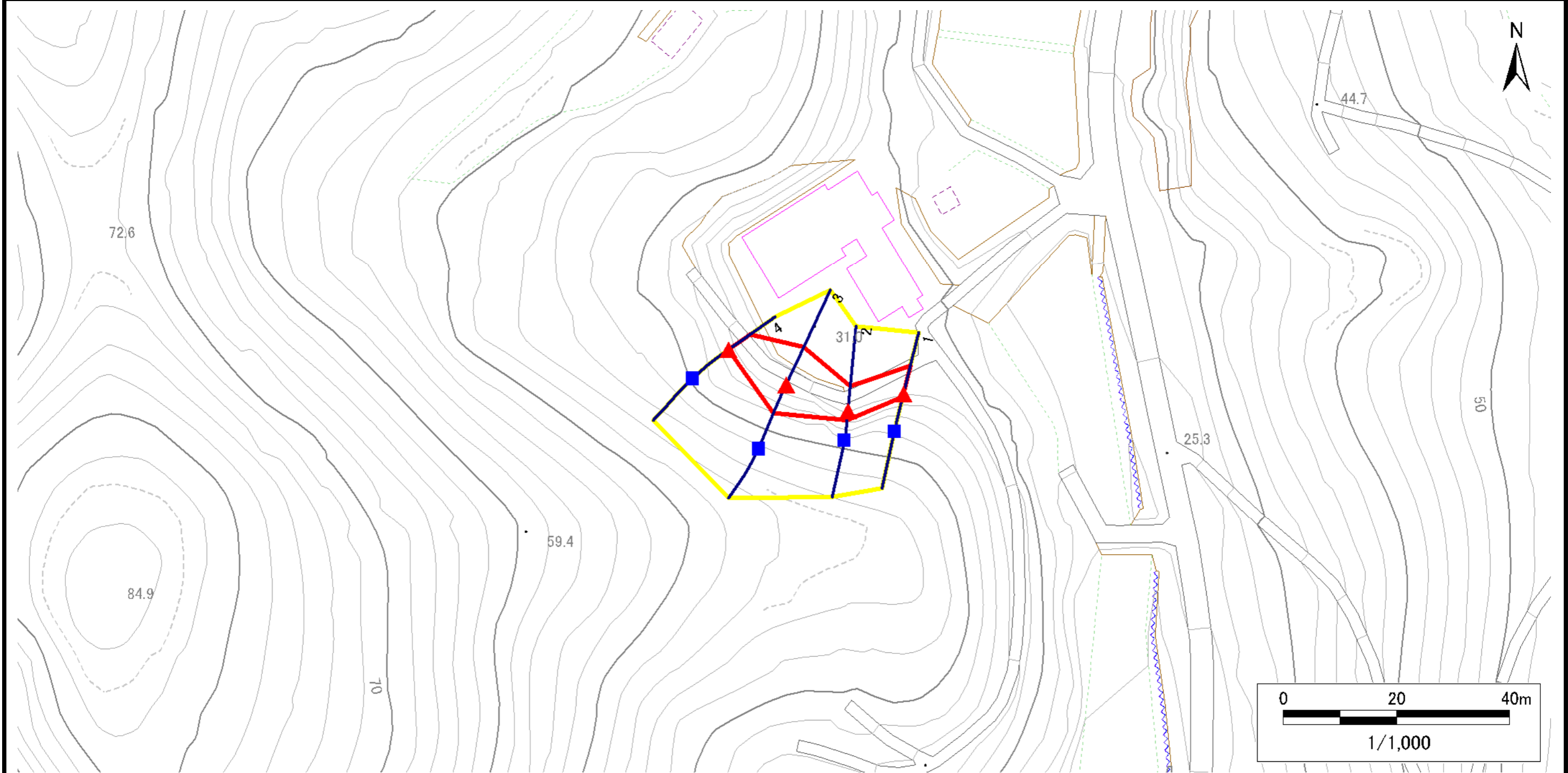
- |           |    |      |                   |  |
|-----------|----|------|-------------------|--|
| <b>凡例</b> | 上端 | 横断測線 | 危害のおそれのある土地の区域    | 土石等の移動による力が100kN/m <sup>2</sup> を超える範囲 |
|           | 下端 |      | 著しい危害のおそれのある土地の区域 | 土石等の堆積高が3mを超える範囲                       |

# 急傾斜地の崩壊区域調書

様式3-1 危害のおそれのある土地、著しい危害のおそれのある土地の設定図

調査年度 令和5年度

急傾斜地の位置 箇所番号 184AN0336-2 箇所名 鞍懸山L 所在地 一関市花泉町永井字鞍懸山



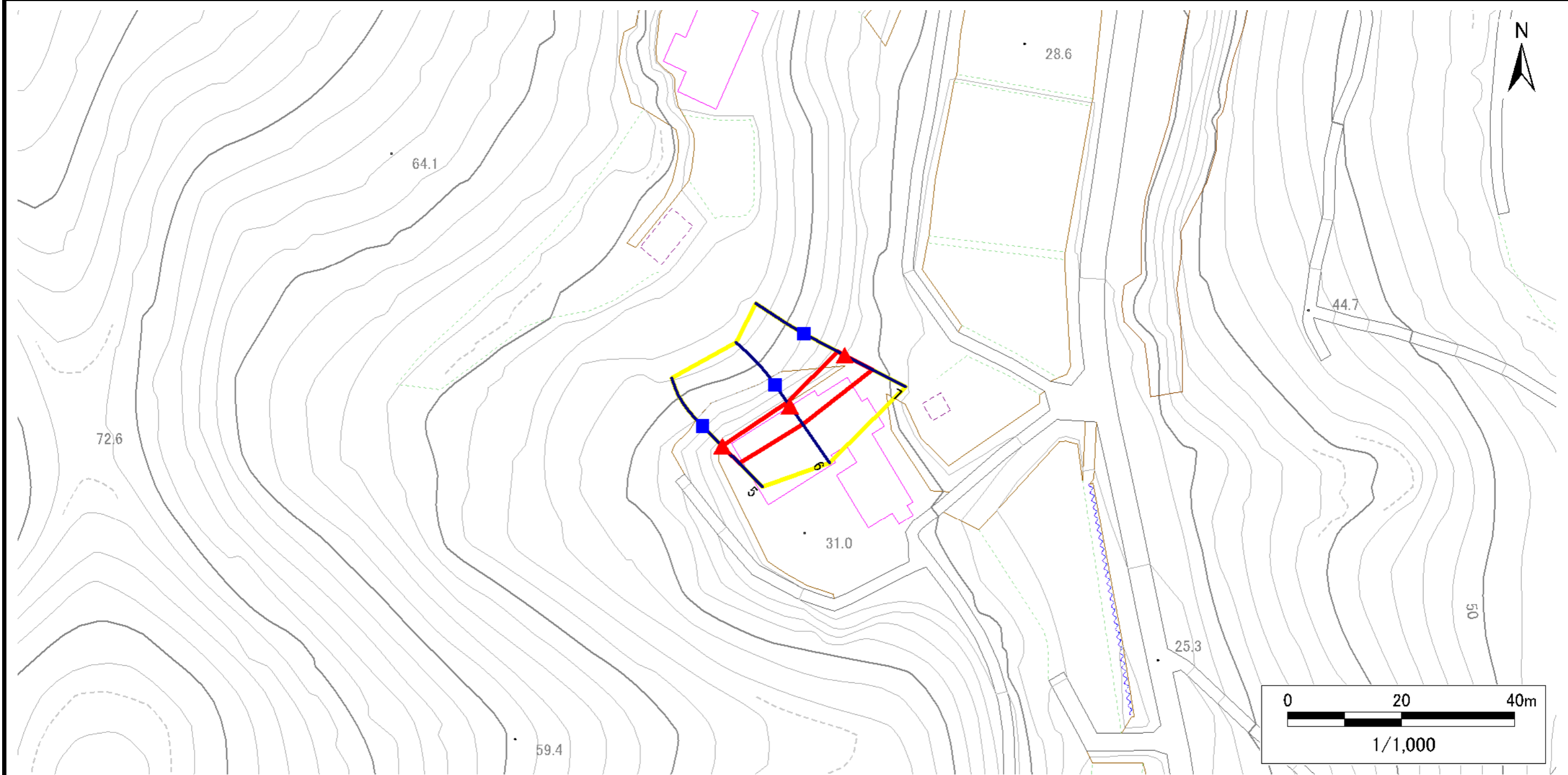
凡例		上端		横断測線		危害のおそれのある土地の区域		土石等の移動による力が100kN/m <sup>2</sup> を超える範囲
		下端				著しい危害のおそれのある土地の区域		

# 急傾斜地の崩壊区域調書

様式3-1 危害のおそれのある土地、著しい危害のおそれのある土地の設定図

調査年度 令和5年度

急傾斜地の位置	箇所番号	184AN0336-2	箇所名	鞍懸山L	所在地	一関市花泉町永井字鞍懸山
---------	------	-------------	-----	------	-----	--------------



凡例		上端		横断測線		危害のおそれのある土地の区域		土石等の移動による力が100kN/m <sup>2</sup> を超える範囲
		下端				著しい危害のおそれのある土地の区域		

## 急傾斜地の崩壊区域調書

様式3-2 建築物に作用すると想定される衝撃に関する事項(1/1)

調査年度 令和5年度

急傾斜地の位置		箇所番号		箇所名		所在地										
		184AN0336-2		鞍懸山L		一関市花泉町永井字鞍懸山										
横断 測線 番号	急傾斜地の下端に隣接する土地								急傾斜地内							
	土石等の移動の高さと力の大きさ				土石等の堆積高さとの力の大きさ				土石等の移動の高さと力の大きさ				土石等の堆積高さとの力の大きさ			
	区分	高さ (m)	下端からの距離 (m)	力の大きさ (kN/m <sup>2</sup> )	区分	下端からの水平 距離(m)	高さ (m)	力の大きさ (kN/m <sup>2</sup> )	区分	高さ (m)	上端からの比高 (m)	力の大きさ (kN/m <sup>2</sup> )	区分	上端からの比高 (m)	高さ (m)	力の大きさ (kN/m <sup>2</sup> )
1	100kN/m <sup>2</sup> を超える	-	- ~ -	-	3mを超える	- ~ -	-	100kN/m <sup>2</sup> を超える	-	- ~ -	-	3mを超える	- ~ -	-	-	
	それ以外	1.00	0.00 ~ 5.01	62.40	それ以外	0.00 ~ 5.01	1.81	9.17	それ以外	1.00	5.00 ~ 5.40	62.40	それ以外	5.00 ~ 5.40	1.81	9.17
2	100kN/m <sup>2</sup> を超える	-	- ~ -	-	3mを超える	- ~ -	-	100kN/m <sup>2</sup> を超える	-	- ~ -	-	3mを超える	- ~ -	-	-	
	それ以外	1.00	0.00 ~ 4.28	53.51	それ以外	0.00 ~ 4.28	2.31	11.67	それ以外	1.00	5.00 ~ 7.30	53.51	それ以外	5.00 ~ 7.30	2.31	11.67
3	100kN/m <sup>2</sup> を超える	-	- ~ -	-	3mを超える	- ~ -	-	100kN/m <sup>2</sup> を超える	-	- ~ -	-	3mを超える	- ~ -	-	-	
	それ以外	1.00	0.00 ~ 7.14	90.70	それ以外	0.00 ~ 0.00	1.75	8.84	それ以外	1.00	5.00 ~ 9.00	90.70	それ以外	5.00 ~ 9.00	1.75	8.84
4	100kN/m <sup>2</sup> を超える	-	- ~ -	-	3mを超える	- ~ -	-	100kN/m <sup>2</sup> を超える	-	- ~ -	-	3mを超える	- ~ -	-	-	
	それ以外	1.00	0.00 ~ 4.67	58.21	それ以外	0.00 ~ 0.00	1.62	8.19	それ以外	1.00	5.00 ~ 5.00	58.21	それ以外	5.00 ~ 5.00	1.62	8.19
5	100kN/m <sup>2</sup> を超える	-	- ~ -	-	3mを超える	- ~ -	-	100kN/m <sup>2</sup> を超える	-	- ~ -	-	3mを超える	- ~ -	-	-	
	それ以外	1.00	0.00 ~ 4.23	52.90	それ以外	0.00 ~ 4.23	2.01	10.16	それ以外	1.00	5.00 ~ 5.00	52.90	それ以外	5.00 ~ 5.00	2.01	10.16
6	100kN/m <sup>2</sup> を超える	-	- ~ -	-	3mを超える	- ~ -	-	100kN/m <sup>2</sup> を超える	-	- ~ -	-	3mを超える	- ~ -	-	-	
	それ以外	1.00	0.00 ~ 3.92	49.18	それ以外	0.00 ~ 3.92	2.25	11.35	それ以外	1.00	5.00 ~ 6.00	49.18	それ以外	5.00 ~ 6.00	2.25	11.35
7	100kN/m <sup>2</sup> を超える	-	- ~ -	-	3mを超える	- ~ -	-	100kN/m <sup>2</sup> を超える	-	- ~ -	-	3mを超える	- ~ -	-	-	
	それ以外	1.00	0.00 ~ 5.48	68.38	それ以外	0.00 ~ 0.00	1.75	8.85	それ以外	1.00	5.00 ~ 6.00	68.38	それ以外	5.00 ~ 6.00	1.75	8.85
	100kN/m <sup>2</sup> を超える		~		3mを超える	~		100kN/m <sup>2</sup> を超える		~		3mを超える	~			
	それ以外		~		それ以外	~		それ以外		~		それ以外	~			
	100kN/m <sup>2</sup> を超える		~		3mを超える	~		100kN/m <sup>2</sup> を超える		~		3mを超える	~			
	それ以外		~		それ以外	~		それ以外		~		それ以外	~			
	100kN/m <sup>2</sup> を超える		~		3mを超える	~		100kN/m <sup>2</sup> を超える		~		3mを超える	~			
	それ以外		~		それ以外	~		それ以外		~		それ以外	~			
	100kN/m <sup>2</sup> を超える		~		3mを超える	~		100kN/m <sup>2</sup> を超える		~		3mを超える	~			
	それ以外		~		それ以外	~		それ以外		~		それ以外	~			
	100kN/m <sup>2</sup> を超える		~		3mを超える	~		100kN/m <sup>2</sup> を超える		~		3mを超える	~			
	それ以外		~		それ以外	~		それ以外		~		それ以外	~			
	100kN/m <sup>2</sup> を超える		~		3mを超える	~		100kN/m <sup>2</sup> を超える		~		3mを超える	~			
	それ以外		~		それ以外	~		それ以外		~		それ以外	~			