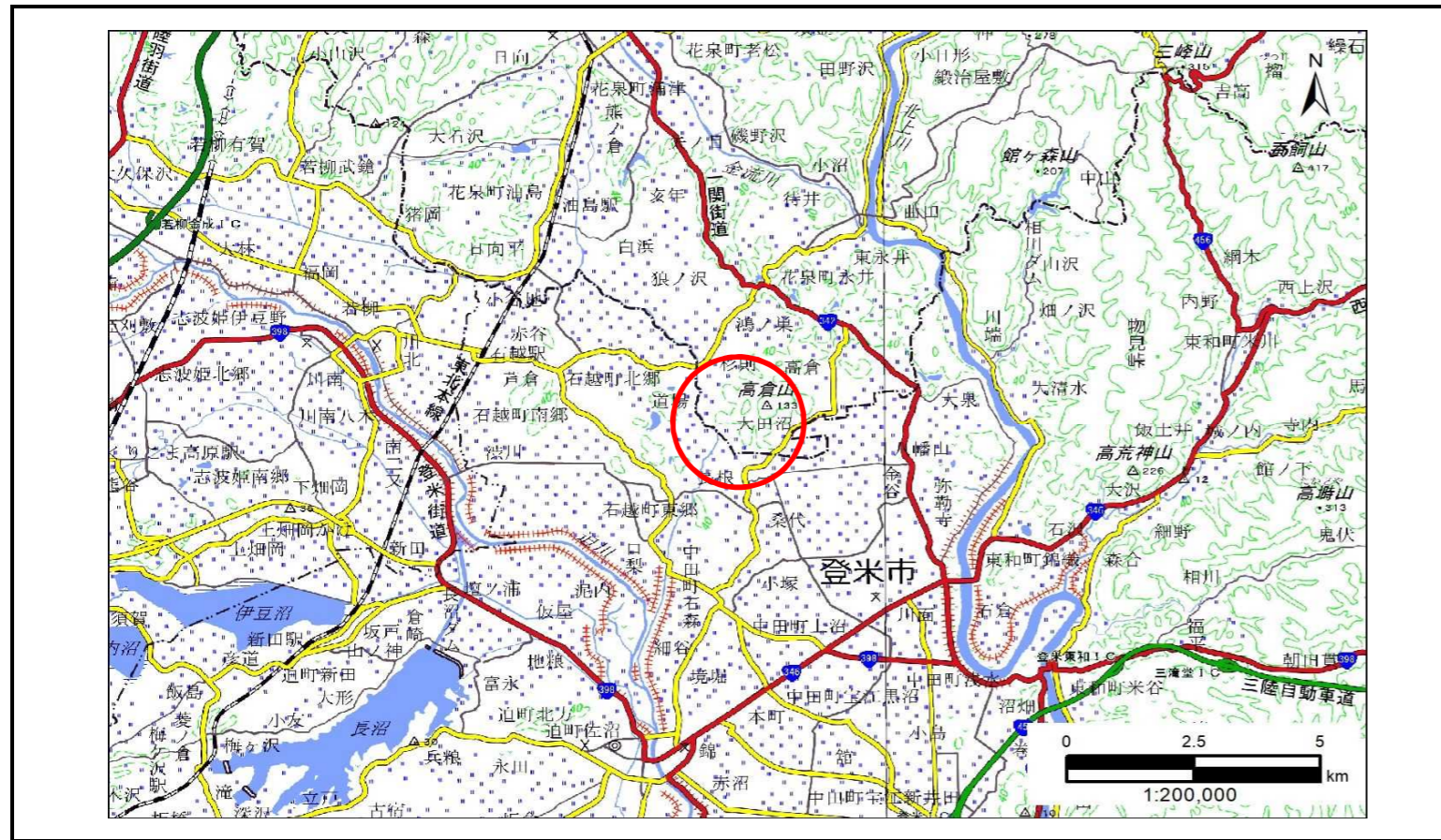


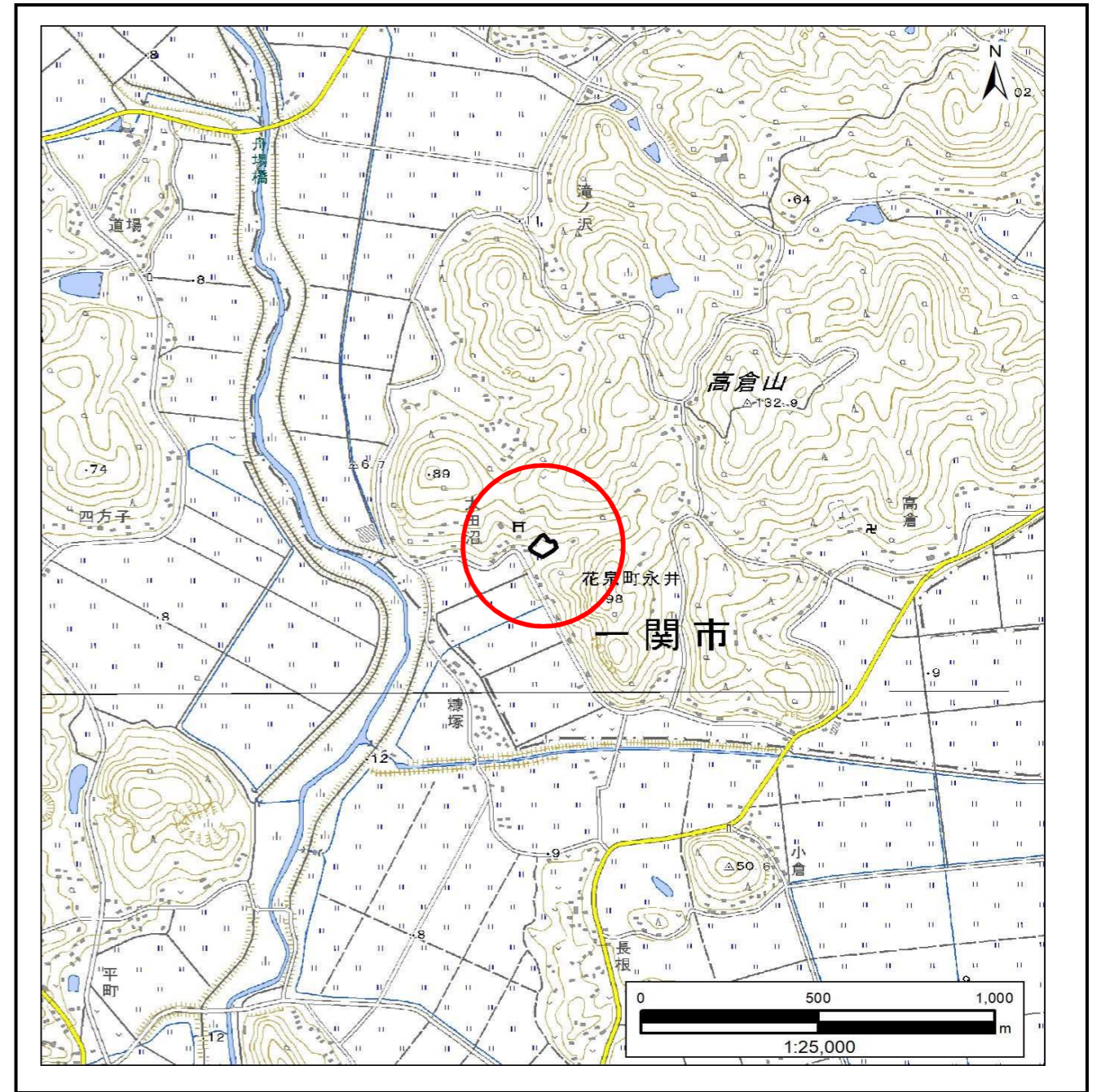
土砂災害防止に関する基礎調査(急傾斜地の崩壊)

表紙 概況、位置図

| | |
|---------|-----------------------|
| 自然現象の種類 | 急傾斜地の崩壊 |
| 箇所番号 | 184AN0329-2 |
| 箇所名 | 鞍懸山J |
| 所在地 | 一関市花泉町永井字鞍懸山 |
| 調査機関 | 岩手県南広域振興局土木部 一関土木センター |



概況図(S=1:200,000)



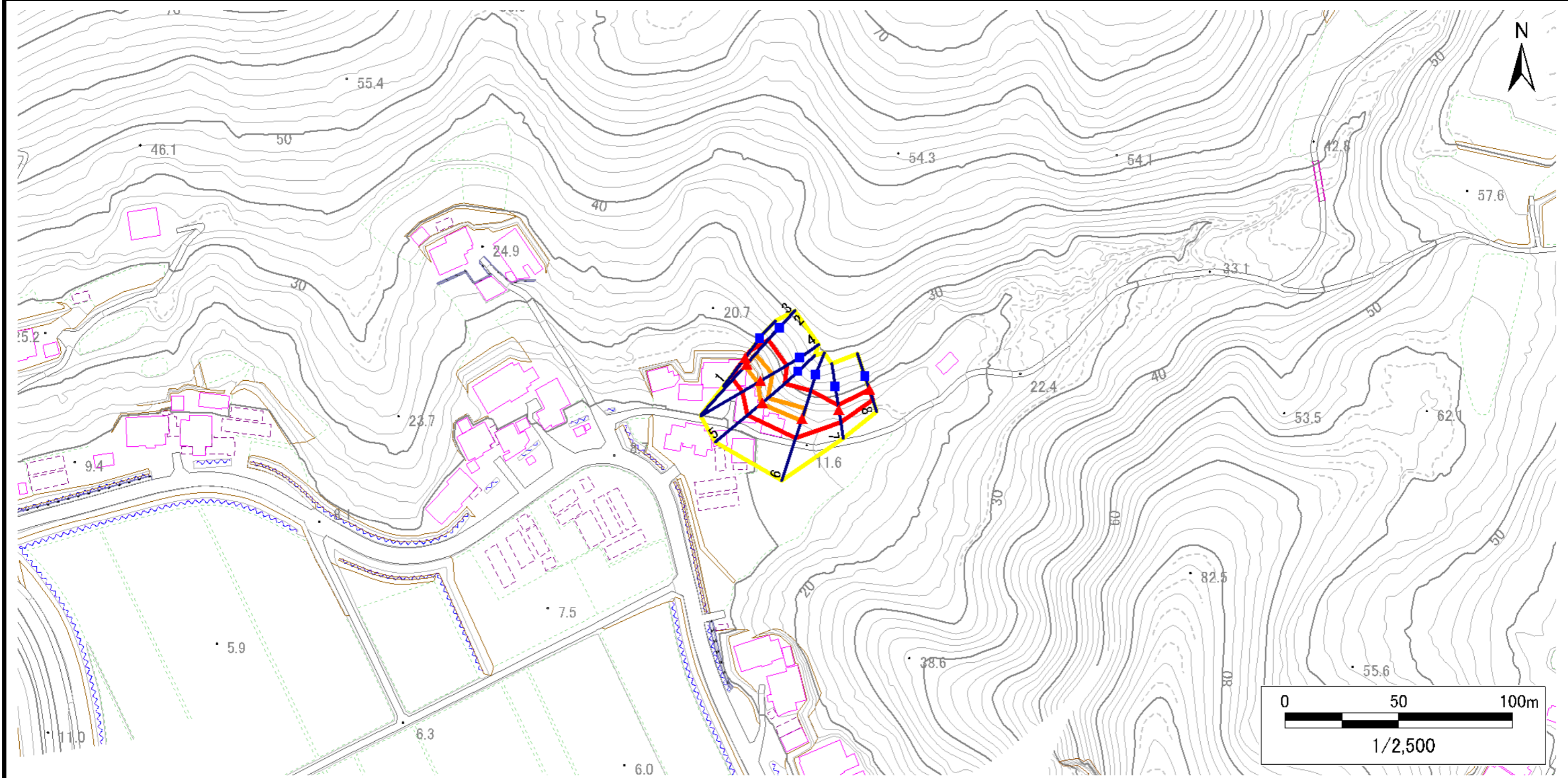
位置図(S=1:25,000)

急傾斜地の崩壊区域調書

様式3-1 危害のおそれのある土地、著しい危害のおそれのある土地の設定図

調査年度 令和5年度

| | | | | | | |
|---------|------|-------------|-----|------|-----|--------------|
| 急傾斜地の位置 | 箇所番号 | 184AN0329-2 | 箇所名 | 鞍懸山J | 所在地 | 一関市花泉町永井字鞍懸山 |
|---------|------|-------------|-----|------|-----|--------------|



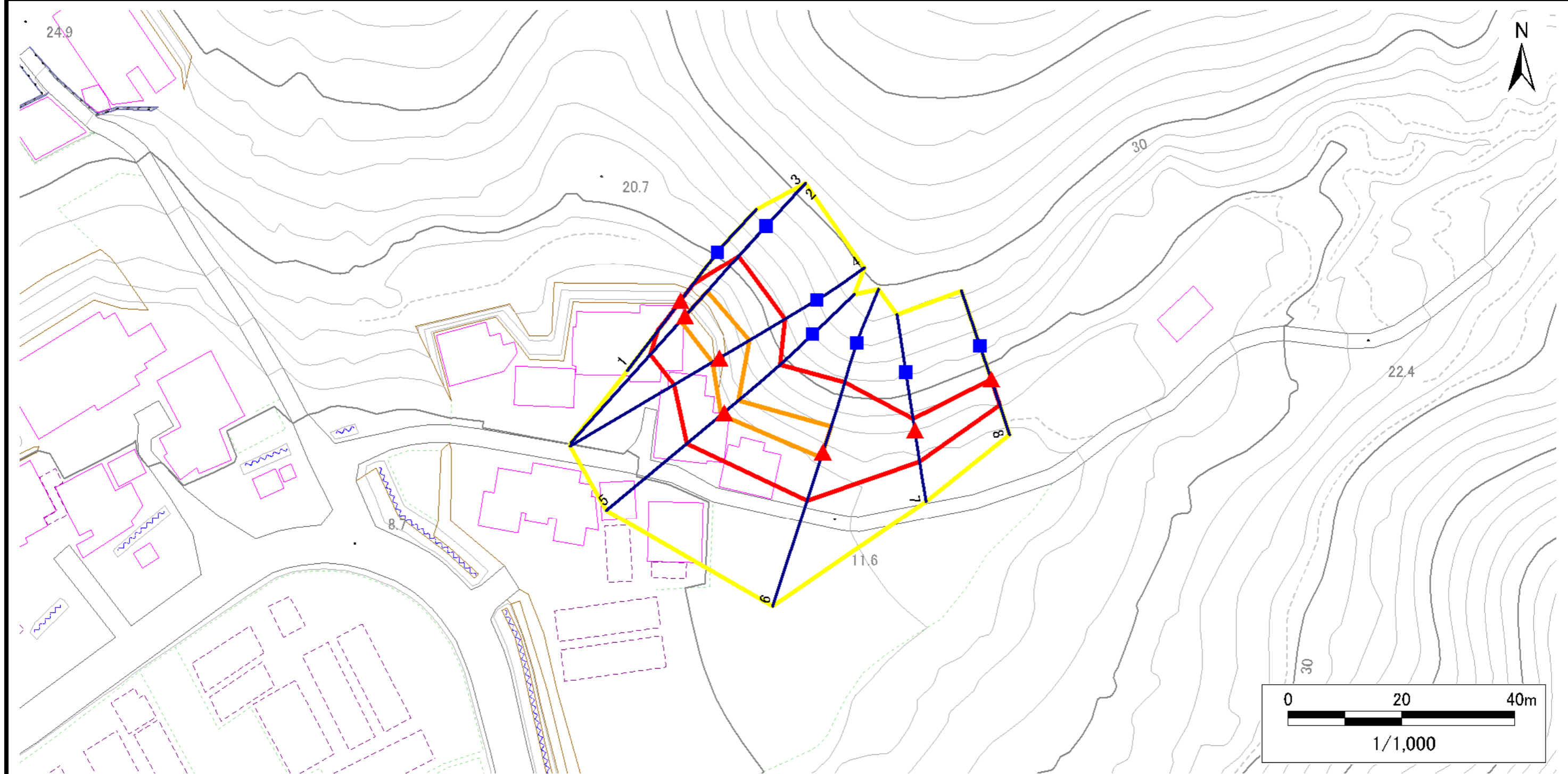
| | | | | |
|----|----|------|-------------------|--|
| 凡例 | 上端 | 横断測線 | 危険のおそれのある土地の区域 | 土石等の移動による力が100kN/m ² を超える範囲 |
| | 下端 | | 著しい危険のおそれのある土地の区域 | |

急傾斜地の崩壊区域調書

様式3-1 危害のおそれのある土地、著しい危害のおそれのある土地の設定図

調査年度 令和5年度

| | | | | | | |
|---------|------|-------------|-----|------|-----|--------------|
| 急傾斜地の位置 | 箇所番号 | 184AN0329-2 | 箇所名 | 鞍懸山J | 所在地 | 一関市花泉町永井字鞍懸山 |
|---------|------|-------------|-----|------|-----|--------------|



| | | | | |
|----|------|--------|---------------------|--|
| 凡例 | ■ 上端 | — 横断測線 | ▭ 危害のおそれのある土地の区域 | ▭ 土石等の移動による力が100kN/m ² を超える範囲 |
| | ▲ 下端 | | ▭ 著しい危害のおそれのある土地の区域 | ▭ 土石等の堆積高が3mを超える範囲 |

急傾斜地の崩壊区域調書

様式3-2 建築物に作用すると想定される衝撃に関する事項(1/1)

調査年度 令和5年度

| 急傾斜地の位置 | | 箇所番号 | | 箇所名 | | 所在地 | | | | | | | | | | |
|---------|---------------------------|-------------|-------------|---------------------------|---------------|--------------|-------|---------------------------|---------------------------|-------|---------------|---------------------------|---------------|--------------|-------|---------------------------|
| | | 184AN0329-2 | | 鞍懸山J | | 一関市花泉町永井字鞍懸山 | | | | | | | | | | |
| 横断測線番号 | 急傾斜地の下端に隣接する土地 | | | | | | | | 急傾斜地内 | | | | | | | |
| | 土石等の移動の高さと力の大きさ | | | | 土石等の堆積高さとの大きさ | | | | 土石等の移動の高さと力の大きさ | | | | 土石等の堆積高さとの大きさ | | | |
| | 区分 | 高さ(m) | 下端からの距離(m) | 力の大きさ(kN/m ²) | 区分 | 下端からの水平距離(m) | 高さ(m) | 力の大きさ(kN/m ²) | 区分 | 高さ(m) | 上端からの比高(m) | 力の大きさ(kN/m ²) | 区分 | 上端からの比高(m) | 高さ(m) | 力の大きさ(kN/m ²) |
| 1 | 100kN/m ² を超える | — | — ~ — | — | 3mを超える | — ~ — | — | — | 100kN/m ² を超える | — | — ~ — | — | 3mを超える | — ~ — | — | — |
| | それ以外 | 1.00 | 0.00 ~ 6.43 | 80.89 | それ以外 | 0.00 ~ 0.00 | 1.72 | 8.67 | それ以外 | 1.00 | 5.00 ~ 7.60 | 80.89 | それ以外 | 5.00 ~ 7.60 | 1.72 | 8.67 |
| 2 | 100kN/m ² を超える | 1.00 | 0.00 ~ 1.17 | 117.67 | 3mを超える | — ~ — | — | — | 100kN/m ² を超える | 1.00 | 10.73 ~ 14.76 | 117.67 | 3mを超える | — ~ — | — | — |
| | それ以外 | 1.00 | 1.17 ~ 8.96 | 100.00 | それ以外 | 0.00 ~ 8.96 | 2.09 | 10.58 | それ以外 | 1.00 | 5.00 ~ 10.73 | 100.00 | それ以外 | 5.00 ~ 14.76 | 2.09 | 10.58 |
| 3 | 100kN/m ² を超える | 1.00 | 0.00 ~ 1.17 | 117.67 | 3mを超える | — ~ — | — | — | 100kN/m ² を超える | 1.00 | 10.73 ~ 14.76 | 117.67 | 3mを超える | — ~ — | — | — |
| | それ以外 | 1.00 | 1.17 ~ 8.96 | 100.00 | それ以外 | 0.00 ~ 8.96 | 2.09 | 10.58 | それ以外 | 1.00 | 5.00 ~ 10.73 | 100.00 | それ以外 | 5.00 ~ 14.76 | 2.09 | 10.58 |
| 4 | 100kN/m ² を超える | 1.00 | 0.00 ~ 1.40 | 121.32 | 3mを超える | — ~ — | — | — | 100kN/m ² を超える | 1.00 | 10.53 ~ 15.17 | 121.32 | 3mを超える | — ~ — | — | — |
| | それ以外 | 1.00 | 1.40 ~ 9.19 | 100.00 | それ以外 | 0.00 ~ 9.19 | 2.36 | 11.94 | それ以外 | 1.00 | 5.00 ~ 10.53 | 100.00 | それ以外 | 5.00 ~ 15.17 | 2.36 | 11.94 |
| 5 | 100kN/m ² を超える | 1.00 | 0.00 ~ 0.61 | 109.09 | 3mを超える | — ~ — | — | — | 100kN/m ² を超える | 1.00 | 11.20 ~ 13.32 | 109.09 | 3mを超える | — ~ — | — | — |
| | それ以外 | 1.00 | 0.61 ~ 8.40 | 100.00 | それ以外 | 0.00 ~ 8.40 | 2.03 | 10.24 | それ以外 | 1.00 | 5.00 ~ 11.20 | 100.00 | それ以外 | 5.00 ~ 13.32 | 2.03 | 10.24 |
| 6 | 100kN/m ² を超える | 1.00 | 0.00 ~ 1.01 | 115.11 | 3mを超える | — ~ — | — | — | 100kN/m ² を超える | 1.00 | 10.66 ~ 13.92 | 115.11 | 3mを超える | — ~ — | — | — |
| | それ以外 | 1.00 | 1.01 ~ 8.79 | 100.00 | それ以外 | 0.00 ~ 8.79 | 2.11 | 10.67 | それ以外 | 1.00 | 5.00 ~ 10.66 | 100.00 | それ以外 | 5.00 ~ 13.92 | 2.11 | 10.67 |
| 7 | 100kN/m ² を超える | — | — ~ — | — | 3mを超える | — ~ — | — | — | 100kN/m ² を超える | — | — ~ — | — | 3mを超える | — ~ — | — | — |
| | それ以外 | 1.00 | 0.00 ~ 5.45 | 67.97 | それ以外 | 0.00 ~ 0.00 | 1.61 | 8.15 | それ以外 | 1.00 | 5.00 ~ 6.20 | 67.97 | それ以外 | 5.00 ~ 6.20 | 1.61 | 8.15 |
| 8 | 100kN/m ² を超える | — | — ~ — | — | 3mを超える | — ~ — | — | — | 100kN/m ² を超える | — | — ~ — | — | 3mを超える | — ~ — | — | — |
| | それ以外 | 1.00 | 0.00 ~ 4.69 | 58.47 | それ以外 | 0.00 ~ 4.69 | 1.83 | 9.24 | それ以外 | 1.00 | 5.00 ~ 5.00 | 58.47 | それ以外 | 5.00 ~ 5.00 | 1.83 | 9.24 |
| | 100kN/m ² を超える | | ~ | | 3mを超える | ~ | | | 100kN/m ² を超える | | ~ | | 3mを超える | ~ | | |
| | それ以外 | | ~ | | それ以外 | ~ | | | それ以外 | | ~ | | それ以外 | ~ | | |
| | 100kN/m ² を超える | | ~ | | 3mを超える | ~ | | | 100kN/m ² を超える | | ~ | | 3mを超える | ~ | | |
| | それ以外 | | ~ | | それ以外 | ~ | | | それ以外 | | ~ | | それ以外 | ~ | | |
| | 100kN/m ² を超える | | ~ | | 3mを超える | ~ | | | 100kN/m ² を超える | | ~ | | 3mを超える | ~ | | |
| | それ以外 | | ~ | | それ以外 | ~ | | | それ以外 | | ~ | | それ以外 | ~ | | |
| | 100kN/m ² を超える | | ~ | | 3mを超える | ~ | | | 100kN/m ² を超える | | ~ | | 3mを超える | ~ | | |
| | それ以外 | | ~ | | それ以外 | ~ | | | それ以外 | | ~ | | それ以外 | ~ | | |
| | 100kN/m ² を超える | | ~ | | 3mを超える | ~ | | | 100kN/m ² を超える | | ~ | | 3mを超える | ~ | | |
| | それ以外 | | ~ | | それ以外 | ~ | | | それ以外 | | ~ | | それ以外 | ~ | | |