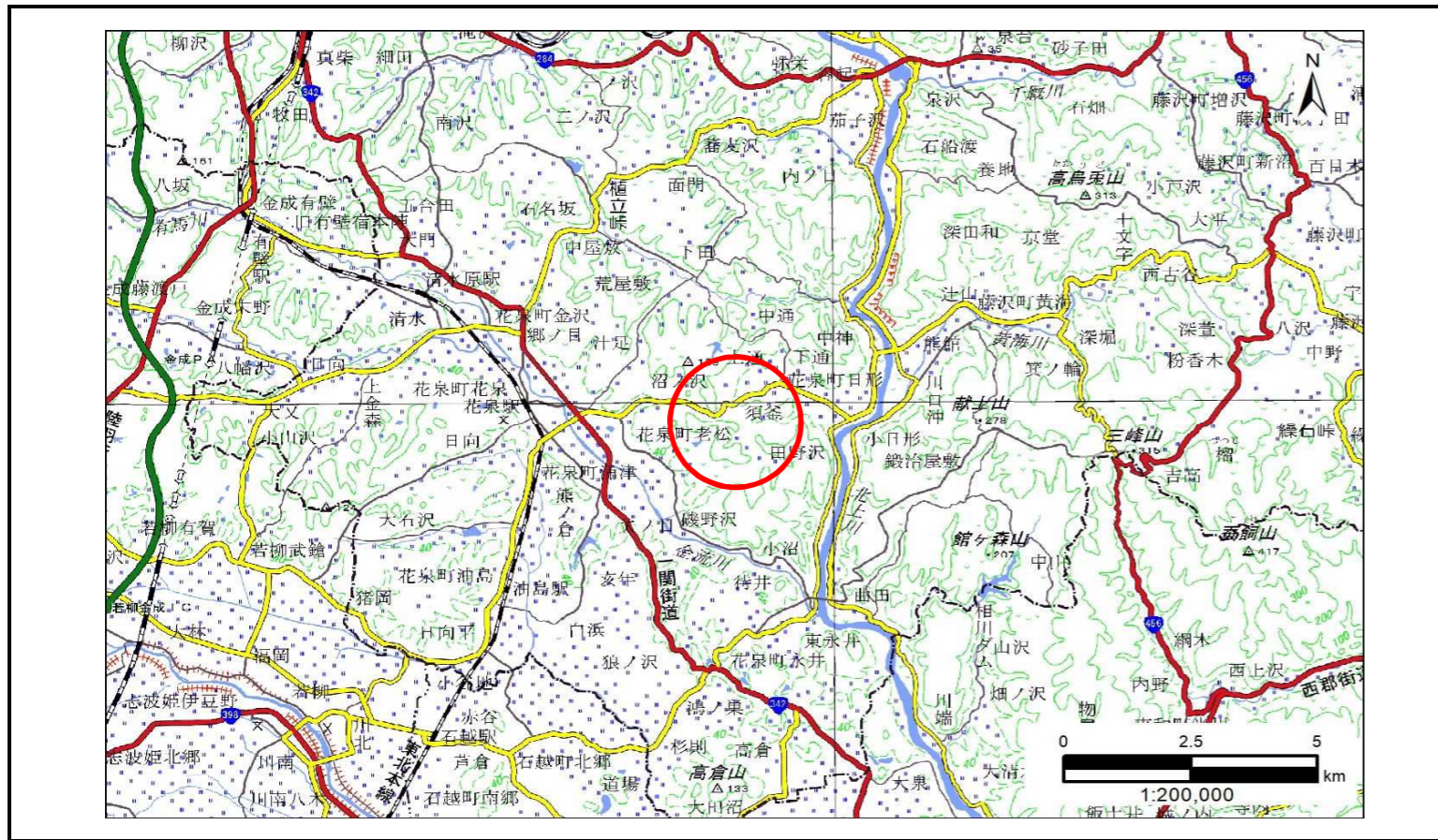


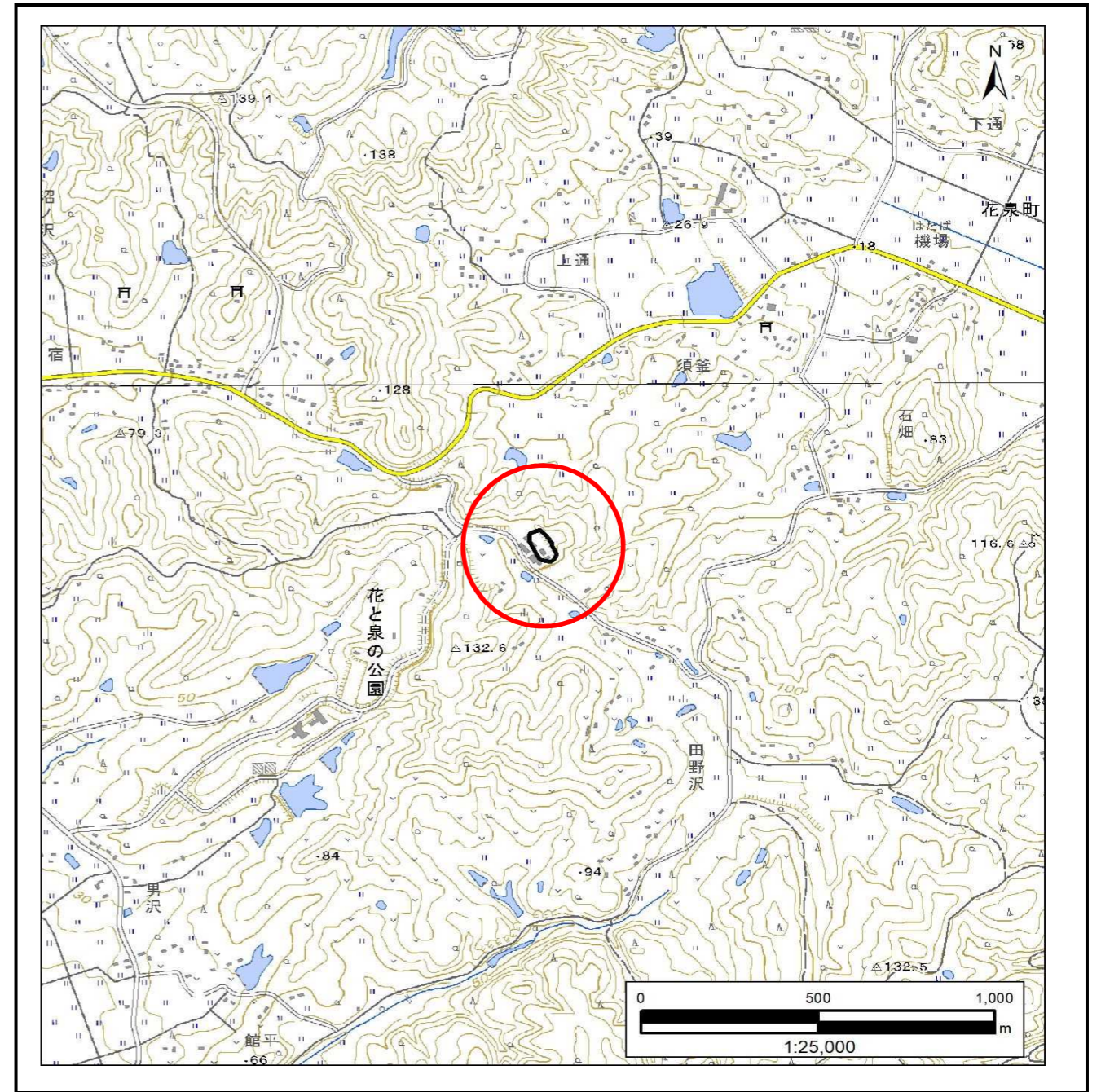
土砂災害防止に関する基礎調査(急傾斜地の崩壊)

表紙 概況、位置図

自然現象の種類	急傾斜地の崩壊
箇所番号	184AN0170-1
箇所名	日形山A
所在地	一関市花泉町日形字日形山
調査機関	岩手県南広域振興局土木部 一関土木センター



概況図(S=1:200,000)



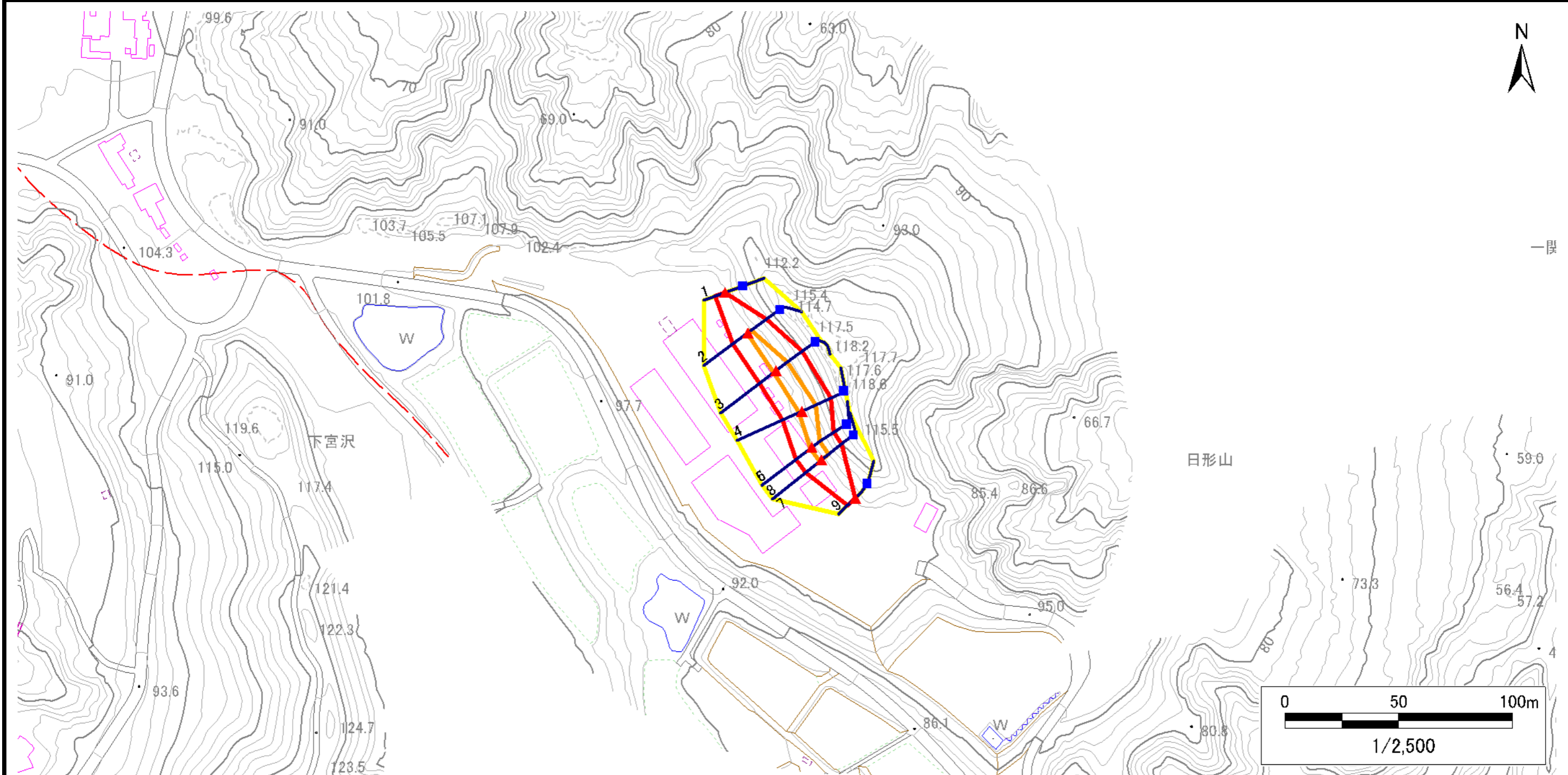
位置図(S=1:25,000)

急傾斜地の崩壊区域調書

様式3-1 危害のおそれのある土地、著しい危害のおそれのある土地の設定図

調査年度 令和5年度

急傾斜地の位置	箇所番号	184AN0170-1	箇所名	日形山A	所在地	一関市花泉町日形字日形山
---------	------	-------------	-----	------	-----	--------------



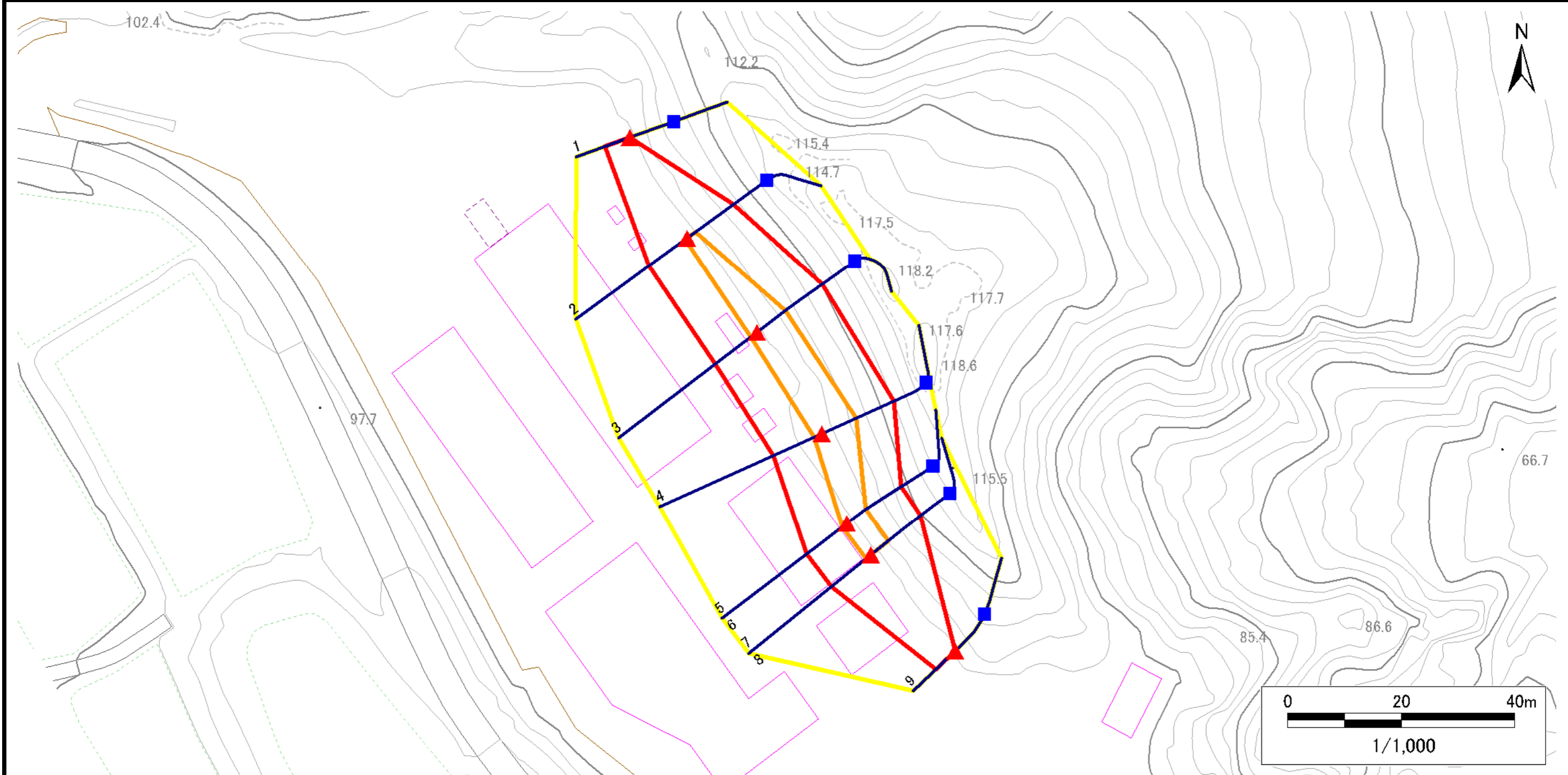
凡例		上端		横断測線		危害のおそれのある土地の区域		土石等の移動による力が100kN/m ² を超える範囲
		下端				著しい危害のおそれのある土地の区域		

急傾斜地の崩壊区域調書

様式3-1 危害のおそれのある土地、著しい危害のおそれのある土地の設定図

調査年度 令和5年度

急傾斜地の位置	箇所番号	184AN0170-1	箇所名	日形山A	所在地	一関市花泉町日形字日形山
---------	------	-------------	-----	------	-----	--------------



凡例	■ 上端	— 横断測線	 危険のおそれのある土地の区域	 土石等の移動による力が100kN/m ² を超える範囲
	▲ 下端		 著しい危害のおそれのある土地の区域	 土石等の堆積高が3mを超える範囲

急傾斜地の崩壊区域調書

様式3-2 建築物に作用すると想定される衝撃に関する事項(1/1)

調査年度 令和5年度

急傾斜地の位置		箇所番号		箇所名		所在地										
		184AN0170-1		日形山A		一関市花泉町日形字日形山										
横断 測線 番号	急傾斜地の下端に隣接する土地								急傾斜地内							
	土石等の移動の高さと力の大きさ				土石等の堆積高さとの大きさ				土石等の移動の高さと力の大きさ				土石等の堆積高さとの大きさ			
	区分	高さ (m)	下端からの距離 (m)	力の大きさ (kN/m ²)	区分	下端からの水平 距離(m)	高さ (m)	力の大きさ (kN/m ²)	区分	高さ (m)	上端からの比高 (m)	力の大きさ (kN/m ²)	区分	上端からの比高 (m)	高さ (m)	力の大きさ (kN/m ²)
1	100kN/m ² を超える	—	— ~ —	—	3mを超える	— ~ —	—	—	100kN/m ² を超える	—	— ~ —	—	3mを超える	— ~ —	—	—
	それ以外	1.00	0.00 ~ 4.63	57.72	それ以外	0.00 ~ 0.00	1.60	8.10	それ以外	1.00	5.00 ~ 5.00	57.72	それ以外	5.00 ~ 5.00	1.60	8.10
2	100kN/m ² を超える	1.00	0.00 ~ 0.43	106.32	3mを超える	— ~ —	—	—	100kN/m ² を超える	1.00	10.73 ~ 12.00	106.32	3mを超える	— ~ —	—	—
	それ以外	1.00	0.43 ~ 8.21	100.00	それ以外	0.00 ~ 8.21	2.09	10.58	それ以外	1.00	5.00 ~ 10.73	100.00	それ以外	5.00 ~ 12.00	2.09	10.58
3	100kN/m ² を超える	1.00	0.00 ~ 1.30	119.77	3mを超える	— ~ —	—	—	100kN/m ² を超える	1.00	10.64 ~ 15.13	119.77	3mを超える	— ~ —	—	—
	それ以外	1.00	1.30 ~ 9.09	100.00	それ以外	0.00 ~ 9.09	2.30	11.61	それ以外	1.00	5.00 ~ 10.64	100.00	それ以外	5.00 ~ 15.13	2.30	11.61
4	100kN/m ² を超える	1.00	0.00 ~ 1.49	122.75	3mを超える	— ~ —	—	—	100kN/m ² を超える	1.00	10.53 ~ 15.57	122.75	3mを超える	— ~ —	—	—
	それ以外	1.00	1.49 ~ 9.28	100.00	それ以外	0.00 ~ 9.28	2.36	11.93	それ以外	1.00	5.00 ~ 10.53	100.00	それ以外	5.00 ~ 15.57	2.36	11.93
5	100kN/m ² を超える	1.00	0.00 ~ 1.01	115.13	3mを超える	— ~ —	—	—	100kN/m ² を超える	1.00	10.54 ~ 13.64	115.13	3mを超える	— ~ —	—	—
	それ以外	1.00	1.01 ~ 8.79	100.00	それ以外	0.00 ~ 8.79	2.16	10.94	それ以外	1.00	5.00 ~ 10.54	100.00	それ以外	5.00 ~ 13.64	2.16	10.94
6	100kN/m ² を超える	1.00	0.00 ~ 1.01	115.13	3mを超える	— ~ —	—	—	100kN/m ² を超える	1.00	10.54 ~ 13.64	115.13	3mを超える	— ~ —	—	—
	それ以外	1.00	1.01 ~ 8.79	100.00	それ以外	0.00 ~ 8.79	2.16	10.94	それ以外	1.00	5.00 ~ 10.54	100.00	それ以外	5.00 ~ 13.64	2.16	10.94
7	100kN/m ² を超える	1.00	0.00 ~ 1.02	115.28	3mを超える	— ~ —	—	—	100kN/m ² を超える	1.00	10.53 ~ 13.61	115.28	3mを超える	— ~ —	—	—
	それ以外	1.00	1.02 ~ 8.80	100.00	それ以外	0.00 ~ 8.80	2.19	11.08	それ以外	1.00	5.00 ~ 10.53	100.00	それ以外	5.00 ~ 13.61	2.19	11.08
8	100kN/m ² を超える	1.00	0.00 ~ 1.02	115.28	3mを超える	— ~ —	—	—	100kN/m ² を超える	1.00	10.53 ~ 13.61	115.28	3mを超える	— ~ —	—	—
	それ以外	1.00	1.02 ~ 8.80	100.00	それ以外	0.00 ~ 8.80	2.19	11.08	それ以外	1.00	5.00 ~ 10.53	100.00	それ以外	5.00 ~ 13.61	2.19	11.08
9	100kN/m ² を超える	—	— ~ —	—	3mを超える	— ~ —	—	—	100kN/m ² を超える	—	— ~ —	—	3mを超える	— ~ —	—	—
	それ以外	1.00	0.00 ~ 4.63	57.75	それ以外	0.00 ~ 0.00	1.60	8.10	それ以外	1.00	5.00 ~ 5.00	57.75	それ以外	5.00 ~ 5.00	1.60	8.10
	100kN/m ² を超える		~		3mを超える	~			100kN/m ² を超える		~		3mを超える	~		
	それ以外		~		それ以外	~			それ以外		~		それ以外	~		
	100kN/m ² を超える		~		3mを超える	~			100kN/m ² を超える		~		3mを超える	~		
	それ以外		~		それ以外	~			それ以外		~		それ以外	~		
	100kN/m ² を超える		~		3mを超える	~			100kN/m ² を超える		~		3mを超える	~		
	それ以外		~		それ以外	~			それ以外		~		それ以外	~		
	100kN/m ² を超える		~		3mを超える	~			100kN/m ² を超える		~		3mを超える	~		
	それ以外		~		それ以外	~			それ以外		~		それ以外	~		