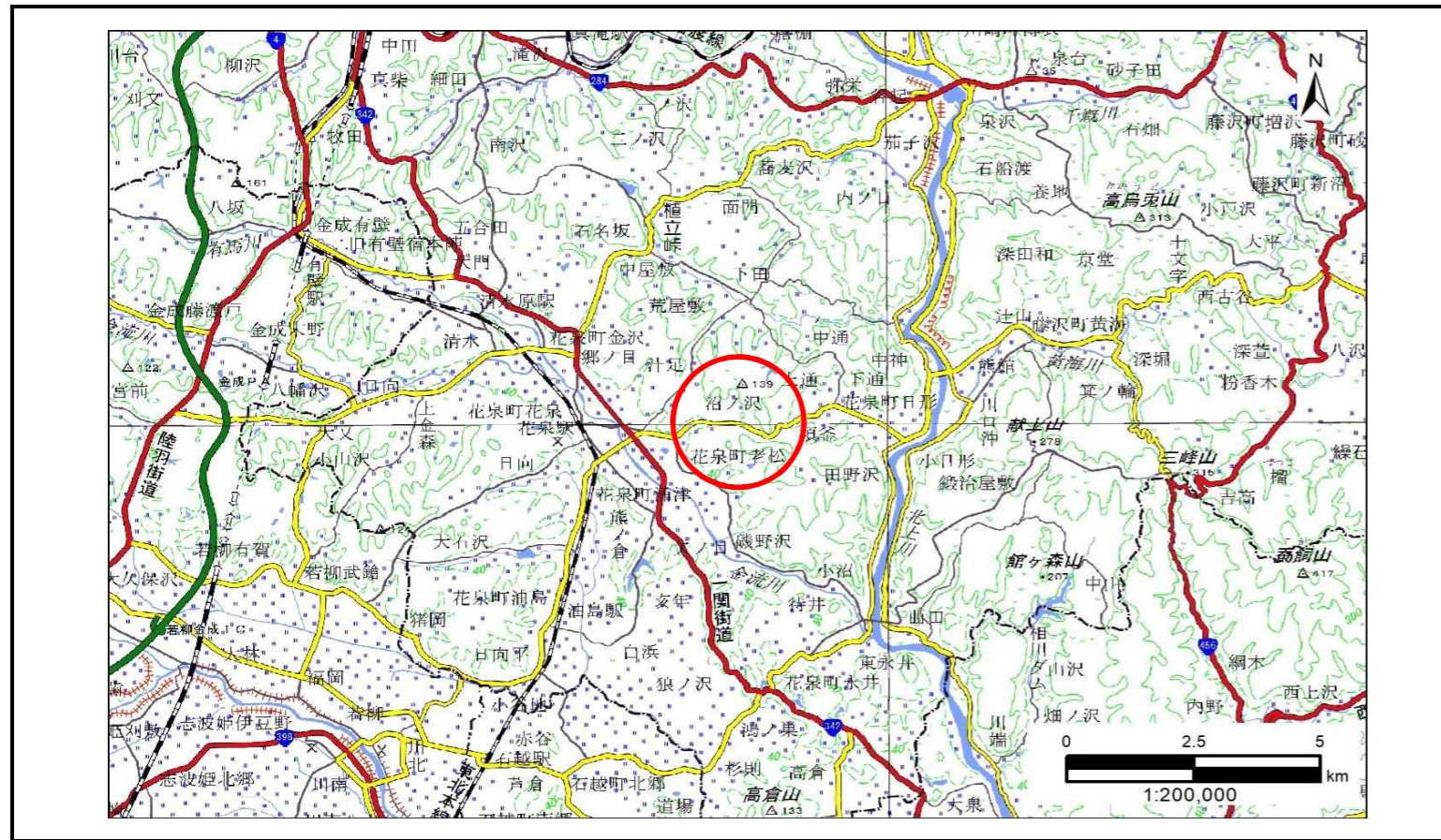


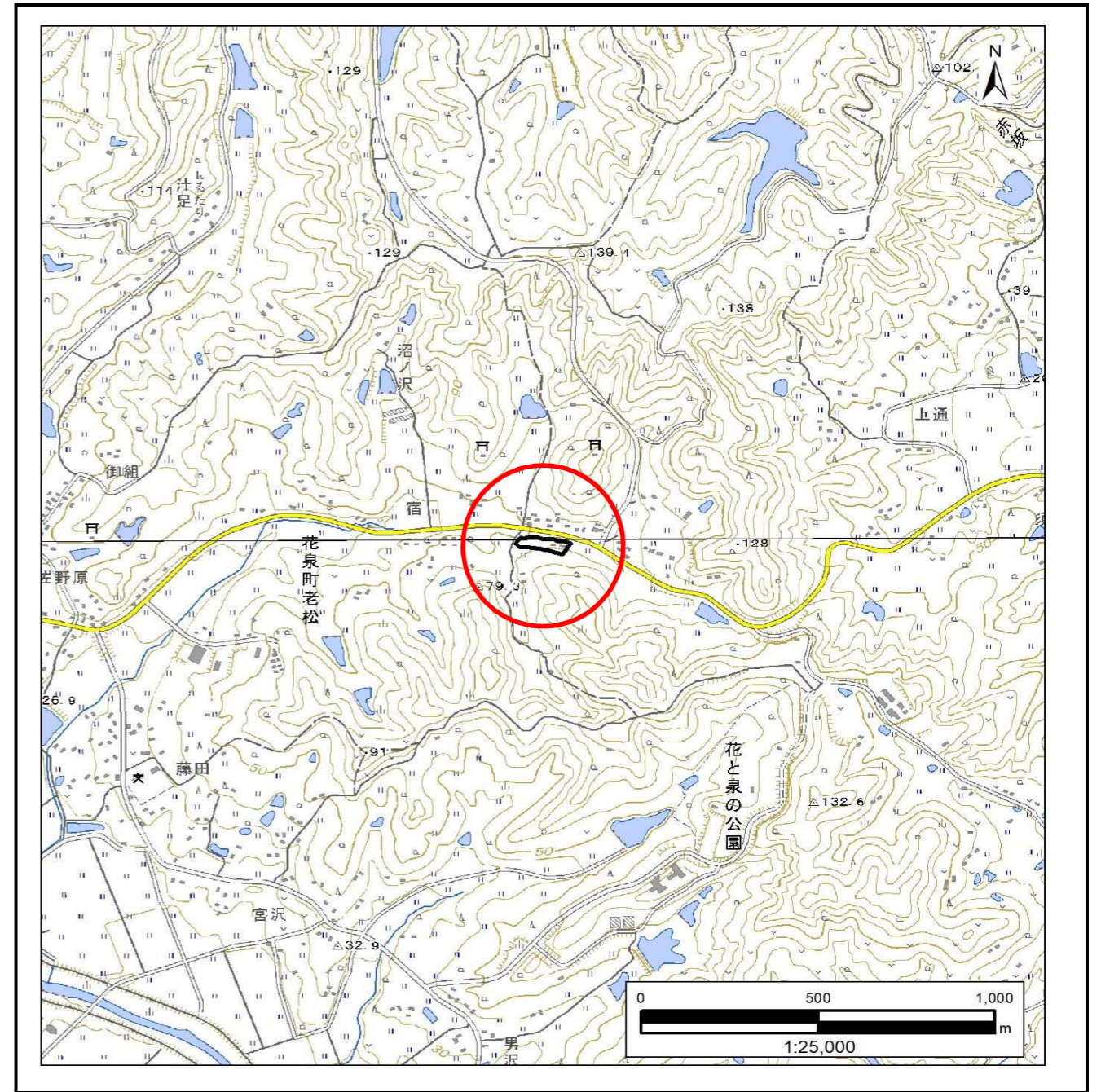
土砂災害防止に関する基礎調査(急傾斜地の崩壊)

表紙 概況、位置図

自然現象の種類	急傾斜地の崩壊
箇所番号	184AN0161
箇所名	峠沢B
所在地	一関市花泉町老松字峠沢
調査機関	岩手県南広域振興局土木部 一関土木センター



概況図(S=1:200,000)



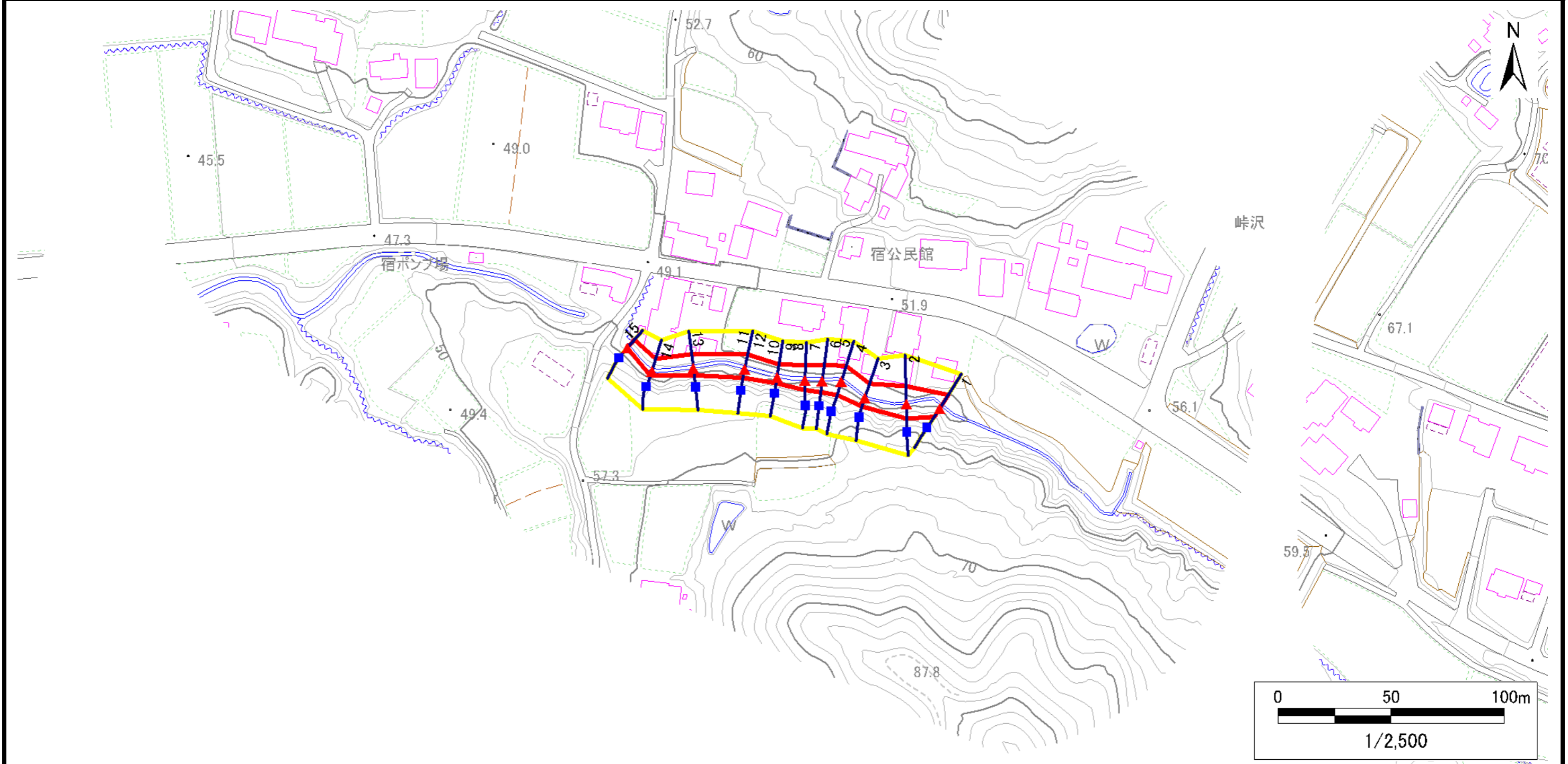
位置図(S=1:25,000)

急傾斜地の崩壊区域調書

様式3-1 危害のおそれのある土地、著しい危害のおそれのある土地の設定図

調査年度 令和5年度

急傾斜地の位置	箇所番号	184AN0161	箇所名	峠沢B	所在地	一関市花泉町老松字峠沢
---------	------	-----------	-----	-----	-----	-------------



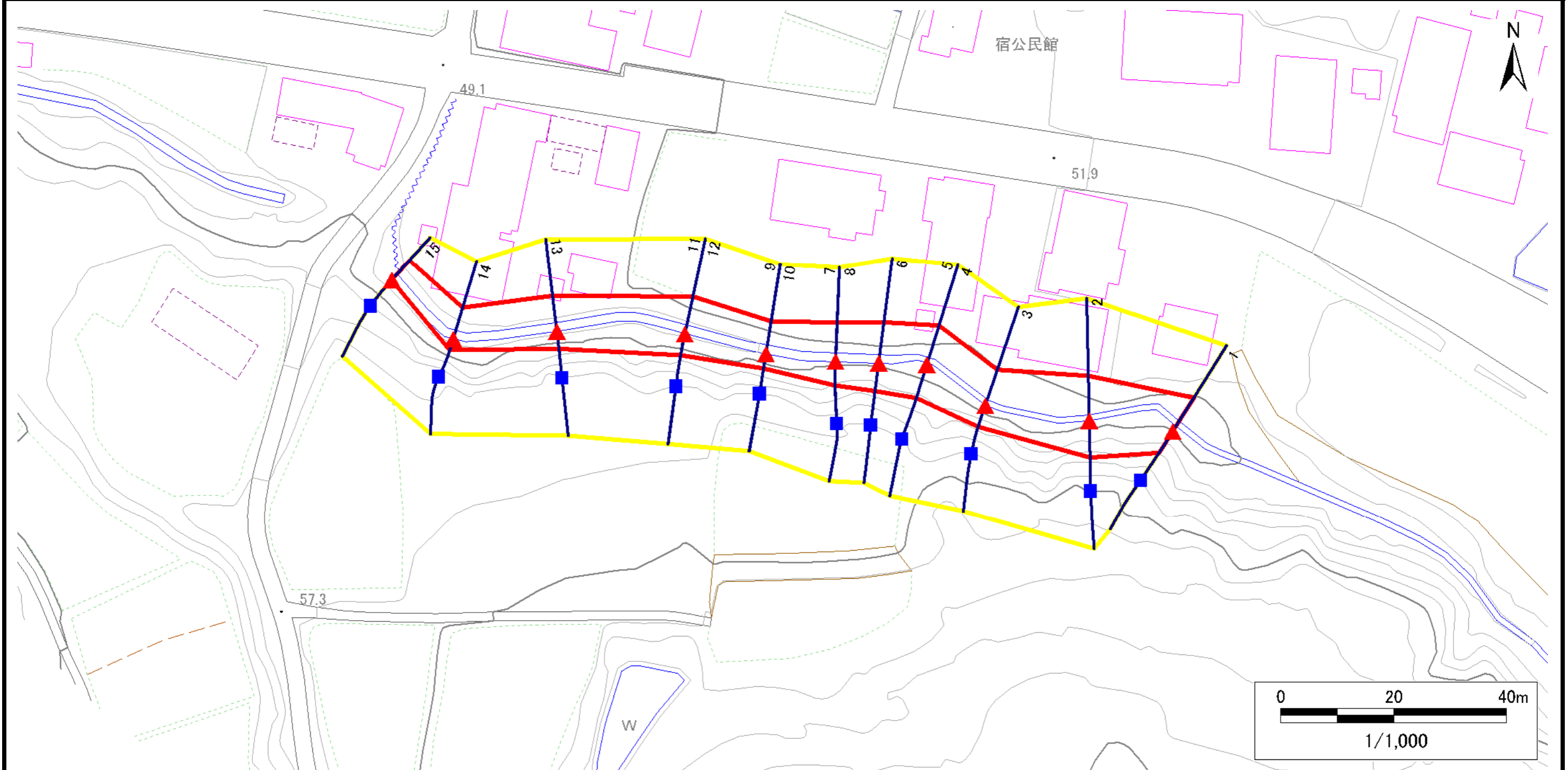
凡例	■ 上端	— 横断測線	■ 危害のおそれのある土地の区域	■ 土石等の移動による力が100kN/m ² を超える範囲
	▲ 下端		■ 著しい危害のおそれのある土地の区域	■ 土石等の堆積高が3mを超える範囲

急傾斜地の崩壊区域調書

様式3-1 危害のおそれのある土地、著しい危害のおそれのある土地の設定図

調査年度 令和5年度

急傾斜地の位置	箇所番号	184AN0161	箇所名	峠沢B	所在地	一関市花泉町老松字峠沢
---------	------	-----------	-----	-----	-----	-------------



凡例		上端		横断測線		危害のおそれのある土地の区域		土石等の移動による力が100kN/m ² を超える範囲
		下端				著しい危害のおそれのある土地の区域		

急傾斜地の崩壊区域調書

様式3-2 建築物に作用すると想定される衝撃に関する事項(1/1)

調査年度 令和5年度

急傾斜地の位置		箇所番号		箇所名		所在地										
		184AN0161		峠沢B		一関市花泉町老松字峠沢										
横断 測線 番号	急傾斜地の下端に隣接する土地								急傾斜地内							
	土石等の移動の高さと力の大きさ				土石等の堆積高さとの大きさ				土石等の移動の高さと力の大きさ				土石等の堆積高さとの大きさ			
	区分	高さ (m)	下端からの距離 (m)	力の大きさ (kN/m ²)	区分	下端からの水平 距離(m)	高さ (m)	力の大きさ (kN/m ²)	区分	高さ (m)	上端からの比高 (m)	力の大きさ (kN/m ²)	区分	上端からの比高 (m)	高さ (m)	力の大きさ (kN/m ²)
1	100kN/m ² を超える	—	— ~ —	—	3mを超える	— ~ —	—	—	100kN/m ² を超える	—	— ~ —	—	3mを超える	— ~ —	—	—
	それ以外	1.00	0.00 ~ 6.92	87.61	それ以外	0.00 ~ 6.92	1.87	9.43	それ以外	1.00	5.00 ~ 8.78	87.61	それ以外	5.00 ~ 8.78	1.87	9.43
2	100kN/m ² を超える	—	— ~ —	—	3mを超える	— ~ —	—	—	100kN/m ² を超える	—	— ~ —	—	3mを超える	— ~ —	—	—
	それ以外	1.00	0.00 ~ 7.68	98.46	それ以外	0.00 ~ 7.68	2.30	11.61	それ以外	1.00	5.00 ~ 10.49	98.46	それ以外	5.00 ~ 10.49	2.30	11.61
3	100kN/m ² を超える	—	— ~ —	—	3mを超える	— ~ —	—	—	100kN/m ² を超える	—	— ~ —	—	3mを超える	— ~ —	—	—
	それ以外	1.00	0.00 ~ 6.56	82.76	それ以外	0.00 ~ 6.56	2.01	10.14	それ以外	1.00	5.00 ~ 8.97	82.76	それ以外	5.00 ~ 8.97	2.01	10.14
4	100kN/m ² を超える	—	— ~ —	—	3mを超える	— ~ —	—	—	100kN/m ² を超える	—	— ~ —	—	3mを超える	— ~ —	—	—
	それ以外	1.00	0.00 ~ 7.04	89.33	それ以外	0.00 ~ 0.00	1.67	8.42	それ以外	1.00	5.00 ~ 9.03	89.33	それ以外	5.00 ~ 9.03	1.67	8.42
5	100kN/m ² を超える	—	— ~ —	—	3mを超える	— ~ —	—	—	100kN/m ² を超える	—	— ~ —	—	3mを超える	— ~ —	—	—
	それ以外	1.00	0.00 ~ 7.04	89.33	それ以外	0.00 ~ 0.00	1.67	8.42	それ以外	1.00	5.00 ~ 9.03	89.33	それ以外	5.00 ~ 9.03	1.67	8.42
6	100kN/m ² を超える	—	— ~ —	—	3mを超える	— ~ —	—	—	100kN/m ² を超える	—	— ~ —	—	3mを超える	— ~ —	—	—
	それ以外	1.00	0.00 ~ 7.10	90.21	それ以外	0.00 ~ 7.10	1.84	9.31	それ以外	1.00	5.00 ~ 9.07	90.21	それ以外	5.00 ~ 9.07	1.84	9.31
7	100kN/m ² を超える	—	— ~ —	—	3mを超える	— ~ —	—	—	100kN/m ² を超える	—	— ~ —	—	3mを超える	— ~ —	—	—
	それ以外	1.00	0.00 ~ 6.71	84.78	それ以外	0.00 ~ 0.00	1.76	8.89	それ以外	1.00	5.00 ~ 8.12	84.78	それ以外	5.00 ~ 8.12	1.76	8.89
8	100kN/m ² を超える	—	— ~ —	—	3mを超える	— ~ —	—	—	100kN/m ² を超える	—	— ~ —	—	3mを超える	— ~ —	—	—
	それ以外	1.00	0.00 ~ 6.71	84.78	それ以外	0.00 ~ 0.00	1.76	8.89	それ以外	1.00	5.00 ~ 8.12	84.78	それ以外	5.00 ~ 8.12	1.76	8.89
9	100kN/m ² を超える	—	— ~ —	—	3mを超える	— ~ —	—	—	100kN/m ² を超える	—	— ~ —	—	3mを超える	— ~ —	—	—
	それ以外	1.00	0.00 ~ 5.68	70.97	それ以外	0.00 ~ 5.68	2.08	10.52	それ以外	1.00	5.00 ~ 7.84	70.97	それ以外	5.00 ~ 7.84	2.08	10.52
10	100kN/m ² を超える	—	— ~ —	—	3mを超える	— ~ —	—	—	100kN/m ² を超える	—	— ~ —	—	3mを超える	— ~ —	—	—
	それ以外	1.00	0.00 ~ 5.68	70.97	それ以外	0.00 ~ 5.68	2.08	10.52	それ以外	1.00	5.00 ~ 7.84	70.97	それ以外	5.00 ~ 7.84	2.08	10.52
11	100kN/m ² を超える	—	— ~ —	—	3mを超える	— ~ —	—	—	100kN/m ² を超える	—	— ~ —	—	3mを超える	— ~ —	—	—
	それ以外	1.00	0.00 ~ 6.61	83.41	それ以外	0.00 ~ 6.61	1.91	9.67	それ以外	1.00	5.00 ~ 8.40	83.41	それ以外	5.00 ~ 8.40	1.91	9.67
12	100kN/m ² を超える	—	— ~ —	—	3mを超える	— ~ —	—	—	100kN/m ² を超える	—	— ~ —	—	3mを超える	— ~ —	—	—
	それ以外	1.00	0.00 ~ 6.61	83.42	それ以外	0.00 ~ 6.61	1.91	9.67	それ以外	1.00	5.00 ~ 8.40	83.42	それ以外	5.00 ~ 8.40	1.91	9.67
13	100kN/m ² を超える	—	— ~ —	—	3mを超える	— ~ —	—	—	100kN/m ² を超える	—	— ~ —	—	3mを超える	— ~ —	—	—
	それ以外	1.00	0.00 ~ 6.20	77.88	それ以外	0.00 ~ 6.20	1.97	9.98	それ以外	1.00	5.00 ~ 8.00	77.88	それ以外	5.00 ~ 8.00	1.97	9.98
14	100kN/m ² を超える	—	— ~ —	—	3mを超える	— ~ —	—	—	100kN/m ² を超える	—	— ~ —	—	3mを超える	— ~ —	—	—
	それ以外	1.00	0.00 ~ 5.65	70.62	それ以外	0.00 ~ 5.65	1.97	9.98	それ以外	1.00	5.00 ~ 7.00	70.62	それ以外	5.00 ~ 7.00	1.97	9.98
15	100kN/m ² を超える	—	— ~ —	—	3mを超える	— ~ —	—	—	100kN/m ² を超える	—	— ~ —	—	3mを超える	— ~ —	—	—
	それ以外	1.00	0.00 ~ 4.64	57.90	それ以外	0.00 ~ 4.64	1.86	9.38	それ以外	1.00	5.00 ~ 5.00	57.90	それ以外	5.00 ~ 5.00	1.86	9.38