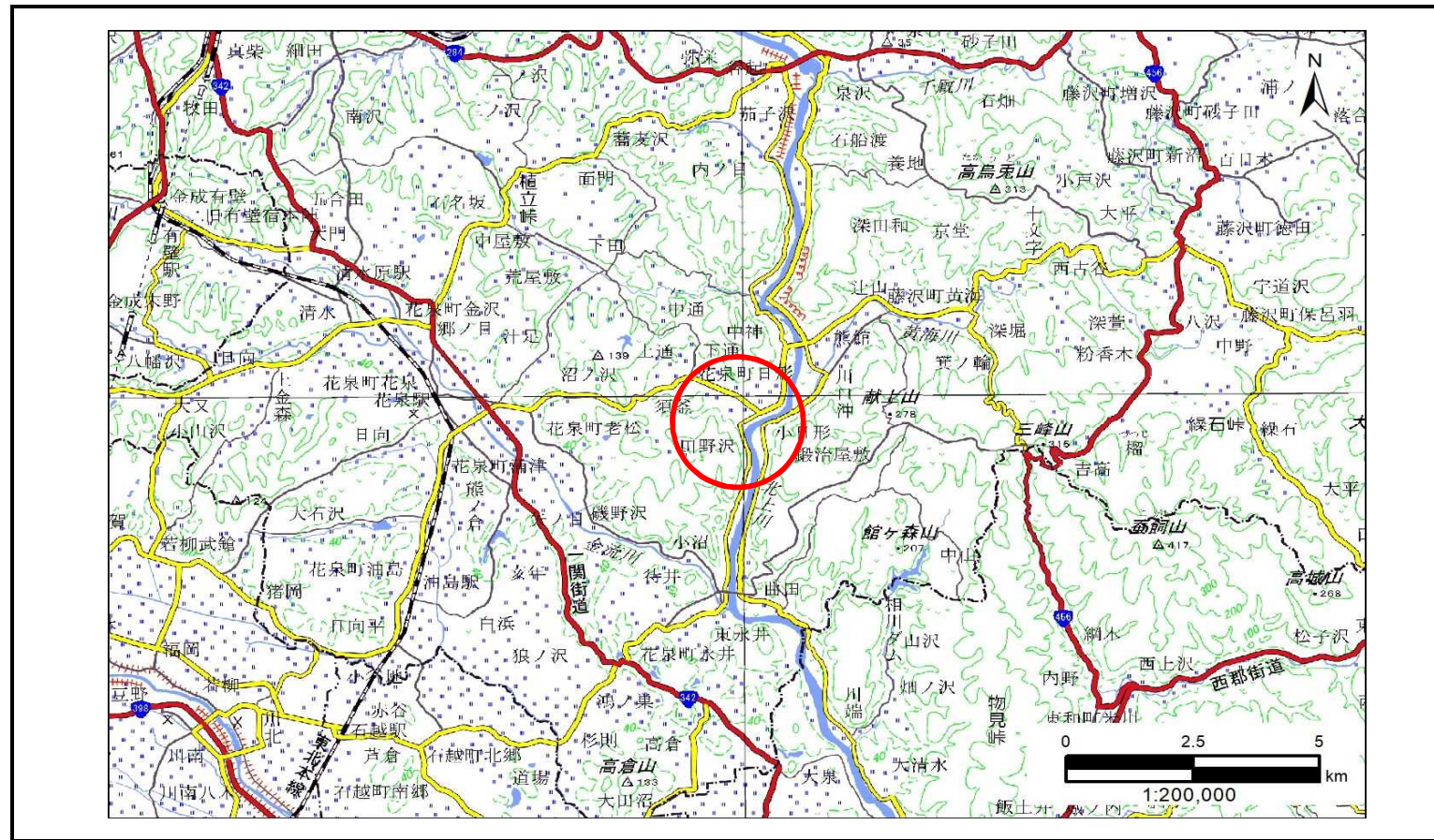


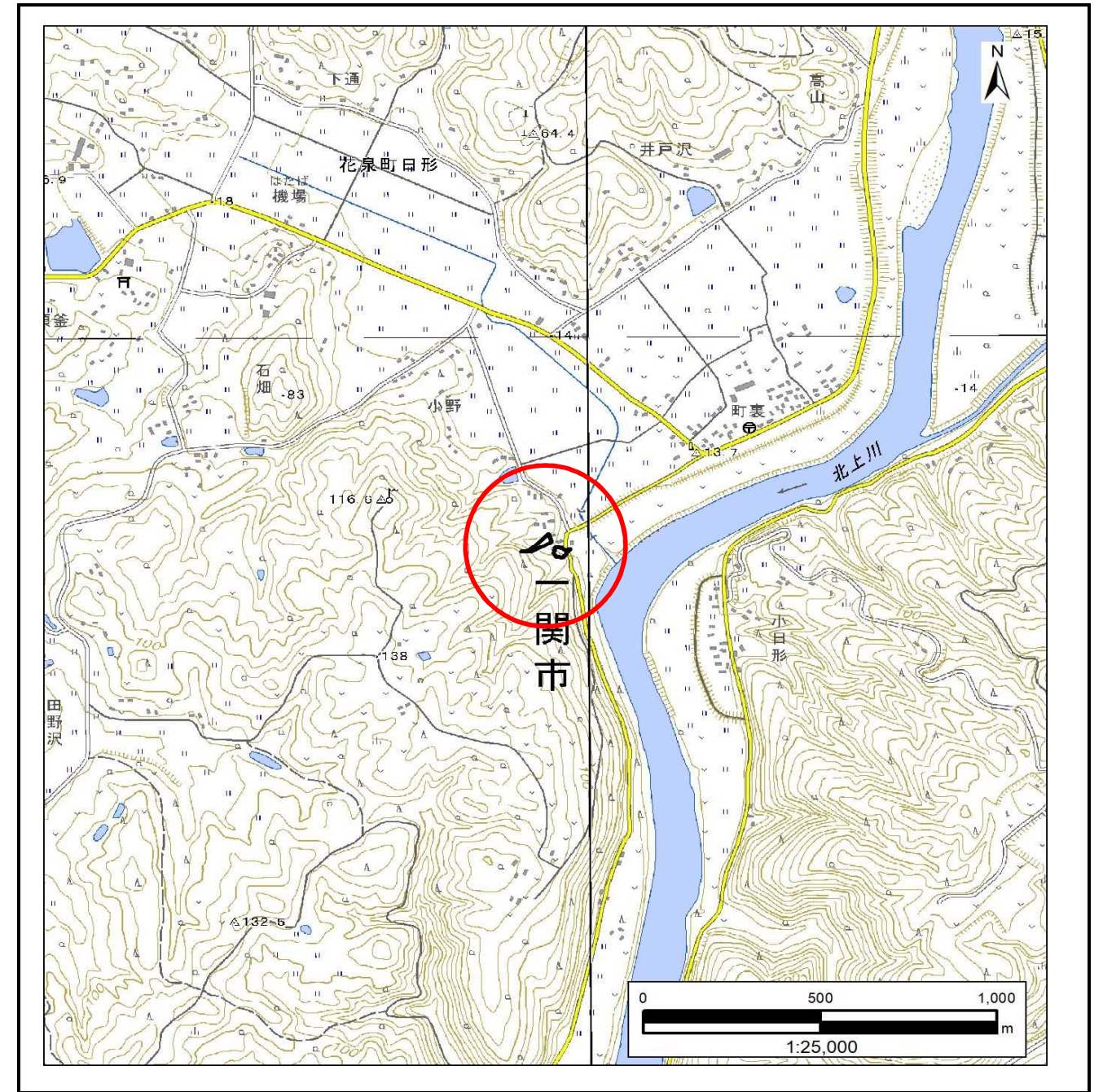
土砂災害防止に関する基礎調査(急傾斜地の崩壊)

表紙 概況、位置図

自然現象の種類	急傾斜地の崩壊
箇所番号	184AN0146-2
箇所名	小野A
所在地	一関市花泉町日形字小野
調査機関	岩手県南広域振興局土木部 一関土木センター



概況図(S=1:200,000)



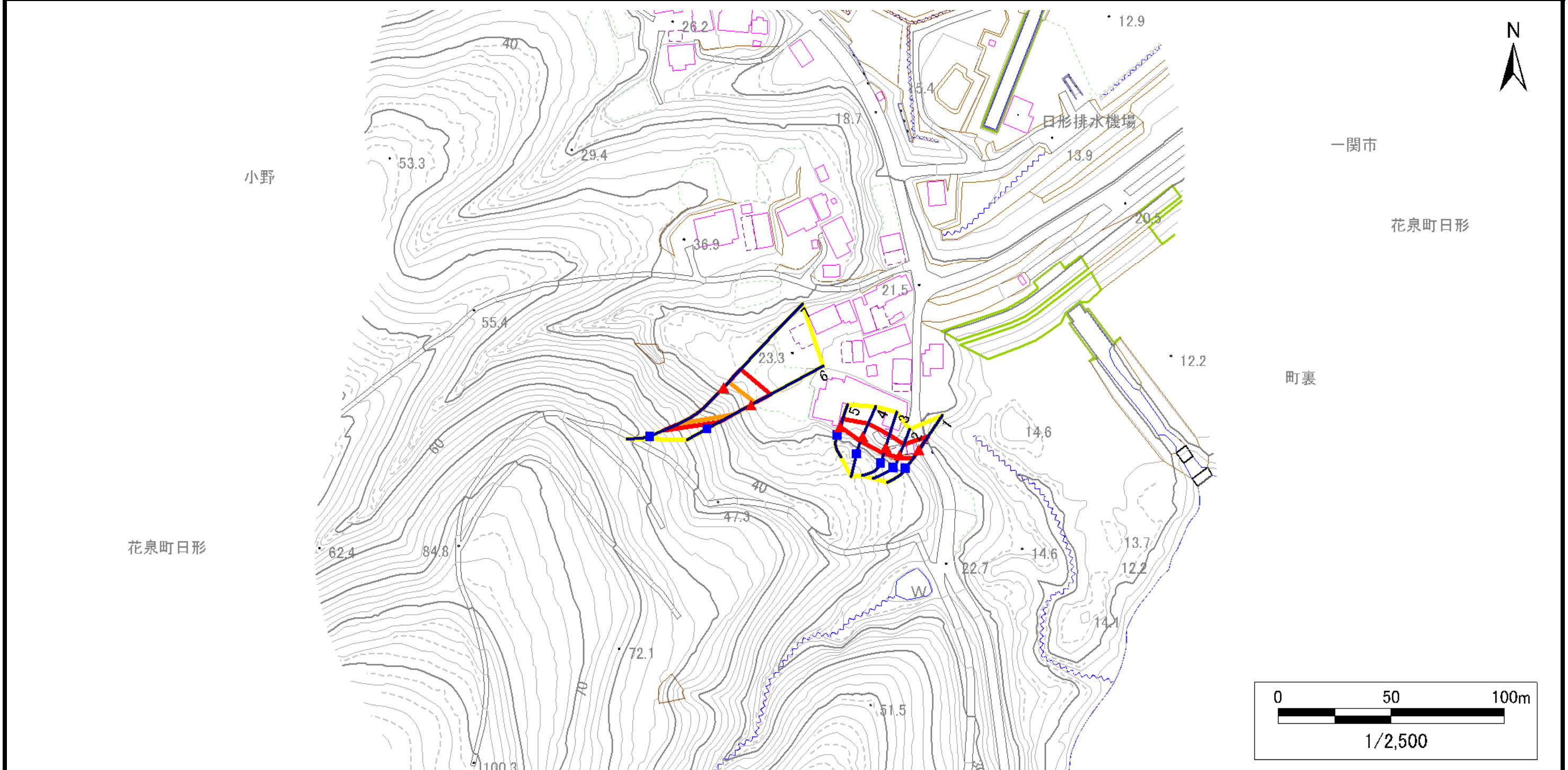
位置図(S=1:25,000)

急傾斜地の崩壊区域調書

様式3-1 危害のおそれのある土地、著しい危害のおそれのある土地の設定図

調査年度 令和5年度

急傾斜地の位置	箇所番号	184AN0146-2	箇所名	小野A	所在地	一関市花泉町日形字小野
---------	------	-------------	-----	-----	-----	-------------



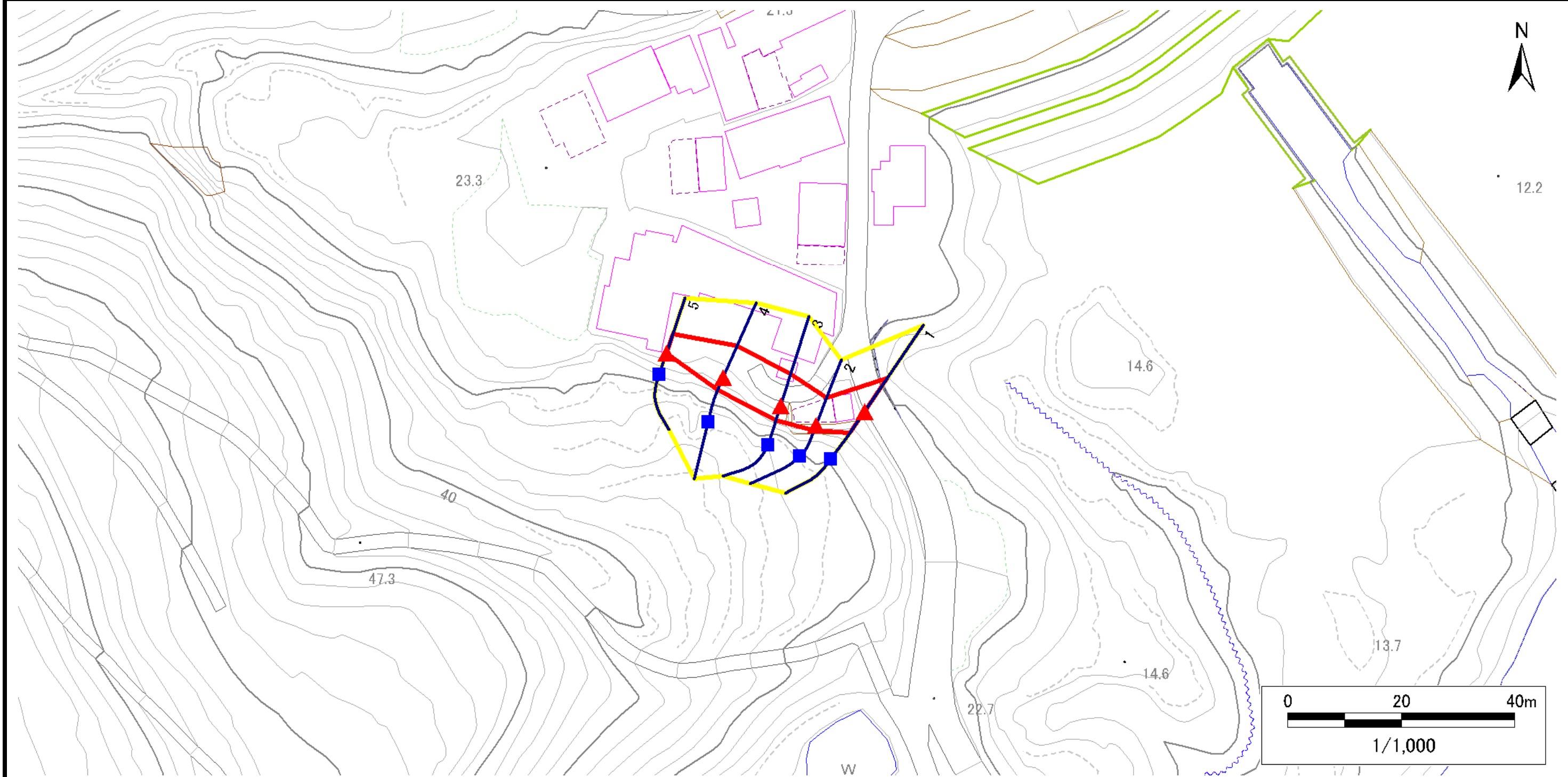
凡例		上端		横断測線		危害のおそれのある土地の区域		土石等の移動による力が100kN/m ² を超える範囲
		下端				著しい危害のおそれのある土地の区域		

急傾斜地の崩壊区域調書

様式3-1 危害のおそれのある土地、著しい危害のおそれのある土地の設定図

調査年度 令和5年度

急傾斜地の位置	箇所番号	184AN0146-2	箇所名	小野A	所在地	一関市花泉町日形字小野
---------	------	-------------	-----	-----	-----	-------------



凡例	上端	横断測線	危害のおそれのある土地の区域	土石等の移動による力が100kN/m ² を超える範囲
	下端		著しい危害のおそれのある土地の区域	土石等の堆積高が3mを超える範囲

急傾斜地の崩壊区域調書

様式3-1 危害のおそれのある土地、著しい危害のおそれのある土地の設定図

調査年度

令和5年度

急傾斜地の位置

箇所番号

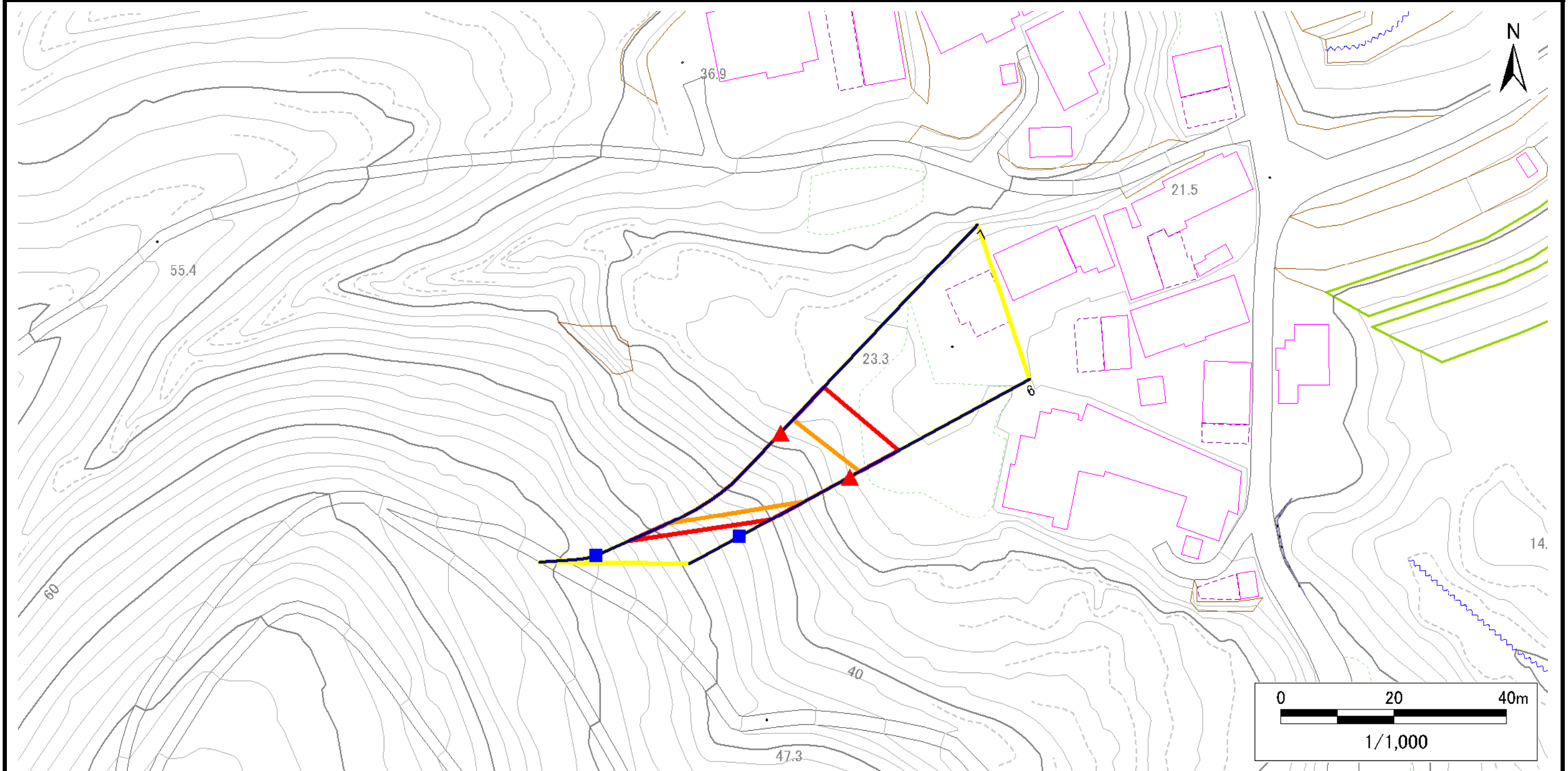
184AN0146-2

箇所名

小野A

所在地

一関市花泉町日形字小野



凡例	■ 上端	— 横断測線	 危害のおそれのある土地の区域	 土石等の移動による力が100kN/m ² を超える範囲
	▲ 下端		 著しい危害のおそれのある土地の区域	 土石等の堆積高が3mを超える範囲

急傾斜地の崩壊区域調書

様式3-2 建築物に作用すると想定される衝撃に関する事項(1/1)

調査年度 令和5年度

急傾斜地の位置		箇所番号		箇所名		所在地										
		184AN0146-2		小野A		一関市花泉町日形字小野										
横断 測線 番号	急傾斜地の下端に隣接する土地								急傾斜地内							
	土石等の移動の高さと力の大きさ				土石等の堆積高さと力の大きさ				土石等の移動の高さと力の大きさ				土石等の堆積高さと力の大きさ			
	区分	高さ (m)	下端からの距離 (m)	力の大きさ (kN/m ²)	区分	下端からの水平 距離(m)	高さ (m)	力の大きさ (kN/m ²)	区分	高さ (m)	上端からの比高 (m)	力の大きさ (kN/m ²)	区分	上端からの比高 (m)	高さ (m)	力の大きさ (kN/m ²)
1	100kN/m ² を超える	—	— ~ —	—	3mを超える	— ~ —	—	—	100kN/m ² を超える	—	— ~ —	—	3mを超える	— ~ —	—	—
	それ以外	1.00	0.00 ~ 6.97	88.31	それ以外	0.00 ~ 6.97	1.89	9.55	それ以外	1.00	5.00 ~ 9.00	88.31	それ以外	5.00 ~ 9.00	1.89	9.55
2	100kN/m ² を超える	—	— ~ —	—	3mを超える	— ~ —	—	—	100kN/m ² を超える	—	— ~ —	—	3mを超える	— ~ —	—	—
	それ以外	1.00	0.00 ~ 5.03	62.72	それ以外	0.00 ~ 5.03	1.98	9.98	それ以外	1.00	5.00 ~ 6.00	62.72	それ以外	5.00 ~ 6.00	1.98	9.98
3	100kN/m ² を超える	—	— ~ —	—	3mを超える	— ~ —	—	—	100kN/m ² を超える	—	— ~ —	—	3mを超える	— ~ —	—	—
	それ以外	1.00	0.00 ~ 5.74	71.70	それ以外	0.00 ~ 5.74	2.09	10.55	それ以外	1.00	5.00 ~ 8.00	71.70	それ以外	5.00 ~ 8.00	2.09	10.55
4	100kN/m ² を超える	—	— ~ —	—	3mを超える	— ~ —	—	—	100kN/m ² を超える	—	— ~ —	—	3mを超える	— ~ —	—	—
	それ以外	1.00	0.00 ~ 5.96	74.65	それ以外	0.00 ~ 5.96	1.87	9.44	それ以外	1.00	5.00 ~ 7.00	74.65	それ以外	5.00 ~ 7.00	1.87	9.44
5	100kN/m ² を超える	—	— ~ —	—	3mを超える	— ~ —	—	—	100kN/m ² を超える	—	— ~ —	—	3mを超える	— ~ —	—	—
	それ以外	1.00	0.00 ~ 3.47	43.93	それ以外	0.00 ~ 3.47	2.21	11.18	それ以外	1.00	5.00 ~ 5.00	43.93	それ以外	5.00 ~ 5.00	2.21	11.18
6	100kN/m ² を超える	1.00	0.00 ~ 2.02	131.25	3mを超える	— ~ —	—	—	100kN/m ² を超える	1.00	10.58 ~ 18.00	131.25	3mを超える	— ~ —	—	—
	それ以外	1.00	2.02 ~ 9.81	100.00	それ以外	0.00 ~ 9.81	2.43	12.29	それ以外	1.00	5.00 ~ 10.58	100.00	それ以外	5.00 ~ 18.00	2.43	12.29
7	100kN/m ² を超える	1.00	0.00 ~ 3.20	151.10	3mを超える	0.00 ~ 0.26	3.14	15.85	100kN/m ² を超える	1.00	10.53 ~ 30.00	151.10	3mを超える	25.00 ~ 30.00	3.14	15.85
	それ以外	1.00	3.20 ~ 10.98	100.00	それ以外	0.26 ~ 10.98	3.00	15.16	それ以外	1.00	5.00 ~ 10.53	100.00	それ以外	5.00 ~ 25.00	3.00	15.16
	100kN/m ² を超える		~		3mを超える	~			100kN/m ² を超える		~		3mを超える	~		
	それ以外		~		それ以外	~			それ以外		~		それ以外	~		
	100kN/m ² を超える		~		3mを超える	~			100kN/m ² を超える		~		3mを超える	~		
	それ以外		~		それ以外	~			それ以外		~		それ以外	~		
	100kN/m ² を超える		~		3mを超える	~			100kN/m ² を超える		~		3mを超える	~		
	それ以外		~		それ以外	~			それ以外		~		それ以外	~		
	100kN/m ² を超える		~		3mを超える	~			100kN/m ² を超える		~		3mを超える	~		
	それ以外		~		それ以外	~			それ以外		~		それ以外	~		
	100kN/m ² を超える		~		3mを超える	~			100kN/m ² を超える		~		3mを超える	~		
	それ以外		~		それ以外	~			それ以外		~		それ以外	~		