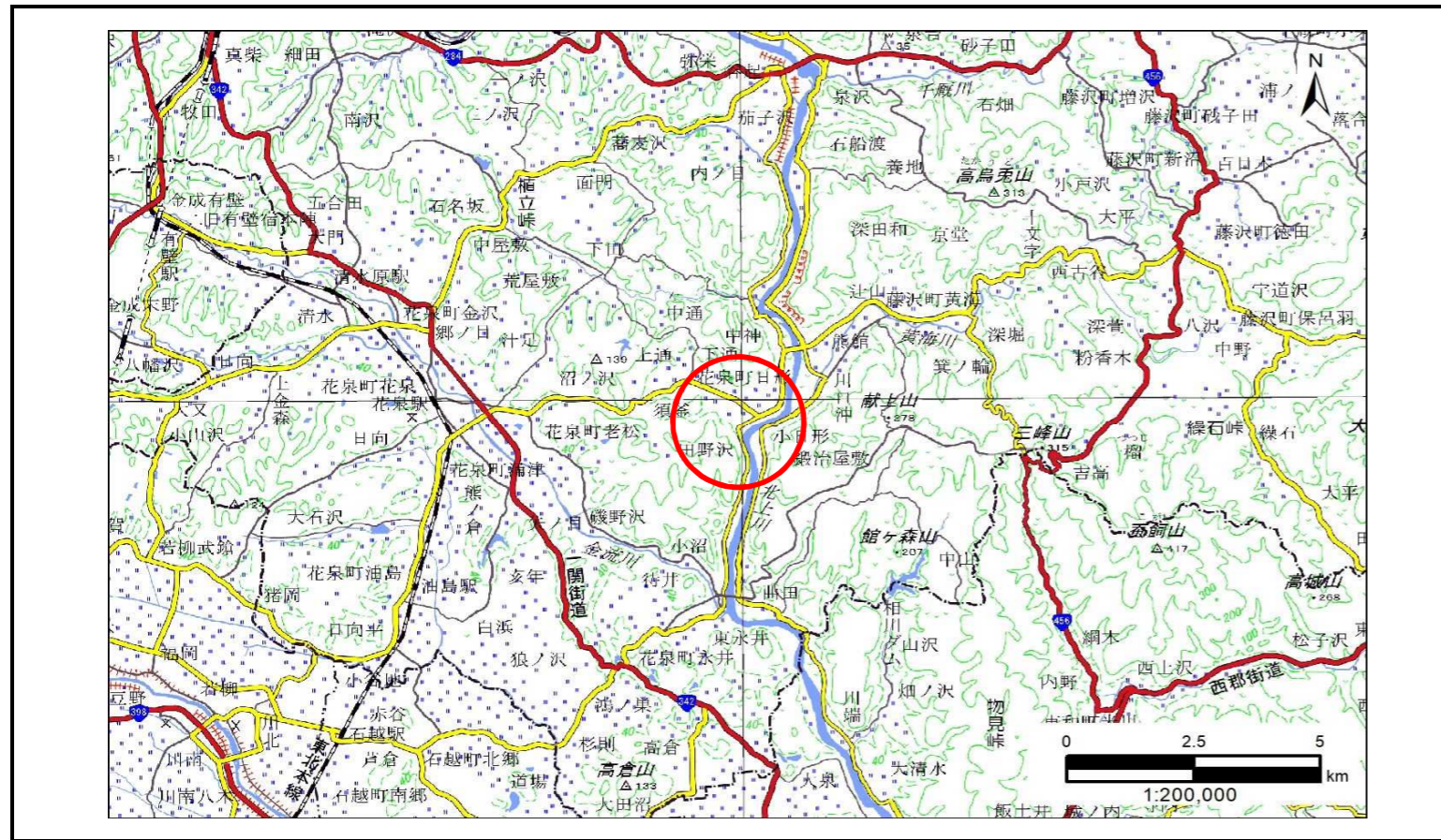


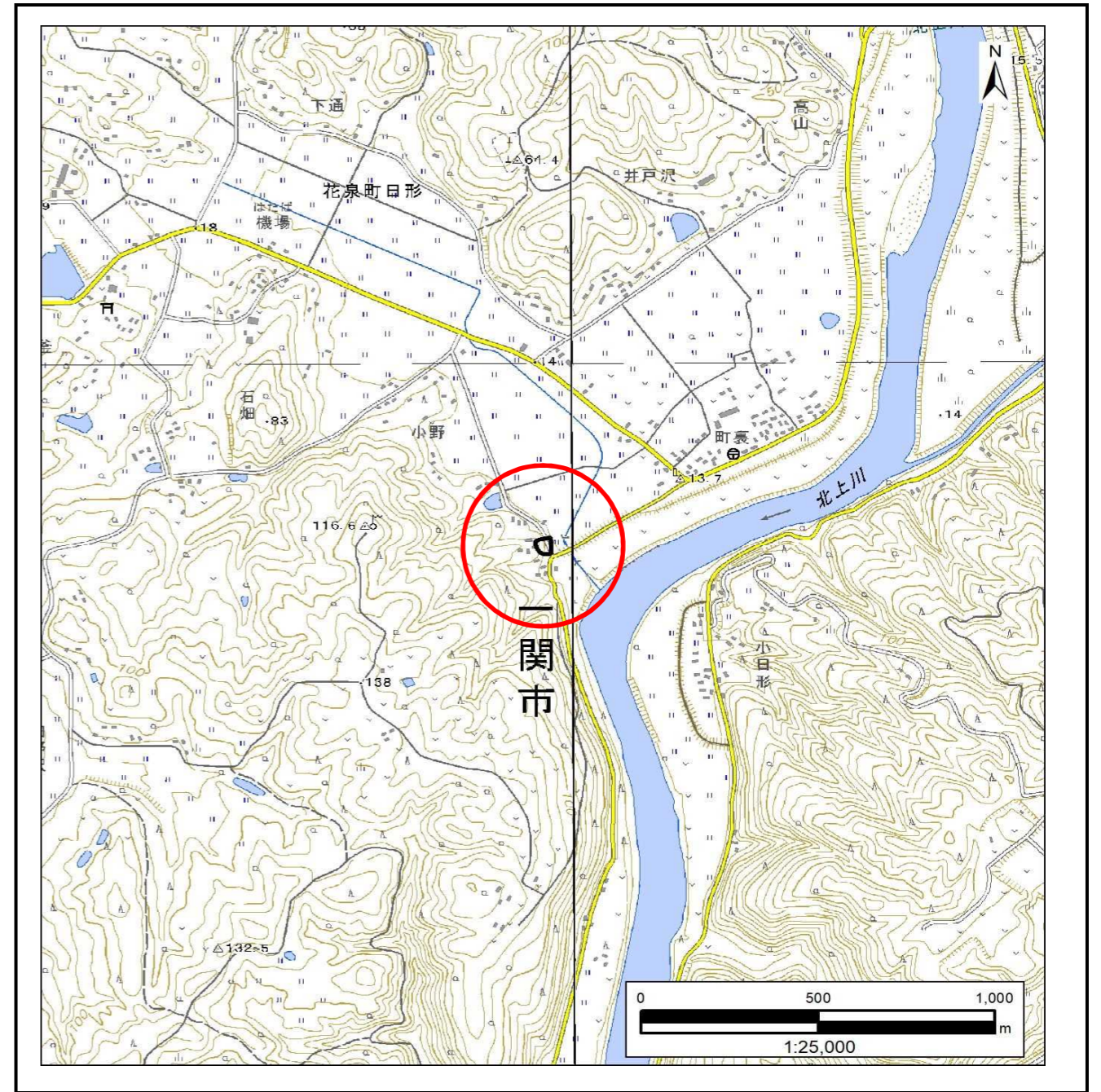
土砂災害防止に関する基礎調査(急傾斜地の崩壊)

表紙 概況、位置図

自然現象の種類	急傾斜地の崩壊
箇所番号	184AN0146-1
箇所名	小野
所在地	一関市花泉町日形字小野
調査機関	岩手県南広域振興局土木部 一関土木センター



概況図(S=1:200,000)



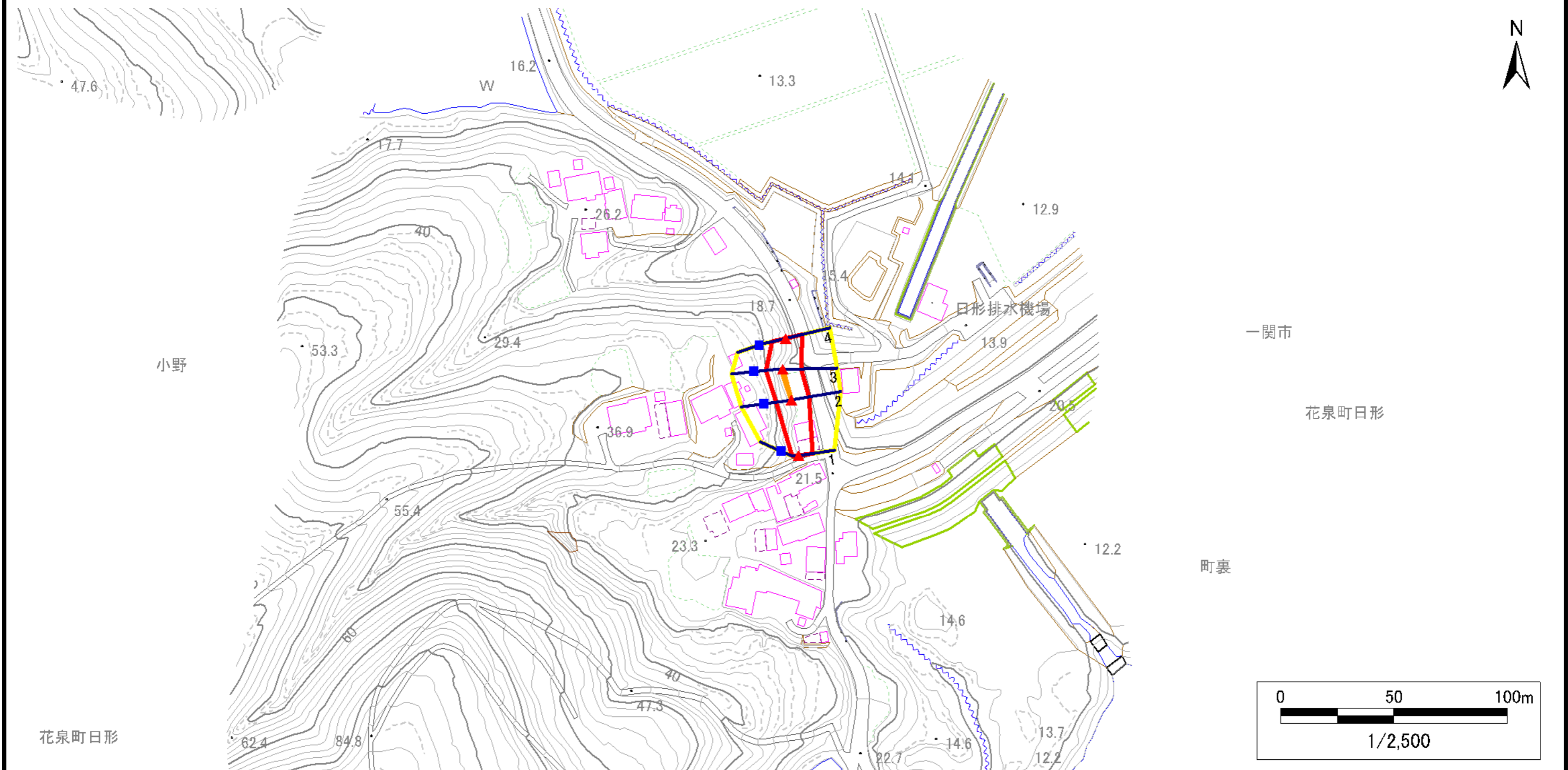
位置図(S=1:25,000)

急傾斜地の崩壊区域調書

様式3-1 危害のおそれのある土地、著しい危害のおそれのある土地の設定図

調査年度 令和5年度

急傾斜地の位置	箇所番号	184AN0146-1	箇所名	小野	所在地	一関市花泉町日形字小野
---------	------	-------------	-----	----	-----	-------------



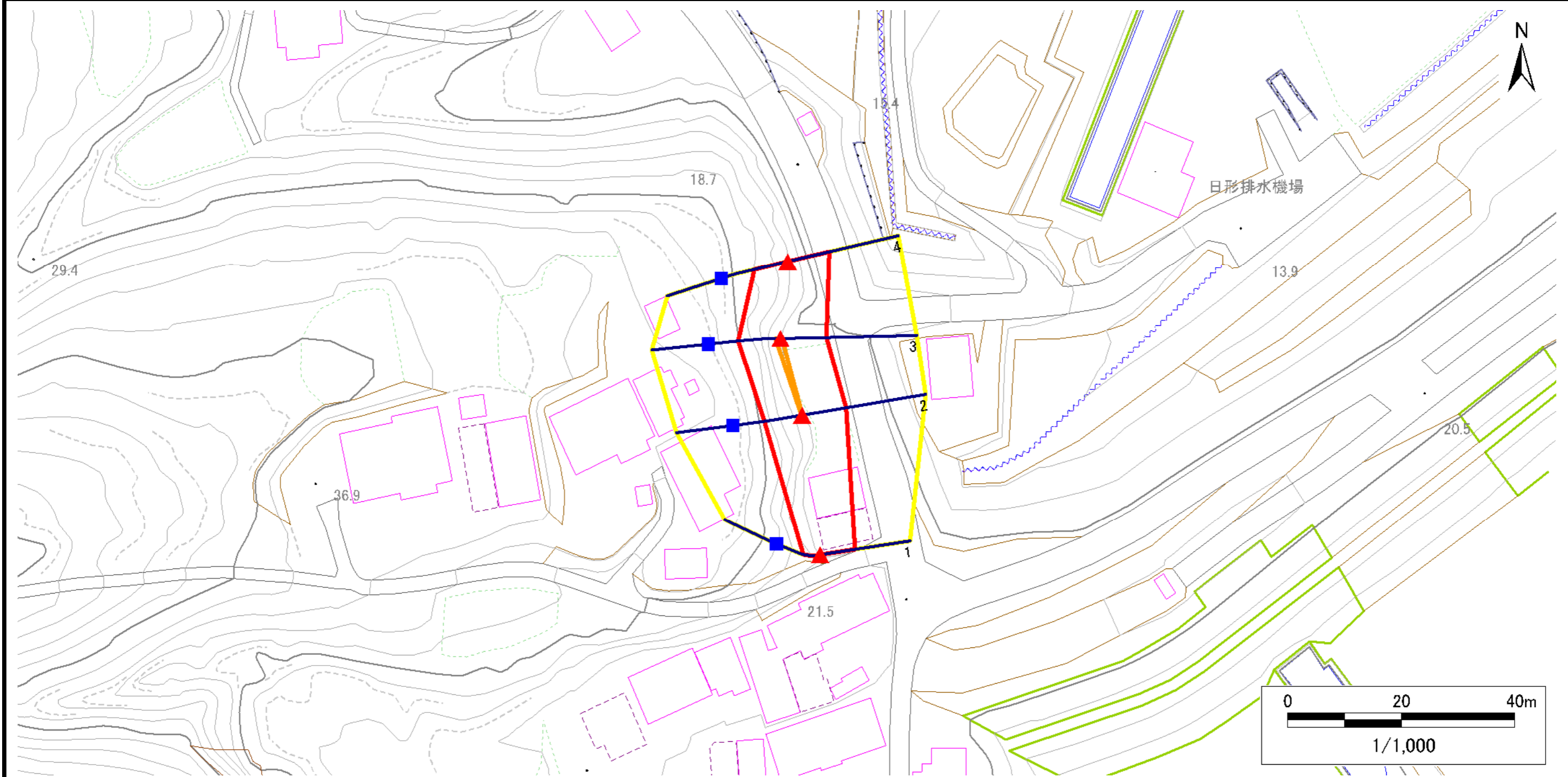
凡例	上端	横断測線	危害のおそれのある土地の区域	土石等の移動による力が100kN/m ² を超える範囲
	下端		著しい危害のおそれのある土地の区域	

急傾斜地の崩壊区域調書

様式3-1 危害のおそれのある土地、著しい危害のおそれのある土地の設定図

調査年度 令和5年度

急傾斜地の位置	箇所番号	184AN0146-1	箇所名	小野	所在地	一関市花泉町日形字小野
---------	------	-------------	-----	----	-----	-------------



凡例	■ 上端	— 横断測線	▭ 危害のおそれのある土地の区域	▭ 土石等の移動による力が100kN/m ² を超える範囲
	▲ 下端		▭ 著しい危害のおそれのある土地の区域	▭ 土石等の堆積高が3mを超える範囲

急傾斜地の崩壊区域調書

様式3-2 建築物に作用すると想定される衝撃に関する事項(1/1)

調査年度 令和5年度

急傾斜地の位置		箇所番号		184AN0146-1		箇所名		小野		所在地		一関市花泉町日形字小野				
横断 測線 番号	急傾斜地の下端に隣接する土地								急傾斜地内							
	土石等の移動の高さと力の大きさ				土石等の堆積高さと力の大きさ				土石等の移動の高さと力の大きさ				土石等の堆積高さと力の大きさ			
	区 分	高さ (m)	下端からの距離 (m)	力の大きさ (kN/m ²)	区 分	下端からの水平 距離(m)	高さ (m)	力の大きさ (kN/m ²)	区 分	高さ (m)	上端からの比高 (m)	力の大きさ (kN/m ²)	区 分	上端からの比高 (m)	高さ (m)	力の大きさ (kN/m ²)
1	100kN/m ² を超える	-	- ~ -	-	3mを超える	- ~ -	-	-	100kN/m ² を超える	-	- ~ -	-	3mを超える	- ~ -	-	-
	それ以外	1.00	0.00 ~ 6.21	77.91	それ以外	0.00 ~ 6.21	1.97	9.98	それ以外	1.00	5.00 ~ 8.00	77.91	それ以外	5.00 ~ 8.00	1.97	9.98
2	100kN/m ² を超える	1.00	0.00 ~ 0.05	100.66	3mを超える	- ~ -	-	-	100kN/m ² を超える	1.00	10.88 ~ 11.00	100.66	3mを超える	- ~ -	-	-
	それ以外	1.00	0.05 ~ 7.83	100.00	それ以外	0.00 ~ 7.83	2.33	11.75	それ以外	1.00	5.00 ~ 10.88	100.00	それ以外	5.00 ~ 11.00	2.33	11.75
3	100kN/m ² を超える	1.00	0.00 ~ 0.29	104.28	3mを超える	- ~ -	-	-	100kN/m ² を超える	1.00	11.19 ~ 12.00	104.28	3mを超える	- ~ -	-	-
	それ以外	1.00	0.29 ~ 8.08	100.00	それ以外	0.00 ~ 8.08	2.38	12.02	それ以外	1.00	5.00 ~ 11.19	100.00	それ以外	5.00 ~ 12.00	2.38	12.02
4	100kN/m ² を超える	-	- ~ -	-	3mを超える	- ~ -	-	-	100kN/m ² を超える	-	- ~ -	-	3mを超える	- ~ -	-	-
	それ以外	1.00	0.00 ~ 7.53	96.33	それ以外	0.00 ~ 7.53	2.26	11.41	それ以外	1.00	5.00 ~ 10.00	96.33	それ以外	5.00 ~ 10.00	2.26	11.41
	100kN/m ² を超える		~		3mを超える	~			100kN/m ² を超える		~		3mを超える	~		
	それ以外		~		それ以外	~			それ以外		~		それ以外	~		
	100kN/m ² を超える		~		3mを超える	~			100kN/m ² を超える		~		3mを超える	~		
	それ以外		~		それ以外	~			それ以外		~		それ以外	~		
	100kN/m ² を超える		~		3mを超える	~			100kN/m ² を超える		~		3mを超える	~		
	それ以外		~		それ以外	~			それ以外		~		それ以外	~		
	100kN/m ² を超える		~		3mを超える	~			100kN/m ² を超える		~		3mを超える	~		
	それ以外		~		それ以外	~			それ以外		~		それ以外	~		
	100kN/m ² を超える		~		3mを超える	~			100kN/m ² を超える		~		3mを超える	~		
	それ以外		~		それ以外	~			それ以外		~		それ以外	~		
	100kN/m ² を超える		~		3mを超える	~			100kN/m ² を超える		~		3mを超える	~		
	それ以外		~		それ以外	~			それ以外		~		それ以外	~		
	100kN/m ² を超える		~		3mを超える	~			100kN/m ² を超える		~		3mを超える	~		
	それ以外		~		それ以外	~			それ以外		~		それ以外	~		