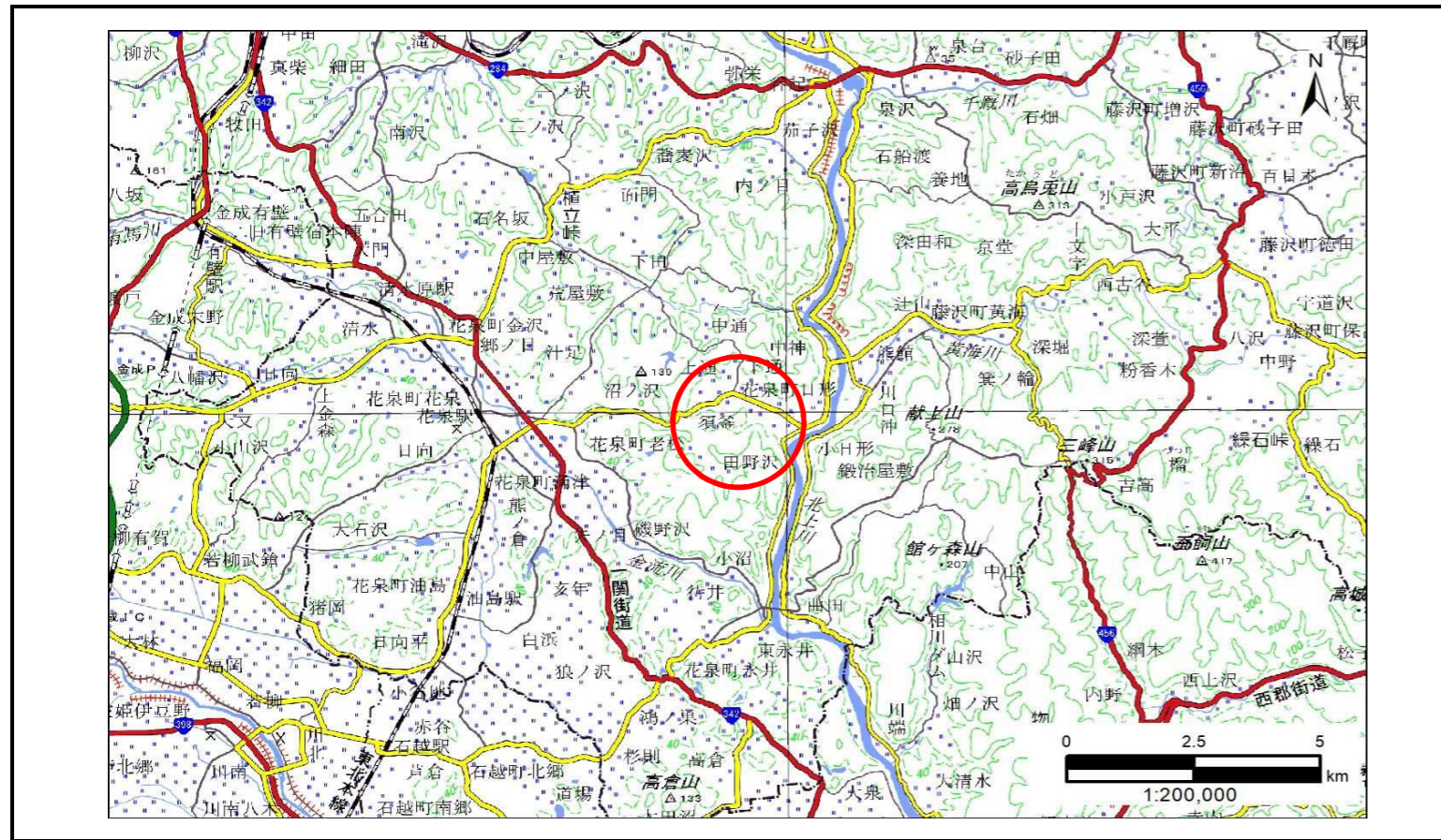


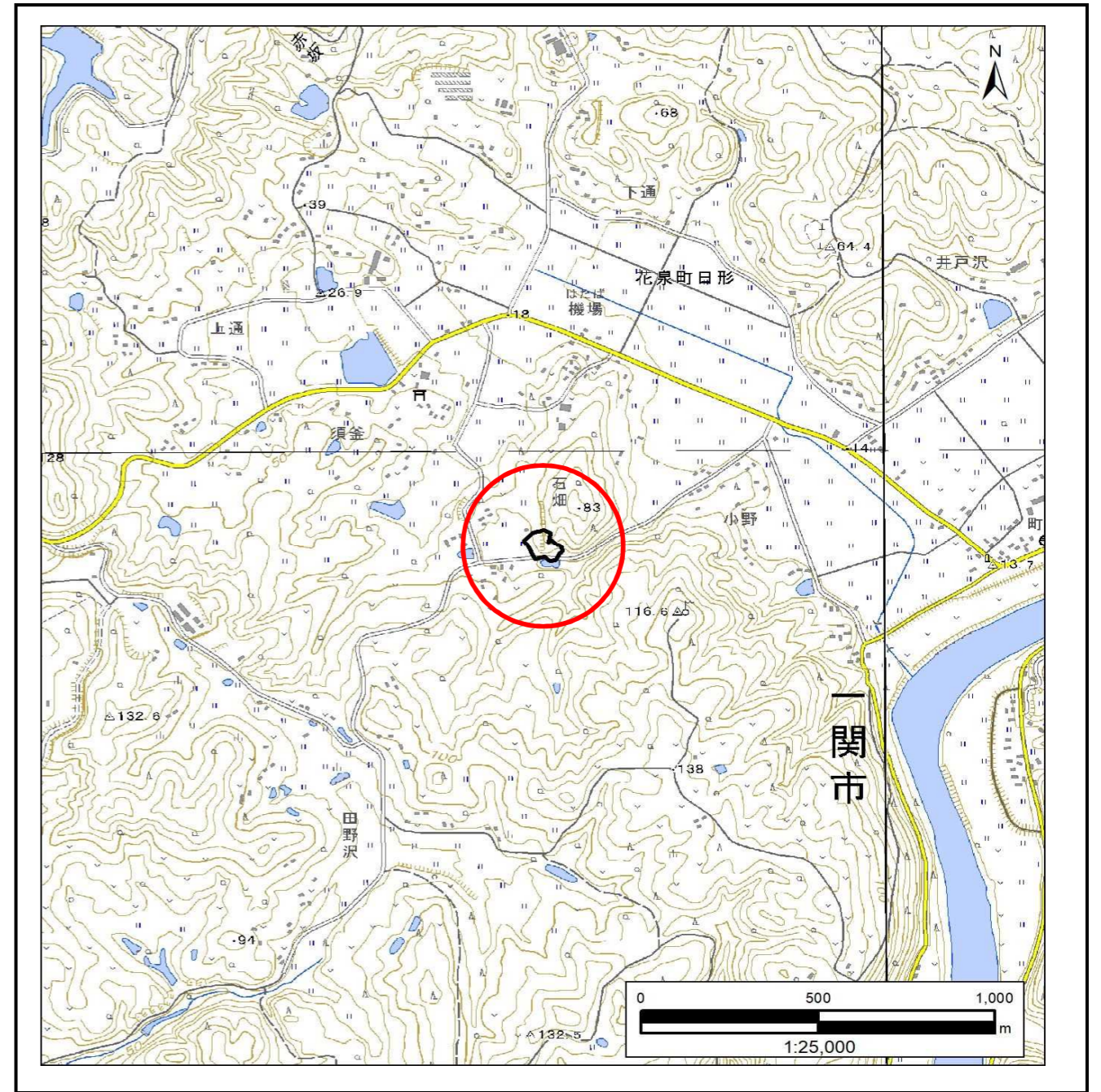
# 土砂災害防止に関する基礎調査(急傾斜地の崩壊)

表紙 概況、位置図

自然現象の種類	急傾斜地の崩壊
箇所番号	184AN0141-2
箇所名	石畑
所在地	一関市花泉町日形字石畑
調査機関	岩手県南広域振興局土木部 一関土木センター



概況図(S=1:200,000)



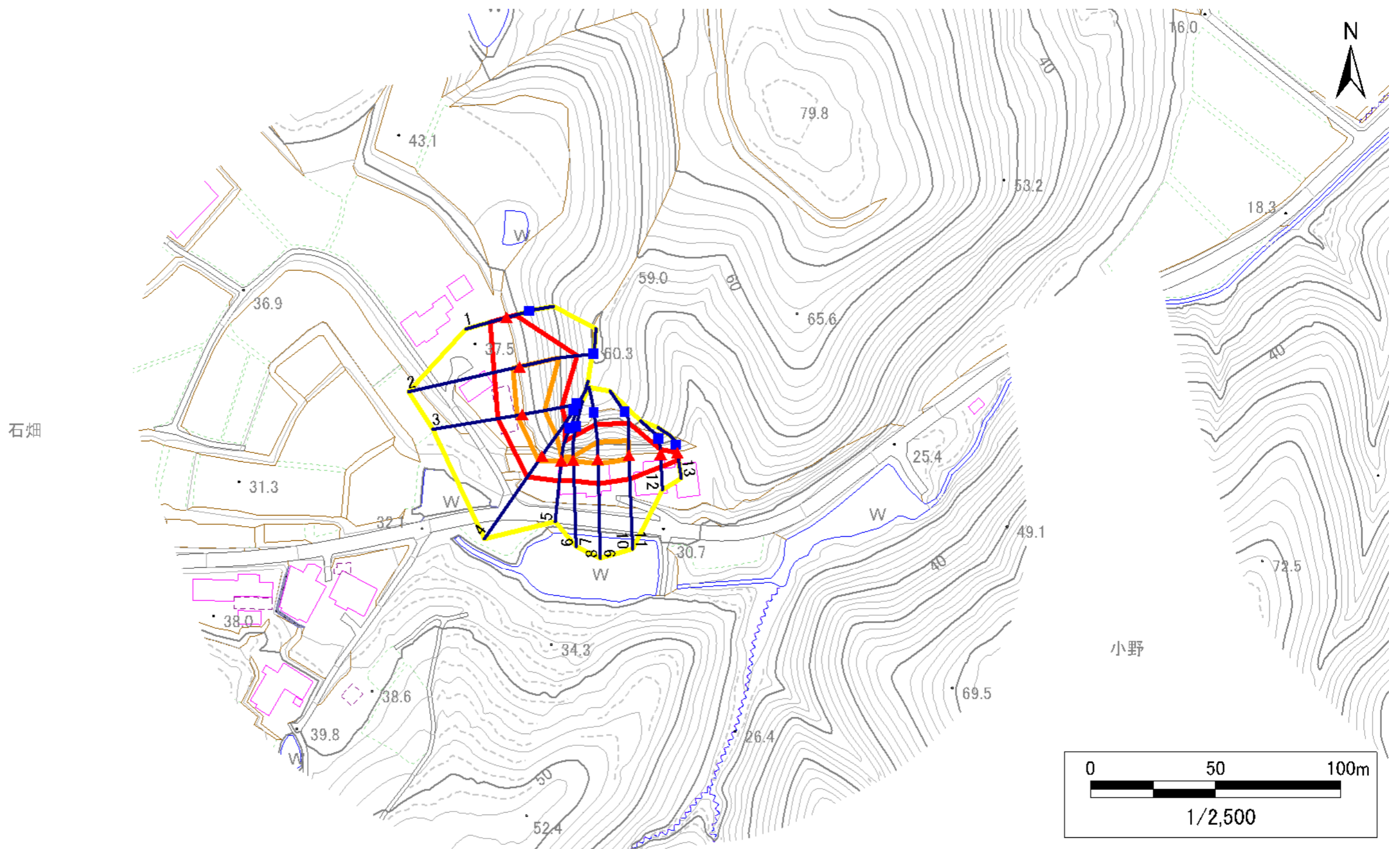
位置図(S=1:25,000)

# 急傾斜地の崩壊区域調書

様式3-1 危害のおそれのある土地、著しい危害のおそれのある土地の設定図

調査年度 令和5年度

急傾斜地の位置 箇所番号 184AN0141-2 箇所名 石畑 所在地 一関市花泉町日形字石畑



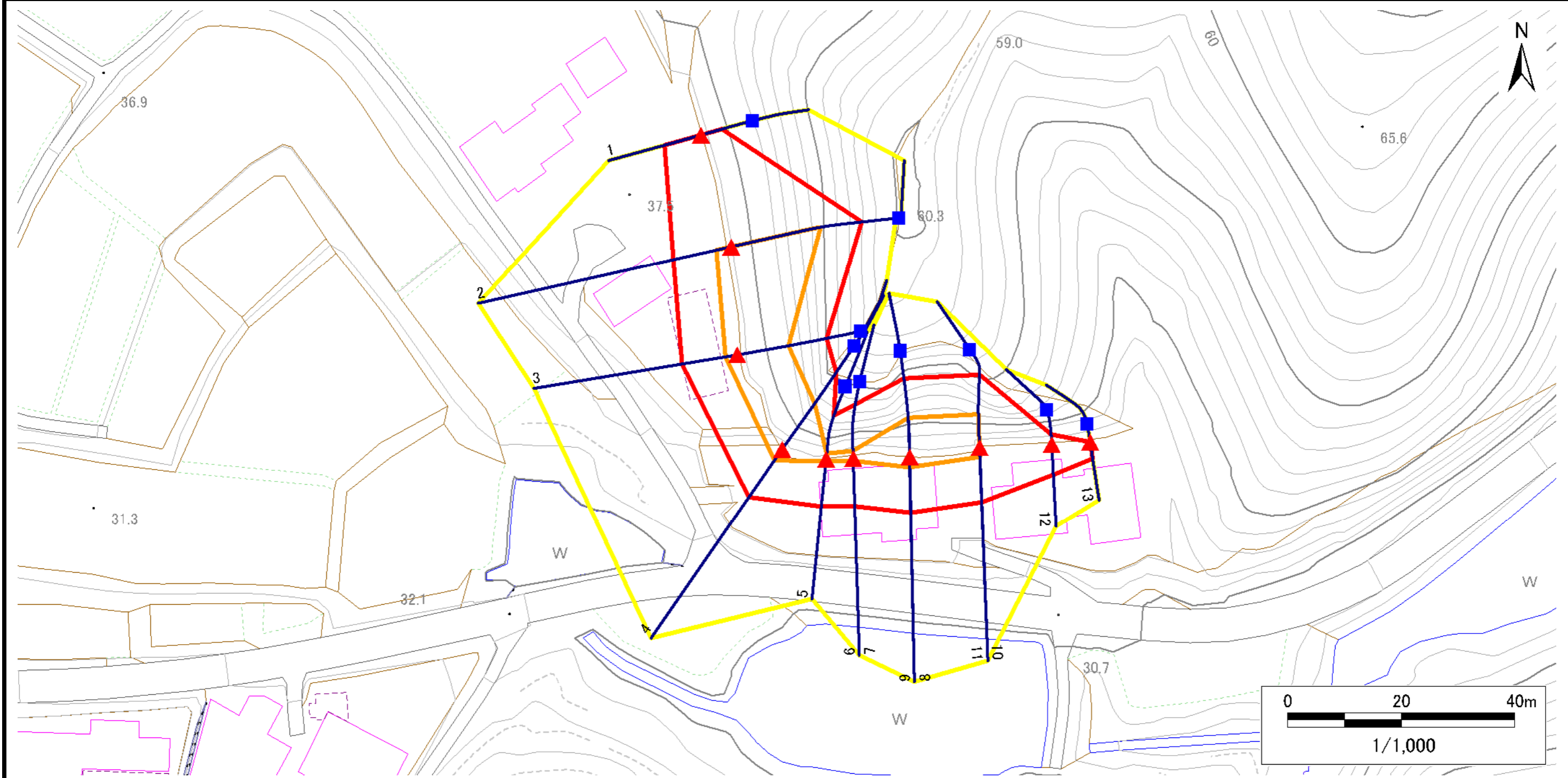
- |           |    |      |                   |  |
|-----------|----|------|-------------------|--|
| <b>凡例</b> | 上端 | 横断測線 | 危害のおそれのある土地の区域    | 土石等の移動による力が100kN/m <sup>2</sup> を超える範囲 |
|           | 下端 |      | 著しい危害のおそれのある土地の区域 |  |

# 急傾斜地の崩壊区域調書

様式3-1 危害のおそれのある土地、著しい危害のおそれのある土地の設定図

調査年度 令和5年度

急傾斜地の位置	箇所番号	184AN0141-2	箇所名	石畑	所在地	一関市花泉町日形字石畑
---------	------	-------------	-----	----	-----	-------------



凡例	■ 上端	— 横断測線	■ 危害のおそれのある土地の区域	■ 土石等の移動による力が100kN/m <sup>2</sup> を超える範囲
	▲ 下端		■ 著しい危害のおそれのある土地の区域	■ 土石等の堆積高が3mを超える範囲

## 急傾斜地の崩壊区域調書

様式3-2 建築物に作用すると想定される衝撃に関する事項(1/1)

調査年度 令和5年度

急傾斜地の位置		箇所番号		箇所名		石畑		所在地		一関市花泉町日形字石畑						
横断 測線 番号	急傾斜地の下端に隣接する土地								急傾斜地内							
	土石等の移動の高さと力の大きさ				土石等の堆積高さと力の大きさ				土石等の移動の高さと力の大きさ				土石等の堆積高さと力の大きさ			
	区分	高さ (m)	下端からの距離 (m)	力の大きさ (kN/m <sup>2</sup> )	区分	下端からの水平 距離(m)	高さ (m)	力の大きさ (kN/m <sup>2</sup> )	区分	高さ (m)	上端からの比高 (m)	力の大きさ (kN/m <sup>2</sup> )	区分	上端からの比高 (m)	高さ (m)	力の大きさ (kN/m <sup>2</sup> )
1	100kN/m <sup>2</sup> を超える	—	— ~ —	—	3mを超える	— ~ —	—	—	100kN/m <sup>2</sup> を超える	—	— ~ —	—	3mを超える	— ~ —	—	—
	それ以外	1.00	0.00 ~ 6.69	84.46	それ以外	0.00 ~ 6.69	1.88	9.52	それ以外	1.00	5.00 ~ 8.40	84.46	それ以外	5.00 ~ 8.40	1.88	9.52
2	100kN/m <sup>2</sup> を超える	1.00	0.00 ~ 2.62	141.25	3mを超える	— ~ —	—	—	100kN/m <sup>2</sup> を超える	1.00	10.54 ~ 22.74	141.25	3mを超える	— ~ —	—	—
	それ以外	1.00	2.62 ~ 10.41	100.00	それ以外	0.00 ~ 10.41	2.69	13.57	それ以外	1.00	5.00 ~ 10.54	100.00	それ以外	5.00 ~ 22.74	2.69	13.57
3	100kN/m <sup>2</sup> を超える	1.00	0.00 ~ 2.04	131.55	3mを超える	— ~ —	—	—	100kN/m <sup>2</sup> を超える	1.00	10.58 ~ 18.10	131.55	3mを超える	— ~ —	—	—
	それ以外	1.00	2.04 ~ 9.82	100.00	それ以外	0.00 ~ 9.82	2.43	12.30	それ以外	1.00	5.00 ~ 10.58	100.00	それ以外	5.00 ~ 18.10	2.43	12.30
4	100kN/m <sup>2</sup> を超える	1.00	0.00 ~ 2.26	135.12	3mを超える	— ~ —	—	—	100kN/m <sup>2</sup> を超える	1.00	10.97 ~ 19.80	135.12	3mを超える	— ~ —	—	—
	それ以外	1.00	2.26 ~ 10.04	100.00	それ以外	0.00 ~ 10.04	2.54	12.86	それ以外	1.00	5.00 ~ 10.97	100.00	それ以外	5.00 ~ 19.80	2.54	12.86
5	100kN/m <sup>2</sup> を超える	1.00	0.00 ~ 0.34	105.08	3mを超える	— ~ —	—	—	100kN/m <sup>2</sup> を超える	1.00	11.05 ~ 12.00	105.08	3mを超える	— ~ —	—	—
	それ以外	1.00	0.34 ~ 8.13	100.00	それ以外	0.00 ~ 8.13	2.36	11.91	それ以外	1.00	5.00 ~ 11.05	100.00	それ以外	5.00 ~ 12.00	2.36	11.91
6	100kN/m <sup>2</sup> を超える	1.00	0.00 ~ 0.39	105.75	3mを超える	— ~ —	—	—	100kN/m <sup>2</sup> を超える	1.00	15.15 ~ 16.80	105.75	3mを超える	— ~ —	—	—
	それ以外	1.00	0.39 ~ 8.17	100.00	それ以外	0.00 ~ 8.17	2.92	14.78	それ以外	1.00	5.00 ~ 15.15	100.00	それ以外	5.00 ~ 16.80	2.92	14.78
7	100kN/m <sup>2</sup> を超える	1.00	0.00 ~ 0.39	105.75	3mを超える	— ~ —	—	—	100kN/m <sup>2</sup> を超える	1.00	15.15 ~ 16.80	105.75	3mを超える	— ~ —	—	—
	それ以外	1.00	0.39 ~ 8.17	100.00	それ以外	0.00 ~ 8.17	2.92	14.78	それ以外	1.00	5.00 ~ 15.15	100.00	それ以外	5.00 ~ 16.80	2.92	14.78
8	100kN/m <sup>2</sup> を超える	1.00	0.00 ~ 1.76	127.09	3mを超える	— ~ —	—	—	100kN/m <sup>2</sup> を超える	1.00	12.16 ~ 19.20	127.09	3mを超える	— ~ —	—	—
	それ以外	1.00	1.76 ~ 9.55	100.00	それ以外	0.00 ~ 9.55	2.71	13.68	それ以外	1.00	5.00 ~ 12.16	100.00	それ以外	5.00 ~ 19.20	2.71	13.68
9	100kN/m <sup>2</sup> を超える	1.00	0.00 ~ 1.76	127.09	3mを超える	— ~ —	—	—	100kN/m <sup>2</sup> を超える	1.00	12.16 ~ 19.20	127.09	3mを超える	— ~ —	—	—
	それ以外	1.00	1.76 ~ 9.55	100.00	それ以外	0.00 ~ 9.55	2.71	13.68	それ以外	1.00	5.00 ~ 12.16	100.00	それ以外	5.00 ~ 19.20	2.71	13.68
10	100kN/m <sup>2</sup> を超える	1.00	0.00 ~ 1.57	123.90	3mを超える	— ~ —	—	—	100kN/m <sup>2</sup> を超える	1.00	12.19 ~ 18.20	123.90	3mを超える	— ~ —	—	—
	それ以外	1.00	1.57 ~ 9.35	100.00	それ以外	0.00 ~ 9.35	2.49	12.61	それ以外	1.00	5.00 ~ 12.19	100.00	それ以外	5.00 ~ 18.20	2.49	12.61
11	100kN/m <sup>2</sup> を超える	1.00	0.00 ~ 1.57	123.92	3mを超える	— ~ —	—	—	100kN/m <sup>2</sup> を超える	1.00	12.19 ~ 18.20	123.92	3mを超える	— ~ —	—	—
	それ以外	1.00	1.57 ~ 9.35	100.00	それ以外	0.00 ~ 9.35	2.71	13.69	それ以外	1.00	5.00 ~ 12.19	100.00	それ以外	5.00 ~ 18.20	2.71	13.69
12	100kN/m <sup>2</sup> を超える	—	— ~ —	—	3mを超える	— ~ —	—	—	100kN/m <sup>2</sup> を超える	—	— ~ —	—	3mを超える	— ~ —	—	—
	それ以外	1.00	0.00 ~ 5.12	63.86	それ以外	0.00 ~ 5.12	2.11	10.64	それ以外	1.00	5.00 ~ 7.00	63.86	それ以外	5.00 ~ 7.00	2.11	10.64
13	100kN/m <sup>2</sup> を超える	—	— ~ —	—	3mを超える	— ~ —	—	—	100kN/m <sup>2</sup> を超える	—	— ~ —	—	3mを超える	— ~ —	—	—
	それ以外	1.00	0.00 ~ 2.81	36.51	それ以外	0.00 ~ 2.81	2.37	11.99	それ以外	1.00	5.00 ~ 5.00	36.51	それ以外	5.00 ~ 5.00	2.37	11.99
	100kN/m <sup>2</sup> を超える		~		3mを超える	~			100kN/m <sup>2</sup> を超える		~		3mを超える	~		
	それ以外		~		それ以外	~			それ以外		~		それ以外	~		
	100kN/m <sup>2</sup> を超える		~		3mを超える	~			100kN/m <sup>2</sup> を超える		~		3mを超える	~		
	それ以外		~		それ以外	~			それ以外		~		それ以外	~		