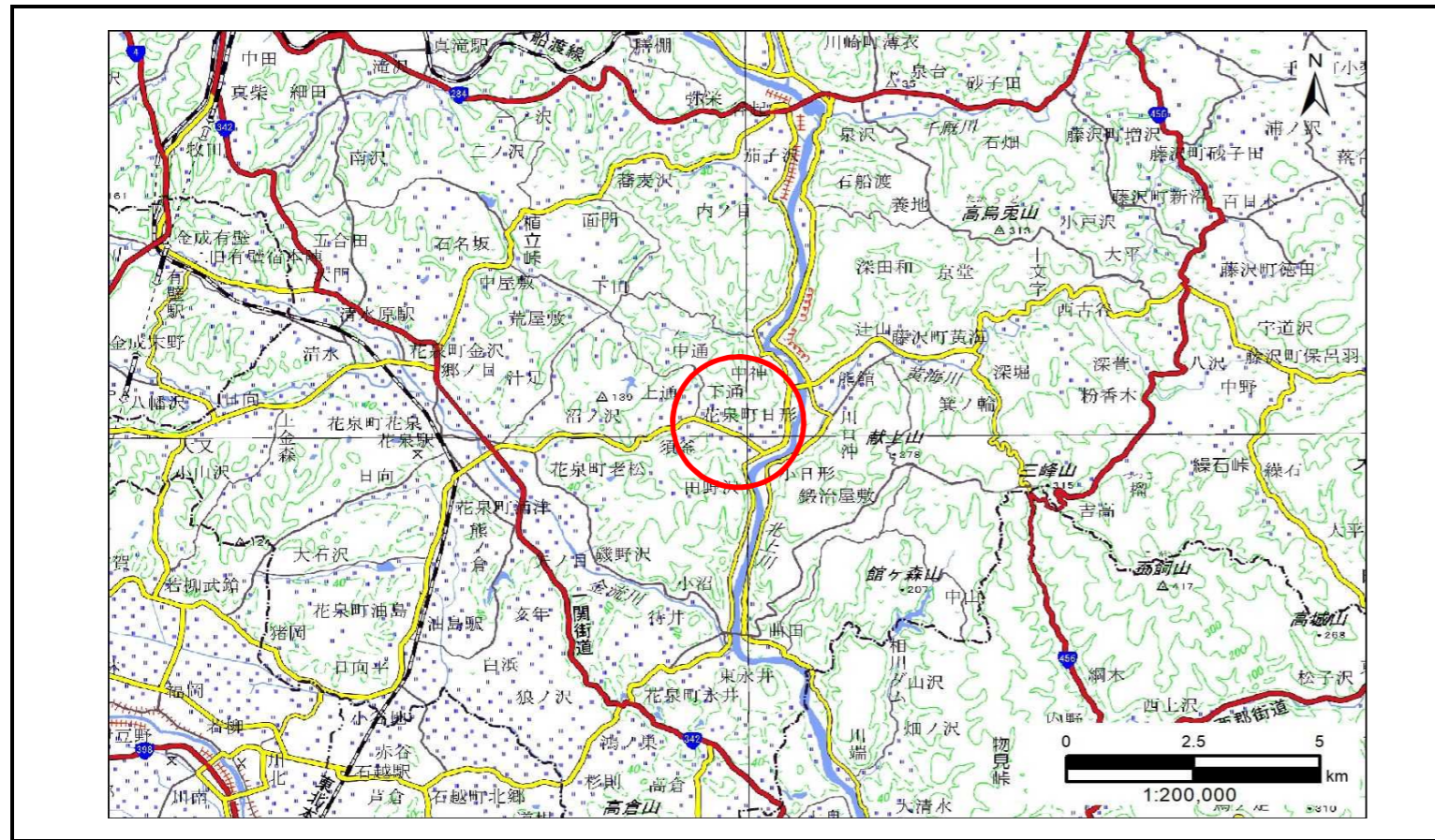


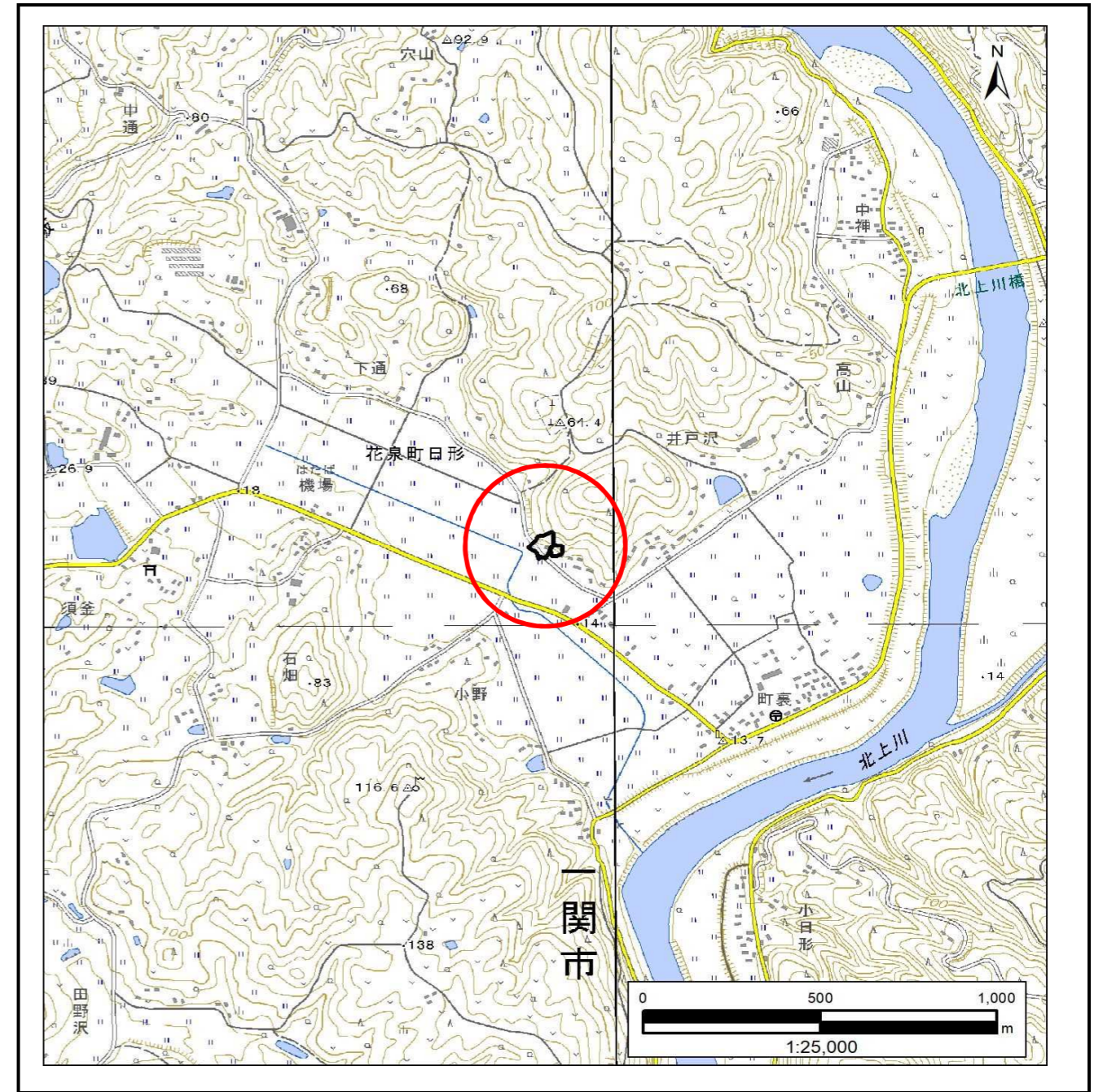
土砂災害防止に関する基礎調査(急傾斜地の崩壊)

表紙 概況、位置図

自然現象の種類	急傾斜地の崩壊
箇所番号	184AN0139-2
箇所名	井戸沢
所在地	一関市花泉町日形字井戸沢
調査機関	岩手県南広域振興局土木部 一関土木センター



概況図(S=1:200,000)



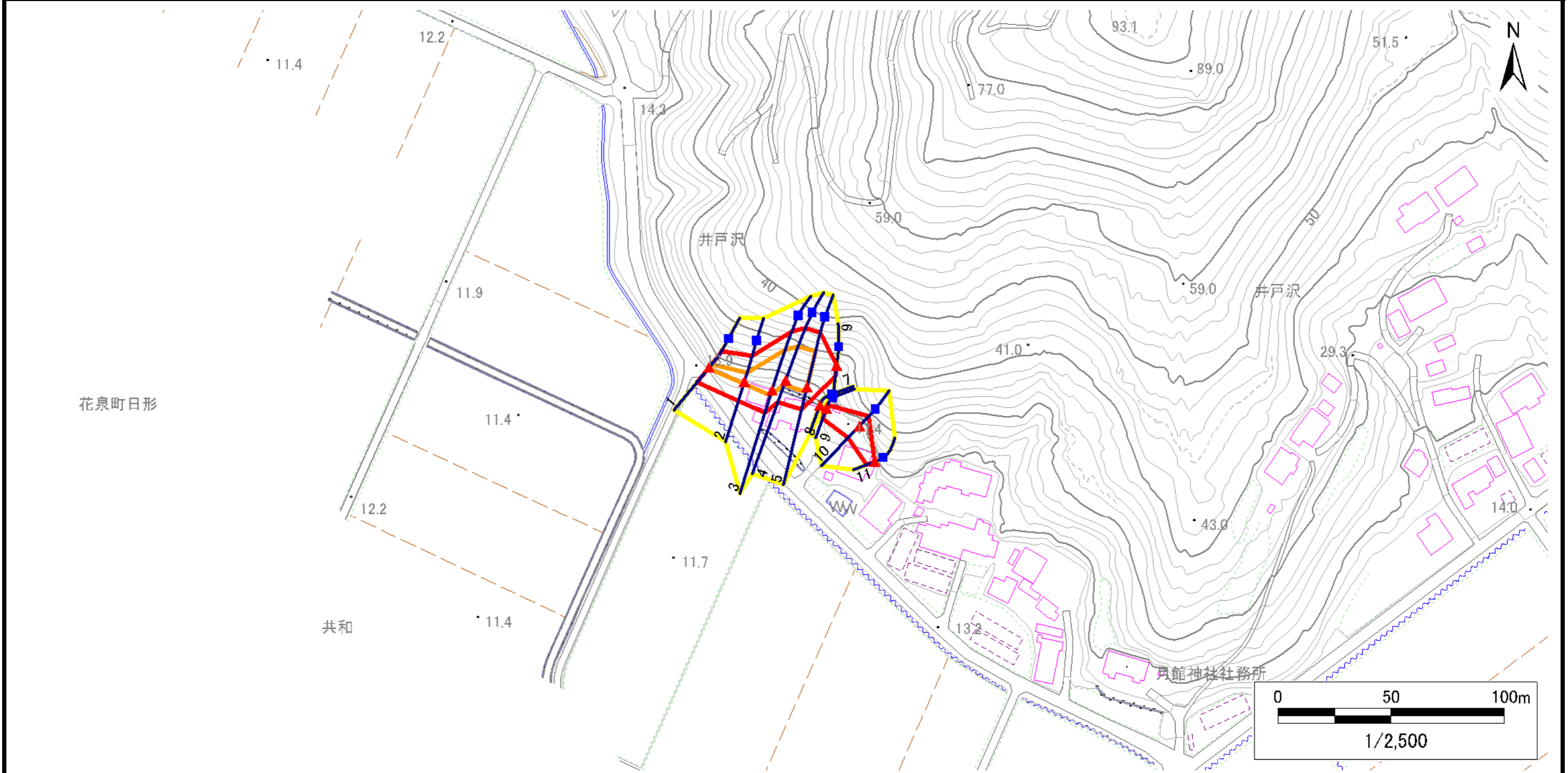
位置図(S=1:25,000)

急傾斜地の崩壊区域調書

様式3-1 危害のおそれのある土地、著しい危害のおそれのある土地の設定図

調査年度 令和5年度

急傾斜地の位置	箇所番号	184AN0139-2	箇所名	井戸沢	所在地	一関市花泉町日形字井戸沢
---------	------	-------------	-----	-----	-----	--------------



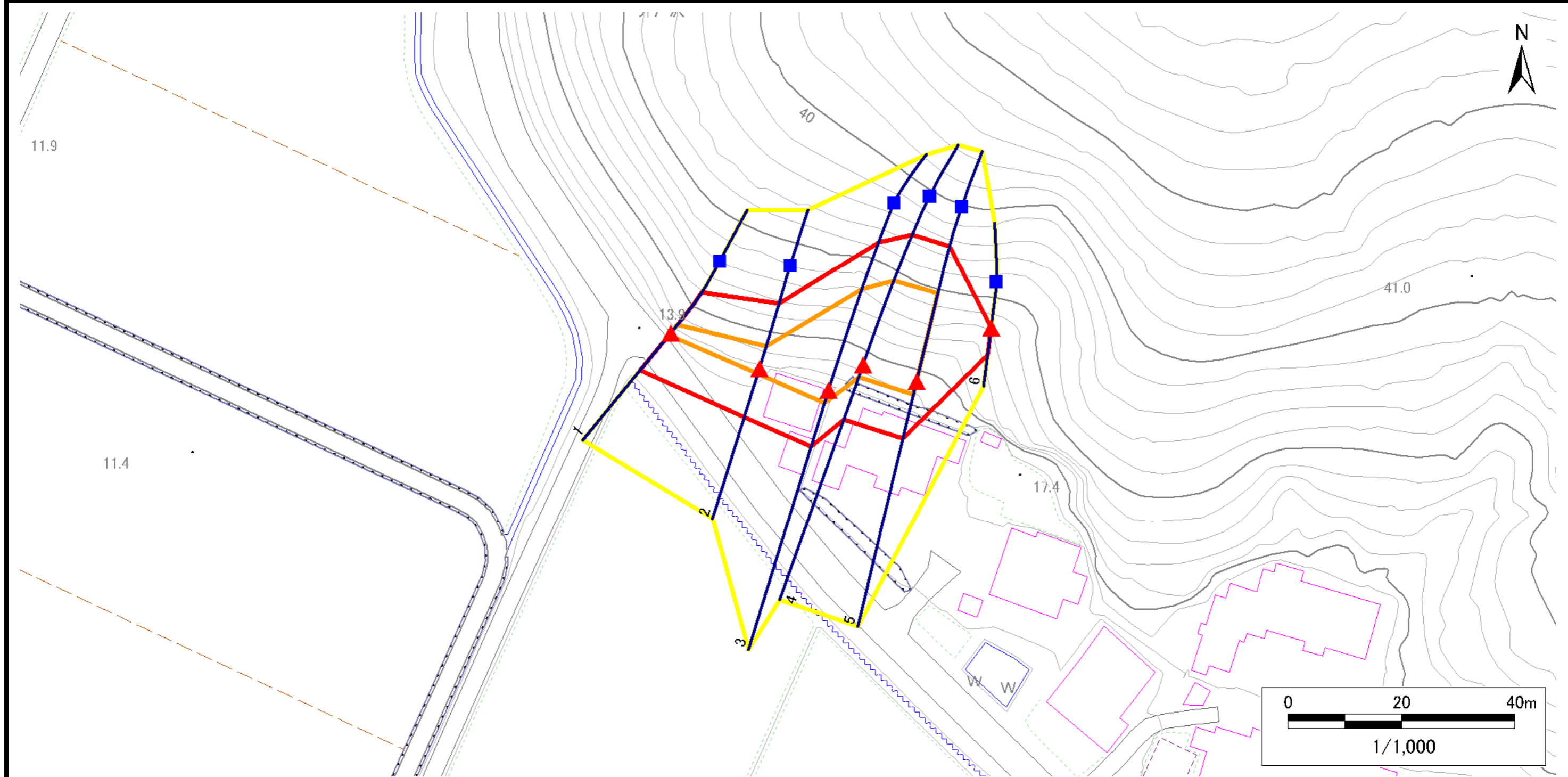
凡例	■ 上端	— 横断測線	▭ 危害のおそれのある土地の区域	▭ 土石等の移動による力が100kN/m ² を超える範囲
	▲ 下端		▭ 著しい危害のおそれのある土地の区域	▭ 土石等の堆積高が3mを超える範囲

急傾斜地の崩壊区域調書

様式3-1 危害のおそれのある土地、著しい危害のおそれのある土地の設定図

調査年度 令和5年度

急傾斜地の位置	箇所番号	184AN0139-2	箇所名	井戸沢	所在地	一関市花泉町日形字井戸沢
---------	------	-------------	-----	-----	-----	--------------



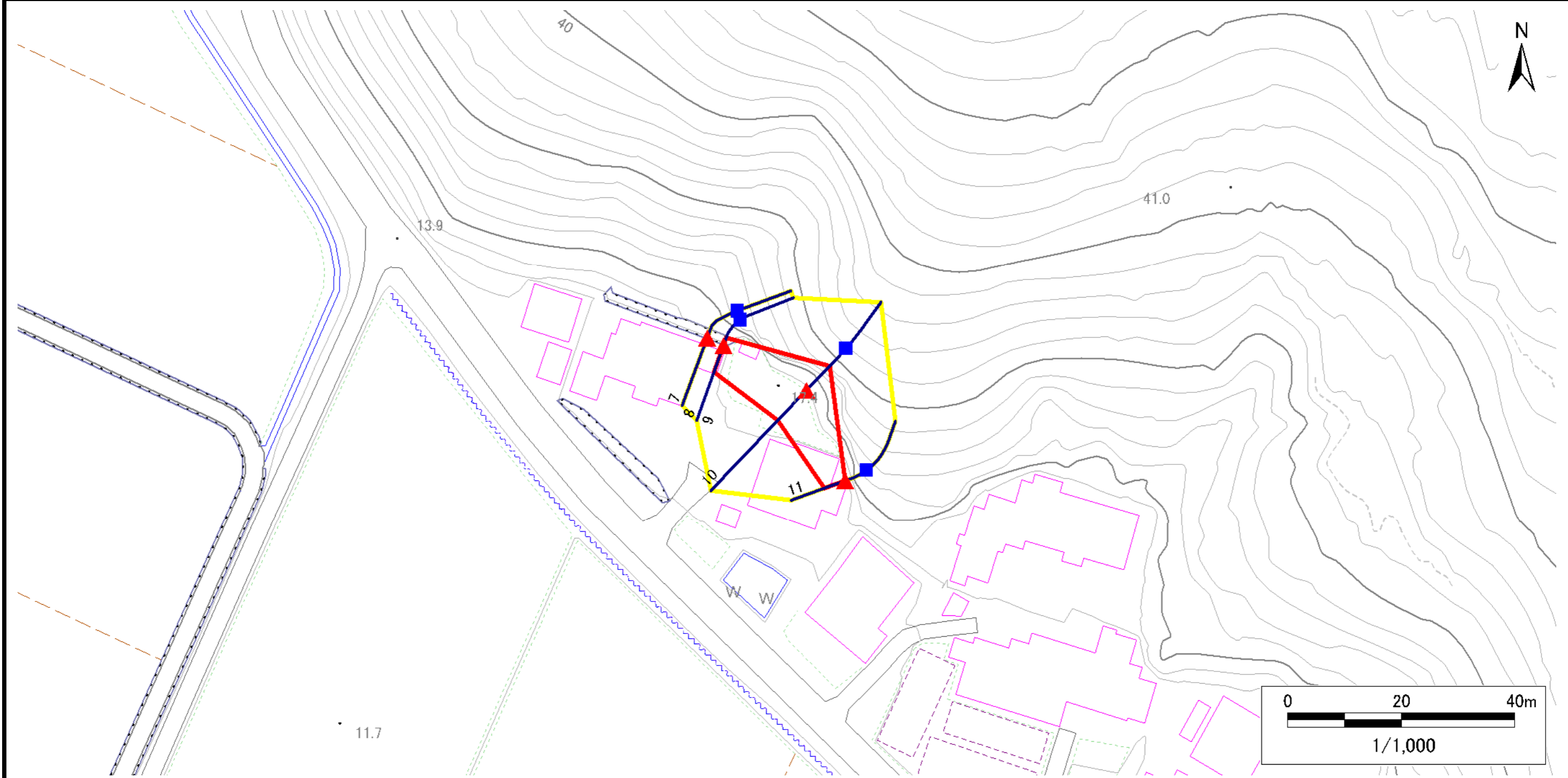
凡例	■ 上端	— 横断測線	 危害のおそれのある土地の区域	 土石等の移動による力が100kN/m ² を超える範囲
	▲ 下端		 著しい危害のおそれのある土地の区域	 土石等の堆積高が3mを超える範囲

急傾斜地の崩壊区域調書

様式3-1 危害のおそれのある土地、著しい危害のおそれのある土地の設定図

調査年度 令和5年度

急傾斜地の位置	箇所番号	184AN0139-2	箇所名	井戸沢	所在地	一関市花泉町日形字井戸沢
---------	------	-------------	-----	-----	-----	--------------



凡例	■ 上端	— 横断測線	▭ 危害のおそれのある土地の区域	▭ 土石等の移動による力が100kN/m ² を超える範囲
	▲ 下端		▭ 著しい危害のおそれのある土地の区域	▭ 土石等の堆積高が3mを超える範囲

急傾斜地の崩壊区域調書

様式3-2 建築物に作用すると想定される衝撃に関する事項(1/1)

調査年度 令和5年度

急傾斜地の位置		箇所番号		箇所名		所在地										
		184AN0139-2		井戸沢		一関市花泉町日形字井戸沢										
横断測線番号	急傾斜地の下端に隣接する土地								急傾斜地内							
	土石等の移動の高さと力の大きさ				土石等の堆積高さと力の大きさ				土石等の移動の高さと力の大きさ				土石等の堆積高さと力の大きさ			
	区分	高さ(m)	下端からの距離(m)	力の大きさ(kN/m ²)	区分	下端からの水平距離(m)	高さ(m)	力の大きさ(kN/m ²)	区分	高さ(m)	上端からの比高(m)	力の大きさ(kN/m ²)	区分	上端からの比高(m)	高さ(m)	力の大きさ(kN/m ²)
1	100kN/m ² を超える	1.00	0.00 ~ 0.53	107.81	3mを超える	— ~ —	—	—	100kN/m ² を超える	1.00	10.54 ~ 12.00	107.81	3mを超える	— ~ —	—	—
	それ以外	1.00	0.53 ~ 8.31	100.00	それ以外	0.00 ~ 8.31	2.21	11.18	それ以外	1.00	5.00 ~ 10.54	100.00	それ以外	5.00 ~ 12.00	2.21	11.18
2	100kN/m ² を超える	1.00	0.00 ~ 0.93	113.92	3mを超える	— ~ —	—	—	100kN/m ² を超える	1.00	10.59 ~ 13.49	113.92	3mを超える	— ~ —	—	—
	それ以外	1.00	0.93 ~ 8.71	100.00	それ以外	0.00 ~ 8.71	2.13	10.78	それ以外	1.00	5.00 ~ 10.59	100.00	それ以外	5.00 ~ 13.49	2.13	10.78
3	100kN/m ² を超える	1.00	0.00 ~ 2.37	137.08	3mを超える	— ~ —	—	—	100kN/m ² を超える	1.00	10.83 ~ 23.28	137.08	3mを超える	— ~ —	—	—
	それ以外	1.00	2.37 ~ 10.16	100.00	それ以外	0.00 ~ 10.16	2.57	12.99	それ以外	1.00	5.00 ~ 10.83	100.00	それ以外	5.00 ~ 23.28	2.57	12.99
4	100kN/m ² を超える	1.00	0.00 ~ 2.18	133.91	3mを超える	— ~ —	—	—	100kN/m ² を超える	1.00	10.83 ~ 21.37	133.91	3mを超える	— ~ —	—	—
	それ以外	1.00	2.18 ~ 9.97	100.00	それ以外	0.00 ~ 9.97	2.57	12.99	それ以外	1.00	5.00 ~ 10.83	100.00	それ以外	5.00 ~ 21.37	2.57	12.99
5	100kN/m ² を超える	1.00	0.00 ~ 2.26	135.19	3mを超える	— ~ —	—	—	100kN/m ² を超える	1.00	10.75 ~ 21.57	135.19	3mを超える	— ~ —	—	—
	それ以外	1.00	2.26 ~ 10.05	100.00	それ以外	0.00 ~ 10.05	2.59	13.08	それ以外	1.00	5.00 ~ 10.75	100.00	それ以外	5.00 ~ 21.57	2.59	13.08
6	100kN/m ² を超える	—	— ~ —	—	3mを超える	— ~ —	—	—	100kN/m ² を超える	—	— ~ —	—	3mを超える	— ~ —	—	—
	それ以外	1.00	0.00 ~ 4.67	58.22	それ以外	0.00 ~ 0.00	1.62	8.19	それ以外	1.00	5.00 ~ 5.00	58.22	それ以外	5.00 ~ 5.00	1.62	8.19
7	100kN/m ² を超える	—	— ~ —	—	3mを超える	— ~ —	—	—	100kN/m ² を超える	—	— ~ —	—	3mを超える	— ~ —	—	—
	それ以外	—	— ~ —	—	それ以外	— ~ —	—	—	それ以外	—	— ~ —	—	それ以外	— ~ —	—	—
8	100kN/m ² を超える	—	— ~ —	—	3mを超える	— ~ —	—	—	100kN/m ² を超える	—	— ~ —	—	3mを超える	— ~ —	—	—
	それ以外	—	— ~ —	—	それ以外	— ~ —	—	—	それ以外	—	— ~ —	—	それ以外	— ~ —	—	—
9	100kN/m ² を超える	—	— ~ —	—	3mを超える	— ~ —	—	—	100kN/m ² を超える	—	— ~ —	—	3mを超える	— ~ —	—	—
	それ以外	1.00	0.00 ~ 4.78	59.52	それ以外	0.00 ~ 4.78	2.16	10.90	それ以外	1.00	5.00 ~ 6.80	59.52	それ以外	5.00 ~ 6.80	2.16	10.90
10	100kN/m ² を超える	—	— ~ —	—	3mを超える	— ~ —	—	—	100kN/m ² を超える	—	— ~ —	—	3mを超える	— ~ —	—	—
	それ以外	1.00	0.00 ~ 7.17	91.22	それ以外	0.00 ~ 7.17	2.63	13.28	それ以外	1.00	5.00 ~ 12.00	91.22	それ以外	5.00 ~ 12.00	2.63	13.28
11	100kN/m ² を超える	—	— ~ —	—	3mを超える	— ~ —	—	—	100kN/m ² を超える	—	— ~ —	—	3mを超える	— ~ —	—	—
	それ以外	1.00	0.00 ~ 3.82	48.01	それ以外	0.00 ~ 3.82	2.12	10.73	それ以外	1.00	5.00 ~ 5.00	48.01	それ以外	5.00 ~ 5.00	2.12	10.73
	100kN/m ² を超える		~		3mを超える	~			100kN/m ² を超える		~		3mを超える	~		
	それ以外		~		それ以外	~			それ以外		~		それ以外	~		
	100kN/m ² を超える		~		3mを超える	~			100kN/m ² を超える		~		3mを超える	~		
	それ以外		~		それ以外	~			それ以外		~		それ以外	~		
	100kN/m ² を超える		~		3mを超える	~			100kN/m ² を超える		~		3mを超える	~		
	それ以外		~		それ以外	~			それ以外		~		それ以外	~		