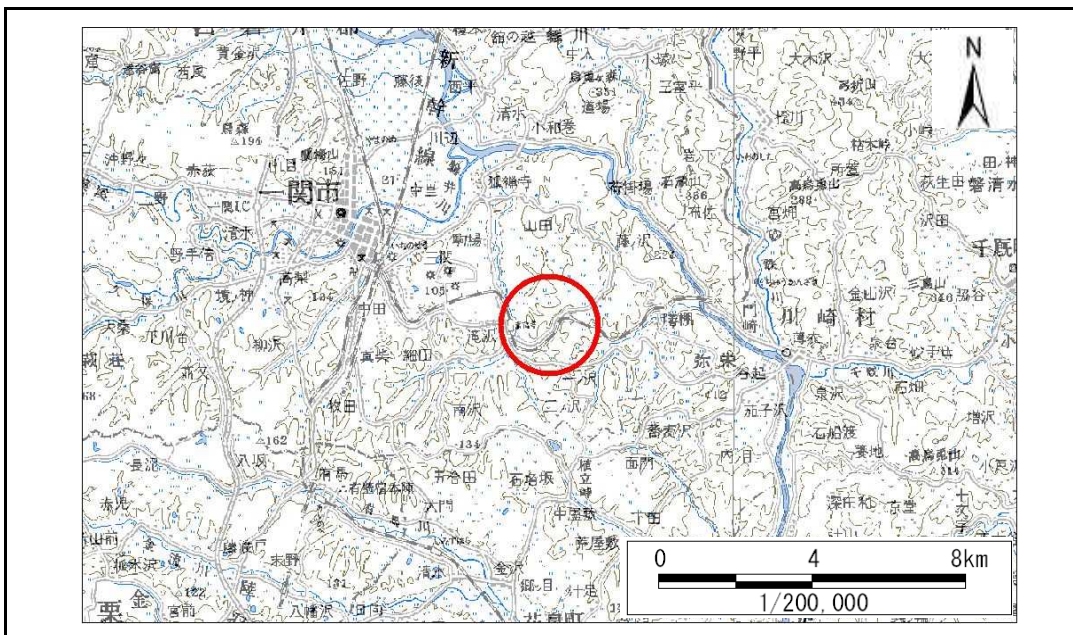


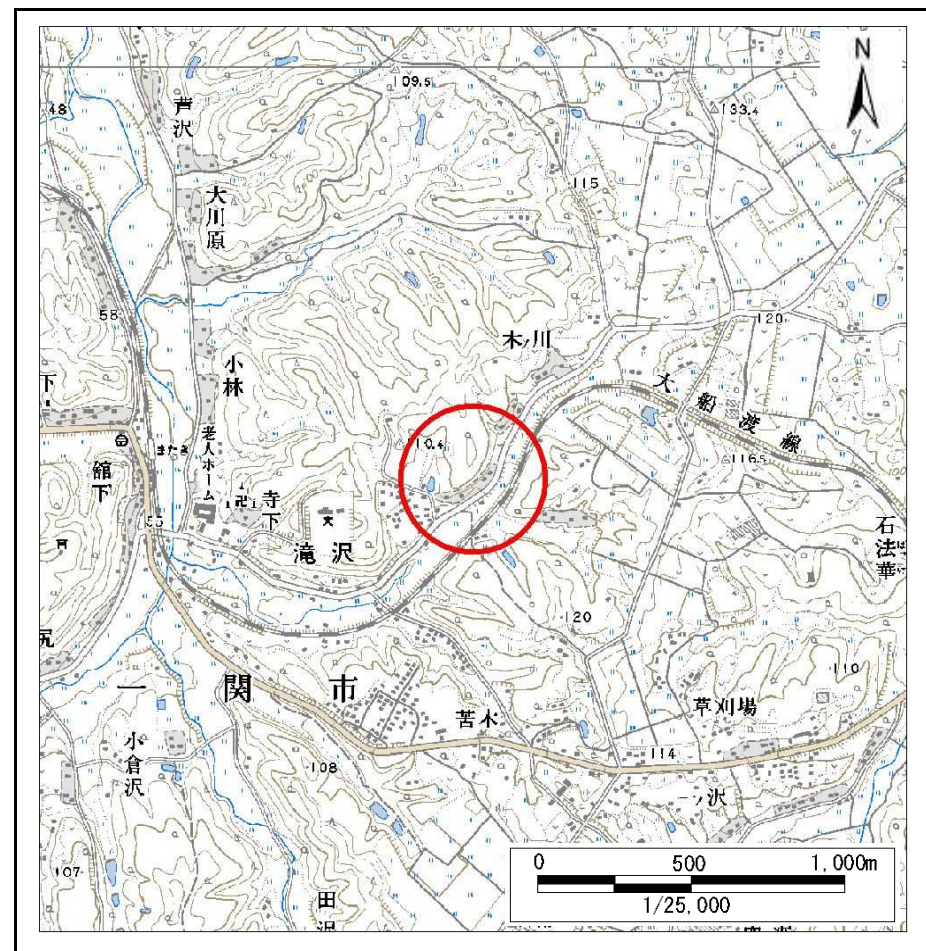
# 土砂災害防止に関する基礎調査(急傾斜地の崩壊)

表紙 概況、位置図

|         |                    |
|---------|--------------------|
| 自然現象の種類 | 急傾斜地の崩壊            |
| 箇所番号    | 180B1009           |
| 箇所名     | 木ノ川-1              |
| 所在地     | 一関市滝沢字木ノ川          |
| 調査機関    | 県南広域振興局土木部一関土木センター |



位置図(S=1:200,000)



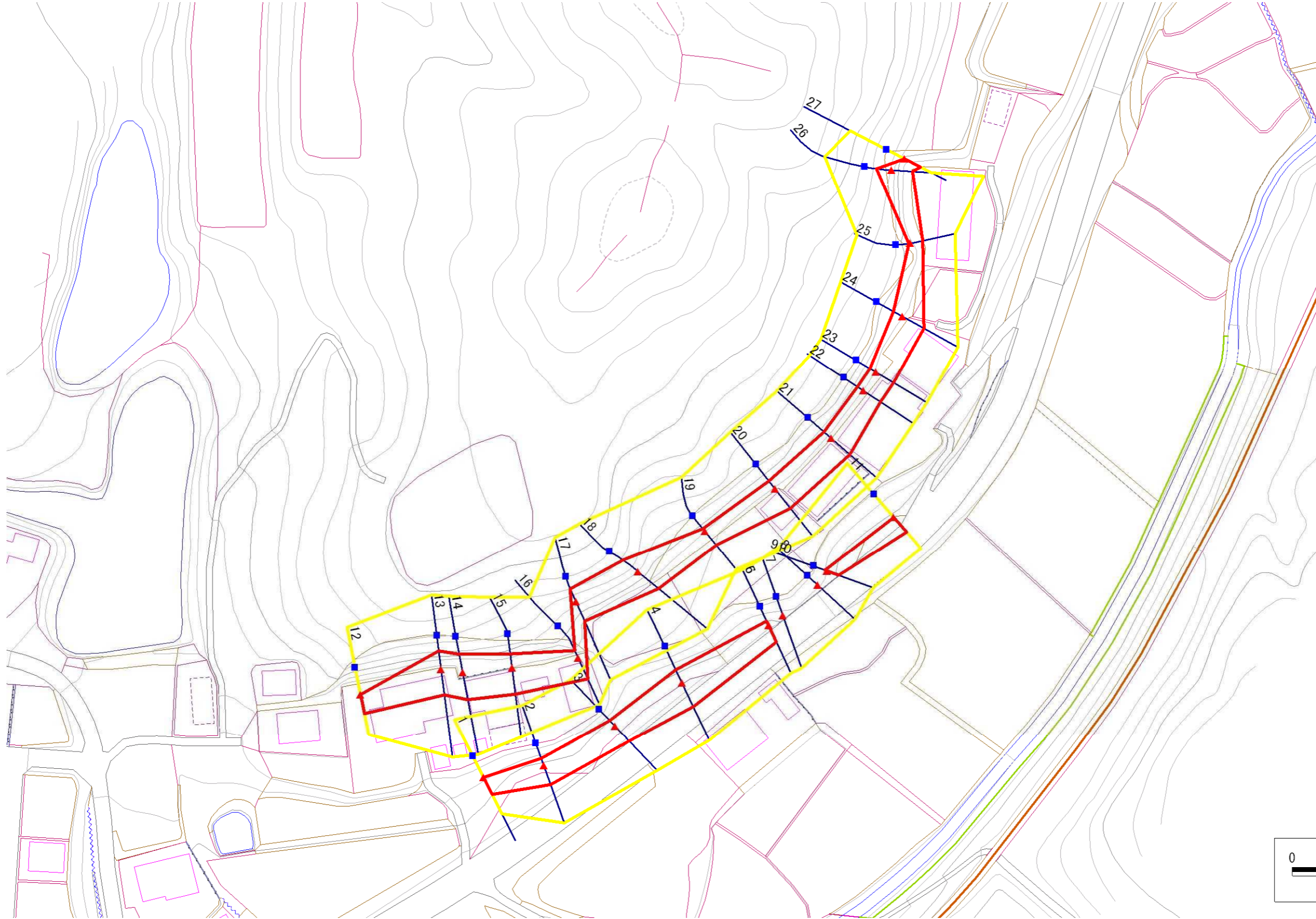
概況図(S=1:25,000)

# 急傾斜地の崩壊区域調書

様式3-1 危害のおそれのある土地、著しい危害のおそれのある土地の設定図

調査年度 令和5年度

急傾斜地の位置 箇所番号 180B1009 箇所名 木ノ川-1 所在地 一関市滝沢字木ノ川



- |           |      |        |                     |  |
|-----------|------|--------|---------------------|--|
| <b>凡例</b> | ■ 上端 | — 横断測線 | ■ 危害のおそれのある土地の区域    | ■ 土石等の移動による力が100kN/m <sup>2</sup> を超える範囲 |
|           | ▲ 下端 |        | ■ 著しい危害のおそれのある土地の区域 | ■ 土石等の堆積高が3mを超える範囲                       |

# 急傾斜地の崩壊区域調査

様式3-2 建築物に作用すると想定される衝撃に関する事項(1/2)

|      |       |
|------|-------|
| 調査年度 | 令和5年度 |
|------|-------|

| 急傾斜地の位置        |                           | 180B1009  |                |                               |        | 箇所名              |           | 木ノ川-1                         |                           | 所在地       |                | 一関市滝沢字木ノ川                     |        |                |           |                               |
|----------------|---------------------------|-----------|----------------|-------------------------------|--------|------------------|-----------|-------------------------------|---------------------------|-----------|----------------|-------------------------------|--------|----------------|-----------|-------------------------------|
| 横断<br>測線<br>番号 | 急傾斜地の下端に隣接する土地            |           |                |                               |        |                  |           |                               |                           |           |                |                               |        |                |           |                               |
|                | 土石等の移動の高さと力の大きさ           |           |                |                               |        |                  |           |                               | 土石等の堆積高さとの大きさ             |           |                |                               |        |                |           |                               |
|                | 区分                        | 高さ<br>(m) | 下端からの距離<br>(m) | 力の大きさ<br>(kN/m <sup>2</sup> ) | 区分     | 下端からの水平<br>距離(m) | 高さ<br>(m) | 力の大きさ<br>(kN/m <sup>2</sup> ) | 区分                        | 高さ<br>(m) | 上端からの比高<br>(m) | 力の大きさ<br>(kN/m <sup>2</sup> ) | 区分     | 上端からの比高<br>(m) | 高さ<br>(m) | 力の大きさ<br>(kN/m <sup>2</sup> ) |
| 1              | 100kN/m <sup>2</sup> を超える | -         | - ~ -          | -                             | 3mを超える | - ~ -            | -         | -                             | 100kN/m <sup>2</sup> を超える | -         | - ~ -          | -                             | 3mを超える | - ~ -          | -         | -                             |
|                | それ以外                      | 1.00      | 0.00 ~ 4.67    | 58.19                         | それ以外   | 0.00 ~ 4.67      | 1.84      | 9.86                          | それ以外                      | 1.00      | 5.00 ~ 5.00    | 58.19                         | それ以外   | 5.00 ~ 5.00    | 1.84      | 9.86                          |
| 2              | 100kN/m <sup>2</sup> を超える | -         | - ~ -          | -                             | 3mを超える | - ~ -            | -         | -                             | 100kN/m <sup>2</sup> を超える | -         | - ~ -          | -                             | 3mを超える | - ~ -          | -         | -                             |
|                | それ以外                      | 1.00      | 0.00 ~ 4.94    | 61.56                         | それ以外   | 0.00 ~ 4.94      | 2.19      | 11.75                         | それ以外                      | 1.00      | 5.00 ~ 7.46    | 61.56                         | それ以外   | 5.00 ~ 7.46    | 2.19      | 11.75                         |
| 3              | 100kN/m <sup>2</sup> を超える | -         | - ~ -          | -                             | 3mを超える | - ~ -            | -         | -                             | 100kN/m <sup>2</sup> を超える | -         | - ~ -          | -                             | 3mを超える | - ~ -          | -         | -                             |
|                | それ以外                      | 1.00      | 0.00 ~ 4.95    | 61.73                         | それ以外   | 0.00 ~ 4.95      | 2.19      | 11.74                         | それ以外                      | 1.00      | 5.00 ~ 7.47    | 61.73                         | それ以外   | 5.00 ~ 7.47    | 2.19      | 11.74                         |
| 4              | 100kN/m <sup>2</sup> を超える | -         | - ~ -          | -                             | 3mを超える | - ~ -            | -         | -                             | 100kN/m <sup>2</sup> を超える | -         | - ~ -          | -                             | 3mを超える | - ~ -          | -         | -                             |
|                | それ以外                      | 1.00      | 0.00 ~ 6.53    | 82.28                         | それ以外   | 0.00 ~ 6.53      | 1.79      | 9.59                          | それ以外                      | 1.00      | 5.00 ~ 7.80    | 82.28                         | それ以外   | 5.00 ~ 7.80    | 1.79      | 9.59                          |
| 5              | 100kN/m <sup>2</sup> を超える | -         | - ~ -          | -                             | 3mを超える | - ~ -            | -         | -                             | 100kN/m <sup>2</sup> を超える | -         | - ~ -          | -                             | 3mを超える | - ~ -          | -         | -                             |
|                | それ以外                      | 1.00      | 0.00 ~ 4.49    | 55.97                         | それ以外   | 0.00 ~ 4.49      | 2.18      | 11.65                         | それ以外                      | 1.00      | 5.00 ~ 6.45    | 55.97                         | それ以外   | 5.00 ~ 6.45    | 2.18      | 11.65                         |
| 6              | 100kN/m <sup>2</sup> を超える | -         | - ~ -          | -                             | 3mを超える | - ~ -            | -         | -                             | 100kN/m <sup>2</sup> を超える | -         | - ~ -          | -                             | 3mを超える | - ~ -          | -         | -                             |
|                | それ以外                      | -         | - ~ -          | -                             | それ以外   | - ~ -            | -         | -                             | それ以外                      | -         | - ~ -          | -                             | それ以外   | - ~ -          | -         | -                             |
| 7              | 100kN/m <sup>2</sup> を超える | -         | - ~ -          | -                             | 3mを超える | - ~ -            | -         | -                             | 100kN/m <sup>2</sup> を超える | -         | - ~ -          | -                             | 3mを超える | - ~ -          | -         | -                             |
|                | それ以外                      | -         | - ~ -          | -                             | それ以外   | - ~ -            | -         | -                             | それ以外                      | -         | - ~ -          | -                             | それ以外   | - ~ -          | -         | -                             |
| 8              | 100kN/m <sup>2</sup> を超える | -         | - ~ -          | -                             | 3mを超える | - ~ -            | -         | -                             | 100kN/m <sup>2</sup> を超える | -         | - ~ -          | -                             | 3mを超える | - ~ -          | -         | -                             |
|                | それ以外                      | -         | - ~ -          | -                             | それ以外   | - ~ -            | -         | -                             | それ以外                      | -         | - ~ -          | -                             | それ以外   | - ~ -          | -         | -                             |
| 9              | 100kN/m <sup>2</sup> を超える | -         | - ~ -          | -                             | 3mを超える | - ~ -            | -         | -                             | 100kN/m <sup>2</sup> を超える | -         | - ~ -          | -                             | 3mを超える | - ~ -          | -         | -                             |
|                | それ以外                      | -         | - ~ -          | -                             | それ以外   | - ~ -            | -         | -                             | それ以外                      | -         | - ~ -          | -                             | それ以外   | - ~ -          | -         | -                             |
| 10             | 100kN/m <sup>2</sup> を超える | -         | - ~ -          | -                             | 3mを超える | - ~ -            | -         | -                             | 100kN/m <sup>2</sup> を超える | -         | - ~ -          | -                             | 3mを超える | - ~ -          | -         | -                             |
|                | それ以外                      | 1.00      | 0.00 ~ 3.00    | 38.63                         | それ以外   | 0.00 ~ 3.00      | 2.45      | 13.11                         | それ以外                      | 1.00      | 5.00 ~ 6.00    | 38.63                         | それ以外   | 5.00 ~ 6.00    | 2.45      | 13.11                         |
| 11             | 100kN/m <sup>2</sup> を超える | -         | - ~ -          | -                             | 3mを超える | - ~ -            | -         | -                             | 100kN/m <sup>2</sup> を超える | -         | - ~ -          | -                             | 3mを超える | - ~ -          | -         | -                             |
|                | それ以外                      | 1.00      | 0.00 ~ 4.74    | 59.09                         | それ以外   | 0.00 ~ 0.00      | 1.66      | 8.91                          | それ以外                      | 1.00      | 5.00 ~ 5.00    | 59.09                         | それ以外   | 5.00 ~ 5.00    | 1.66      | 8.91                          |
| 12             | 100kN/m <sup>2</sup> を超える | -         | - ~ -          | -                             | 3mを超える | - ~ -            | -         | -                             | 100kN/m <sup>2</sup> を超える | -         | - ~ -          | -                             | 3mを超える | - ~ -          | -         | -                             |
|                | それ以外                      | 1.00      | 0.00 ~ 4.77    | 59.50                         | それ以外   | 0.00 ~ 4.77      | 1.74      | 9.29                          | それ以外                      | 1.00      | 5.00 ~ 5.00    | 59.50                         | それ以外   | 5.00 ~ 5.00    | 1.74      | 9.29                          |
| 13             | 100kN/m <sup>2</sup> を超える | -         | - ~ -          | -                             | 3mを超える | - ~ -            | -         | -                             | 100kN/m <sup>2</sup> を超える | -         | - ~ -          | -                             | 3mを超える | - ~ -          | -         | -                             |
|                | それ以外                      | 1.00      | 0.00 ~ 6.36    | 79.98                         | それ以外   | 0.00 ~ 6.36      | 2.72      | 14.55                         | それ以外                      | 1.00      | 5.00 ~ 10.89   | 79.98                         | それ以外   | 5.00 ~ 10.89   | 2.72      | 14.55                         |
| 14             | 100kN/m <sup>2</sup> を超える | -         | - ~ -          | -                             | 3mを超える | - ~ -            | -         | -                             | 100kN/m <sup>2</sup> を超える | -         | - ~ -          | -                             | 3mを超える | - ~ -          | -         | -                             |
|                | それ以外                      | 1.00      | 0.00 ~ 6.75    | 85.30                         | それ以外   | 0.00 ~ 6.75      | 2.57      | 13.77                         | それ以外                      | 1.00      | 5.00 ~ 10.23   | 85.30                         | それ以外   | 5.00 ~ 10.23   | 2.57      | 13.77                         |
| 15             | 100kN/m <sup>2</sup> を超える | -         | - ~ -          | -                             | 3mを超える | - ~ -            | -         | -                             | 100kN/m <sup>2</sup> を超える | -         | - ~ -          | -                             | 3mを超える | - ~ -          | -         | -                             |
|                | それ以外                      | 1.00      | 0.00 ~ 6.44    | 81.10                         | それ以外   | 0.00 ~ 6.44      | 1.98      | 10.61                         | それ以外                      | 1.00      | 5.00 ~ 8.52    | 81.10                         | それ以外   | 5.00 ~ 8.52    | 1.98      | 10.61                         |

# 急傾斜地の崩壊区域調査

様式3-2 建築物に作用すると想定される衝撃に関する事項(2/2)

|      |       |
|------|-------|
| 調査年度 | 令和5年度 |
|------|-------|

| 急傾斜地の位置        |                           | 180B1009  |                |                               | 箇所名           |                  | 木ノ川-1     |                               | 所在地                       |           | 一関市滝沢字木ノ川      |                               |               |                |           |                               |
|----------------|---------------------------|-----------|----------------|-------------------------------|---------------|------------------|-----------|-------------------------------|---------------------------|-----------|----------------|-------------------------------|---------------|----------------|-----------|-------------------------------|
| 横断<br>測線<br>番号 | 急傾斜地の下端に隣接する土地            |           |                |                               |               |                  |           |                               |                           |           |                |                               |               |                |           |                               |
|                | 土石等の移動の高さと力の大きさ           |           |                |                               | 土石等の堆積高さとの大きさ |                  |           |                               | 土石等の移動の高さと力の大きさ           |           |                |                               | 土石等の堆積高さとの大きさ |                |           |                               |
|                | 区分                        | 高さ<br>(m) | 下端からの距離<br>(m) | 力の大きさ<br>(kN/m <sup>2</sup> ) | 区分            | 下端からの水平<br>距離(m) | 高さ<br>(m) | 力の大きさ<br>(kN/m <sup>2</sup> ) | 区分                        | 高さ<br>(m) | 上端からの比高<br>(m) | 力の大きさ<br>(kN/m <sup>2</sup> ) | 区分            | 上端からの比高<br>(m) | 高さ<br>(m) | 力の大きさ<br>(kN/m <sup>2</sup> ) |
| 16             | 100kN/m <sup>2</sup> を超える | -         | - ~ -          | -                             | 3mを超える        | - ~ -            | -         | -                             | 100kN/m <sup>2</sup> を超える | -         | - ~ -          | -                             | 3mを超える        | - ~ -          | -         | -                             |
|                | それ以外                      | 1.00      | 0.00 ~ 5.64    | 70.41                         | それ以外          | 0.00 ~ 0.00      | 1.68      | 8.97                          | それ以外                      | 1.00      | 5.00 ~ 6.30    | 70.41                         | それ以外          | 5.00 ~ 6.30    | 1.68      | 8.97                          |
| 17             | 100kN/m <sup>2</sup> を超える | -         | - ~ -          | -                             | 3mを超える        | - ~ -            | -         | -                             | 100kN/m <sup>2</sup> を超える | -         | - ~ -          | -                             | 3mを超える        | - ~ -          | -         | -                             |
|                | それ以外                      | 1.00      | 0.00 ~ 5.18    | 64.53                         | それ以外          | 0.00 ~ 5.18      | 2.93      | 15.68                         | それ以外                      | 1.00      | 5.00 ~ 10.43   | 64.53                         | それ以外          | 5.00 ~ 10.43   | 2.93      | 15.68                         |
| 18             | 100kN/m <sup>2</sup> を超える | -         | - ~ -          | -                             | 3mを超える        | - ~ -            | -         | -                             | 100kN/m <sup>2</sup> を超える | -         | - ~ -          | -                             | 3mを超える        | - ~ -          | -         | -                             |
|                | それ以外                      | 1.00      | 0.00 ~ 6.52    | 82.20                         | それ以外          | 0.00 ~ 6.52      | 2.69      | 14.41                         | それ以外                      | 1.00      | 5.00 ~ 11.00   | 82.20                         | それ以外          | 5.00 ~ 11.00   | 2.69      | 14.41                         |
| 19             | 100kN/m <sup>2</sup> を超える | -         | - ~ -          | -                             | 3mを超える        | - ~ -            | -         | -                             | 100kN/m <sup>2</sup> を超える | -         | - ~ -          | -                             | 3mを超える        | - ~ -          | -         | -                             |
|                | それ以外                      | 1.00      | 0.00 ~ 4.32    | 53.92                         | それ以外          | 0.00 ~ 4.32      | 2.16      | 11.54                         | それ以外                      | 1.00      | 5.00 ~ 6.00    | 53.92                         | それ以外          | 5.00 ~ 6.00    | 2.16      | 11.54                         |
| 20             | 100kN/m <sup>2</sup> を超える | -         | - ~ -          | -                             | 3mを超える        | - ~ -            | -         | -                             | 100kN/m <sup>2</sup> を超える | -         | - ~ -          | -                             | 3mを超える        | - ~ -          | -         | -                             |
|                | それ以外                      | 1.00      | 0.00 ~ 6.01    | 75.26                         | それ以外          | 0.00 ~ 6.01      | 1.94      | 10.36                         | それ以外                      | 1.00      | 5.00 ~ 7.39    | 75.26                         | それ以外          | 5.00 ~ 7.39    | 1.94      | 10.36                         |
| 21             | 100kN/m <sup>2</sup> を超える | -         | - ~ -          | -                             | 3mを超える        | - ~ -            | -         | -                             | 100kN/m <sup>2</sup> を超える | -         | - ~ -          | -                             | 3mを超える        | - ~ -          | -         | -                             |
|                | それ以外                      | 1.00      | 0.00 ~ 5.98    | 74.85                         | それ以外          | 0.00 ~ 5.98      | 1.94      | 10.36                         | それ以外                      | 1.00      | 5.00 ~ 7.34    | 74.85                         | それ以外          | 5.00 ~ 7.34    | 1.94      | 10.36                         |
| 22             | 100kN/m <sup>2</sup> を超える | -         | - ~ -          | -                             | 3mを超える        | - ~ -            | -         | -                             | 100kN/m <sup>2</sup> を超える | -         | - ~ -          | -                             | 3mを超える        | - ~ -          | -         | -                             |
|                | それ以外                      | 1.00      | 0.00 ~ 4.97    | 61.92                         | それ以外          | 0.00 ~ 4.97      | 2.17      | 11.61                         | それ以外                      | 1.00      | 5.00 ~ 7.28    | 61.92                         | それ以外          | 5.00 ~ 7.28    | 2.17      | 11.61                         |
| 23             | 100kN/m <sup>2</sup> を超える | -         | - ~ -          | -                             | 3mを超える        | - ~ -            | -         | -                             | 100kN/m <sup>2</sup> を超える | -         | - ~ -          | -                             | 3mを超える        | - ~ -          | -         | -                             |
|                | それ以外                      | 1.00      | 0.00 ~ 4.95    | 61.69                         | それ以外          | 0.00 ~ 4.95      | 2.17      | 11.59                         | それ以外                      | 1.00      | 5.00 ~ 7.21    | 61.69                         | それ以外          | 5.00 ~ 7.21    | 2.17      | 11.59                         |
| 24             | 100kN/m <sup>2</sup> を超える | -         | - ~ -          | -                             | 3mを超える        | - ~ -            | -         | -                             | 100kN/m <sup>2</sup> を超える | -         | - ~ -          | -                             | 3mを超える        | - ~ -          | -         | -                             |
|                | それ以外                      | 1.00      | 0.00 ~ 5.92    | 74.11                         | それ以外          | 0.00 ~ 5.92      | 2.01      | 10.75                         | それ以外                      | 1.00      | 5.00 ~ 7.71    | 74.11                         | それ以外          | 5.00 ~ 7.71    | 2.01      | 10.75                         |
| 25             | 100kN/m <sup>2</sup> を超える | -         | - ~ -          | -                             | 3mを超える        | - ~ -            | -         | -                             | 100kN/m <sup>2</sup> を超える | -         | - ~ -          | -                             | 3mを超える        | - ~ -          | -         | -                             |
|                | それ以外                      | 1.00      | 0.00 ~ 3.05    | 39.23                         | それ以外          | 0.00 ~ 3.05      | 2.39      | 12.80                         | それ以外                      | 1.00      | 5.00 ~ 5.60    | 39.23                         | それ以外          | 5.00 ~ 5.60    | 2.39      | 12.80                         |
| 26             | 100kN/m <sup>2</sup> を超える | -         | - ~ -          | -                             | 3mを超える        | 0.00 ~ 0.00      | 3.00      | 16.08                         | 100kN/m <sup>2</sup> を超える | -         | - ~ -          | -                             | 3mを超える        | 10.00 ~ 11.23  | 3.00      | 16.08                         |
|                | それ以外                      | 1.00      | 0.00 ~ 5.07    | 63.18                         | それ以外          | 0.00 ~ 5.07      | 3.00      | 16.05                         | それ以外                      | 1.00      | 5.00 ~ 11.23   | 63.18                         | それ以外          | 5.00 ~ 10.00   | 3.00      | 16.05                         |
| 27             | 100kN/m <sup>2</sup> を超える | -         | - ~ -          | -                             | 3mを超える        | - ~ -            | -         | -                             | 100kN/m <sup>2</sup> を超える | -         | - ~ -          | -                             | 3mを超える        | - ~ -          | -         | -                             |
|                | それ以外                      | 1.00      | 0.00 ~ 4.34    | 54.19                         | それ以外          | 0.00 ~ 4.34      | 1.98      | 10.57                         | それ以外                      | 1.00      | 5.00 ~ 5.00    | 54.19                         | それ以外          | 5.00 ~ 5.00    | 1.98      | 10.57                         |
|                | 100kN/m <sup>2</sup> を超える |           | ~              |                               | 3mを超える        | ~                |           |                               | 100kN/m <sup>2</sup> を超える |           | ~              |                               | 3mを超える        | ~              |           |                               |
|                | それ以外                      |           | ~              |                               | それ以外          | ~                |           |                               | それ以外                      |           | ~              |                               | それ以外          | ~              |           |                               |
|                | 100kN/m <sup>2</sup> を超える |           | ~              |                               | 3mを超える        | ~                |           |                               | 100kN/m <sup>2</sup> を超える |           | ~              |                               | 3mを超える        | ~              |           |                               |
|                | それ以外                      |           | ~              |                               | それ以外          | ~                |           |                               | それ以外                      |           | ~              |                               | それ以外          | ~              |           |                               |
|                | 100kN/m <sup>2</sup> を超える |           | ~              |                               | 3mを超える        | ~                |           |                               | 100kN/m <sup>2</sup> を超える |           | ~              |                               | 3mを超える        | ~              |           |                               |
|                | それ以外                      |           | ~              |                               | それ以外          | ~                |           |                               | それ以外                      |           | ~              |                               | それ以外          | ~              |           |                               |