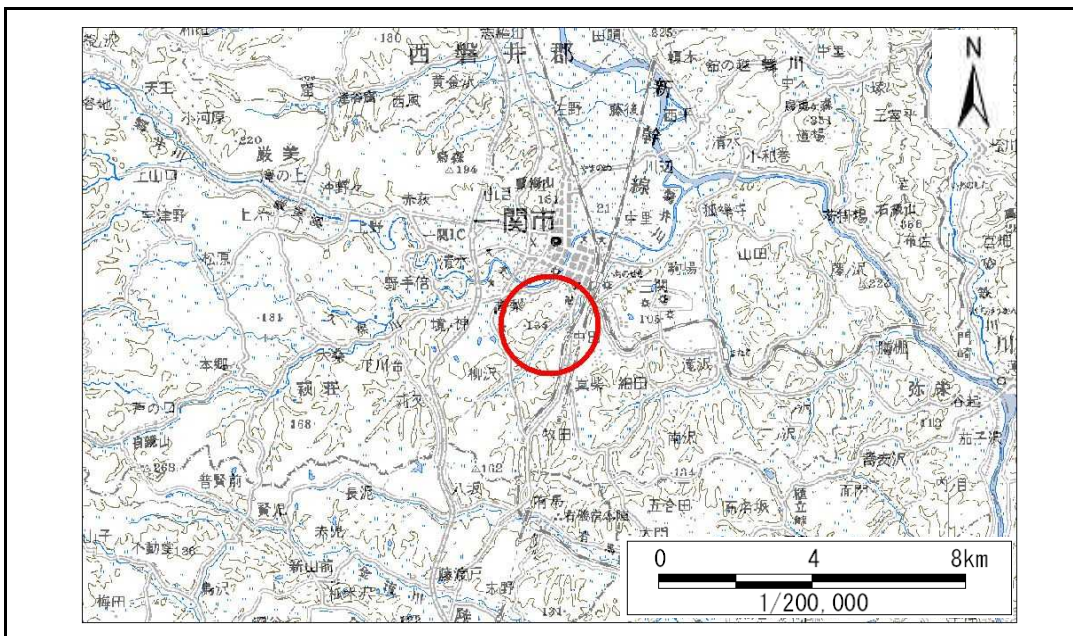


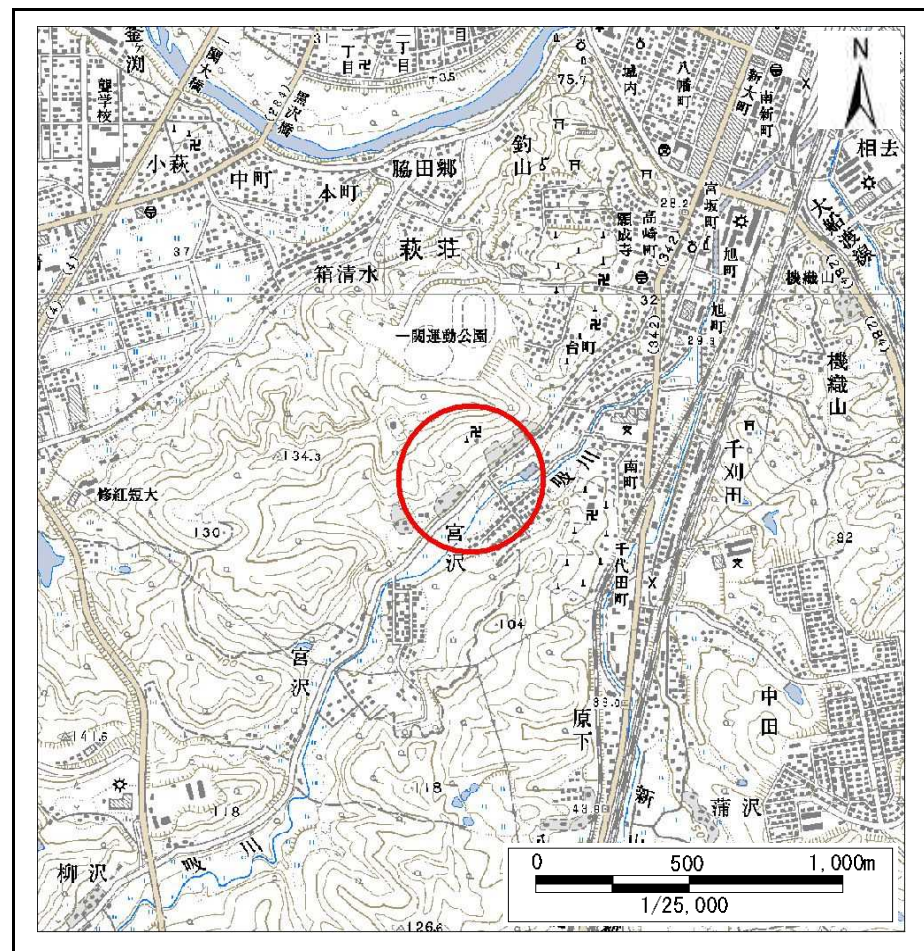
土砂災害防止に関する基礎調査(急傾斜地の崩壊)

表紙 概況、位置図

自然現象の種類	急傾斜地の崩壊
箇所番号	180B1002
箇所名	宮沢-2
所在地	一関市真柴字宮沢
調査機関	県南広域振興局土木部一関土木センター



位置図(S=1:200,000)



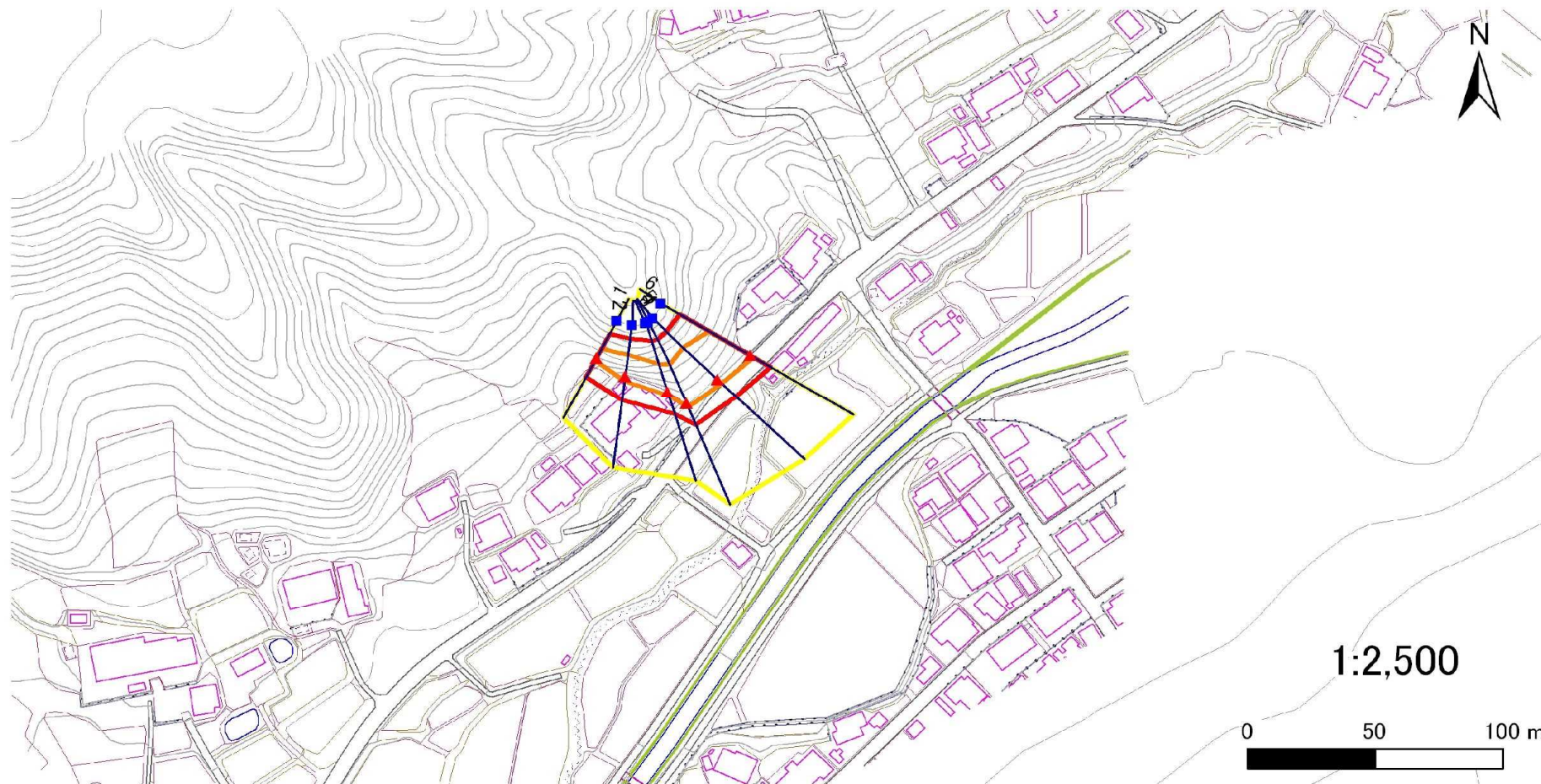
概況図(S=1:25,000)

急傾斜地の崩壊区域調書

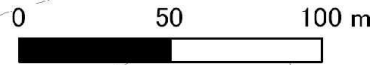
様式3-1 危害のおそれのある土地、著しい危害のおそれのある土地の設定図

調査年度 令和5年度

急傾斜地の位置	箇所番号	180B1002	箇所名	宮沢-2	所在地	一関市真柴字宮沢
---------	------	----------	-----	------	-----	----------



1:2,500



凡例	■ 上端	— 横断測線	▭ 危害のおそれのある土地の区域	▭ 土石等の移動による力が100kN/m ² を超える範囲
	▲ 下端		▭ 著しい危害のおそれのある土地の区域	▭ 土石等の堆積高が3mを超える範囲

急傾斜地の崩壊区域調査

様式3-2 建築物に作用すると想定される衝撃に関する事項(1/1)

調査年度	令和5年度
------	-------

急傾斜地の位置		箇所番号 180B1002			箇所名 宮沢-2			所在地 一関市真柴字宮沢								
横断 測線 番号	急傾斜地の下端に隣接する土地								急傾斜地内							
	土石等の移動の高さと力の大きさ				土石等の堆積高さとの大きさ				土石等の移動の高さと力の大きさ				土石等の堆積高さとの大きさ			
	区分	高さ (m)	下端からの距離 (m)	力の大きさ (kN/m ²)	区分	下端からの水平 距離(m)	高さ (m)	力の大きさ (kN/m ²)	区分	高さ (m)	上端からの比高 (m)	力の大きさ (kN/m ²)	区分	上端からの比高 (m)	高さ (m)	力の大きさ (kN/m ²)
1	100kN/m ² を超える	1.00	0.00 ~ 1.08	116.33	3mを超える	- ~ -	-	-	100kN/m ² を超える	1.00	10.57 ~ 13.85	116.33	3mを超える	- ~ -	-	-
	それ以外	1.00	1.08 ~ 8.87	100.00	それ以外	0.00 ~ 8.87	2.23	11.94	それ以外	1.00	5.00 ~ 10.57	100.00	それ以外	5.00 ~ 13.85	2.23	11.94
2	100kN/m ² を超える	1.00	0.00 ~ 2.12	132.91	3mを超える	- ~ -	-	-	100kN/m ² を超える	1.00	10.90 ~ 18.89	132.91	3mを超える	- ~ -	-	-
	それ以外	1.00	2.12 ~ 9.91	100.00	それ以外	0.00 ~ 9.91	2.53	13.53	それ以外	1.00	5.00 ~ 10.90	100.00	それ以外	5.00 ~ 18.89	2.53	13.53
3	100kN/m ² を超える	1.00	0.00 ~ 1.62	124.83	3mを超える	- ~ -	-	-	100kN/m ² を超える	1.00	11.27 ~ 18.89	124.83	3mを超える	- ~ -	-	-
	それ以外	1.00	1.62 ~ 9.41	100.00	それ以外	0.00 ~ 9.41	2.19	11.74	それ以外	1.00	5.00 ~ 11.27	100.00	それ以外	5.00 ~ 18.89	2.19	11.74
4	100kN/m ² を超える	1.00	0.00 ~ 1.71	126.24	3mを超える	- ~ -	-	-	100kN/m ² を超える	1.00	11.86 ~ 22.27	126.24	3mを超える	- ~ -	-	-
	それ以外	1.00	1.71 ~ 9.50	100.00	それ以外	0.00 ~ 9.50	2.44	13.08	それ以外	1.00	5.00 ~ 11.86	100.00	それ以外	5.00 ~ 22.27	2.44	13.08
5	100kN/m ² を超える	1.00	0.00 ~ 2.25	134.95	3mを超える	- ~ -	-	-	100kN/m ² を超える	1.00	11.04 ~ 23.49	134.95	3mを超える	- ~ -	-	-
	それ以外	1.00	2.25 ~ 10.03	100.00	それ以外	0.00 ~ 10.03	2.53	13.55	それ以外	1.00	5.00 ~ 11.04	100.00	それ以外	5.00 ~ 23.49	2.53	13.55
6	100kN/m ² を超える	1.00	0.00 ~ 1.50	122.78	3mを超える	- ~ -	-	-	100kN/m ² を超える	1.00	12.67 ~ 23.60	122.78	3mを超える	- ~ -	-	-
	それ以外	1.00	1.50 ~ 9.28	100.00	それ以外	0.00 ~ 9.28	2.39	12.80	それ以外	1.00	5.00 ~ 12.67	100.00	それ以外	5.00 ~ 23.60	2.39	12.80
	100kN/m ² を超える		~		3mを超える	~			100kN/m ² を超える		~		3mを超える	~		
	それ以外		~		それ以外	~			それ以外		~		それ以外	~		
	100kN/m ² を超える		~		3mを超える	~			100kN/m ² を超える		~		3mを超える	~		
	それ以外		~		それ以外	~			それ以外		~		それ以外	~		
	100kN/m ² を超える		~		3mを超える	~			100kN/m ² を超える		~		3mを超える	~		
	それ以外		~		それ以外	~			それ以外		~		それ以外	~		
	100kN/m ² を超える		~		3mを超える	~			100kN/m ² を超える		~		3mを超える	~		
	それ以外		~		それ以外	~			それ以外		~		それ以外	~		
	100kN/m ² を超える		~		3mを超える	~			100kN/m ² を超える		~		3mを超える	~		
	それ以外		~		それ以外	~			それ以外		~		それ以外	~		
	100kN/m ² を超える		~		3mを超える	~			100kN/m ² を超える		~		3mを超える	~		
	それ以外		~		それ以外	~			それ以外		~		それ以外	~		