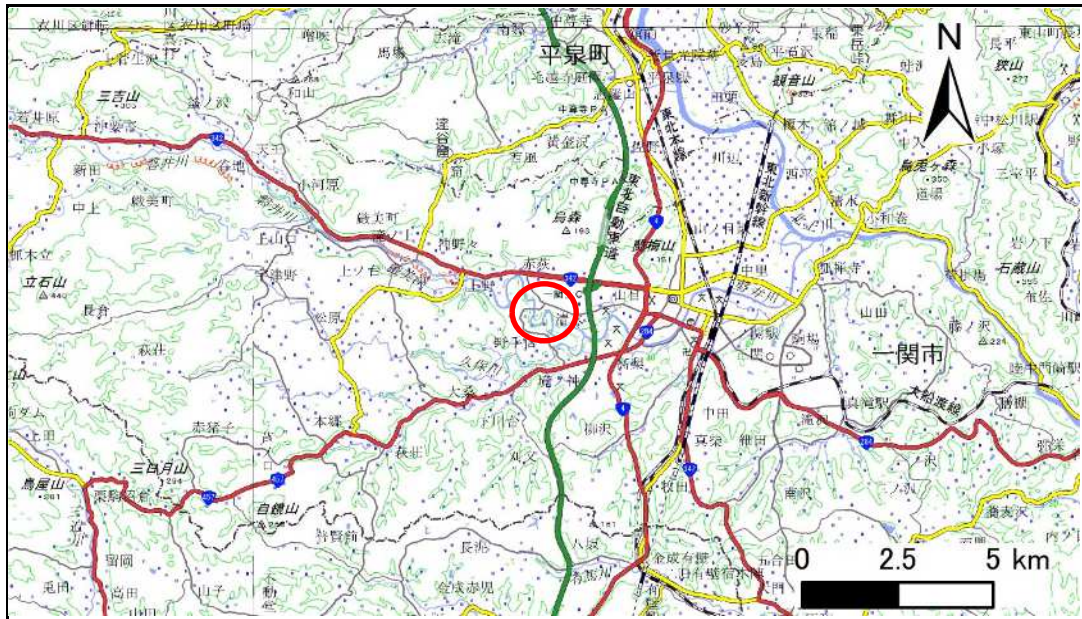


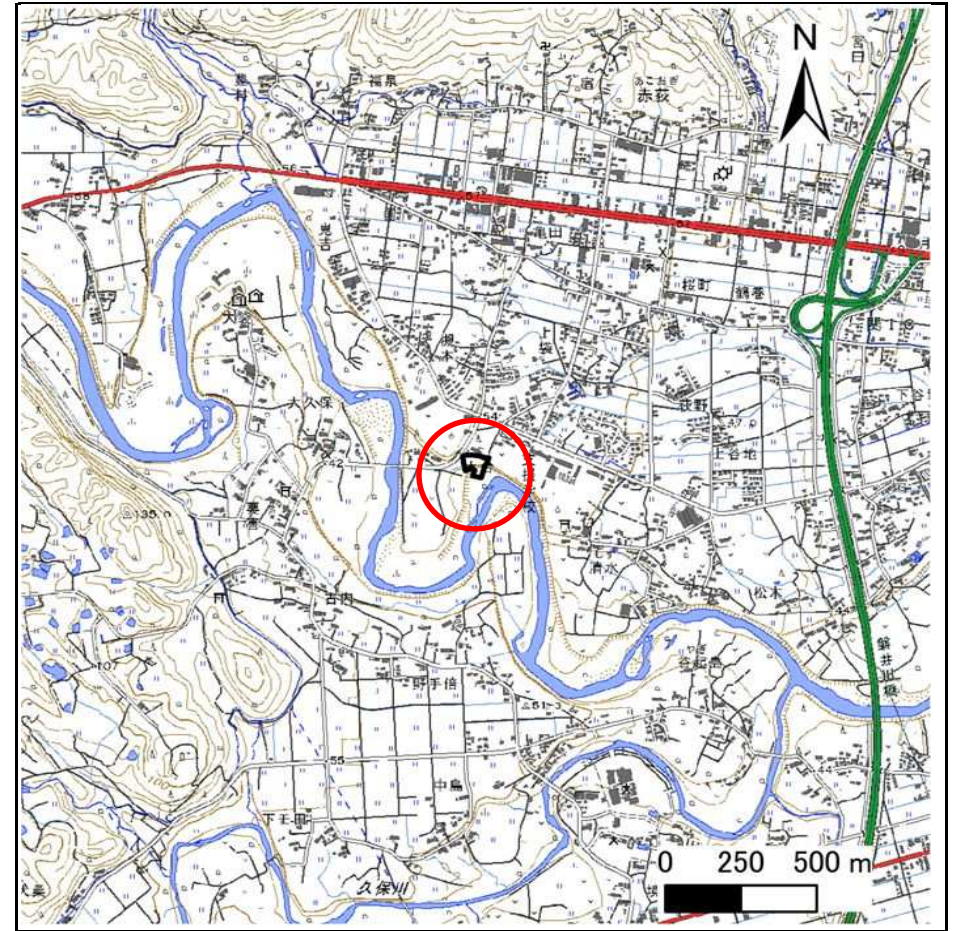
土砂災害防止に関する基礎調査(急傾斜地の崩壊)

表紙 概況、位置図

自然現象の種類	急傾斜地の崩壊
箇所番号	173BN1090
箇所名	上台B
所在地	一関市赤荻字上台
調査機関	岩手県県南広域振興局土木部一関土木センター



概況図(S=1:200,000)



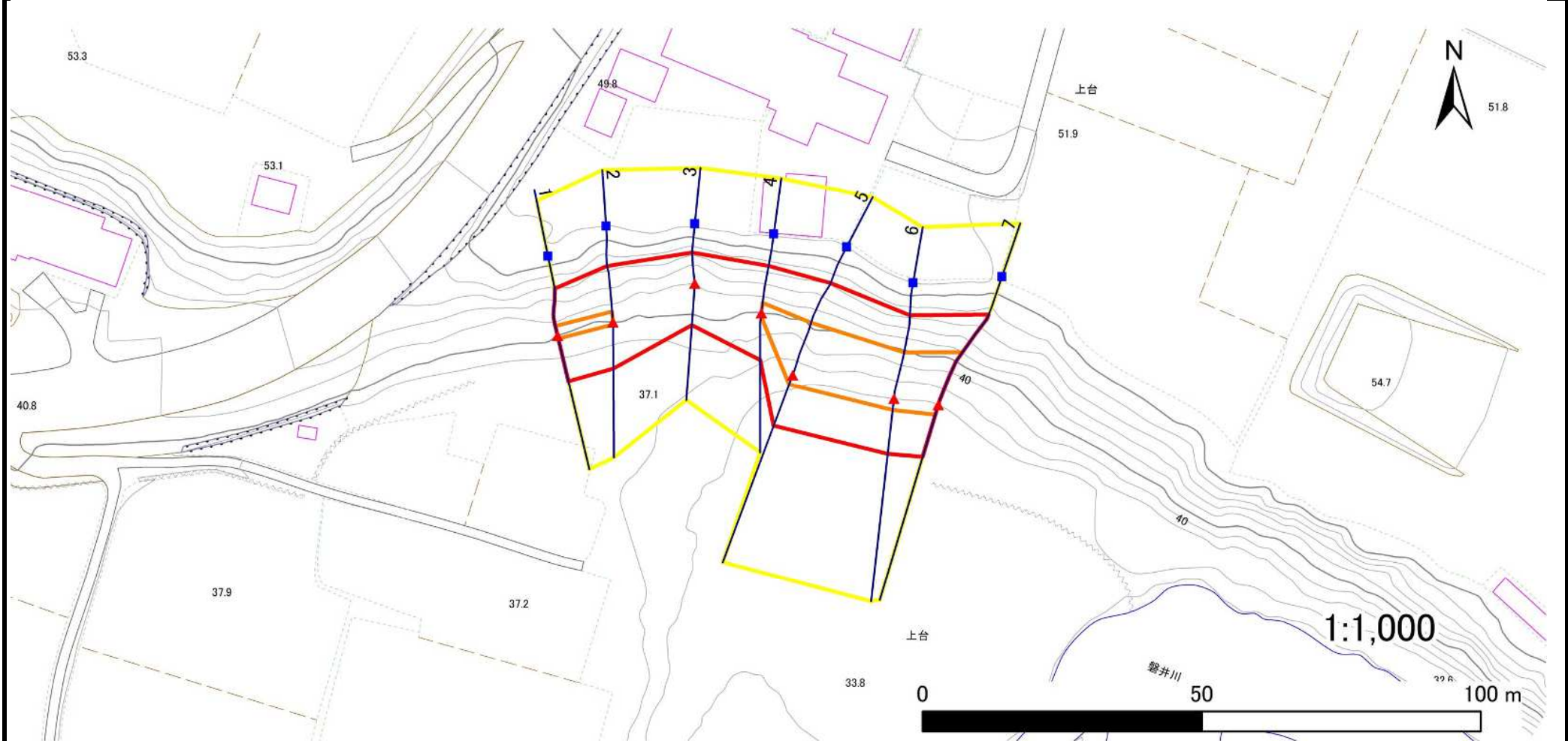
位置図(S=1:25,000)

急傾斜地の崩壊区域調書

様式3-1 危害のおそれのある土地、著しい危害のおそれのある土地の設定図

調査年度 2024年度

急傾斜地の位置 箇所番号 173BN1090 箇所名 上台B 所在地 一関市赤荻字上台



凡例		危険のおそれのある土地の区域		著しい危険のおそれのある土地の区域		土石等の移動による力が 100kN/m^2 を超える範囲		土石等の堆積高が 3m を超える範囲	
■	上端	—	横断測線	■	上端	—	横断測線	—	土石等の移動による力が 100kN/m^2 を超える範囲
▲	下端	—	横断測線	■	上端	—	横断測線	—	土石等の堆積高が 3m を超える範囲

急傾斜地の崩壊区域調書

様式3-2 建築物に作用すると想定される衝撃に関する事項(1/1)

調査年度 2024年度

急傾斜地の位置		173BN1090			箇所名		上台B		所在地		一関市赤荻字上台					
横断 測線 番号	急傾斜地の下端に隣接する土地								急傾斜地内							
	土石等の移動の高さと力の大きさ				土石等の堆積高さと力の大きさ				土石等の移動の高さと力の大きさ				土石等の堆積高さと力の大きさ			
	区分	高さ (m)	下端からの距離 (m)	力の大きさ (kN/m ²)	区分	下端からの水平 距離(m)	高さ (m)	力の大きさ (kN/m ²)	区分	高さ (m)	上端からの比高 (m)	力の大きさ (kN/m ²)	区分	上端からの比高 (m)	高さ (m)	力の大きさ (kN/m ²)
1	100kN/m ² を超える	1.00	0.00 ~ 0.54	107.97	3mを超える	— ~ —	—	—	100kN/m ² を超える	1.00	10.69 ~ 12.17	107.97	3mを超える	— ~ —	—	—
	それ以外	1.00	0.54 ~ 8.32	100.00	それ以外	0.00 ~ 8.32	2.28	11.51	それ以外	1.00	5.00 ~ 10.69	100.00	それ以外	5.00 ~ 12.17	2.28	11.51
2	100kN/m ² を超える	1.00	0.00 ~ 0.44	106.51	3mを超える	— ~ —	—	—	100kN/m ² を超える	1.00	10.70 ~ 12.00	106.51	3mを超える	— ~ —	—	—
	それ以外	1.00	0.44 ~ 8.22	100.00	それ以外	0.00 ~ 8.22	2.10	10.61	それ以外	1.00	5.00 ~ 10.70	100.00	それ以外	5.00 ~ 12.00	2.10	10.61
3	100kN/m ² を超える	—	— ~ —	—	3mを超える	— ~ —	—	—	100kN/m ² を超える	—	— ~ —	—	3mを超える	— ~ —	—	—
	それ以外	1.00	0.00 ~ 7.37	93.97	それ以外	0.00 ~ 7.37	2.41	12.20	それ以外	1.00	5.00 ~ 10.37	93.97	それ以外	5.00 ~ 10.37	2.41	12.20
4	100kN/m ² を超える	1.00	0.00 ~ 0.57	108.41	3mを超える	— ~ —	—	—	100kN/m ² を超える	1.00	10.78 ~ 12.36	108.41	3mを超える	— ~ —	—	—
	それ以外	1.00	0.57 ~ 8.35	100.00	それ以外	0.00 ~ 8.35	2.30	11.64	それ以外	1.00	5.00 ~ 10.78	100.00	それ以外	5.00 ~ 12.36	2.30	11.64
5	100kN/m ² を超える	1.00	0.00 ~ 1.81	127.74	3mを超える	— ~ —	—	—	100kN/m ² を超える	1.00	10.64 ~ 17.68	127.74	3mを超える	— ~ —	—	—
	それ以外	1.00	1.81 ~ 9.59	100.00	それ以外	0.00 ~ 9.59	2.30	11.61	それ以外	1.00	5.00 ~ 10.64	100.00	それ以外	5.00 ~ 17.68	2.30	11.61
6	100kN/m ² を超える	1.00	0.00 ~ 2.00	130.96	3mを超える	— ~ —	—	—	100kN/m ² を超える	1.00	10.72 ~ 18.00	130.96	3mを超える	— ~ —	—	—
	それ以外	1.00	2.00 ~ 9.79	100.00	それ以外	0.00 ~ 9.79	2.49	12.56	それ以外	1.00	5.00 ~ 10.72	100.00	それ以外	5.00 ~ 18.00	2.49	12.56
7	100kN/m ² を超える	1.00	0.00 ~ 1.81	127.75	3mを超える	— ~ —	—	—	100kN/m ² を超える	1.00	10.71 ~ 17.99	127.75	3mを超える	— ~ —	—	—
	それ以外	1.00	1.81 ~ 9.59	100.00	それ以外	0.00 ~ 9.59	2.28	11.51	それ以外	1.00	5.00 ~ 10.71	100.00	それ以外	5.00 ~ 17.99	2.28	11.51
	100kN/m ² を超える		~		3mを超える	~			100kN/m ² を超える		~		3mを超える	~		
	それ以外		~		それ以外	~			それ以外		~		それ以外	~		
	100kN/m ² を超える		~		3mを超える	~			100kN/m ² を超える		~		3mを超える	~		
	それ以外		~		それ以外	~			それ以外		~		それ以外	~		
	100kN/m ² を超える		~		3mを超える	~			100kN/m ² を超える		~		3mを超える	~		
	それ以外		~		それ以外	~			それ以外		~		それ以外	~		
	100kN/m ² を超える		~		3mを超える	~			100kN/m ² を超える		~		3mを超える	~		
	それ以外		~		それ以外	~			それ以外		~		それ以外	~		
	100kN/m ² を超える		~		3mを超える	~			100kN/m ² を超える		~		3mを超える	~		
	それ以外		~		それ以外	~			それ以外		~		それ以外	~		
	100kN/m ² を超える		~		3mを超える	~			100kN/m ² を超える		~		3mを超える	~		
	それ以外		~		それ以外	~			それ以外		~		それ以外	~		