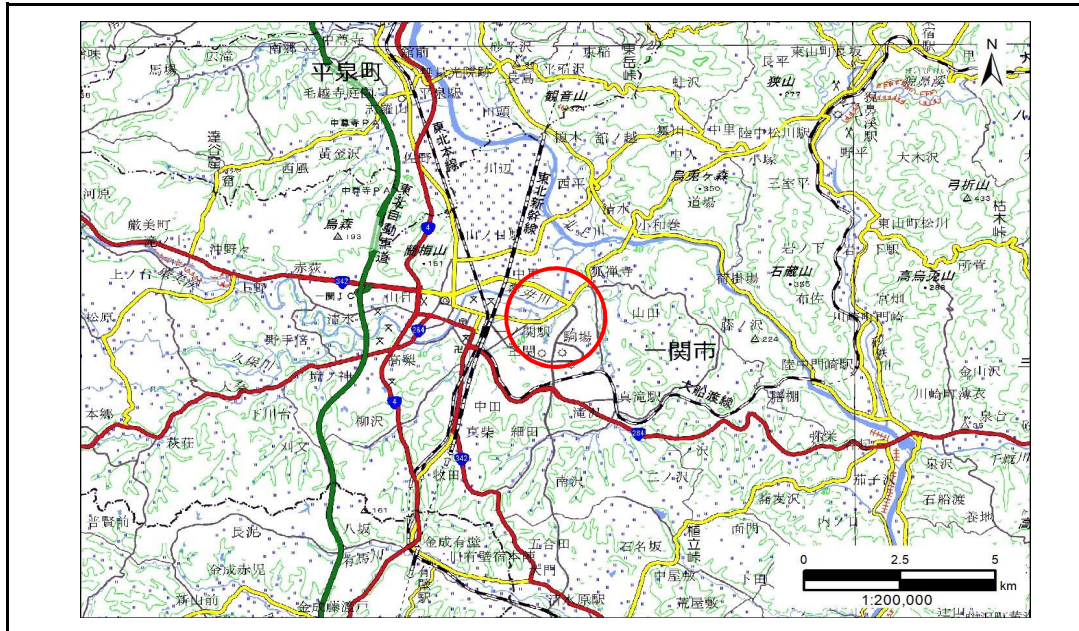


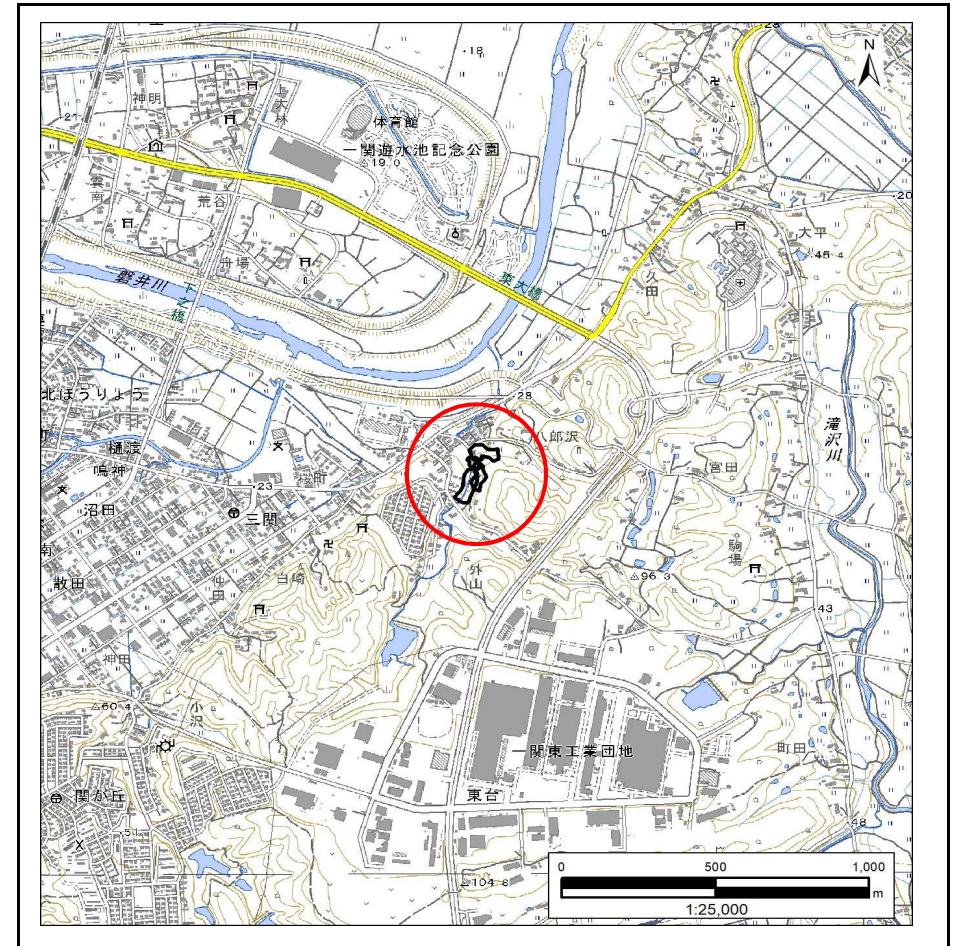
# 土砂災害防止に関する基礎調査(急傾斜地の崩壊)

表紙 概況、位置図

自然現象の種類	急傾斜地の崩壊
箇所番号	173BN0535
箇所名	八郎沢A
所在地	一関市狐禅寺字八郎沢
調査機関	岩手県県南広域振興局土木部 一関土木センター



概況図(S=1:200,000)



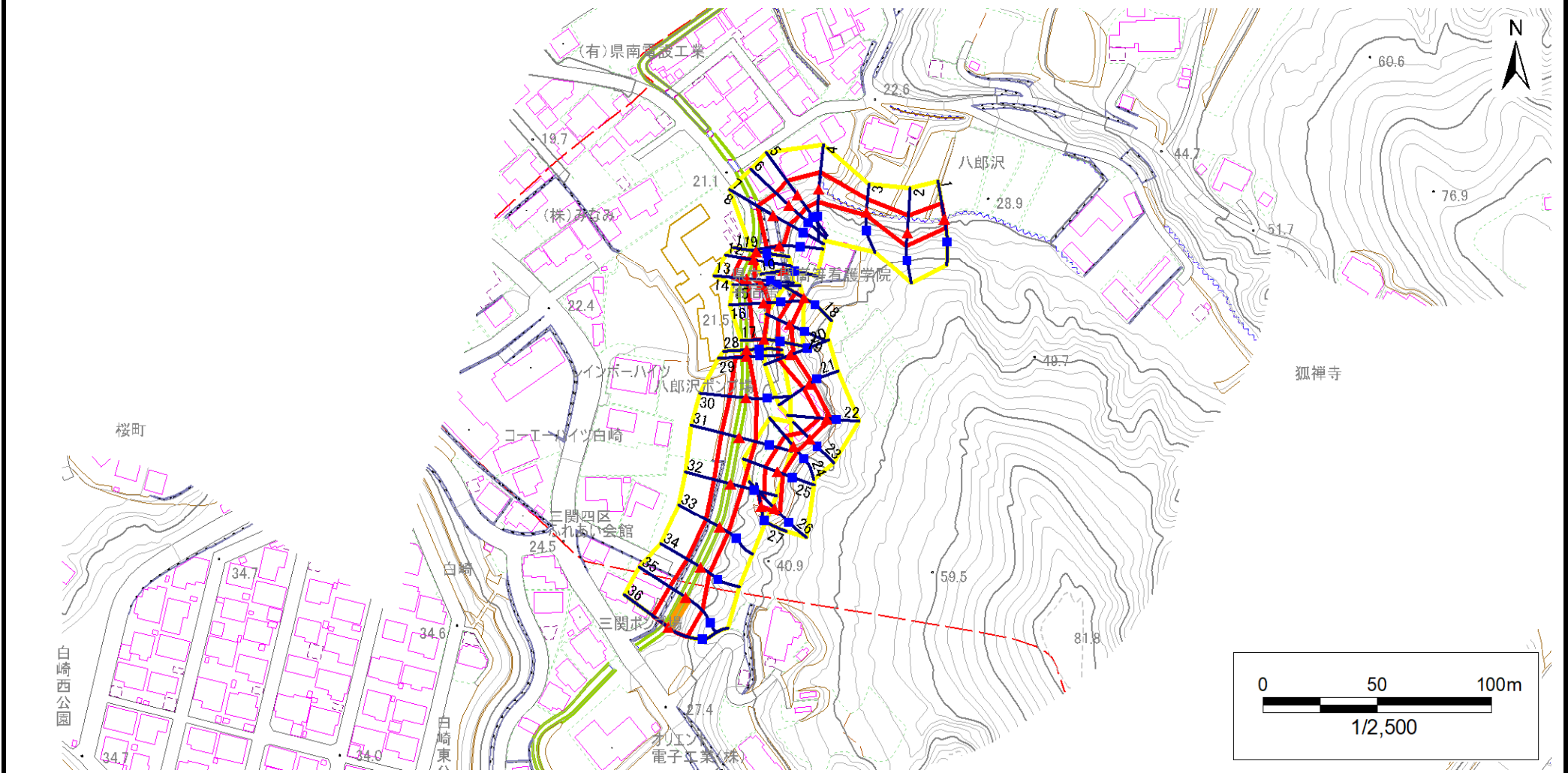
位置図(S=1:25,000)

# 急傾斜地の崩壊区域調書

様式3-1 危害のおそれのある土地、著しい危害のおそれのある土地の設定図

調査年度 2023年度

急傾斜地の位置	箇所番号	173BN0535	箇所名	八郎沢A	所在地	一関市狐禅寺字八郎沢
---------	------	-----------	-----	------	-----	------------



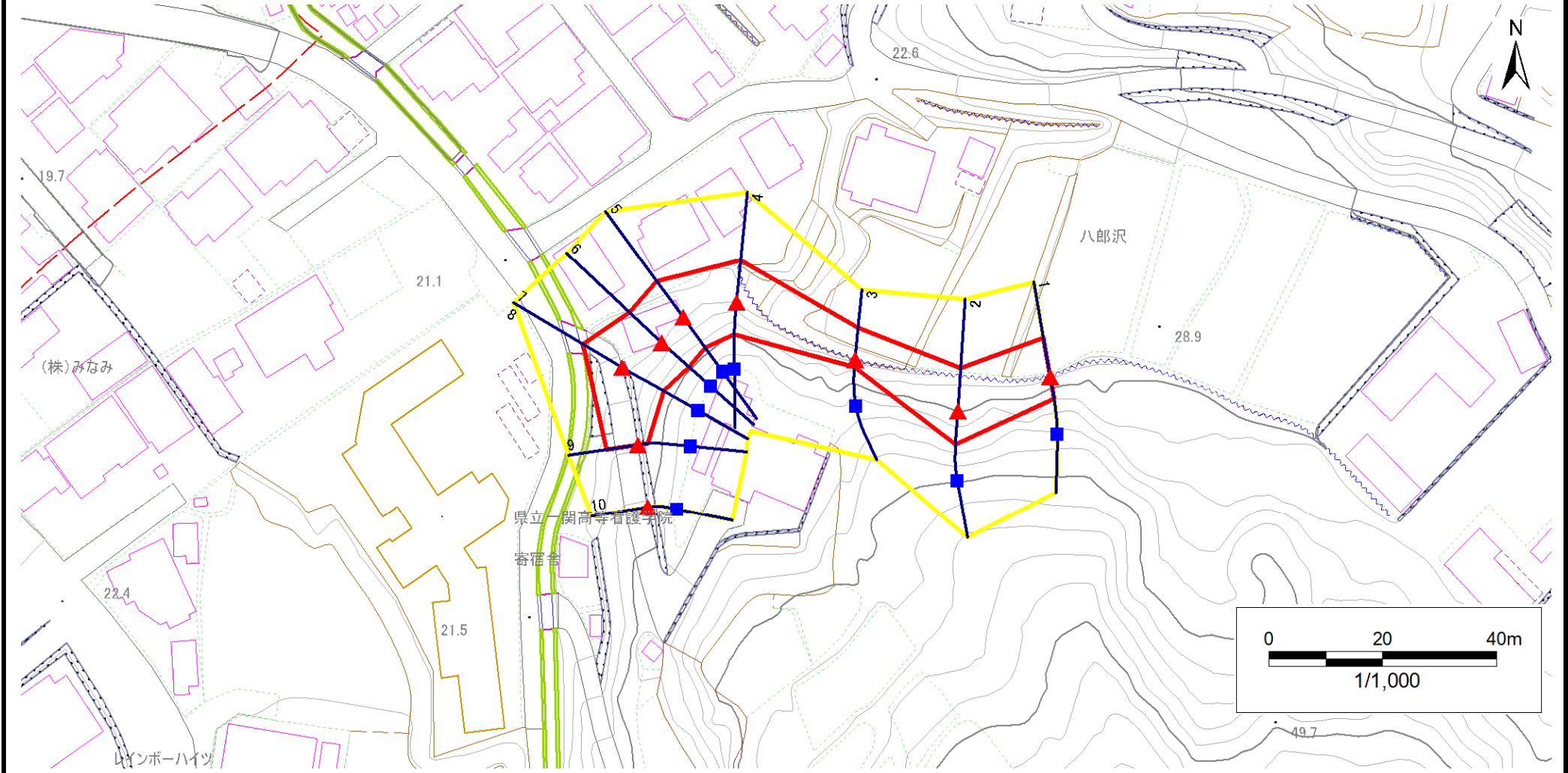
凡例	■ 上端	— 横断測線	■ 危害のおそれのある土地の区域	■ 土石等の移動による力が100kN/m <sup>2</sup> を超える範囲
	▲ 下端		■ 著しい危害のおそれのある土地の区域	■ 土石等の堆積高が3mを超える範囲

# 急傾斜地の崩壊区域調書

様式3-1 危害のおそれのある土地、著しい危害のおそれのある土地の設定図

調査年度 2023年度

急傾斜地の位置 箇所番号 173BN0535 箇所名 八郎沢A 所在地 一関市狐禅寺字八郎沢



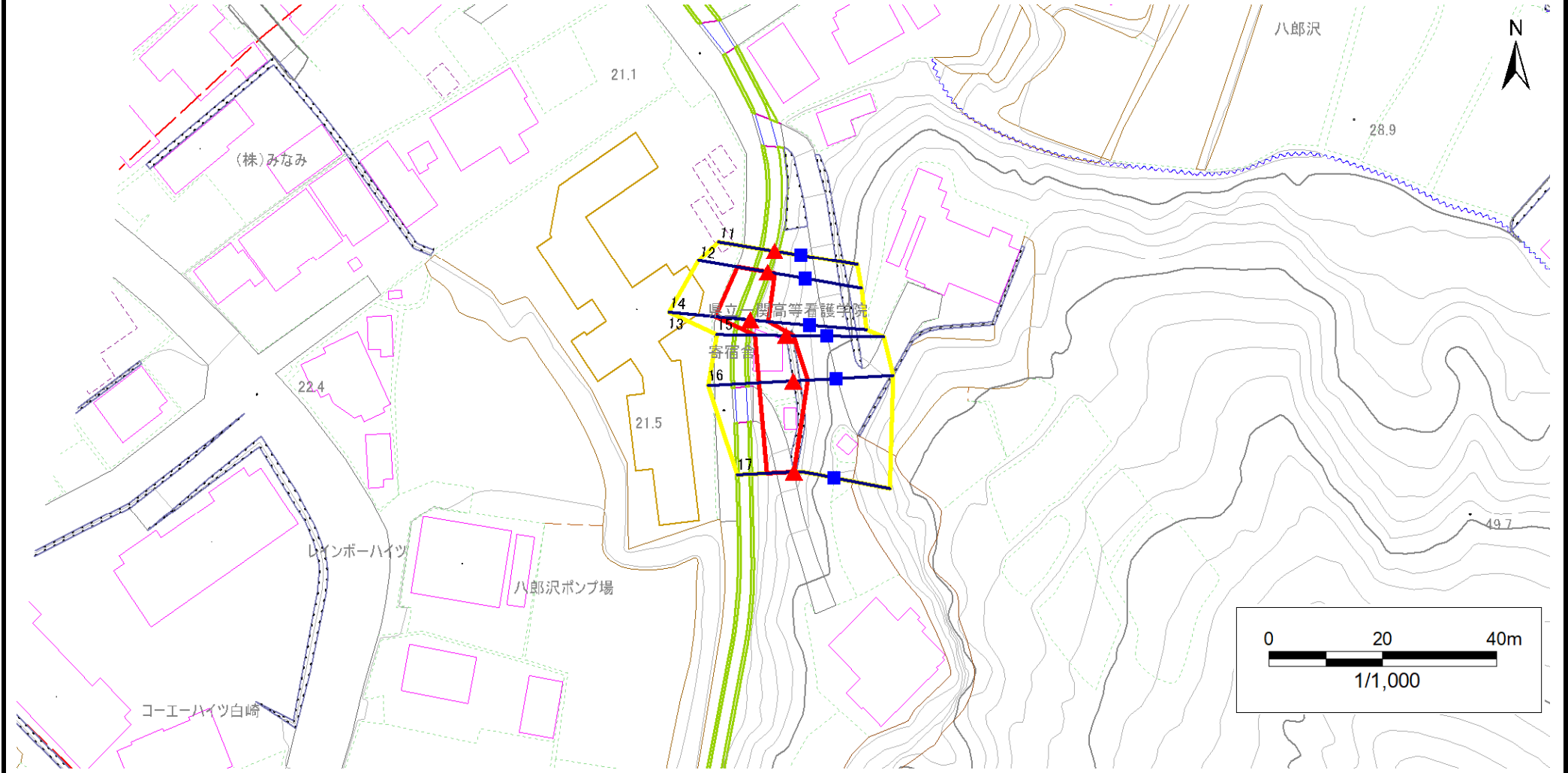
凡例	■ 上端	— 横断測線	■ 危害のおそれのある土地の区域	■ 土石等の移動による力が100kN/m <sup>2</sup> を超える範囲
	▲ 下端		■ 著しい危害のおそれのある土地の区域	■ 土石等の堆積高が3mを超える範囲

# 急傾斜地の崩壊区域調書

様式3-1 危害のおそれのある土地、著しい危害のおそれのある土地の設定図

調査年度 2023年度

急傾斜地の位置 箇所番号 173BN0535 箇所名 八郎沢A 所在地 一関市狐禅寺字八郎沢



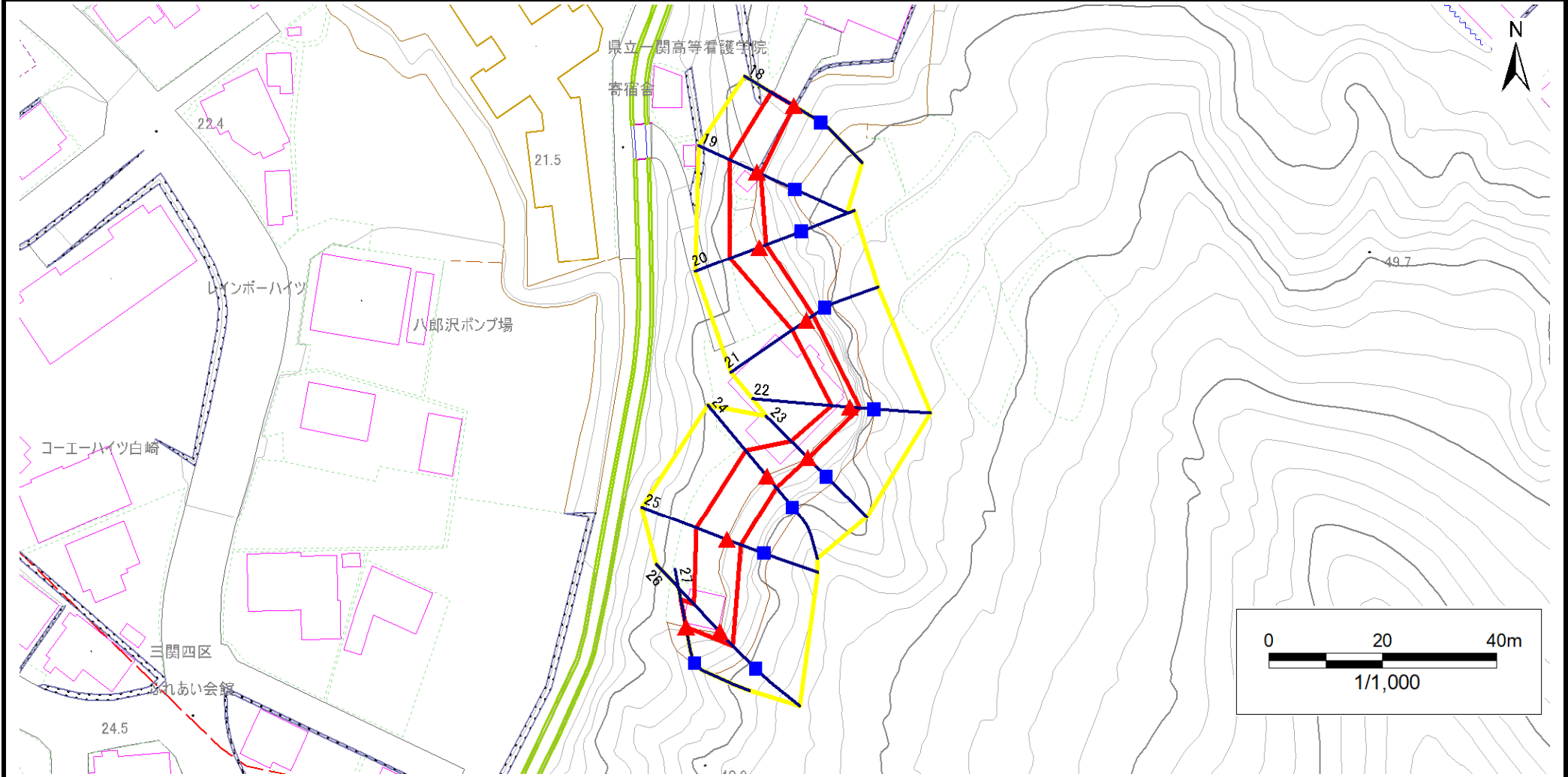
凡例	<span style="color: blue;">■</span> 上端	<span style="color: blue;">—</span> 横断測線	<span style="border: 2px solid yellow;"> </span> 危害のおそれのある土地の区域	<span style="border: 2px solid orange;"> </span> 土石等の移動による力が100kN/m <sup>2</sup> を超える範囲
	<span style="color: red;">▲</span> 下端		<span style="border: 2px solid red;"> </span> 著しい危害のおそれのある土地の区域	<span style="border: 2px solid brown;"> </span> 土石等の堆積高が3mを超える範囲

# 急傾斜地の崩壊区域調書

様式3-1 危害のおそれのある土地、著しい危害のおそれのある土地の設定図

調査年度 2023年度

急傾斜地の位置 箇所番号 173BN0535 箇所名 八郎沢A 所在地 一関市狐禅寺字八郎沢



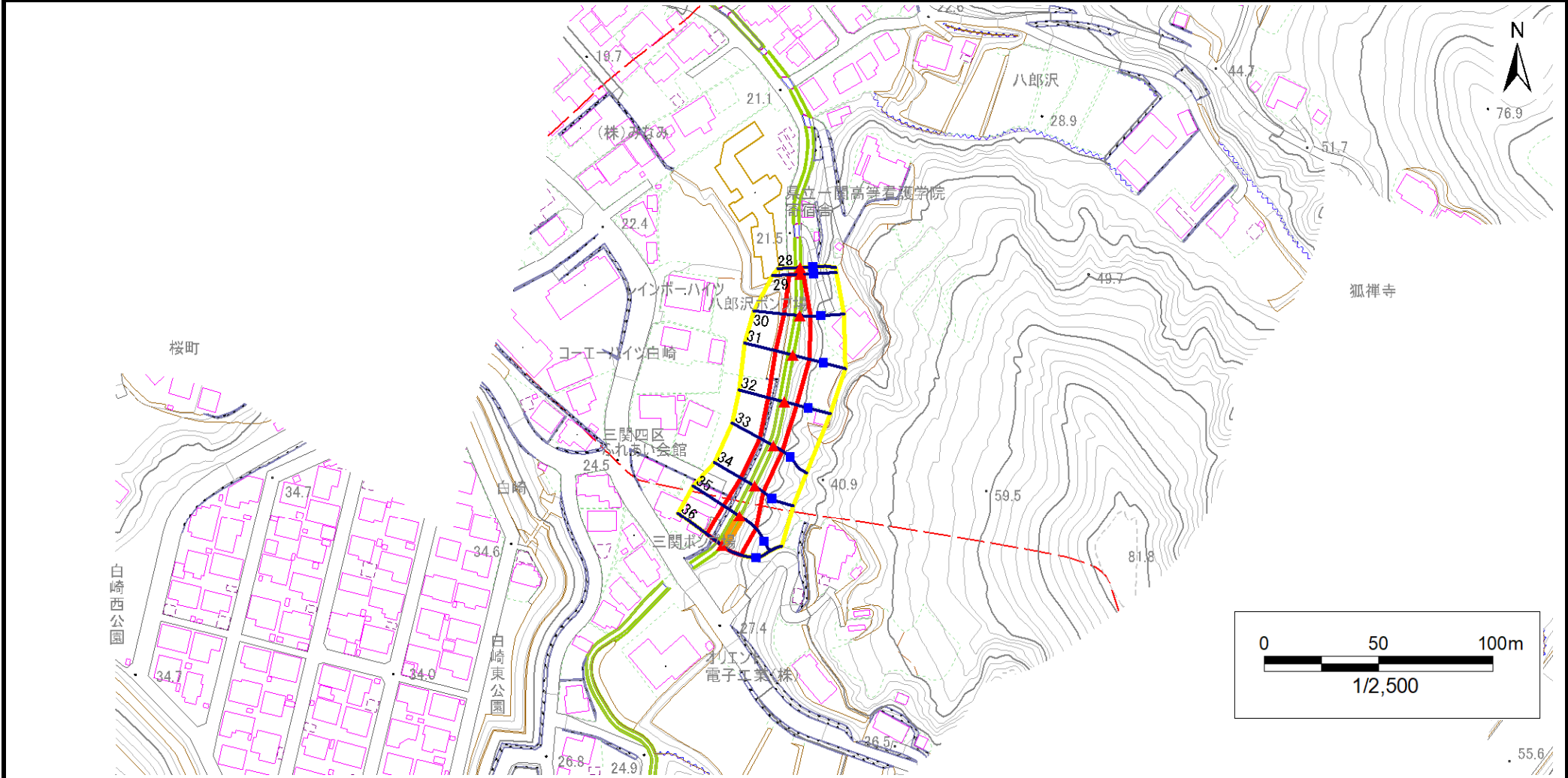
凡例	■ 上端	— 横断測線	▭ 危害のおそれのある土地の区域	▭ 土石等の移動による力が100kN/m <sup>2</sup> を超える範囲
	▲ 下端		▭ 著しい危害のおそれのある土地の区域	▭ 土石等の堆積高が3mを超える範囲

# 急傾斜地の崩壊区域調書

様式3-1 危害のおそれのある土地、著しい危害のおそれのある土地の設定図

調査年度 2023年度

急傾斜地の位置	箇所番号	173BN0535	箇所名	八郎沢A	所在地	一関市狐禅寺字八郎沢
---------	------	-----------	-----	------	-----	------------



凡例	<span style="color: blue;">■</span> 上端	<span style="color: blue;">—</span> 横断測線	<span style="border: 2px solid yellow; display: inline-block; width: 20px; height: 10px;"></span> 危害のおそれのある土地の区域	<span style="border: 2px solid orange; display: inline-block; width: 20px; height: 10px;"></span> 土石等の移動による力が100kN/m <sup>2</sup> を超える範囲
	<span style="color: red;">▲</span> 下端		<span style="border: 2px solid red; display: inline-block; width: 20px; height: 10px;"></span> 著しい危害のおそれのある土地の区域	<span style="border: 2px solid brown; display: inline-block; width: 20px; height: 10px;"></span> 土石等の堆積高が3mを超える範囲

# 急傾斜地の崩壊区域調書

様式3-2 建築物に作用すると想定される衝撃に関する事項(1/3)

調査年度 2023年度

急傾斜地の位置		箇所番号		173BN0535		箇所名		八郎沢A		所在地		一関市狐禅寺字八郎沢				
横断 測線 番号	急傾斜地の下端に隣接する土地								急傾斜地内							
	土石等の移動の高さと力の大きさ				土石等の堆積高さと力の大きさ				土石等の移動の高さと力の大きさ				土石等の堆積高さと力の大きさ			
	区分	高さ (m)	下端からの距離 (m)	力の大きさ (kN/m <sup>2</sup> )	区分	下端からの水平 距離(m)	高さ (m)	力の大きさ (kN/m <sup>2</sup> )	区分	高さ (m)	上端からの比高 (m)	力の大きさ (kN/m <sup>2</sup> )	区分	上端からの比高 (m)	高さ (m)	力の大きさ (kN/m <sup>2</sup> )
1	100kN/m <sup>2</sup> を超える	—	— ~ —	—	3mを超える	— ~ —	—	—	100kN/m <sup>2</sup> を超える	—	— ~ —	—	3mを超える	— ~ —	—	—
	それ以外	1.00	0.00 ~ 6.71	84.77	それ以外	0.00 ~ 6.71	1.82	9.19	それ以外	1.00	5.00 ~ 8.20	84.77	それ以外	5.00 ~ 8.20	1.82	9.19
2	100kN/m <sup>2</sup> を超える	—	— ~ —	—	3mを超える	— ~ —	—	—	100kN/m <sup>2</sup> を超える	—	— ~ —	—	3mを超える	— ~ —	—	—
	それ以外	1.00	0.00 ~ 7.39	94.34	それ以外	0.00 ~ 7.39	1.80	9.09	それ以外	1.00	5.00 ~ 9.60	94.34	それ以外	5.00 ~ 9.60	1.80	9.09
3	100kN/m <sup>2</sup> を超える	—	— ~ —	—	3mを超える	— ~ —	—	—	100kN/m <sup>2</sup> を超える	—	— ~ —	—	3mを超える	— ~ —	—	—
	それ以外	1.00	0.00 ~ 5.48	68.38	それ以外	0.00 ~ 0.00	1.75	8.85	それ以外	1.00	5.00 ~ 6.00	68.38	それ以外	5.00 ~ 6.00	1.75	8.85
4	100kN/m <sup>2</sup> を超える	—	— ~ —	—	3mを超える	— ~ —	—	—	100kN/m <sup>2</sup> を超える	—	— ~ —	—	3mを超える	— ~ —	—	—
	それ以外	1.00	0.00 ~ 7.34	93.51	それ以外	0.00 ~ 7.34	1.83	9.26	それ以外	1.00	5.00 ~ 9.55	93.51	それ以外	5.00 ~ 9.55	1.83	9.26
5	100kN/m <sup>2</sup> を超える	—	— ~ —	—	3mを超える	— ~ —	—	—	100kN/m <sup>2</sup> を超える	—	— ~ —	—	3mを超える	— ~ —	—	—
	それ以外	1.00	0.00 ~ 7.75	99.52	それ以外	0.00 ~ 7.75	2.42	12.22	それ以外	1.00	5.00 ~ 11.39	99.52	それ以外	5.00 ~ 11.39	2.42	12.22
6	100kN/m <sup>2</sup> を超える	—	— ~ —	—	3mを超える	— ~ —	—	—	100kN/m <sup>2</sup> を超える	—	— ~ —	—	3mを超える	— ~ —	—	—
	それ以外	1.00	0.00 ~ 7.69	98.68	それ以外	0.00 ~ 7.69	2.44	12.32	それ以外	1.00	5.00 ~ 11.39	98.68	それ以外	5.00 ~ 11.39	2.44	12.32
7	100kN/m <sup>2</sup> を超える	1.00	0.00 ~ 0.15	102.23	3mを超える	— ~ —	—	—	100kN/m <sup>2</sup> を超える	1.00	10.62 ~ 11.04	102.23	3mを超える	— ~ —	—	—
	それ以外	1.00	0.15 ~ 7.94	100.00	それ以外	0.00 ~ 7.94	2.12	10.72	それ以外	1.00	5.00 ~ 10.62	100.00	それ以外	5.00 ~ 11.04	2.12	10.72
8	100kN/m <sup>2</sup> を超える	1.00	0.00 ~ 0.15	102.18	3mを超える	— ~ —	—	—	100kN/m <sup>2</sup> を超える	1.00	10.62 ~ 11.03	102.18	3mを超える	— ~ —	—	—
	それ以外	1.00	0.15 ~ 7.93	100.00	それ以外	0.00 ~ 7.93	2.12	10.73	それ以外	1.00	5.00 ~ 10.62	100.00	それ以外	5.00 ~ 11.03	2.12	10.73
9	100kN/m <sup>2</sup> を超える	—	— ~ —	—	3mを超える	— ~ —	—	—	100kN/m <sup>2</sup> を超える	—	— ~ —	—	3mを超える	— ~ —	—	—
	それ以外	1.00	0.00 ~ 5.56	69.38	それ以外	0.00 ~ 0.00	1.66	8.41	それ以外	1.00	5.00 ~ 6.20	69.38	それ以外	5.00 ~ 6.20	1.66	8.41
10	100kN/m <sup>2</sup> を超える	—	— ~ —	—	3mを超える	— ~ —	—	—	100kN/m <sup>2</sup> を超える	—	— ~ —	—	3mを超える	— ~ —	—	—
	それ以外	—	— ~ —	—	それ以外	— ~ —	—	—	それ以外	—	— ~ —	—	それ以外	— ~ —	—	—
11	100kN/m <sup>2</sup> を超える	—	— ~ —	—	3mを超える	— ~ —	—	—	100kN/m <sup>2</sup> を超える	—	— ~ —	—	3mを超える	— ~ —	—	—
	それ以外	—	— ~ —	—	それ以外	— ~ —	—	—	それ以外	—	— ~ —	—	それ以外	— ~ —	—	—
12	100kN/m <sup>2</sup> を超える	—	— ~ —	—	3mを超える	— ~ —	—	—	100kN/m <sup>2</sup> を超える	—	— ~ —	—	3mを超える	— ~ —	—	—
	それ以外	1.00	0.00 ~ 5.39	67.20	それ以外	0.00 ~ 5.39	1.90	9.60	それ以外	1.00	5.00 ~ 6.20	67.20	それ以外	5.00 ~ 6.20	1.90	9.60
13	100kN/m <sup>2</sup> を超える	—	— ~ —	—	3mを超える	— ~ —	—	—	100kN/m <sup>2</sup> を超える	—	— ~ —	—	3mを超える	— ~ —	—	—
	それ以外	1.00	0.00 ~ 6.17	77.37	それ以外	0.00 ~ 0.00	1.68	8.48	それ以外	1.00	5.00 ~ 7.20	77.37	それ以外	5.00 ~ 7.20	1.68	8.48
14	100kN/m <sup>2</sup> を超える	—	— ~ —	—	3mを超える	— ~ —	—	—	100kN/m <sup>2</sup> を超える	—	— ~ —	—	3mを超える	— ~ —	—	—
	それ以外	1.00	0.00 ~ 6.17	77.37	それ以外	0.00 ~ 0.00	1.68	8.48	それ以外	1.00	5.00 ~ 7.20	77.37	それ以外	5.00 ~ 7.20	1.68	8.48
15	100kN/m <sup>2</sup> を超える	—	— ~ —	—	3mを超える	— ~ —	—	—	100kN/m <sup>2</sup> を超える	—	— ~ —	—	3mを超える	— ~ —	—	—
	それ以外	1.00	0.00 ~ 5.47	68.21	それ以外	0.00 ~ 5.47	1.83	9.26	それ以外	1.00	5.00 ~ 6.10	68.21	それ以外	5.00 ~ 6.10	1.83	9.26

# 急傾斜地の崩壊区域調書

様式3-2 建築物に作用すると想定される衝撃に関する事項(2/3)

調査年度 2023年度

急傾斜地の位置		173BN0535			箇所名		八郎沢A		所在地		一関市狐禅寺字八郎沢					
横断 測線 番号	急傾斜地の下端に隣接する土地								急傾斜地内							
	土石等の移動の高さと力の大きさ				土石等の堆積高さとの力の大きさ				土石等の移動の高さと力の大きさ				土石等の堆積高さとの力の大きさ			
	区分	高さ (m)	下端からの距離 (m)	力の大きさ (kN/m <sup>2</sup> )	区分	下端からの水平 距離(m)	高さ (m)	力の大きさ (kN/m <sup>2</sup> )	区分	高さ (m)	上端からの比高 (m)	力の大きさ (kN/m <sup>2</sup> )	区分	上端からの比高 (m)	高さ (m)	力の大きさ (kN/m <sup>2</sup> )
16	100kN/m <sup>2</sup> を超える	—	— ~ —	—	3mを超える	— ~ —	—	—	100kN/m <sup>2</sup> を超える	—	— ~ —	—	3mを超える	— ~ —	—	—
	それ以外	1.00	0.00 ~ 6.01	75.32	それ以外	0.00 ~ 6.01	1.95	9.87	それ以外	1.00	5.00 ~ 7.50	75.32	それ以外	5.00 ~ 7.50	1.95	9.87
17	100kN/m <sup>2</sup> を超える	—	— ~ —	—	3mを超える	— ~ —	—	—	100kN/m <sup>2</sup> を超える	—	— ~ —	—	3mを超える	— ~ —	—	—
	それ以外	1.00	0.00 ~ 4.77	59.40	それ以外	0.00 ~ 0.00	1.69	8.56	それ以外	1.00	5.00 ~ 5.00	59.40	それ以外	5.00 ~ 5.00	1.69	8.56
18	100kN/m <sup>2</sup> を超える	—	— ~ —	—	3mを超える	— ~ —	—	—	100kN/m <sup>2</sup> を超える	—	— ~ —	—	3mを超える	— ~ —	—	—
	それ以外	1.00	0.00 ~ 4.59	57.21	それ以外	0.00 ~ 4.59	1.88	9.51	それ以外	1.00	5.00 ~ 5.00	57.21	それ以外	5.00 ~ 5.00	1.88	9.51
19	100kN/m <sup>2</sup> を超える	—	— ~ —	—	3mを超える	— ~ —	—	—	100kN/m <sup>2</sup> を超える	—	— ~ —	—	3mを超える	— ~ —	—	—
	それ以外	1.00	0.00 ~ 5.20	64.87	それ以外	0.00 ~ 0.00	1.76	8.88	それ以外	1.00	5.00 ~ 5.60	64.87	それ以外	5.00 ~ 5.60	1.76	8.88
20	100kN/m <sup>2</sup> を超える	—	— ~ —	—	3mを超える	— ~ —	—	—	100kN/m <sup>2</sup> を超える	—	— ~ —	—	3mを超える	— ~ —	—	—
	それ以外	1.00	0.00 ~ 5.48	68.38	それ以外	0.00 ~ 0.00	1.75	8.85	それ以外	1.00	5.00 ~ 6.00	68.38	それ以外	5.00 ~ 6.00	1.75	8.85
21	100kN/m <sup>2</sup> を超える	—	— ~ —	—	3mを超える	— ~ —	—	—	100kN/m <sup>2</sup> を超える	—	— ~ —	—	3mを超える	— ~ —	—	—
	それ以外	1.00	0.00 ~ 3.02	38.81	それ以外	0.00 ~ 3.02	2.62	13.25	それ以外	1.00	5.00 ~ 8.00	38.81	それ以外	5.00 ~ 8.00	2.62	13.25
22	100kN/m <sup>2</sup> を超える	—	— ~ —	—	3mを超える	— ~ —	—	—	100kN/m <sup>2</sup> を超える	—	— ~ —	—	3mを超える	— ~ —	—	—
	それ以外	1.00	0.00 ~ 3.21	40.97	それ以外	0.00 ~ 3.21	2.62	13.25	それ以外	1.00	5.00 ~ 8.58	40.97	それ以外	5.00 ~ 8.58	2.62	13.25
23	100kN/m <sup>2</sup> を超える	—	— ~ —	—	3mを超える	— ~ —	—	—	100kN/m <sup>2</sup> を超える	—	— ~ —	—	3mを超える	— ~ —	—	—
	それ以外	1.00	0.00 ~ 4.12	51.51	それ以外	0.00 ~ 4.12	2.06	10.43	それ以外	1.00	5.00 ~ 5.10	51.51	それ以外	5.00 ~ 5.10	2.06	10.43
24	100kN/m <sup>2</sup> を超える	—	— ~ —	—	3mを超える	— ~ —	—	—	100kN/m <sup>2</sup> を超える	—	— ~ —	—	3mを超える	— ~ —	—	—
	それ以外	1.00	0.00 ~ 5.74	71.70	それ以外	0.00 ~ 5.74	2.09	10.55	それ以外	1.00	5.00 ~ 8.00	71.70	それ以外	5.00 ~ 8.00	2.09	10.55
25	100kN/m <sup>2</sup> を超える	—	— ~ —	—	3mを超える	— ~ —	—	—	100kN/m <sup>2</sup> を超える	—	— ~ —	—	3mを超える	— ~ —	—	—
	それ以外	1.00	0.00 ~ 5.73	71.66	それ以外	0.00 ~ 5.73	2.09	10.55	それ以外	1.00	5.00 ~ 8.00	71.66	それ以外	5.00 ~ 8.00	2.09	10.55
26	100kN/m <sup>2</sup> を超える	—	— ~ —	—	3mを超える	— ~ —	—	—	100kN/m <sup>2</sup> を超える	—	— ~ —	—	3mを超える	— ~ —	—	—
	それ以外	1.00	0.00 ~ 6.49	81.77	それ以外	0.00 ~ 6.49	1.88	9.50	それ以外	1.00	5.00 ~ 8.00	81.77	それ以外	5.00 ~ 8.00	1.88	9.50
27	100kN/m <sup>2</sup> を超える	—	— ~ —	—	3mを超える	— ~ —	—	—	100kN/m <sup>2</sup> を超える	—	— ~ —	—	3mを超える	— ~ —	—	—
	それ以外	1.00	0.00 ~ 4.75	59.20	それ以外	0.00 ~ 4.75	1.78	9.00	それ以外	1.00	5.00 ~ 5.00	59.20	それ以外	5.00 ~ 5.00	1.78	9.00
28	100kN/m <sup>2</sup> を超える	—	— ~ —	—	3mを超える	— ~ —	—	—	100kN/m <sup>2</sup> を超える	—	— ~ —	—	3mを超える	— ~ —	—	—
	それ以外	—	— ~ —	—	それ以外	— ~ —	—	—	それ以外	—	— ~ —	—	それ以外	— ~ —	—	—
29	100kN/m <sup>2</sup> を超える	—	— ~ —	—	3mを超える	— ~ —	—	—	100kN/m <sup>2</sup> を超える	—	— ~ —	—	3mを超える	— ~ —	—	—
	それ以外	1.00	0.00 ~ 4.96	61.85	それ以外	0.00 ~ 4.96	2.03	10.26	それ以外	1.00	5.00 ~ 6.20	61.85	それ以外	5.00 ~ 6.20	2.03	10.26
30	100kN/m <sup>2</sup> を超える	—	— ~ —	—	3mを超える	— ~ —	—	—	100kN/m <sup>2</sup> を超える	—	— ~ —	—	3mを超える	— ~ —	—	—
	それ以外	1.00	0.00 ~ 6.99	88.63	それ以外	0.00 ~ 6.99	2.03	10.25	それ以外	1.00	5.00 ~ 10.15	88.63	それ以外	5.00 ~ 10.15	2.03	10.25



## 急傾斜地の崩壊区域調書

様式3-2 建築物に作用すると想定される衝撃に関する事項(3/3)

調査年度 2023年度

急傾斜地の位置		173BN0535			箇所名		八郎沢A		所在地		一関市狐禅寺字八郎沢					
横断 測線 番号	急傾斜地の下端に隣接する土地								急傾斜地内							
	土石等の移動の高さと力の大きさ				土石等の堆積高さとの大きさ				土石等の移動の高さと力の大きさ				土石等の堆積高さとの大きさ			
	区分	高さ (m)	下端からの距離 (m)	力の大きさ (kN/m <sup>2</sup> )	区分	下端からの水平 距離(m)	高さ (m)	力の大きさ (kN/m <sup>2</sup> )	区分	高さ (m)	上端からの比高 (m)	力の大きさ (kN/m <sup>2</sup> )	区分	上端からの比高 (m)	高さ (m)	力の大きさ (kN/m <sup>2</sup> )
31	100kN/m <sup>2</sup> を超える	1.00	0.00 ~ 0.14	102.00	3mを超える	— ~ —	—	—	100kN/m <sup>2</sup> を超える	1.00	10.53 ~ 10.89	102.00	3mを超える	— ~ —	—	—
	それ以外	1.00	0.14 ~ 7.92	100.00	それ以外	0.00 ~ 7.92	1.78	9.02	それ以外	1.00	5.00 ~ 10.53	100.00	それ以外	5.00 ~ 10.89	1.78	9.02
32	100kN/m <sup>2</sup> を超える	—	— ~ —	—	3mを超える	— ~ —	—	—	100kN/m <sup>2</sup> を超える	—	— ~ —	—	3mを超える	— ~ —	—	—
	それ以外	1.00	0.00 ~ 7.42	94.77	それ以外	0.00 ~ 7.42	1.92	9.72	それ以外	1.00	5.00 ~ 10.24	94.77	それ以外	5.00 ~ 10.24	1.92	9.72
33	100kN/m <sup>2</sup> を超える	—	— ~ —	—	3mを超える	— ~ —	—	—	100kN/m <sup>2</sup> を超える	—	— ~ —	—	3mを超える	— ~ —	—	—
	それ以外	1.00	0.00 ~ 6.73	85.09	それ以外	0.00 ~ 6.73	2.09	10.56	それ以外	1.00	5.00 ~ 10.23	85.09	それ以外	5.00 ~ 10.23	2.09	10.56
34	100kN/m <sup>2</sup> を超える	—	— ~ —	—	3mを超える	— ~ —	—	—	100kN/m <sup>2</sup> を超える	—	— ~ —	—	3mを超える	— ~ —	—	—
	それ以外	1.00	0.00 ~ 6.87	87.03	それ以外	0.00 ~ 6.87	2.06	10.39	それ以外	1.00	5.00 ~ 10.17	87.03	それ以外	5.00 ~ 10.17	2.06	10.39
35	100kN/m <sup>2</sup> を超える	1.00	0.00 ~ 0.57	108.46	3mを超える	— ~ —	—	—	100kN/m <sup>2</sup> を超える	1.00	10.53 ~ 12.13	108.46	3mを超える	— ~ —	—	—
	それ以外	1.00	0.57 ~ 8.35	100.00	それ以外	0.00 ~ 8.35	2.19	11.06	それ以外	1.00	5.00 ~ 10.53	100.00	それ以外	5.00 ~ 12.13	2.19	11.06
36	100kN/m <sup>2</sup> を超える	1.00	0.00 ~ 0.47	106.90	3mを超える	— ~ —	—	—	100kN/m <sup>2</sup> を超える	1.00	10.57 ~ 11.90	106.90	3mを超える	— ~ —	—	—
	それ以外	1.00	0.47 ~ 8.25	100.00	それ以外	0.00 ~ 8.25	2.14	10.82	それ以外	1.00	5.00 ~ 10.57	100.00	それ以外	5.00 ~ 11.90	2.14	10.82
	100kN/m <sup>2</sup> を超える		~		3mを超える	~			100kN/m <sup>2</sup> を超える		~		3mを超える	~		
	それ以外		~		それ以外	~			それ以外		~		それ以外	~		
	100kN/m <sup>2</sup> を超える		~		3mを超える	~			100kN/m <sup>2</sup> を超える		~		3mを超える	~		
	それ以外		~		それ以外	~			それ以外		~		それ以外	~		
	100kN/m <sup>2</sup> を超える		~		3mを超える	~			100kN/m <sup>2</sup> を超える		~		3mを超える	~		
	それ以外		~		それ以外	~			それ以外		~		それ以外	~		
	100kN/m <sup>2</sup> を超える		~		3mを超える	~			100kN/m <sup>2</sup> を超える		~		3mを超える	~		
	それ以外		~		それ以外	~			それ以外		~		それ以外	~		
	100kN/m <sup>2</sup> を超える		~		3mを超える	~			100kN/m <sup>2</sup> を超える		~		3mを超える	~		
	それ以外		~		それ以外	~			それ以外		~		それ以外	~		
	100kN/m <sup>2</sup> を超える		~		3mを超える	~			100kN/m <sup>2</sup> を超える		~		3mを超える	~		
	それ以外		~		それ以外	~			それ以外		~		それ以外	~		
	100kN/m <sup>2</sup> を超える		~		3mを超える	~			100kN/m <sup>2</sup> を超える		~		3mを超える	~		
	それ以外		~		それ以外	~			それ以外		~		それ以外	~		