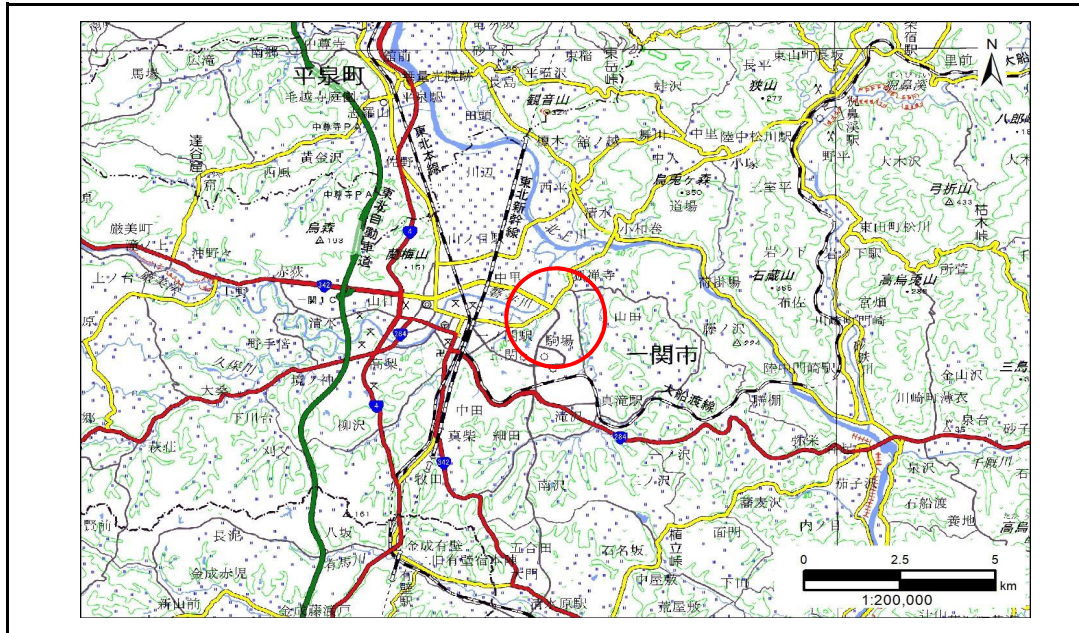


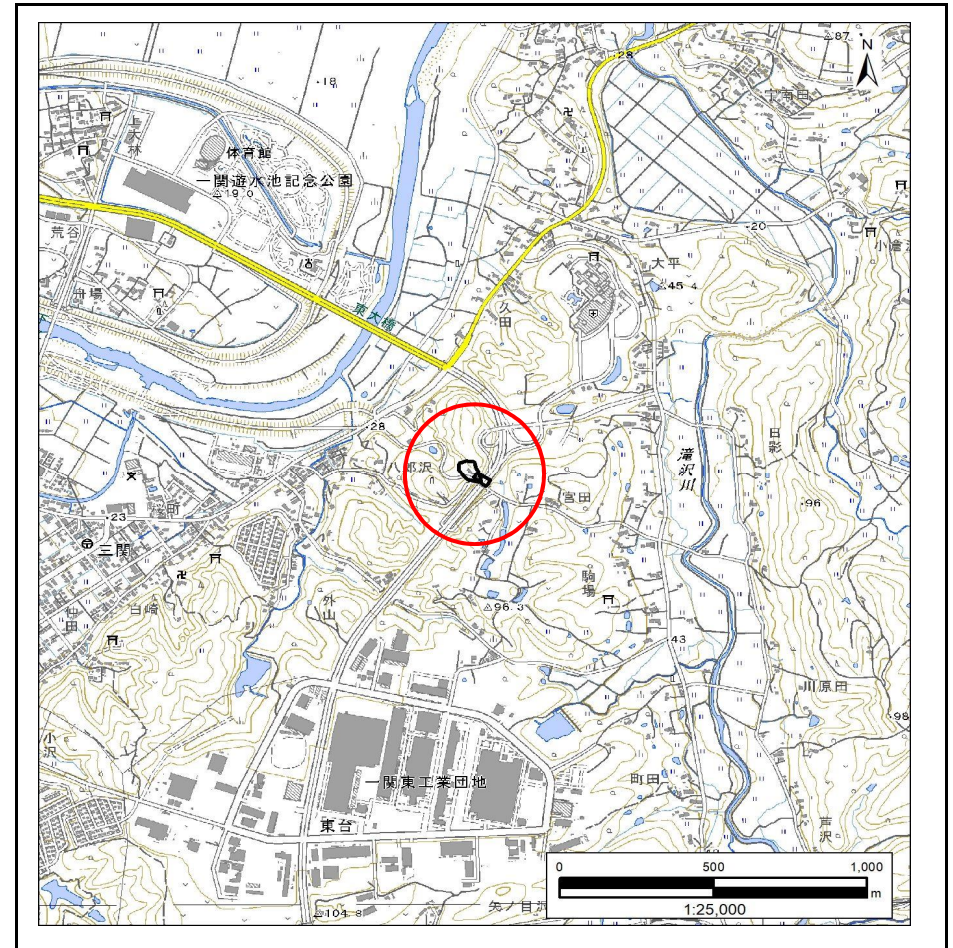
土砂災害防止に関する基礎調査(急傾斜地の崩壊)

表紙 概況、位置図

自然現象の種類	急傾斜地の崩壊
箇所番号	173BN0528
箇所名	手負沢B
所在地	一関市狐禅寺字手負沢
調査機関	岩手県南広域振興局土木部 一関土木センター



概況図(S=1:200,000)



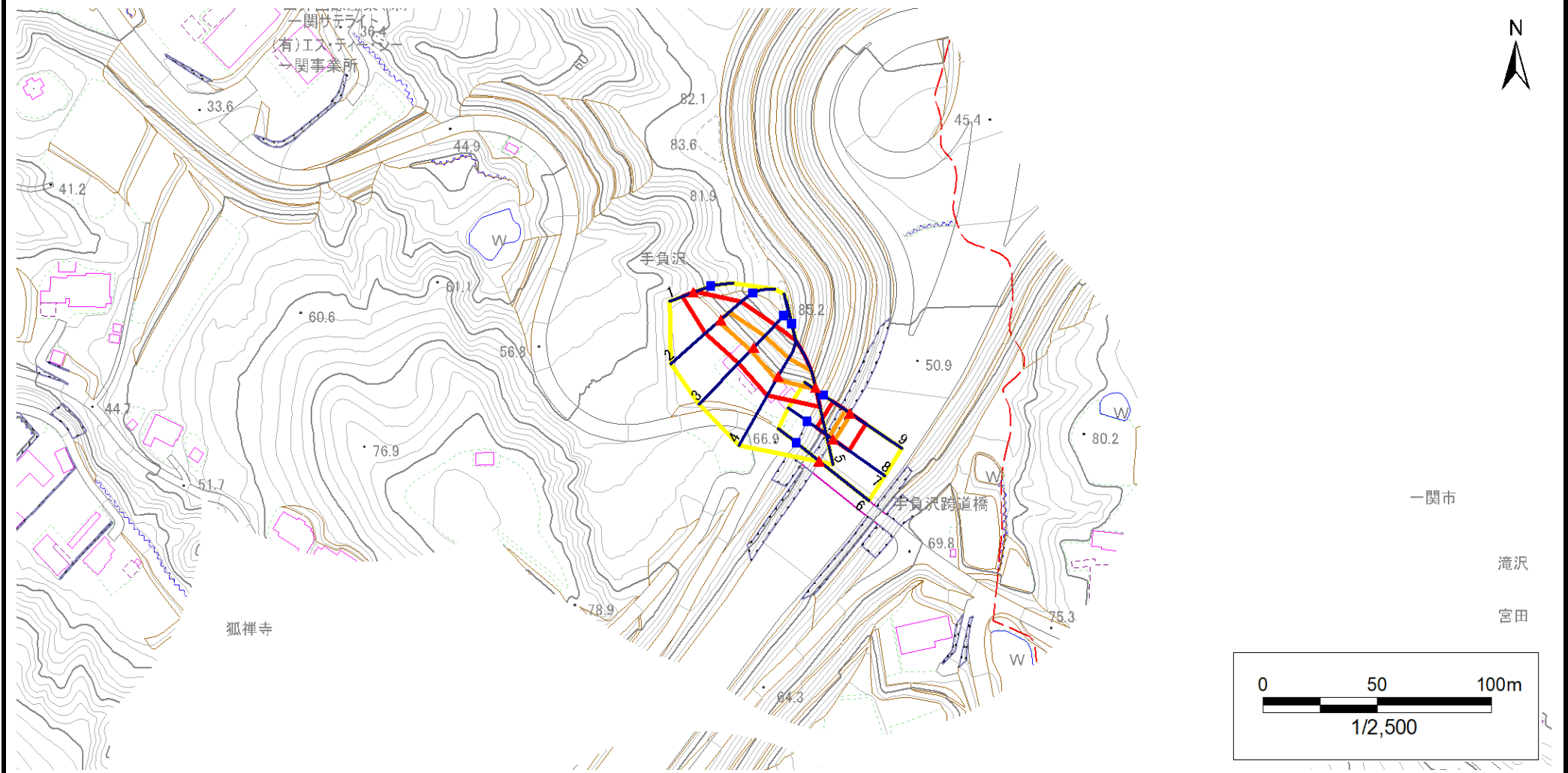
位置図(S=1:25,000)

急傾斜地の崩壊区域調書

様式3-1 危害のおそれのある土地、著しい危害のおそれのある土地の設定図

調査年度 2023年度

急傾斜地の位置 箇所番号 173BN0528 箇所名 手負沢B 所在地 一関市狐禅寺字手負沢



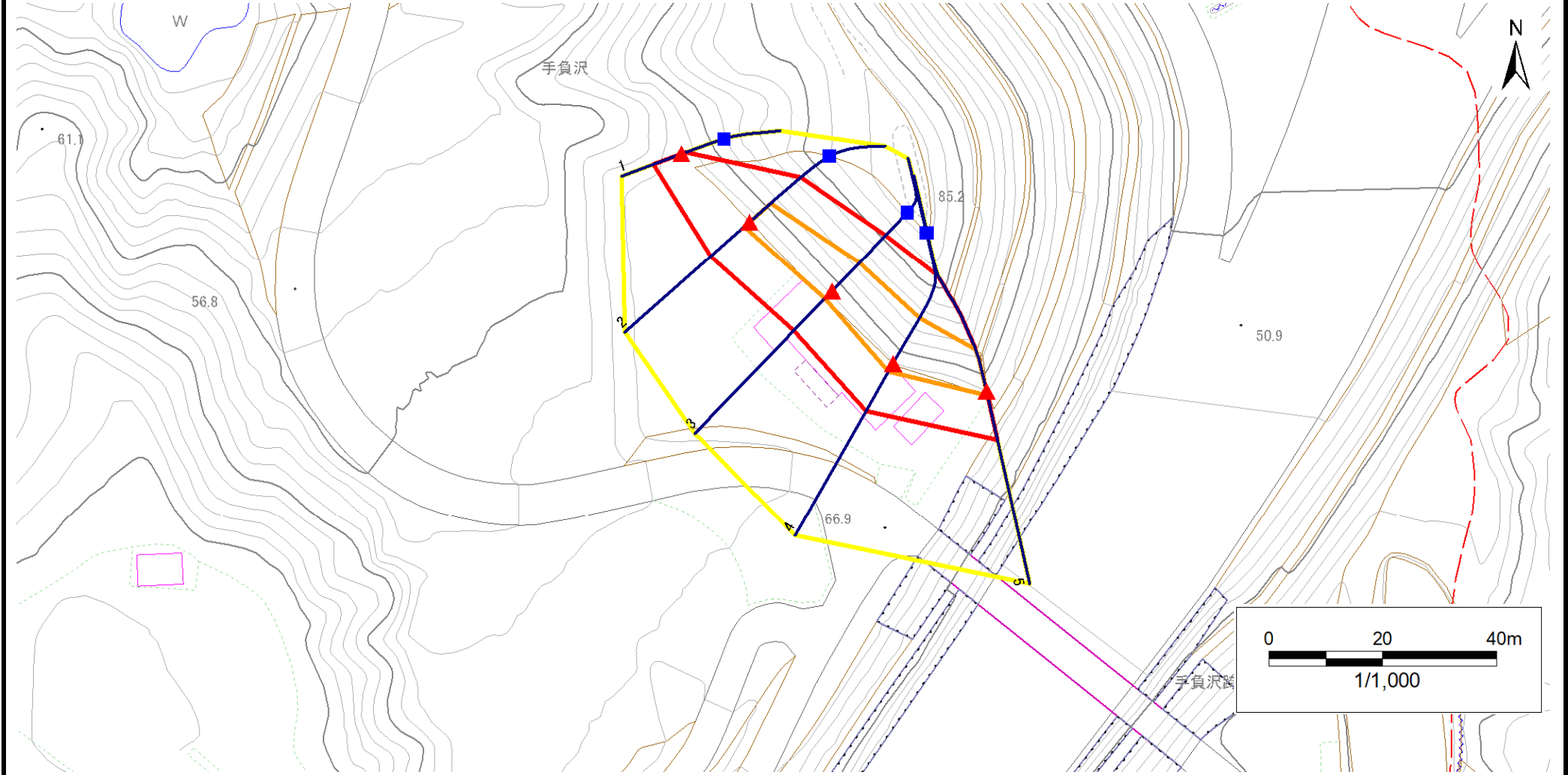
- | | | | | |
|-----------|--|--|---|---|
| 凡例 | ■ 上端 | — 横断測線 | 危害のおそれのある土地の区域 | 土石等の移動による力が100kN/m ² を超える範囲 |
| | ▲ 下端 | | 著しい危害のおそれのある土地の区域 | 土石等の堆積高が3mを超える範囲 |

急傾斜地の崩壊区域調書

様式3-1 危害のおそれのある土地、著しい危害のおそれのある土地の設定図

調査年度 2023年度

急傾斜地の位置 箇所番号 173BN0528 箇所名 手負沢B 所在地 一関市狐禅寺字手負沢



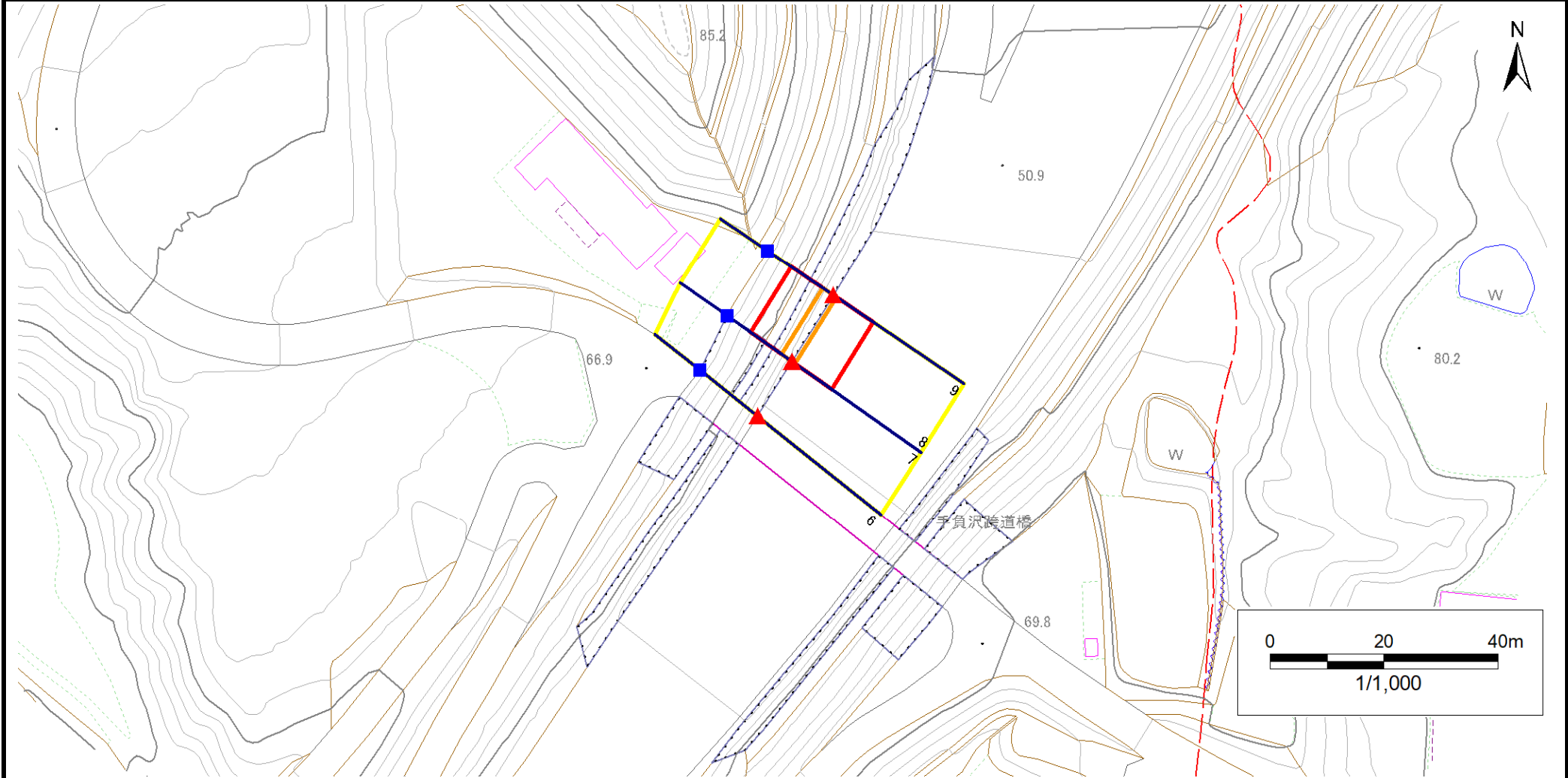
凡例	■ 上端	— 横断測線	▭ 危害のおそれのある土地の区域	▭ 土石等の移動による力が100kN/m ² を超える範囲
	▲ 下端		▭ 著しい危害のおそれのある土地の区域	▭ 土石等の堆積高が3mを超える範囲

急傾斜地の崩壊区域調書

様式3-1 危害のおそれのある土地、著しい危害のおそれのある土地の設定図

調査年度 2023年度

急傾斜地の位置 箇所番号 173BN0528 箇所名 手負沢B 所在地 一関市狐禅寺字手負沢



凡例	■ 上端	— 横断測線	▭ 危害のおそれのある土地の区域	▭ 土石等の移動による力が100kN/m ² を超える範囲
	▲ 下端		▭ 著しい危害のおそれのある土地の区域	▭ 土石等の堆積高が3mを超える範囲

急傾斜地の崩壊区域調書

様式3-2 建築物に作用すると想定される衝撃に関する事項(1/1)

調査年度 2023年度

急傾斜地の位置		箇所番号			箇所名				所在地		一関市狐禅寺字手負沢					
横断 測線 番号	急傾斜地の下端に隣接する土地								急傾斜地内							
	土石等の移動の高さと力の大きさ				土石等の堆積高さと力の大きさ				土石等の移動の高さと力の大きさ				土石等の堆積高さと力の大きさ			
	区分	高さ (m)	下端からの距離 (m)	力の大きさ (kN/m ²)	区分	下端からの水平 距離(m)	高さ (m)	力の大きさ (kN/m ²)	区分	高さ (m)	上端からの比高 (m)	力の大きさ (kN/m ²)	区分	上端からの比高 (m)	高さ (m)	力の大きさ (kN/m ²)
1	100kN/m ² を超える	—	— ~ —	—	3mを超える	— ~ —	—	—	100kN/m ² を超える	—	— ~ —	—	3mを超える	— ~ —	—	—
	それ以外	1.00	0.00 ~ 5.20	64.83	それ以外	0.00 ~ 0.00	1.70	8.59	それ以外	1.00	5.00 ~ 5.60	64.83	それ以外	5.00 ~ 5.60	1.70	8.59
2	100kN/m ² を超える	1.00	0.00 ~ 1.26	119.06	3mを超える	— ~ —	—	—	100kN/m ² を超える	1.00	10.55 ~ 14.50	119.06	3mを超える	— ~ —	—	—
	それ以外	1.00	1.26 ~ 9.04	100.00	それ以外	0.00 ~ 9.04	2.22	11.21	それ以外	1.00	5.00 ~ 10.55	100.00	それ以外	5.00 ~ 14.50	2.22	11.21
3	100kN/m ² を超える	1.00	0.00 ~ 1.78	127.28	3mを超える	— ~ —	—	—	100kN/m ² を超える	1.00	10.95 ~ 17.16	127.28	3mを超える	— ~ —	—	—
	それ以外	1.00	1.78 ~ 9.56	100.00	それ以外	0.00 ~ 9.56	2.54	12.83	それ以外	1.00	5.00 ~ 10.95	100.00	それ以外	5.00 ~ 17.16	2.54	12.83
4	100kN/m ² を超える	1.00	0.00 ~ 1.63	124.95	3mを超える	— ~ —	—	—	100kN/m ² を超える	1.00	10.74 ~ 17.08	124.95	3mを超える	— ~ —	—	—
	それ以外	1.00	1.63 ~ 9.42	100.00	それ以外	0.00 ~ 9.42	2.27	11.48	それ以外	1.00	5.00 ~ 10.74	100.00	それ以外	5.00 ~ 17.08	2.27	11.48
5	100kN/m ² を超える	1.00	0.00 ~ 0.81	112.13	3mを超える	— ~ —	—	—	100kN/m ² を超える	1.00	12.69 ~ 16.93	112.13	3mを超える	— ~ —	—	—
	それ以外	1.00	0.81 ~ 8.60	100.00	それ以外	0.00 ~ 8.60	2.10	10.60	それ以外	1.00	5.00 ~ 12.69	100.00	それ以外	5.00 ~ 16.93	2.10	10.60
6	100kN/m ² を超える	—	— ~ —	—	3mを超える	— ~ —	—	—	100kN/m ² を超える	—	— ~ —	—	3mを超える	— ~ —	—	—
	それ以外	—	— ~ —	—	それ以外	— ~ —	—	—	それ以外	—	— ~ —	—	それ以外	— ~ —	—	—
7	100kN/m ² を超える	—	— ~ —	—	3mを超える	— ~ —	—	—	100kN/m ² を超える	—	— ~ —	—	3mを超える	— ~ —	—	—
	それ以外	—	— ~ —	—	それ以外	— ~ —	—	—	それ以外	—	— ~ —	—	それ以外	— ~ —	—	—
8	100kN/m ² を超える	1.00	0.00 ~ 0.70	110.45	3mを超える	— ~ —	—	—	100kN/m ² を超える	1.00	11.64 ~ 13.80	110.45	3mを超える	— ~ —	—	—
	それ以外	1.00	0.70 ~ 8.49	100.00	それ以外	0.00 ~ 8.49	1.98	9.98	それ以外	1.00	5.00 ~ 11.64	100.00	それ以外	5.00 ~ 13.80	1.98	9.98
9	100kN/m ² を超える	1.00	0.00 ~ 0.70	110.47	3mを超える	— ~ —	—	—	100kN/m ² を超える	1.00	11.63 ~ 13.80	110.47	3mを超える	— ~ —	—	—
	それ以外	1.00	0.70 ~ 8.49	100.00	それ以外	0.00 ~ 8.49	1.97	9.98	それ以外	1.00	5.00 ~ 11.63	100.00	それ以外	5.00 ~ 13.80	1.97	9.98
	100kN/m ² を超える		~		3mを超える	~			100kN/m ² を超える		~		3mを超える	~		
	それ以外		~		それ以外	~			それ以外		~		それ以外	~		
	100kN/m ² を超える		~		3mを超える	~			100kN/m ² を超える		~		3mを超える	~		
	それ以外		~		それ以外	~			それ以外		~		それ以外	~		
	100kN/m ² を超える		~		3mを超える	~			100kN/m ² を超える		~		3mを超える	~		
	それ以外		~		それ以外	~			それ以外		~		それ以外	~		
	100kN/m ² を超える		~		3mを超える	~			100kN/m ² を超える		~		3mを超える	~		
	それ以外		~		それ以外	~			それ以外		~		それ以外	~		
	100kN/m ² を超える		~		3mを超える	~			100kN/m ² を超える		~		3mを超える	~		
	それ以外		~		それ以外	~			それ以外		~		それ以外	~		