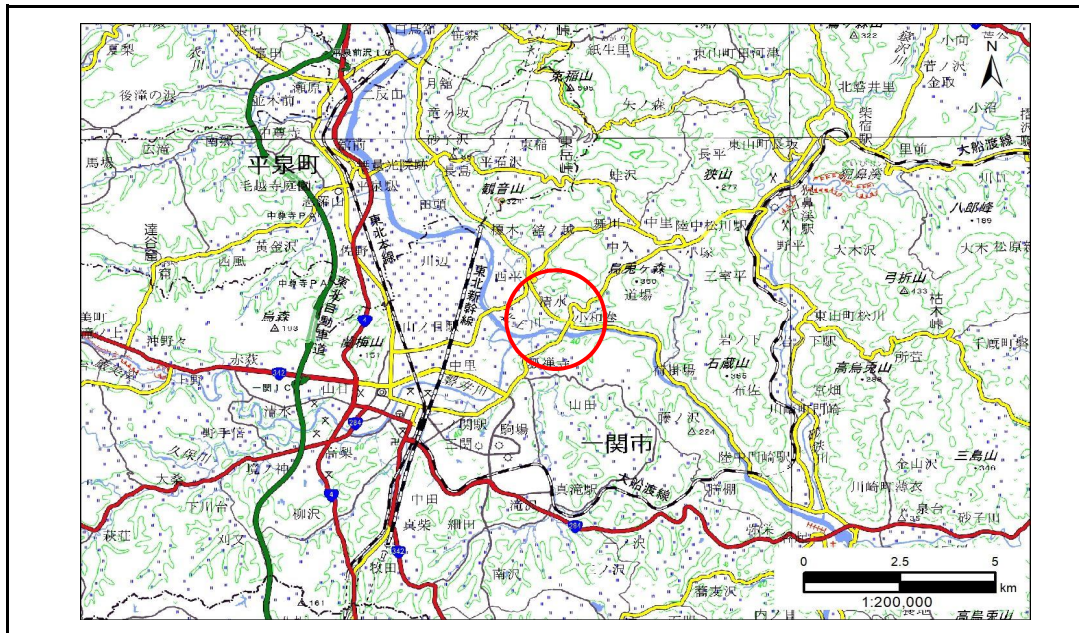


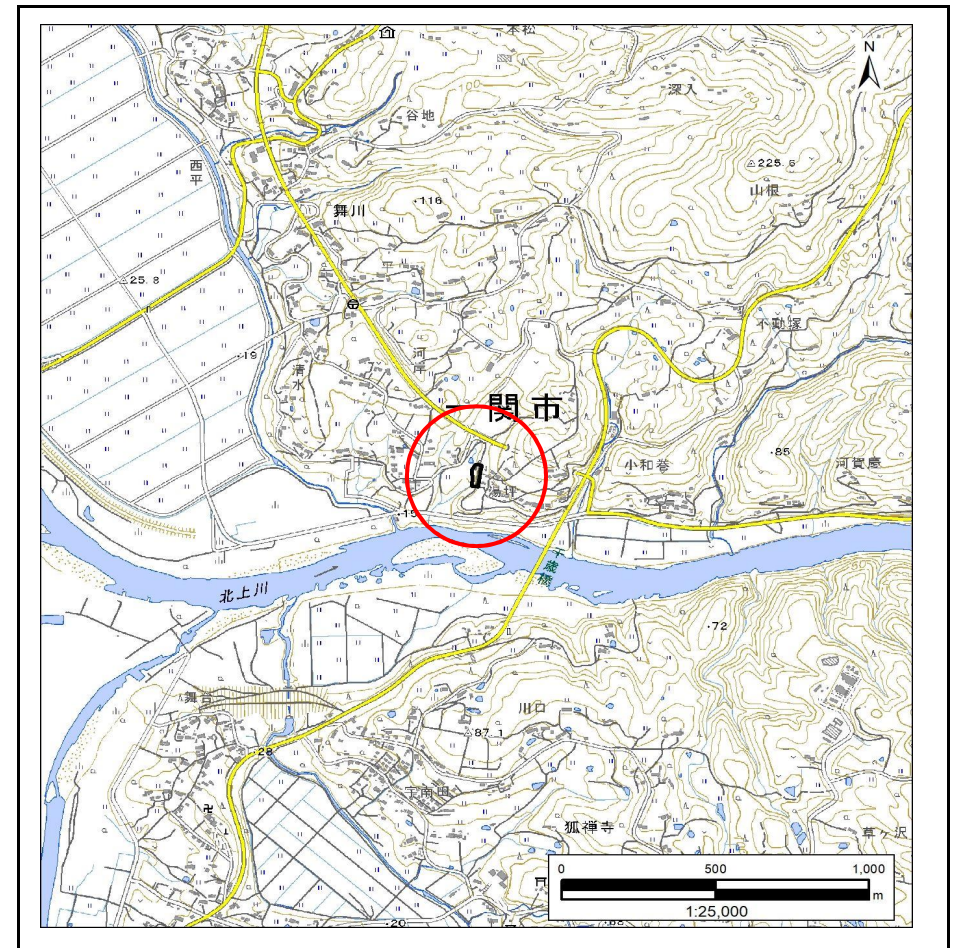
土砂災害防止に関する基礎調査(急傾斜地の崩壊)

表紙 概況、位置図

自然現象の種類	急傾斜地の崩壊
箇所番号	173BN0253
箇所名	湯坪A
所在地	一関市舞川字湯坪
調査機関	岩手県県南広域振興局土木部 一関土木センター



概況図(S=1:200,000)



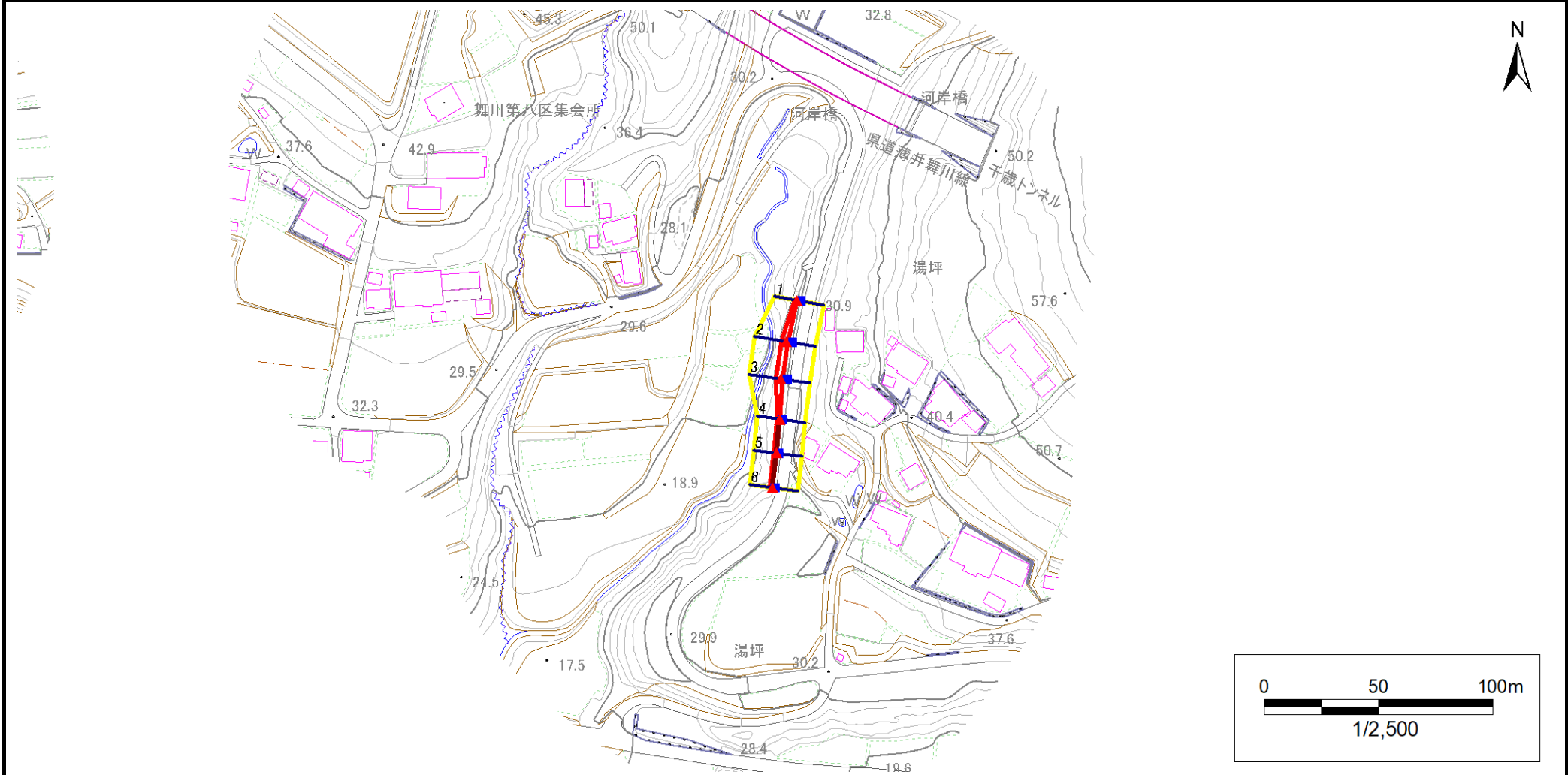
位置図(S=1:25,000)

急傾斜地の崩壊区域調書

様式3-1 危害のおそれのある土地、著しい危害のおそれのある土地の設定図

調査年度 2023年度

急傾斜地の位置 箇所番号 173BN0253 箇所名 湯坪A 所在地 一関市舞川字湯坪



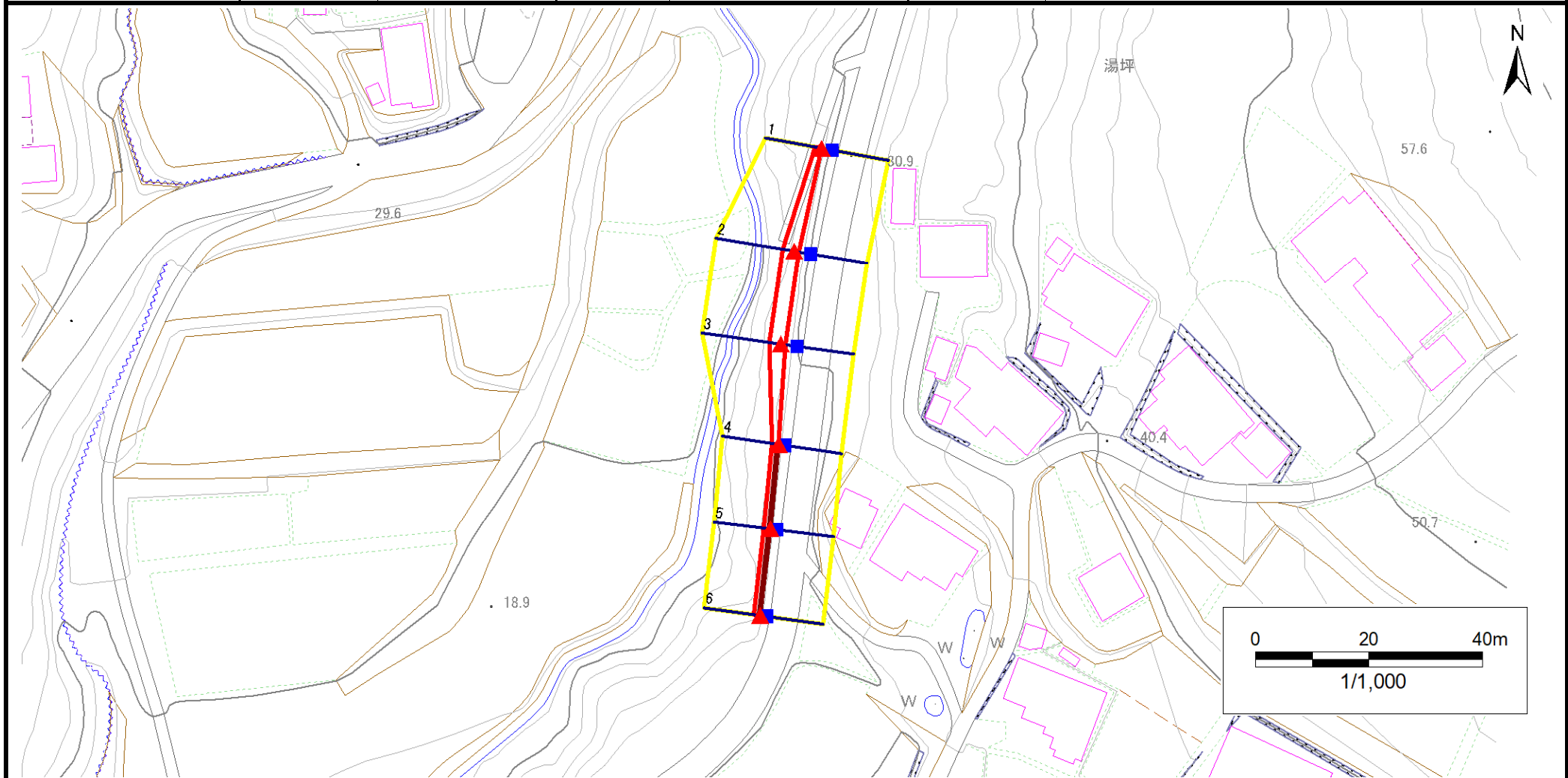
凡例	■ 上端	— 横断測線	■ 危害のおそれのある土地の区域	■ 土石等の移動による力が100kN/m ² を超える範囲
	▲ 下端		■ 著しい危害のおそれのある土地の区域	■ 土石等の堆積高が3mを超える範囲

急傾斜地の崩壊区域調書

様式3-1 危害のおそれのある土地、著しい危害のおそれのある土地の設定図

調査年度 2023年度

急傾斜地の位置 箇所番号 173BN0253 箇所名 湯坪A 所在地 一関市舞川字湯坪



凡例	■ 上端	— 横断測線	■ 危害のおそれのある土地の区域	■ 土石等の移動による力が100kN/m ² を超える範囲
	▲ 下端		■ 著しい危害のおそれのある土地の区域	■ 土石等の堆積高が3mを超える範囲

急傾斜地の崩壊区域調書

様式3-2 建築物に作用すると想定される衝撃に関する事項(1/1)

調査年度 2023年度

急傾斜地の位置		箇所番号			箇所名				所在地							
		173BN0253			湯坪A				一関市舞川字湯坪							
横断 測線 番号	急傾斜地の下端に隣接する土地								急傾斜地内							
	土石等の移動の高さと力の大きさ				土石等の堆積高さとの大きさ				土石等の移動の高さと力の大きさ				土石等の堆積高さとの大きさ			
	区分	高さ (m)	下端からの距離 (m)	力の大きさ (kN/m ²)	区分	下端からの水平 距離(m)	高さ (m)	力の大きさ (kN/m ²)	区分	高さ (m)	上端からの比高 (m)	力の大きさ (kN/m ²)	区分	上端からの比高 (m)	高さ (m)	力の大きさ (kN/m ²)
1	100kN/m ² を超える	—	— ~ —	—	3mを超える	— ~ —	—	—	100kN/m ² を超える	—	— ~ —	—	3mを超える	— ~ —	—	—
	それ以外	1.00	0.00 ~ 1.14	18.87	それ以外	0.00 ~ 1.14	2.87	14.48	それ以外	1.00	5.00 ~ 5.00	18.87	それ以外	5.00 ~ 5.00	2.87	14.48
2	100kN/m ² を超える	—	— ~ —	—	3mを超える	— ~ —	—	—	100kN/m ² を超える	—	— ~ —	—	3mを超える	— ~ —	—	—
	それ以外	1.00	0.00 ~ 2.01	27.85	それ以外	0.00 ~ 2.01	2.79	14.09	それ以外	1.00	5.00 ~ 7.00	27.85	それ以外	5.00 ~ 7.00	2.79	14.09
3	100kN/m ² を超える	—	— ~ —	—	3mを超える	— ~ —	—	—	100kN/m ² を超える	—	— ~ —	—	3mを超える	— ~ —	—	—
	それ以外	1.00	0.00 ~ 2.00	27.77	それ以外	0.00 ~ 2.00	2.79	14.10	それ以外	1.00	5.00 ~ 7.00	27.77	それ以外	5.00 ~ 7.00	2.79	14.10
4	100kN/m ² を超える	—	— ~ —	—	3mを超える	0.00 ~ 0.24	3.49	17.64	100kN/m ² を超える	—	— ~ —	—	3mを超える	5.00 ~ 5.00	3.49	17.64
	それ以外	1.00	0.00 ~ 1.13	7.90	それ以外	0.24 ~ 1.13	3.00	15.16	それ以外	1.00	5.00 ~ 5.00	7.90	それ以外	5.00 ~ 5.00	3.00	15.16
5	100kN/m ² を超える	—	— ~ —	—	3mを超える	0.00 ~ 0.24	3.50	17.68	100kN/m ² を超える	—	— ~ —	—	3mを超える	5.00 ~ 5.00	3.50	17.68
	それ以外	1.00	0.00 ~ 1.13	7.82	それ以外	0.24 ~ 1.13	3.00	15.16	それ以外	1.00	5.00 ~ 5.00	7.82	それ以外	5.00 ~ 5.00	3.00	15.16
6	100kN/m ² を超える	—	— ~ —	—	3mを超える	0.00 ~ 0.24	3.50	17.69	100kN/m ² を超える	—	— ~ —	—	3mを超える	5.00 ~ 5.00	3.50	17.69
	それ以外	1.00	0.00 ~ 1.13	7.79	それ以外	0.24 ~ 1.13	3.00	15.16	それ以外	1.00	5.00 ~ 5.00	7.79	それ以外	5.00 ~ 5.00	3.00	15.16
	100kN/m ² を超える		~		3mを超える	~			100kN/m ² を超える		~		3mを超える	~		
	それ以外		~		それ以外	~			それ以外		~		それ以外	~		
	100kN/m ² を超える		~		3mを超える	~			100kN/m ² を超える		~		3mを超える	~		
	それ以外		~		それ以外	~			それ以外		~		それ以外	~		
	100kN/m ² を超える		~		3mを超える	~			100kN/m ² を超える		~		3mを超える	~		
	それ以外		~		それ以外	~			それ以外		~		それ以外	~		
	100kN/m ² を超える		~		3mを超える	~			100kN/m ² を超える		~		3mを超える	~		
	それ以外		~		それ以外	~			それ以外		~		それ以外	~		
	100kN/m ² を超える		~		3mを超える	~			100kN/m ² を超える		~		3mを超える	~		
	それ以外		~		それ以外	~			それ以外		~		それ以外	~		
	100kN/m ² を超える		~		3mを超える	~			100kN/m ² を超える		~		3mを超える	~		
	それ以外		~		それ以外	~			それ以外		~		それ以外	~		
	100kN/m ² を超える		~		3mを超える	~			100kN/m ² を超える		~		3mを超える	~		
	それ以外		~		それ以外	~			それ以外		~		それ以外	~		