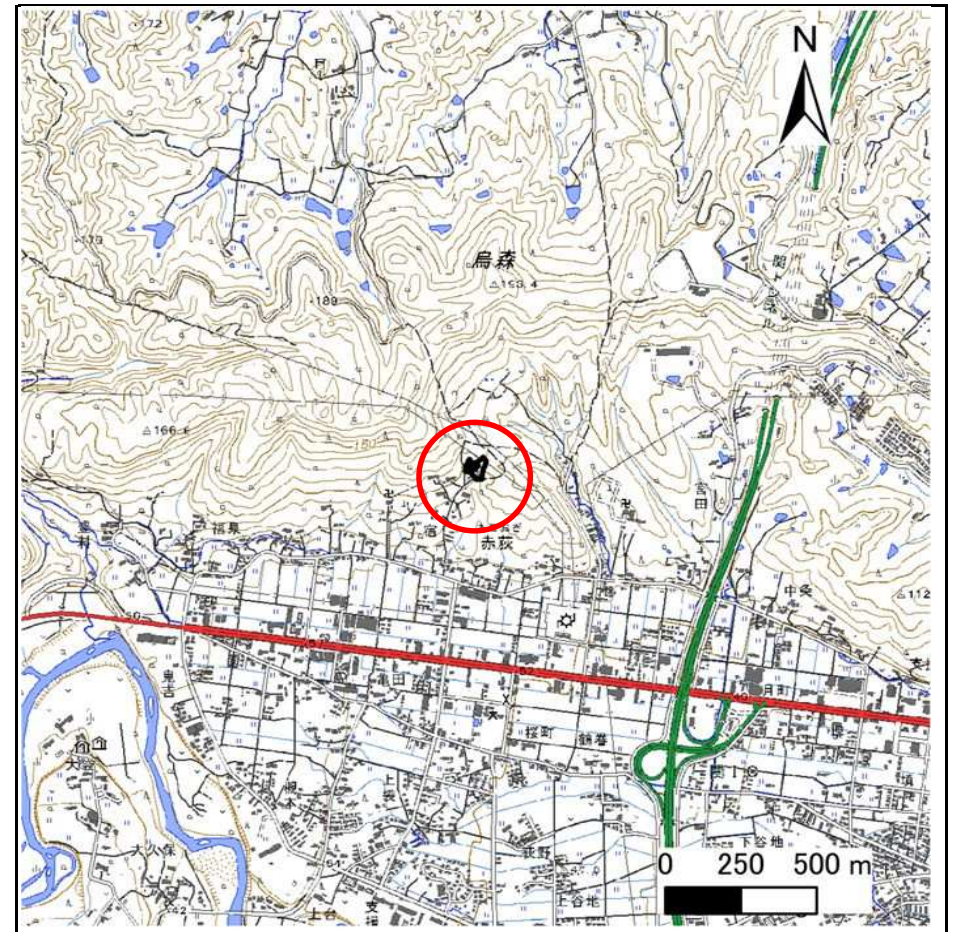
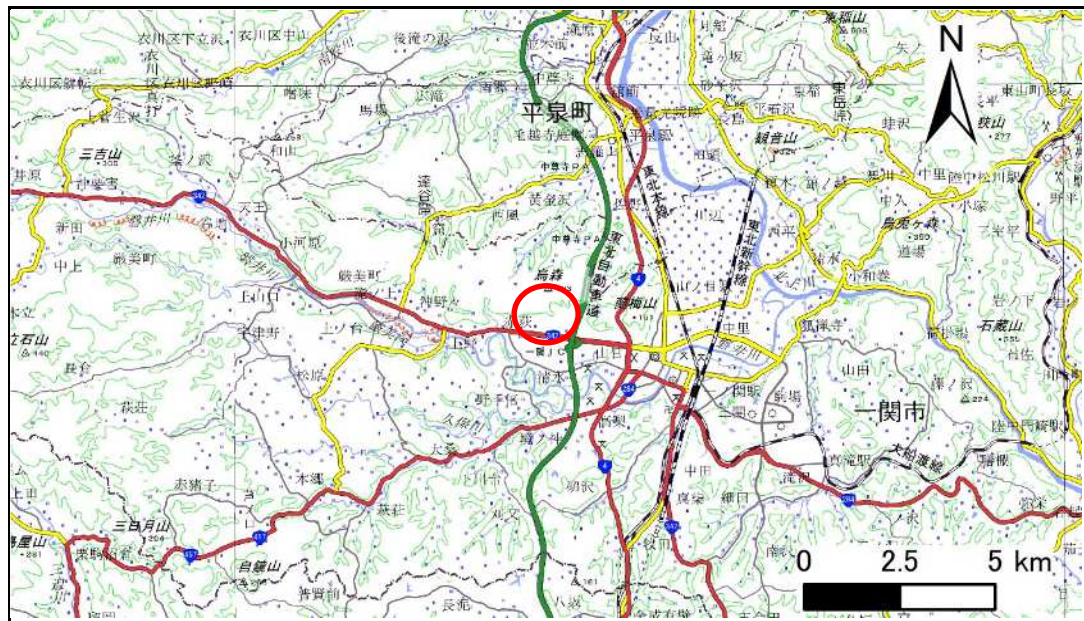


土砂災害防止に関する基礎調査(急傾斜地の崩壊)

表紙 概況、位置図

自然現象の種類	急傾斜地の崩壊
箇所番号	173AN1045-2
箇所名	宿B
所在地	一関市赤荻字宿
調査機関	岩手県南広域振興局土木部一関土木センター

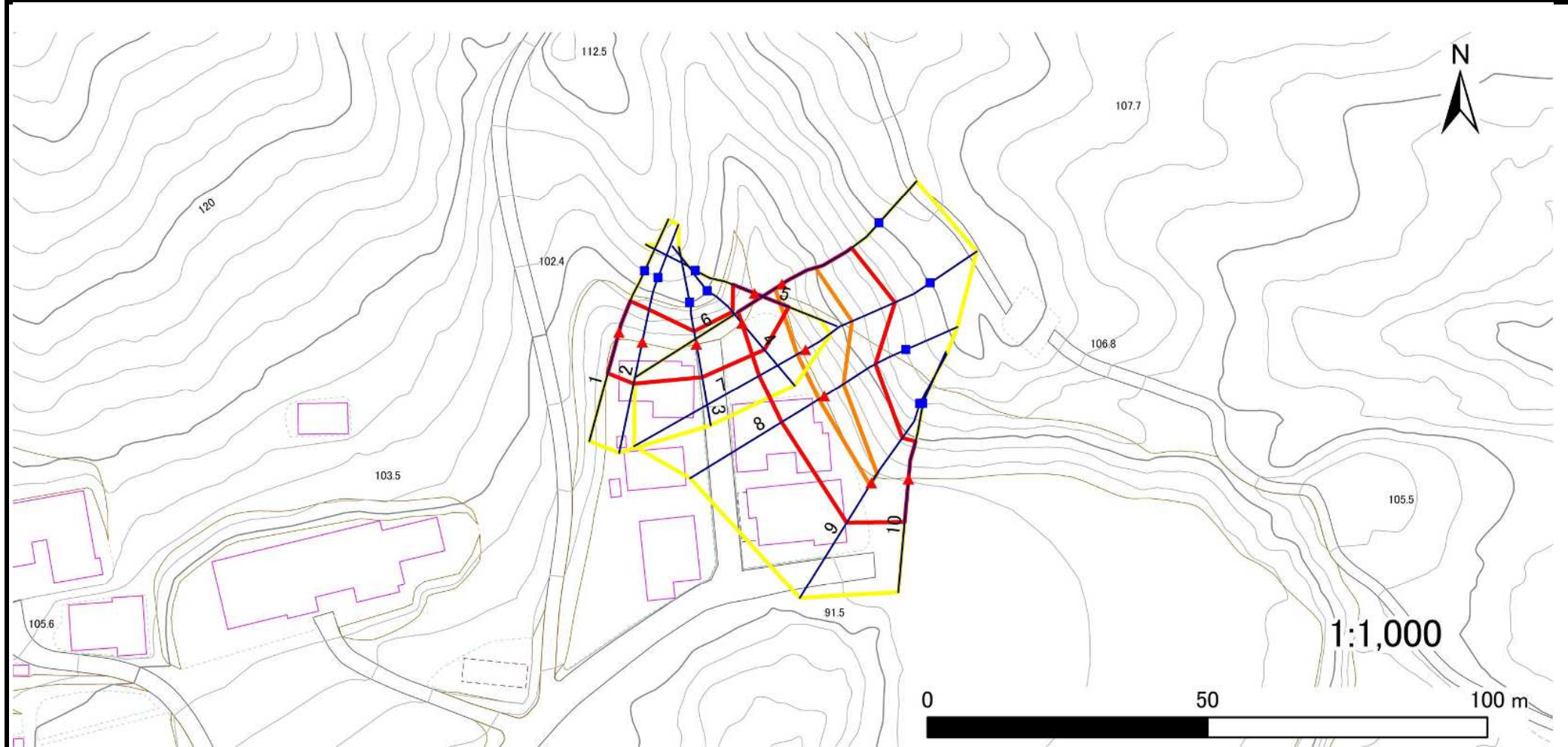


急傾斜地の崩壊区域調査

様式3-1 危害のおそれのある土地、著しい危害のおそれのある土地の設定図

調査年度 2024年度

急傾斜地の位置 箇所番号 173AN1045-2 箇所名 宿B 所在地 一関市赤荻字宿



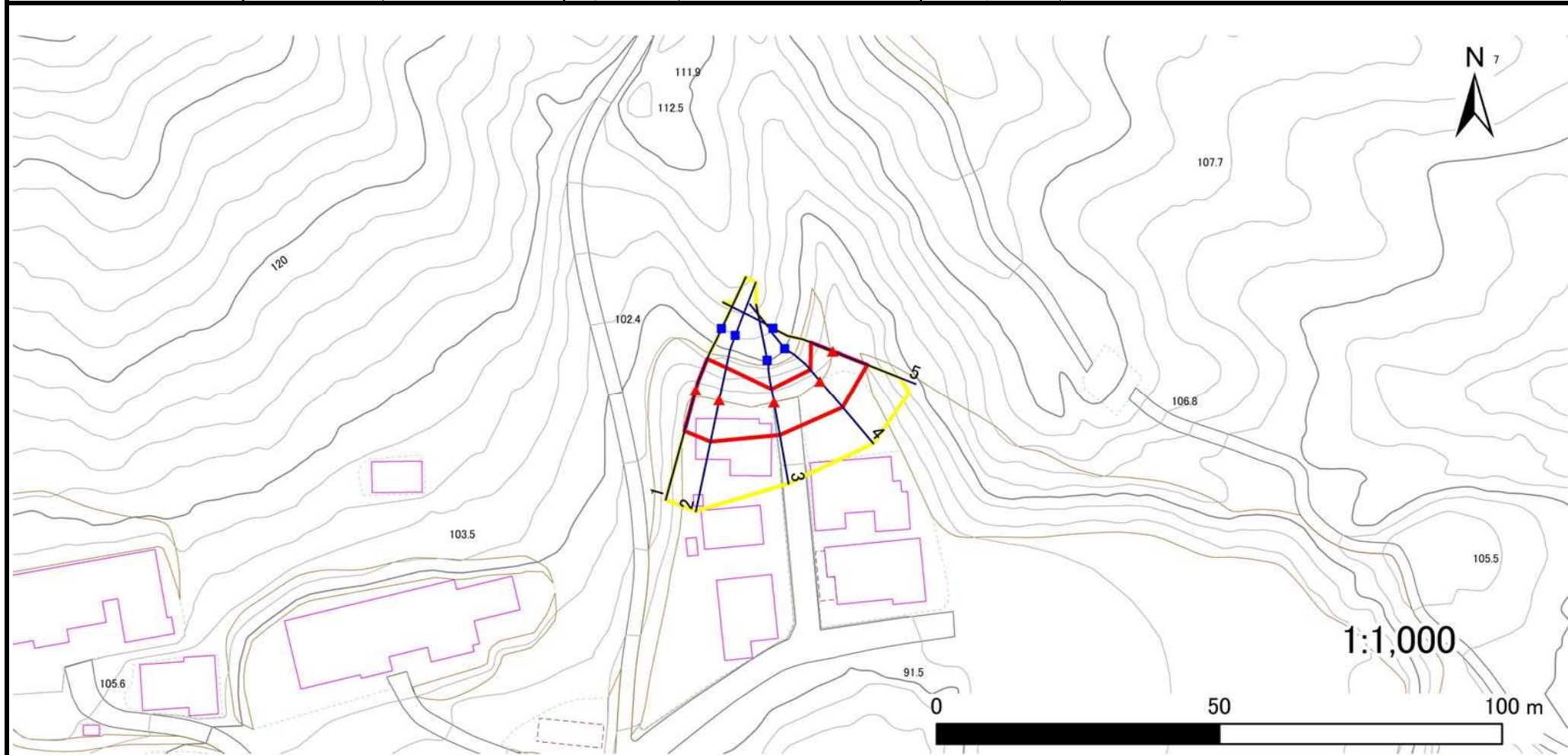
- | | | | | |
|-----------|--|--|--|---|
| 凡例 | ■ 上端 | — 横断測線 | 危害のおそれのある土地の区域 | 土石等の移動による力が 100kN/m^2 を超える範囲 |
| | ▲ 下端 | | 著しい危害のおそれのある土地の区域 | 土石等の堆積高が 3m を超える範囲 |

急傾斜地の崩壊区域調査

様式3-1 危害のおそれのある土地、著しい危害のおそれのある土地の設定図

調査年度 2024年度

急傾斜地の位置 箇所番号 173AN1045-2 箇所名 宿B 所在地 一関市赤荻字宿



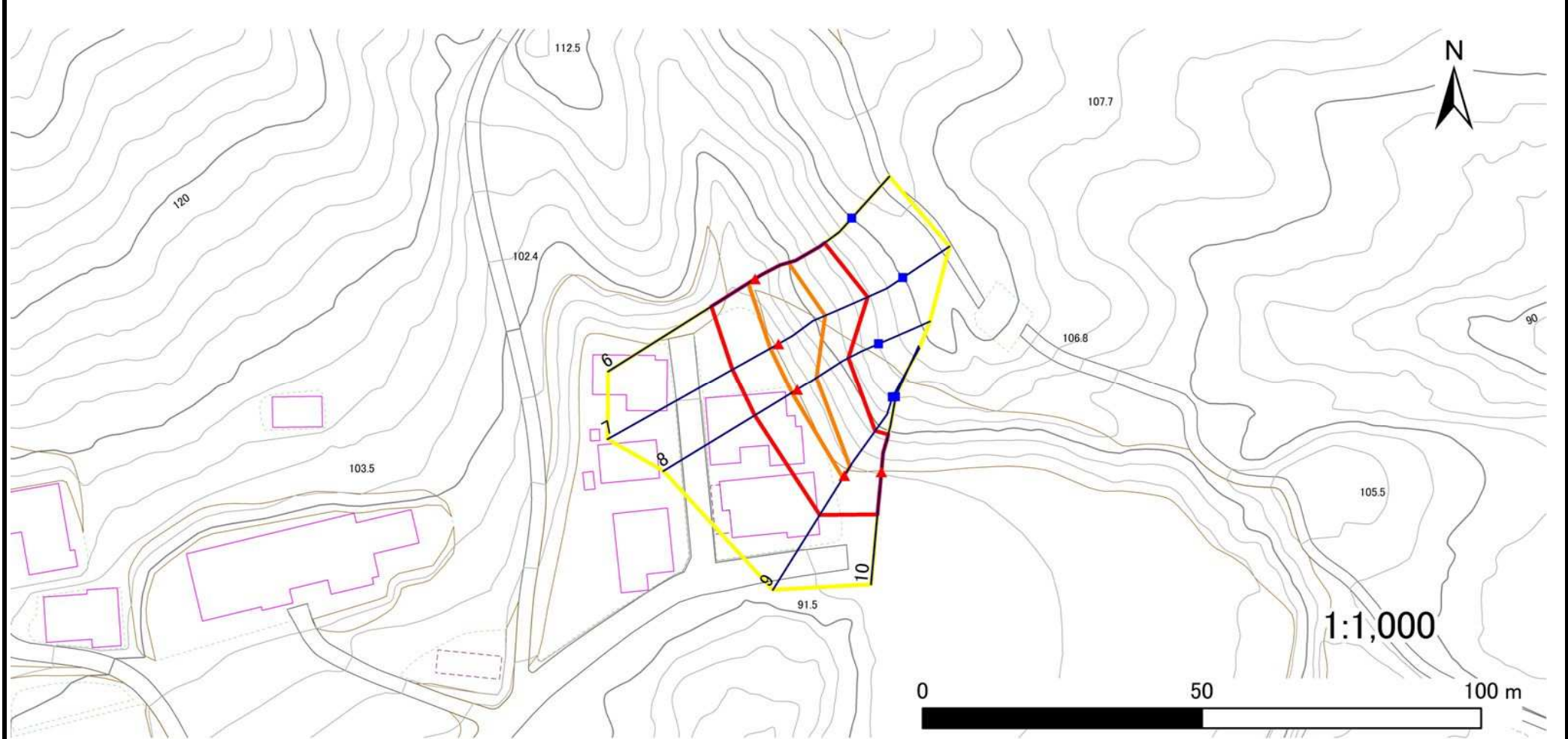
- | | | | | |
|-----------|--|--|---|--|
| 凡例 | ■ 上端 | — 横断測線 | 危害のおそれのある土地の区域 | 土石等の移動による力が 100kN/m^2 を超える範囲 |
| | ▲ 下端 | | 著しい危害のおそれのある土地の区域 | 土石等の堆積高が 3m を超える範囲 |

急傾斜地の崩壊区域調査

様式3-1 危害のおそれのある土地、著しい危害のおそれのある土地の設定図

調査年度 2024年度

急傾斜地の位置 箇所番号 173AN1045-2 箇所名 宿B 所在地 一関市赤荻字宿



凡例	■ 上端	— 横断測線	▭ 危害のおそれのある土地の区域	▭ 土石等の移動による力が 100kN/m^2 を超える範囲
	▲ 下端		▭ 著しい危害のおそれのある土地の区域	▭ 土石等の堆積高が 3m を超える範囲

急傾斜地の崩壊区域調書

様式3-2 建築物に作用すると想定される衝撃に関する事項(1/1)

調査年度

2024年度

急傾斜地の位置		箇所番号		173AN1045-2		箇所名		宿B		所在地		一関市赤荻字宿				
横断 測線 番号	急傾斜地の下端に隣接する土地								急傾斜地内							
	土石等の移動の高さと力の大きさ				土石等の堆積高さと力の大きさ				土石等の移動の高さと力の大きさ				土石等の堆積高さと力の大きさ			
	区分	高さ (m)	下端からの距離 (m)	力の大きさ (kN/m ²)	区分	下端からの水平 距離(m)	高さ (m)	力の大きさ (kN/m ²)	区分	高さ (m)	上端からの比高 (m)	力の大きさ (kN/m ²)	区分	上端からの比高 (m)	高さ (m)	力の大きさ (kN/m ²)
1	100kN/m ² を超える	—	— ~ —	—	3mを超える	— ~ —	—	—	100kN/m ² を超える	—	— ~ —	—	3mを超える	— ~ —	—	—
	それ以外	1.00	0.00 ~ 7.51	95.97	それ以外	0.00 ~ 7.51	1.84	9.30	それ以外	1.00	5.00 ~ 9.98	95.97	それ以外	5.00 ~ 9.98	1.84	9.30
2	100kN/m ² を超える	—	— ~ —	—	3mを超える	— ~ —	—	—	100kN/m ² を超える	—	— ~ —	—	3mを超える	— ~ —	—	—
	それ以外	1.00	0.00 ~ 7.50	95.93	それ以外	0.00 ~ 7.50	1.85	9.33	それ以外	1.00	5.00 ~ 9.99	95.93	それ以外	5.00 ~ 9.99	1.85	9.33
3	100kN/m ² を超える	—	— ~ —	—	3mを超える	— ~ —	—	—	100kN/m ² を超える	—	— ~ —	—	3mを超える	— ~ —	—	—
	それ以外	1.00	0.00 ~ 5.89	73.79	それ以外	0.00 ~ 5.89	1.95	9.85	それ以外	1.00	5.00 ~ 7.27	73.79	それ以外	5.00 ~ 7.27	1.95	9.85
4	100kN/m ² を超える	—	— ~ —	—	3mを超える	— ~ —	—	—	100kN/m ² を超える	—	— ~ —	—	3mを超える	— ~ —	—	—
	それ以外	1.00	0.00 ~ 6.14	77.06	それ以外	0.00 ~ 6.14	1.85	9.34	それ以外	1.00	5.00 ~ 7.24	77.06	それ以外	5.00 ~ 7.24	1.85	9.34
5	100kN/m ² を超える	—	— ~ —	—	3mを超える	— ~ —	—	—	100kN/m ² を超える	—	— ~ —	—	3mを超える	— ~ —	—	—
	それ以外	1.00	0.00 ~ 6.54	82.49	それ以外	0.00 ~ 0.00	1.69	8.56	それ以外	1.00	5.00 ~ 7.87	82.49	それ以外	5.00 ~ 7.87	1.69	8.56
6	100kN/m ² を超える	1.00	0.00 ~ 1.48	122.47	3mを超える	— ~ —	—	—	100kN/m ² を超える	1.00	10.54 ~ 15.55	122.47	3mを超える	— ~ —	—	—
	それ以外	1.00	1.48 ~ 9.26	100.00	それ以外	0.00 ~ 9.26	2.35	11.87	それ以外	1.00	5.00 ~ 10.54	100.00	それ以外	5.00 ~ 15.55	2.35	11.87
7	100kN/m ² を超える	1.00	0.00 ~ 1.69	125.95	3mを超える	— ~ —	—	—	100kN/m ² を超える	1.00	10.76 ~ 17.51	125.95	3mを超える	— ~ —	—	—
	それ以外	1.00	1.69 ~ 9.48	100.00	それ以外	0.00 ~ 9.48	2.27	11.46	それ以外	1.00	5.00 ~ 10.76	100.00	それ以外	5.00 ~ 17.51	2.27	11.46
8	100kN/m ² を超える	1.00	0.00 ~ 1.11	116.73	3mを超える	— ~ —	—	—	100kN/m ² を超える	1.00	10.63 ~ 13.99	116.73	3mを超える	— ~ —	—	—
	それ以外	1.00	1.11 ~ 8.89	100.00	それ以外	0.00 ~ 8.89	2.26	11.41	それ以外	1.00	5.00 ~ 10.63	100.00	それ以外	5.00 ~ 13.99	2.26	11.41
9	100kN/m ² を超える	1.00	0.00 ~ 0.48	107.11	3mを超える	— ~ —	—	—	100kN/m ² を超える	1.00	10.60 ~ 11.99	107.11	3mを超える	— ~ —	—	—
	それ以外	1.00	0.48 ~ 8.27	100.00	それ以外	0.00 ~ 8.27	2.13	10.76	それ以外	1.00	5.00 ~ 10.60	100.00	それ以外	5.00 ~ 11.99	2.13	10.76
10	100kN/m ² を超える	—	— ~ —	—	3mを超える	— ~ —	—	—	100kN/m ² を超える	—	— ~ —	—	3mを超える	— ~ —	—	—
	それ以外	1.00	0.00 ~ 7.57	96.81	それ以外	0.00 ~ 7.57	2.14	10.83	それ以外	1.00	5.00 ~ 10.01	96.81	それ以外	5.00 ~ 10.01	2.14	10.83
	100kN/m ² を超える		~		3mを超える	~			100kN/m ² を超える		~		3mを超える	~		
	それ以外		~		それ以外	~			それ以外		~		それ以外	~		
	100kN/m ² を超える		~		3mを超える	~			100kN/m ² を超える		~		3mを超える	~		
	それ以外		~		それ以外	~			それ以外		~		それ以外	~		
	100kN/m ² を超える		~		3mを超える	~			100kN/m ² を超える		~		3mを超える	~		
	それ以外		~		それ以外	~			それ以外		~		それ以外	~		
	100kN/m ² を超える		~		3mを超える	~			100kN/m ² を超える		~		3mを超える	~		
	それ以外		~		それ以外	~			それ以外		~		それ以外	~		