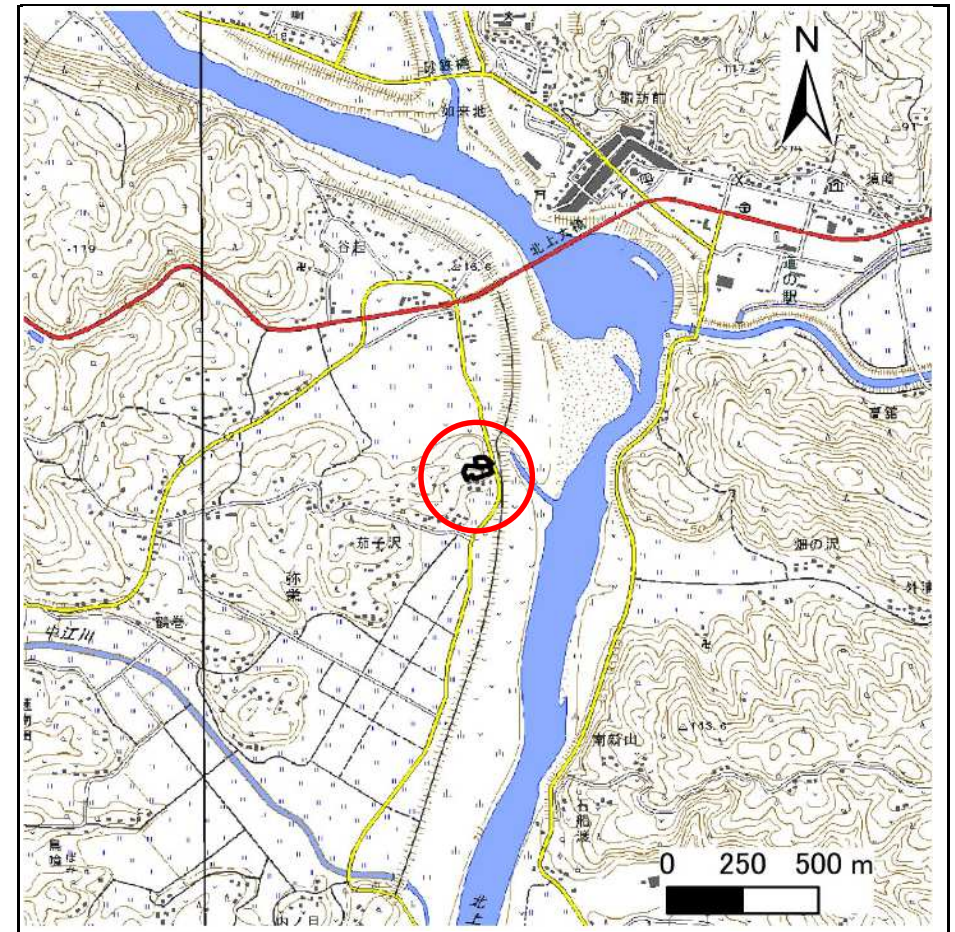


# 土砂災害防止に関する基礎調査(急傾斜地の崩壊)

表紙 概況、位置図

|         |                      |
|---------|----------------------|
| 自然現象の種類 | 急傾斜地の崩壊              |
| 箇所番号    | 173AN0456-2          |
| 箇所名     | 茄子沢                  |
| 所在地     | 一関市弥栄字茄子沢            |
| 調査機関    | 岩手県南広域振興局土木部一関土木センター |

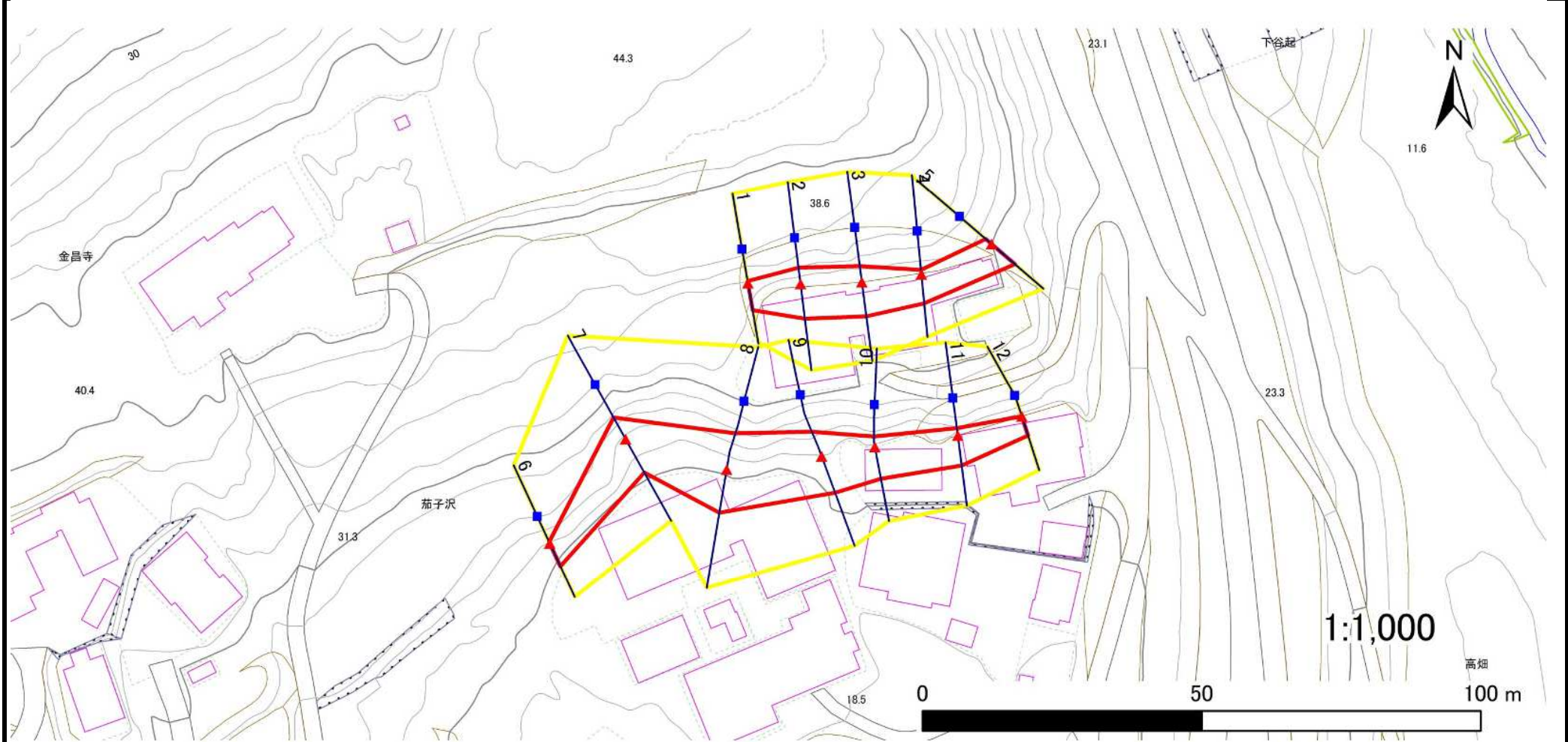


# 急傾斜地の崩壊区域調査

様式3-1 危害のおそれのある土地、著しい危害のおそれのある土地の設定図

調査年度 2024年度

急傾斜地の位置 箇所番号 173AN0456-2 箇所名 茄子沢 所在地 一関市弥栄字茄子沢



1:1,000

高畑

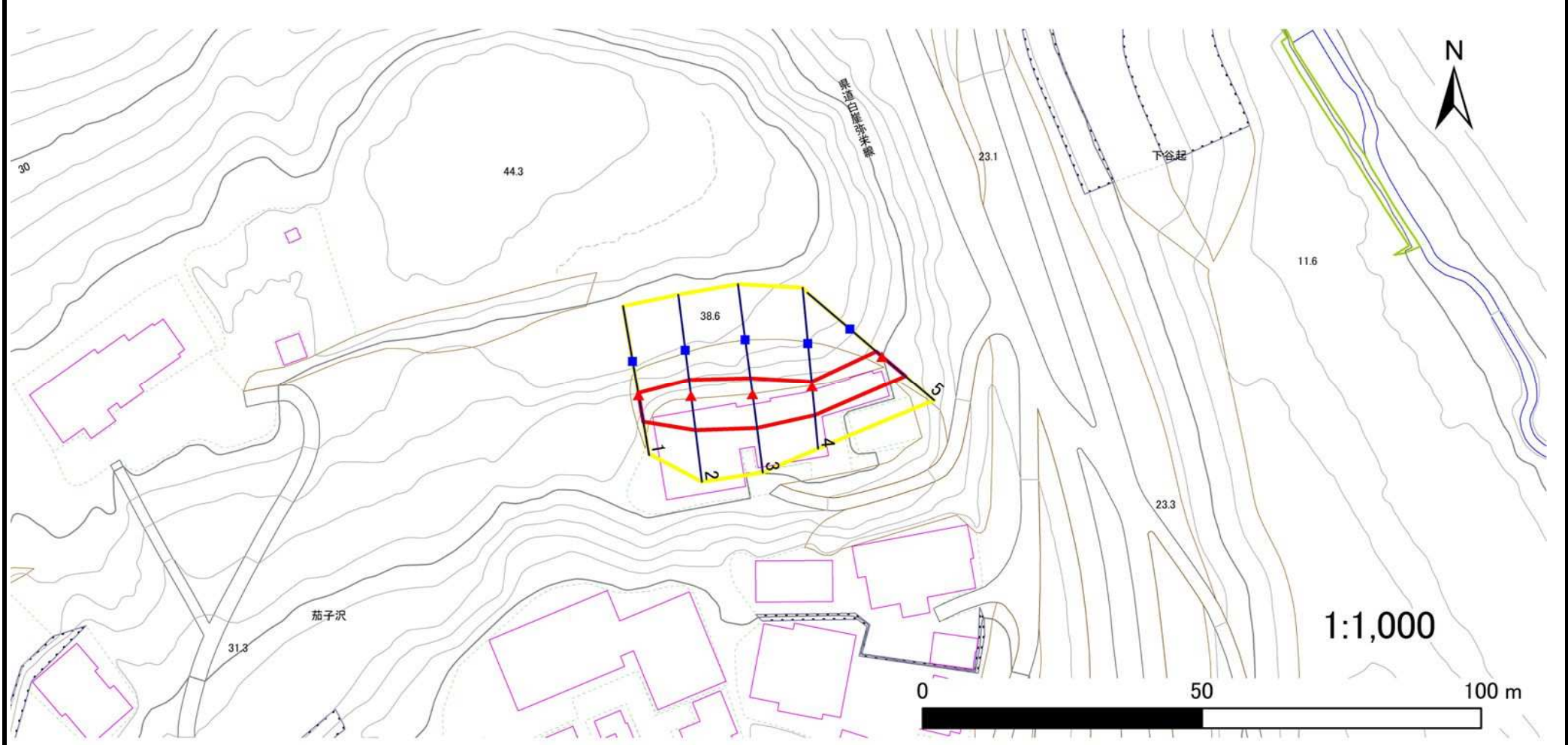
- |           |  |  |   |  |
|-----------|--|--|---|--|
| <b>凡例</b> | <span style="color: blue;">■</span> 上端 | <span style="color: blue;">—</span> 横断測線 | <span style="border: 1px solid yellow; padding: 2px;"> </span> 危害のおそれのある土地の区域 | <span style="border: 1px solid orange; padding: 2px;"> </span> 土石等の移動による力が $100\text{kN/m}^2$ を超える範囲 |
|           | <span style="color: red;">▲</span> 下端  |  | <span style="border: 1px solid red; padding: 2px;"> </span> 著しい危害のおそれのある土地の区域 | <span style="border: 1px solid darkred; padding: 2px;"> </span> 土石等の堆積高が $3\text{m}$ を超える範囲          |

# 急傾斜地の崩壊区域調書

様式3-1 危害のおそれのある土地、著しい危害のおそれのある土地の設定図

調査年度 2024年度

急傾斜地の位置 箇所番号 173AN0456-2 箇所名 茄子沢 所在地 一関市弥栄字茄子沢



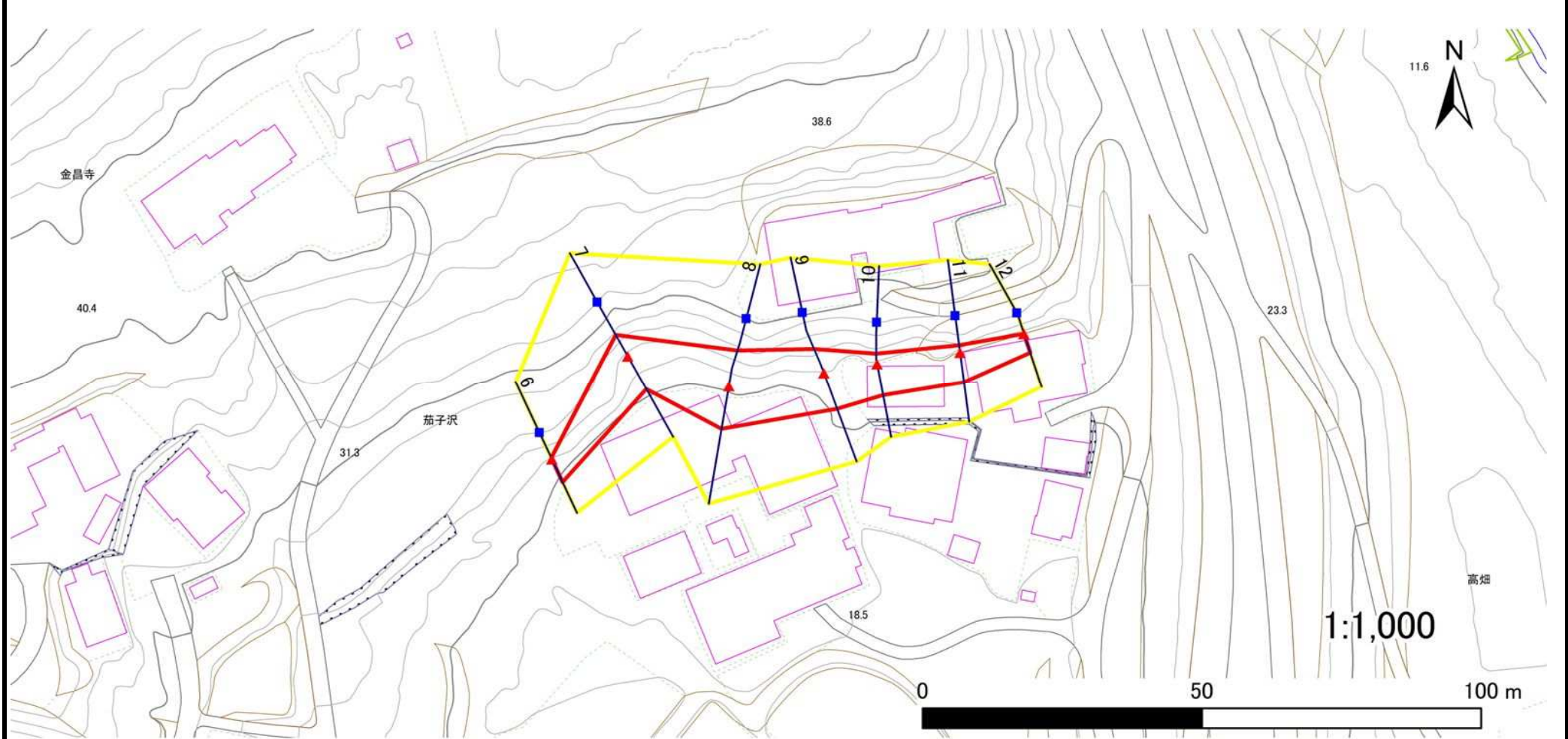
|    |      |        |                     |   |
|----|------|--------|---------------------|---|
| 凡例 | ■ 上端 | — 横断測線 | ■ 危害のおそれのある土地の区域    | ■ 土石等の移動による力が $100\text{kN/m}^2$ を超える範囲 |
|    | ▲ 下端 |        | ■ 著しい危害のおそれのある土地の区域 | ■ 土石等の堆積高が $3\text{m}$ を超える範囲           |

# 急傾斜地の崩壊区域調書

様式3-1 危害のおそれのある土地、著しい危害のおそれのある土地の設定図

調査年度 2024年度

急傾斜地の位置 箇所番号 173AN0456-2 箇所名 茄子沢 所在地 一関市弥栄字茄子沢



- |           |  |  |   |  |
|-----------|--|--|---|--|
| <b>凡例</b> | <span style="color: blue;">■</span> 上端 | <span style="color: blue;">—</span> 横断測線 | <span style="border: 2px solid yellow; padding: 2px;"> </span> 危害のおそれのある土地の区域 | <span style="border: 2px solid orange; padding: 2px;"> </span> 土石等の移動による力が $100\text{kN/m}^2$ を超える範囲 |
|           | <span style="color: red;">▲</span> 下端  |  | <span style="border: 2px solid red; padding: 2px;"> </span> 著しい危害のおそれのある土地の区域 | <span style="border: 2px solid red; padding: 2px;"> </span> 土石等の堆積高が $3\text{m}$ を超える範囲              |

# 急傾斜地の崩壊区域調書

様式3-2 建築物に作用すると想定される衝撃に関する事項(1/1)

調査年度 2024年度

| 急傾斜地の位置        |                           | 173AN0456-2 |                |                               | 箇所名            |                  | 茄子沢       |                               | 所在地                       |           | 一関市弥栄字茄子沢      |                               |                |                |           |                               |
|----------------|---------------------------|-------------|----------------|-------------------------------|----------------|------------------|-----------|-------------------------------|---------------------------|-----------|----------------|-------------------------------|----------------|----------------|-----------|-------------------------------|
| 横断<br>測線<br>番号 | 急傾斜地の下端に隣接する土地            |             |                |                               |                |                  |           |                               | 急傾斜地内                     |           |                |                               |                |                |           |                               |
|                | 土石等の移動の高さと力の大きさ           |             |                |                               | 土石等の堆積高さと力の大きさ |                  |           |                               | 土石等の移動の高さと力の大きさ           |           |                |                               | 土石等の堆積高さと力の大きさ |                |           |                               |
|                | 区分                        | 高さ<br>(m)   | 下端からの距離<br>(m) | 力の大きさ<br>(kN/m <sup>2</sup> ) | 区分             | 下端からの水平<br>距離(m) | 高さ<br>(m) | 力の大きさ<br>(kN/m <sup>2</sup> ) | 区分                        | 高さ<br>(m) | 上端からの比高<br>(m) | 力の大きさ<br>(kN/m <sup>2</sup> ) | 区分             | 上端からの比高<br>(m) | 高さ<br>(m) | 力の大きさ<br>(kN/m <sup>2</sup> ) |
| 1              | 100kN/m <sup>2</sup> を超える | —           | — ~ —          | —                             | 3mを超える         | — ~ —            | —         | —                             | 100kN/m <sup>2</sup> を超える | —         | — ~ —          | —                             | 3mを超える         | — ~ —          | —         | —                             |
|                | それ以外                      | 1.00        | 0.00 ~ 4.86    | 60.50                         | それ以外           | 0.00 ~ 4.86      | 1.86      | 9.41                          | それ以外                      | 1.00      | 5.00 ~ 5.30    | 60.50                         | それ以外           | 5.00 ~ 5.30    | 1.86      | 9.41                          |
| 2              | 100kN/m <sup>2</sup> を超える | —           | — ~ —          | —                             | 3mを超える         | — ~ —            | —         | —                             | 100kN/m <sup>2</sup> を超える | —         | — ~ —          | —                             | 3mを超える         | — ~ —          | —         | —                             |
|                | それ以外                      | 1.00        | 0.00 ~ 6.21    | 78.01                         | それ以外           | 0.00 ~ 6.21      | 1.92      | 9.72                          | それ以外                      | 1.00      | 5.00 ~ 7.70    | 78.01                         | それ以外           | 5.00 ~ 7.70    | 1.92      | 9.72                          |
| 3              | 100kN/m <sup>2</sup> を超える | —           | — ~ —          | —                             | 3mを超える         | — ~ —            | —         | —                             | 100kN/m <sup>2</sup> を超える | —         | — ~ —          | —                             | 3mを超える         | — ~ —          | —         | —                             |
|                | それ以外                      | 1.00        | 0.00 ~ 6.13    | 76.84                         | それ以外           | 0.00 ~ 0.00      | 1.72      | 8.70                          | それ以外                      | 1.00      | 5.00 ~ 7.05    | 76.84                         | それ以外           | 5.00 ~ 7.05    | 1.72      | 8.70                          |
| 4              | 100kN/m <sup>2</sup> を超える | —           | — ~ —          | —                             | 3mを超える         | — ~ —            | —         | —                             | 100kN/m <sup>2</sup> を超える | —         | — ~ —          | —                             | 3mを超える         | — ~ —          | —         | —                             |
|                | それ以外                      | 1.00        | 0.00 ~ 5.19    | 64.68                         | それ以外           | 0.00 ~ 0.00      | 1.72      | 8.72                          | それ以外                      | 1.00      | 5.00 ~ 5.57    | 64.68                         | それ以外           | 5.00 ~ 5.57    | 1.72      | 8.72                          |
| 5              | 100kN/m <sup>2</sup> を超える | —           | — ~ —          | —                             | 3mを超える         | — ~ —            | —         | —                             | 100kN/m <sup>2</sup> を超える | —         | — ~ —          | —                             | 3mを超える         | — ~ —          | —         | —                             |
|                | それ以外                      | 1.00        | 0.00 ~ 5.50    | 68.60                         | それ以外           | 0.00 ~ 5.50      | 1.81      | 9.15                          | それ以外                      | 1.00      | 5.00 ~ 6.10    | 68.60                         | それ以外           | 5.00 ~ 6.10    | 1.81      | 9.15                          |
| 6              | 100kN/m <sup>2</sup> を超える | —           | — ~ —          | —                             | 3mを超える         | — ~ —            | —         | —                             | 100kN/m <sup>2</sup> を超える | —         | — ~ —          | —                             | 3mを超える         | — ~ —          | —         | —                             |
|                | それ以外                      | 1.00        | 0.00 ~ 4.50    | 56.12                         | それ以外           | 0.00 ~ 4.50      | 1.98      | 10.03                         | それ以外                      | 1.00      | 5.00 ~ 5.26    | 56.12                         | それ以外           | 5.00 ~ 5.26    | 1.98      | 10.03                         |
| 7              | 100kN/m <sup>2</sup> を超える | —           | — ~ —          | —                             | 3mを超える         | — ~ —            | —         | —                             | 100kN/m <sup>2</sup> を超える | —         | — ~ —          | —                             | 3mを超える         | — ~ —          | —         | —                             |
|                | それ以外                      | 1.00        | 0.00 ~ 6.79    | 85.83                         | それ以外           | 0.00 ~ 0.00      | 1.75      | 8.83                          | それ以外                      | 1.00      | 5.00 ~ 8.27    | 85.83                         | それ以外           | 5.00 ~ 8.27    | 1.75      | 8.83                          |
| 8              | 100kN/m <sup>2</sup> を超える | —           | — ~ —          | —                             | 3mを超える         | — ~ —            | —         | —                             | 100kN/m <sup>2</sup> を超える | —         | — ~ —          | —                             | 3mを超える         | — ~ —          | —         | —                             |
|                | それ以外                      | 1.00        | 0.00 ~ 7.75    | 99.52                         | それ以外           | 0.00 ~ 7.75      | 2.28      | 11.51                         | それ以外                      | 1.00      | 5.00 ~ 10.60   | 99.52                         | それ以外           | 5.00 ~ 10.60   | 2.28      | 11.51                         |
| 9              | 100kN/m <sup>2</sup> を超える | —           | — ~ —          | —                             | 3mを超える         | — ~ —            | —         | —                             | 100kN/m <sup>2</sup> を超える | —         | — ~ —          | —                             | 3mを超える         | — ~ —          | —         | —                             |
|                | それ以外                      | 1.00        | 0.00 ~ 6.86    | 86.76                         | それ以外           | 0.00 ~ 0.00      | 1.73      | 8.75                          | それ以外                      | 1.00      | 5.00 ~ 8.42    | 86.76                         | それ以外           | 5.00 ~ 8.42    | 1.73      | 8.75                          |
| 10             | 100kN/m <sup>2</sup> を超える | —           | — ~ —          | —                             | 3mを超える         | — ~ —            | —         | —                             | 100kN/m <sup>2</sup> を超える | —         | — ~ —          | —                             | 3mを超える         | — ~ —          | —         | —                             |
|                | それ以外                      | 1.00        | 0.00 ~ 5.72    | 71.45                         | それ以外           | 0.00 ~ 5.72      | 1.88      | 9.50                          | それ以外                      | 1.00      | 5.00 ~ 6.64    | 71.45                         | それ以外           | 5.00 ~ 6.64    | 1.88      | 9.50                          |
| 11             | 100kN/m <sup>2</sup> を超える | —           | — ~ —          | —                             | 3mを超える         | — ~ —            | —         | —                             | 100kN/m <sup>2</sup> を超える | —         | — ~ —          | —                             | 3mを超える         | — ~ —          | —         | —                             |
|                | それ以外                      | 1.00        | 0.00 ~ 5.35    | 66.68                         | それ以外           | 0.00 ~ 5.35      | 1.92      | 9.73                          | それ以外                      | 1.00      | 5.00 ~ 6.24    | 66.68                         | それ以外           | 5.00 ~ 6.24    | 1.92      | 9.73                          |
| 12             | 100kN/m <sup>2</sup> を超える | —           | — ~ —          | —                             | 3mを超える         | — ~ —            | —         | —                             | 100kN/m <sup>2</sup> を超える | —         | — ~ —          | —                             | 3mを超える         | — ~ —          | —         | —                             |
|                | それ以外                      | 1.00        | 0.00 ~ 3.56    | 44.98                         | それ以外           | 0.00 ~ 3.56      | 2.19      | 11.06                         | それ以外                      | 1.00      | 5.00 ~ 5.00    | 44.98                         | それ以外           | 5.00 ~ 5.00    | 2.19      | 11.06                         |
|                | 100kN/m <sup>2</sup> を超える |             | ~              |                               | 3mを超える         | ~                |           |                               | 100kN/m <sup>2</sup> を超える |           | ~              |                               | 3mを超える         | ~              |           |                               |
|                | それ以外                      |             | ~              |                               | それ以外           | ~                |           |                               | それ以外                      |           | ~              |                               | それ以外           | ~              |           |                               |
|                | 100kN/m <sup>2</sup> を超える |             | ~              |                               | 3mを超える         | ~                |           |                               | 100kN/m <sup>2</sup> を超える |           | ~              |                               | 3mを超える         | ~              |           |                               |
|                | それ以外                      |             | ~              |                               | それ以外           | ~                |           |                               | それ以外                      |           | ~              |                               | それ以外           | ~              |           |                               |
|                | 100kN/m <sup>2</sup> を超える |             | ~              |                               | 3mを超える         | ~                |           |                               | 100kN/m <sup>2</sup> を超える |           | ~              |                               | 3mを超える         | ~              |           |                               |
|                | それ以外                      |             | ~              |                               | それ以外           | ~                |           |                               | それ以外                      |           | ~              |                               | それ以外           | ~              |           |                               |