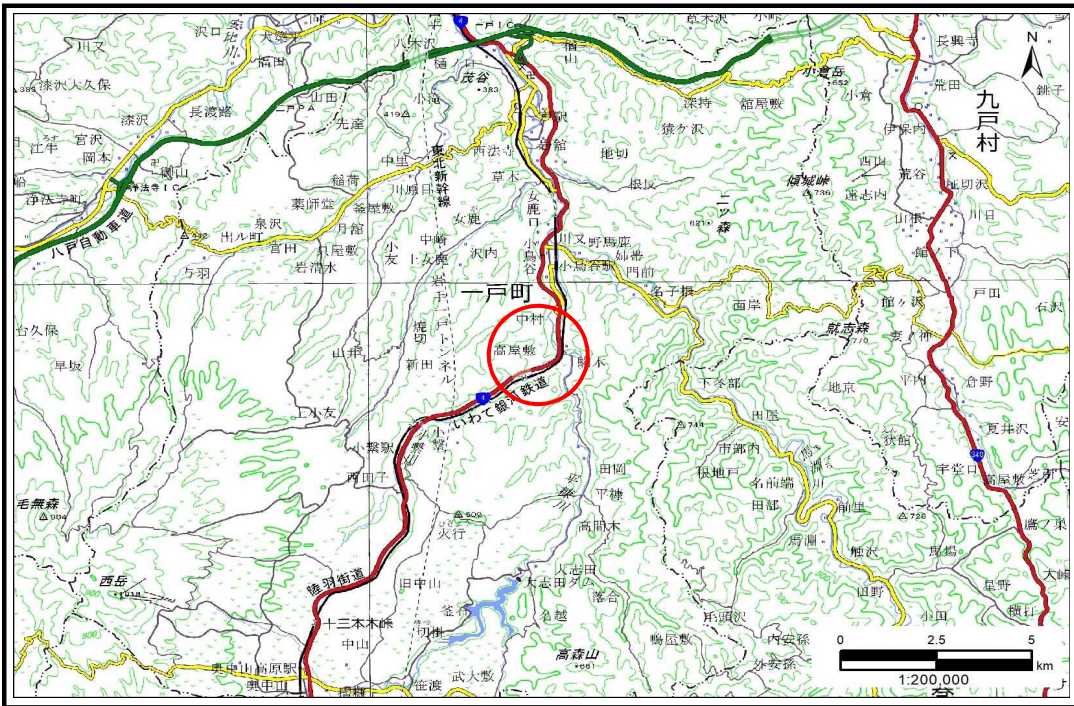


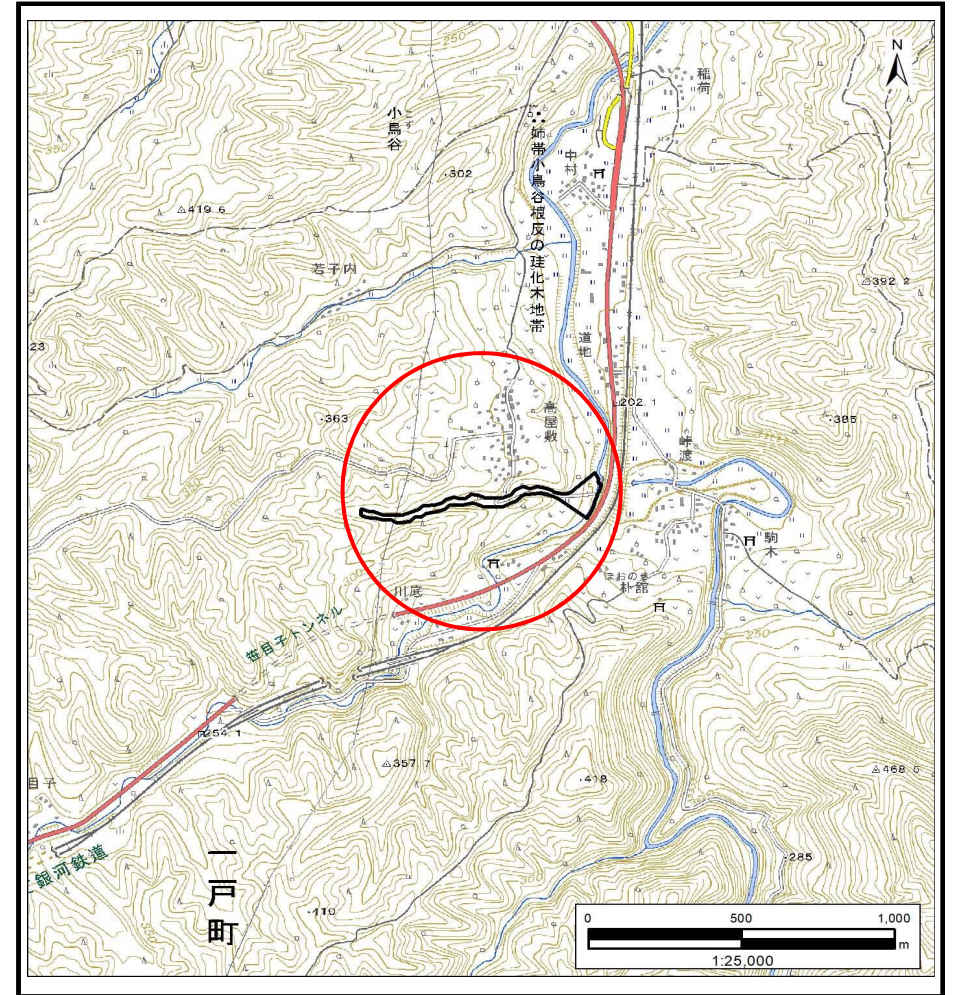
土砂災害防止に関する基礎調査(土石流)

表紙 概況,位置図

自然現象の種類	土石流
溪流番号	BN524015-1
水系名	馬淵川
河川名	小繫川
溪流名	高屋敷1
所在地	二戸郡一戸町小鳥谷字高屋敷
調査機関	岩手県北広域振興局土木部 二戸土木センター



概況図(S=1:200,000)



位置図(S=1:25,000)

土石流区域調査

様式3-1 危害のおそれのある土地、著しい危害のおそれのある土地の設定図(A3)

調査年度

2023年度

溪流の位置

溪流番号

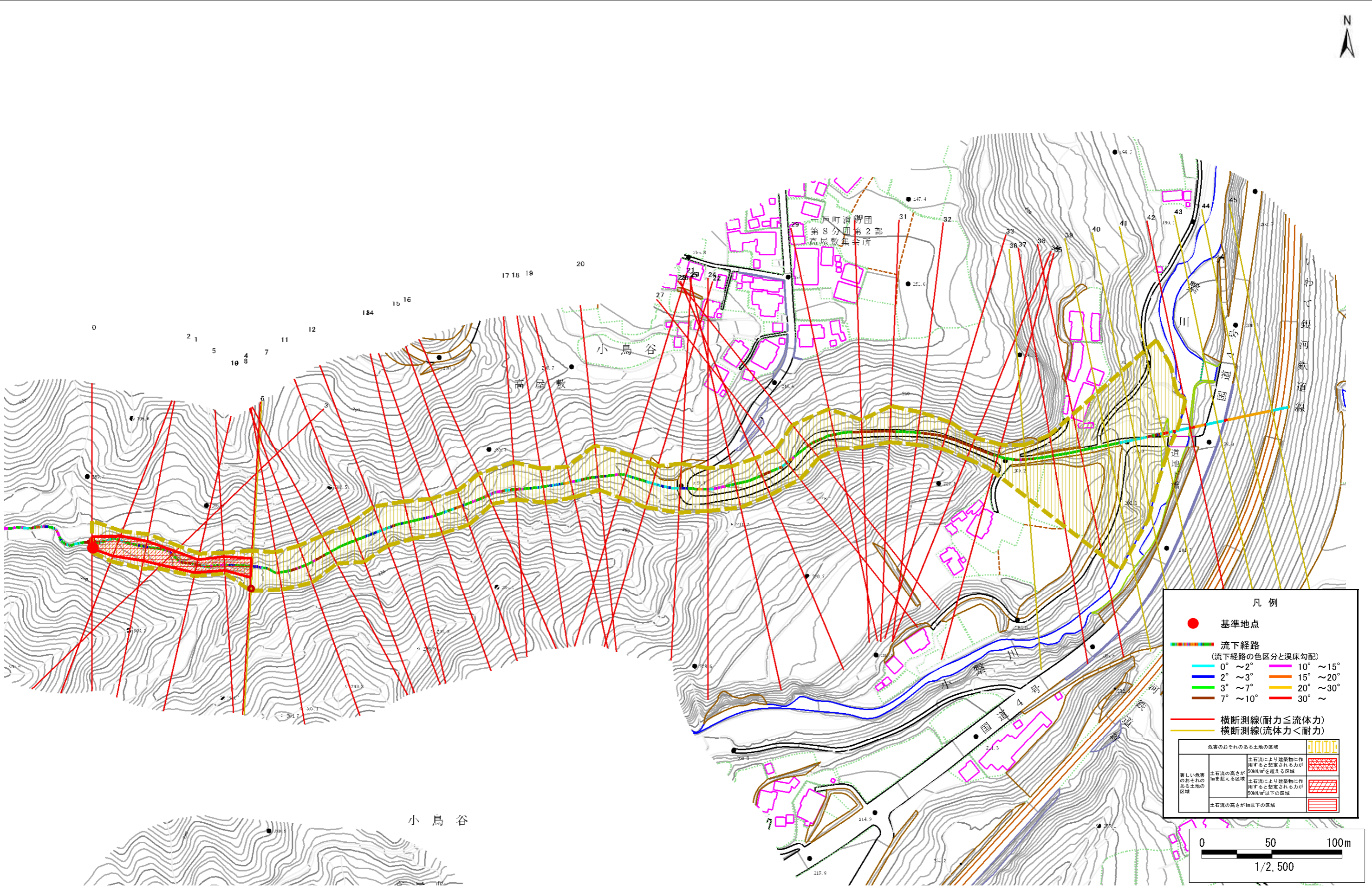
BN524015-1

溪流名

高屋敷1

所在地

二戸郡一戸町小鳥谷字高屋敷



土石流区域調査書

様式3-2 建築物に作用すると想定される衝撃に関する事項

調査年度 2023年度

渓流の位置
渓流番号 *BN524015-1*
渓流名
高屋敷1
所在地
二戸郡一戸町小鳥谷字高屋敷

横断測線番号	土石流の高さh(m)	土石流の流体力Fd(kN/m ²)	建築物の耐力P2(kN/m ²)	横断測線番号	土石流の高さh(m)	土石流の流体力Fd(kN/m ²)	建築物の耐力P2(kN/m ²)
No.0	1.67	32.08	5.37	No.27	1.29	15.60	6.34
No.1	1.16	18.82	6.81	No.28	1.14	13.85	6.92
No.2	1.23	18.76	6.56	No.29	1.15	14.05	6.88
No.3	1.23	18.16	6.55	No.30	1.35	18.17	6.14
No.4	1.57	24.60	5.57	No.31	1.14	15.57	6.89
No.5	1.53	24.03	5.65	No.32	1.13	16.72	6.98
No.6	1.26	18.32	6.43	No.33	1.20	20.32	6.66
No.7	0.76	9.33	9.55	No.34	1.39	24.57	6.01
No.8	1.22	16.24	6.58	No.35	1.27	22.05	6.41
No.9	1.16	14.76	6.83	No.36	0.70	10.07	10.28
No.10	1.21	15.65	6.62	No.37	1.35	24.57	6.14
No.11	1.14	14.34	6.91	No.38	1.23	22.24	6.54
No.12	1.18	14.31	6.76	No.39	0.69	10.18	10.32
No.13	1.08	12.91	7.22	No.40	0.70	9.81	10.16
No.14	1.09	13.01	7.16	No.41	0.72	9.52	10.03
No.15	1.15	14.10	6.86	No.42	0.67	10.72	10.56
No.16	1.35	17.04	6.13	No.43	0.80	7.69	9.18
No.17	1.22	15.08	6.58	No.44	1.10	2.72	7.11
No.18	1.31	16.86	6.26	No.45	0.00	0.00	0.00
No.19	1.35	17.78	6.15				
No.20	1.15	13.94	6.85				
No.21	1.18	14.44	6.73				
No.22	1.02	11.54	7.53				
No.23	0.92	9.35	8.17				
No.24	1.13	13.07	6.94				
No.25	1.06	11.95	7.33				
No.26	1.11	12.33	7.07				