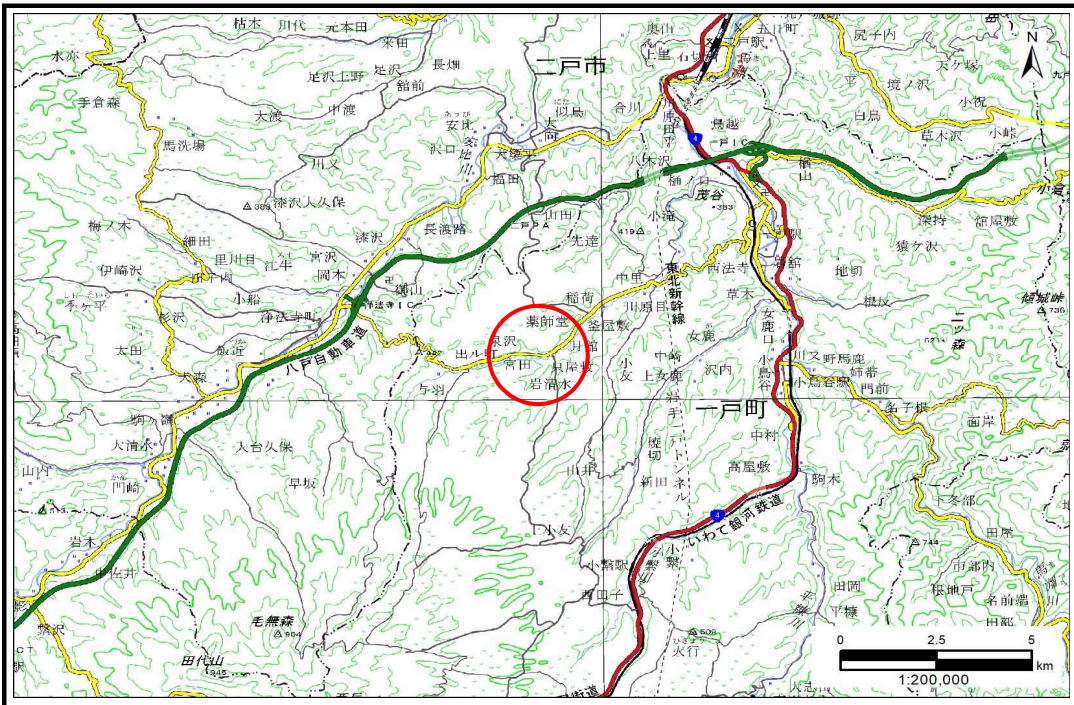


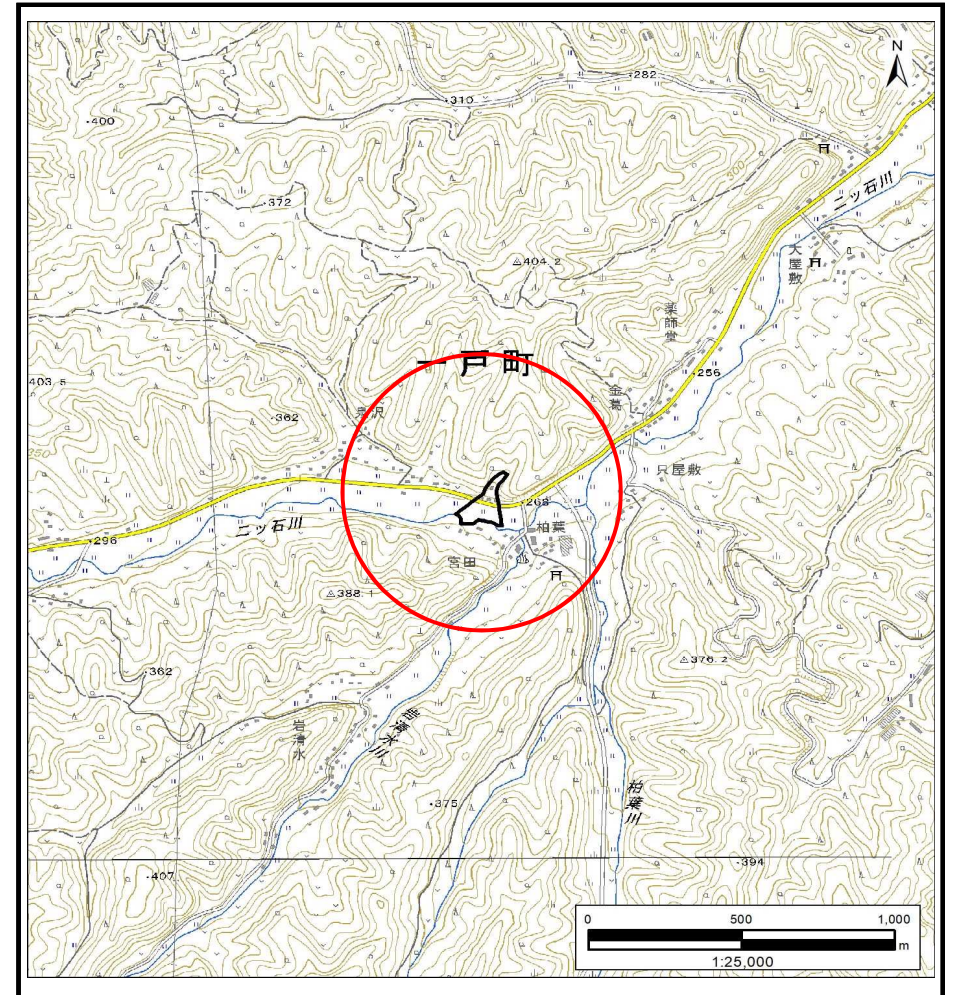
土砂災害防止に関する基礎調査(土石流)

表紙 概況,位置図

自然現象の種類	土石流
溪流番号	AN524006
水系名	馬淵川
河川名	ニツ石川
溪流名	大細
所在地	二戸郡一戸町月館字大細
調査機関	岩手県北広域振興局土木部 二戸土木センター



概況図(S=1:200,000)



位置図(S=1:25,000)

国土地理院の電子地形図20000『八戸』及び電子地形図25000『駒ヶ嶺、浄法寺』を掲載

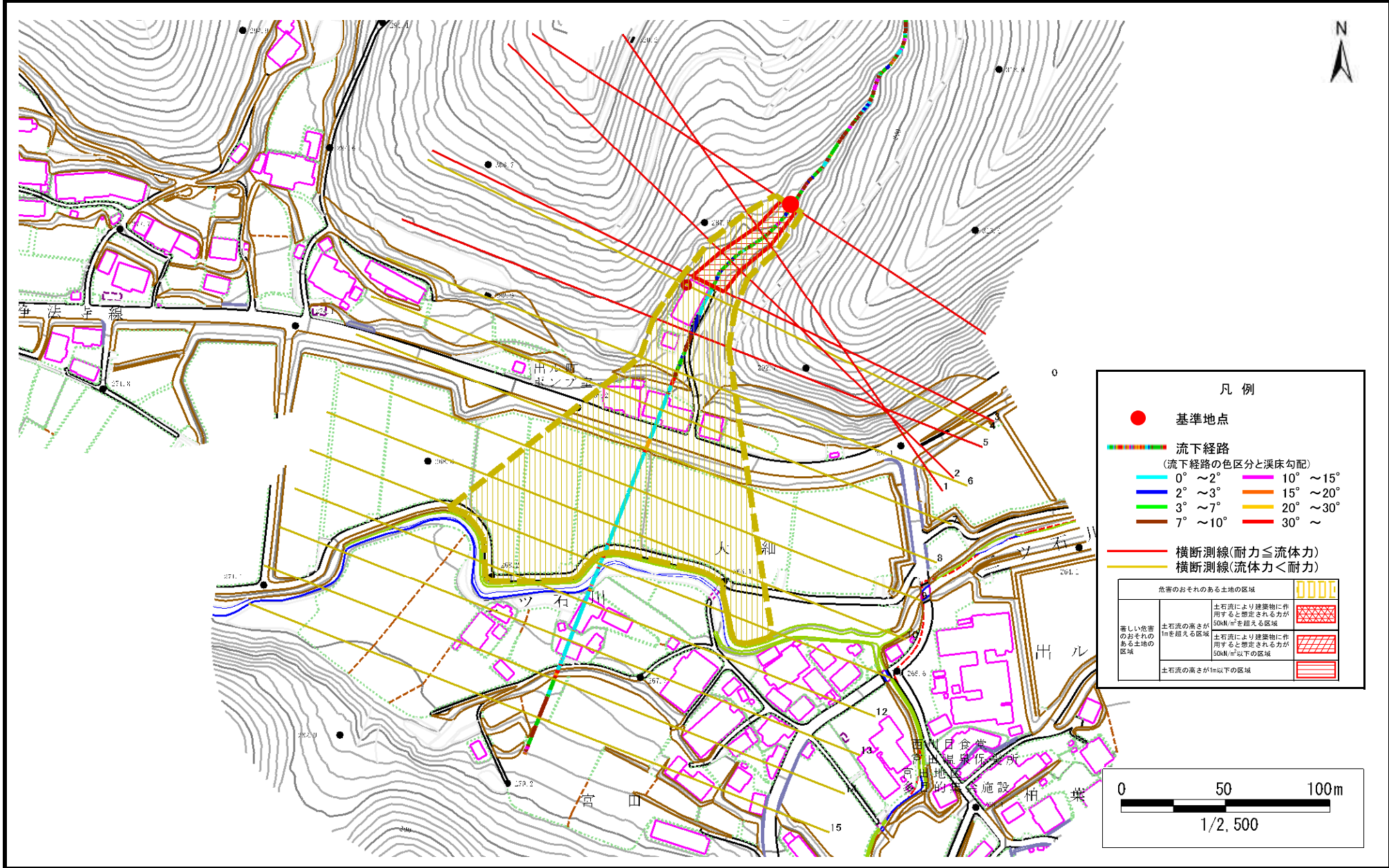
岩手県

土石流区域調査

様式3-1 危害のおそれのある土地、著しい危害のおそれのある土地の設定図

調査年度 2023年度

渓流の位置	渓流番号	AN524006	渓流名	大細	所在地	二戸郡一戸町月館字大細
-------	------	----------	-----	----	-----	-------------



土石流区域調査書

様式3-2 建築物に作用すると想定される衝撃に関する事項

調査年度	2023年度
------	--------

溪流の位置	溪流番号	AN524006	溪流名	大細	所在地	二戸郡一戸町月舘字大細
-------	------	----------	-----	----	-----	-------------

横断測線番号	土石流の高さh(m)	土石流の流体力Fd(kN/m ²)	建築物の耐力P2(kN/m ²)	横断測線番号	土石流の高さh(m)	土石流の流体力Fd(kN/m ²)	建築物の耐力P2(kN/m ²)
No.0	1.17	35.09	6.76				
No.1	0.97	24.08	7.81				
No.2	0.86	15.16	8.60				
No.3	0.73	10.88	9.92				
No.4	0.60	8.33	11.66				
No.5	0.99	13.65	7.72				
No.6	0.62	7.01	11.33				
No.7	0.60	7.57	11.72				
No.8	0.60	7.48	11.66				
No.9	0.62	6.78	11.30				
No.10	0.63	6.00	11.14				
No.11	0.64	5.75	11.07				
No.12	0.66	4.80	10.74				
No.13	0.70	3.82	10.20				
No.14	0.82	2.43	8.95				
No.15	1.03	1.42	7.47				