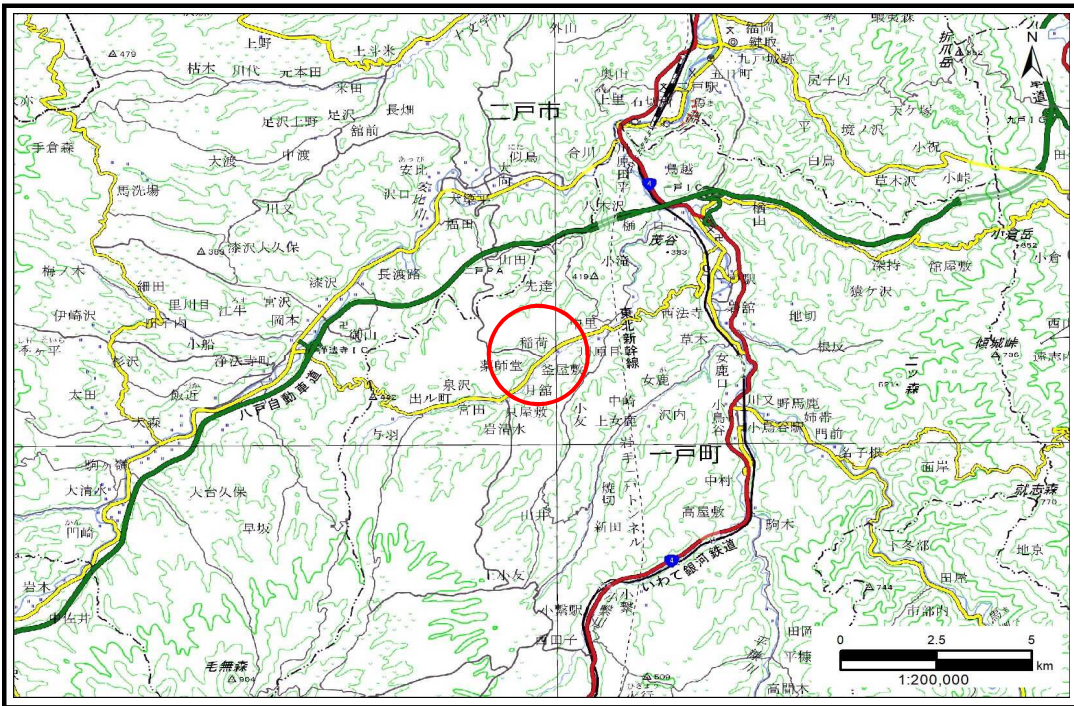


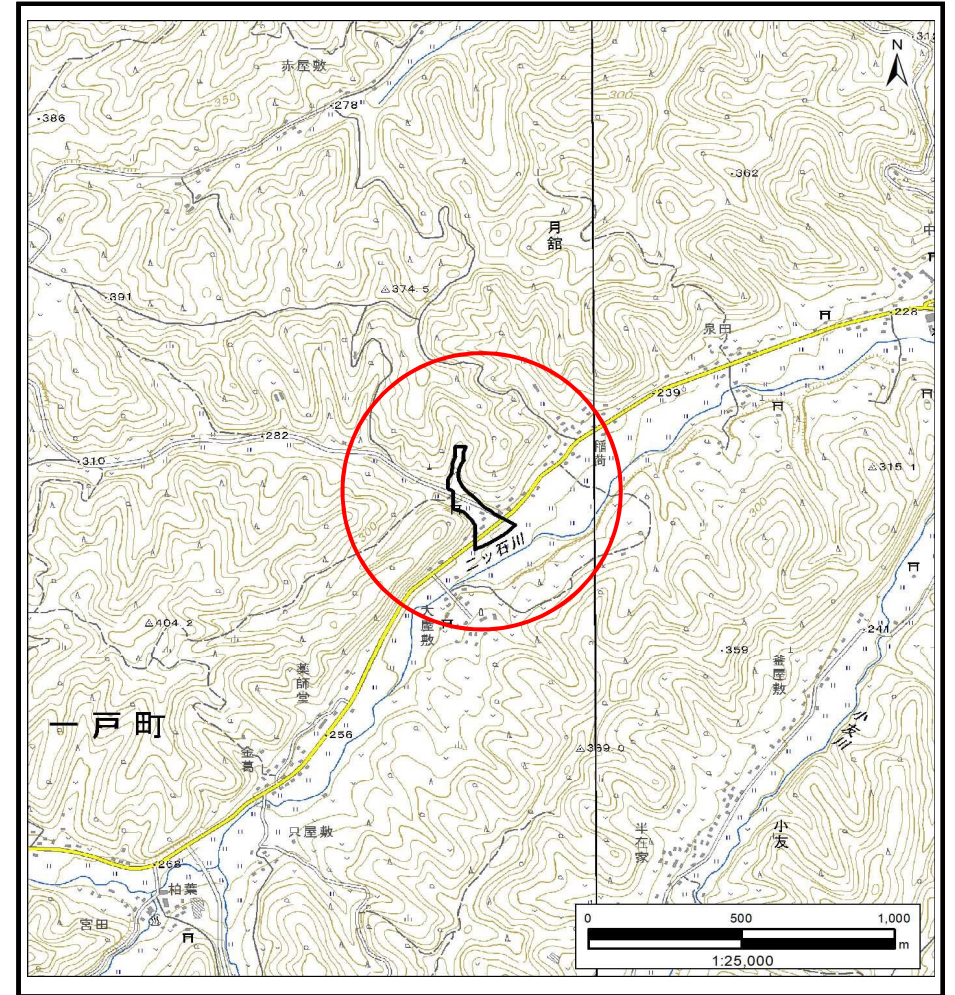
# 土砂災害防止に関する基礎調査(土石流)

表紙 概況,位置図

自然現象の種類	土石流
溪流番号	AN524005
水系名	馬淵川
河川名	ニツ石川
溪流名	稲荷前田
所在地	二戸郡一戸町月館字稲荷前田
調査機関	岩手県北広域振興局土木部 二戸土木センター



概況図(S=1:200,000)



位置図(S=1:25,000)

国土地理院の電子地形図20000『八戸』及び電子地形図25000『浄法寺、一戸』を掲載

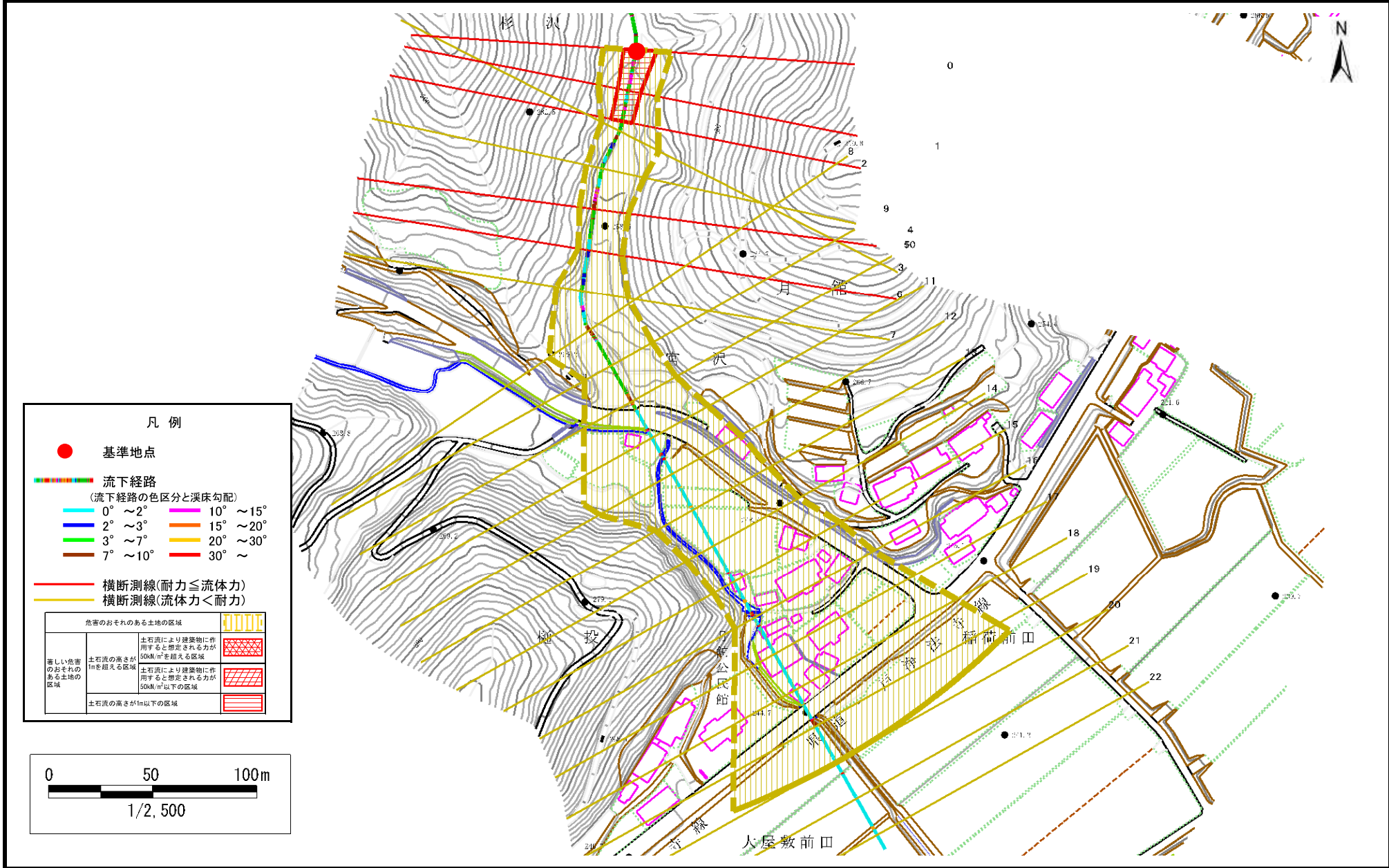
岩手県

# 土石流区域調査

様式3-1 危害のおそれのある土地、著しい危害のおそれのある土地の設定図

調査年度	2023年度
所在地	二戸郡一戸町月館字稲荷前田

渓流の位置	渓流番号	AN524005	渓流名	稲荷前田	所在地	二戸郡一戸町月館字稲荷前田
-------	------	----------	-----	------	-----	---------------

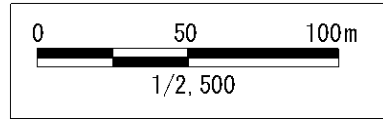


**凡例**

- 基準地点
- 流下経路  
(流下経路の色区分と渓床勾配)
 

0° ~ 2°	10° ~ 15°
2° ~ 3°	15° ~ 20°
3° ~ 7°	20° ~ 30°
7° ~ 10°	30° ~
- 横断測線(耐力 ≤ 流体力)
- 横断測線(流体力 < 耐力)

危害のおそれのある土地の区域		
著しい危害のおそれのある土地の区域	土石流の高さが1mを超え、土石流により建築物に作用すると想定される力が50kN/m <sup>2</sup> を超える区域	
	土石流の高さが1mを超え、土石流により建築物に作用すると想定される力が50kN/m <sup>2</sup> 以下の区域	
	土石流の高さが1m以下の区域	



## 土石流区域調査書

様式3-2 建築物に作用すると想定される衝撃に関する事項

調査年度 2023年度

渓流の位置
渓流番号 AN524005
渓流名 稲荷前田
所在地 二戸郡一戸町月舘字稲荷前田

横断測線番号	土石流の高さh(m)	土石流の流体力Fd(kN/m <sup>2</sup> )	建築物の耐力P2(kN/m <sup>2</sup> )	横断測線番号	土石流の高さh(m)	土石流の流体力Fd(kN/m <sup>2</sup> )	建築物の耐力P2(kN/m <sup>2</sup> )
No.0	0.54	19.42	12.89				
No.1	0.53	16.23	13.02				
No.2	0.50	13.72	13.60				
No.3	0.44	11.29	15.30				
No.4	0.39	8.59	17.20				
No.5	0.93	21.66	8.12				
No.6	0.81	12.97	9.02				
No.7	0.42	3.90	16.17				
No.8	0.42	3.50	15.95				
No.9	0.42	3.46	15.93				
No.10	0.42	3.48	15.97				
No.11	0.42	3.44	15.91				
No.12	0.43	3.26	15.79				
No.13	0.43	3.11	15.66				
No.14	0.44	2.97	15.52				
No.15	0.45	2.66	15.18				
No.16	0.57	3.88	12.28				
No.17	0.47	2.61	14.52				
No.18	0.48	2.40	14.22				
No.19	0.50	2.09	13.70				
No.20	0.55	1.62	12.66				
No.21	0.58	1.40	12.04				
No.22	0.58	1.41	12.07				