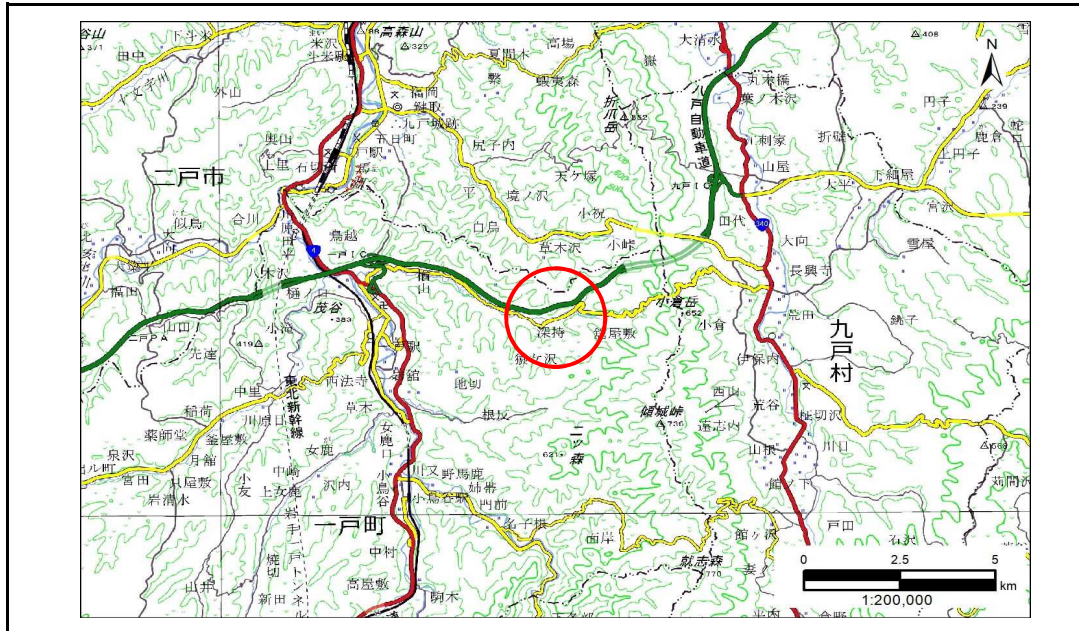


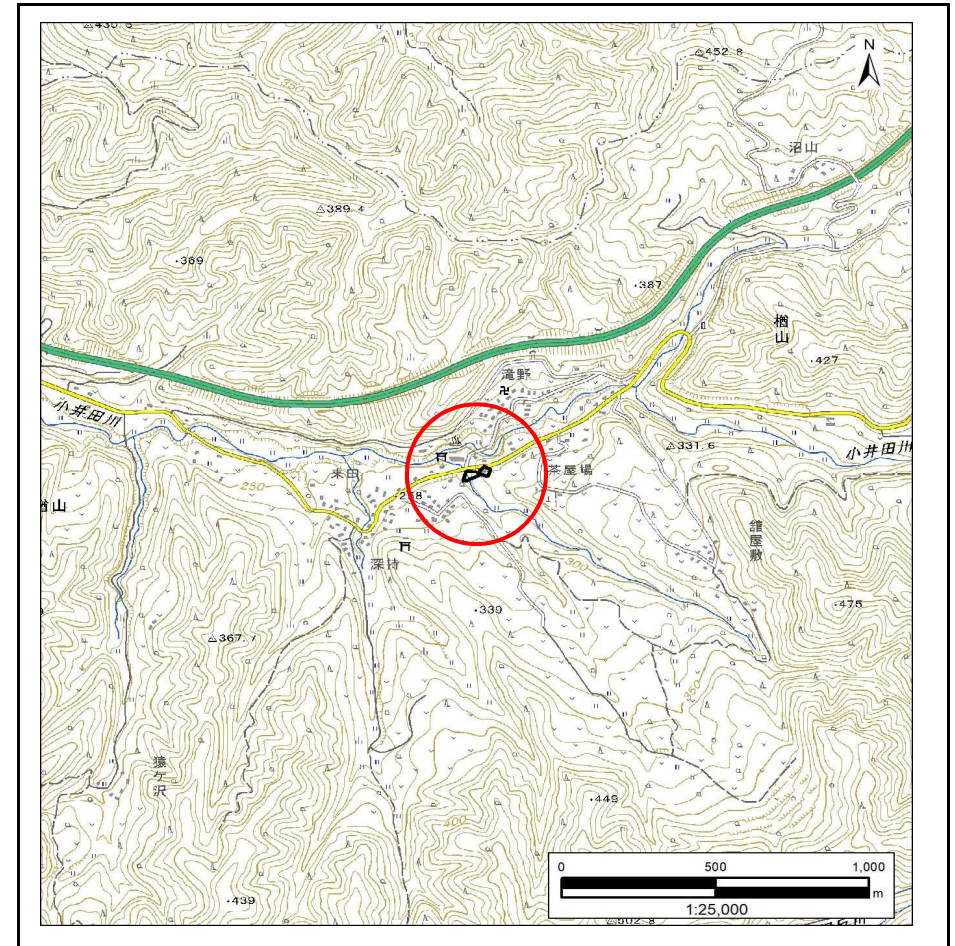
土砂災害防止に関する基礎調査(急傾斜地の崩壊)

表紙 概況、位置図

自然現象の種類	急傾斜地の崩壊
箇所番号	524BN5077
箇所名	館屋敷
所在地	二戸郡一戸町檜山字館屋敷
調査機関	岩手県県北広域振興局土木部 二戸土木センター



概況図(S=1:200,000)



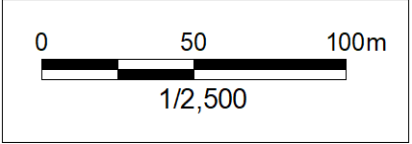
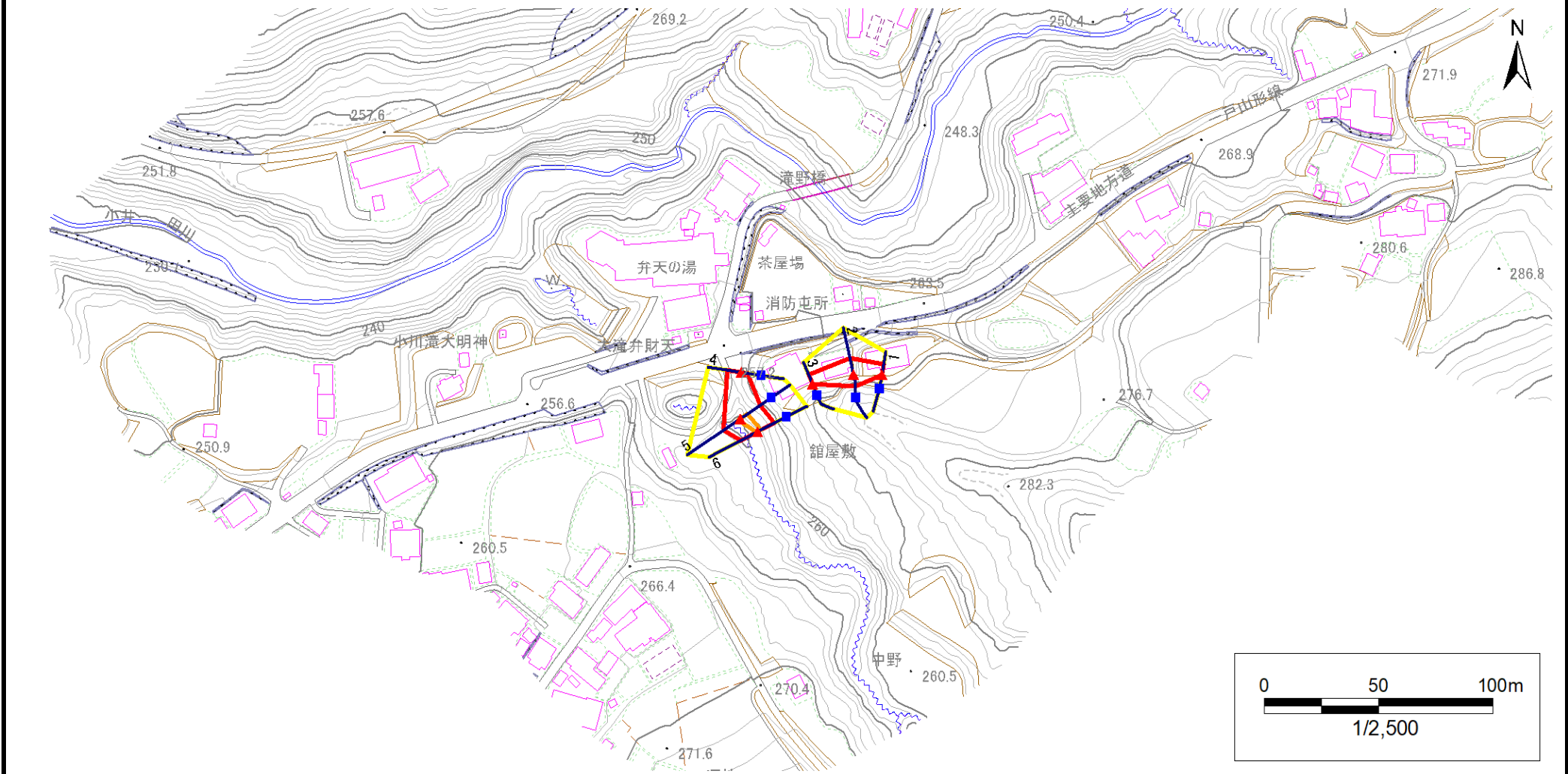
位置図(S=1:25,000)

急傾斜地の崩壊区域調書

様式3-1 危害のおそれのある土地、著しい危害のおそれのある土地の設定図

調査年度 2023年度

急傾斜地の位置 箇所番号 524BN5077 箇所名 館屋敷 所在地 二戸郡一戸町楡山字館屋敷



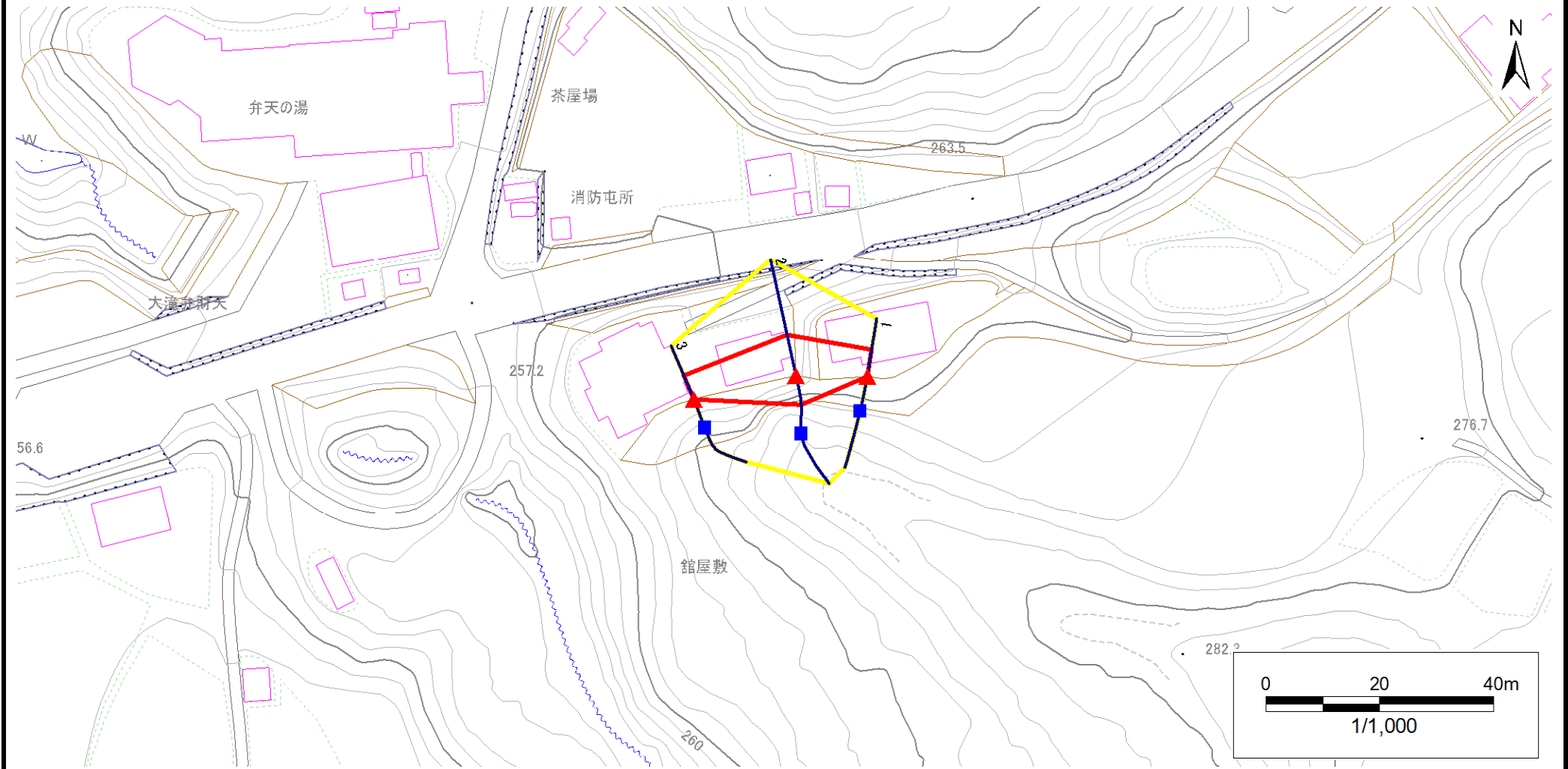
凡例	■ 上端	— 横断測線	 危害のおそれのある土地の区域	 土石等の移動による力が100kN/m ² を超える範囲
	▲ 下端		 著しい危害のおそれのある土地の区域	 土石等の堆積高が3mを超える範囲

急傾斜地の崩壊区域調査

様式3-1 危害のおそれのある土地、著しい危害のおそれのある土地の設定図

調査年度 2023年度

急傾斜地の位置 箇所番号 524BN5077 箇所名 館屋敷 所在地 二戸郡一戸町檜山字館屋敷



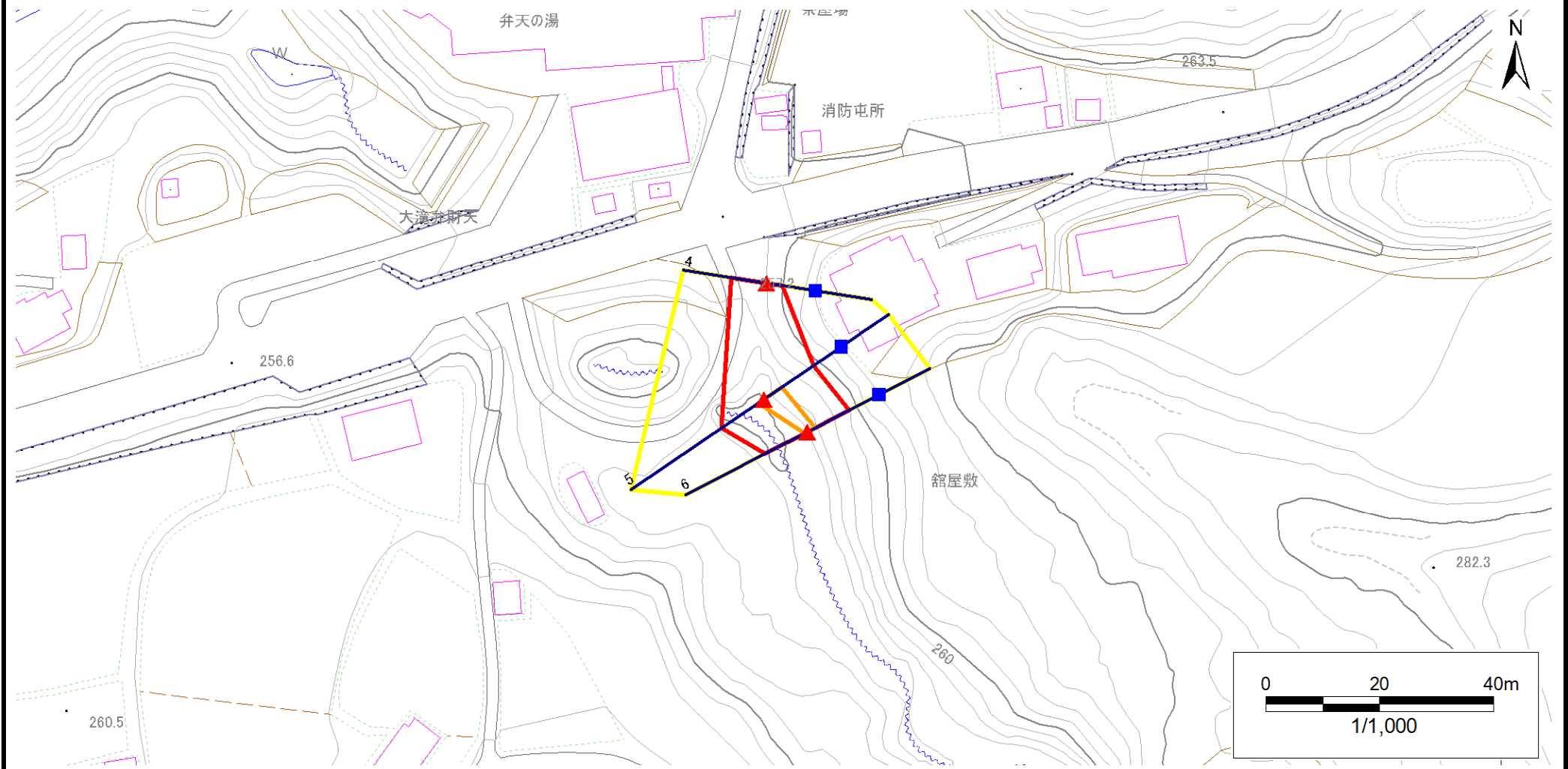
凡例		凡例		凡例	
■ 上端	— 横断測線	▭ 危害のおそれのある土地の区域	▭ 土石等の移動による力が100kN/m ² を超える範囲	▭ 土石等の堆積高が3mを超える範囲	
▲ 下端		▭ 著しい危害のおそれのある土地の区域			

急傾斜地の崩壊区域調書

様式3-1 危害のおそれのある土地、著しい危害のおそれのある土地の設定図

調査年度 2023年度

急傾斜地の位置 箇所番号 524BN5077 箇所名 館屋敷 所在地 二戸郡一戸町楯山字館屋敷



凡例	■ 上端	— 横断測線	▭ 危害のおそれのある土地の区域	▭ 土石等の移動による力が100kN/m ² を超える範囲
	▲ 下端		▭ 著しい危害のおそれのある土地の区域	▭ 土石等の堆積高が3mを超える範囲

急傾斜地の崩壊区域調書

様式3-2 建築物に作用すると想定される衝撃に関する事項(1/1)

調査年度 2023年度

急傾斜地の位置		箇所番号			箇所名		館屋敷		所在地		二戸郡一戸町檀山字館屋敷					
横断 測線 番号	急傾斜地の下端に隣接する土地								急傾斜地内							
	土石等の移動の高さと力の大きさ				土石等の堆積高さと力の大きさ				土石等の移動の高さと力の大きさ				土石等の堆積高さと力の大きさ			
	区分	高さ (m)	下端からの距離 (m)	力の大きさ (kN/m ²)	区分	下端からの水平 距離(m)	高さ (m)	力の大きさ (kN/m ²)	区分	高さ (m)	上端からの比高 (m)	力の大きさ (kN/m ²)	区分	上端からの比高 (m)	高さ (m)	力の大きさ (kN/m ²)
1	100kN/m ² を超える	—	— ~ —	—	3mを超える	— ~ —	—	—	100kN/m ² を超える	—	— ~ —	—	3mを超える	— ~ —	—	—
	それ以外	1.00	0.00 ~ 4.69	58.45	それ以外	0.00 ~ 4.69	1.83	9.25	それ以外	1.00	5.00 ~ 5.00	58.45	それ以外	5.00 ~ 5.00	1.83	9.25
2	100kN/m ² を超える	—	— ~ —	—	3mを超える	— ~ —	—	—	100kN/m ² を超える	—	— ~ —	—	3mを超える	— ~ —	—	—
	それ以外	1.00	0.00 ~ 7.17	91.11	それ以外	0.00 ~ 7.17	2.46	12.42	それ以外	1.00	5.00 ~ 10.20	91.11	それ以外	5.00 ~ 10.20	2.46	12.42
3	100kN/m ² を超える	—	— ~ —	—	3mを超える	— ~ —	—	—	100kN/m ² を超える	—	— ~ —	—	3mを超える	— ~ —	—	—
	それ以外	1.00	0.00 ~ 4.44	55.36	それ以外	0.00 ~ 4.44	1.94	9.82	それ以外	1.00	5.00 ~ 5.00	55.36	それ以外	5.00 ~ 5.00	1.94	9.82
4	100kN/m ² を超える	—	— ~ —	—	3mを超える	— ~ —	—	—	100kN/m ² を超える	—	— ~ —	—	3mを超える	— ~ —	—	—
	それ以外	1.00	0.00 ~ 6.25	78.54	それ以外	0.00 ~ 6.25	1.84	9.28	それ以外	1.00	5.00 ~ 7.40	78.54	それ以外	5.00 ~ 7.40	1.84	9.28
5	100kN/m ² を超える	1.00	0.00 ~ 1.10	116.50	3mを超える	— ~ —	—	—	100kN/m ² を超える	1.00	10.69 ~ 14.00	116.50	3mを超える	— ~ —	—	—
	それ以外	1.00	1.10 ~ 8.88	100.00	それ以外	0.00 ~ 8.88	2.28	11.51	それ以外	1.00	5.00 ~ 10.69	100.00	それ以外	5.00 ~ 14.00	2.28	11.51
6	100kN/m ² を超える	1.00	0.00 ~ 0.49	107.22	3mを超える	— ~ —	—	—	100kN/m ² を超える	1.00	10.66 ~ 12.00	107.22	3mを超える	— ~ —	—	—
	それ以外	1.00	0.49 ~ 8.27	100.00	それ以外	0.00 ~ 8.27	2.27	11.48	それ以外	1.00	5.00 ~ 10.66	100.00	それ以外	5.00 ~ 12.00	2.27	11.48
	100kN/m ² を超える		~		3mを超える	~			100kN/m ² を超える		~		3mを超える	~		
	それ以外		~		それ以外	~			それ以外		~		それ以外	~		
	100kN/m ² を超える		~		3mを超える	~			100kN/m ² を超える		~		3mを超える	~		
	それ以外		~		それ以外	~			それ以外		~		それ以外	~		
	100kN/m ² を超える		~		3mを超える	~			100kN/m ² を超える		~		3mを超える	~		
	それ以外		~		それ以外	~			それ以外		~		それ以外	~		
	100kN/m ² を超える		~		3mを超える	~			100kN/m ² を超える		~		3mを超える	~		
	それ以外		~		それ以外	~			それ以外		~		それ以外	~		
	100kN/m ² を超える		~		3mを超える	~			100kN/m ² を超える		~		3mを超える	~		
	それ以外		~		それ以外	~			それ以外		~		それ以外	~		
	100kN/m ² を超える		~		3mを超える	~			100kN/m ² を超える		~		3mを超える	~		
	それ以外		~		それ以外	~			それ以外		~		それ以外	~		
	100kN/m ² を超える		~		3mを超える	~			100kN/m ² を超える		~		3mを超える	~		
	それ以外		~		それ以外	~			それ以外		~		それ以外	~		