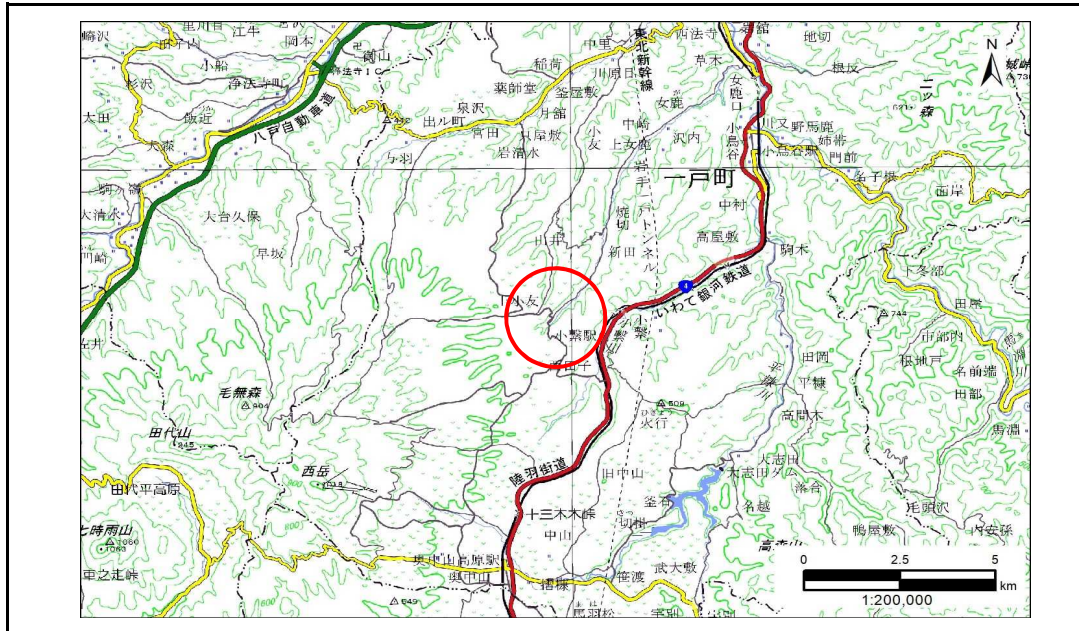


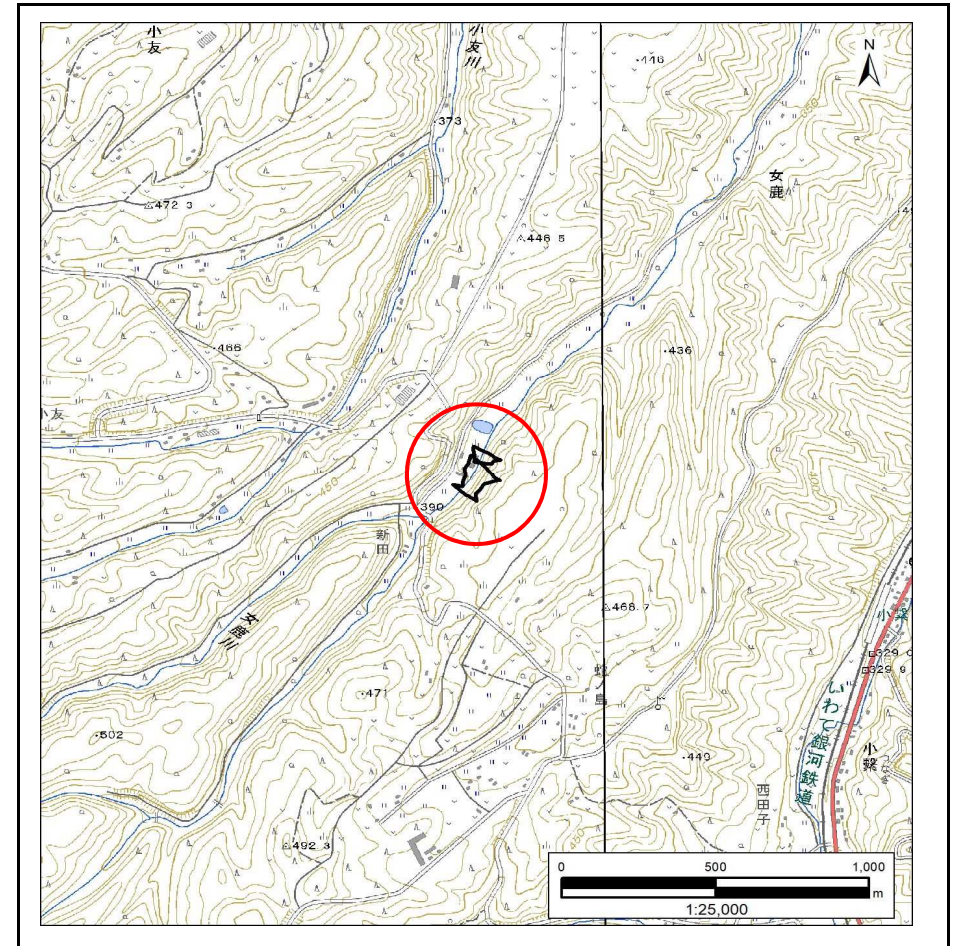
土砂災害防止に関する基礎調査(急傾斜地の崩壊)

表紙 概況、位置図

自然現象の種類	急傾斜地の崩壊
箇所番号	524BN5035
箇所名	新田A
所在地	二戸郡一戸町女鹿字新田
調査機関	岩手県県北広域振興局土木部 二戸土木センター



概況図(S=1:200,000)



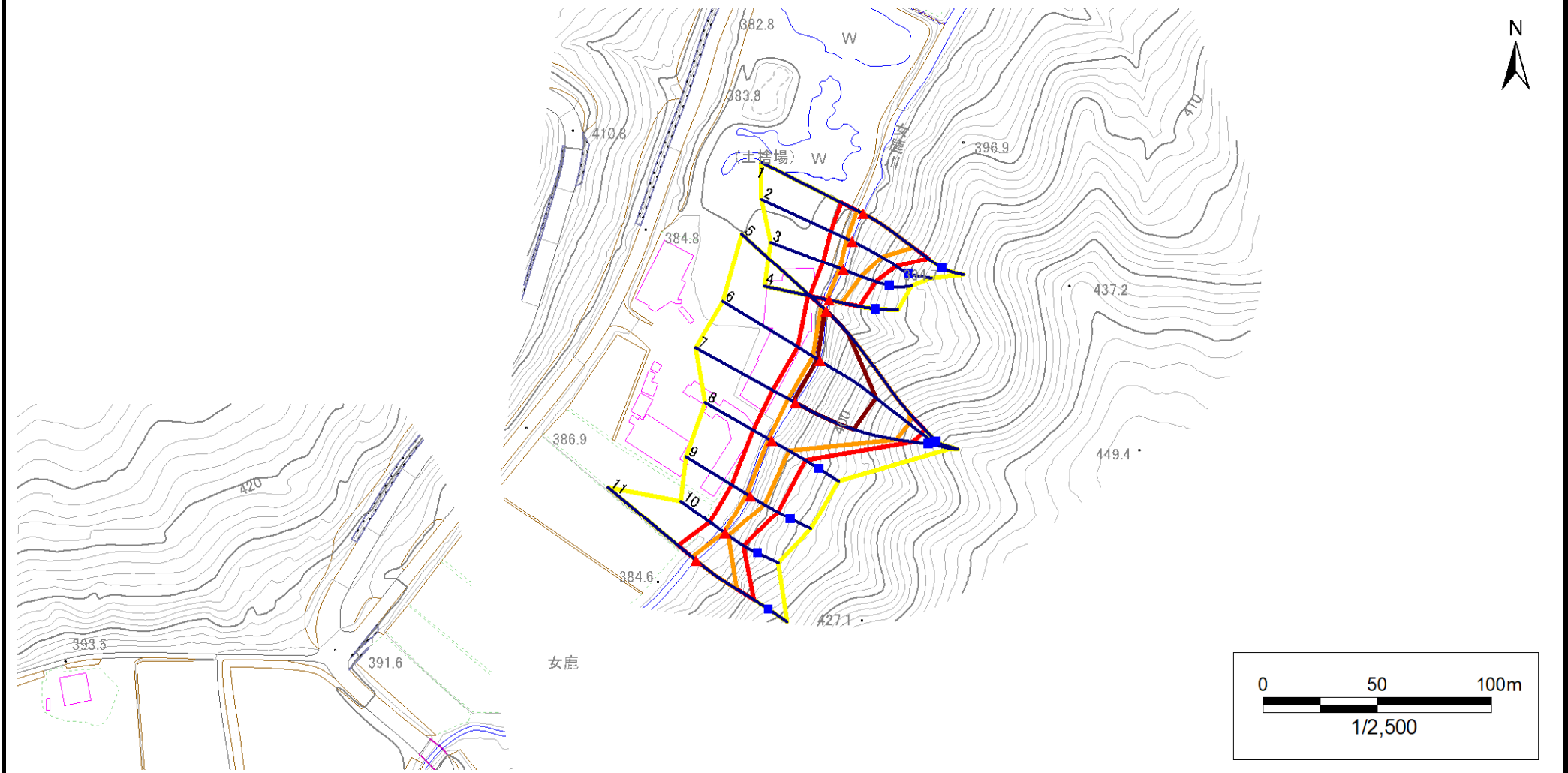
位置図(S=1:25,000)

急傾斜地の崩壊区域調書

様式3-1 危害のおそれのある土地、著しい危害のおそれのある土地の設定図

調査年度 2023年度

急傾斜地の位置 箇所番号 524BN5035 箇所名 新田A 所在地 二戸郡一戸町女鹿字新田



凡例	■ 上端	— 横断測線	▭ 危害のおそれのある土地の区域	▭ 土石等の移動による力が100kN/m ² を超える範囲
	▲ 下端		▭ 著しい危害のおそれのある土地の区域	▭ 土石等の堆積高が3mを超える範囲

急傾斜地の崩壊区域調書

様式3-1 危害のおそれのある土地、著しい危害のおそれのある土地の設定図

調査年度

2023年度

急傾斜地の位置

箇所番号

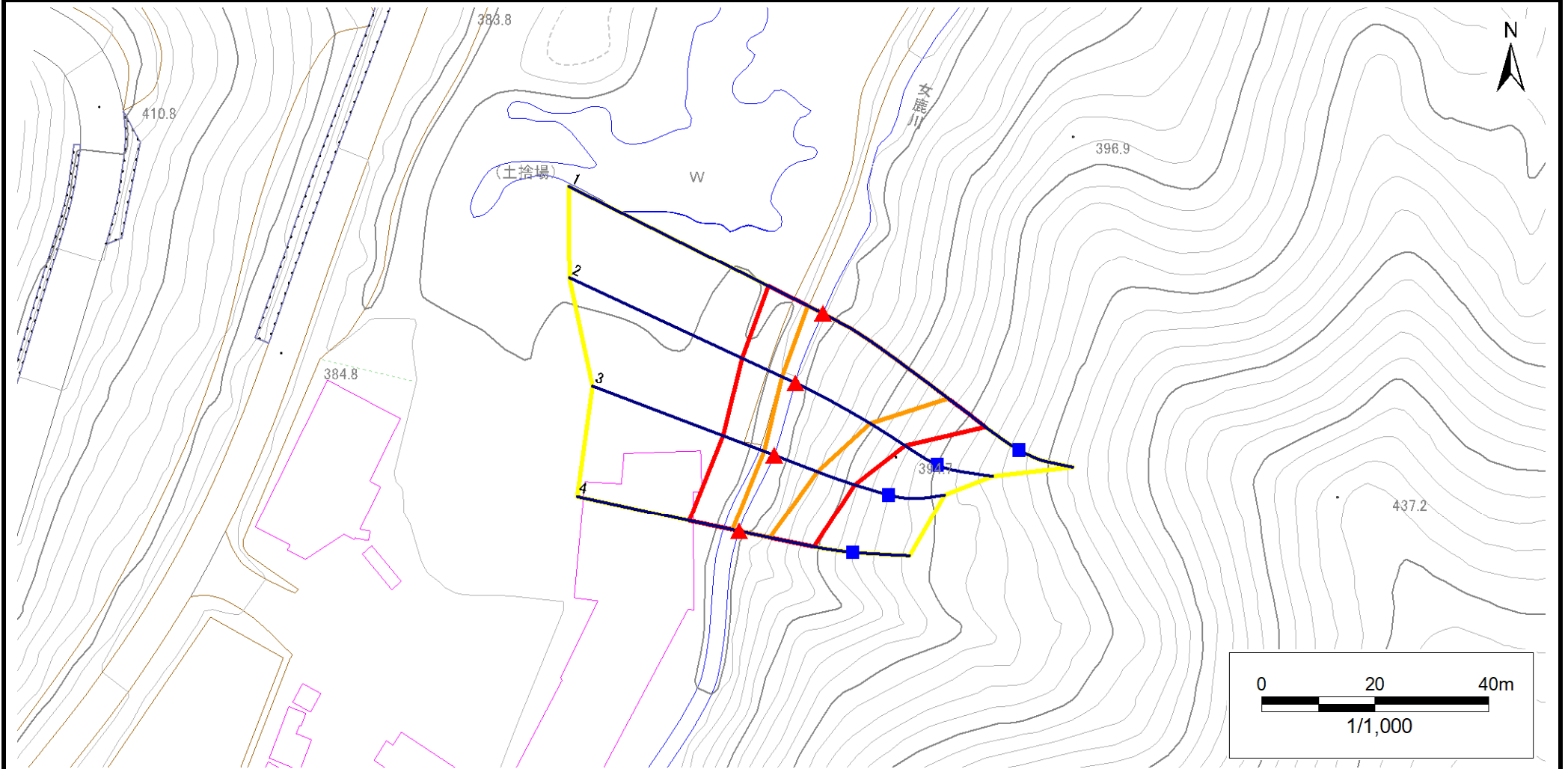
524BN5035

箇所名

新田A

所在地

二戸郡一戸町女鹿字新田



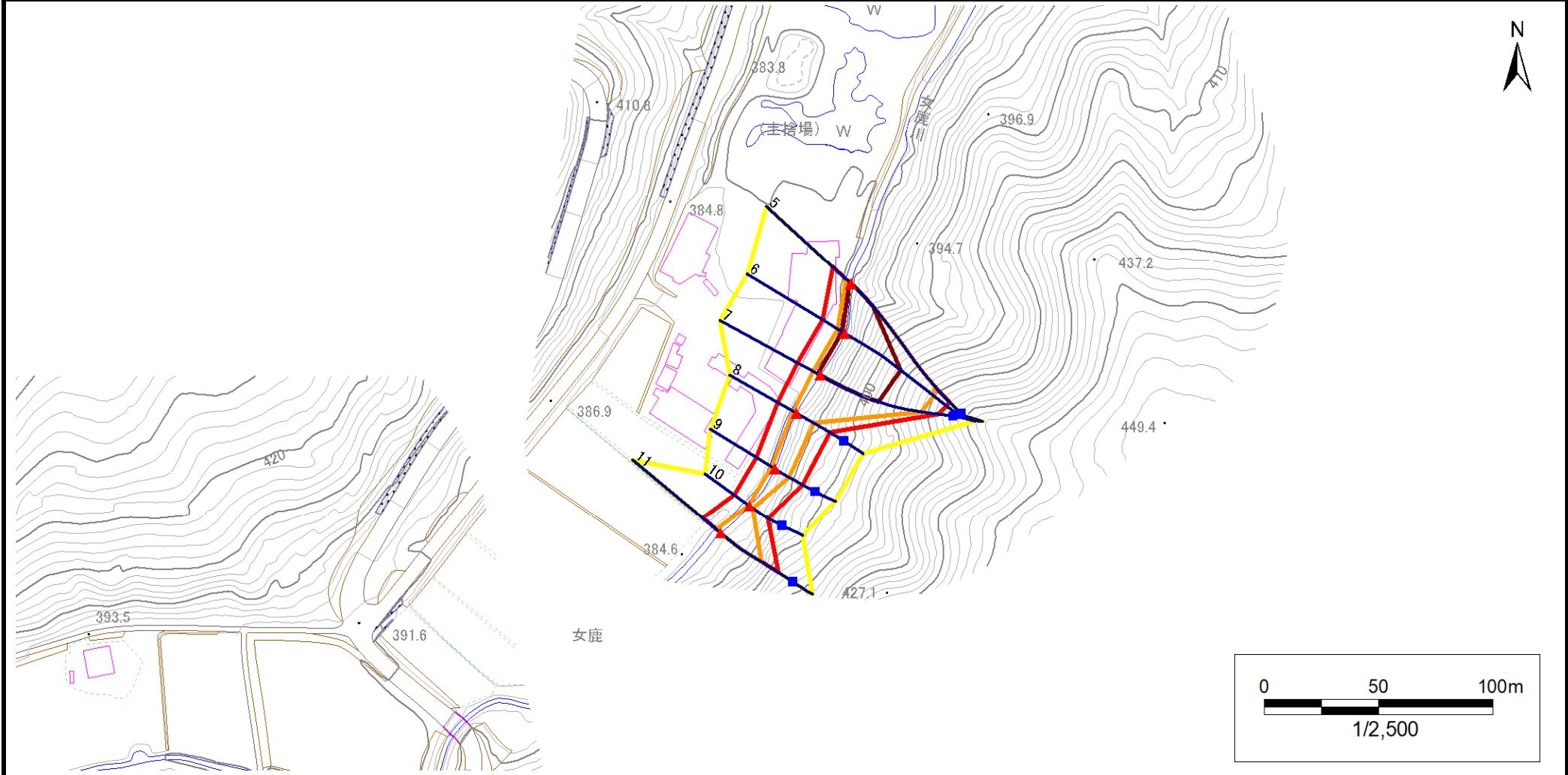
- | | | | | |
|-----------|--|--|--|--|
| 凡例 | ■ 上端 | — 横断測線 | 危害のおそれのある土地の区域 | 土石等の移動による力が100kN/m ² を超える範囲 |
| | ▲ 下端 | | 著しい危害のおそれのある土地の区域 | 土石等の堆積高が3mを超える範囲 |

急傾斜地の崩壊区域調書

様式3-1 危害のおそれのある土地、著しい危害のおそれのある土地の設定図

調査年度 2023年度

急傾斜地の位置 箇所番号 524BN5035 箇所名 新田A 所在地 二戸郡一戸町女鹿字新田



凡例	■ 上端	— 横断測線	□ 危害のおそれのある土地の区域	□ 土石等の移動による力が100kN/m ² を超える範囲
	▲ 下端		□ 著しい危害のおそれのある土地の区域	□ 土石等の堆積高が3mを超える範囲

急傾斜地の崩壊区域調書

様式3-2 建築物に作用すると想定される衝撃に関する事項(1/1)

調査年度 2023年度

急傾斜地の位置		箇所番号			箇所名				所在地		調査年度					
		524BN5035			新田A				二戸郡一戸町女鹿字新田		2023年度					
横断 測線 番号	急傾斜地の下端に隣接する土地								急傾斜地内							
	土石等の移動の高さと力の大きさ				土石等の堆積高さとの力の大きさ				土石等の移動の高さと力の大きさ				土石等の堆積高さとの力の大きさ			
	区分	高さ (m)	下端からの距離 (m)	力の大きさ (kN/m ²)	区分	下端からの水平 距離(m)	高さ (m)	力の大きさ (kN/m ²)	区分	高さ (m)	上端からの比高 (m)	力の大きさ (kN/m ²)	区分	上端からの比高 (m)	高さ (m)	力の大きさ (kN/m ²)
1	100kN/m ² を超える	1.00	0.00 ~ 2.89	145.79	3mを超える	— ~ —	—	—	100kN/m ² を超える	1.00	10.72 ~ 29.37	145.79	3mを超える	— ~ —	—	—
	それ以外	1.00	2.89 ~ 10.67	100.00	それ以外	0.00 ~ 10.67	2.92	14.77	それ以外	1.00	5.00 ~ 10.72	100.00	それ以外	5.00 ~ 29.37	2.92	14.77
2	100kN/m ² を超える	1.00	0.00 ~ 2.54	139.81	3mを超える	— ~ —	—	—	100kN/m ² を超える	1.00	10.53 ~ 21.93	139.81	3mを超える	— ~ —	—	—
	それ以外	1.00	2.54 ~ 10.32	100.00	それ以外	0.00 ~ 10.32	2.69	13.59	それ以外	1.00	5.00 ~ 10.53	100.00	それ以外	5.00 ~ 21.93	2.69	13.59
3	100kN/m ² を超える	1.00	0.00 ~ 1.85	128.45	3mを超える	— ~ —	—	—	100kN/m ² を超える	1.00	10.55 ~ 17.12	128.45	3mを超える	— ~ —	—	—
	それ以外	1.00	1.85 ~ 9.63	100.00	それ以外	0.00 ~ 9.63	2.41	12.17	それ以外	1.00	5.00 ~ 10.55	100.00	それ以外	5.00 ~ 17.12	2.41	12.17
4	100kN/m ² を超える	1.00	0.00 ~ 1.18	117.79	3mを超える	— ~ —	—	—	100kN/m ² を超える	1.00	10.66 ~ 14.63	117.79	3mを超える	— ~ —	—	—
	それ以外	1.00	1.18 ~ 8.96	100.00	それ以外	0.00 ~ 8.96	2.11	10.67	それ以外	1.00	5.00 ~ 10.66	100.00	それ以外	5.00 ~ 14.63	2.11	10.67
5	100kN/m ² を超える	1.00	0.00 ~ 3.04	148.33	3mを超える	0.00 ~ 0.97	3.43	17.33	100kN/m ² を超える	1.00	11.01 ~ 49.11	148.33	3mを超える	40.00 ~ 49.11	3.43	17.33
	それ以外	1.00	3.04 ~ 10.82	100.00	それ以外	0.97 ~ 10.82	3.00	15.16	それ以外	1.00	5.00 ~ 11.01	100.00	それ以外	5.00 ~ 40.00	3.00	15.16
6	100kN/m ² を超える	1.00	0.00 ~ 3.78	161.37	3mを超える	0.00 ~ 1.40	3.69	18.65	100kN/m ² を超える	1.00	10.54 ~ 48.08	161.37	3mを超える	25.00 ~ 48.08	3.69	18.65
	それ以外	1.00	3.78 ~ 11.56	100.00	それ以外	1.40 ~ 11.56	3.00	15.16	それ以外	1.00	5.00 ~ 10.54	100.00	それ以外	5.00 ~ 25.00	3.00	15.16
7	100kN/m ² を超える	1.00	0.00 ~ 3.58	157.93	3mを超える	0.00 ~ 1.27	3.61	18.23	100kN/m ² を超える	1.00	10.55 ~ 46.02	157.93	3mを超える	25.00 ~ 46.02	3.61	18.23
	それ以外	1.00	3.58 ~ 11.37	100.00	それ以外	1.27 ~ 11.37	3.00	15.16	それ以外	1.00	5.00 ~ 10.55	100.00	それ以外	5.00 ~ 25.00	3.00	15.16
8	100kN/m ² を超える	1.00	0.00 ~ 1.60	124.40	3mを超える	— ~ —	—	—	100kN/m ² を超える	1.00	10.73 ~ 16.83	124.40	3mを超える	— ~ —	—	—
	それ以外	1.00	1.60 ~ 9.38	100.00	それ以外	0.00 ~ 9.38	2.27	11.50	それ以外	1.00	5.00 ~ 10.73	100.00	それ以外	5.00 ~ 16.83	2.27	11.50
9	100kN/m ² を超える	1.00	0.00 ~ 1.74	126.63	3mを超える	— ~ —	—	—	100kN/m ² を超える	1.00	10.58 ~ 16.55	126.63	3mを超える	— ~ —	—	—
	それ以外	1.00	1.74 ~ 9.52	100.00	それ以外	0.00 ~ 9.52	2.43	12.30	それ以外	1.00	5.00 ~ 10.58	100.00	それ以外	5.00 ~ 16.55	2.43	12.30
10	100kN/m ² を超える	1.00	0.00 ~ 0.45	106.71	3mを超える	— ~ —	—	—	100kN/m ² を超える	1.00	10.65 ~ 11.97	106.71	3mを超える	— ~ —	—	—
	それ以外	1.00	0.45 ~ 8.24	100.00	それ以外	0.00 ~ 8.24	2.11	10.68	それ以外	1.00	5.00 ~ 10.65	100.00	それ以外	5.00 ~ 11.97	2.11	10.68
11	100kN/m ² を超える	1.00	0.00 ~ 2.48	138.79	3mを超える	— ~ —	—	—	100kN/m ² を超える	1.00	10.93 ~ 25.52	138.79	3mを超える	— ~ —	—	—
	それ以外	1.00	2.48 ~ 10.26	100.00	それ以外	0.00 ~ 10.26	2.87	14.51	それ以外	1.00	5.00 ~ 10.93	100.00	それ以外	5.00 ~ 25.52	2.87	14.51
	100kN/m ² を超える		~		3mを超える	~			100kN/m ² を超える		~		3mを超える	~		
	それ以外		~		それ以外	~			それ以外		~		それ以外	~		
	100kN/m ² を超える		~		3mを超える	~			100kN/m ² を超える		~		3mを超える	~		
	それ以外		~		それ以外	~			それ以外		~		それ以外	~		
	100kN/m ² を超える		~		3mを超える	~			100kN/m ² を超える		~		3mを超える	~		
	それ以外		~		それ以外	~			それ以外		~		それ以外	~		
	100kN/m ² を超える		~		3mを超える	~			100kN/m ² を超える		~		3mを超える	~		
	それ以外		~		それ以外	~			それ以外		~		それ以外	~		