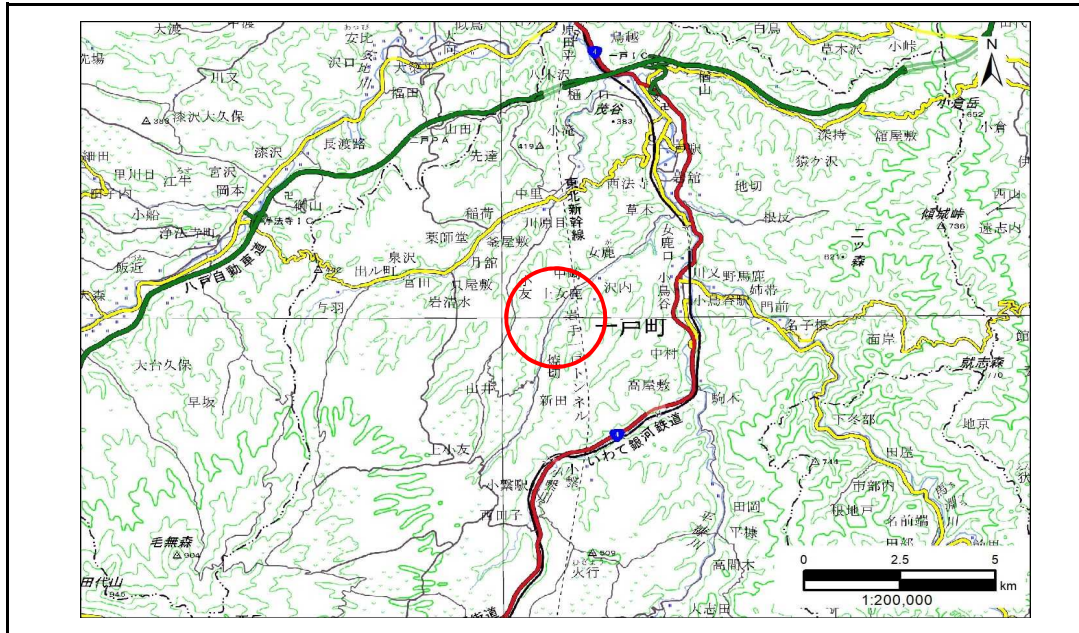


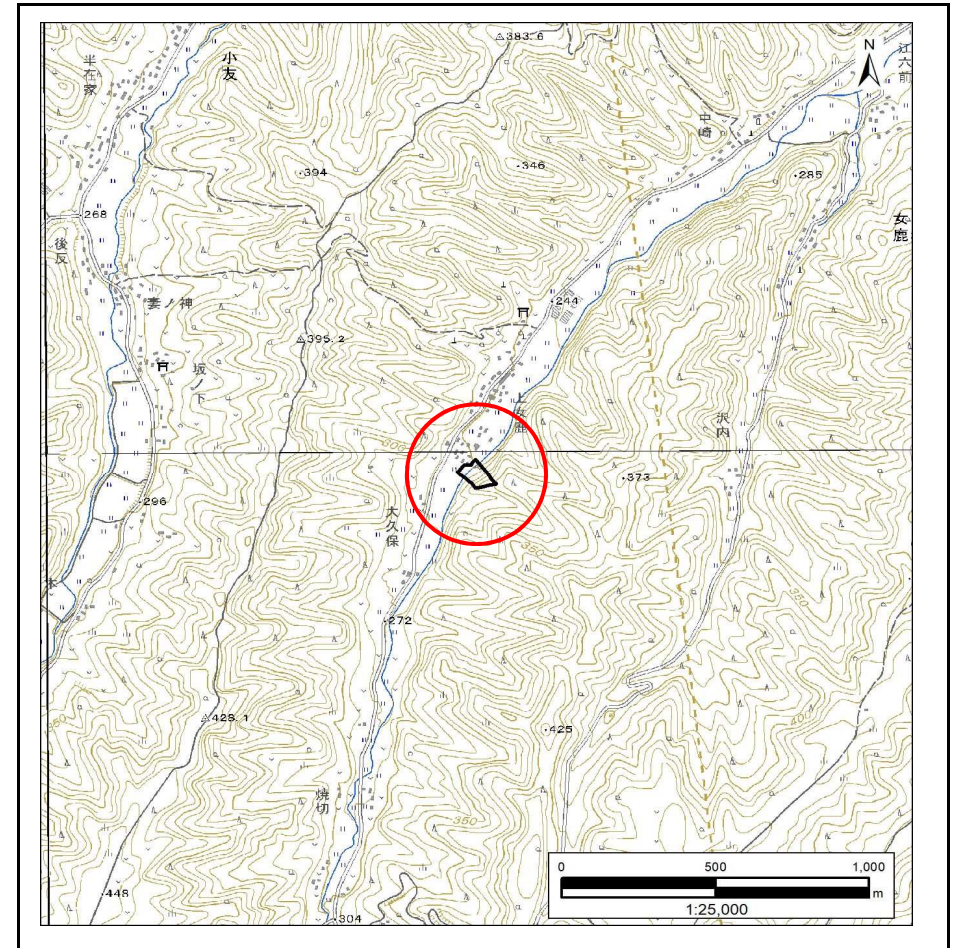
土砂災害防止に関する基礎調査(急傾斜地の崩壊)

表紙 概況、位置図

自然現象の種類	急傾斜地の崩壊
箇所番号	524BN5020
箇所名	大久保A
所在地	二戸郡一戸町女鹿字大久保
調査機関	岩手県県北広域振興局土木部 二戸土木センター



概況図(S=1:200,000)



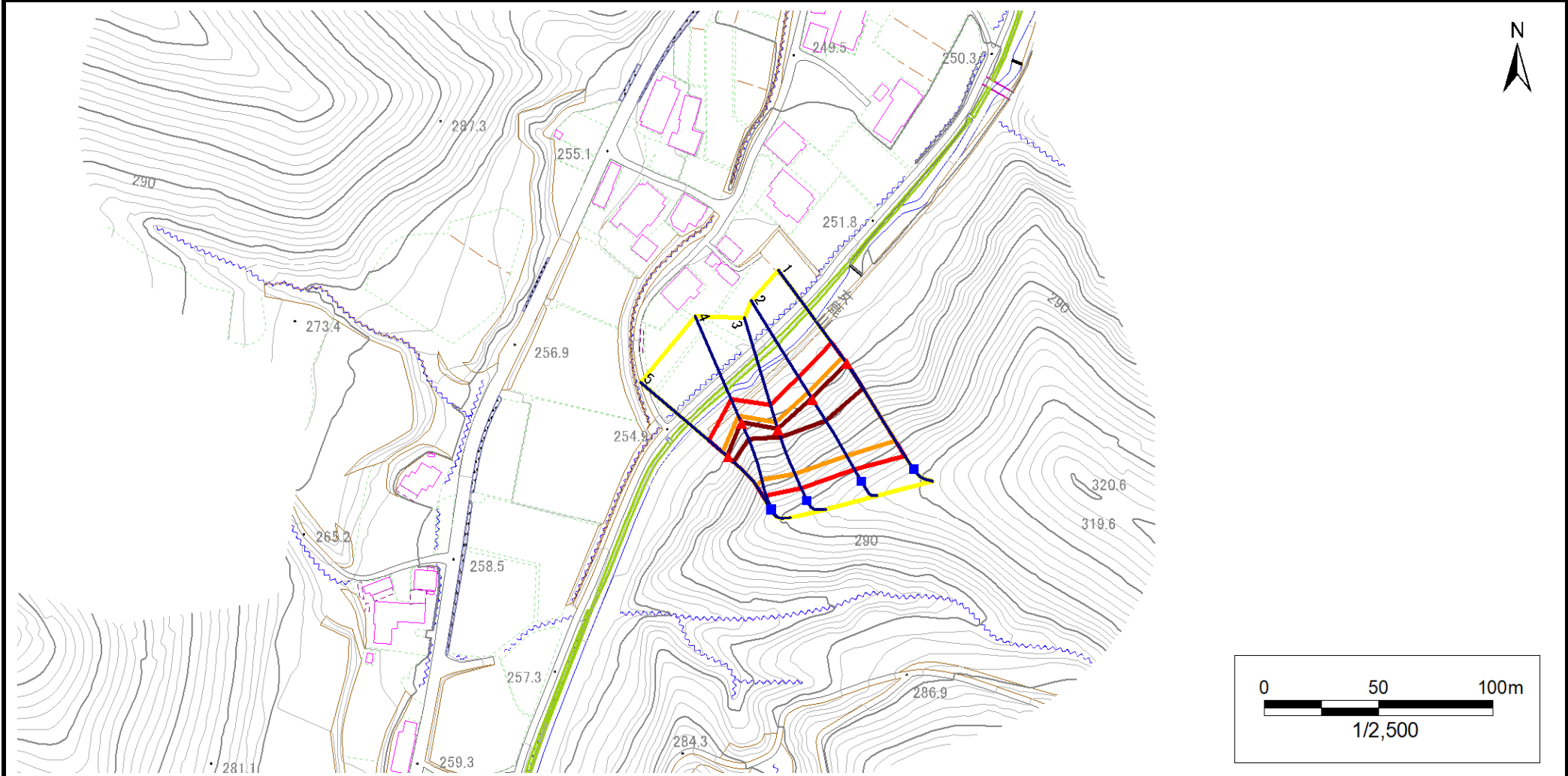
位置図(S=1:25,000)

急傾斜地の崩壊区域調書

様式3-1 危害のおそれのある土地、著しい危害のおそれのある土地の設定図

調査年度 2023年度

急傾斜地の位置 箇所番号 524BN5020 箇所名 大久保A 所在地 二戸郡一戸町女鹿字大久保



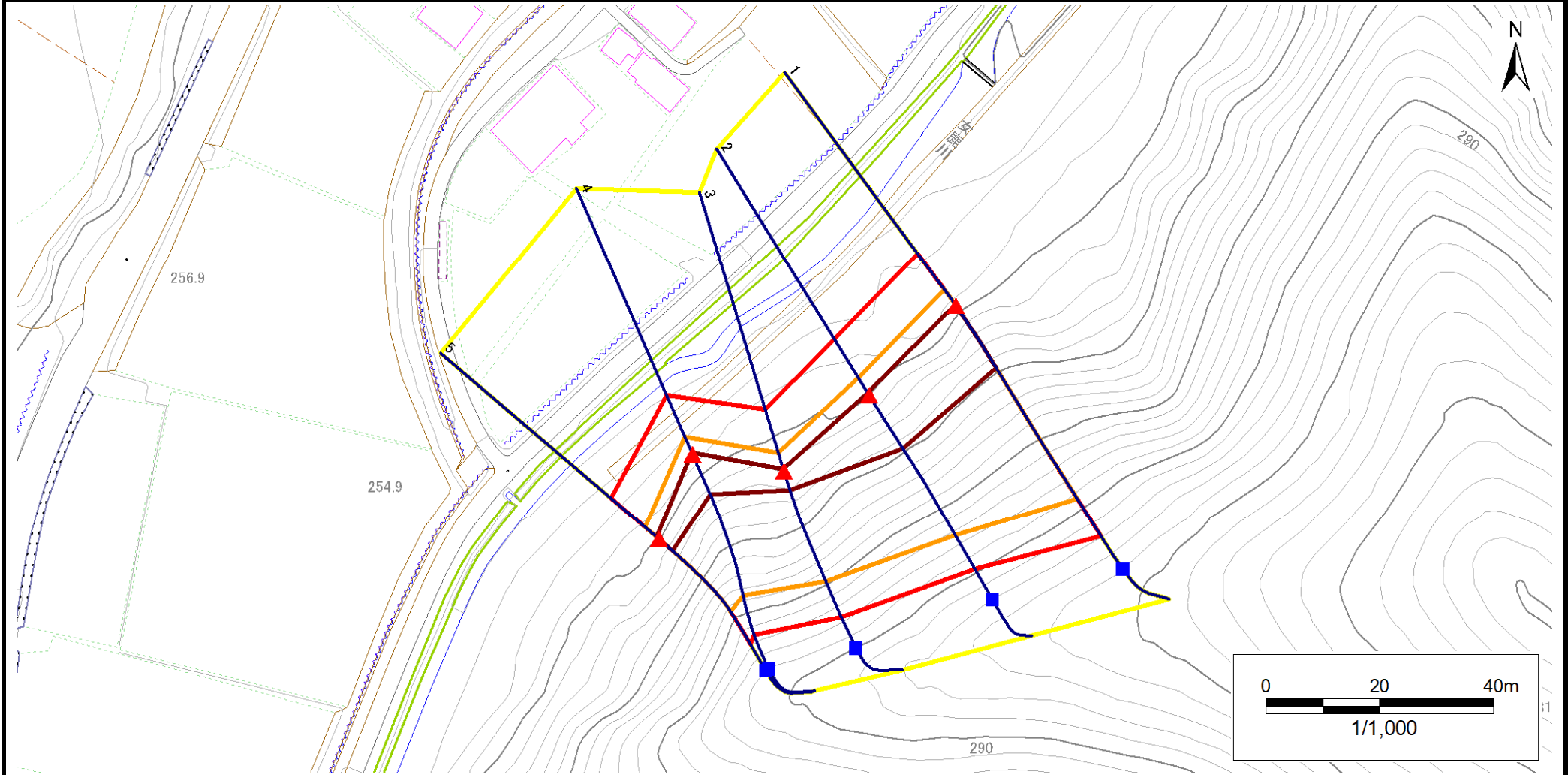
凡例	■ 上端	— 横断測線	▭ 危害のおそれのある土地の区域	▭ 土石等の移動による力が100kN/m ² を超える範囲
	▲ 下端		▭ 著しい危害のおそれのある土地の区域	▭ 土石等の堆積高が3mを超える範囲

急傾斜地の崩壊区域調書

様式3-1 危害のおそれのある土地、著しい危害のおそれのある土地の設定図

調査年度 2023年度

急傾斜地の位置 箇所番号 524BN5020 箇所名 大久保A 所在地 二戸郡一戸町女鹿字大久保



凡例	■ 上端	— 横断測線	▭ 危害のおそれのある土地の区域	▭ 土石等の移動による力が100kN/m ² を超える範囲
	▲ 下端		▭ 著しい危害のおそれのある土地の区域	▭ 土石等の堆積高が3mを超える範囲

急傾斜地の崩壊区域調書

様式3-2 建築物に作用すると想定される衝撃に関する事項(1/1)

調査年度

2023年度

急傾斜地の位置		箇所番号			箇所名				所在地		二戸郡一戸町女鹿字大久保					
		524BN5020			大久保A											
横断 測線 番号	急傾斜地の下端に隣接する土地								急傾斜地内							
	土石等の移動の高さと力の大きさ				土石等の堆積高さと力の大きさ				土石等の移動の高さと力の大きさ				土石等の堆積高さと力の大きさ			
	区分	高さ (m)	下端からの距離 (m)	力の大きさ (kN/m ²)	区分	下端からの水平 距離(m)	高さ (m)	力の大きさ (kN/m ²)	区分	高さ (m)	上端からの比高 (m)	力の大きさ (kN/m ²)	区分	上端からの比高 (m)	高さ (m)	力の大きさ (kN/m ²)
1	100kN/m ² を超える	1.00	0.00 ~ 3.38	154.34	3mを超える	0.00 ~ 0.16	3.08	15.56	100kN/m ² を超える	1.00	10.60 ~ 39.34	154.34	3mを超える	30.00 ~ 39.34	3.08	15.56
	それ以外	1.00	3.38 ~ 11.17	100.00	それ以外	0.16 ~ 11.17	3.00	15.16	それ以外	1.00	5.00 ~ 10.60	100.00	それ以外	5.00 ~ 30.00	3.00	15.16
2	100kN/m ² を超える	1.00	0.00 ~ 3.54	157.07	3mを超える	0.00 ~ 0.44	3.24	16.38	100kN/m ² を超える	1.00	10.59 ~ 34.00	157.07	3mを超える	25.00 ~ 34.00	3.24	16.38
	それ以外	1.00	3.54 ~ 11.32	100.00	それ以外	0.44 ~ 11.32	3.00	15.16	それ以外	1.00	5.00 ~ 10.59	100.00	それ以外	5.00 ~ 25.00	3.00	15.16
3	100kN/m ² を超える	1.00	0.00 ~ 3.22	151.58	3mを超える	0.00 ~ 0.30	3.17	16.02	100kN/m ² を超える	1.00	10.67 ~ 28.00	151.58	3mを超える	25.00 ~ 28.00	3.17	16.02
	それ以外	1.00	3.22 ~ 11.01	100.00	それ以外	0.30 ~ 11.01	3.00	15.16	それ以外	1.00	5.00 ~ 10.67	100.00	それ以外	5.00 ~ 25.00	3.00	15.16
4	100kN/m ² を超える	1.00	0.00 ~ 3.33	153.43	3mを超える	0.00 ~ 0.35	3.18	16.10	100kN/m ² を超える	1.00	10.54 ~ 31.00	153.43	3mを超える	25.00 ~ 31.00	3.18	16.10
	それ以外	1.00	3.33 ~ 11.11	100.00	それ以外	0.35 ~ 11.11	3.00	15.16	それ以外	1.00	5.00 ~ 10.54	100.00	それ以外	5.00 ~ 25.00	3.00	15.16
5	100kN/m ² を超える	1.00	0.00 ~ 3.16	150.49	3mを超える	0.00 ~ 0.52	3.31	16.75	100kN/m ² を超える	1.00	11.18 ~ 28.00	150.49	3mを超える	25.00 ~ 28.00	3.31	16.75
	それ以外	1.00	3.16 ~ 10.95	100.00	それ以外	0.52 ~ 10.95	3.00	15.16	それ以外	1.00	5.00 ~ 11.18	100.00	それ以外	5.00 ~ 25.00	3.00	15.16
	100kN/m ² を超える		~		3mを超える	~			100kN/m ² を超える		~		3mを超える	~		
	それ以外		~		それ以外	~			それ以外		~		それ以外	~		
	100kN/m ² を超える		~		3mを超える	~			100kN/m ² を超える		~		3mを超える	~		
	それ以外		~		それ以外	~			それ以外		~		それ以外	~		
	100kN/m ² を超える		~		3mを超える	~			100kN/m ² を超える		~		3mを超える	~		
	それ以外		~		それ以外	~			それ以外		~		それ以外	~		
	100kN/m ² を超える		~		3mを超える	~			100kN/m ² を超える		~		3mを超える	~		
	それ以外		~		それ以外	~			それ以外		~		それ以外	~		
	100kN/m ² を超える		~		3mを超える	~			100kN/m ² を超える		~		3mを超える	~		
	それ以外		~		それ以外	~			それ以外		~		それ以外	~		
	100kN/m ² を超える		~		3mを超える	~			100kN/m ² を超える		~		3mを超える	~		
	それ以外		~		それ以外	~			それ以外		~		それ以外	~		
	100kN/m ² を超える		~		3mを超える	~			100kN/m ² を超える		~		3mを超える	~		
	それ以外		~		それ以外	~			それ以外		~		それ以外	~		