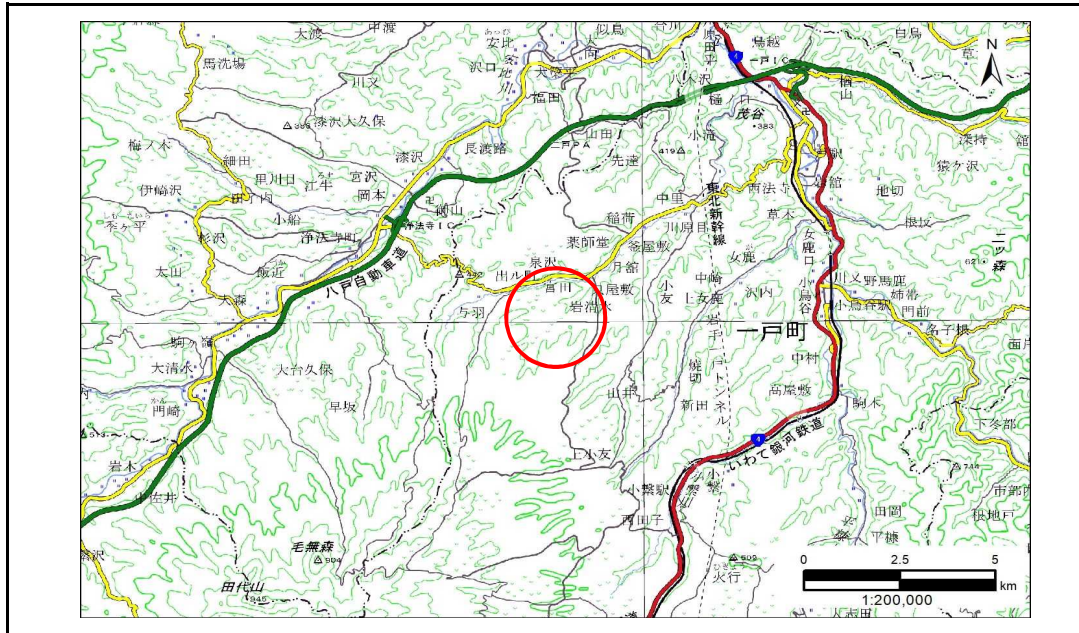


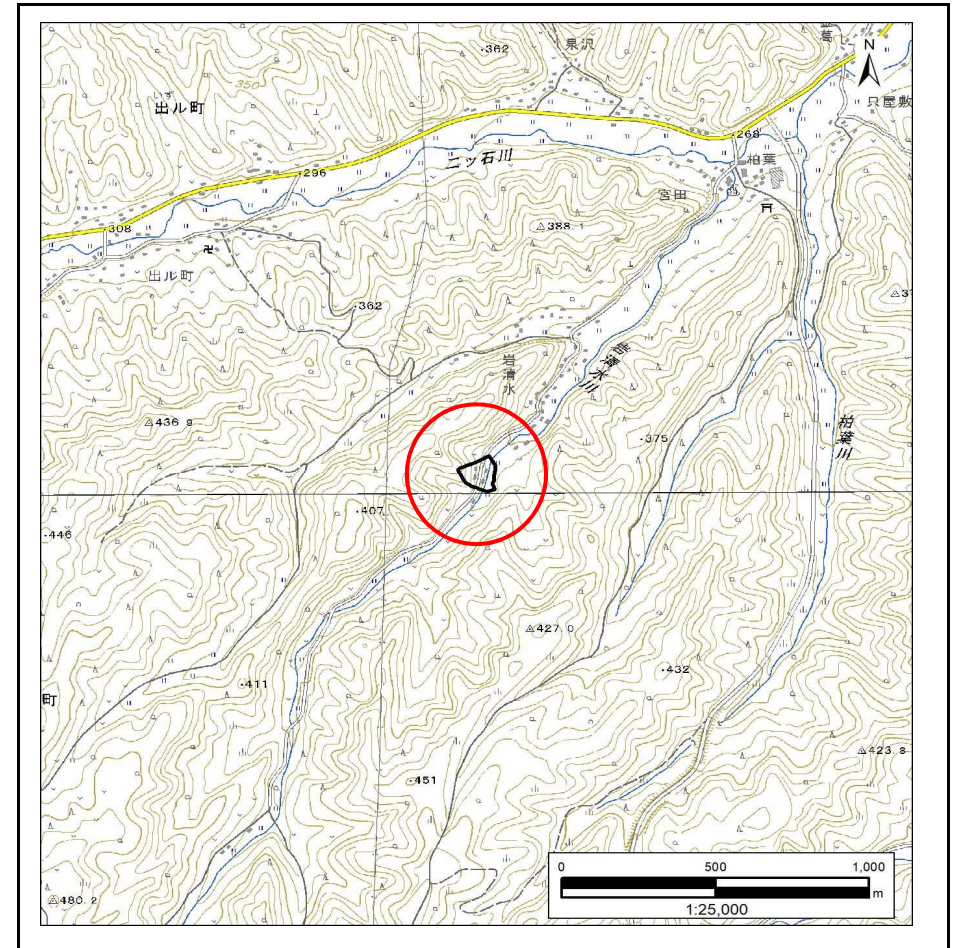
# 土砂災害防止に関する基礎調査(急傾斜地の崩壊)

表紙 概況、位置図

自然現象の種類	急傾斜地の崩壊
箇所番号	524BN5016
箇所名	栃ノ木沢
所在地	二戸郡一戸町出ル町字栃ノ木沢
調査機関	岩手県県北広域振興局土木部 二戸土木センター



概況図(S=1:200,000)



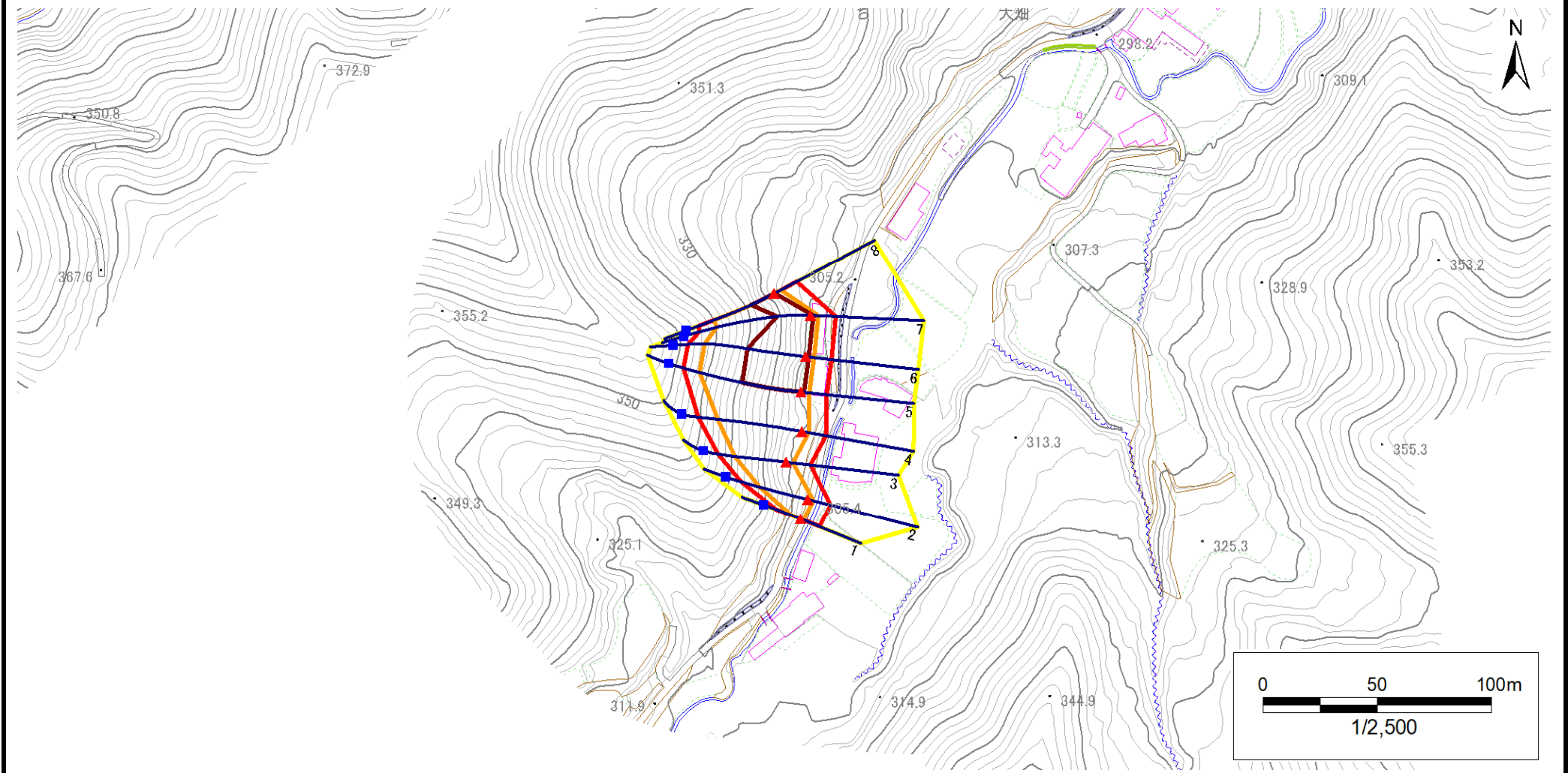
位置図(S=1:25,000)

# 急傾斜地の崩壊区域調書

様式3-1 危害のおそれのある土地、著しい危害のおそれのある土地の設定図

調査年度 2023年度

急傾斜地の位置 箇所番号 524BN5016 箇所名 栃ノ木沢 所在地 二戸郡一戸町出ル町字栃ノ木沢



凡例	■ 上端	— 横断測線	▭ 危害のおそれのある土地の区域	▭ 土石等の移動による力が $100\text{kN/m}^2$ を超える範囲
	▲ 下端		▭ 著しい危害のおそれのある土地の区域	▭ 土石等の堆積高が $3\text{m}$ を超える範囲

## 急傾斜地の崩壊区域調書

様式3-2 建築物に作用すると想定される衝撃に関する事項(1/1)

調査年度 2023年度

急傾斜地の位置		箇所番号			箇所名				所在地							
		524BN5016			栃ノ木沢				二戸郡一戸町出ル町字栃ノ木沢							
横断 測線 番号	急傾斜地の下端に隣接する土地								急傾斜地内							
	土石等の移動の高さと力の大きさ				土石等の堆積高さとの大きさ				土石等の移動の高さと力の大きさ				土石等の堆積高さとの大きさ			
	区分	高さ (m)	下端からの距離 (m)	力の大きさ (kN/m <sup>2</sup> )	区分	下端からの水平 距離(m)	高さ (m)	力の大きさ (kN/m <sup>2</sup> )	区分	高さ (m)	上端からの比高 (m)	力の大きさ (kN/m <sup>2</sup> )	区分	上端からの比高 (m)	高さ (m)	力の大きさ (kN/m <sup>2</sup> )
1	100kN/m <sup>2</sup> を超える	1.00	0.00 ~ 1.22	118.39	3mを超える	— ~ —	—	—	100kN/m <sup>2</sup> を超える	1.00	10.61 ~ 14.37	118.39	3mを超える	— ~ —	—	—
	それ以外	1.00	1.22 ~ 9.00	100.00	それ以外	0.00 ~ 9.00	2.25	11.37	それ以外	1.00	5.00 ~ 10.61	100.00	それ以外	5.00 ~ 14.37	2.25	11.37
2	100kN/m <sup>2</sup> を超える	1.00	0.00 ~ 2.60	140.78	3mを超える	— ~ —	—	—	100kN/m <sup>2</sup> を超える	1.00	10.81 ~ 25.81	140.78	3mを超える	— ~ —	—	—
	それ以外	1.00	2.60 ~ 10.38	100.00	それ以外	0.00 ~ 10.38	2.90	14.65	それ以外	1.00	5.00 ~ 10.81	100.00	それ以外	5.00 ~ 25.81	2.90	14.65
3	100kN/m <sup>2</sup> を超える	1.00	0.00 ~ 3.02	147.98	3mを超える	0.00 ~ 0.02	3.01	15.21	100kN/m <sup>2</sup> を超える	1.00	10.55 ~ 27.64	147.98	3mを超える	25.00 ~ 27.64	3.01	15.21
	それ以外	1.00	3.02 ~ 10.80	100.00	それ以外	0.02 ~ 10.80	3.00	15.16	それ以外	1.00	5.00 ~ 10.55	100.00	それ以外	5.00 ~ 25.00	3.00	15.16
4	100kN/m <sup>2</sup> を超える	1.00	0.00 ~ 2.98	147.30	3mを超える	— ~ —	—	—	100kN/m <sup>2</sup> を超える	1.00	10.88 ~ 36.26	147.30	3mを超える	— ~ —	—	—
	それ以外	1.00	2.98 ~ 10.76	100.00	それ以外	0.00 ~ 10.76	2.98	15.08	それ以外	1.00	5.00 ~ 10.88	100.00	それ以外	5.00 ~ 36.26	2.98	15.08
5	100kN/m <sup>2</sup> を超える	1.00	0.00 ~ 3.57	157.73	3mを超える	0.00 ~ 1.28	3.61	18.24	100kN/m <sup>2</sup> を超える	1.00	10.55 ~ 44.69	157.73	3mを超える	25.00 ~ 44.69	3.61	18.24
	それ以外	1.00	3.57 ~ 11.36	100.00	それ以外	1.28 ~ 11.36	3.00	15.16	それ以外	1.00	5.00 ~ 10.55	100.00	それ以外	5.00 ~ 25.00	3.00	15.16
6	100kN/m <sup>2</sup> を超える	1.00	0.00 ~ 3.62	158.57	3mを超える	0.00 ~ 1.31	3.63	18.35	100kN/m <sup>2</sup> を超える	1.00	10.53 ~ 44.69	158.57	3mを超える	25.00 ~ 44.69	3.63	18.35
	それ以外	1.00	3.62 ~ 11.40	100.00	それ以外	1.31 ~ 11.40	3.00	15.16	それ以外	1.00	5.00 ~ 10.53	100.00	それ以外	5.00 ~ 25.00	3.00	15.16
7	100kN/m <sup>2</sup> を超える	1.00	0.00 ~ 3.32	153.28	3mを超える	0.00 ~ 1.16	3.54	17.88	100kN/m <sup>2</sup> を超える	1.00	10.65 ~ 40.53	153.28	3mを超える	30.00 ~ 40.53	3.54	17.88
	それ以外	1.00	3.32 ~ 11.11	100.00	それ以外	1.16 ~ 11.11	3.00	15.16	それ以外	1.00	5.00 ~ 10.65	100.00	それ以外	5.00 ~ 30.00	3.00	15.16
8	100kN/m <sup>2</sup> を超える	1.00	0.00 ~ 3.51	156.65	3mを超える	0.00 ~ 0.41	3.22	16.28	100kN/m <sup>2</sup> を超える	1.00	10.57 ~ 33.93	156.65	3mを超える	25.00 ~ 33.93	3.22	16.28
	それ以外	1.00	3.51 ~ 11.30	100.00	それ以外	0.41 ~ 11.30	3.00	15.16	それ以外	1.00	5.00 ~ 10.57	100.00	それ以外	5.00 ~ 25.00	3.00	15.16
	100kN/m <sup>2</sup> を超える		~		3mを超える	~			100kN/m <sup>2</sup> を超える		~		3mを超える	~		
	それ以外		~		それ以外	~			それ以外		~		それ以外	~		
	100kN/m <sup>2</sup> を超える		~		3mを超える	~			100kN/m <sup>2</sup> を超える		~		3mを超える	~		
	それ以外		~		それ以外	~			それ以外		~		それ以外	~		
	100kN/m <sup>2</sup> を超える		~		3mを超える	~			100kN/m <sup>2</sup> を超える		~		3mを超える	~		
	それ以外		~		それ以外	~			それ以外		~		それ以外	~		
	100kN/m <sup>2</sup> を超える		~		3mを超える	~			100kN/m <sup>2</sup> を超える		~		3mを超える	~		
	それ以外		~		それ以外	~			それ以外		~		それ以外	~		
	100kN/m <sup>2</sup> を超える		~		3mを超える	~			100kN/m <sup>2</sup> を超える		~		3mを超える	~		
	それ以外		~		それ以外	~			それ以外		~		それ以外	~		