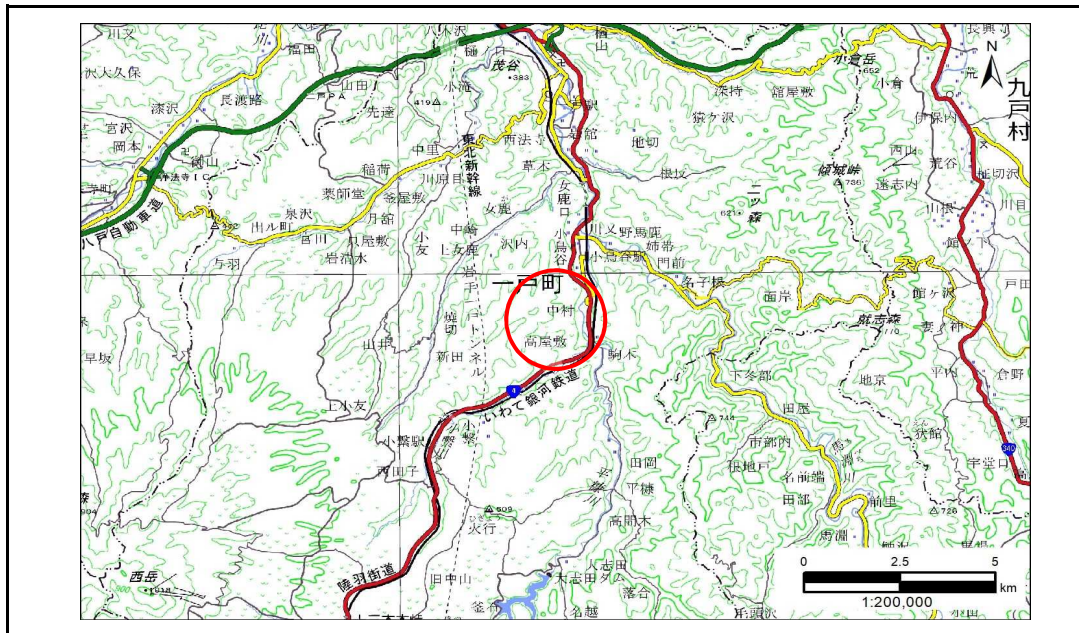


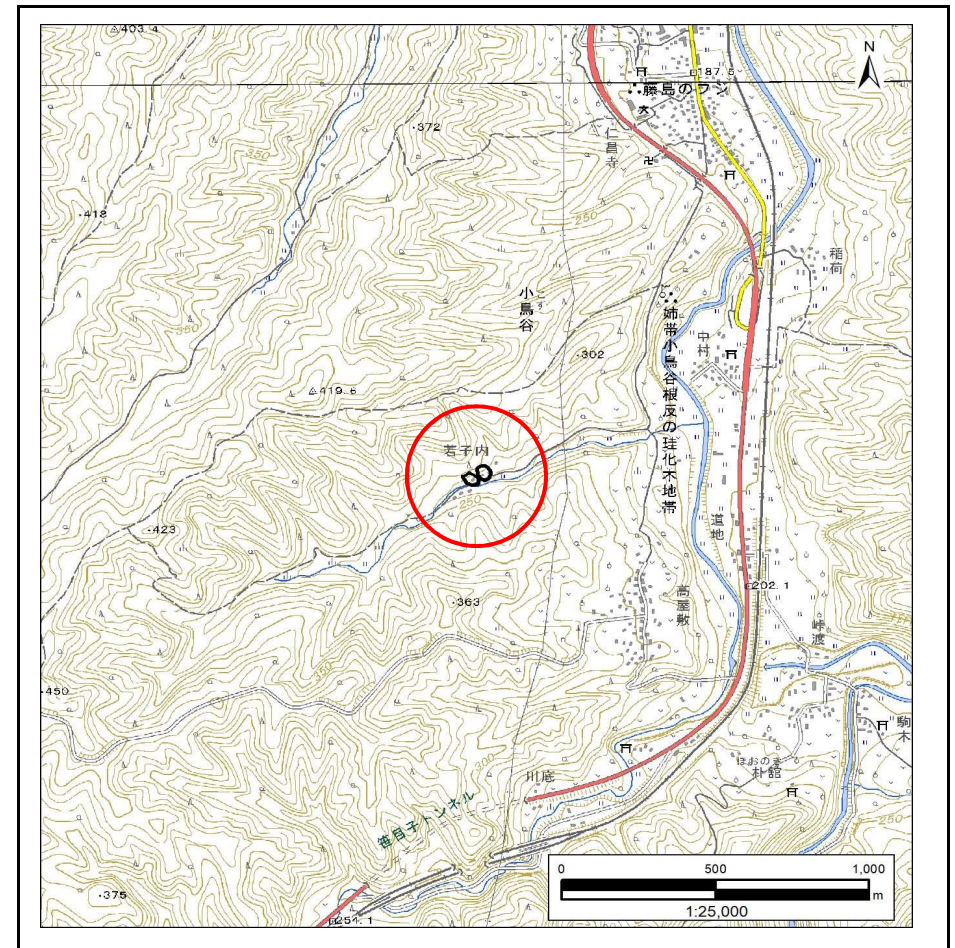
土砂災害防止に関する基礎調査(急傾斜地の崩壊)

表紙 概況、位置図

自然現象の種類	急傾斜地の崩壊
箇所番号	524BN231
箇所名	若子内
所在地	二戸郡一戸町小鳥谷字若子内
調査機関	岩手県北広域振興局土木部 二戸土木センター



概況図(S=1:200,000)



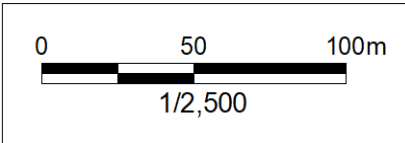
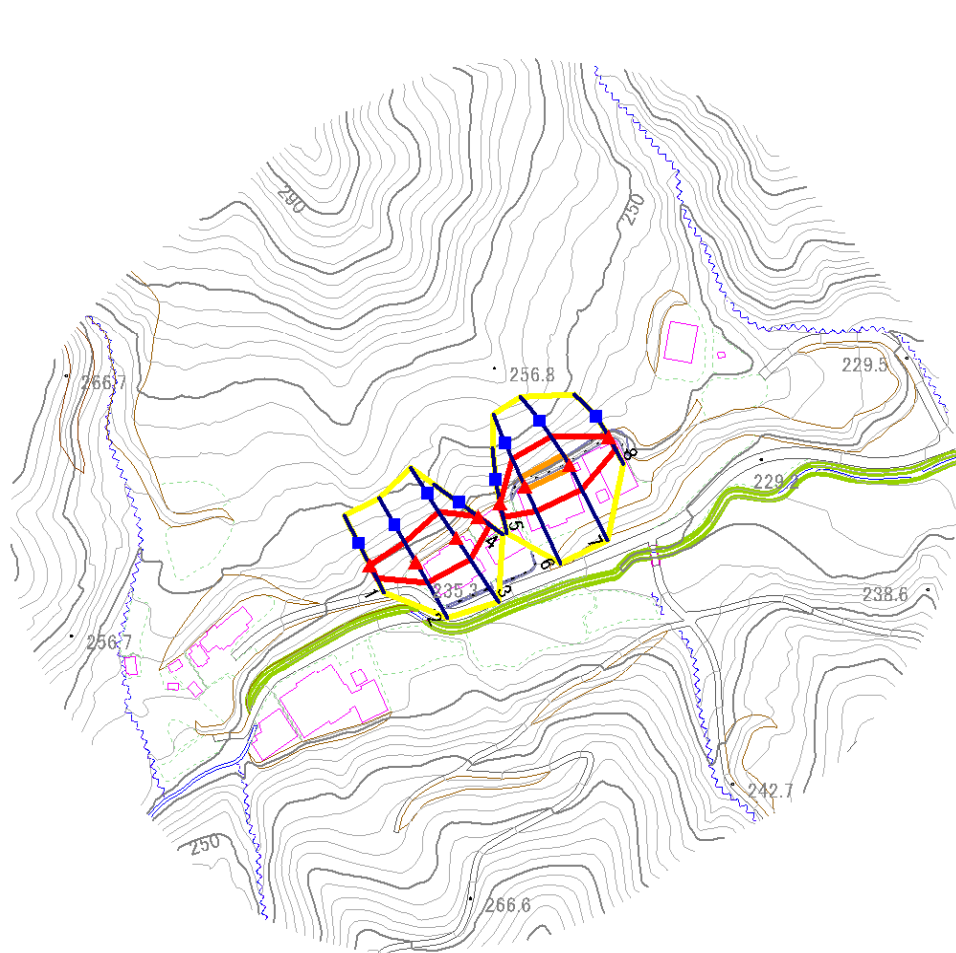
位置図(S=1:25,000)

急傾斜地の崩壊区域調書

様式3-1 危害のおそれのある土地、著しい危害のおそれのある土地の設定図

調査年度 2023年度

急傾斜地の位置 箇所番号 524BN231 箇所名 若子内 所在地 二戸郡一戸町小鳥谷字若子内



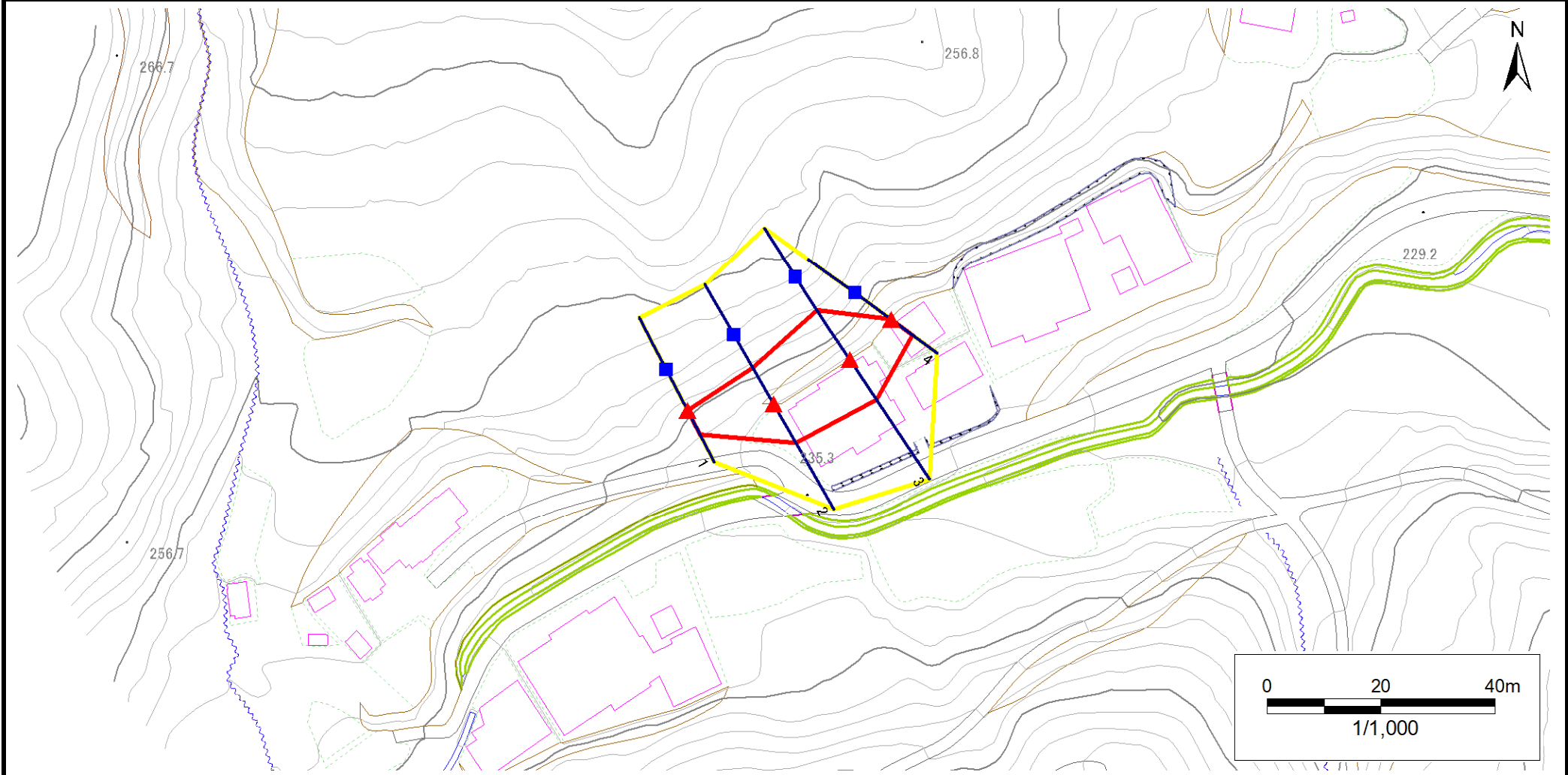
- | | | | | |
|-----------|----------------------------------------|------------------------------------------|-------------------------------------------------------------------------------|-------------------------------------------------------------------------------------------------------|
| 凡例 | ■ 上端 | — 横断測線 | 危害のおそれのある土地の区域 | 土石等の移動による力が100kN/m ² を超える範囲 |
| | ▲ 下端 | | 著しい危害のおそれのある土地の区域 | 土石等の堆積高が3mを超える範囲 |

急傾斜地の崩壊区域調書

様式3-1 危害のおそれのある土地、著しい危害のおそれのある土地の設定図

調査年度 2023年度

急傾斜地の位置 箇所番号 524BN231 箇所名 若子内 所在地 二戸郡一戸町小鳥谷字若子内



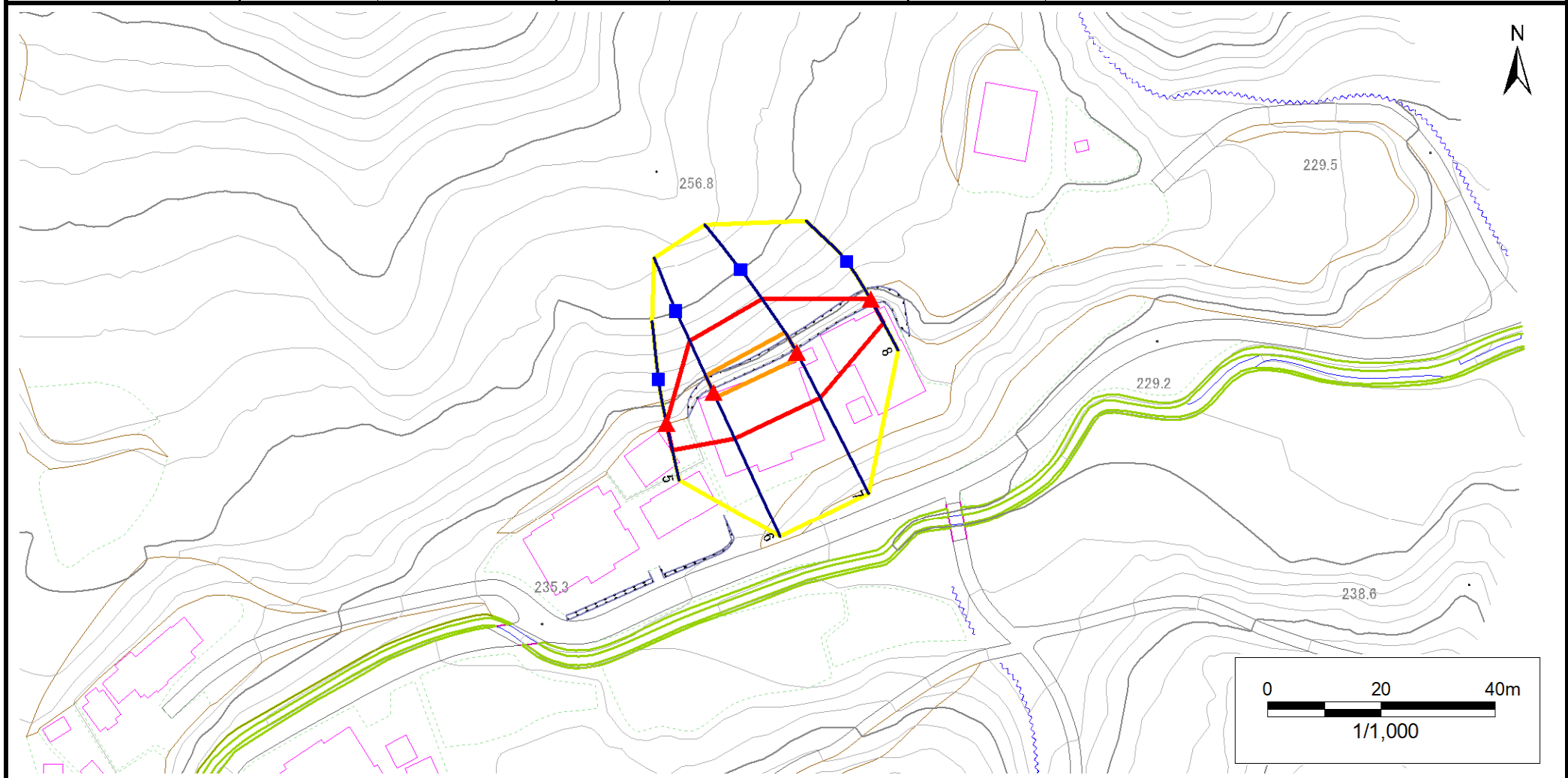
凡例	■ 上端	— 横断測線	▭ 危害のおそれのある土地の区域	▭ 土石等の移動による力が100kN/m ² を超える範囲
	▲ 下端		▭ 著しい危害のおそれのある土地の区域	▭ 土石等の堆積高が3mを超える範囲

急傾斜地の崩壊区域調書

様式3-1 危害のおそれのある土地、著しい危害のおそれのある土地の設定図

調査年度 2023年度

急傾斜地の位置 箇所番号 524BN231 箇所名 若子内 所在地 二戸郡一戸町小鳥谷字若子内



凡例	■ 上端	— 横断測線	▭ 危害のおそれのある土地の区域	▭ 土石等の移動による力が100kN/m ² を超える範囲
	▲ 下端		▭ 著しい危害のおそれのある土地の区域	▭ 土石等の堆積高が3mを超える範囲

急傾斜地の崩壊区域調書

様式3-2 建築物に作用すると想定される衝撃に関する事項(1/1)

調査年度 2023年度

急傾斜地の位置		箇所番号			箇所名				所在地		調査年度					
		524BN231			若子内				二戸郡一戸町小鳥谷字若子内							
横断 測線 番号	急傾斜地の下端に隣接する土地								急傾斜地内							
	土石等の移動の高さと力の大きさ				土石等の堆積高さと力の大きさ				土石等の移動の高さと力の大きさ				土石等の堆積高さと力の大きさ			
	区分	高さ (m)	下端からの距離 (m)	力の大きさ (kN/m ²)	区分	下端からの水平 距離(m)	高さ (m)	力の大きさ (kN/m ²)	区分	高さ (m)	上端からの比高 (m)	力の大きさ (kN/m ²)	区分	上端からの比高 (m)	高さ (m)	力の大きさ (kN/m ²)
1	100kN/m ² を超える	—	— ~ —	—	3mを超える	— ~ —	—	—	100kN/m ² を超える	—	— ~ —	—	3mを超える	— ~ —	—	—
	それ以外	1.00	0.00 ~ 4.67	58.18	それ以外	0.00 ~ 0.00	1.62	8.18	それ以外	1.00	5.00 ~ 5.00	58.18	それ以外	5.00 ~ 5.00	1.62	8.18
2	100kN/m ² を超える	—	— ~ —	—	3mを超える	— ~ —	—	—	100kN/m ² を超える	—	— ~ —	—	3mを超える	— ~ —	—	—
	それ以外	1.00	0.00 ~ 7.76	99.58	それ以外	0.00 ~ 7.76	2.17	10.97	それ以外	1.00	5.00 ~ 10.46	99.58	それ以外	5.00 ~ 10.46	2.17	10.97
3	100kN/m ² を超える	1.00	0.00 ~ 0.62	109.25	3mを超える	— ~ —	—	—	100kN/m ² を超える	1.00	10.60 ~ 12.43	109.25	3mを超える	— ~ —	—	—
	それ以外	1.00	0.62 ~ 8.41	100.00	それ以外	0.00 ~ 8.41	2.13	10.77	それ以外	1.00	5.00 ~ 10.60	100.00	それ以外	5.00 ~ 12.43	2.13	10.77
4	100kN/m ² を超える	—	— ~ —	—	3mを超える	— ~ —	—	—	100kN/m ² を超える	—	— ~ —	—	3mを超える	— ~ —	—	—
	それ以外	1.00	0.00 ~ 4.70	58.61	それ以外	0.00 ~ 0.00	1.64	8.27	それ以外	1.00	5.00 ~ 5.00	58.61	それ以外	5.00 ~ 5.00	1.64	8.27
5	100kN/m ² を超える	—	— ~ —	—	3mを超える	— ~ —	—	—	100kN/m ² を超える	—	— ~ —	—	3mを超える	— ~ —	—	—
	それ以外	1.00	0.00 ~ 4.73	58.93	それ以外	0.00 ~ 0.00	1.65	8.36	それ以外	1.00	5.00 ~ 5.00	58.93	それ以外	5.00 ~ 5.00	1.65	8.36
6	100kN/m ² を超える	1.00	0.00 ~ 0.96	114.38	3mを超える	— ~ —	—	—	100kN/m ² を超える	1.00	10.84 ~ 13.70	114.38	3mを超える	— ~ —	—	—
	それ以外	1.00	0.96 ~ 8.74	100.00	それ以外	0.00 ~ 8.74	2.32	11.71	それ以外	1.00	5.00 ~ 10.84	100.00	それ以外	5.00 ~ 13.70	2.32	11.71
7	100kN/m ² を超える	1.00	0.00 ~ 1.04	115.58	3mを超える	— ~ —	—	—	100kN/m ² を超える	1.00	10.53 ~ 13.67	115.58	3mを超える	— ~ —	—	—
	それ以外	1.00	1.04 ~ 8.82	100.00	それ以外	0.00 ~ 8.82	2.20	11.14	それ以外	1.00	5.00 ~ 10.53	100.00	それ以外	5.00 ~ 13.67	2.20	11.14
8	100kN/m ² を超える	—	— ~ —	—	3mを超える	— ~ —	—	—	100kN/m ² を超える	—	— ~ —	—	3mを超える	— ~ —	—	—
	それ以外	1.00	0.00 ~ 4.70	58.61	それ以外	0.00 ~ 0.00	1.64	8.27	それ以外	1.00	5.00 ~ 5.00	58.61	それ以外	5.00 ~ 5.00	1.64	8.27
	100kN/m ² を超える		~		3mを超える	~			100kN/m ² を超える		~		3mを超える	~		
	それ以外		~		それ以外	~			それ以外		~		それ以外	~		
	100kN/m ² を超える		~		3mを超える	~			100kN/m ² を超える		~		3mを超える	~		
	それ以外		~		それ以外	~			それ以外		~		それ以外	~		
	100kN/m ² を超える		~		3mを超える	~			100kN/m ² を超える		~		3mを超える	~		
	それ以外		~		それ以外	~			それ以外		~		それ以外	~		
	100kN/m ² を超える		~		3mを超える	~			100kN/m ² を超える		~		3mを超える	~		
	それ以外		~		それ以外	~			それ以外		~		それ以外	~		
	100kN/m ² を超える		~		3mを超える	~			100kN/m ² を超える		~		3mを超える	~		
	それ以外		~		それ以外	~			それ以外		~		それ以外	~		