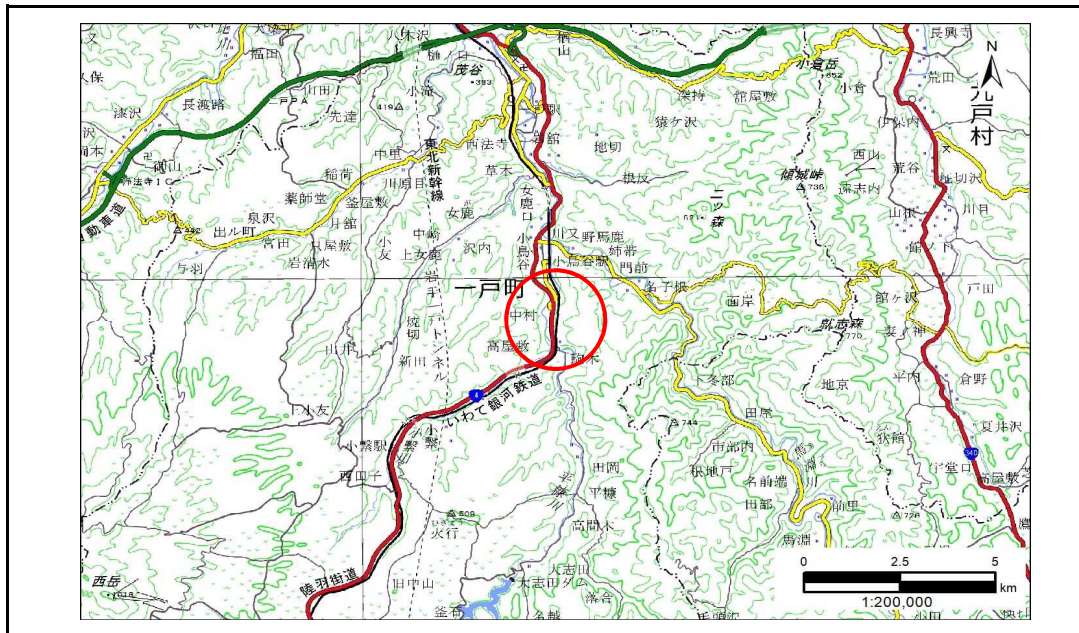


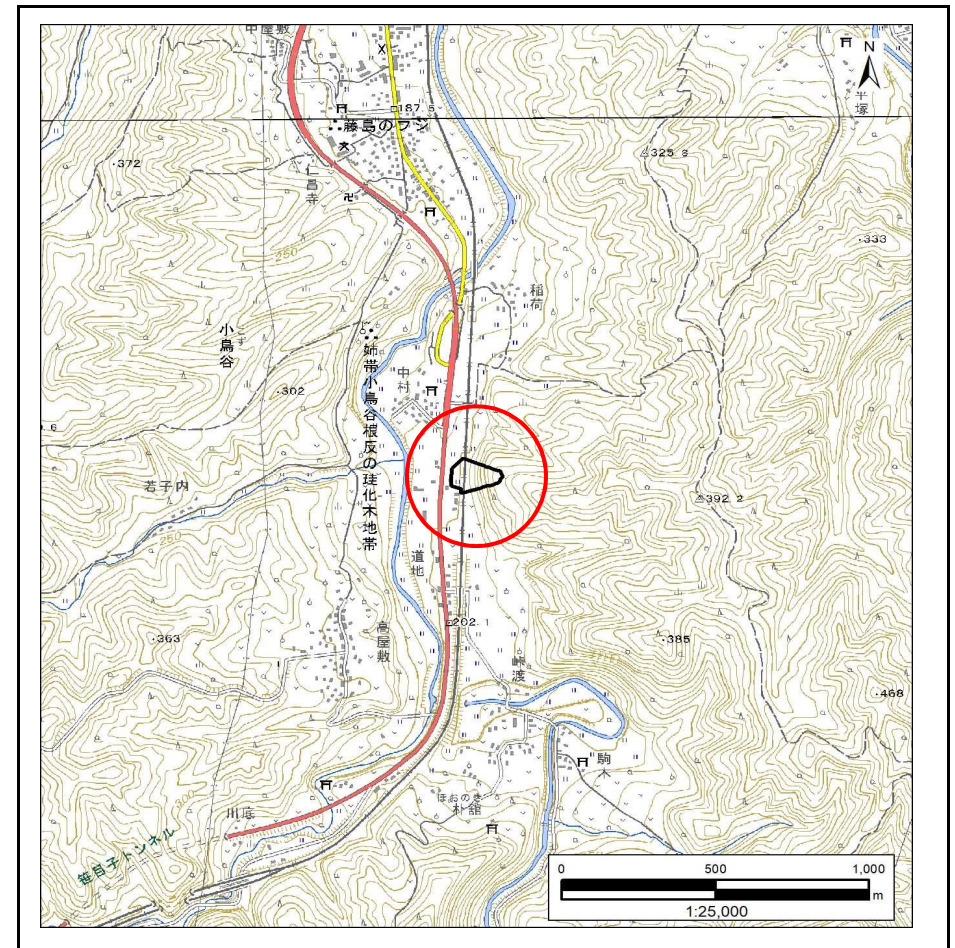
土砂災害防止に関する基礎調査(急傾斜地の崩壊)

表紙 概況、位置図

自然現象の種類	急傾斜地の崩壊
箇所番号	524BN228
箇所名	中村A
所在地	二戸郡一戸町小鳥谷字中村
調査機関	岩手県北広域振興局土木部 二戸土木センター



概況図(S=1:200,000)



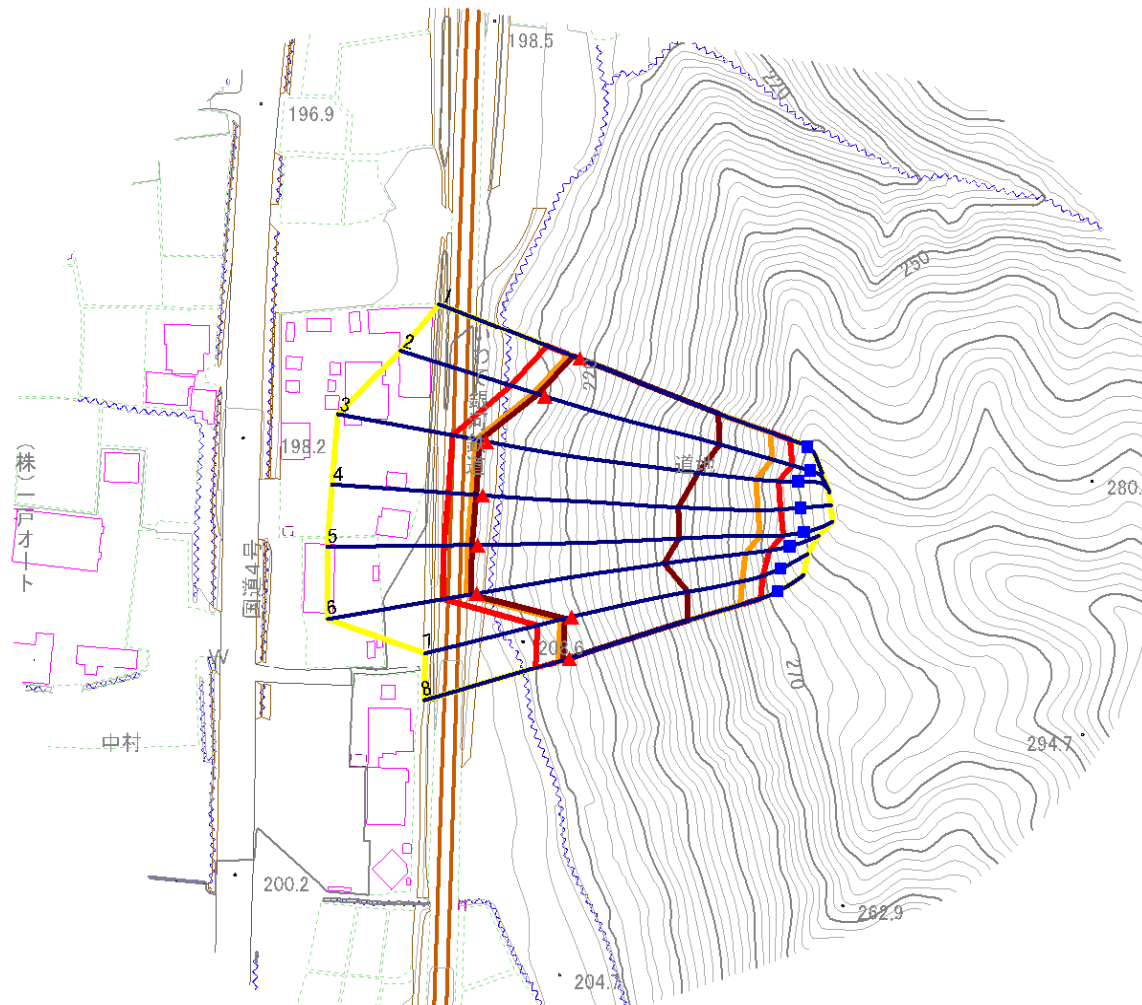
位置図(S=1:25,000)

急傾斜地の崩壊区域調書

様式3-1 危害のおそれのある土地、著しい危害のおそれのある土地の設定図

調査年度 2023年度

急傾斜地の位置	箇所番号	524BN228	箇所名	中村A	所在地	二戸郡一戸町小鳥谷字中村
---------	------	----------	-----	-----	-----	--------------



凡例	■ 上端	— 横断測線	■ 危害のおそれのある土地の区域	■ 土石等の移動による力が100kN/m ² を超える範囲
	▲ 下端		■ 著しい危害のおそれのある土地の区域	■ 土石等の堆積高が3mを超える範囲

急傾斜地の崩壊区域調書

様式3-2 建築物に作用すると想定される衝撃に関する事項(1/1)

調査年度 2023年度

急傾斜地の位置		箇所番号			箇所名		所在地		二戸郡一戸町小鳥谷字中村							
横断 測線 番号	急傾斜地の下端に隣接する土地								急傾斜地内							
	土石等の移動の高さと力の大きさ				土石等の堆積高さと力の大きさ				土石等の移動の高さと力の大きさ				土石等の堆積高さと力の大きさ			
	区分	高さ (m)	下端からの距離 (m)	力の大きさ (kN/m ²)	区分	下端からの水平 距離(m)	高さ (m)	力の大きさ (kN/m ²)	区分	高さ (m)	上端からの比高 (m)	力の大きさ (kN/m ²)	区分	上端からの比高 (m)	高さ (m)	力の大きさ (kN/m ²)
1	100kN/m ² を超える	1.00	0.00 ~ 3.89	163.37	3mを超える	0.00 ~ 2.31	4.09	20.65	100kN/m ² を超える	1.00	10.54 ~ 64.00	163.37	3mを超える	25.00 ~ 64.00	4.09	20.65
	それ以外	1.00	3.89 ~ 11.67	100.00	それ以外	2.31 ~ 11.67	3.00	15.16	それ以外	1.00	5.00 ~ 10.54	100.00	それ以外	5.00 ~ 25.00	3.00	15.16
2	100kN/m ² を超える	1.00	0.00 ~ 3.93	164.07	3mを超える	0.00 ~ 2.32	4.10	20.73	100kN/m ² を超える	1.00	10.55 ~ 72.94	164.07	3mを超える	25.00 ~ 72.94	4.10	20.73
	それ以外	1.00	3.93 ~ 11.71	100.00	それ以外	2.32 ~ 11.71	3.00	15.16	それ以外	1.00	5.00 ~ 10.55	100.00	それ以外	5.00 ~ 25.00	3.00	15.16
3	100kN/m ² を超える	1.00	0.00 ~ 3.71	160.15	3mを超える	0.00 ~ 2.17	3.99	20.15	100kN/m ² を超える	1.00	10.55 ~ 78.00	160.15	3mを超える	25.00 ~ 78.00	3.99	20.15
	それ以外	1.00	3.71 ~ 11.49	100.00	それ以外	2.17 ~ 11.49	3.00	15.16	それ以外	1.00	5.00 ~ 10.55	100.00	それ以外	5.00 ~ 25.00	3.00	15.16
4	100kN/m ² を超える	1.00	0.00 ~ 3.66	159.28	3mを超える	0.00 ~ 2.14	3.97	20.04	100kN/m ² を超える	1.00	10.57 ~ 78.00	159.28	3mを超える	30.00 ~ 78.00	3.97	20.04
	それ以外	1.00	3.66 ~ 11.44	100.00	それ以外	2.14 ~ 11.44	3.00	15.16	それ以外	1.00	5.00 ~ 10.57	100.00	それ以外	5.00 ~ 30.00	3.00	15.16
5	100kN/m ² を超える	1.00	0.00 ~ 3.55	157.39	3mを超える	0.00 ~ 2.09	3.93	19.84	100kN/m ² を超える	1.00	10.62 ~ 78.00	157.39	3mを超える	30.00 ~ 78.00	3.93	19.84
	それ以外	1.00	3.55 ~ 11.34	100.00	それ以外	2.09 ~ 11.34	3.00	15.16	それ以外	1.00	5.00 ~ 10.62	100.00	それ以外	5.00 ~ 30.00	3.00	15.16
6	100kN/m ² を超える	1.00	0.00 ~ 3.50	156.49	3mを超える	0.00 ~ 2.06	3.91	19.75	100kN/m ² を超える	1.00	10.65 ~ 74.84	156.49	3mを超える	30.00 ~ 74.84	3.91	19.75
	それ以外	1.00	3.50 ~ 11.29	100.00	それ以外	2.06 ~ 11.29	3.00	15.16	それ以外	1.00	5.00 ~ 10.65	100.00	それ以外	5.00 ~ 30.00	3.00	15.16
7	100kN/m ² を超える	1.00	0.00 ~ 3.84	162.49	3mを超える	0.00 ~ 2.29	4.08	20.60	100kN/m ² を超える	1.00	10.54 ~ 56.00	162.49	3mを超える	25.00 ~ 56.00	4.08	20.60
	それ以外	1.00	3.84 ~ 11.62	100.00	それ以外	2.29 ~ 11.62	3.00	15.16	それ以外	1.00	5.00 ~ 10.54	100.00	それ以外	5.00 ~ 25.00	3.00	15.16
8	100kN/m ² を超える	1.00	0.00 ~ 3.89	163.46	3mを超える	0.00 ~ 2.33	4.10	20.74	100kN/m ² を超える	1.00	10.55 ~ 58.00	163.46	3mを超える	25.00 ~ 58.00	4.10	20.74
	それ以外	1.00	3.89 ~ 11.68	100.00	それ以外	2.33 ~ 11.68	3.00	15.16	それ以外	1.00	5.00 ~ 10.55	100.00	それ以外	5.00 ~ 25.00	3.00	15.16
	100kN/m ² を超える		~		3mを超える	~			100kN/m ² を超える		~		3mを超える	~		
	それ以外		~		それ以外	~			それ以外		~		それ以外	~		
	100kN/m ² を超える		~		3mを超える	~			100kN/m ² を超える		~		3mを超える	~		
	それ以外		~		それ以外	~			それ以外		~		それ以外	~		
	100kN/m ² を超える		~		3mを超える	~			100kN/m ² を超える		~		3mを超える	~		
	それ以外		~		それ以外	~			それ以外		~		それ以外	~		
	100kN/m ² を超える		~		3mを超える	~			100kN/m ² を超える		~		3mを超える	~		
	それ以外		~		それ以外	~			それ以外		~		それ以外	~		
	100kN/m ² を超える		~		3mを超える	~			100kN/m ² を超える		~		3mを超える	~		
	それ以外		~		それ以外	~			それ以外		~		それ以外	~		