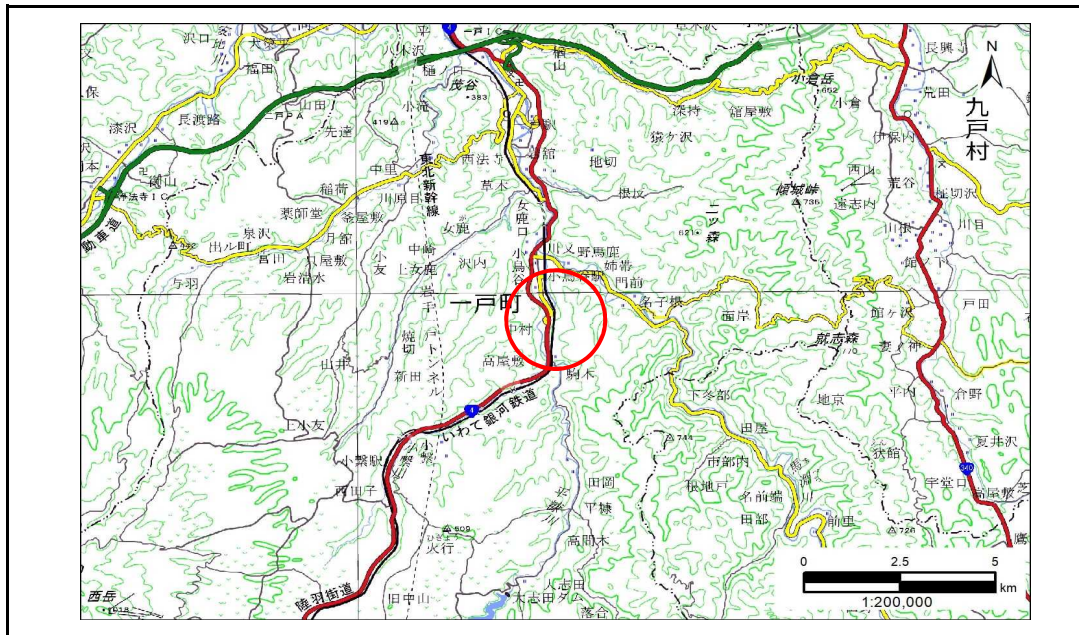


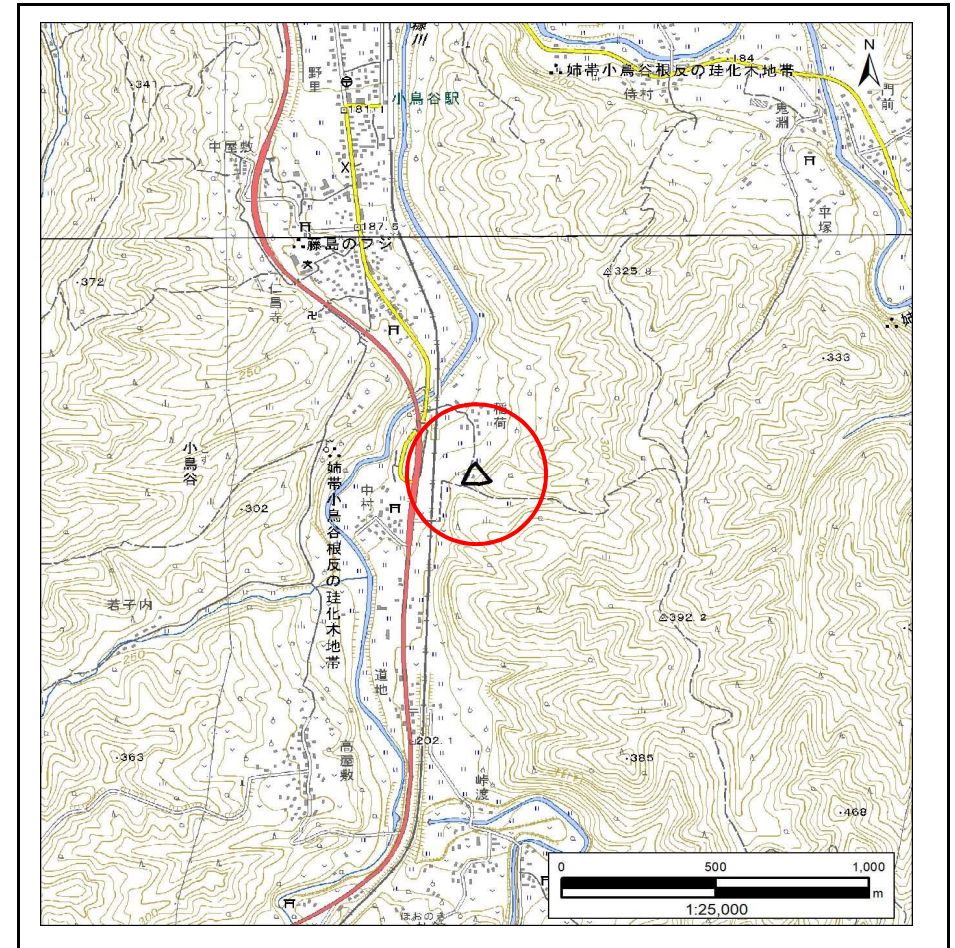
土砂災害防止に関する基礎調査(急傾斜地の崩壊)

表紙 概況、位置図

自然現象の種類	急傾斜地の崩壊
箇所番号	524BN227
箇所名	稲荷B
所在地	二戸郡一戸町小鳥谷字稲荷
調査機関	岩手県北広域振興局土木部 二戸土木センター



概況図(S=1:200,000)



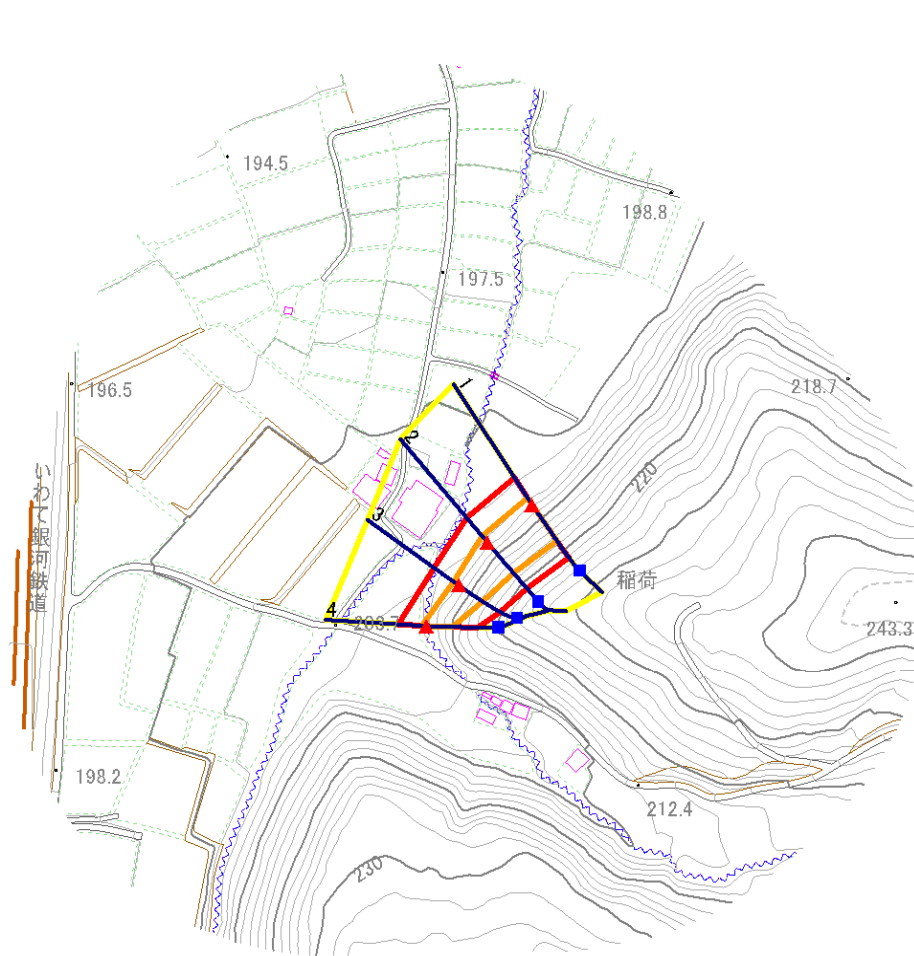
位置図(S=1:25,000)

急傾斜地の崩壊区域調書

様式3-1 危害のおそれのある土地、著しい危害のおそれのある土地の設定図

調査年度 2023年度

急傾斜地の位置	箇所番号	524BN227	箇所名	稲荷B	所在地	二戸郡一戸町小鳥谷字稲荷
---------	------	----------	-----	-----	-----	--------------



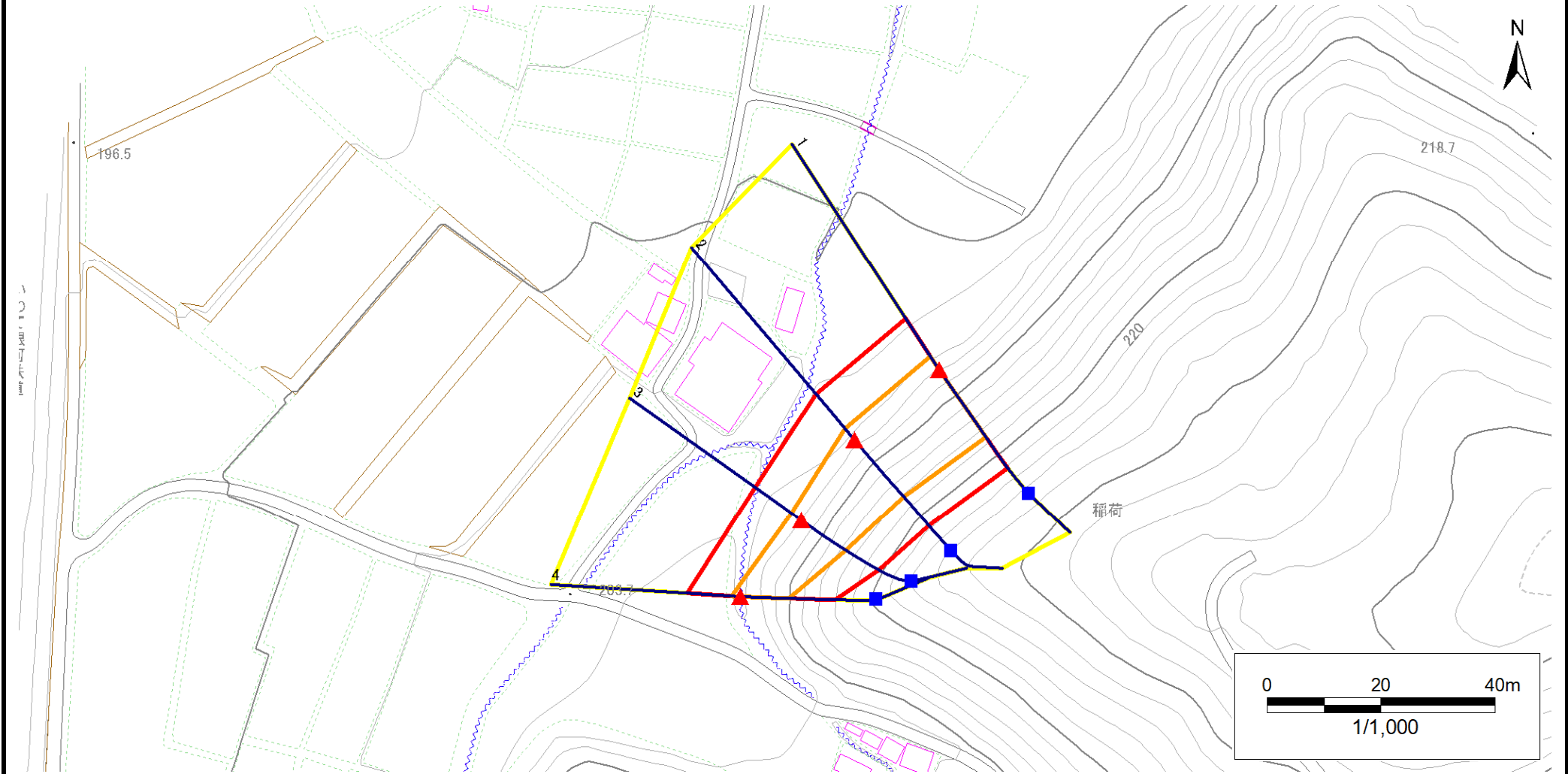
- | | | | | |
|-----------|--|--|---|---|
| 凡例 | ■ 上端 | — 横断測線 | 危害のおそれのある土地の区域 | 土石等の移動による力が100kN/m ² を超える範囲 |
| | ▲ 下端 | | 著しい危害のおそれのある土地の区域 | 土石等の堆積高が3mを超える範囲 |

急傾斜地の崩壊区域調書

様式3-1 危害のおそれのある土地、著しい危害のおそれのある土地の設定図

調査年度 2023年度

急傾斜地の位置 箇所番号 524BN227 箇所名 稲荷B 所在地 二戸郡一戸町小鳥谷字稲荷



凡例	■ 上端	— 横断測線	▭ 危害のおそれのある土地の区域	▭ 土石等の移動による力が100kN/m ² を超える範囲
	▲ 下端		▭ 著しい危害のおそれのある土地の区域	▭ 土石等の堆積高が3mを超える範囲

急傾斜地の崩壊区域調書

様式3-2 建築物に作用すると想定される衝撃に関する事項(1/1)

調査年度

2023年度

急傾斜地の位置		箇所番号			箇所名		稲荷B		所在地		二戸郡一戸町小鳥谷字稲荷					
横断 測線 番号	急傾斜地の下端に隣接する土地								急傾斜地内							
	土石等の移動の高さと力の大きさ				土石等の堆積高さと力の大きさ				土石等の移動の高さと力の大きさ				土石等の堆積高さと力の大きさ			
	区分	高さ (m)	下端からの距離 (m)	力の大きさ (kN/m ²)	区分	下端からの水平 距離(m)	高さ (m)	力の大きさ (kN/m ²)	区分	高さ (m)	上端からの比高 (m)	力の大きさ (kN/m ²)	区分	上端からの比高 (m)	高さ (m)	力の大きさ (kN/m ²)
1	100kN/m ² を超える	1.00	0.00 ~ 2.78	143.90	3mを超える	— ~ —	—	—	100kN/m ² を超える	1.00	10.82 ~ 23.32	143.90	3mを超える	— ~ —	—	—
	それ以外	1.00	2.78 ~ 10.56	100.00	それ以外	0.00 ~ 10.56	2.86	14.47	それ以外	1.00	5.00 ~ 10.82	100.00	それ以外	5.00 ~ 23.32	2.86	14.47
2	100kN/m ² を超える	1.00	0.00 ~ 2.62	141.26	3mを超える	— ~ —	—	—	100kN/m ² を超える	1.00	10.71 ~ 21.94	141.26	3mを超える	— ~ —	—	—
	それ以外	1.00	2.62 ~ 10.41	100.00	それ以外	0.00 ~ 10.41	2.83	14.31	それ以外	1.00	5.00 ~ 10.71	100.00	それ以外	5.00 ~ 21.94	2.83	14.31
3	100kN/m ² を超える	1.00	0.00 ~ 2.09	132.43	3mを超える	— ~ —	—	—	100kN/m ² を超える	1.00	10.61 ~ 18.40	132.43	3mを超える	— ~ —	—	—
	それ以外	1.00	2.09 ~ 9.88	100.00	それ以外	0.00 ~ 9.88	2.45	12.36	それ以外	1.00	5.00 ~ 10.61	100.00	それ以外	5.00 ~ 18.40	2.45	12.36
4	100kN/m ² を超える	1.00	0.00 ~ 1.58	124.17	3mを超える	— ~ —	—	—	100kN/m ² を超える	1.00	10.72 ~ 16.72	124.17	3mを超える	— ~ —	—	—
	それ以外	1.00	1.58 ~ 9.37	100.00	それ以外	0.00 ~ 9.37	2.28	11.51	それ以外	1.00	5.00 ~ 10.72	100.00	それ以外	5.00 ~ 16.72	2.28	11.51
	100kN/m ² を超える		~		3mを超える	~			100kN/m ² を超える		~		3mを超える	~		
	それ以外		~		それ以外	~			それ以外		~		それ以外	~		
	100kN/m ² を超える		~		3mを超える	~			100kN/m ² を超える		~		3mを超える	~		
	それ以外		~		それ以外	~			それ以外		~		それ以外	~		
	100kN/m ² を超える		~		3mを超える	~			100kN/m ² を超える		~		3mを超える	~		
	それ以外		~		それ以外	~			それ以外		~		それ以外	~		
	100kN/m ² を超える		~		3mを超える	~			100kN/m ² を超える		~		3mを超える	~		
	それ以外		~		それ以外	~			それ以外		~		それ以外	~		
	100kN/m ² を超える		~		3mを超える	~			100kN/m ² を超える		~		3mを超える	~		
	それ以外		~		それ以外	~			それ以外		~		それ以外	~		
	100kN/m ² を超える		~		3mを超える	~			100kN/m ² を超える		~		3mを超える	~		
	それ以外		~		それ以外	~			それ以外		~		それ以外	~		
	100kN/m ² を超える		~		3mを超える	~			100kN/m ² を超える		~		3mを超える	~		
	それ以外		~		それ以外	~			それ以外		~		それ以外	~		
	100kN/m ² を超える		~		3mを超える	~			100kN/m ² を超える		~		3mを超える	~		
	それ以外		~		それ以外	~			それ以外		~		それ以外	~		