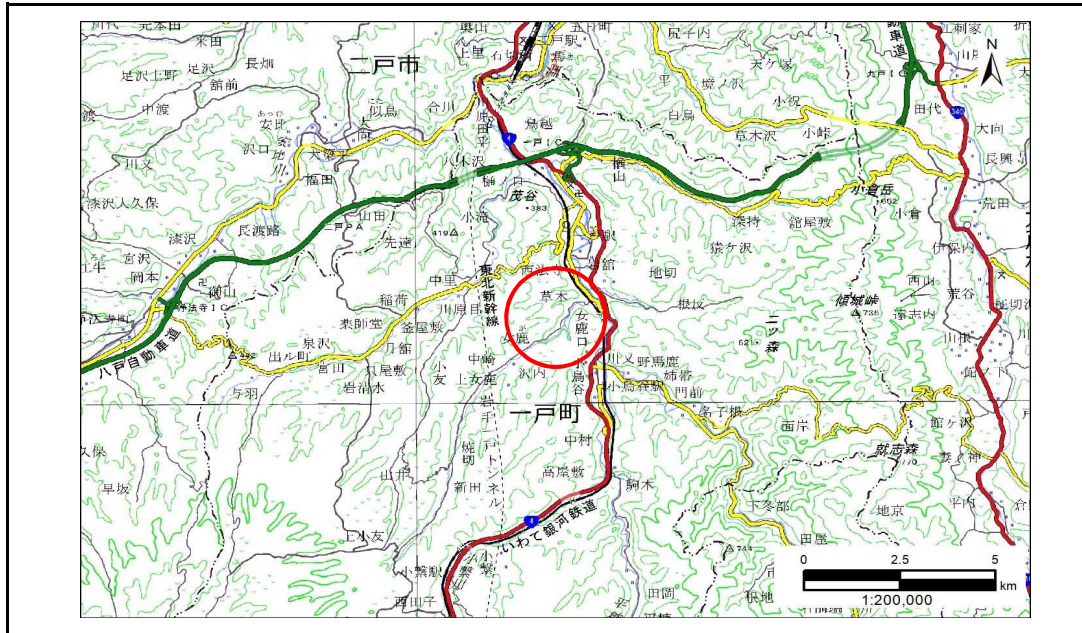


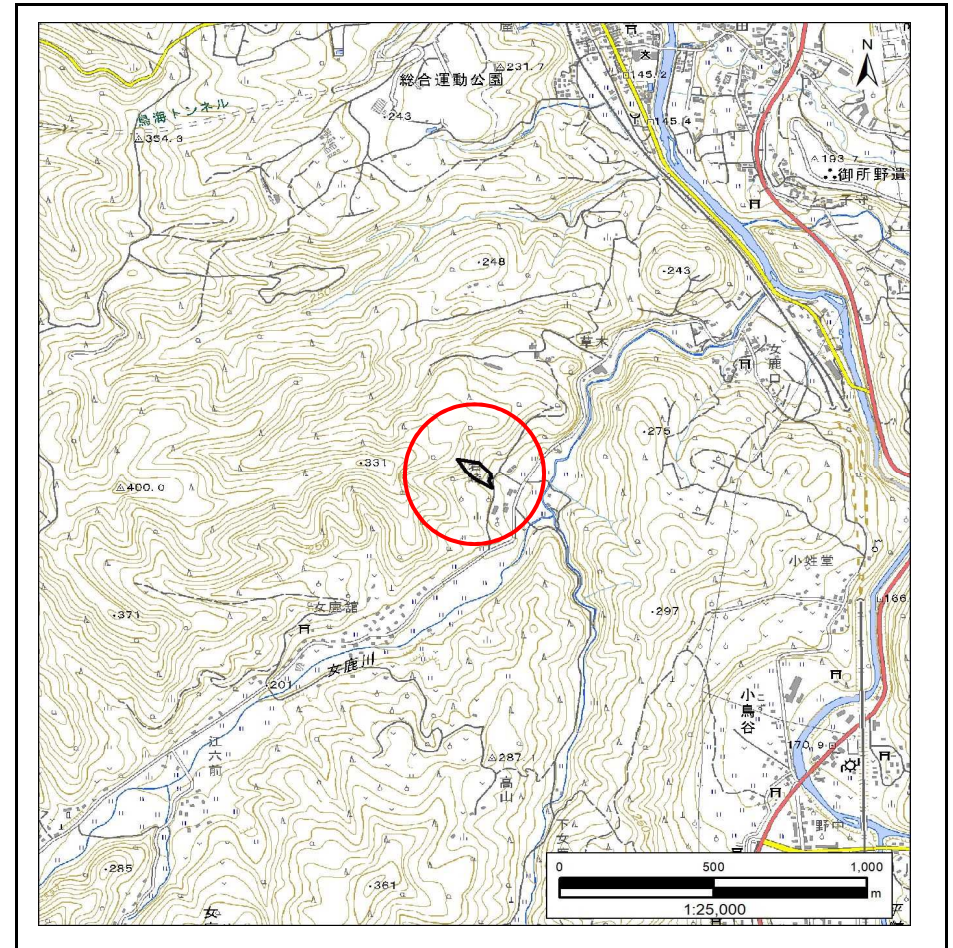
# 土砂災害防止に関する基礎調査(急傾斜地の崩壊)

表紙 概況、位置図

自然現象の種類	急傾斜地の崩壊
箇所番号	524BN191
箇所名	岩崎
所在地	二戸郡一戸町女鹿字岩崎
調査機関	岩手県県北広域振興局土木部 二戸土木センター



概況図(S=1:200,000)



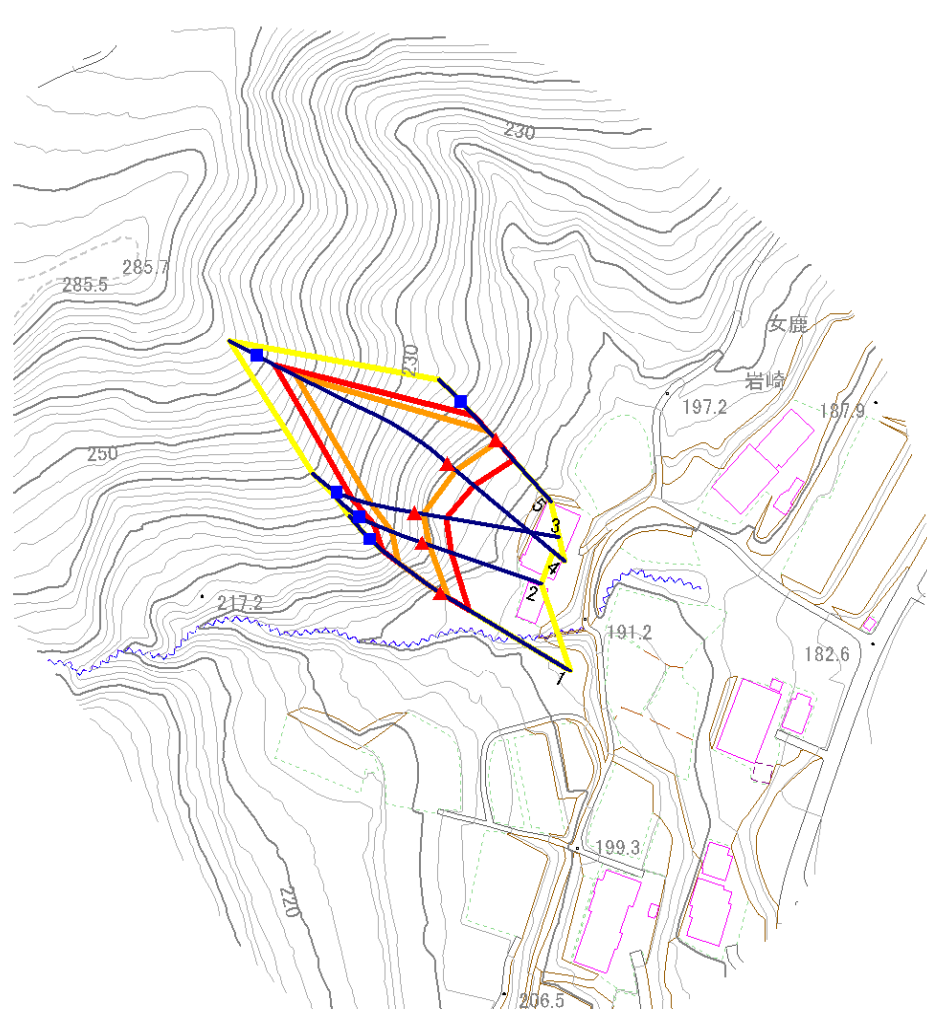
位置図(S=1:25,000)

# 急傾斜地の崩壊区域調書

様式3-1 危害のおそれのある土地、著しい危害のおそれのある土地の設定図

調査年度 2023年度

急傾斜地の位置 箇所番号 524BN191 箇所名 岩崎 所在地 二戸郡一戸町女鹿字岩崎



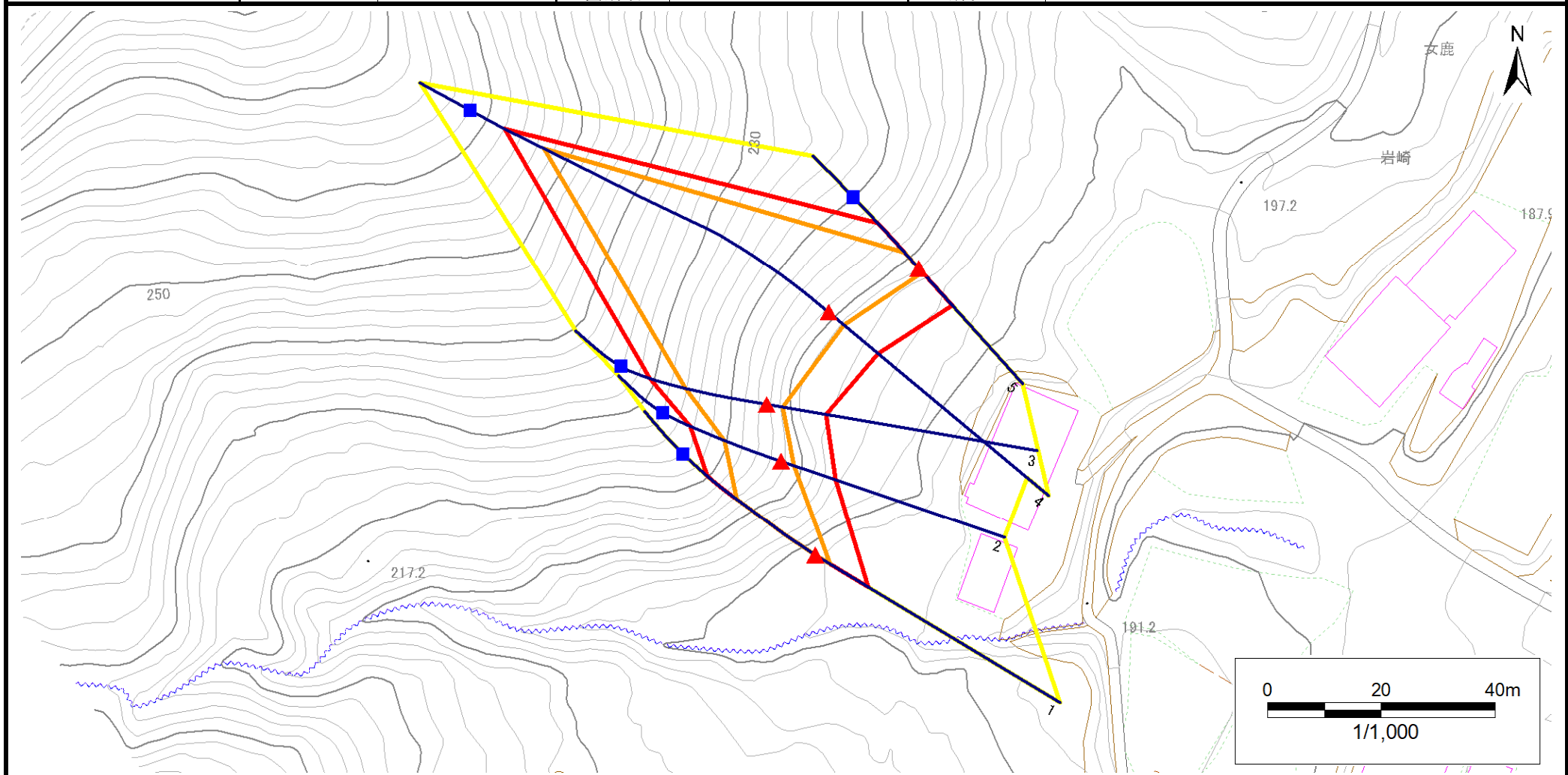
- |           |  |  |  |  |
|-----------|--|--|--|--|
| <b>凡例</b> | <span style="color: blue;">■</span> 上端 | <span style="color: blue;">—</span> 横断測線 | <span style="border: 2px solid yellow; display: inline-block; width: 20px; height: 10px;"></span> 危害のおそれのある土地の区域 | <span style="border: 2px solid orange; display: inline-block; width: 20px; height: 10px;"></span> 土石等の移動による力が100kN/m <sup>2</sup> を超える範囲 |
|           | <span style="color: red;">▲</span> 下端  |  | <span style="border: 2px solid red; display: inline-block; width: 20px; height: 10px;"></span> 著しい危害のおそれのある土地の区域 | <span style="border: 2px solid brown; display: inline-block; width: 20px; height: 10px;"></span> 土石等の堆積高が3mを超える範囲                        |

# 急傾斜地の崩壊区域調書

様式3-1 危害のおそれのある土地、著しい危害のおそれのある土地の設定図

調査年度 2023年度

急傾斜地の位置 箇所番号 524BN191 箇所名 岩崎 所在地 二戸郡一戸町女鹿字岩崎



凡例	■ 上端	— 横断測線	▭ 危害のおそれのある土地の区域	▭ 土石等の移動による力が100kN/m <sup>2</sup> を超える範囲
	▲ 下端		▭ 著しい危害のおそれのある土地の区域	▭ 土石等の堆積高が3mを超える範囲

## 急傾斜地の崩壊区域調書

様式3-2 建築物に作用すると想定される衝撃に関する事項(1/1)

調査年度 2023年度

急傾斜地の位置		箇所番号		524BN191		箇所名		岩崎		所在地		二戸郡一戸町女鹿字岩崎				
横断 測線 番号	急傾斜地の下端に隣接する土地								急傾斜地内							
	土石等の移動の高さと力の大きさ				土石等の堆積高さと力の大きさ				土石等の移動の高さと力の大きさ				土石等の堆積高さと力の大きさ			
	区分	高さ (m)	下端からの距離 (m)	力の大きさ (kN/m <sup>2</sup> )	区分	下端からの水平 距離(m)	高さ (m)	力の大きさ (kN/m <sup>2</sup> )	区分	高さ (m)	上端からの比高 (m)	力の大きさ (kN/m <sup>2</sup> )	区分	上端からの比高 (m)	高さ (m)	力の大きさ (kN/m <sup>2</sup> )
1	100kN/m <sup>2</sup> を超える	1.00	0.00 ~ 3.04	148.29	3mを超える	0.00 ~ 0.39	3.23	16.33	100kN/m <sup>2</sup> を超える	1.00	10.84 ~ 25.80	148.29	3mを超える	25.00 ~ 25.80	3.23	16.33
	それ以外	1.00	3.04 ~ 10.82	100.00	それ以外	0.39 ~ 10.82	3.00	15.16	それ以外	1.00	5.00 ~ 10.84	100.00	それ以外	5.00 ~ 25.00	3.00	15.16
2	100kN/m <sup>2</sup> を超える	1.00	0.00 ~ 2.39	137.32	3mを超える	— ~ —	—	—	100kN/m <sup>2</sup> を超える	1.00	11.05 ~ 20.78	137.32	3mを超える	— ~ —	—	—
	それ以外	1.00	2.39 ~ 10.17	100.00	それ以外	0.00 ~ 10.17	2.92	14.75	それ以外	1.00	5.00 ~ 11.05	100.00	それ以外	5.00 ~ 20.78	2.92	14.75
3	100kN/m <sup>2</sup> を超える	1.00	0.00 ~ 2.85	145.13	3mを超える	— ~ —	—	—	100kN/m <sup>2</sup> を超える	1.00	10.97 ~ 24.21	145.13	3mを超える	— ~ —	—	—
	それ以外	1.00	2.85 ~ 10.64	100.00	それ以外	0.00 ~ 10.64	2.90	14.66	それ以外	1.00	5.00 ~ 10.97	100.00	それ以外	5.00 ~ 24.21	2.90	14.66
4	100kN/m <sup>2</sup> を超える	1.00	0.00 ~ 3.52	156.71	3mを超える	0.00 ~ 2.10	3.93	19.87	100kN/m <sup>2</sup> を超える	1.00	10.61 ~ 52.45	156.71	3mを超える	30.00 ~ 52.45	3.93	19.87
	それ以外	1.00	3.52 ~ 11.30	100.00	それ以外	2.10 ~ 11.30	3.00	15.16	それ以外	1.00	5.00 ~ 10.61	100.00	それ以外	5.00 ~ 30.00	3.00	15.16
5	100kN/m <sup>2</sup> を超える	1.00	0.00 ~ 0.99	114.88	3mを超える	— ~ —	—	—	100kN/m <sup>2</sup> を超える	1.00	10.55 ~ 13.51	114.88	3mを超える	— ~ —	—	—
	それ以外	1.00	0.99 ~ 8.78	100.00	それ以外	0.00 ~ 8.78	2.22	11.24	それ以外	1.00	5.00 ~ 10.55	100.00	それ以外	5.00 ~ 13.51	2.22	11.24
	100kN/m <sup>2</sup> を超える		~		3mを超える	~			100kN/m <sup>2</sup> を超える		~		3mを超える	~		
	それ以外		~		それ以外	~			それ以外		~		それ以外	~		
	100kN/m <sup>2</sup> を超える		~		3mを超える	~			100kN/m <sup>2</sup> を超える		~		3mを超える	~		
	それ以外		~		それ以外	~			それ以外		~		それ以外	~		
	100kN/m <sup>2</sup> を超える		~		3mを超える	~			100kN/m <sup>2</sup> を超える		~		3mを超える	~		
	それ以外		~		それ以外	~			それ以外		~		それ以外	~		
	100kN/m <sup>2</sup> を超える		~		3mを超える	~			100kN/m <sup>2</sup> を超える		~		3mを超える	~		
	それ以外		~		それ以外	~			それ以外		~		それ以外	~		
	100kN/m <sup>2</sup> を超える		~		3mを超える	~			100kN/m <sup>2</sup> を超える		~		3mを超える	~		
	それ以外		~		それ以外	~			それ以外		~		それ以外	~		
	100kN/m <sup>2</sup> を超える		~		3mを超える	~			100kN/m <sup>2</sup> を超える		~		3mを超える	~		
	それ以外		~		それ以外	~			それ以外		~		それ以外	~		
	100kN/m <sup>2</sup> を超える		~		3mを超える	~			100kN/m <sup>2</sup> を超える		~		3mを超える	~		
	それ以外		~		それ以外	~			それ以外		~		それ以外	~		