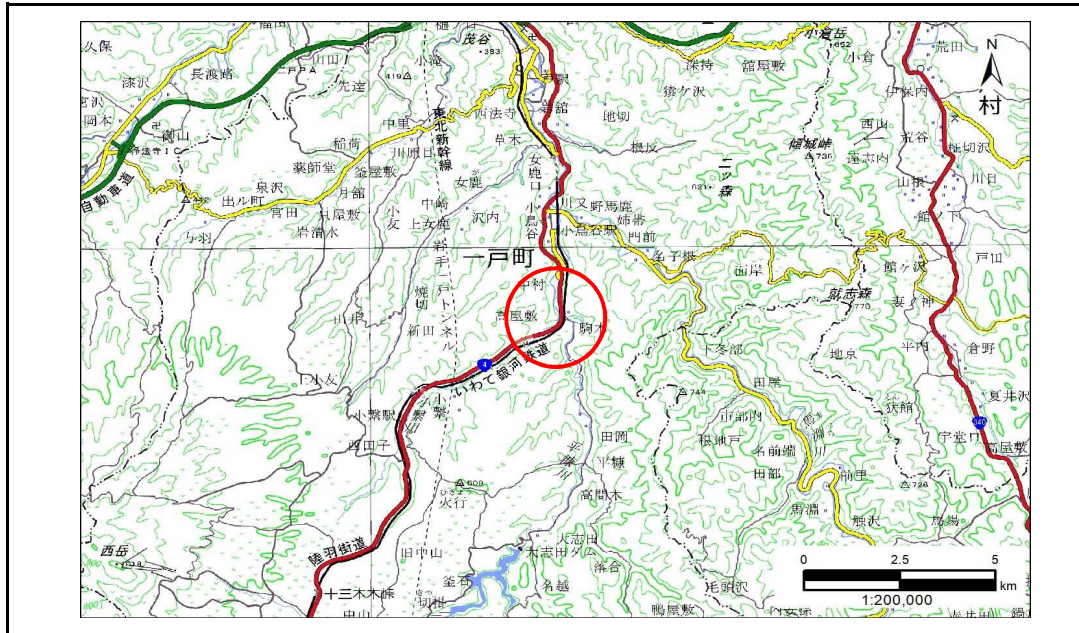


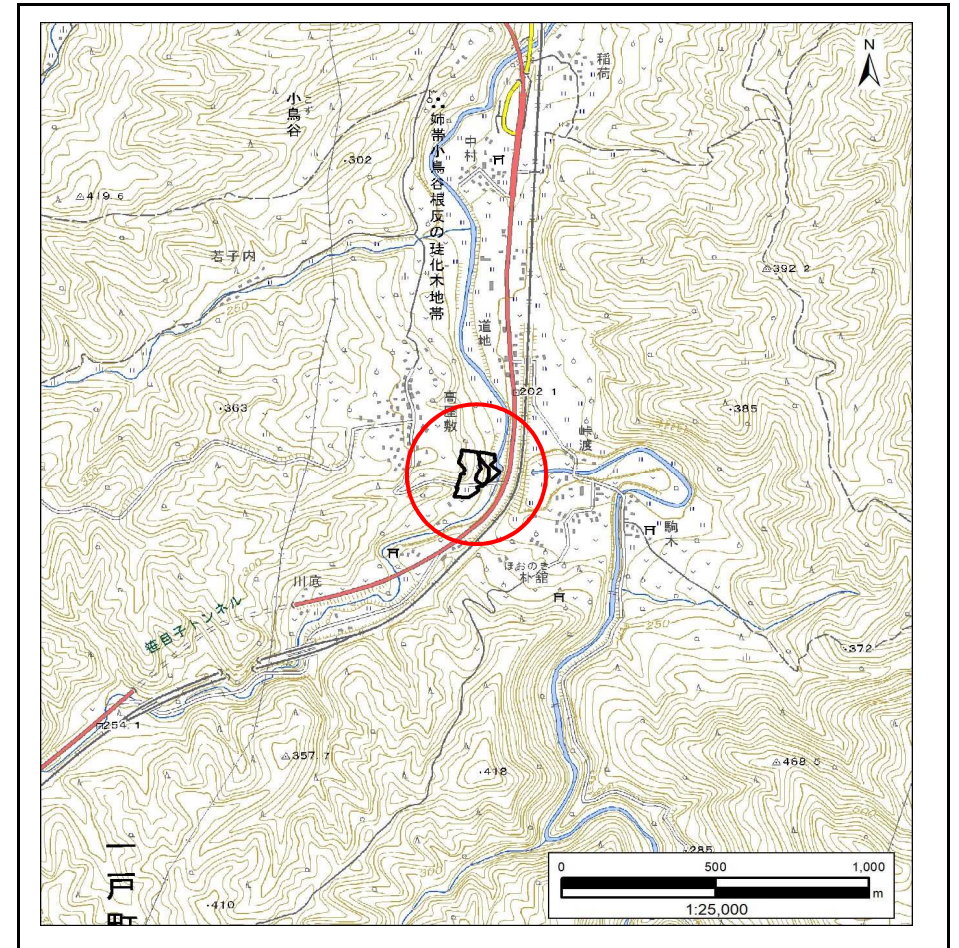
土砂災害防止に関する基礎調査(急傾斜地の崩壊)

表紙 概況、位置図

自然現象の種類	急傾斜地の崩壊
箇所番号	524BN188-2
箇所名	高屋敷D
所在地	二戸郡一戸町小鳥谷字高屋敷
調査機関	岩手県県北広域振興局土木部 二戸土木センター



概況図(S=1:200,000)



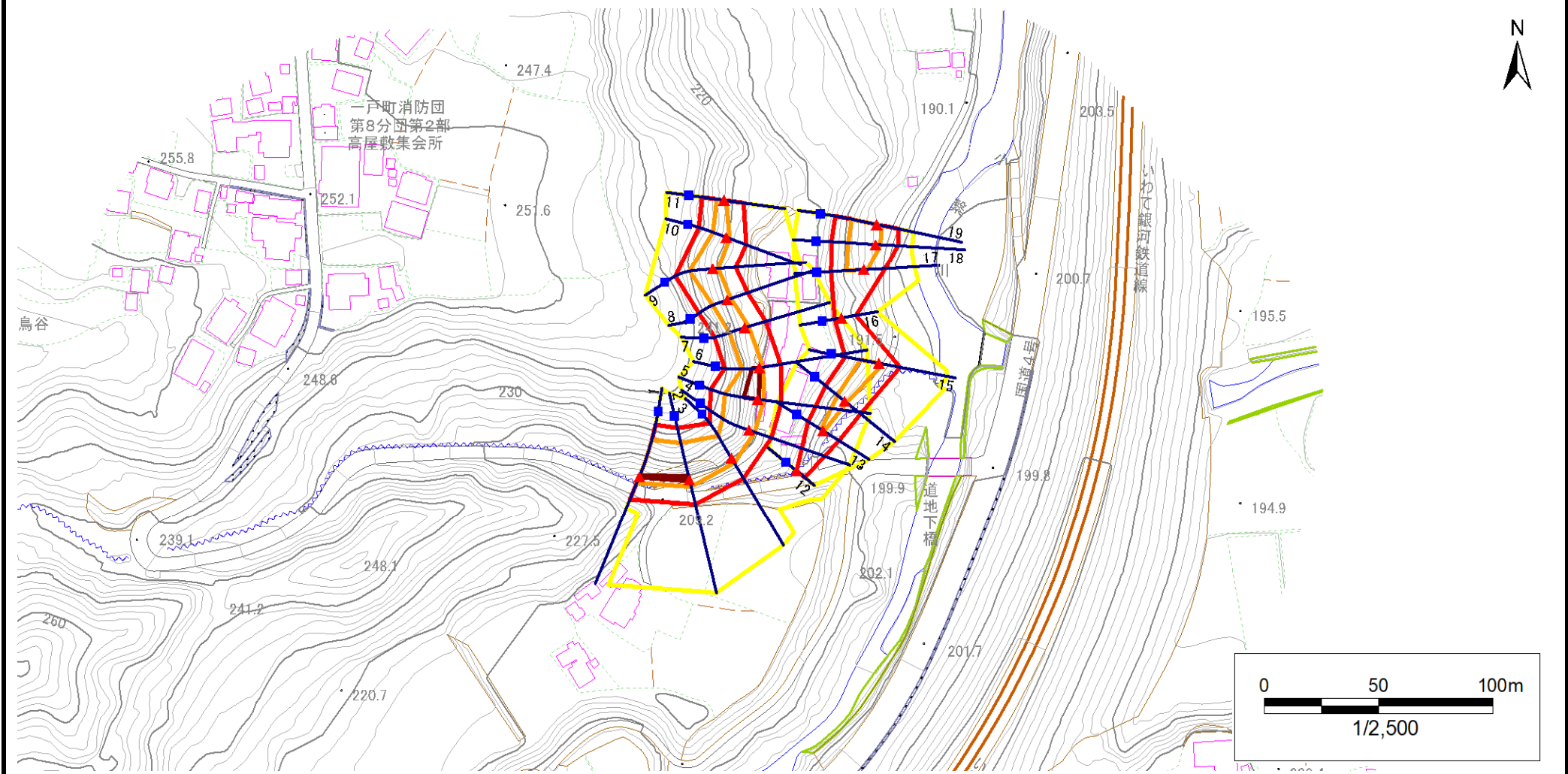
位置図(S=1:25,000)

急傾斜地の崩壊区域調書

様式3-1 危害のおそれのある土地、著しい危害のおそれのある土地の設定図

調査年度 2023年度

急傾斜地の位置 箇所番号 524BN188-2 箇所名 高屋敷D 所在地 二戸郡一戸町小鳥谷字高屋敷



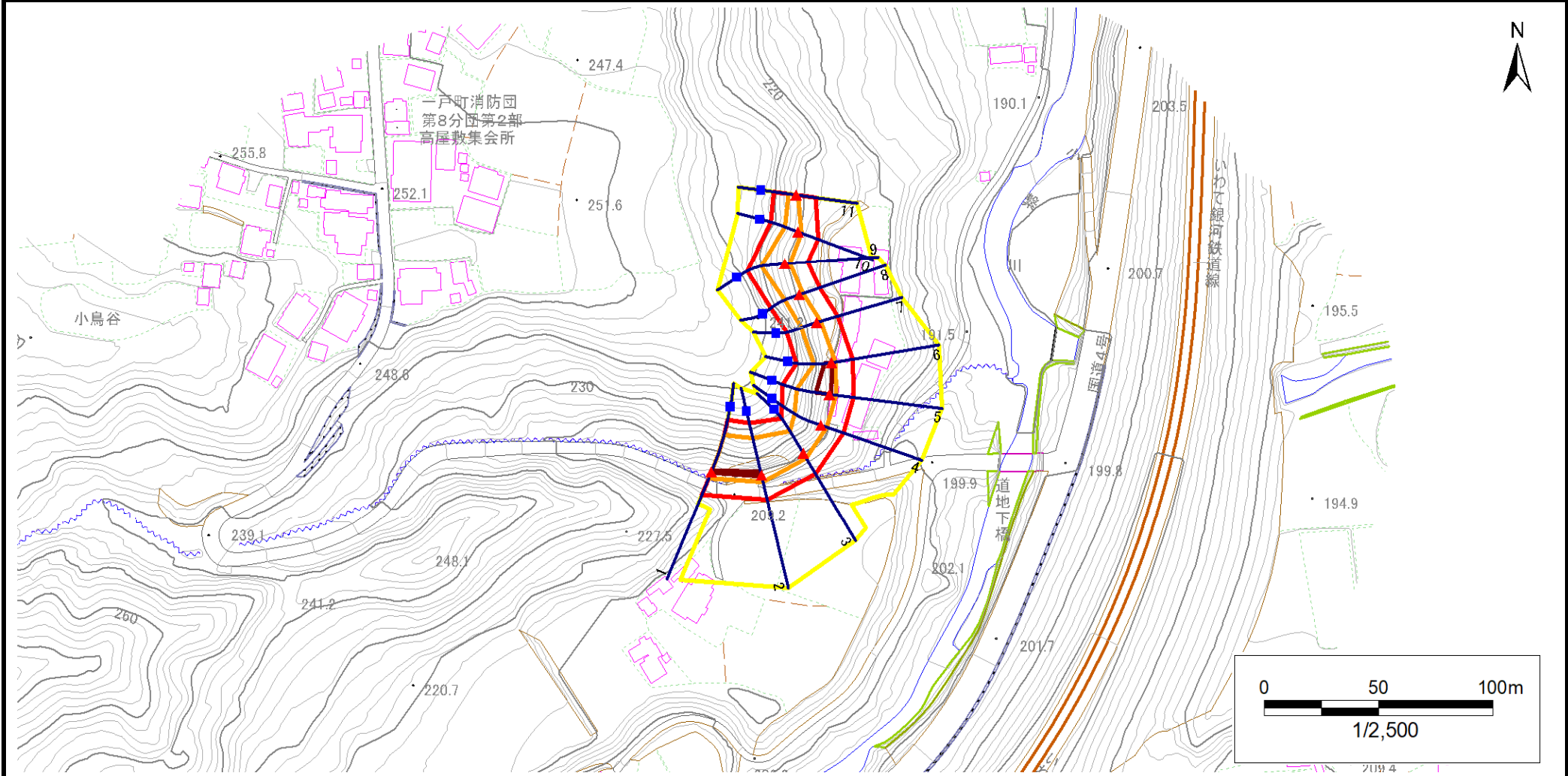
凡例	■ 上端	— 横断測線	■ 危険のおそれのある土地の区域	■ 土石等の移動による力が100kN/m ² を超える範囲
	▲ 下端		■ 著しい危険のおそれのある土地の区域	■ 土石等の堆積高が3mを超える範囲

急傾斜地の崩壊区域調書

様式3-1 危害のおそれのある土地、著しい危害のおそれのある土地の設定図

調査年度 2023年度

急傾斜地の位置 箇所番号 524BN188-2 箇所名 高屋敷D 所在地 二戸郡一戸町小鳥谷字高屋敷



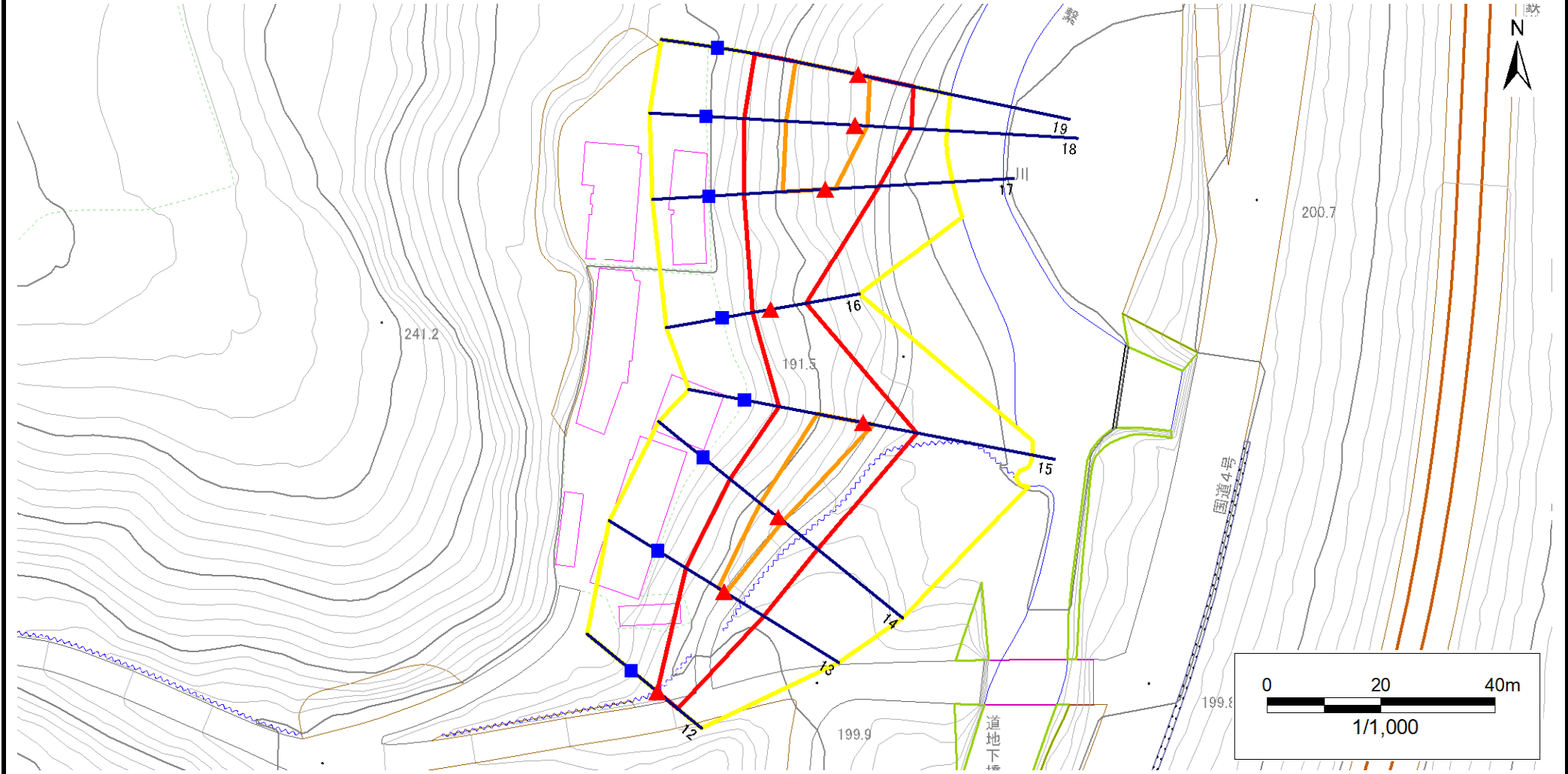
凡例	■ 上端	— 横断測線	▭ 危害のおそれのある土地の区域	▭ 土石等の移動による力が100kN/m ² を超える範囲
	▲ 下端		▭ 著しい危害のおそれのある土地の区域	▭ 土石等の堆積高が3mを超える範囲

急傾斜地の崩壊区域調書

様式3-1 危害のおそれのある土地、著しい危害のおそれのある土地の設定図

調査年度 2023年度

急傾斜地の位置 箇所番号 524BN188-2 箇所名 高屋敷D 所在地 二戸郡一戸町小鳥谷字高屋敷



凡例	■ 上端	— 横断測線	▭ 危害のおそれのある土地の区域	▭ 土石等の移動による力が100kN/m ² を超える範囲
	▲ 下端		▭ 著しい危害のおそれのある土地の区域	▭ 土石等の堆積高が3mを超える範囲

急傾斜地の崩壊区域調書

様式3-2 建築物に作用すると想定される衝撃に関する事項(1/2)

調査年度 2023年度

急傾斜地の位置		箇所番号			箇所名				所在地		二戸郡一戸町小鳥谷字高屋敷					
		524BN188-2														
横断 測線 番号	急傾斜地の下端に隣接する土地								急傾斜地内							
	土石等の移動の高さと力の大きさ				土石等の堆積高さとの大きさ				土石等の移動の高さと力の大きさ				土石等の堆積高さとの大きさ			
	区分	高さ (m)	下端からの距離 (m)	力の大きさ (kN/m ²)	区分	下端からの水平 距離(m)	高さ (m)	力の大きさ (kN/m ²)	区分	高さ (m)	上端からの比高 (m)	力の大きさ (kN/m ²)	区分	上端からの比高 (m)	高さ (m)	力の大きさ (kN/m ²)
1	100kN/m ² を超える	1.00	0.00 ~ 3.00	147.65	3mを超える	0.00 ~ 0.36	3.21	16.23	100kN/m ² を超える	1.00	10.78 ~ 25.33	147.65	3mを超える	25.00 ~ 25.33	3.21	16.23
	それ以外	1.00	3.00 ~ 10.78	100.00	それ以外	0.36 ~ 10.78	3.00	15.16	それ以外	1.00	5.00 ~ 10.78	100.00	それ以外	5.00 ~ 25.00	3.00	15.16
2	100kN/m ² を超える	1.00	0.00 ~ 3.04	148.30	3mを超える	0.00 ~ 0.52	3.32	16.77	100kN/m ² を超える	1.00	11.19 ~ 26.57	148.30	3mを超える	25.00 ~ 26.57	3.32	16.77
	それ以外	1.00	3.04 ~ 10.82	100.00	それ以外	0.52 ~ 10.82	3.00	15.16	それ以外	1.00	5.00 ~ 11.19	100.00	それ以外	5.00 ~ 25.00	3.00	15.16
3	100kN/m ² を超える	1.00	0.00 ~ 2.47	138.73	3mを超える	— ~ —	—	—	100kN/m ² を超える	1.00	11.36 ~ 22.00	138.73	3mを超える	— ~ —	—	—
	それ以外	1.00	2.47 ~ 10.26	100.00	それ以外	0.00 ~ 10.26	2.97	15.04	それ以外	1.00	5.00 ~ 11.36	100.00	それ以外	5.00 ~ 22.00	2.97	15.04
4	100kN/m ² を超える	1.00	0.00 ~ 2.67	142.12	3mを超える	— ~ —	—	—	100kN/m ² を超える	1.00	11.30 ~ 23.42	142.12	3mを超える	— ~ —	—	—
	それ以外	1.00	2.67 ~ 10.46	100.00	それ以外	0.00 ~ 10.46	2.96	14.99	それ以外	1.00	5.00 ~ 11.30	100.00	それ以外	5.00 ~ 23.42	2.96	14.99
5	100kN/m ² を超える	1.00	0.00 ~ 2.88	145.66	3mを超える	0.00 ~ 0.61	3.39	17.11	100kN/m ² を超える	1.00	11.56 ~ 26.00	145.66	3mを超える	20.00 ~ 26.00	3.39	17.11
	それ以外	1.00	2.88 ~ 10.67	100.00	それ以外	0.61 ~ 10.67	3.00	15.16	それ以外	1.00	5.00 ~ 11.56	100.00	それ以外	5.00 ~ 20.00	3.00	15.16
6	100kN/m ² を超える	1.00	0.00 ~ 1.75	126.87	3mを超える	0.00 ~ 0.38	3.30	16.66	100kN/m ² を超える	1.00	14.55 ~ 24.00	126.87	3mを超える	20.00 ~ 24.00	3.30	16.66
	それ以外	1.00	1.75 ~ 9.54	100.00	それ以外	0.38 ~ 9.54	3.00	15.16	それ以外	1.00	5.00 ~ 14.55	100.00	それ以外	5.00 ~ 20.00	3.00	15.16
7	100kN/m ² を超える	1.00	0.00 ~ 1.85	128.39	3mを超える	— ~ —	—	—	100kN/m ² を超える	1.00	12.08 ~ 19.49	128.39	3mを超える	— ~ —	—	—
	それ以外	1.00	1.85 ~ 9.63	100.00	それ以外	0.00 ~ 9.63	2.70	13.63	それ以外	1.00	5.00 ~ 12.08	100.00	それ以外	5.00 ~ 19.49	2.70	13.63
8	100kN/m ² を超える	1.00	0.00 ~ 1.76	127.05	3mを超える	0.00 ~ 0.19	3.14	15.85	100kN/m ² を超える	1.00	12.62 ~ 20.06	127.05	3mを超える	20.00 ~ 20.06	3.14	15.85
	それ以外	1.00	1.76 ~ 9.55	100.00	それ以外	0.19 ~ 9.55	3.00	15.16	それ以外	1.00	5.00 ~ 12.62	100.00	それ以外	5.00 ~ 20.00	3.00	15.16
9	100kN/m ² を超える	1.00	0.00 ~ 2.37	136.95	3mを超える	— ~ —	—	—	100kN/m ² を超える	1.00	11.01 ~ 20.56	136.95	3mを超える	— ~ —	—	—
	それ以外	1.00	2.37 ~ 10.15	100.00	それ以外	0.00 ~ 10.15	2.91	14.70	それ以外	1.00	5.00 ~ 11.01	100.00	それ以外	5.00 ~ 20.56	2.91	14.70
10	100kN/m ² を超える	1.00	0.00 ~ 1.66	125.45	3mを超える	— ~ —	—	—	100kN/m ² を超える	1.00	11.45 ~ 17.42	125.45	3mを超える	— ~ —	—	—
	それ以外	1.00	1.66 ~ 9.45	100.00	それ以外	0.00 ~ 9.45	2.62	13.25	それ以外	1.00	5.00 ~ 11.45	100.00	それ以外	5.00 ~ 17.42	2.62	13.25
11	100kN/m ² を超える	1.00	0.00 ~ 0.94	114.16	3mを超える	— ~ —	—	—	100kN/m ² を超える	1.00	10.73 ~ 13.52	114.16	3mを超える	— ~ —	—	—
	それ以外	1.00	0.94 ~ 8.73	100.00	それ以外	0.00 ~ 8.73	2.29	11.58	それ以外	1.00	5.00 ~ 10.73	100.00	それ以外	5.00 ~ 13.52	2.29	11.58
12	100kN/m ² を超える	—	— ~ —	—	3mを超える	— ~ —	—	—	100kN/m ² を超える	—	— ~ —	—	3mを超える	— ~ —	—	—
	それ以外	1.00	0.00 ~ 4.64	57.87	それ以外	0.00 ~ 4.64	1.86	9.38	それ以外	1.00	5.00 ~ 5.00	57.87	それ以外	5.00 ~ 5.00	1.86	9.38
13	100kN/m ² を超える	1.00	0.00 ~ 0.38	105.60	3mを超える	— ~ —	—	—	100kN/m ² を超える	1.00	10.74 ~ 11.77	105.60	3mを超える	— ~ —	—	—
	それ以外	1.00	0.38 ~ 8.16	100.00	それ以外	0.00 ~ 8.16	2.29	11.60	それ以外	1.00	5.00 ~ 10.74	100.00	それ以外	5.00 ~ 11.77	2.29	11.60
14	100kN/m ² を超える	1.00	0.00 ~ 1.10	116.57	3mを超える	— ~ —	—	—	100kN/m ² を超える	1.00	10.63 ~ 13.96	116.57	3mを超える	— ~ —	—	—
	それ以外	1.00	1.10 ~ 8.89	100.00	それ以外	0.00 ~ 8.89	2.26	11.42	それ以外	1.00	5.00 ~ 10.63	100.00	それ以外	5.00 ~ 13.96	2.26	11.42
15	100kN/m ² を超える	1.00	0.00 ~ 1.86	128.67	3mを超える	— ~ —	—	—	100kN/m ² を超える	1.00	10.56 ~ 17.17	128.67	3mを超える	— ~ —	—	—
	それ以外	1.00	1.86 ~ 9.65	100.00	それ以外	0.00 ~ 9.65	2.42	12.24	それ以外	1.00	5.00 ~ 10.56	100.00	それ以外	5.00 ~ 17.17	2.42	12.24

急傾斜地の崩壊区域調書

様式3-2 建築物に作用すると想定される衝撃に関する事項(2/2)

調査年度 2023年度

急傾斜地の位置		箇所番号		524BN188-2		箇所名		高屋敷D		所在地		二戸郡一戸町小鳥谷字高屋敷				
横断 測線 番号	急傾斜地の下端に隣接する土地								急傾斜地内							
	土石等の移動の高さと力の大きさ				土石等の堆積高さとの大きさ				土石等の移動の高さと力の大きさ				土石等の堆積高さとの大きさ			
	区分	高さ (m)	下端からの距離 (m)	力の大きさ (kN/m ²)	区分	下端からの水平 距離(m)	高さ (m)	力の大きさ (kN/m ²)	区分	高さ (m)	上端からの比高 (m)	力の大きさ (kN/m ²)	区分	上端からの比高 (m)	高さ (m)	力の大きさ (kN/m ²)
16	100kN/m ² を超える	—	— ~ —	—	3mを超える	— ~ —	—	—	100kN/m ² を超える	—	— ~ —	—	3mを超える	— ~ —	—	—
	それ以外	1.00	0.00 ~ 6.38	80.30	それ以外	0.00 ~ 6.38	1.91	9.67	それ以外	1.00	5.00 ~ 7.96	80.30	それ以外	5.00 ~ 7.96	1.91	9.67
17	100kN/m ² を超える	1.00	0.00 ~ 1.75	126.83	3mを超える	— ~ —	—	—	100kN/m ² を超える	1.00	10.56 ~ 16.61	126.83	3mを超える	— ~ —	—	—
	それ以外	1.00	1.75 ~ 9.53	100.00	それ以外	0.00 ~ 9.53	2.42	12.24	それ以外	1.00	5.00 ~ 10.56	100.00	それ以外	5.00 ~ 16.61	2.42	12.24
18	100kN/m ² を超える	1.00	0.00 ~ 2.21	134.28	3mを超える	— ~ —	—	—	100kN/m ² を超える	1.00	10.55 ~ 19.63	134.28	3mを超える	— ~ —	—	—
	それ以外	1.00	2.21 ~ 9.99	100.00	それ以外	0.00 ~ 9.99	2.34	11.84	それ以外	1.00	5.00 ~ 10.55	100.00	それ以外	5.00 ~ 19.63	2.34	11.84
19	100kN/m ² を超える	1.00	0.00 ~ 2.13	133.02	3mを超える	— ~ —	—	—	100kN/m ² を超える	1.00	10.54 ~ 19.02	133.02	3mを超える	— ~ —	—	—
	それ以外	1.00	2.13 ~ 9.91	100.00	それ以外	0.00 ~ 9.91	2.35	11.88	それ以外	1.00	5.00 ~ 10.54	100.00	それ以外	5.00 ~ 19.02	2.35	11.88
	100kN/m ² を超える		~		3mを超える	~			100kN/m ² を超える		~		3mを超える	~		
	それ以外		~		それ以外	~			それ以外		~		それ以外	~		
	100kN/m ² を超える		~		3mを超える	~			100kN/m ² を超える		~		3mを超える	~		
	それ以外		~		それ以外	~			それ以外		~		それ以外	~		
	100kN/m ² を超える		~		3mを超える	~			100kN/m ² を超える		~		3mを超える	~		
	それ以外		~		それ以外	~			それ以外		~		それ以外	~		
	100kN/m ² を超える		~		3mを超える	~			100kN/m ² を超える		~		3mを超える	~		
	それ以外		~		それ以外	~			それ以外		~		それ以外	~		
	100kN/m ² を超える		~		3mを超える	~			100kN/m ² を超える		~		3mを超える	~		
	それ以外		~		それ以外	~			それ以外		~		それ以外	~		
	100kN/m ² を超える		~		3mを超える	~			100kN/m ² を超える		~		3mを超える	~		
	それ以外		~		それ以外	~			それ以外		~		それ以外	~		
	100kN/m ² を超える		~		3mを超える	~			100kN/m ² を超える		~		3mを超える	~		
	それ以外		~		それ以外	~			それ以外		~		それ以外	~		
	100kN/m ² を超える		~		3mを超える	~			100kN/m ² を超える		~		3mを超える	~		
	それ以外		~		それ以外	~			それ以外		~		それ以外	~		