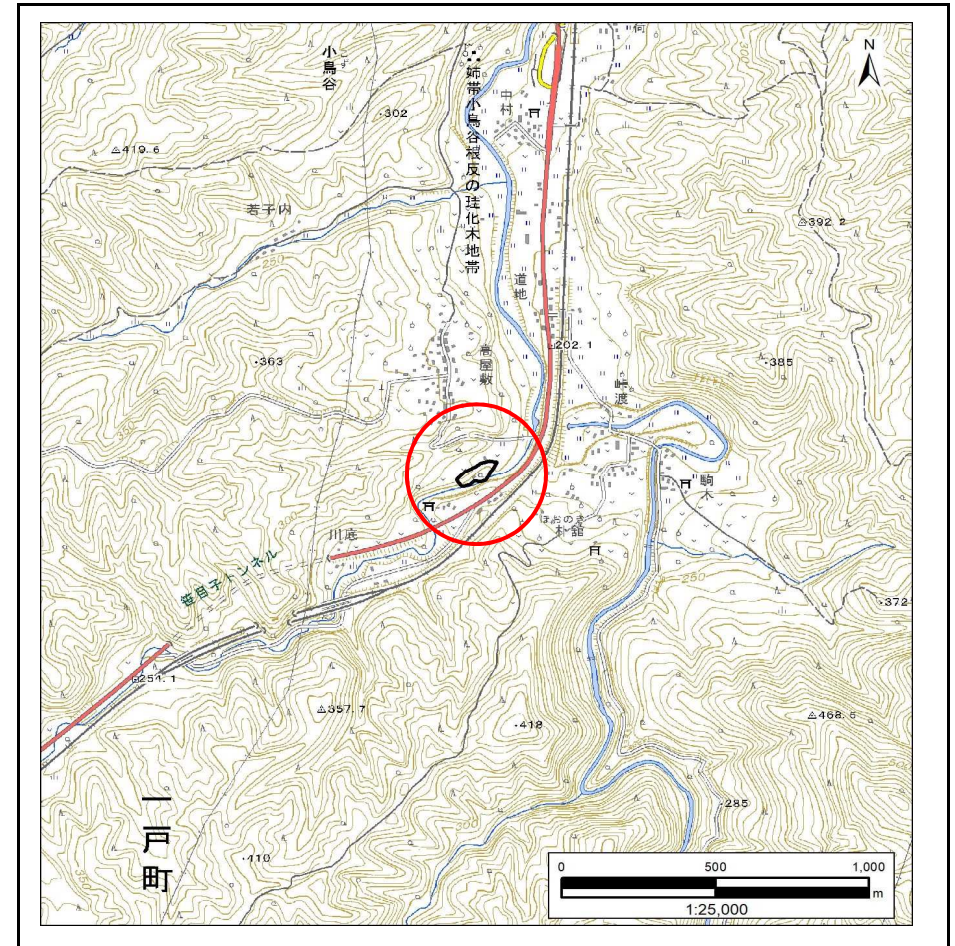


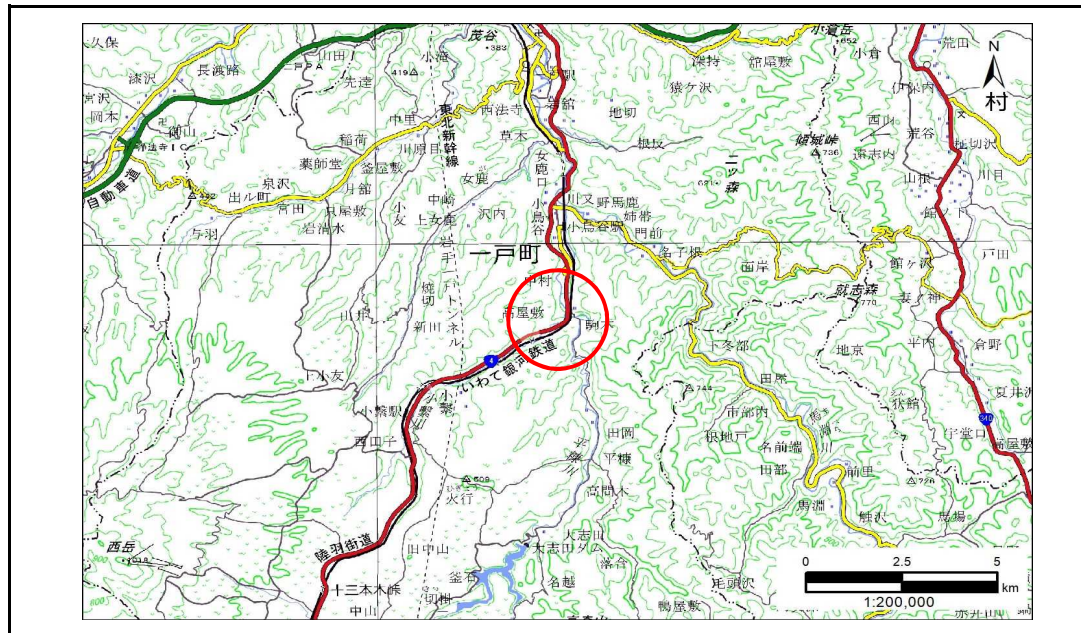
土砂災害防止に関する基礎調査(急傾斜地の崩壊)

表紙 概況、位置図

自然現象の種類	急傾斜地の崩壊
箇所番号	524BN154-2
箇所名	高屋敷B
所在地	二戸郡一戸町小鳥谷字高屋敷
調査機関	岩手県県北広域振興局土木部 二戸土木センター



位置図(S=1:25,000)



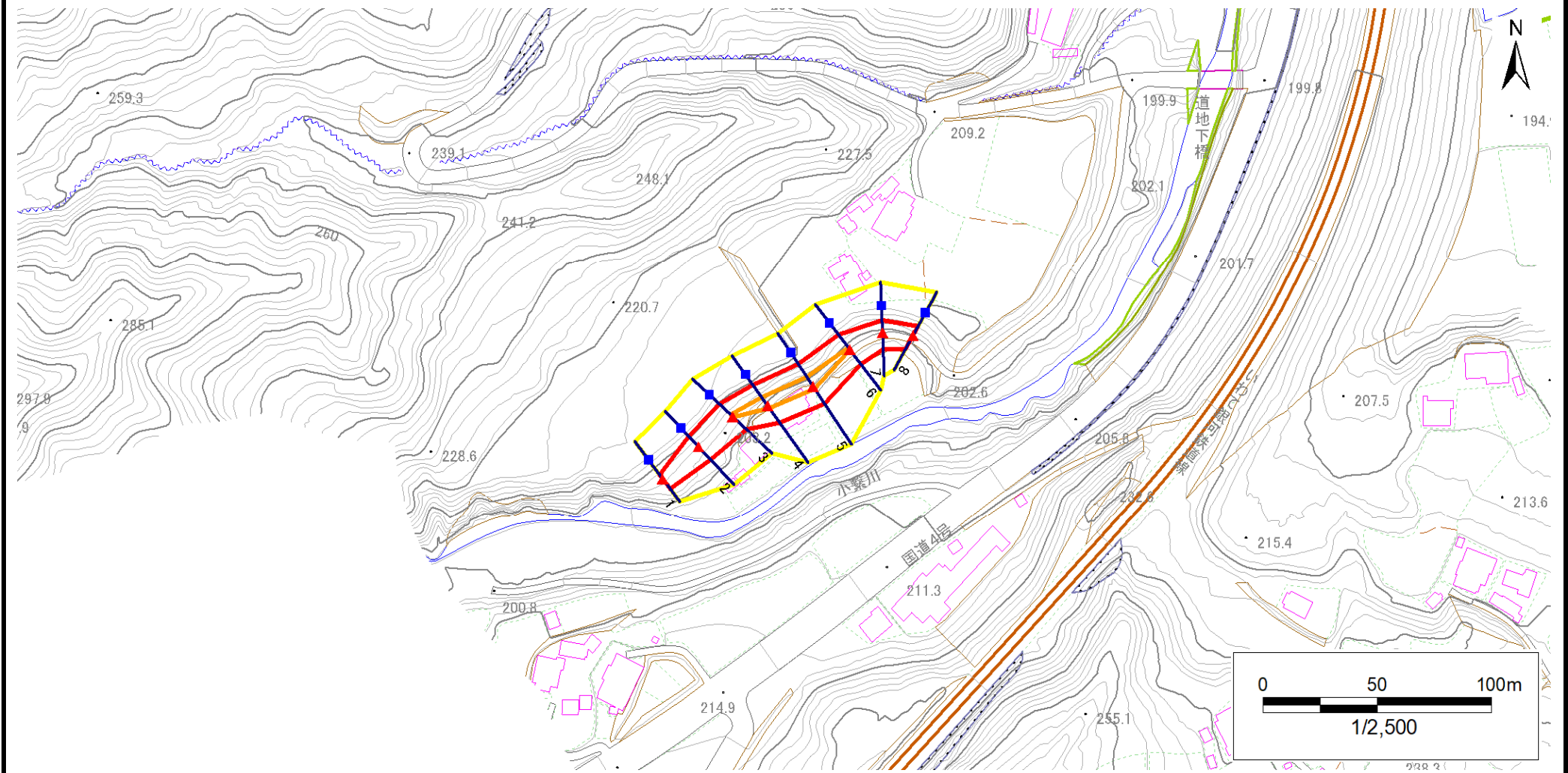
概況図(S=1:200,000)

急傾斜地の崩壊区域調書

様式3-1 危害のおそれのある土地、著しい危害のおそれのある土地の設定図

調査年度 2023年度

急傾斜地の位置 箇所番号 524BN154-2 箇所名 高屋敷B 所在地 二戸郡一戸町小鳥谷字高屋敷



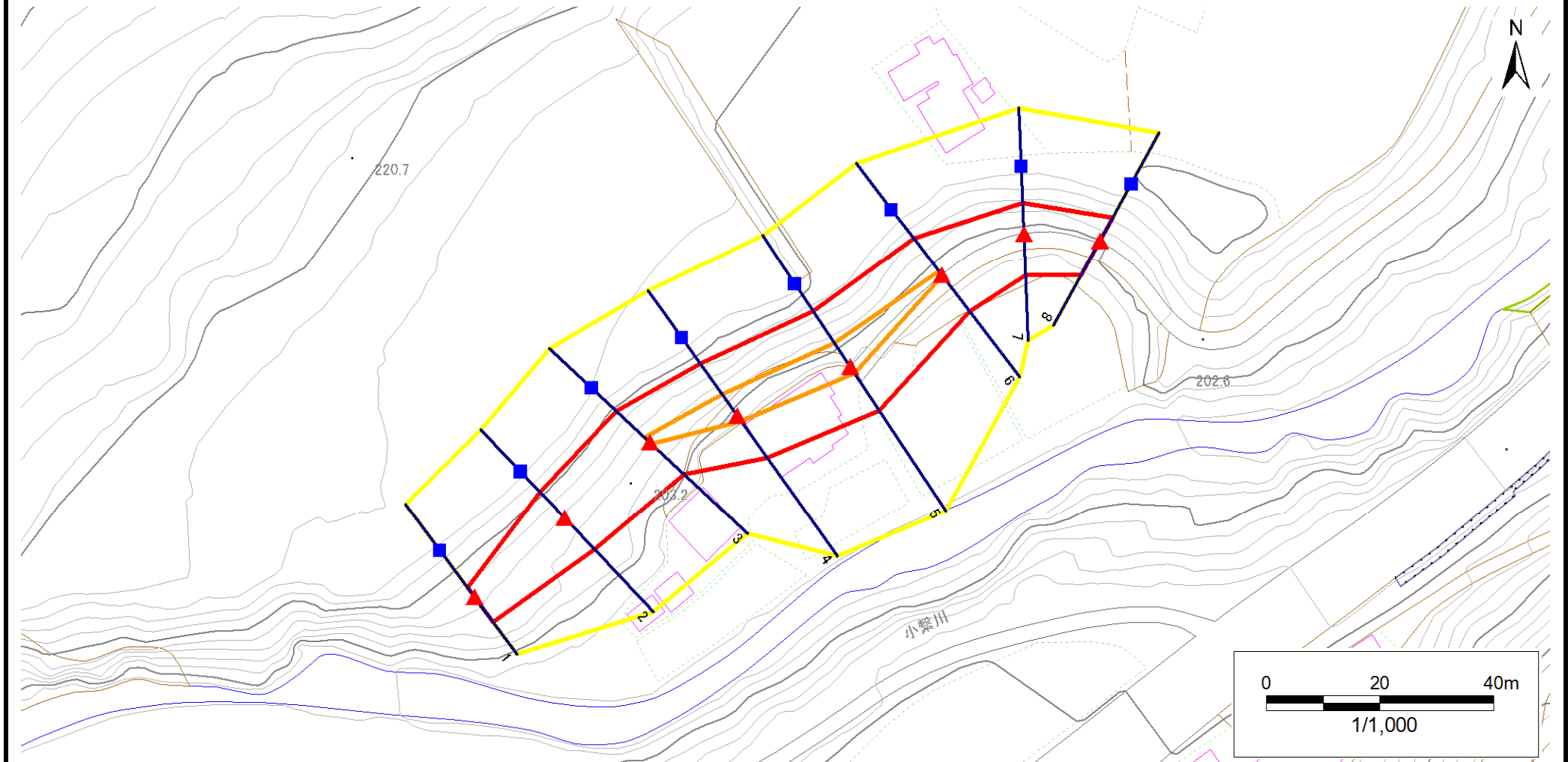
凡例	■ 上端	— 横断測線	■ 危害のおそれのある土地の区域	■ 土石等の移動による力が100kN/m ² を超える範囲
	▲ 下端		■ 著しい危害のおそれのある土地の区域	■ 土石等の堆積高が3mを超える範囲

急傾斜地の崩壊区域調書

様式3-1 危害のおそれのある土地、著しい危害のおそれのある土地の設定図

調査年度 2023年度

急傾斜地の位置 箇所番号 524BN154-2 箇所名 高屋敷B 所在地 二戸郡一戸町小鳥谷字高屋敷



凡例	■ 上端	— 横断測線	■ 危険のおそれのある土地の区域	■ 土石等の移動による力が100kN/m ² を超える範囲
	▲ 下端		■ 著しい危険のおそれのある土地の区域	■ 土石等の堆積高が3mを超える範囲

急傾斜地の崩壊区域調書

様式3-2 建築物に作用すると想定される衝撃に関する事項(1/1)

調査年度 2023年度

急傾斜地の位置		箇所番号			箇所名				所在地		調査年度					
		524BN154-2			高屋敷B				二戸郡一戸町小鳥谷字高屋敷		2023年度					
横断 測線 番号	急傾斜地の下端に隣接する土地								急傾斜地内							
	土石等の移動の高さと力の大きさ				土石等の堆積高さとの大きさ				土石等の移動の高さと力の大きさ				土石等の堆積高さとの大きさ			
	区分	高さ (m)	下端からの距離 (m)	力の大きさ (kN/m ²)	区分	下端からの水平 距離(m)	高さ (m)	力の大きさ (kN/m ²)	区分	高さ (m)	上端からの比高 (m)	力の大きさ (kN/m ²)	区分	上端からの比高 (m)	高さ (m)	力の大きさ (kN/m ²)
1	100kN/m ² を超える	—	— ~ —	—	3mを超える	— ~ —	—	—	100kN/m ² を超える	—	— ~ —	—	3mを超える	— ~ —	—	—
	それ以外	1.00	0.00 ~ 5.45	67.98	それ以外	0.00 ~ 0.00	1.61	8.15	それ以外	1.00	5.00 ~ 6.20	67.98	それ以外	5.00 ~ 6.20	1.61	8.15
2	100kN/m ² を超える	—	— ~ —	—	3mを超える	— ~ —	—	—	100kN/m ² を超える	—	— ~ —	—	3mを超える	— ~ —	—	—
	それ以外	1.00	0.00 ~ 7.62	97.56	それ以外	0.00 ~ 7.62	2.45	12.36	それ以外	1.00	5.00 ~ 11.26	97.56	それ以外	5.00 ~ 11.26	2.45	12.36
3	100kN/m ² を超える	1.00	0.00 ~ 0.39	105.72	3mを超える	— ~ —	—	—	100kN/m ² を超える	1.00	10.64 ~ 11.68	105.72	3mを超える	— ~ —	—	—
	それ以外	1.00	0.39 ~ 8.17	100.00	それ以外	0.00 ~ 8.17	2.26	11.43	それ以外	1.00	5.00 ~ 10.64	100.00	それ以外	5.00 ~ 11.68	2.26	11.43
4	100kN/m ² を超える	1.00	0.00 ~ 1.28	119.31	3mを超える	— ~ —	—	—	100kN/m ² を超える	1.00	10.97 ~ 15.02	119.31	3mを超える	— ~ —	—	—
	それ以外	1.00	1.28 ~ 9.06	100.00	それ以外	0.00 ~ 9.06	2.54	12.85	それ以外	1.00	5.00 ~ 10.97	100.00	それ以外	5.00 ~ 15.02	2.54	12.85
5	100kN/m ² を超える	1.00	0.00 ~ 1.34	120.39	3mを超える	— ~ —	—	—	100kN/m ² を超える	1.00	10.75 ~ 15.01	120.39	3mを超える	— ~ —	—	—
	それ以外	1.00	1.34 ~ 9.13	100.00	それ以外	0.00 ~ 9.13	2.49	12.60	それ以外	1.00	5.00 ~ 10.75	100.00	それ以外	5.00 ~ 15.01	2.49	12.60
6	100kN/m ² を超える	1.00	0.00 ~ 0.24	103.54	3mを超える	— ~ —	—	—	100kN/m ² を超える	1.00	10.53 ~ 11.17	103.54	3mを超える	— ~ —	—	—
	それ以外	1.00	0.24 ~ 8.03	100.00	それ以外	0.00 ~ 8.03	2.19	11.07	それ以外	1.00	5.00 ~ 10.53	100.00	それ以外	5.00 ~ 11.17	2.19	11.07
7	100kN/m ² を超える	—	— ~ —	—	3mを超える	— ~ —	—	—	100kN/m ² を超える	—	— ~ —	—	3mを超える	— ~ —	—	—
	それ以外	1.00	0.00 ~ 7.22	91.88	それ以外	0.00 ~ 7.22	1.79	9.05	それ以外	1.00	5.00 ~ 9.20	91.88	それ以外	5.00 ~ 9.20	1.79	9.05
8	100kN/m ² を超える	—	— ~ —	—	3mを超える	— ~ —	—	—	100kN/m ² を超える	—	— ~ —	—	3mを超える	— ~ —	—	—
	それ以外	1.00	0.00 ~ 6.85	86.72	それ以外	0.00 ~ 0.00	1.75	8.84	それ以外	1.00	5.00 ~ 8.40	86.72	それ以外	5.00 ~ 8.40	1.75	8.84
	100kN/m ² を超える		~		3mを超える	~			100kN/m ² を超える		~		3mを超える	~		
	それ以外		~		それ以外	~			それ以外		~		それ以外	~		
	100kN/m ² を超える		~		3mを超える	~			100kN/m ² を超える		~		3mを超える	~		
	それ以外		~		それ以外	~			それ以外		~		それ以外	~		
	100kN/m ² を超える		~		3mを超える	~			100kN/m ² を超える		~		3mを超える	~		
	それ以外		~		それ以外	~			それ以外		~		それ以外	~		
	100kN/m ² を超える		~		3mを超える	~			100kN/m ² を超える		~		3mを超える	~		
	それ以外		~		それ以外	~			それ以外		~		それ以外	~		
	100kN/m ² を超える		~		3mを超える	~			100kN/m ² を超える		~		3mを超える	~		
	それ以外		~		それ以外	~			それ以外		~		それ以外	~		