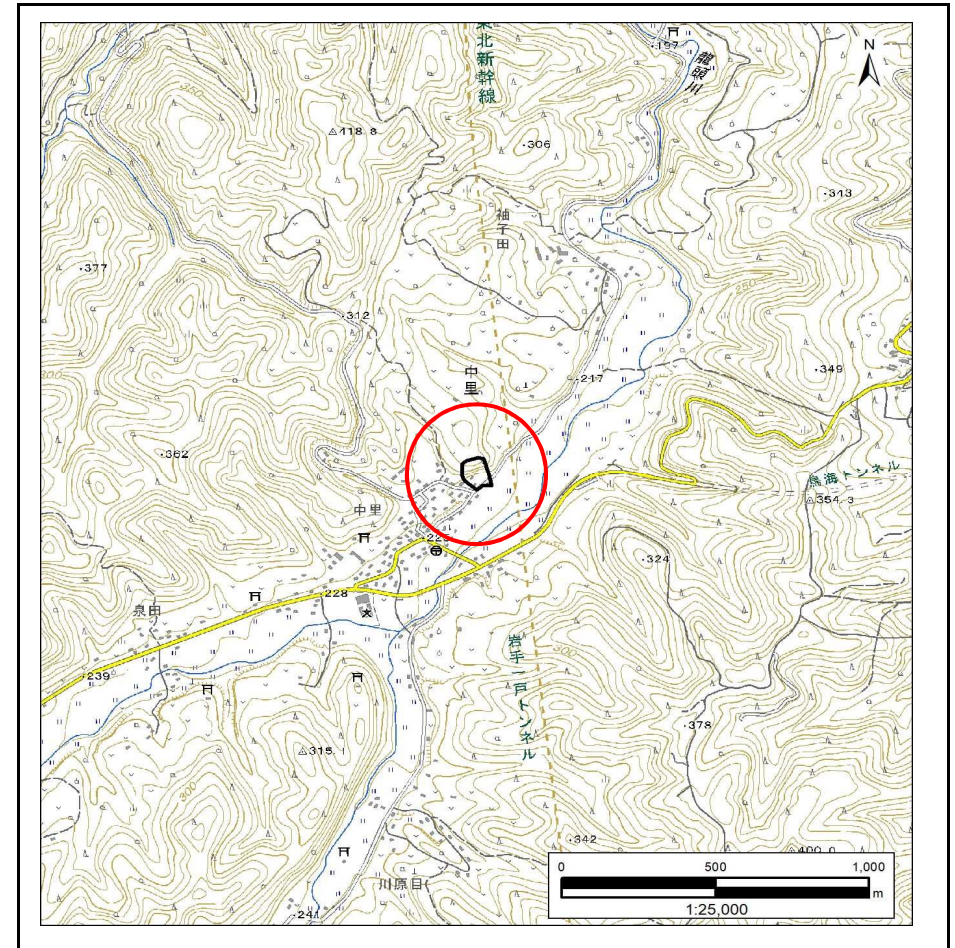


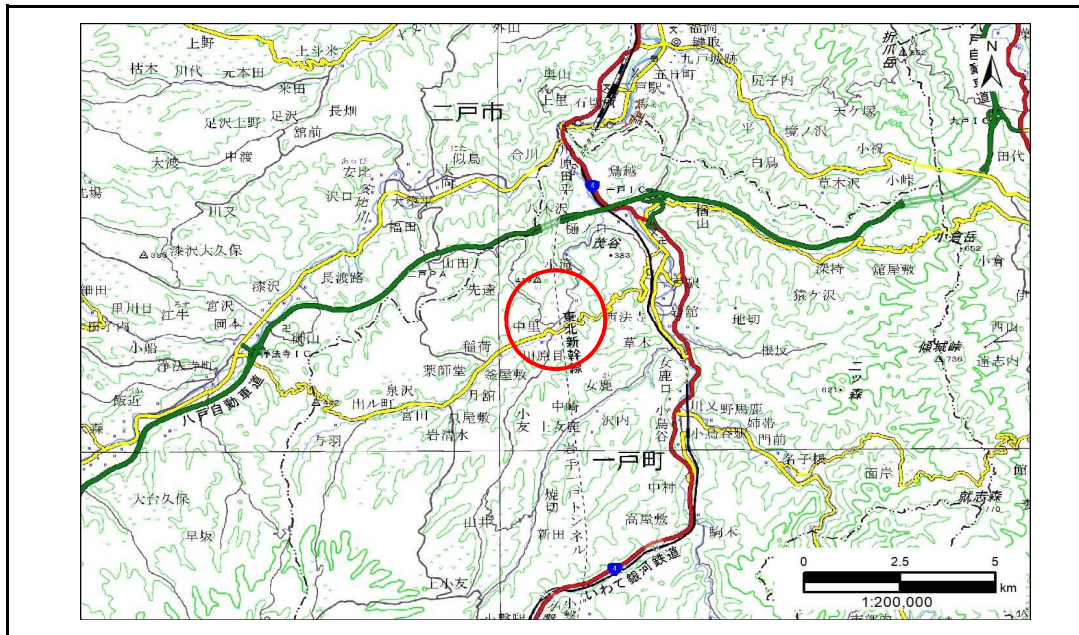
# 土砂災害防止に関する基礎調査(急傾斜地の崩壊)

表紙 概況、位置図

自然現象の種類	急傾斜地の崩壊
箇所番号	524BN145
箇所名	中里A
所在地	二戸郡一戸町中里字中里
調査機関	岩手県県北広域振興局土木部 二戸土木センター



位置図(S=1:25,000)



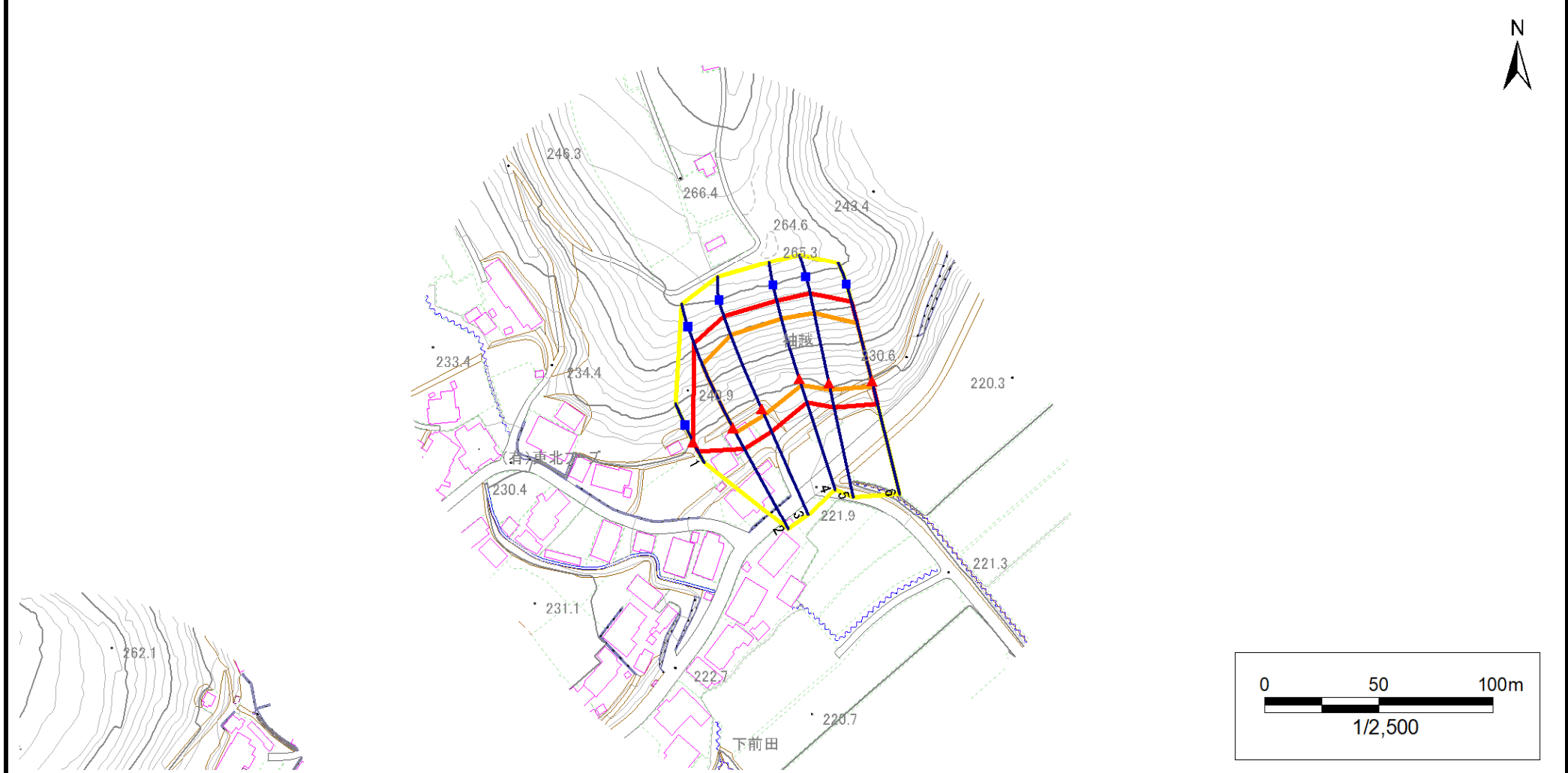
概況図(S=1:200,000)

# 急傾斜地の崩壊区域調書

様式3-1 危害のおそれのある土地、著しい危害のおそれのある土地の設定図

調査年度 2023年度

急傾斜地の位置 箇所番号 524BN145 箇所名 中里A 所在地 二戸郡一戸町中里字中里



凡例	■ 上端	— 横断測線	■ 危害のおそれのある土地の区域	■ 土石等の移動による力が100kN/m <sup>2</sup> を超える範囲
	▲ 下端		■ 著しい危害のおそれのある土地の区域	■ 土石等の堆積高が3mを超える範囲

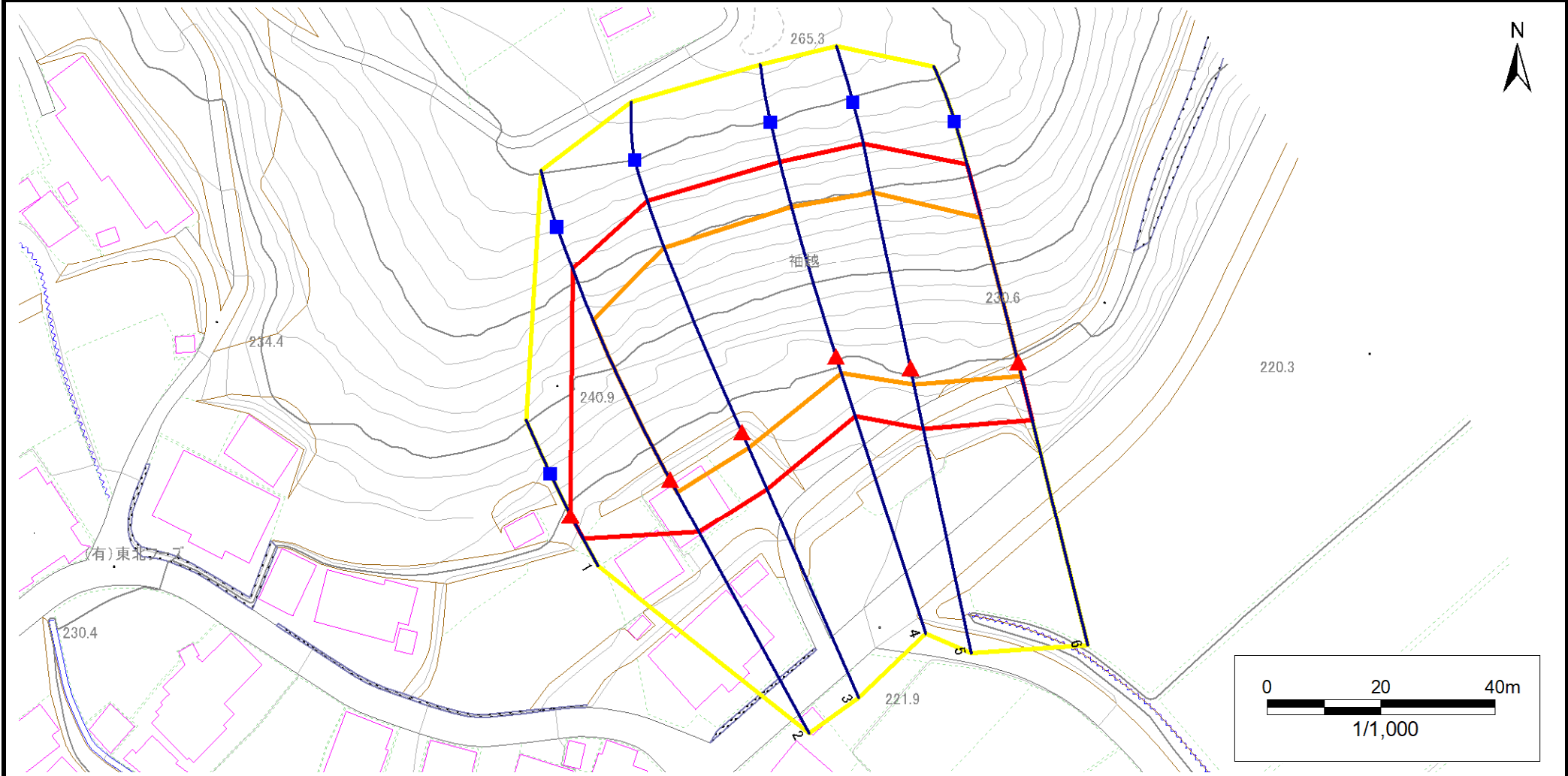


# 急傾斜地の崩壊区域調書

様式3-1 危害のおそれのある土地、著しい危害のおそれのある土地の設定図

調査年度 2023年度

急傾斜地の位置 箇所番号 524BN145 箇所名 中里A 所在地 二戸郡一戸町中里字中里



凡例	■ 上端	— 横断測線	▭ 危害のおそれのある土地の区域	▭ 土石等の移動による力が100kN/m <sup>2</sup> を超える範囲
	▲ 下端		▭ 著しい危害のおそれのある土地の区域	▭ 土石等の堆積高が3mを超える範囲

## 急傾斜地の崩壊区域調書

様式3-2 建築物に作用すると想定される衝撃に関する事項(1/1)

調査年度 2023年度

急傾斜地の位置		箇所番号		524BN145		箇所名		中里A		所在地		二戸郡一戸町中里字中里				
横断 測線 番号	急傾斜地の下端に隣接する土地								急傾斜地内							
	土石等の移動の高さと力の大きさ				土石等の堆積高さとの大きさ				土石等の移動の高さと力の大きさ				土石等の堆積高さとの大きさ			
	区分	高さ (m)	下端からの距離 (m)	力の大きさ (kN/m <sup>2</sup> )	区分	下端からの水平 距離(m)	高さ (m)	力の大きさ (kN/m <sup>2</sup> )	区分	高さ (m)	上端からの比高 (m)	力の大きさ (kN/m <sup>2</sup> )	区分	上端からの比高 (m)	高さ (m)	力の大きさ (kN/m <sup>2</sup> )
1	100kN/m <sup>2</sup> を超える	—	— ~ —	—	3mを超える	— ~ —	—	—	100kN/m <sup>2</sup> を超える	—	— ~ —	—	3mを超える	— ~ —	—	—
	それ以外	1.00	0.00 ~ 4.67	58.19	それ以外	0.00 ~ 0.00	1.62	8.18	それ以外	1.00	5.00 ~ 5.00	58.19	それ以外	5.00 ~ 5.00	1.62	8.18
2	100kN/m <sup>2</sup> を超える	1.00	0.00 ~ 2.58	140.51	3mを超える	— ~ —	—	—	100kN/m <sup>2</sup> を超える	1.00	11.19 ~ 30.86	140.51	3mを超える	— ~ —	—	—
	それ以外	1.00	2.58 ~ 10.36	100.00	それ以外	0.00 ~ 10.36	2.93	14.80	それ以外	1.00	5.00 ~ 11.19	100.00	それ以外	5.00 ~ 30.86	2.93	14.80
3	100kN/m <sup>2</sup> を超える	1.00	0.00 ~ 2.96	146.99	3mを超える	— ~ —	—	—	100kN/m <sup>2</sup> を超える	1.00	10.85 ~ 34.25	146.99	3mを超える	— ~ —	—	—
	それ以外	1.00	2.96 ~ 10.74	100.00	それ以外	0.00 ~ 10.74	2.99	15.12	それ以外	1.00	5.00 ~ 10.85	100.00	それ以外	5.00 ~ 34.25	2.99	15.12
4	100kN/m <sup>2</sup> を超える	1.00	0.00 ~ 2.98	147.31	3mを超える	— ~ —	—	—	100kN/m <sup>2</sup> を超える	1.00	10.66 ~ 29.78	147.31	3mを超える	— ~ —	—	—
	それ以外	1.00	2.98 ~ 10.76	100.00	それ以外	0.00 ~ 10.76	2.94	14.88	それ以外	1.00	5.00 ~ 10.66	100.00	それ以外	5.00 ~ 29.78	2.94	14.88
5	100kN/m <sup>2</sup> を超える	1.00	0.00 ~ 2.89	145.75	3mを超える	— ~ —	—	—	100kN/m <sup>2</sup> を超える	1.00	10.84 ~ 31.84	145.75	3mを超える	— ~ —	—	—
	それ以外	1.00	2.89 ~ 10.67	100.00	それ以外	0.00 ~ 10.67	2.99	15.13	それ以外	1.00	5.00 ~ 10.84	100.00	それ以外	5.00 ~ 31.84	2.99	15.13
6	100kN/m <sup>2</sup> を超える	1.00	0.00 ~ 2.46	138.51	3mを超える	— ~ —	—	—	100kN/m <sup>2</sup> を超える	1.00	11.16 ~ 27.79	138.51	3mを超える	— ~ —	—	—
	それ以外	1.00	2.46 ~ 10.24	100.00	それ以外	0.00 ~ 10.24	2.83	14.31	それ以外	1.00	5.00 ~ 11.16	100.00	それ以外	5.00 ~ 27.79	2.83	14.31
	100kN/m <sup>2</sup> を超える		~		3mを超える	~			100kN/m <sup>2</sup> を超える		~		3mを超える	~		
	それ以外		~		それ以外	~			それ以外		~		それ以外	~		
	100kN/m <sup>2</sup> を超える		~		3mを超える	~			100kN/m <sup>2</sup> を超える		~		3mを超える	~		
	それ以外		~		それ以外	~			それ以外		~		それ以外	~		
	100kN/m <sup>2</sup> を超える		~		3mを超える	~			100kN/m <sup>2</sup> を超える		~		3mを超える	~		
	それ以外		~		それ以外	~			それ以外		~		それ以外	~		
	100kN/m <sup>2</sup> を超える		~		3mを超える	~			100kN/m <sup>2</sup> を超える		~		3mを超える	~		
	それ以外		~		それ以外	~			それ以外		~		それ以外	~		
	100kN/m <sup>2</sup> を超える		~		3mを超える	~			100kN/m <sup>2</sup> を超える		~		3mを超える	~		
	それ以外		~		それ以外	~			それ以外		~		それ以外	~		
	100kN/m <sup>2</sup> を超える		~		3mを超える	~			100kN/m <sup>2</sup> を超える		~		3mを超える	~		
	それ以外		~		それ以外	~			それ以外		~		それ以外	~		
	100kN/m <sup>2</sup> を超える		~		3mを超える	~			100kN/m <sup>2</sup> を超える		~		3mを超える	~		
	それ以外		~		それ以外	~			それ以外		~		それ以外	~		