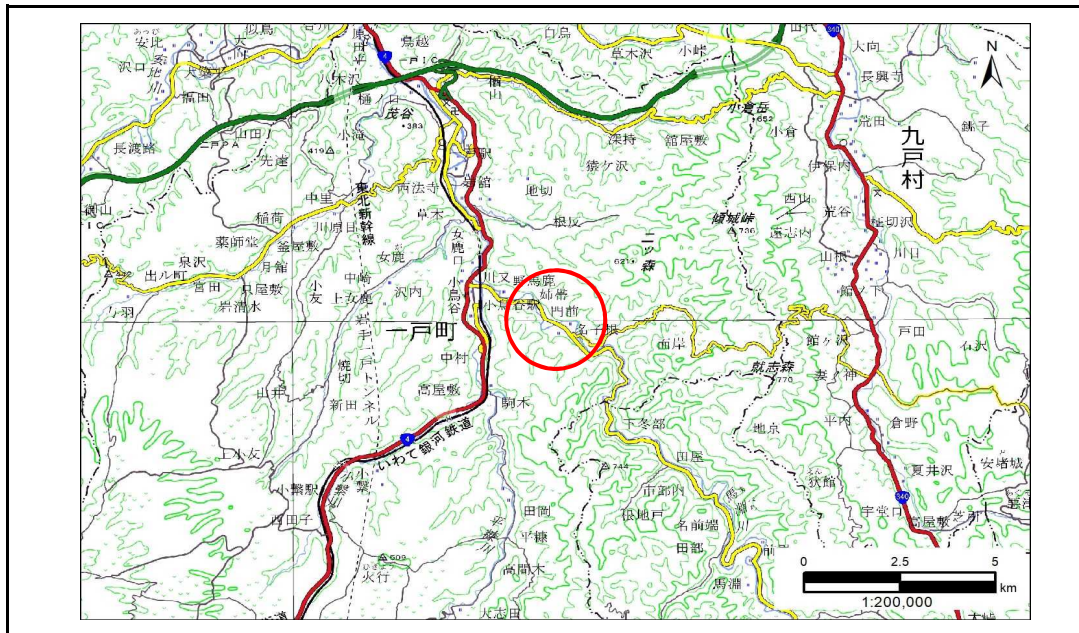


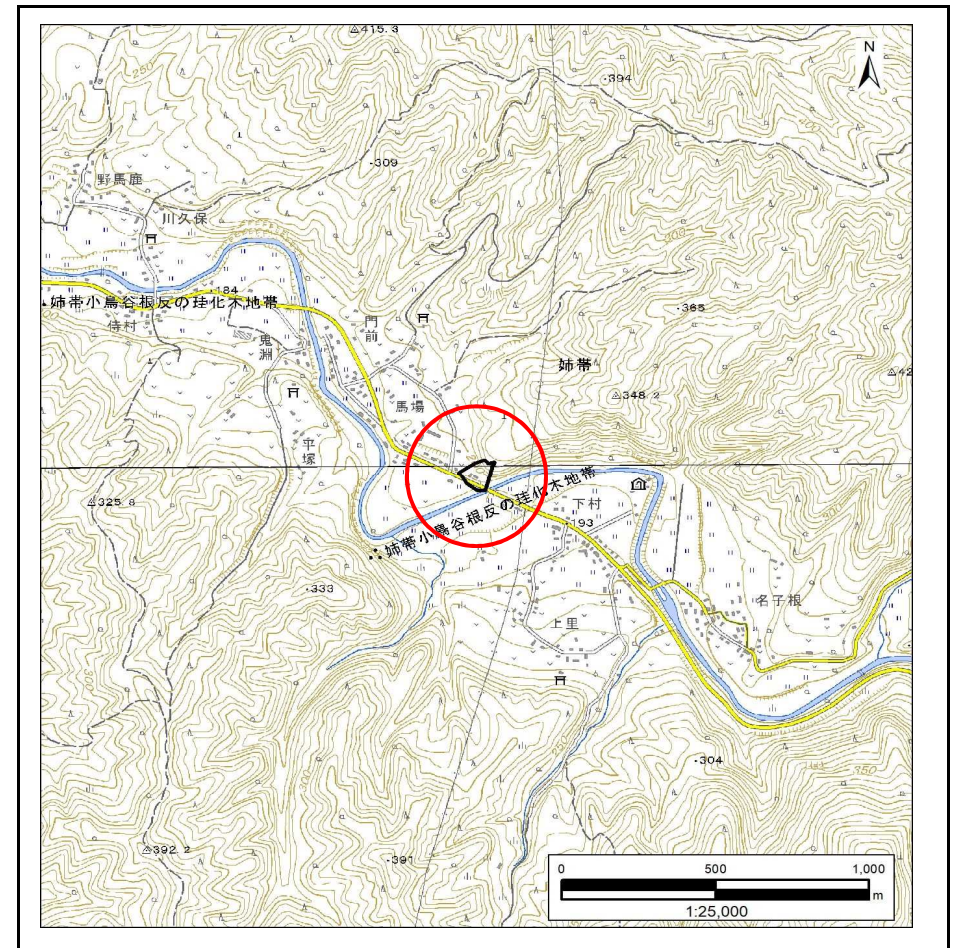
土砂災害防止に関する基礎調査(急傾斜地の崩壊)

表紙 概況、位置図

自然現象の種類	急傾斜地の崩壊
箇所番号	524BN138
箇所名	馬場B
所在地	二戸郡一戸町姉帯字馬場
調査機関	岩手県北広域振興局土木部 二戸土木センター



概況図(S=1:200,000)



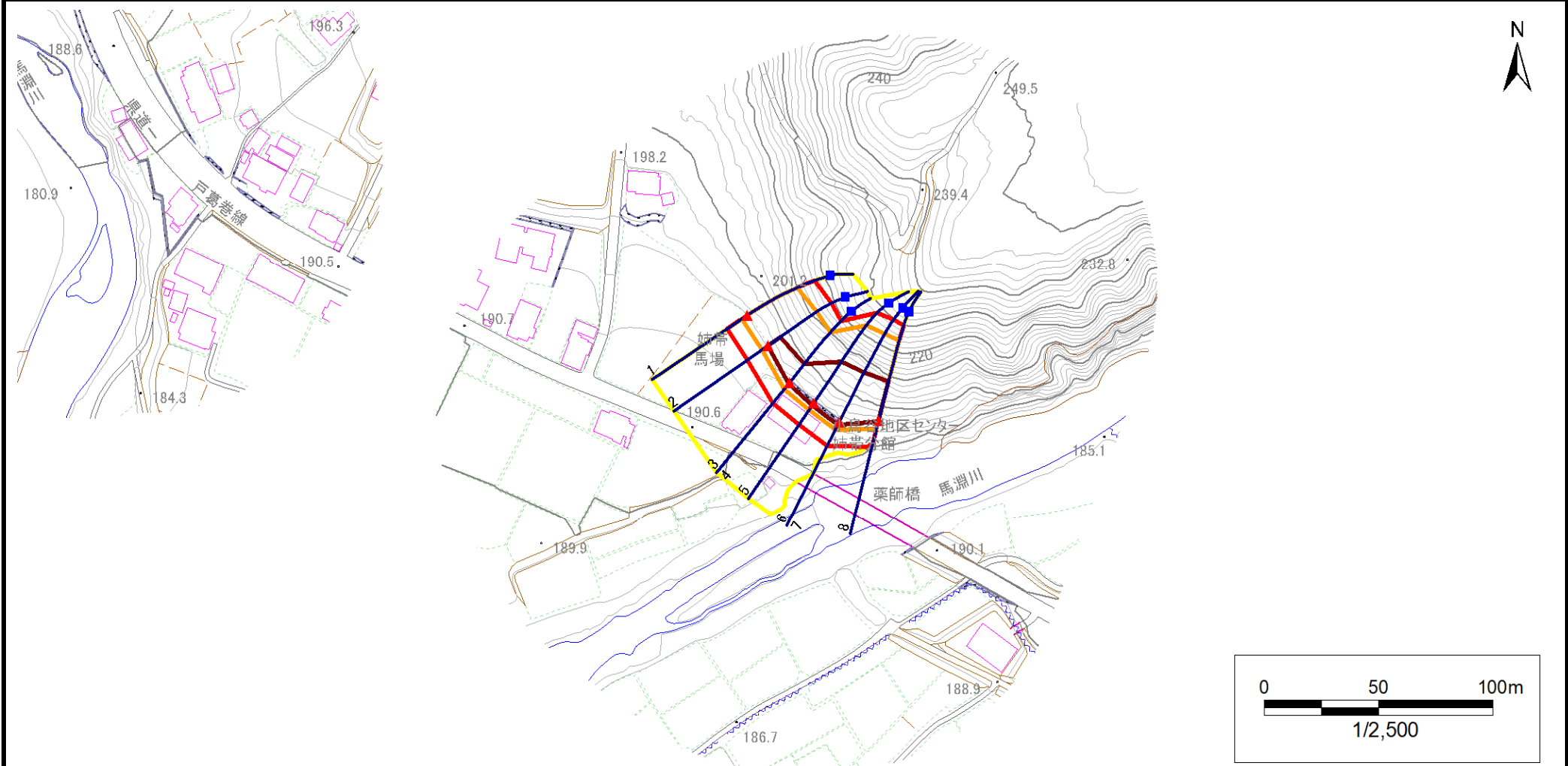
位置図(S=1:25,000)

急傾斜地の崩壊区域調書

様式3-1 危害のおそれのある土地、著しい危害のおそれのある土地の設定図

調査年度	2023年度
------	--------

急傾斜地の位置	箇所番号	524BN138	箇所名	馬場B	所在地	二戸郡一戸町姉帯字馬場
---------	------	----------	-----	-----	-----	-------------



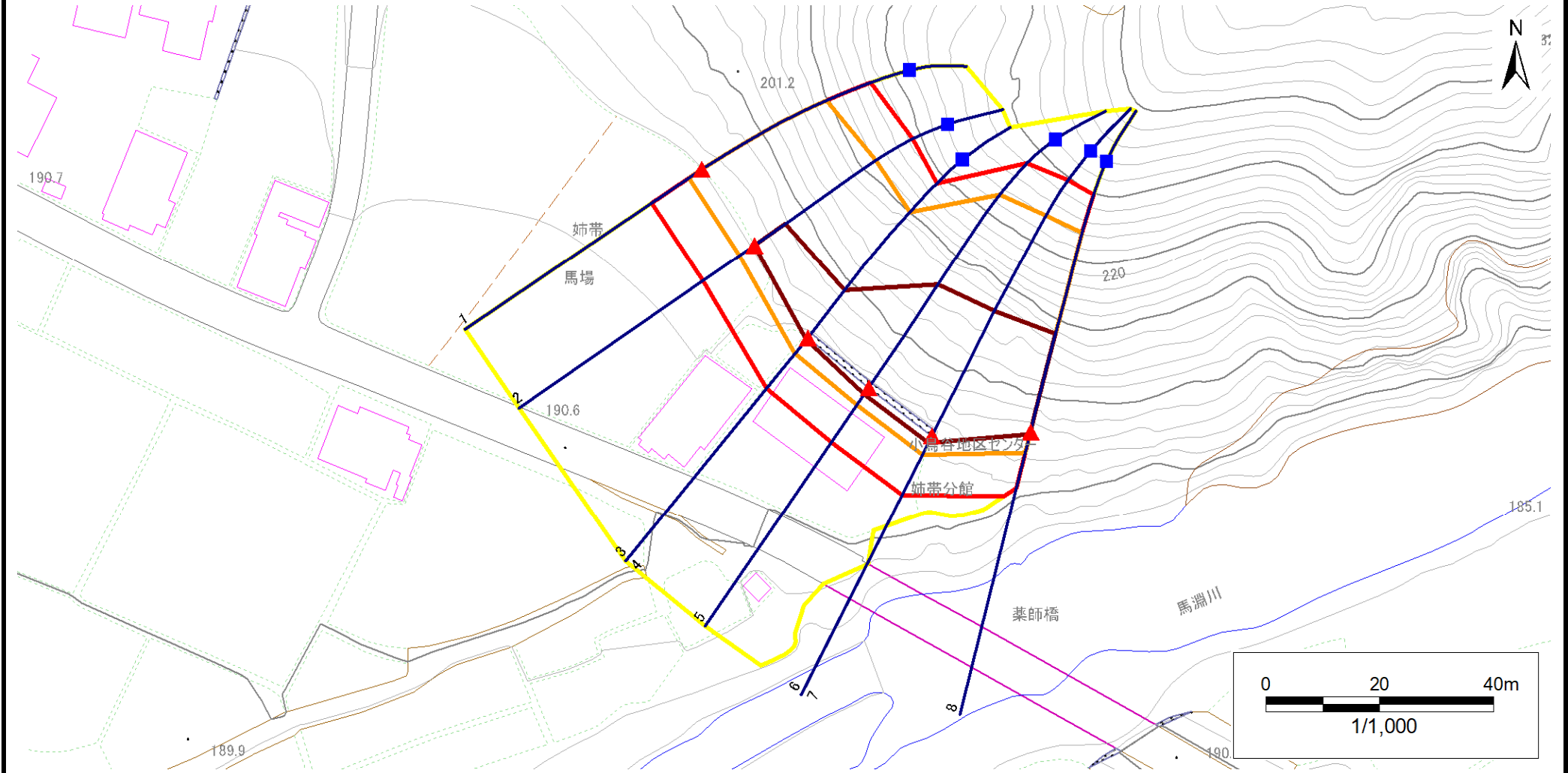
凡例	■ 上端	— 横断測線	■ 危害のおそれのある土地の区域	■ 土石等の移動による力が100kN/m ² を超える範囲
	▲ 下端		■ 著しい危害のおそれのある土地の区域	■ 土石等の堆積高が3mを超える範囲

急傾斜地の崩壊区域調書

様式3-1 危害のおそれのある土地、著しい危害のおそれのある土地の設定図

調査年度 2023年度

急傾斜地の位置 箇所番号 524BN138 箇所名 馬場B 所在地 二戸郡一戸町姉帯字馬場



凡例	■ 上端	— 横断測線	▭ 危害のおそれのある土地の区域	▭ 土石等の移動による力が100kN/m ² を超える範囲
	▲ 下端		▭ 著しい危害のおそれのある土地の区域	▭ 土石等の堆積高が3mを超える範囲

急傾斜地の崩壊区域調書

様式3-2 建築物に作用すると想定される衝撃に関する事項(1/1)

調査年度 2023年度

急傾斜地の位置		箇所番号			箇所名		所在地		二戸郡一戸町姉帯字馬場							
横断 測線 番号	急傾斜地の下端に隣接する土地								急傾斜地内							
	土石等の移動の高さと力の大きさ				土石等の堆積高さとの力の大きさ				土石等の移動の高さと力の大きさ				土石等の堆積高さとの力の大きさ			
	区分	高さ (m)	下端からの距離 (m)	力の大きさ (kN/m ²)	区分	下端からの水平 距離(m)	高さ (m)	力の大きさ (kN/m ²)	区分	高さ (m)	上端からの比高 (m)	力の大きさ (kN/m ²)	区分	上端からの比高 (m)	高さ (m)	力の大きさ (kN/m ²)
1	100kN/m ² を超える	1.00	0.00 ~ 2.76	143.53	3mを超える	— ~ —	—	—	100kN/m ² を超える	1.00	10.78 ~ 28.00	143.53	3mを超える	— ~ —	—	—
	それ以外	1.00	2.76 ~ 10.54	100.00	それ以外	0.00 ~ 10.54	2.91	14.69	それ以外	1.00	5.00 ~ 10.78	100.00	それ以外	5.00 ~ 28.00	2.91	14.69
2	100kN/m ² を超える	1.00	0.00 ~ 3.14	150.16	3mを超える	0.00 ~ 0.01	3.00	15.19	100kN/m ² を超える	1.00	10.55 ~ 29.94	150.16	3mを超える	25.00 ~ 29.94	3.00	15.19
	それ以外	1.00	3.14 ~ 10.93	100.00	それ以外	0.01 ~ 10.93	3.00	15.16	それ以外	1.00	5.00 ~ 10.55	100.00	それ以外	5.00 ~ 25.00	3.00	15.16
3	100kN/m ² を超える	1.00	0.00 ~ 3.50	156.43	3mを超える	0.00 ~ 0.42	3.23	16.31	100kN/m ² を超える	1.00	10.57 ~ 33.47	156.43	3mを超える	25.00 ~ 33.47	3.23	16.31
	それ以外	1.00	3.50 ~ 11.28	100.00	それ以外	0.42 ~ 11.28	3.00	15.16	それ以外	1.00	5.00 ~ 10.57	100.00	それ以外	5.00 ~ 25.00	3.00	15.16
4	100kN/m ² を超える	1.00	0.00 ~ 3.50	156.43	3mを超える	0.00 ~ 0.42	3.23	16.31	100kN/m ² を超える	1.00	10.57 ~ 33.47	156.43	3mを超える	25.00 ~ 33.47	3.23	16.31
	それ以外	1.00	3.50 ~ 11.28	100.00	それ以外	0.42 ~ 11.28	3.00	15.16	それ以外	1.00	5.00 ~ 10.57	100.00	それ以外	5.00 ~ 25.00	3.00	15.16
5	100kN/m ² を超える	1.00	0.00 ~ 3.59	158.12	3mを超える	0.00 ~ 1.33	3.64	18.42	100kN/m ² を超える	1.00	10.53 ~ 41.47	158.12	3mを超える	25.00 ~ 41.47	3.64	18.42
	それ以外	1.00	3.59 ~ 11.38	100.00	それ以外	1.33 ~ 11.38	3.00	15.16	それ以外	1.00	5.00 ~ 10.53	100.00	それ以外	5.00 ~ 25.00	3.00	15.16
6	100kN/m ² を超える	1.00	0.00 ~ 3.65	159.02	3mを超える	0.00 ~ 1.34	3.65	18.46	100kN/m ² を超える	1.00	10.53 ~ 43.47	159.02	3mを超える	25.00 ~ 43.47	3.65	18.46
	それ以外	1.00	3.65 ~ 11.43	100.00	それ以外	1.34 ~ 11.43	3.00	15.16	それ以外	1.00	5.00 ~ 10.53	100.00	それ以外	5.00 ~ 25.00	3.00	15.16
7	100kN/m ² を超える	1.00	0.00 ~ 3.65	159.02	3mを超える	0.00 ~ 1.34	3.65	18.46	100kN/m ² を超える	1.00	10.53 ~ 43.47	159.02	3mを超える	25.00 ~ 43.47	3.65	18.46
	それ以外	1.00	3.65 ~ 11.43	100.00	それ以外	1.34 ~ 11.43	3.00	15.16	それ以外	1.00	5.00 ~ 10.53	100.00	それ以外	5.00 ~ 25.00	3.00	15.16
8	100kN/m ² を超える	1.00	0.00 ~ 3.67	159.42	3mを超える	0.00 ~ 0.40	3.21	16.24	100kN/m ² を超える	1.00	10.56 ~ 38.98	159.42	3mを超える	25.00 ~ 38.98	3.21	16.24
	それ以外	1.00	3.67 ~ 11.45	100.00	それ以外	0.40 ~ 11.45	3.00	15.16	それ以外	1.00	5.00 ~ 10.56	100.00	それ以外	5.00 ~ 25.00	3.00	15.16
	100kN/m ² を超える		~		3mを超える	~			100kN/m ² を超える		~		3mを超える	~		
	それ以外		~		それ以外	~			それ以外		~		それ以外	~		
	100kN/m ² を超える		~		3mを超える	~			100kN/m ² を超える		~		3mを超える	~		
	それ以外		~		それ以外	~			それ以外		~		それ以外	~		
	100kN/m ² を超える		~		3mを超える	~			100kN/m ² を超える		~		3mを超える	~		
	それ以外		~		それ以外	~			それ以外		~		それ以外	~		
	100kN/m ² を超える		~		3mを超える	~			100kN/m ² を超える		~		3mを超える	~		
	それ以外		~		それ以外	~			それ以外		~		それ以外	~		
	100kN/m ² を超える		~		3mを超える	~			100kN/m ² を超える		~		3mを超える	~		
	それ以外		~		それ以外	~			それ以外		~		それ以外	~		