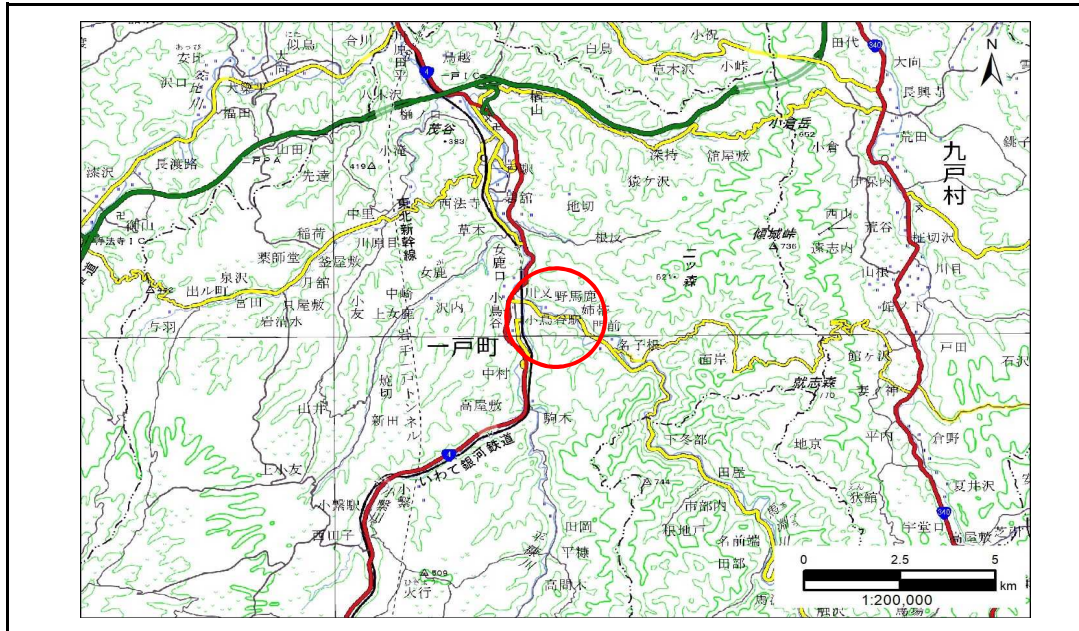


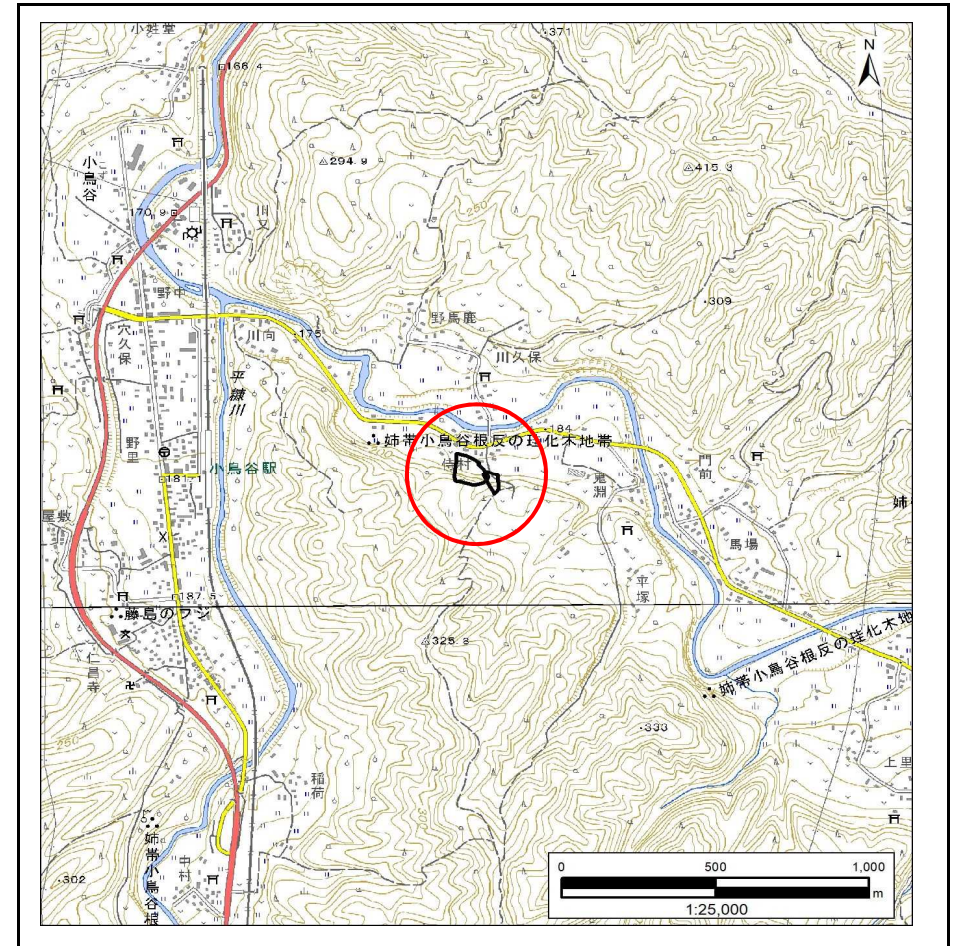
土砂災害防止に関する基礎調査(急傾斜地の崩壊)

表紙 概況、位置図

自然現象の種類	急傾斜地の崩壊
箇所番号	524BN133
箇所名	侍村A
所在地	二戸郡一戸町姉帯字侍村
調査機関	岩手県県北広域振興局土木部 二戸土木センター



概況図(S=1:200,000)



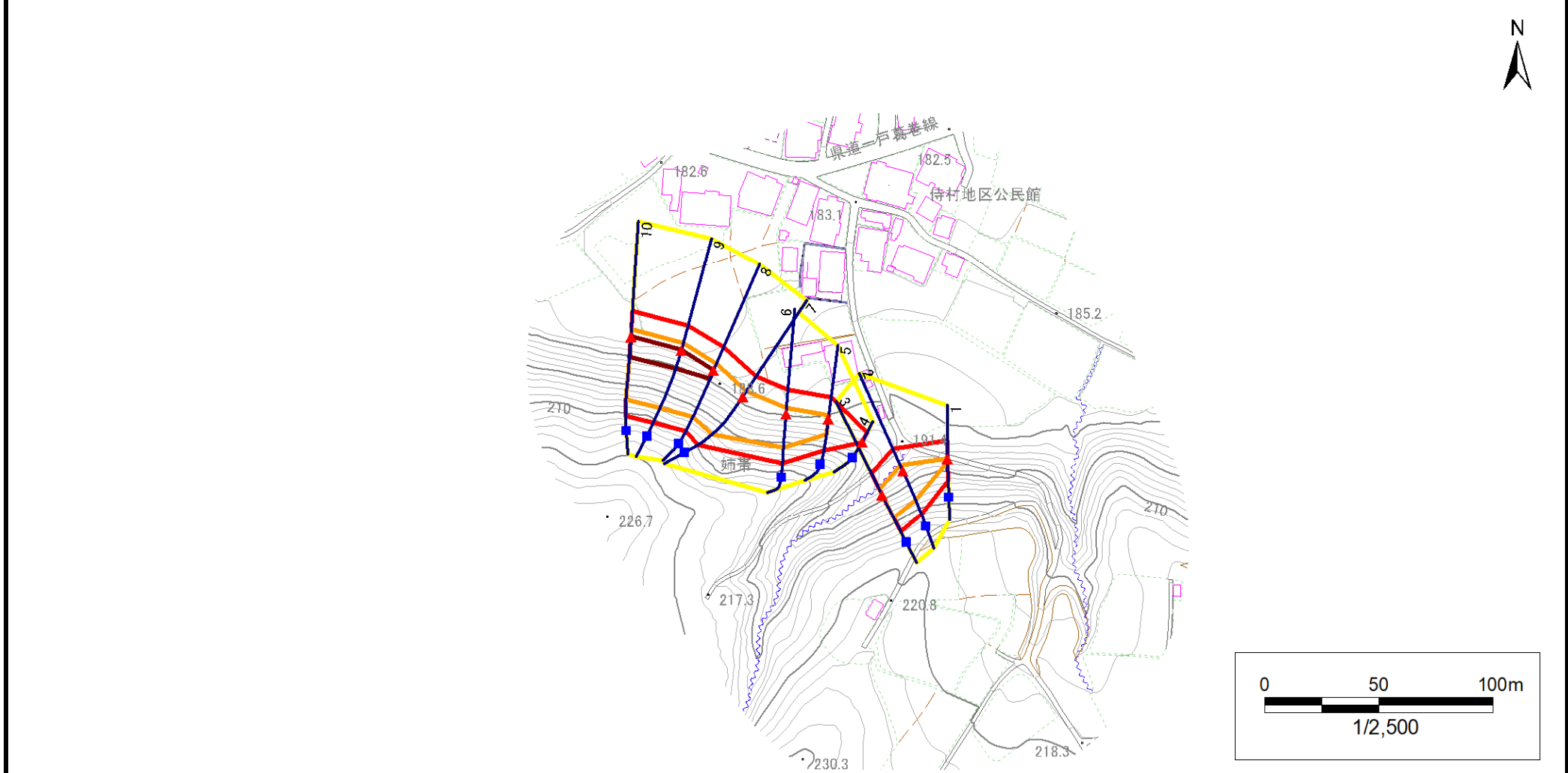
位置図(S=1:25,000)

急傾斜地の崩壊区域調書

様式3-1 危害のおそれのある土地、著しい危害のおそれのある土地の設定図

調査年度 2023年度

急傾斜地の位置 箇所番号 524BN133 箇所名 侍村A 所在地 二戸郡一戸町姉帯字侍村



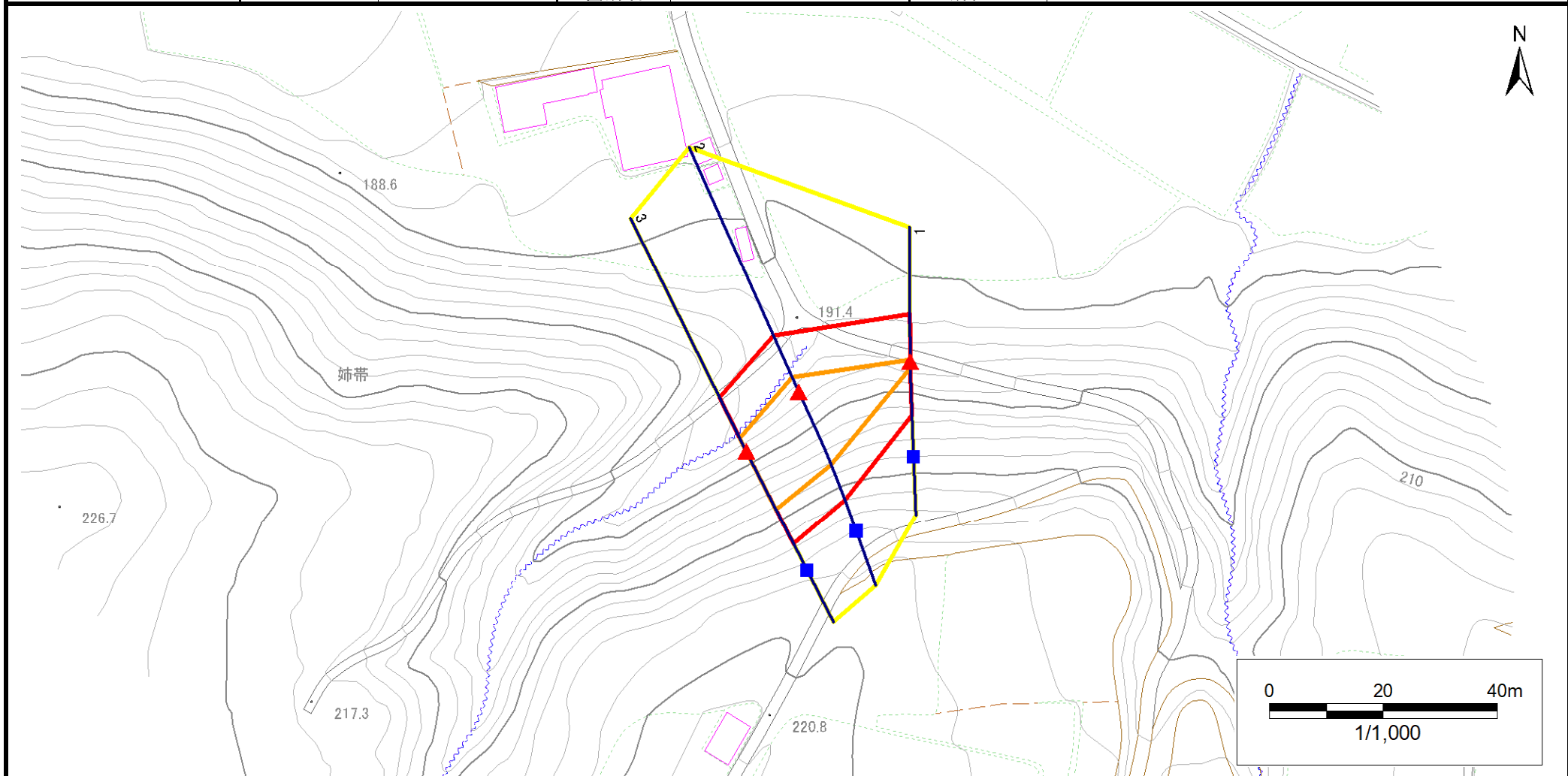
凡例	■ 上端	— 横断測線	▭ 危害のおそれのある土地の区域	▭ 土石等の移動による力が100kN/m ² を超える範囲
	▲ 下端		▭ 著しい危害のおそれのある土地の区域	▭ 土石等の堆積高が3mを超える範囲

急傾斜地の崩壊区域調査

様式3-1 危害のおそれのある土地、著しい危害のおそれのある土地の設定図

調査年度 2023年度

急傾斜地の位置 箇所番号 524BN133 箇所名 侍村A 所在地 二戸郡一戸町姉帯字侍村



凡例	■ 上端	— 横断測線	▭ 危害のおそれのある土地の区域	▭ 土石等の移動による力が $100\text{kN}/\text{m}^2$ を超える範囲
	▲ 下端		▭ 著しい危害のおそれのある土地の区域	▭ 土石等の堆積高が 3m を超える範囲

急傾斜地の崩壊区域調書

様式3-1 危害のおそれのある土地、著しい危害のおそれのある土地の設定図

調査年度 2023年度

急傾斜地の位置	箇所番号	524BN133	箇所名	侍村A	所在地	二戸郡一戸町姉帯字侍村
---------	------	----------	-----	-----	-----	-------------



凡例	■ 上端	— 横断測線	▭ 危害のおそれのある土地の区域	▭ 土石等の移動による力が100kN/m ² を超える範囲
	▲ 下端		▭ 著しい危害のおそれのある土地の区域	▭ 土石等の堆積高が3mを超える範囲

急傾斜地の崩壊区域調書

様式3-2 建築物に作用すると想定される衝撃に関する事項(1/1)

調査年度 2023年度

急傾斜地の位置		箇所番号		524BN133		箇所名		待村A		所在地		二戸郡一戸町姉帯字待村				
横断 測線 番号	急傾斜地の下端に隣接する土地								急傾斜地内							
	土石等の移動の高さと力の大きさ				土石等の堆積高さとの力の大きさ				土石等の移動の高さと力の大きさ				土石等の堆積高さとの力の大きさ			
	区分	高さ (m)	下端からの距離 (m)	力の大きさ (kN/m ²)	区分	下端からの水平 距離(m)	高さ (m)	力の大きさ (kN/m ²)	区分	高さ (m)	上端からの比高 (m)	力の大きさ (kN/m ²)	区分	上端からの比高 (m)	高さ (m)	力の大きさ (kN/m ²)
1	100kN/m ² を超える	1.00	0.00 ~ 0.28	104.19	3mを超える	— ~ —	—	—	100kN/m ² を超える	1.00	10.69 ~ 11.50	104.19	3mを超える	— ~ —	—	—
	それ以外	1.00	0.28 ~ 8.07	100.00	それ以外	0.00 ~ 8.07	2.10	10.63	それ以外	1.00	5.00 ~ 10.69	100.00	それ以外	5.00 ~ 11.50	2.10	10.63
2	100kN/m ² を超える	1.00	0.00 ~ 2.74	143.24	3mを超える	— ~ —	—	—	100kN/m ² を超える	1.00	10.86 ~ 23.05	143.24	3mを超える	— ~ —	—	—
	それ以外	1.00	2.74 ~ 10.53	100.00	それ以外	0.00 ~ 10.53	2.87	14.52	それ以外	1.00	5.00 ~ 10.86	100.00	それ以外	5.00 ~ 23.05	2.87	14.52
3	100kN/m ² を超える	1.00	0.00 ~ 2.51	139.42	3mを超える	— ~ —	—	—	100kN/m ² を超える	1.00	11.38 ~ 22.36	139.42	3mを超える	— ~ —	—	—
	それ以外	1.00	2.51 ~ 10.30	100.00	それ以外	0.00 ~ 10.30	2.98	15.06	それ以外	1.00	5.00 ~ 11.38	100.00	それ以外	5.00 ~ 22.36	2.98	15.06
4	100kN/m ² を超える	—	— ~ —	—	3mを超える	— ~ —	—	—	100kN/m ² を超える	—	— ~ —	—	3mを超える	— ~ —	—	—
	それ以外	1.00	0.00 ~ 4.67	58.21	それ以外	0.00 ~ 0.00	1.62	8.19	それ以外	1.00	5.00 ~ 5.00	58.21	それ以外	5.00 ~ 5.00	1.62	8.19
5	100kN/m ² を超える	1.00	0.00 ~ 1.58	124.17	3mを超える	— ~ —	—	—	100kN/m ² を超える	1.00	10.55 ~ 15.85	124.17	3mを超える	— ~ —	—	—
	それ以外	1.00	1.58 ~ 9.37	100.00	それ以外	0.00 ~ 9.37	2.41	12.17	それ以外	1.00	5.00 ~ 10.55	100.00	それ以外	5.00 ~ 15.85	2.41	12.17
6	100kN/m ² を超える	1.00	0.00 ~ 2.71	142.74	3mを超える	— ~ —	—	—	100kN/m ² を超える	1.00	10.63 ~ 22.62	142.74	3mを超える	— ~ —	—	—
	それ以外	1.00	2.71 ~ 10.50	100.00	それ以外	0.00 ~ 10.50	2.80	14.14	それ以外	1.00	5.00 ~ 10.63	100.00	それ以外	5.00 ~ 22.62	2.80	14.14
7	100kN/m ² を超える	1.00	0.00 ~ 2.83	144.71	3mを超える	— ~ —	—	—	100kN/m ² を超える	1.00	10.59 ~ 26.00	144.71	3mを超える	— ~ —	—	—
	それ以外	1.00	2.83 ~ 10.61	100.00	それ以外	0.00 ~ 10.61	2.98	15.04	それ以外	1.00	5.00 ~ 10.59	100.00	それ以外	5.00 ~ 26.00	2.98	15.04
8	100kN/m ² を超える	1.00	0.00 ~ 3.17	150.72	3mを超える	0.00 ~ 0.18	3.10	15.65	100kN/m ² を超える	1.00	10.55 ~ 28.00	150.72	3mを超える	25.00 ~ 28.00	3.10	15.65
	それ以外	1.00	3.17 ~ 10.96	100.00	それ以外	0.18 ~ 10.96	3.00	15.16	それ以外	1.00	5.00 ~ 10.55	100.00	それ以外	5.00 ~ 25.00	3.00	15.16
9	100kN/m ² を超える	1.00	0.00 ~ 3.35	153.83	3mを超える	0.00 ~ 0.35	3.19	16.12	100kN/m ² を超える	1.00	10.54 ~ 31.34	153.83	3mを超える	25.00 ~ 31.34	3.19	16.12
	それ以外	1.00	3.35 ~ 11.14	100.00	それ以外	0.35 ~ 11.14	3.00	15.16	それ以外	1.00	5.00 ~ 10.54	100.00	それ以外	5.00 ~ 25.00	3.00	15.16
10	100kN/m ² を超える	1.00	0.00 ~ 3.37	154.08	3mを超える	0.00 ~ 0.35	3.19	16.10	100kN/m ² を超える	1.00	10.54 ~ 31.70	154.08	3mを超える	25.00 ~ 31.70	3.19	16.10
	それ以外	1.00	3.37 ~ 11.15	100.00	それ以外	0.35 ~ 11.15	3.00	15.16	それ以外	1.00	5.00 ~ 10.54	100.00	それ以外	5.00 ~ 25.00	3.00	15.16
	100kN/m ² を超える		~		3mを超える	~			100kN/m ² を超える		~		3mを超える	~		
	それ以外		~		それ以外	~			それ以外		~		それ以外	~		
	100kN/m ² を超える		~		3mを超える	~			100kN/m ² を超える		~		3mを超える	~		
	それ以外		~		それ以外	~			それ以外		~		それ以外	~		
	100kN/m ² を超える		~		3mを超える	~			100kN/m ² を超える		~		3mを超える	~		
	それ以外		~		それ以外	~			それ以外		~		それ以外	~		
	100kN/m ² を超える		~		3mを超える	~			100kN/m ² を超える		~		3mを超える	~		
	それ以外		~		それ以外	~			それ以外		~		それ以外	~		