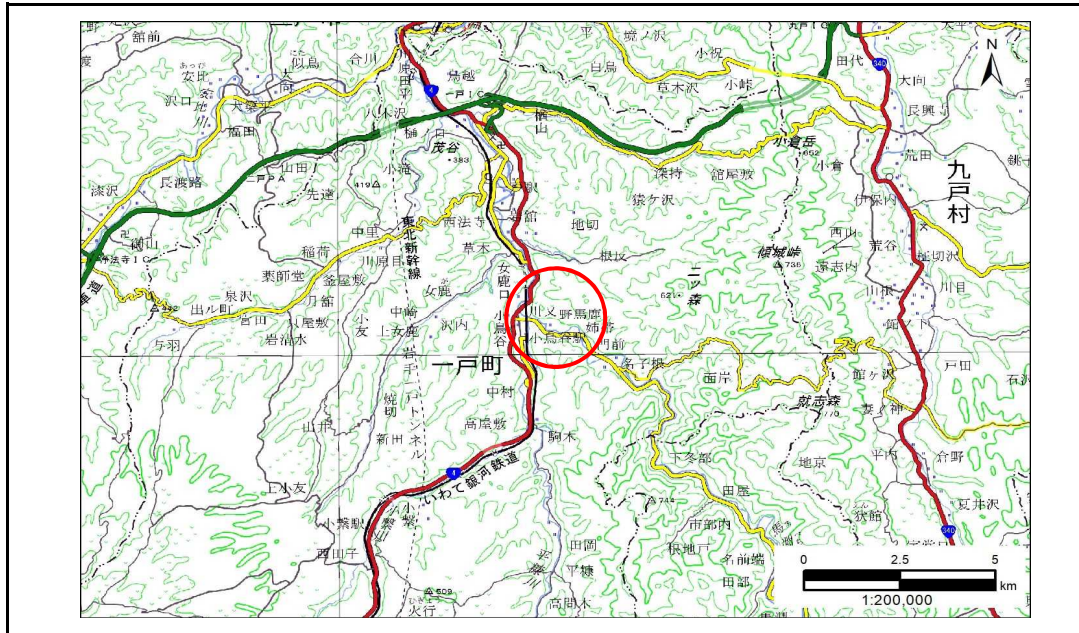


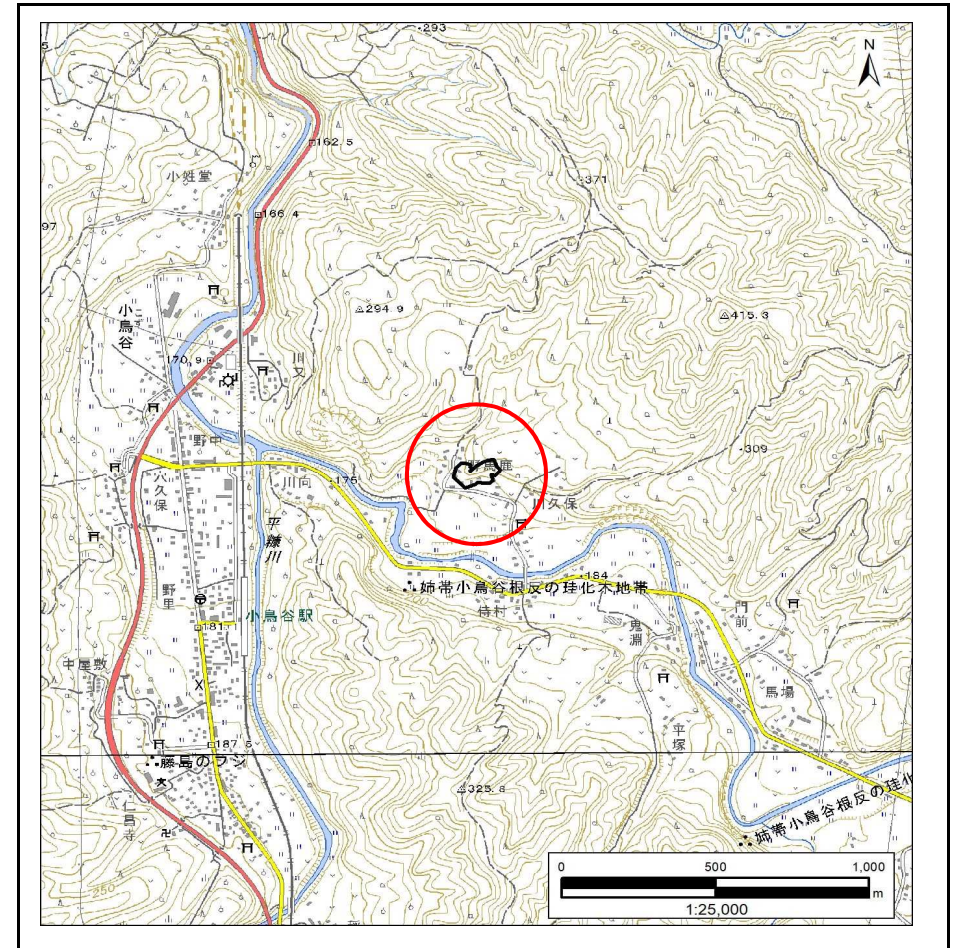
# 土砂災害防止に関する基礎調査(急傾斜地の崩壊)

表紙 概況、位置図

自然現象の種類	急傾斜地の崩壊
箇所番号	524BN131-1
箇所名	野馬鹿A
所在地	二戸郡一戸町姉帯字野馬鹿
調査機関	岩手県県北広域振興局土木部 二戸土木センター



概況図(S=1:200,000)



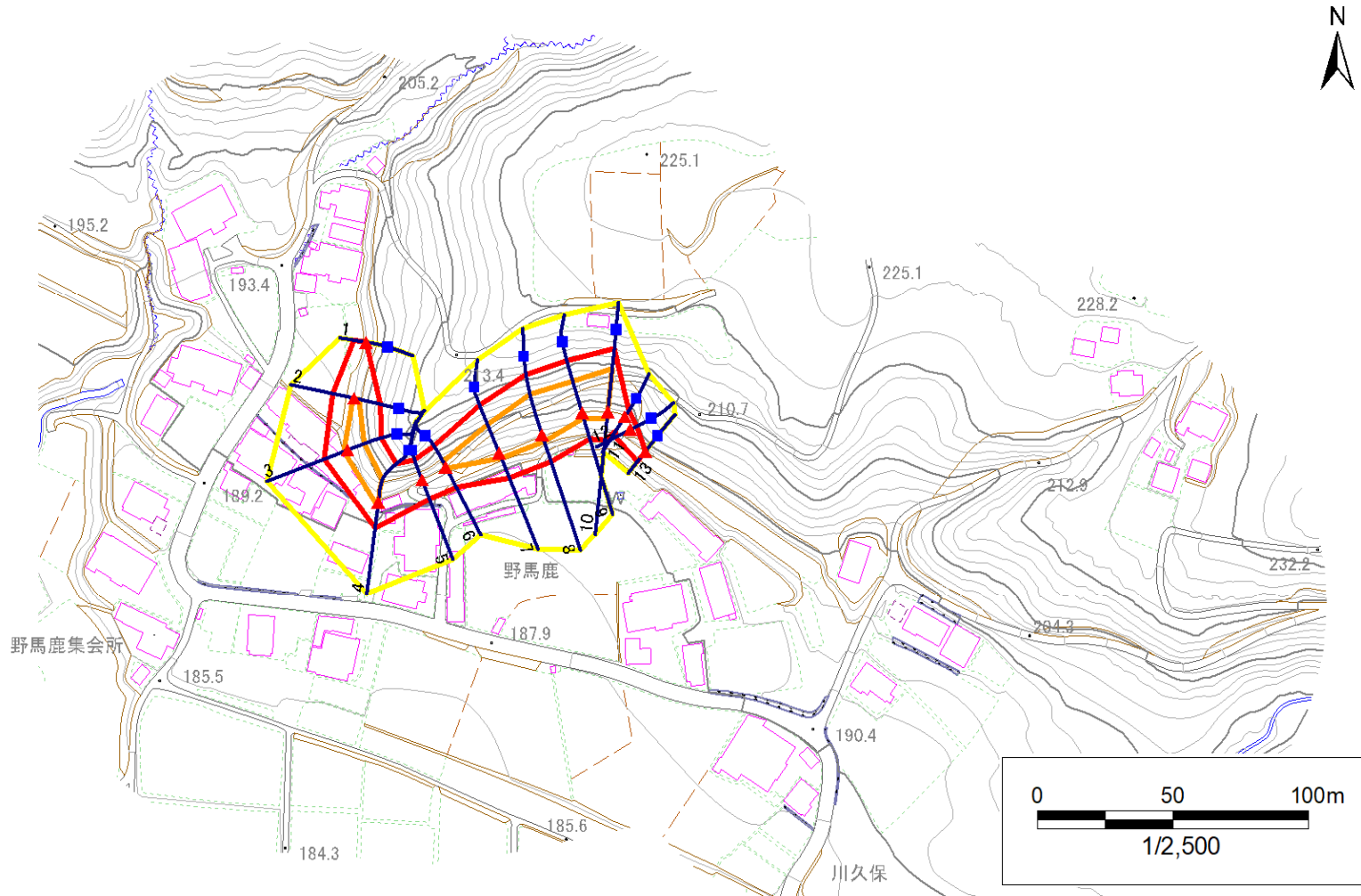
位置図(S=1:25,000)

# 急傾斜地の崩壊区域調書

様式3-1 危害のおそれのある土地、著しい危害のおそれのある土地の設定図

調査年度 2023年度

急傾斜地の位置 箇所番号 524BN131-1 箇所名 野馬鹿A 所在地 二戸郡一戸町姉帯字野馬鹿



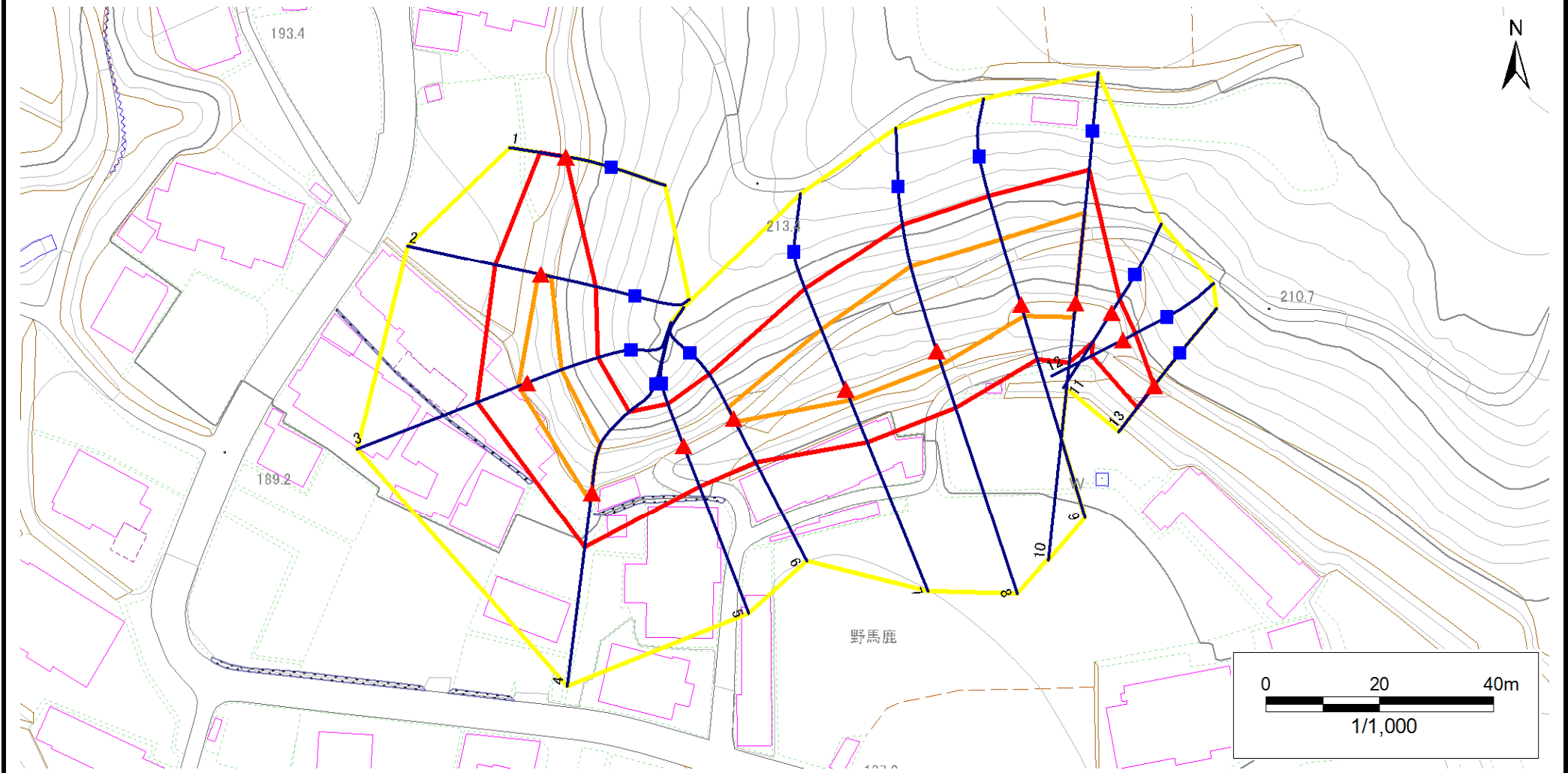
- |           |  |  |  |  |
|-----------|--|--|--|--|
| <b>凡例</b> | <span style="color: blue;">■</span> 上端 | <span style="color: blue;">—</span> 横断測線 | <span style="border: 2px solid yellow; display: inline-block; width: 20px; height: 10px;"></span> 危害のおそれのある土地の区域 | <span style="border: 2px solid orange; display: inline-block; width: 20px; height: 10px;"></span> 土石等の移動による力が100kN/m <sup>2</sup> を超える範囲 |
|           | <span style="color: red;">▲</span> 下端  |  | <span style="border: 2px solid red; display: inline-block; width: 20px; height: 10px;"></span> 著しい危害のおそれのある土地の区域 | <span style="border: 2px solid brown; display: inline-block; width: 20px; height: 10px;"></span> 土石等の堆積高が3mを超える範囲                        |

# 急傾斜地の崩壊区域調書

様式3-1 危害のおそれのある土地、著しい危害のおそれのある土地の設定図

調査年度 2023年度

急傾斜地の位置 箇所番号 524BN131-1 箇所名 野馬鹿A 所在地 二戸郡一戸町姉帯字野馬鹿



凡例	■ 上端	— 横断測線	▭ 危害のおそれのある土地の区域	▭ 土石等の移動による力が100kN/m <sup>2</sup> を超える範囲
	▲ 下端		▭ 著しい危害のおそれのある土地の区域	▭ 土石等の堆積高が3mを超える範囲

# 急傾斜地の崩壊区域調書

様式3-2 建築物に作用すると想定される衝撃に関する事項(1/1)

調査年度 2023年度

急傾斜地の位置		箇所番号	524BN131-1		箇所名	野馬鹿A		所在地	二戸郡一戸町姉帯字野馬鹿							
横断 測線 番号	急傾斜地の下端に隣接する土地								急傾斜地内							
	土石等の移動の高さと力の大きさ				土石等の堆積高さとの大きさ				土石等の移動の高さと力の大きさ				土石等の堆積高さとの大きさ			
	区分	高さ (m)	下端からの距離 (m)	力の大きさ (kN/m <sup>2</sup> )	区分	下端からの水平 距離(m)	高さ (m)	力の大きさ (kN/m <sup>2</sup> )	区分	高さ (m)	上端からの比高 (m)	力の大きさ (kN/m <sup>2</sup> )	区分	上端からの比高 (m)	高さ (m)	力の大きさ (kN/m <sup>2</sup> )
1	100kN/m <sup>2</sup> を超える	—	— ~ —	—	3mを超える	— ~ —	—	—	100kN/m <sup>2</sup> を超える	—	— ~ —	—	3mを超える	— ~ —	—	—
	それ以外	1.00	0.00 ~ 4.63	57.71	それ以外	0.00 ~ 0.00	1.60	8.10	それ以外	1.00	5.00 ~ 5.00	57.71	それ以外	5.00 ~ 5.00	1.60	8.10
2	100kN/m <sup>2</sup> を超える	1.00	0.00 ~ 0.45	106.61	3mを超える	— ~ —	—	—	100kN/m <sup>2</sup> を超える	1.00	10.69 ~ 12.00	106.61	3mを超える	— ~ —	—	—
	それ以外	1.00	0.45 ~ 8.23	100.00	それ以外	0.00 ~ 8.23	2.10	10.63	それ以外	1.00	5.00 ~ 10.69	100.00	それ以外	5.00 ~ 12.00	2.10	10.63
3	100kN/m <sup>2</sup> を超える	1.00	0.00 ~ 1.61	124.68	3mを超える	— ~ —	—	—	100kN/m <sup>2</sup> を超える	1.00	10.62 ~ 16.01	124.68	3mを超える	— ~ —	—	—
	それ以外	1.00	1.61 ~ 9.40	100.00	それ以外	0.00 ~ 9.40	2.45	12.38	それ以外	1.00	5.00 ~ 10.62	100.00	それ以外	5.00 ~ 16.01	2.45	12.38
4	100kN/m <sup>2</sup> を超える	1.00	0.00 ~ 1.67	125.64	3mを超える	— ~ —	—	—	100kN/m <sup>2</sup> を超える	1.00	10.59 ~ 16.73	125.64	3mを超える	— ~ —	—	—
	それ以外	1.00	1.67 ~ 9.46	100.00	それ以外	0.00 ~ 9.46	2.32	11.71	それ以外	1.00	5.00 ~ 10.59	100.00	それ以外	5.00 ~ 16.73	2.32	11.71
5	100kN/m <sup>2</sup> を超える	—	— ~ —	—	3mを超える	— ~ —	—	—	100kN/m <sup>2</sup> を超える	—	— ~ —	—	3mを超える	— ~ —	—	—
	それ以外	1.00	0.00 ~ 7.50	95.93	それ以外	0.00 ~ 7.50	3.00	15.16	それ以外	1.00	5.00 ~ 15.46	95.93	それ以外	5.00 ~ 15.46	3.00	15.16
6	100kN/m <sup>2</sup> を超える	1.00	0.00 ~ 0.68	110.19	3mを超える	— ~ —	—	—	100kN/m <sup>2</sup> を超える	1.00	11.71 ~ 13.83	110.19	3mを超える	— ~ —	—	—
	それ以外	1.00	0.68 ~ 8.47	100.00	それ以外	0.00 ~ 8.47	2.45	12.36	それ以外	1.00	5.00 ~ 11.71	100.00	それ以外	5.00 ~ 13.83	2.45	12.36
7	100kN/m <sup>2</sup> を超える	1.00	0.00 ~ 2.06	131.81	3mを超える	— ~ —	—	—	100kN/m <sup>2</sup> を超える	1.00	10.57 ~ 18.79	131.81	3mを超える	— ~ —	—	—
	それ以外	1.00	2.06 ~ 9.84	100.00	それ以外	0.00 ~ 9.84	2.33	11.77	それ以外	1.00	5.00 ~ 10.57	100.00	それ以外	5.00 ~ 18.79	2.33	11.77
8	100kN/m <sup>2</sup> を超える	1.00	0.00 ~ 2.53	139.66	3mを超える	— ~ —	—	—	100kN/m <sup>2</sup> を超える	1.00	10.54 ~ 22.00	139.66	3mを超える	— ~ —	—	—
	それ以外	1.00	2.53 ~ 10.31	100.00	それ以外	0.00 ~ 10.31	2.68	13.54	それ以外	1.00	5.00 ~ 10.54	100.00	それ以外	5.00 ~ 22.00	2.68	13.54
9	100kN/m <sup>2</sup> を超える	1.00	0.00 ~ 2.05	131.80	3mを超える	— ~ —	—	—	100kN/m <sup>2</sup> を超える	1.00	10.62 ~ 19.12	131.80	3mを超える	— ~ —	—	—
	それ以外	1.00	2.05 ~ 9.84	100.00	それ以外	0.00 ~ 9.84	2.31	11.65	それ以外	1.00	5.00 ~ 10.62	100.00	それ以外	5.00 ~ 19.12	2.31	11.65
10	100kN/m <sup>2</sup> を超える	1.00	0.00 ~ 2.54	139.88	3mを超える	— ~ —	—	—	100kN/m <sup>2</sup> を超える	1.00	10.55 ~ 22.23	139.88	3mを超える	— ~ —	—	—
	それ以外	1.00	2.54 ~ 10.33	100.00	それ以外	0.00 ~ 10.33	2.67	13.50	それ以外	1.00	5.00 ~ 10.55	100.00	それ以外	5.00 ~ 22.23	2.67	13.50
11	100kN/m <sup>2</sup> を超える	—	— ~ —	—	3mを超える	— ~ —	—	—	100kN/m <sup>2</sup> を超える	—	— ~ —	—	3mを超える	— ~ —	—	—
	それ以外	1.00	0.00 ~ 6.05	75.77	それ以外	0.00 ~ 6.05	1.97	9.98	それ以外	1.00	5.00 ~ 7.70	75.77	それ以外	5.00 ~ 7.70	1.97	9.98
12	100kN/m <sup>2</sup> を超える	—	— ~ —	—	3mを超える	— ~ —	—	—	100kN/m <sup>2</sup> を超える	—	— ~ —	—	3mを超える	— ~ —	—	—
	それ以外	1.00	0.00 ~ 6.08	76.19	それ以外	0.00 ~ 6.08	1.79	9.07	それ以外	1.00	5.00 ~ 7.00	76.19	それ以外	5.00 ~ 7.00	1.79	9.07
13	100kN/m <sup>2</sup> を超える	—	— ~ —	—	3mを超える	— ~ —	—	—	100kN/m <sup>2</sup> を超える	—	— ~ —	—	3mを超える	— ~ —	—	—
	それ以外	1.00	0.00 ~ 4.77	59.39	それ以外	0.00 ~ 0.00	1.69	8.55	それ以外	1.00	5.00 ~ 5.00	59.39	それ以外	5.00 ~ 5.00	1.69	8.55
	100kN/m <sup>2</sup> を超える		~		3mを超える	~			100kN/m <sup>2</sup> を超える		~		3mを超える	~		
	それ以外		~		それ以外	~			それ以外		~		それ以外	~		
	100kN/m <sup>2</sup> を超える		~		3mを超える	~			100kN/m <sup>2</sup> を超える		~		3mを超える	~		
	それ以外		~		それ以外	~			それ以外		~		それ以外	~		