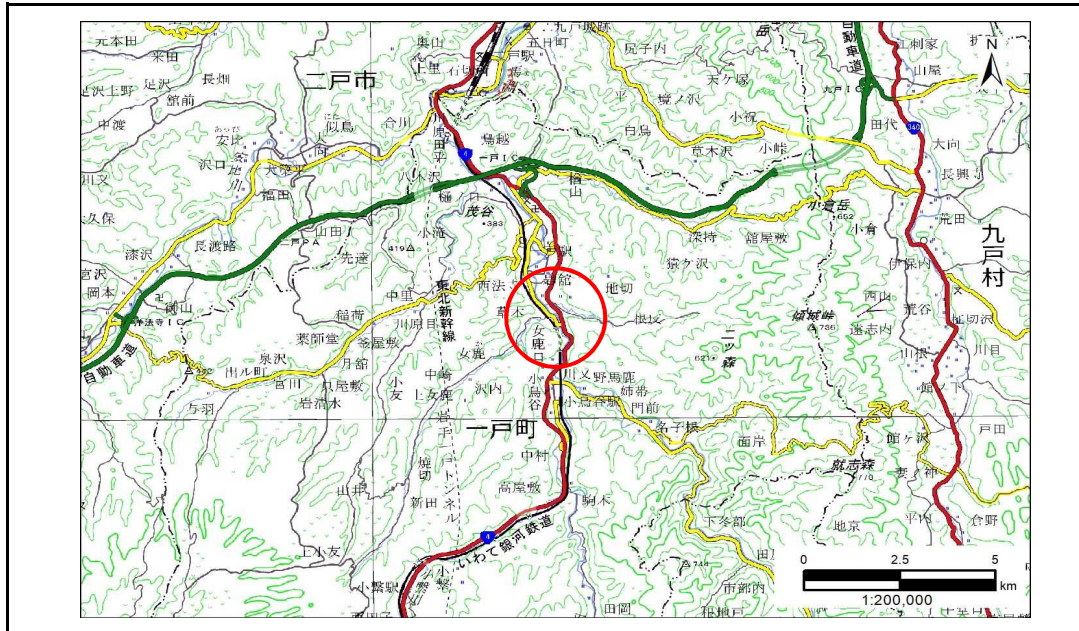


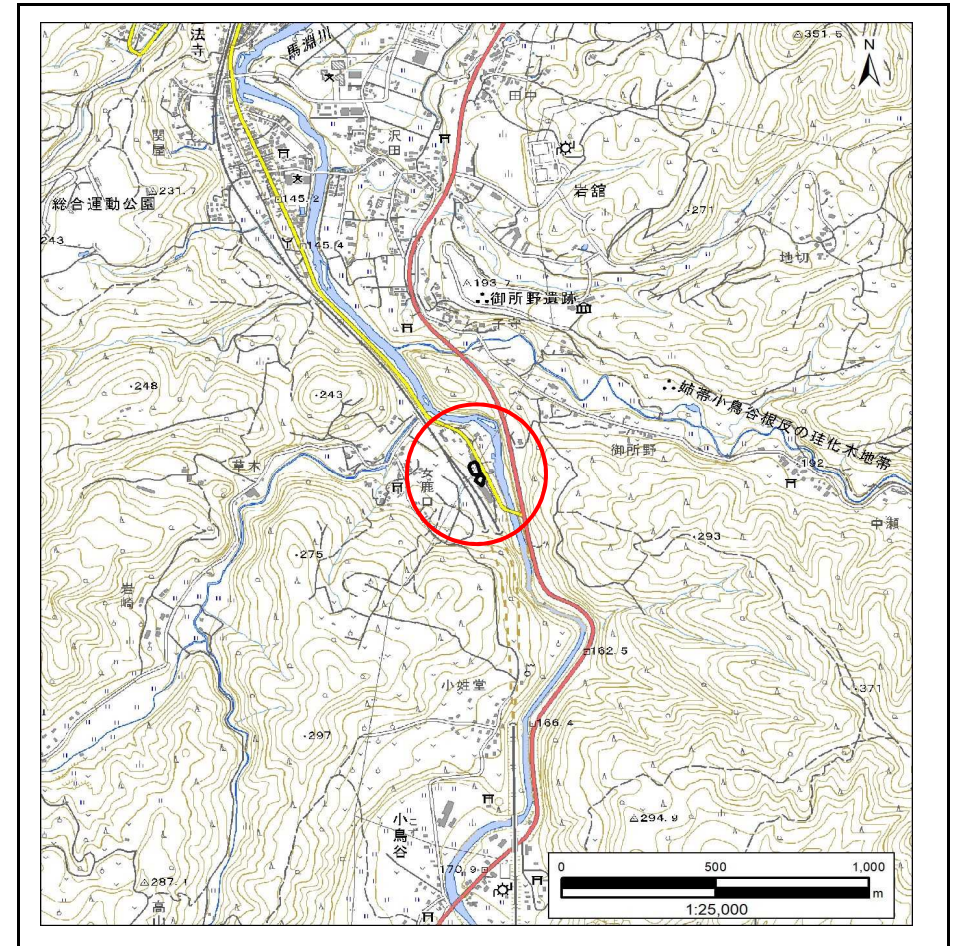
土砂災害防止に関する基礎調査(急傾斜地の崩壊)

表紙 概況、位置図

自然現象の種類	急傾斜地の崩壊
箇所番号	524BN123
箇所名	女鹿口A
所在地	二戸郡一戸町小鳥谷字女鹿口
調査機関	岩手県県北広域振興局土木部 二戸土木センター



概況図(S=1:200,000)



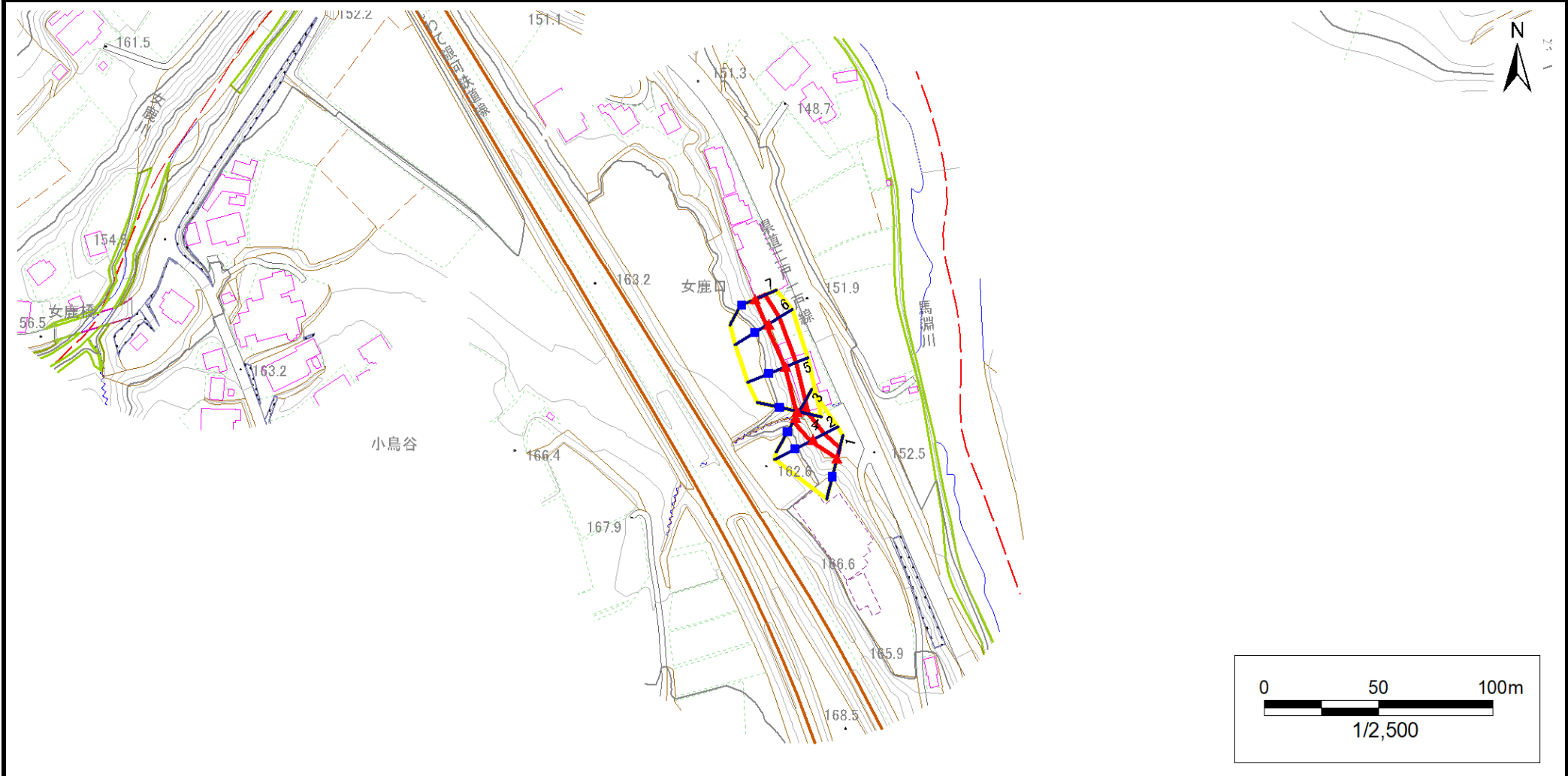
位置図(S=1:25,000)

急傾斜地の崩壊区域調書

様式3-1 危害のおそれのある土地、著しい危害のおそれのある土地の設定図

調査年度 2023年度

急傾斜地の位置 箇所番号 524BN123 箇所名 女鹿口A 所在地 二戸郡一戸町小鳥谷字女鹿口



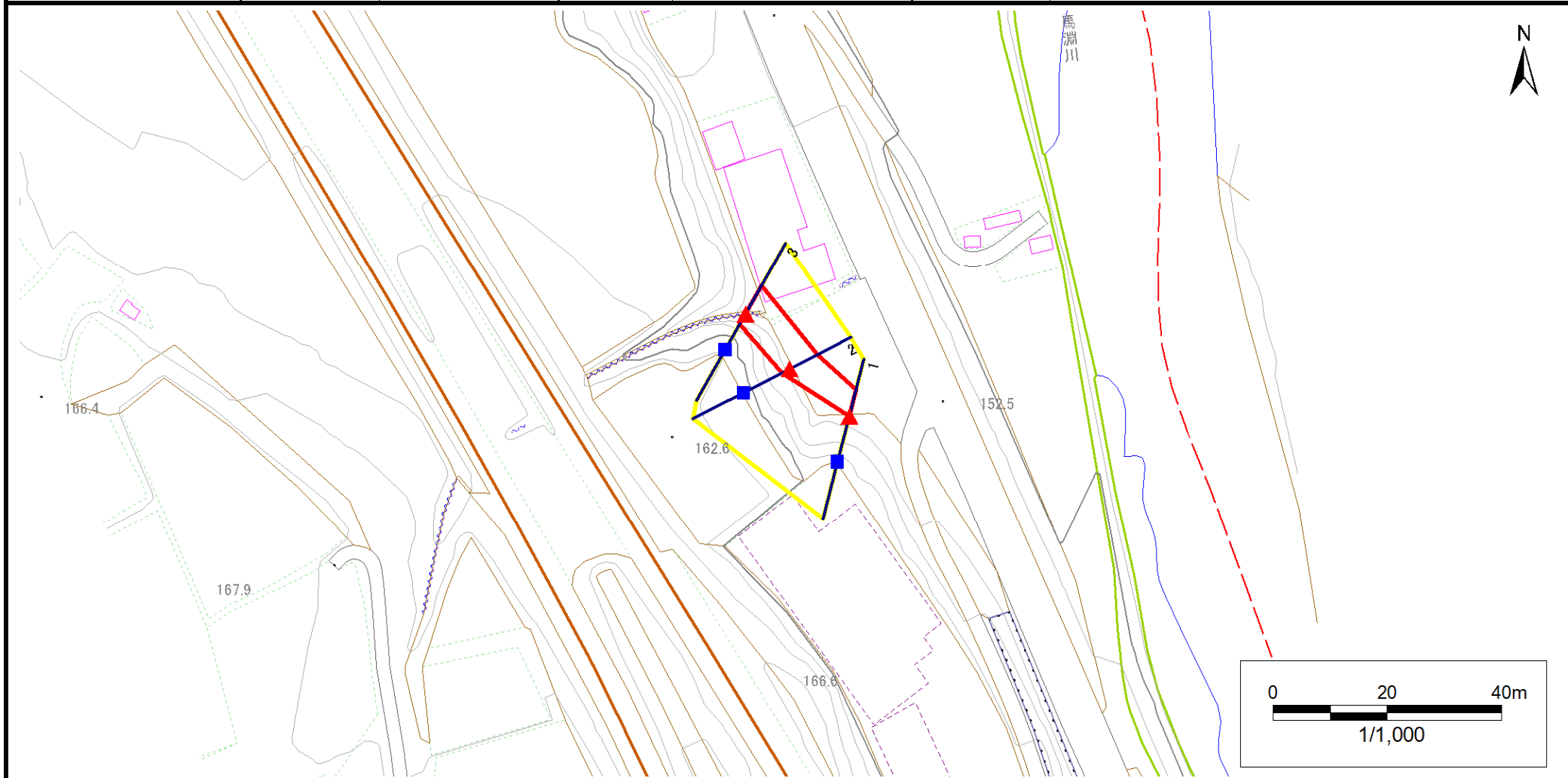
凡例	■ 上端	— 横断測線	■ 危害のおそれのある土地の区域	■ 土石等の移動による力が100kN/m ² を超える範囲
	▲ 下端		■ 著しい危害のおそれのある土地の区域	■ 土石等の堆積高が3mを超える範囲

急傾斜地の崩壊区域調書

様式3-1 危害のおそれのある土地、著しい危害のおそれのある土地の設定図

調査年度 2023年度

急傾斜地の位置 箇所番号 524BN123 箇所名 女鹿口A 所在地 二戸郡一戸町小鳥谷女鹿口



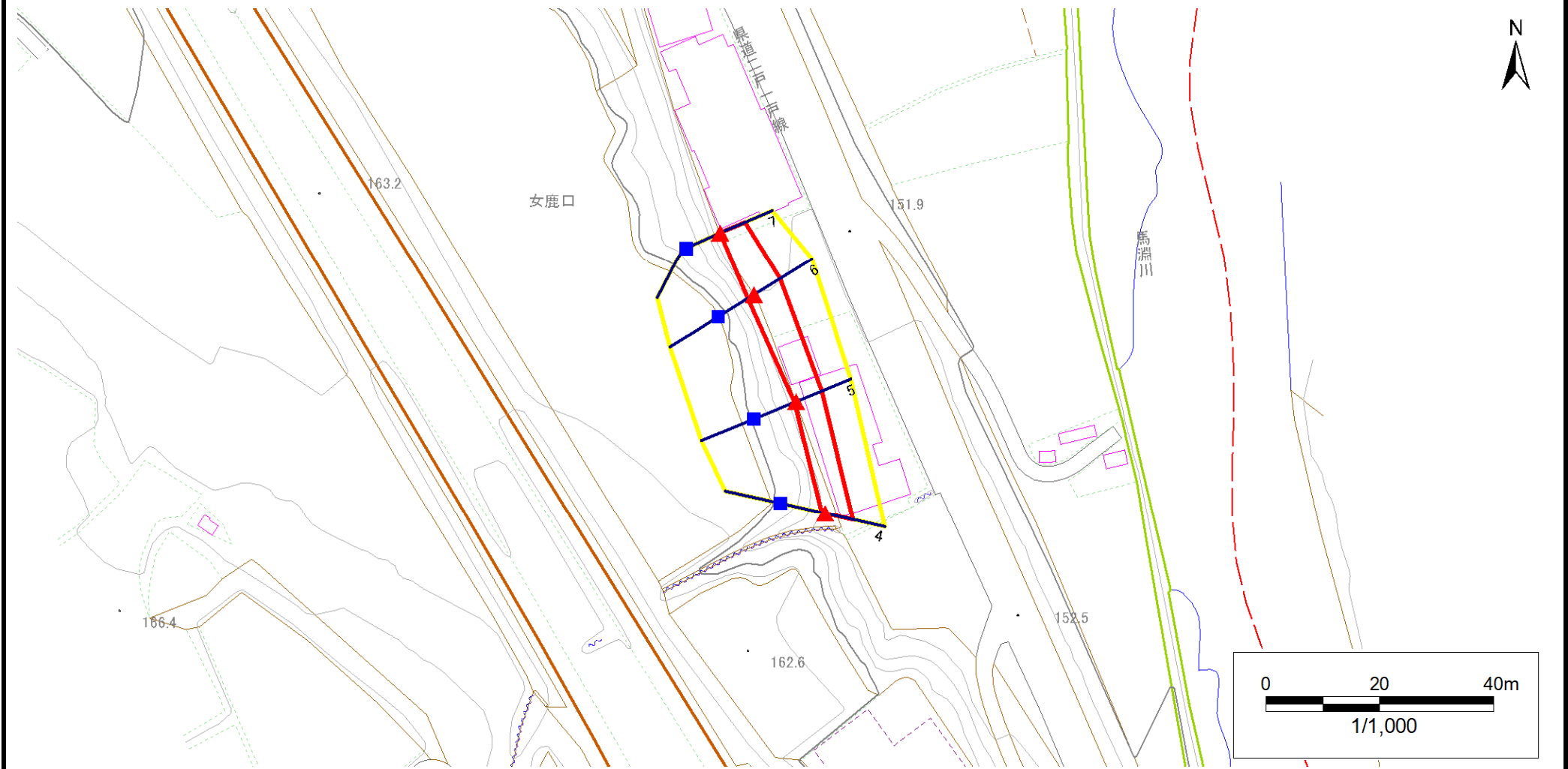
- | | | | | |
|-----------|--|--|--|--|
| 凡例 | ■ 上端 | — 横断測線 | 危害のおそれのある土地の区域 | 土石等の移動による力が100kN/m ² を超える範囲 |
| | ▲ 下端 | | 著しい危害のおそれのある土地の区域 | 土石等の堆積高が3mを超える範囲 |

急傾斜地の崩壊区域調査

様式3-1 危害のおそれのある土地、著しい危害のおそれのある土地の設定図

調査年度 2023年度

急傾斜地の位置 箇所番号 524BN123 箇所名 女鹿口A 所在地 二戸郡一戸町小鳥谷字女鹿口



凡例	■ 上端	— 横断測線	▭ 危害のおそれのある土地の区域	▭ 土石等の移動による力が 100kN/m^2 を超える範囲
	▲ 下端		▭ 著しい危害のおそれのある土地の区域	▭ 土石等の堆積高が 3m を超える範囲

急傾斜地の崩壊区域調書

様式3-2 建築物に作用すると想定される衝撃に関する事項(1/1)

調査年度 2023年度

急傾斜地の位置		箇所番号			箇所名				所在地		調査年度					
		524BN123			女鹿口A				二戸郡一戸町小鳥谷字女鹿口		2023年度					
横断 測線 番号	急傾斜地の下端に隣接する土地								急傾斜地内							
	土石等の移動の高さと力の大きさ				土石等の堆積高さとの大きさ				土石等の移動の高さと力の大きさ				土石等の堆積高さとの大きさ			
	区分	高さ (m)	下端からの距離 (m)	力の大きさ (kN/m ²)	区分	下端からの水平 距離(m)	高さ (m)	力の大きさ (kN/m ²)	区分	高さ (m)	上端からの比高 (m)	力の大きさ (kN/m ²)	区分	上端からの比高 (m)	高さ (m)	力の大きさ (kN/m ²)
1	100kN/m ² を超える	—	— ~ —	—	3mを超える	— ~ —	—	—	100kN/m ² を超える	—	— ~ —	—	3mを超える	— ~ —	—	—
	それ以外	1.00	0.00 ~ 4.67	58.20	それ以外	0.00 ~ 0.00	1.62	8.19	それ以外	1.00	5.00 ~ 5.00	58.20	それ以外	5.00 ~ 5.00	1.62	8.19
2	100kN/m ² を超える	—	— ~ —	—	3mを超える	— ~ —	—	—	100kN/m ² を超える	—	— ~ —	—	3mを超える	— ~ —	—	—
	それ以外	1.00	0.00 ~ 5.43	67.76	それ以外	0.00 ~ 0.00	1.66	8.41	それ以外	1.00	5.00 ~ 6.00	67.76	それ以外	5.00 ~ 6.00	1.66	8.41
3	100kN/m ² を超える	—	— ~ —	—	3mを超える	— ~ —	—	—	100kN/m ² を超える	—	— ~ —	—	3mを超える	— ~ —	—	—
	それ以外	1.00	0.00 ~ 5.65	70.62	それ以外	0.00 ~ 5.65	1.97	9.98	それ以外	1.00	5.00 ~ 7.00	70.62	それ以外	5.00 ~ 7.00	1.97	9.98
4	100kN/m ² を超える	—	— ~ —	—	3mを超える	— ~ —	—	—	100kN/m ² を超える	—	— ~ —	—	3mを超える	— ~ —	—	—
	それ以外	1.00	0.00 ~ 5.04	62.80	それ以外	0.00 ~ 0.00	1.67	8.46	それ以外	1.00	5.00 ~ 5.40	62.80	それ以外	5.00 ~ 5.40	1.67	8.46
5	100kN/m ² を超える	—	— ~ —	—	3mを超える	— ~ —	—	—	100kN/m ² を超える	—	— ~ —	—	3mを超える	— ~ —	—	—
	それ以外	1.00	0.00 ~ 4.86	60.59	それ以外	0.00 ~ 0.00	1.65	8.32	それ以外	1.00	5.00 ~ 5.20	60.59	それ以外	5.00 ~ 5.20	1.65	8.32
6	100kN/m ² を超える	—	— ~ —	—	3mを超える	— ~ —	—	—	100kN/m ² を超える	—	— ~ —	—	3mを超える	— ~ —	—	—
	それ以外	1.00	0.00 ~ 5.42	67.61	それ以外	0.00 ~ 5.42	1.82	9.19	それ以外	1.00	5.00 ~ 6.00	67.61	それ以外	5.00 ~ 6.00	1.82	9.19
7	100kN/m ² を超える	—	— ~ —	—	3mを超える	— ~ —	—	—	100kN/m ² を超える	—	— ~ —	—	3mを超える	— ~ —	—	—
	それ以外	1.00	0.00 ~ 4.76	59.32	それ以外	0.00 ~ 0.00	1.77	8.94	それ以外	1.00	5.00 ~ 5.00	59.32	それ以外	5.00 ~ 5.00	1.77	8.94
	100kN/m ² を超える		~		3mを超える	~			100kN/m ² を超える		~		3mを超える	~		
	それ以外		~		それ以外	~			それ以外		~		それ以外	~		
	100kN/m ² を超える		~		3mを超える	~			100kN/m ² を超える		~		3mを超える	~		
	それ以外		~		それ以外	~			それ以外		~		それ以外	~		
	100kN/m ² を超える		~		3mを超える	~			100kN/m ² を超える		~		3mを超える	~		
	それ以外		~		それ以外	~			それ以外		~		それ以外	~		
	100kN/m ² を超える		~		3mを超える	~			100kN/m ² を超える		~		3mを超える	~		
	それ以外		~		それ以外	~			それ以外		~		それ以外	~		
	100kN/m ² を超える		~		3mを超える	~			100kN/m ² を超える		~		3mを超える	~		
	それ以外		~		それ以外	~			それ以外		~		それ以外	~		
	100kN/m ² を超える		~		3mを超える	~			100kN/m ² を超える		~		3mを超える	~		
	それ以外		~		それ以外	~			それ以外		~		それ以外	~		