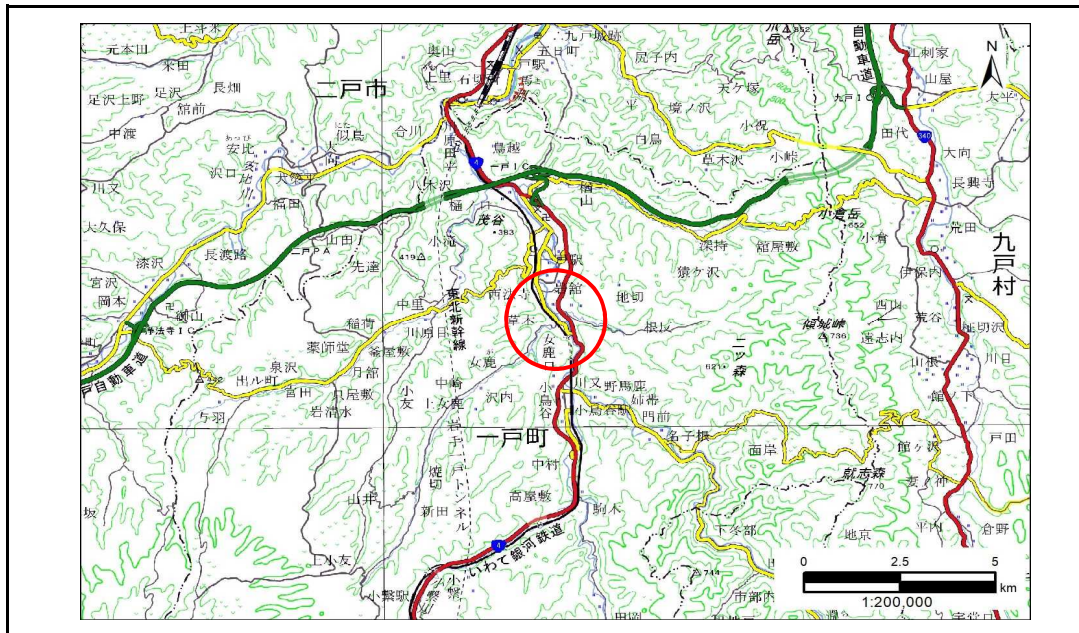


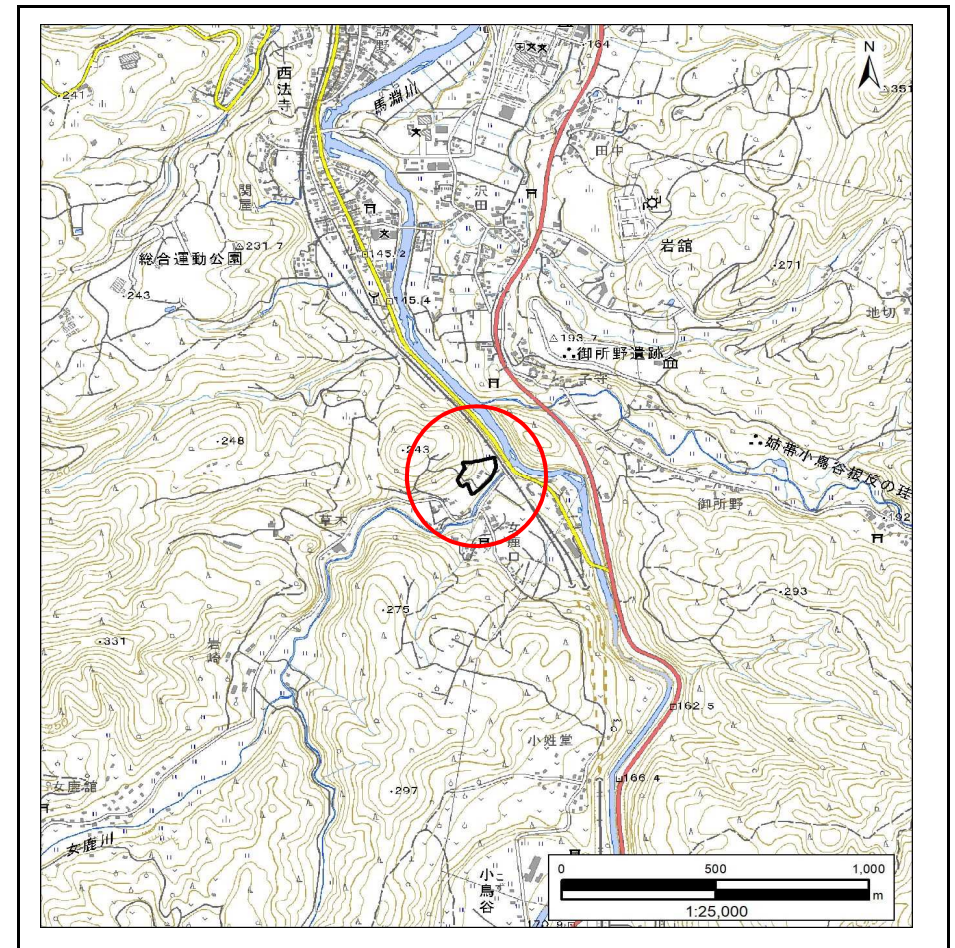
土砂災害防止に関する基礎調査(急傾斜地の崩壊)

表紙 概況、位置図

| | |
|---------|------------------------|
| 自然現象の種類 | 急傾斜地の崩壊 |
| 箇所番号 | 524BN122 |
| 箇所名 | 館越 |
| 所在地 | 二戸郡一戸町西法寺字館越 |
| 調査機関 | 岩手県県北広域振興局土木部 二戸土木センター |



概況図(S=1:200,000)



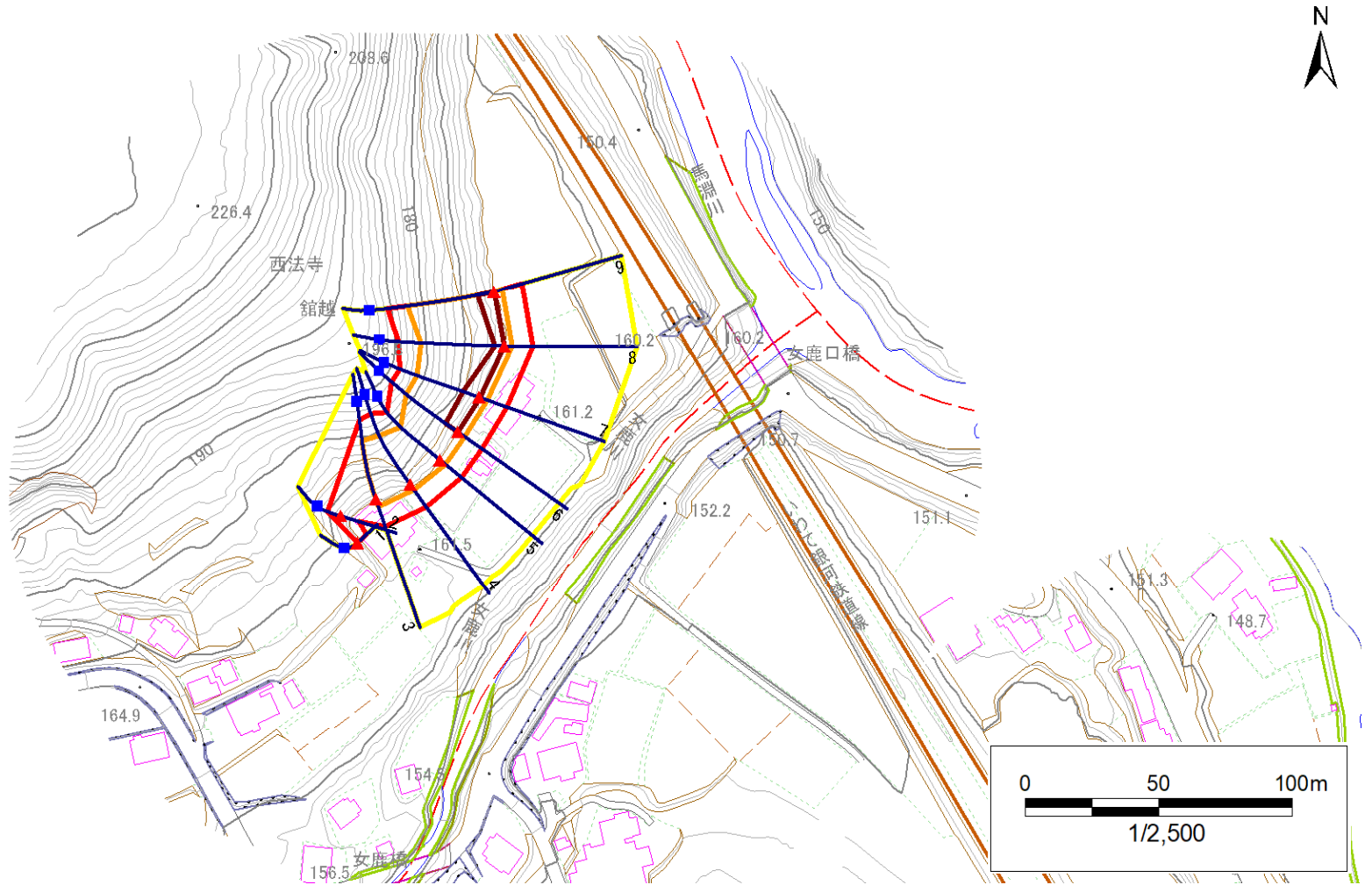
位置図(S=1:25,000)

急傾斜地の崩壊区域調書

様式3-1 危害のおそれのある土地、著しい危害のおそれのある土地の設定図

調査年度 2023年度

急傾斜地の位置 箇所番号 524BN122 箇所名 館越 所在地 二戸郡一戸町西法寺字館越



- | | | | | |
|-----------|------|--------|---------------------|---|
| 凡例 | ■ 上端 | — 横断測線 | ■ 危害のおそれのある土地の区域 | ■ 土石等の移動による力が 100kN/m^2 を超える範囲 |
| | ▲ 下端 | | ■ 著しい危害のおそれのある土地の区域 | ■ 土石等の堆積高が 3m を超える範囲 |

急傾斜地の崩壊区域調書

様式3-2 建築物に作用すると想定される衝撃に関する事項(1/1)

調査年度 2023年度

| 急傾斜地の位置 | | 箇所番号 | | 524BN122 | | 箇所名 | | 箱越 | | 所在地 | | 二戸郡一戸町西法寺字箱越 | | | | |
|----------------|---------------------------|-----------|----------------|-------------------------------|---------------|------------------|-----------|-------------------------------|---------------------------|-----------|----------------|-------------------------------|---------------|----------------|-----------|-------------------------------|
| 横断 測線 番号 | 急傾斜地の下端に隣接する土地 | | | | | | | | 急傾斜地内 | | | | | | | |
| | 土石等の移動の高さと力の大きさ | | | | 土石等の堆積高さとの大きさ | | | | 土石等の移動の高さと力の大きさ | | | | 土石等の堆積高さとの大きさ | | | |
| | 区分 | 高さ (m) | 下端からの距離 (m) | 力の大きさ (kN/m ²) | 区分 | 下端からの水平 距離(m) | 高さ (m) | 力の大きさ (kN/m ²) | 区分 | 高さ (m) | 上端からの比高 (m) | 力の大きさ (kN/m ²) | 区分 | 上端からの比高 (m) | 高さ (m) | 力の大きさ (kN/m ²) |
| 1 | 100kN/m ² を超える | — | — ~ — | — | 3mを超える | — ~ — | — | — | 100kN/m ² を超える | — | — ~ — | — | 3mを超える | — ~ — | — | — |
| | それ以外 | 1.00 | 0.00 ~ 4.59 | 57.18 | それ以外 | 0.00 ~ 4.59 | 1.88 | 9.52 | それ以外 | 1.00 | 5.00 ~ 5.00 | 57.18 | それ以外 | 5.00 ~ 5.00 | 1.88 | 9.52 |
| 2 | 100kN/m ² を超える | — | — ~ — | — | 3mを超える | — ~ — | — | — | 100kN/m ² を超える | — | — ~ — | — | 3mを超える | — ~ — | — | — |
| | それ以外 | 1.00 | 0.00 ~ 7.09 | 90.09 | それ以外 | 0.00 ~ 7.09 | 2.55 | 12.91 | それ以外 | 1.00 | 5.00 ~ 10.90 | 90.09 | それ以外 | 5.00 ~ 10.90 | 2.55 | 12.91 |
| 3 | 100kN/m ² を超える | 1.00 | 0.00 ~ 2.88 | 145.55 | 3mを超える | — ~ — | — | — | 100kN/m ² を超える | 1.00 | 10.59 ~ 26.70 | 145.55 | 3mを超える | — ~ — | — | — |
| | それ以外 | 1.00 | 2.88 ~ 10.66 | 100.00 | それ以外 | 0.00 ~ 10.66 | 2.97 | 15.04 | それ以外 | 1.00 | 5.00 ~ 10.59 | 100.00 | それ以外 | 5.00 ~ 26.70 | 2.97 | 15.04 |
| 4 | 100kN/m ² を超える | 1.00 | 0.00 ~ 2.51 | 139.32 | 3mを超える | — ~ — | — | — | 100kN/m ² を超える | 1.00 | 10.88 ~ 25.36 | 139.32 | 3mを超える | — ~ — | — | — |
| | それ以外 | 1.00 | 2.51 ~ 10.29 | 100.00 | それ以外 | 0.00 ~ 10.29 | 2.88 | 14.57 | それ以外 | 1.00 | 5.00 ~ 10.88 | 100.00 | それ以外 | 5.00 ~ 25.36 | 2.88 | 14.57 |
| 5 | 100kN/m ² を超える | 1.00 | 0.00 ~ 2.74 | 143.31 | 3mを超える | — ~ — | — | — | 100kN/m ² を超える | 1.00 | 10.57 ~ 24.61 | 143.31 | 3mを超える | — ~ — | — | — |
| | それ以外 | 1.00 | 2.74 ~ 10.53 | 100.00 | それ以外 | 0.00 ~ 10.53 | 2.66 | 13.42 | それ以外 | 1.00 | 5.00 ~ 10.57 | 100.00 | それ以外 | 5.00 ~ 24.61 | 2.66 | 13.42 |
| 6 | 100kN/m ² を超える | 1.00 | 0.00 ~ 3.24 | 151.85 | 3mを超える | 0.00 ~ 0.14 | 3.08 | 15.55 | 100kN/m ² を超える | 1.00 | 10.54 ~ 29.37 | 151.85 | 3mを超える | 25.00 ~ 29.37 | 3.08 | 15.55 |
| | それ以外 | 1.00 | 3.24 ~ 11.02 | 100.00 | それ以外 | 0.14 ~ 11.02 | 3.00 | 15.16 | それ以外 | 1.00 | 5.00 ~ 10.54 | 100.00 | それ以外 | 5.00 ~ 25.00 | 3.00 | 15.16 |
| 7 | 100kN/m ² を超える | 1.00 | 0.00 ~ 3.27 | 152.45 | 3mを超える | 0.00 ~ 0.35 | 3.18 | 16.09 | 100kN/m ² を超える | 1.00 | 10.53 ~ 30.00 | 152.45 | 3mを超える | 25.00 ~ 30.00 | 3.18 | 16.09 |
| | それ以外 | 1.00 | 3.27 ~ 11.06 | 100.00 | それ以外 | 0.35 ~ 11.06 | 3.00 | 15.16 | それ以外 | 1.00 | 5.00 ~ 10.53 | 100.00 | それ以外 | 5.00 ~ 25.00 | 3.00 | 15.16 |
| 8 | 100kN/m ² を超える | 1.00 | 0.00 ~ 2.96 | 146.92 | 3mを超える | 0.00 ~ 0.01 | 3.01 | 15.20 | 100kN/m ² を超える | 1.00 | 10.79 ~ 32.50 | 146.92 | 3mを超える | 30.00 ~ 32.50 | 3.01 | 15.20 |
| | それ以外 | 1.00 | 2.96 ~ 10.74 | 100.00 | それ以外 | 0.01 ~ 10.74 | 3.00 | 15.16 | それ以外 | 1.00 | 5.00 ~ 10.79 | 100.00 | それ以外 | 5.00 ~ 30.00 | 3.00 | 15.16 |
| 9 | 100kN/m ² を超える | 1.00 | 0.00 ~ 3.23 | 151.72 | 3mを超える | 0.00 ~ 0.14 | 3.07 | 15.52 | 100kN/m ² を超える | 1.00 | 10.61 ~ 34.50 | 151.72 | 3mを超える | 30.00 ~ 34.50 | 3.07 | 15.52 |
| | それ以外 | 1.00 | 3.23 ~ 11.02 | 100.00 | それ以外 | 0.14 ~ 11.02 | 3.00 | 15.16 | それ以外 | 1.00 | 5.00 ~ 10.61 | 100.00 | それ以外 | 5.00 ~ 30.00 | 3.00 | 15.16 |
| | 100kN/m ² を超える | | ~ | | 3mを超える | ~ | | | 100kN/m ² を超える | | ~ | | 3mを超える | ~ | | |
| | それ以外 | | ~ | | それ以外 | ~ | | | それ以外 | | ~ | | それ以外 | ~ | | |
| | 100kN/m ² を超える | | ~ | | 3mを超える | ~ | | | 100kN/m ² を超える | | ~ | | 3mを超える | ~ | | |
| | それ以外 | | ~ | | それ以外 | ~ | | | それ以外 | | ~ | | それ以外 | ~ | | |
| | 100kN/m ² を超える | | ~ | | 3mを超える | ~ | | | 100kN/m ² を超える | | ~ | | 3mを超える | ~ | | |
| | それ以外 | | ~ | | それ以外 | ~ | | | それ以外 | | ~ | | それ以外 | ~ | | |
| | 100kN/m ² を超える | | ~ | | 3mを超える | ~ | | | 100kN/m ² を超える | | ~ | | 3mを超える | ~ | | |
| | それ以外 | | ~ | | それ以外 | ~ | | | それ以外 | | ~ | | それ以外 | ~ | | |
| | 100kN/m ² を超える | | ~ | | 3mを超える | ~ | | | 100kN/m ² を超える | | ~ | | 3mを超える | ~ | | |
| | それ以外 | | ~ | | それ以外 | ~ | | | それ以外 | | ~ | | それ以外 | ~ | | |