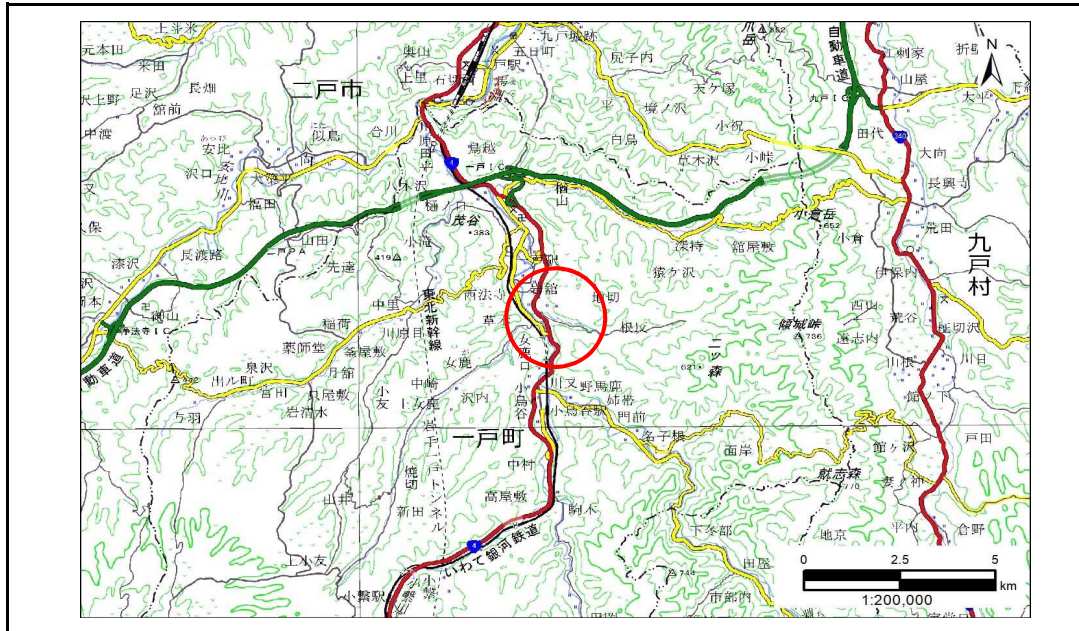


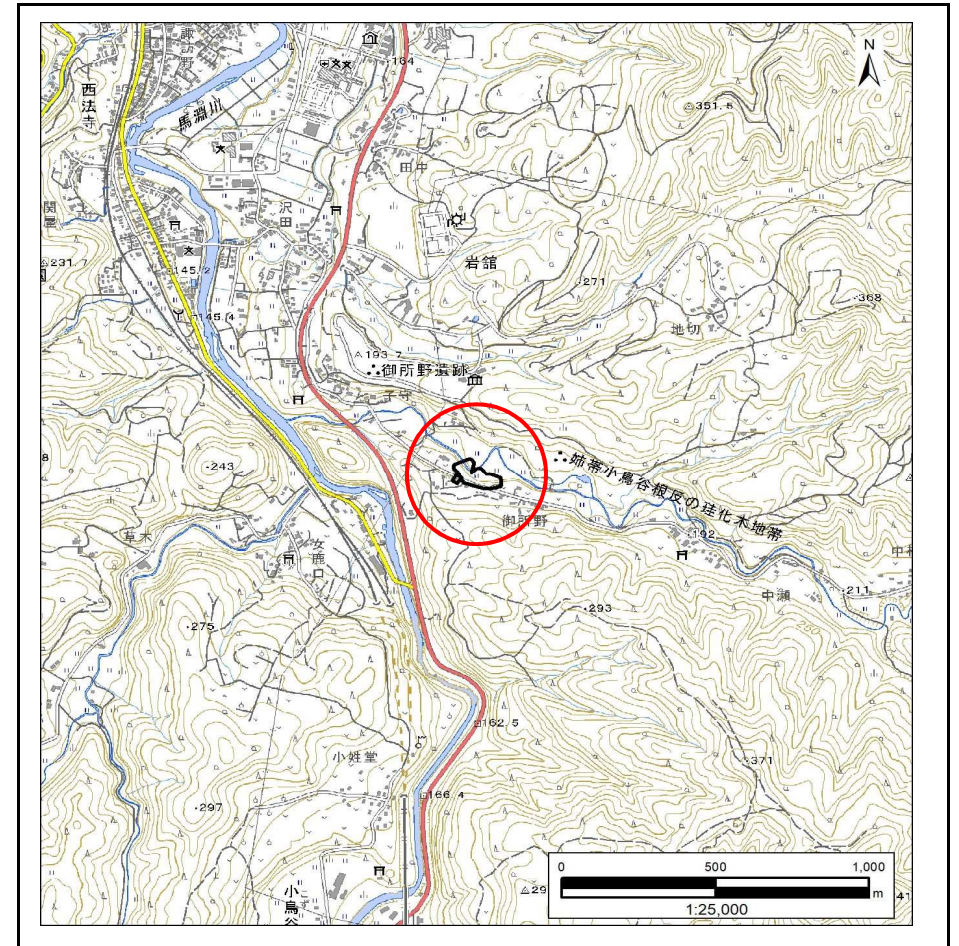
# 土砂災害防止に関する基礎調査(急傾斜地の崩壊)

表紙 概況、位置図

自然現象の種類	急傾斜地の崩壊
箇所番号	524BN111-1
箇所名	漆畑D
所在地	二戸郡一戸町根反字漆畑
調査機関	岩手県県北広域振興局土木部 二戸土木センター



概況図(S=1:200,000)



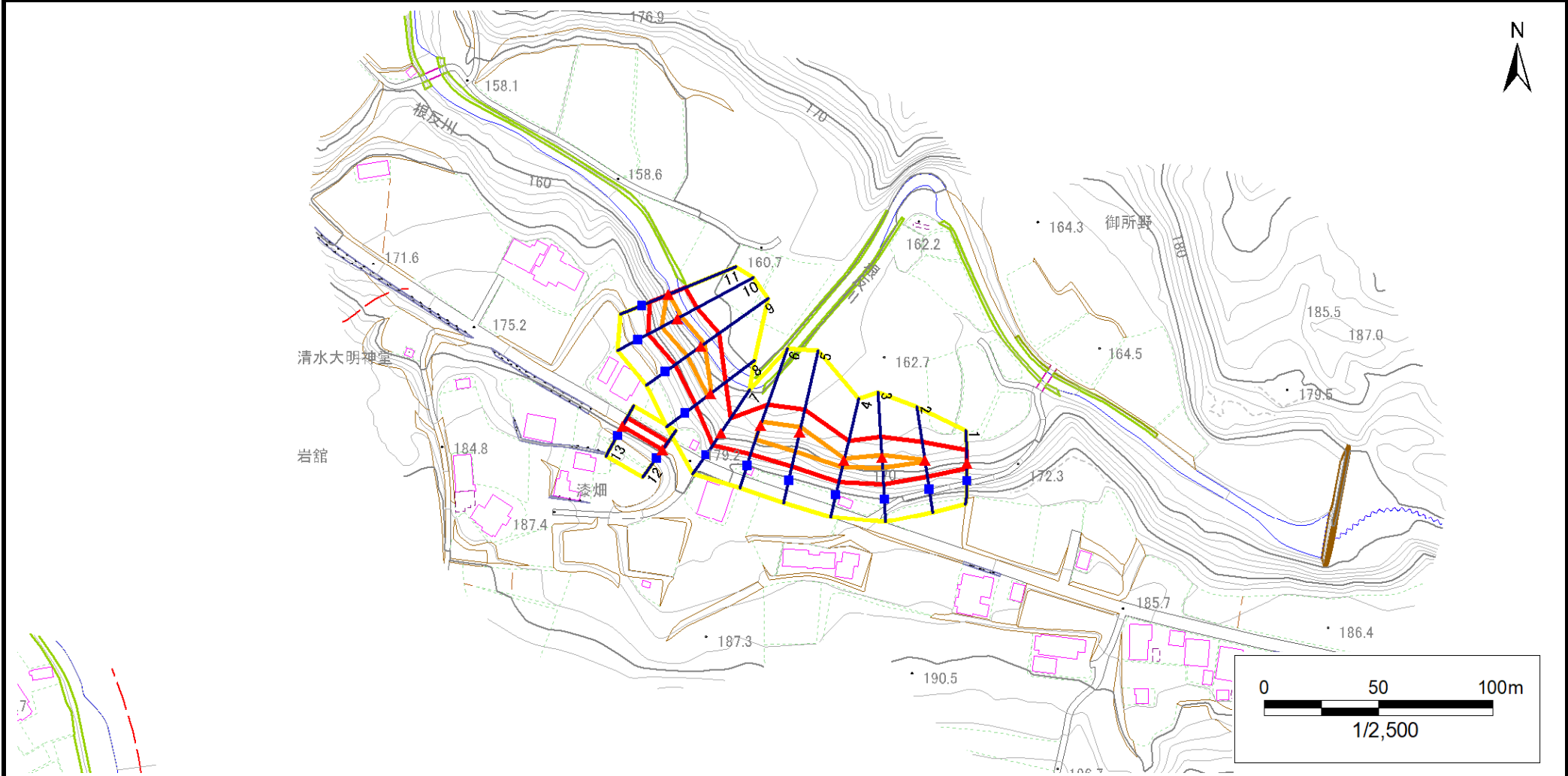
位置図(S=1:25,000)

# 急傾斜地の崩壊区域調査

様式3-1 危害のおそれのある土地、著しい危害のおそれのある土地の設定図

調査年度 2023年度

急傾斜地の位置 箇所番号 524BN111-1 箇所名 漆畑D 所在地 二戸郡一戸町根反字漆畑



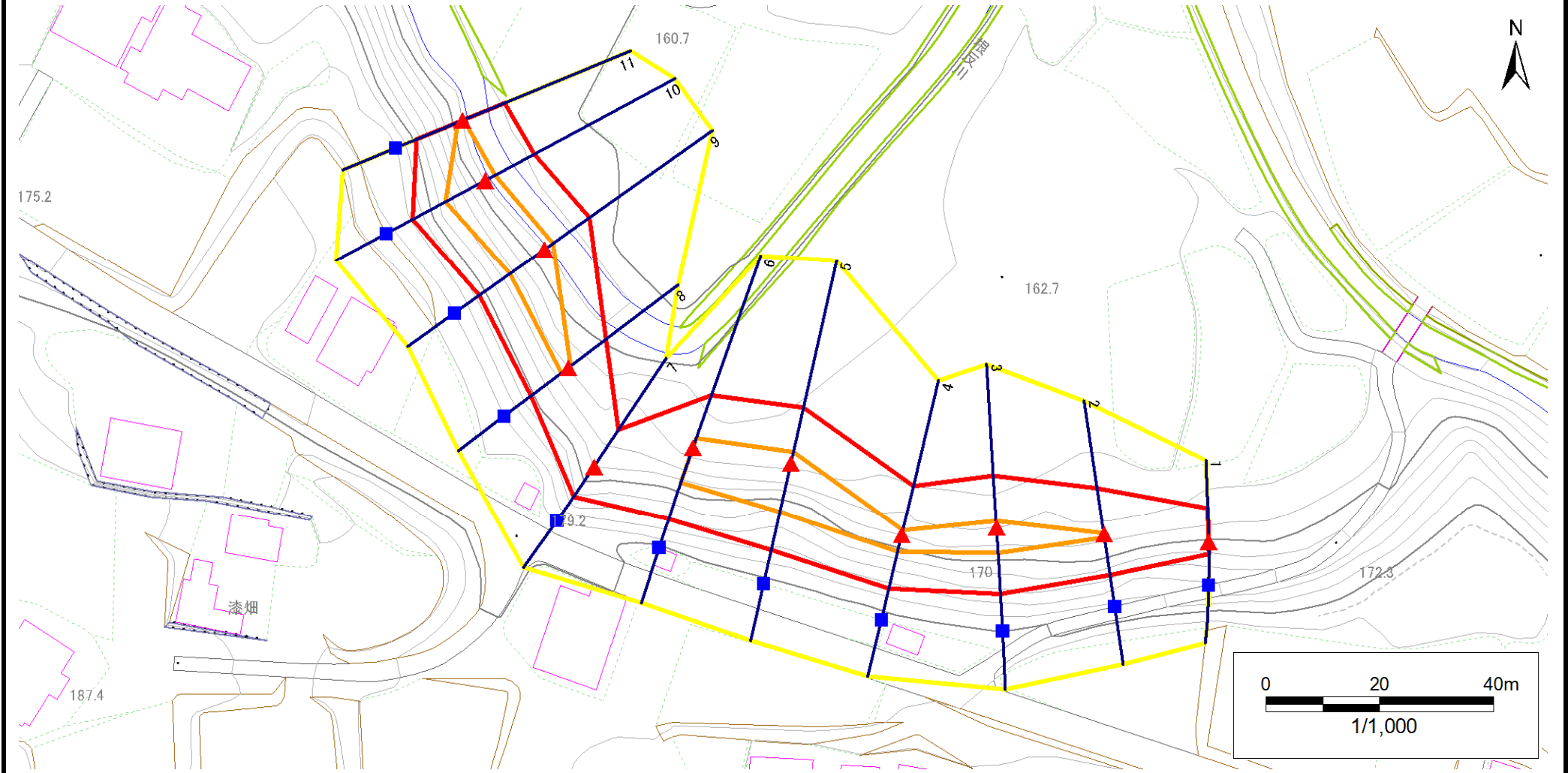
凡例	■ 上端	— 横断測線	■ 危害のおそれのある土地の区域	■ 土石等の移動による力が100kN/m <sup>2</sup> を超える範囲
	▲ 下端		■ 著しい危害のおそれのある土地の区域	■ 土石等の堆積高が3mを超える範囲

# 急傾斜地の崩壊区域調書

様式3-1 危害のおそれのある土地、著しい危害のおそれのある土地の設定図

調査年度 2023年度

急傾斜地の位置 箇所番号 524BN111-1 箇所名 漆畑 所在地 二戸郡一戸町根反字漆畑



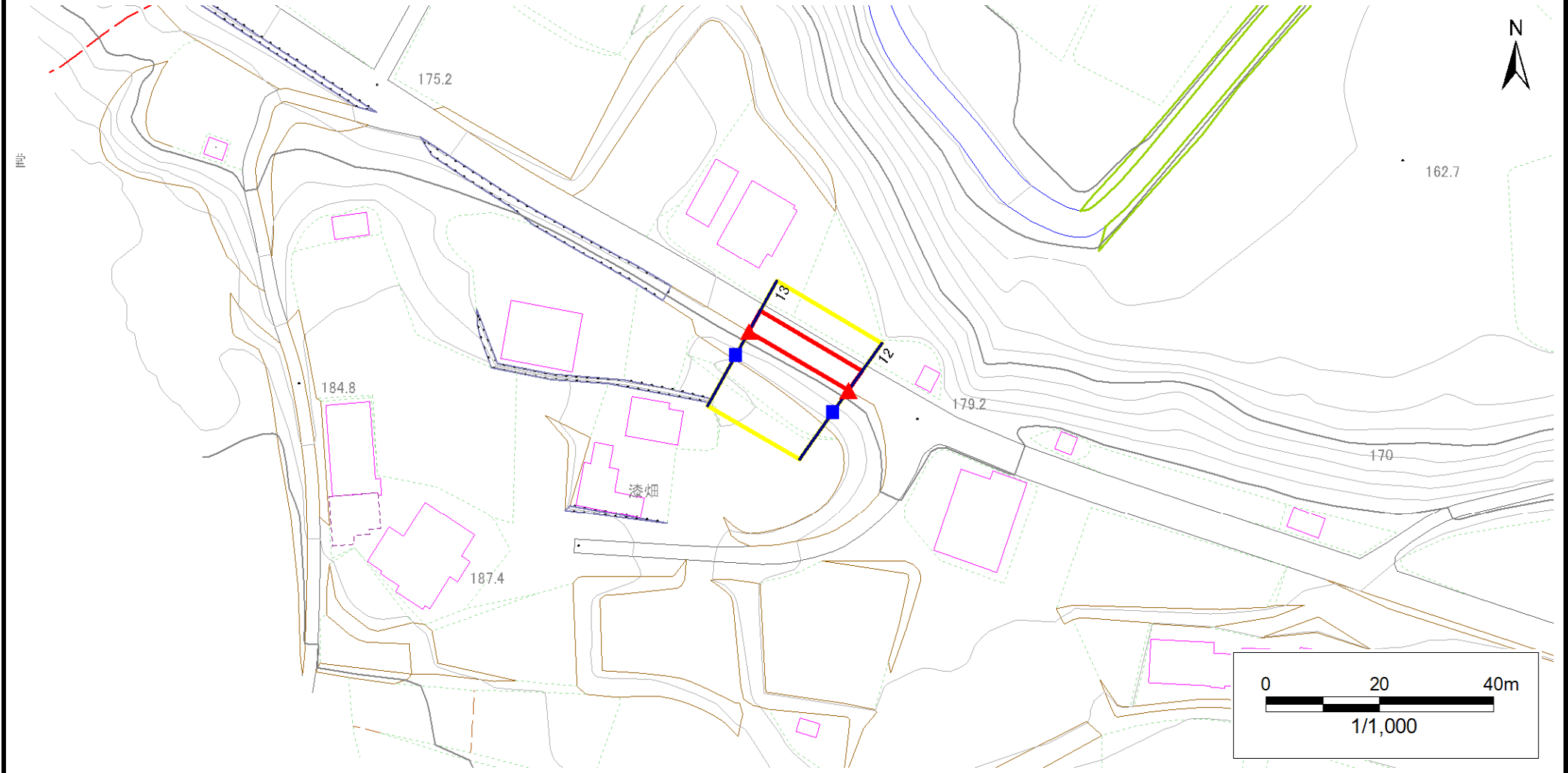
凡例	■ 上端	— 横断測線	▭ 危害のおそれのある土地の区域	▭ 土石等の移動による力が100kN/m <sup>2</sup> を超える範囲
	▲ 下端		▭ 著しい危害のおそれのある土地の区域	▭ 土石等の堆積高が3mを超える範囲

# 急傾斜地の崩壊区域調書

様式3-1 危害のおそれのある土地、著しい危害のおそれのある土地の設定図

調査年度 2023年度

急傾斜地の位置 箇所番号 524BN111-1 箇所名 漆畑D 所在地 二戸郡一戸町根反字漆畑



凡例	■ 上端	— 横断測線	■ 危険のおそれのある土地の区域	■ 土石等の移動による力が100kN/m <sup>2</sup> を超える範囲
	▲ 下端		■ 著しい危険のおそれのある土地の区域	■ 土石等の堆積高が3mを超える範囲

# 急傾斜地の崩壊区域調書

様式3-2 建築物に作用すると想定される衝撃に関する事項(1/1)

調査年度 2023年度

急傾斜地の位置		箇所番号			箇所名				所在地		急傾斜地内					
		524BN111-1							漆畑		二戸郡一戸町根反字漆畑					
横断 測線 番号	急傾斜地の下端に隣接する土地								急傾斜地内							
	土石等の移動の高さと力の大きさ				土石等の堆積高さとの大きさ				土石等の移動の高さと力の大きさ				土石等の堆積高さとの大きさ			
	区分	高さ (m)	下端からの距離 (m)	力の大きさ (kN/m <sup>2</sup> )	区分	下端からの水平 距離(m)	高さ (m)	力の大きさ (kN/m <sup>2</sup> )	区分	高さ (m)	上端からの比高 (m)	力の大きさ (kN/m <sup>2</sup> )	区分	上端からの比高 (m)	高さ (m)	力の大きさ (kN/m <sup>2</sup> )
1	100kN/m <sup>2</sup> を超える	—	— ~ —	—	3mを超える	— ~ —	—	—	100kN/m <sup>2</sup> を超える	—	— ~ —	—	3mを超える	— ~ —	—	—
	それ以外	1.00	0.00 ~ 5.80	72.53	それ以外	0.00 ~ 5.80	1.93	9.75	それ以外	1.00	5.00 ~ 7.00	72.53	それ以外	5.00 ~ 7.00	1.93	9.75
2	100kN/m <sup>2</sup> を超える	1.00	0.00 ~ 0.20	102.87	3mを超える	— ~ —	—	—	100kN/m <sup>2</sup> を超える	1.00	11.02 ~ 11.55	102.87	3mを超える	— ~ —	—	—
	それ以外	1.00	0.20 ~ 7.98	100.00	それ以外	0.00 ~ 7.98	2.35	11.89	それ以外	1.00	5.00 ~ 11.02	100.00	それ以外	5.00 ~ 11.55	2.35	11.89
3	100kN/m <sup>2</sup> を超える	1.00	0.00 ~ 1.13	116.97	3mを超える	— ~ —	—	—	100kN/m <sup>2</sup> を超える	1.00	10.53 ~ 14.00	116.97	3mを超える	— ~ —	—	—
	それ以外	1.00	1.13 ~ 8.91	100.00	それ以外	0.00 ~ 8.91	2.20	11.13	それ以外	1.00	5.00 ~ 10.53	100.00	それ以外	5.00 ~ 14.00	2.20	11.13
4	100kN/m <sup>2</sup> を超える	1.00	0.00 ~ 0.89	113.34	3mを超える	— ~ —	—	—	100kN/m <sup>2</sup> を超える	1.00	10.98 ~ 13.63	113.34	3mを超える	— ~ —	—	—
	それ以外	1.00	0.89 ~ 8.68	100.00	それ以外	0.00 ~ 8.68	2.34	11.84	それ以外	1.00	5.00 ~ 10.98	100.00	それ以外	5.00 ~ 13.63	2.34	11.84
5	100kN/m <sup>2</sup> を超える	1.00	0.00 ~ 1.98	130.63	3mを超える	— ~ —	—	—	100kN/m <sup>2</sup> を超える	1.00	10.63 ~ 17.81	130.63	3mを超える	— ~ —	—	—
	それ以外	1.00	1.98 ~ 9.77	100.00	それ以外	0.00 ~ 9.77	2.46	12.41	それ以外	1.00	5.00 ~ 10.63	100.00	それ以外	5.00 ~ 17.81	2.46	12.41
6	100kN/m <sup>2</sup> を超える	1.00	0.00 ~ 1.72	126.33	3mを超える	— ~ —	—	—	100kN/m <sup>2</sup> を超える	1.00	11.32 ~ 17.47	126.33	3mを超える	— ~ —	—	—
	それ以外	1.00	1.72 ~ 9.50	100.00	それ以外	0.00 ~ 9.50	2.60	13.16	それ以外	1.00	5.00 ~ 11.32	100.00	それ以外	5.00 ~ 17.47	2.60	13.16
7	100kN/m <sup>2</sup> を超える	—	— ~ —	—	3mを超える	— ~ —	—	—	100kN/m <sup>2</sup> を超える	—	— ~ —	—	3mを超える	— ~ —	—	—
	それ以外	1.00	0.00 ~ 7.67	98.31	それ以外	0.00 ~ 7.67	2.42	12.25	それ以外	1.00	5.00 ~ 11.22	98.31	それ以外	5.00 ~ 11.22	2.42	12.25
8	100kN/m <sup>2</sup> を超える	1.00	0.00 ~ 0.48	107.03	3mを超える	— ~ —	—	—	100kN/m <sup>2</sup> を超える	1.00	10.70 ~ 12.00	107.03	3mを超える	— ~ —	—	—
	それ以外	1.00	0.48 ~ 8.26	100.00	それ以外	0.00 ~ 8.26	2.28	11.53	それ以外	1.00	5.00 ~ 10.70	100.00	それ以外	5.00 ~ 12.00	2.28	11.53
9	100kN/m <sup>2</sup> を超える	1.00	0.00 ~ 1.89	129.06	3mを超える	— ~ —	—	—	100kN/m <sup>2</sup> を超える	1.00	11.13 ~ 18.00	129.06	3mを超える	— ~ —	—	—
	それ以外	1.00	1.89 ~ 9.67	100.00	それ以外	0.00 ~ 9.67	2.57	13.01	それ以外	1.00	5.00 ~ 11.13	100.00	それ以外	5.00 ~ 18.00	2.57	13.01
10	100kN/m <sup>2</sup> を超える	1.00	0.00 ~ 1.99	130.81	3mを超える	— ~ —	—	—	100kN/m <sup>2</sup> を超える	1.00	11.32 ~ 18.89	130.81	3mを超える	— ~ —	—	—
	それ以外	1.00	1.99 ~ 9.78	100.00	それ以外	0.00 ~ 9.78	2.60	13.16	それ以外	1.00	5.00 ~ 11.32	100.00	それ以外	5.00 ~ 18.89	2.60	13.16
11	100kN/m <sup>2</sup> を超える	1.00	0.00 ~ 0.26	103.79	3mを超える	— ~ —	—	—	100kN/m <sup>2</sup> を超える	1.00	14.95 ~ 16.00	103.79	3mを超える	— ~ —	—	—
	それ以外	1.00	0.26 ~ 8.04	100.00	それ以外	0.00 ~ 8.04	2.91	14.73	それ以外	1.00	5.00 ~ 14.95	100.00	それ以外	5.00 ~ 16.00	2.91	14.73
12	100kN/m <sup>2</sup> を超える	—	— ~ —	—	3mを超える	— ~ —	—	—	100kN/m <sup>2</sup> を超える	—	— ~ —	—	3mを超える	— ~ —	—	—
	それ以外	1.00	0.00 ~ 4.11	51.41	それ以外	0.00 ~ 4.11	2.05	10.34	それ以外	1.00	5.00 ~ 5.00	51.41	それ以外	5.00 ~ 5.00	2.05	10.34
13	100kN/m <sup>2</sup> を超える	—	— ~ —	—	3mを超える	— ~ —	—	—	100kN/m <sup>2</sup> を超える	—	— ~ —	—	3mを超える	— ~ —	—	—
	それ以外	1.00	0.00 ~ 4.11	51.42	それ以外	0.00 ~ 4.11	2.05	10.34	それ以外	1.00	5.00 ~ 5.00	51.42	それ以外	5.00 ~ 5.00	2.05	10.34
	100kN/m <sup>2</sup> を超える		~		3mを超える	~			100kN/m <sup>2</sup> を超える		~		3mを超える	~		
	それ以外		~		それ以外	~			それ以外		~		それ以外	~		
	100kN/m <sup>2</sup> を超える		~		3mを超える	~			100kN/m <sup>2</sup> を超える		~		3mを超える	~		
	それ以外		~		それ以外	~			それ以外		~		それ以外	~		