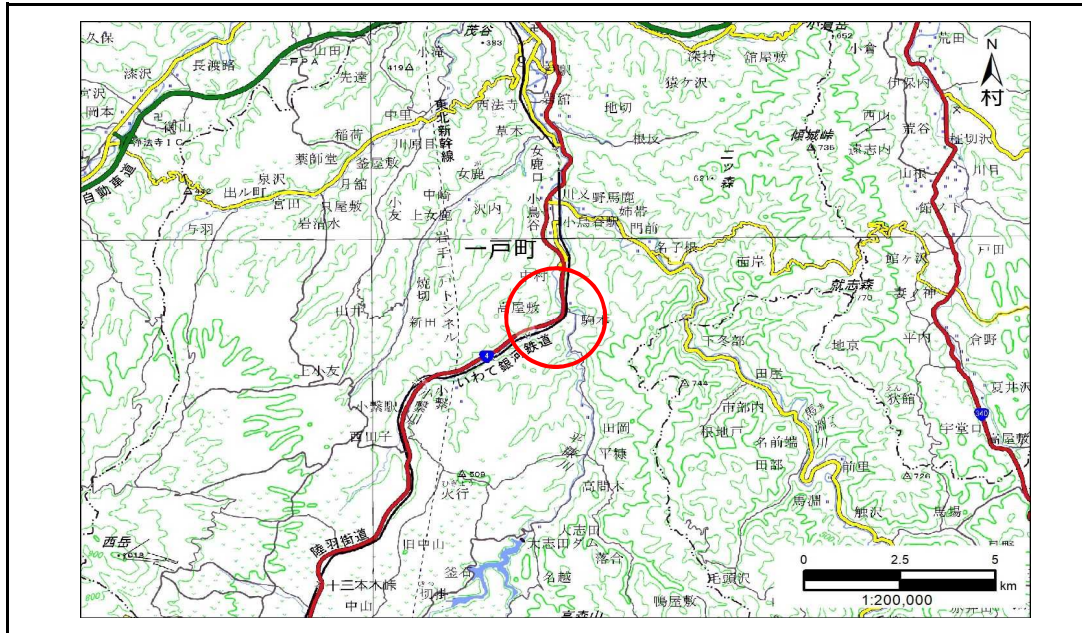


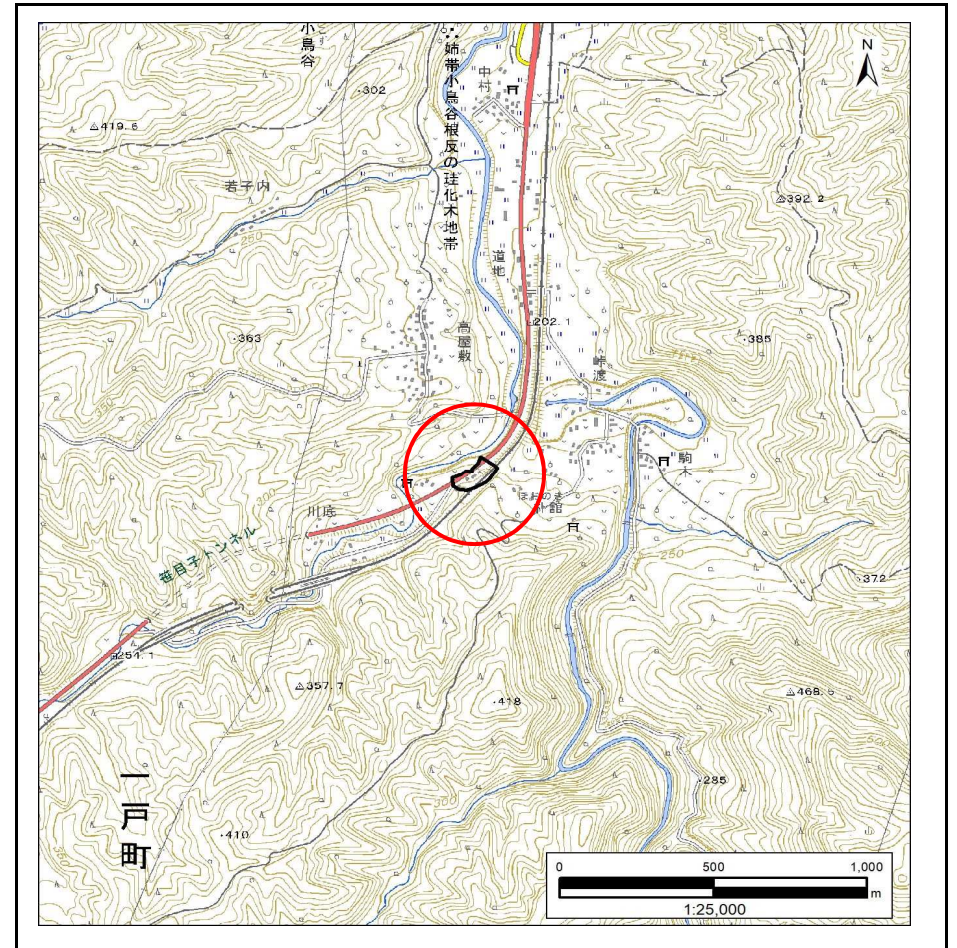
土砂災害防止に関する基礎調査(急傾斜地の崩壊)

表紙 概況、位置図

自然現象の種類	急傾斜地の崩壊
箇所番号	524BN107-2
箇所名	峠A
所在地	二戸郡一戸町小鳥谷字峠
調査機関	岩手県県北広域振興局土木部 二戸土木センター



概況図(S=1:200,000)



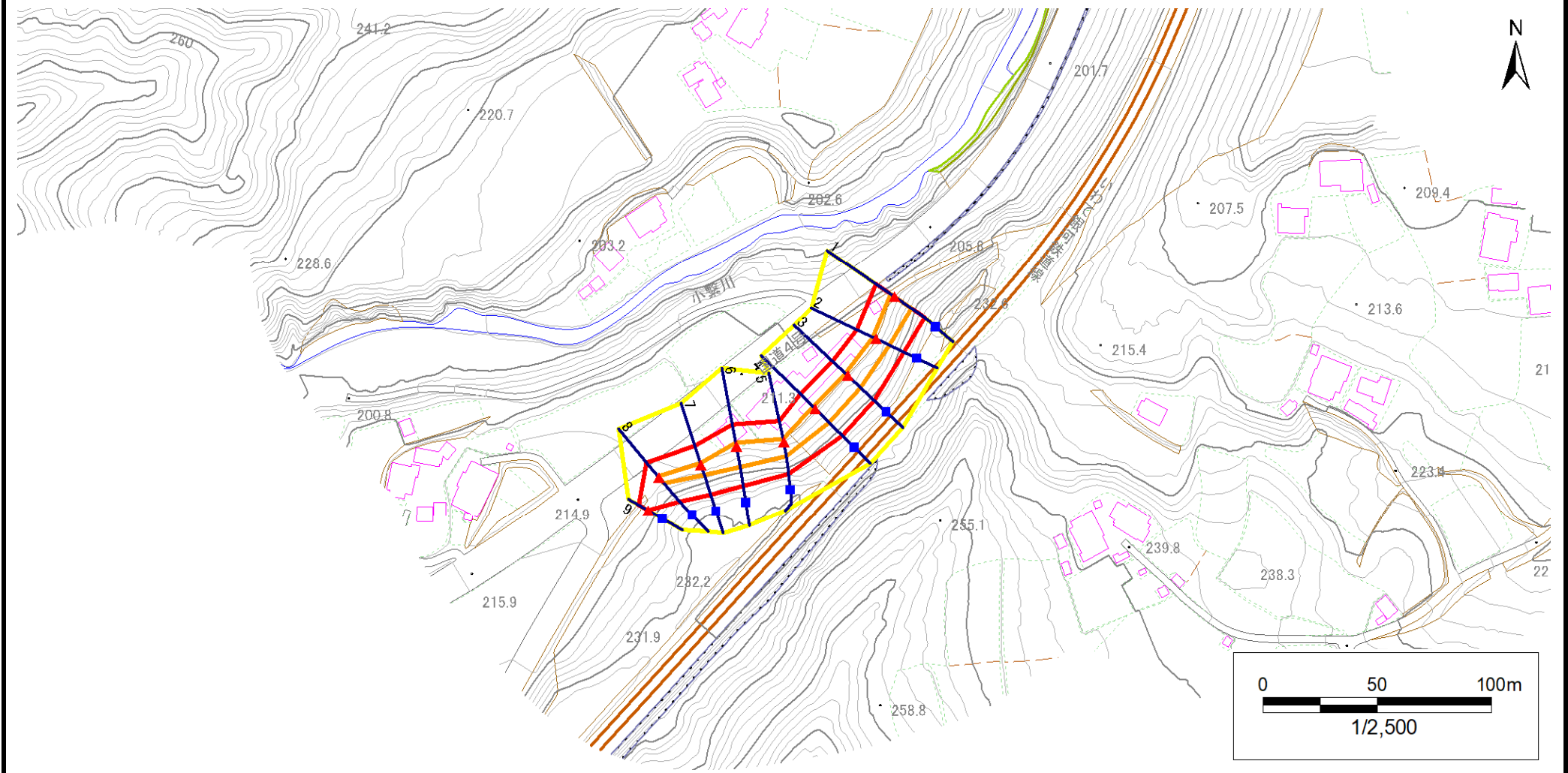
位置図(S=1:25,000)

急傾斜地の崩壊区域調書

様式3-1 危害のおそれのある土地、著しい危害のおそれのある土地の設定図

調査年度 2023年度

急傾斜地の位置 箇所番号 524BN107-2 箇所名 峠A 所在地 二戸郡一戸町小鳥谷字峠



凡例	■ 上端	— 横断測線	■ 危害のおそれのある土地の区域	■ 土石等の移動による力が100kN/m ² を超える範囲
	▲ 下端		■ 著しい危害のおそれのある土地の区域	■ 土石等の堆積高が3mを超える範囲

急傾斜地の崩壊区域調書

様式3-2 建築物に作用すると想定される衝撃に関する事項(1/1)

調査年度 2023年度

急傾斜地の位置		箇所番号			箇所名		峠A		所在地		二戸郡一戸町小鳥谷字峠					
横断 測線 番号	急傾斜地の下端に隣接する土地								急傾斜地内							
	土石等の移動の高さと力の大きさ				土石等の堆積高さと力の大きさ				土石等の移動の高さと力の大きさ				土石等の堆積高さと力の大きさ			
	区分	高さ (m)	下端からの距離 (m)	力の大きさ (kN/m ²)	区分	下端からの水平 距離(m)	高さ (m)	力の大きさ (kN/m ²)	区分	高さ (m)	上端からの比高 (m)	力の大きさ (kN/m ²)	区分	上端からの比高 (m)	高さ (m)	力の大きさ (kN/m ²)
1	100kN/m ² を超える	1.00	0.00 ~ 1.99	130.73	3mを超える	— ~ —	—	—	100kN/m ² を超える	1.00	10.55 ~ 17.85	130.73	3mを超える	— ~ —	—	—
	それ以外	1.00	1.99 ~ 9.77	100.00	それ以外	0.00 ~ 9.77	2.41	12.19	それ以外	1.00	5.00 ~ 10.55	100.00	それ以外	5.00 ~ 17.85	2.41	12.19
2	100kN/m ² を超える	1.00	0.00 ~ 1.56	123.84	3mを超える	— ~ —	—	—	100kN/m ² を超える	1.00	10.54 ~ 15.76	123.84	3mを超える	— ~ —	—	—
	それ以外	1.00	1.56 ~ 9.35	100.00	それ以外	0.00 ~ 9.35	2.41	12.16	それ以外	1.00	5.00 ~ 10.54	100.00	それ以外	5.00 ~ 15.76	2.41	12.16
3	100kN/m ² を超える	1.00	0.00 ~ 1.45	122.10	3mを超える	— ~ —	—	—	100kN/m ² を超える	1.00	10.72 ~ 16.05	122.10	3mを超える	— ~ —	—	—
	それ以外	1.00	1.45 ~ 9.24	100.00	それ以外	0.00 ~ 9.24	2.28	11.51	それ以外	1.00	5.00 ~ 10.72	100.00	それ以外	5.00 ~ 16.05	2.28	11.51
4	100kN/m ² を超える	1.00	0.00 ~ 1.56	123.76	3mを超える	— ~ —	—	—	100kN/m ² を超える	1.00	10.71 ~ 16.55	123.76	3mを超える	— ~ —	—	—
	それ以外	1.00	1.56 ~ 9.34	100.00	それ以外	0.00 ~ 9.34	2.28	11.52	それ以外	1.00	5.00 ~ 10.71	100.00	それ以外	5.00 ~ 16.55	2.28	11.52
5	100kN/m ² を超える	1.00	0.00 ~ 1.32	120.08	3mを超える	— ~ —	—	—	100kN/m ² を超える	1.00	10.60 ~ 15.08	120.08	3mを超える	— ~ —	—	—
	それ以外	1.00	1.32 ~ 9.11	100.00	それ以外	0.00 ~ 9.11	2.32	11.70	それ以外	1.00	5.00 ~ 10.60	100.00	それ以外	5.00 ~ 15.08	2.32	11.70
6	100kN/m ² を超える	1.00	0.00 ~ 1.64	125.05	3mを超える	— ~ —	—	—	100kN/m ² を超える	1.00	10.74 ~ 17.09	125.05	3mを超える	— ~ —	—	—
	それ以外	1.00	1.64 ~ 9.42	100.00	それ以外	0.00 ~ 9.42	2.27	11.49	それ以外	1.00	5.00 ~ 10.74	100.00	それ以外	5.00 ~ 17.09	2.27	11.49
7	100kN/m ² を超える	1.00	0.00 ~ 0.87	113.03	3mを超える	— ~ —	—	—	100kN/m ² を超える	1.00	10.96 ~ 13.97	113.03	3mを超える	— ~ —	—	—
	それ以外	1.00	0.87 ~ 8.66	100.00	それ以外	0.00 ~ 8.66	2.05	10.38	それ以外	1.00	5.00 ~ 10.96	100.00	それ以外	5.00 ~ 13.97	2.05	10.38
8	100kN/m ² を超える	1.00	0.00 ~ 0.56	108.33	3mを超える	— ~ —	—	—	100kN/m ² を超える	1.00	11.56 ~ 13.65	108.33	3mを超える	— ~ —	—	—
	それ以外	1.00	0.56 ~ 8.35	100.00	それ以外	0.00 ~ 8.35	1.99	10.08	それ以外	1.00	5.00 ~ 11.56	100.00	それ以外	5.00 ~ 13.65	1.99	10.08
9	100kN/m ² を超える	—	— ~ —	—	3mを超える	— ~ —	—	—	100kN/m ² を超える	—	— ~ —	—	3mを超える	— ~ —	—	—
	それ以外	1.00	0.00 ~ 4.77	59.40	それ以外	0.00 ~ 0.00	1.69	8.56	それ以外	1.00	5.00 ~ 5.00	59.40	それ以外	5.00 ~ 5.00	1.69	8.56
	100kN/m ² を超える		~		3mを超える	~			100kN/m ² を超える		~		3mを超える	~		
	それ以外		~		それ以外	~			それ以外		~		それ以外	~		
	100kN/m ² を超える		~		3mを超える	~			100kN/m ² を超える		~		3mを超える	~		
	それ以外		~		それ以外	~			それ以外		~		それ以外	~		
	100kN/m ² を超える		~		3mを超える	~			100kN/m ² を超える		~		3mを超える	~		
	それ以外		~		それ以外	~			それ以外		~		それ以外	~		
	100kN/m ² を超える		~		3mを超える	~			100kN/m ² を超える		~		3mを超える	~		
	それ以外		~		それ以外	~			それ以外		~		それ以外	~		
	100kN/m ² を超える		~		3mを超える	~			100kN/m ² を超える		~		3mを超える	~		
	それ以外		~		それ以外	~			それ以外		~		それ以外	~		