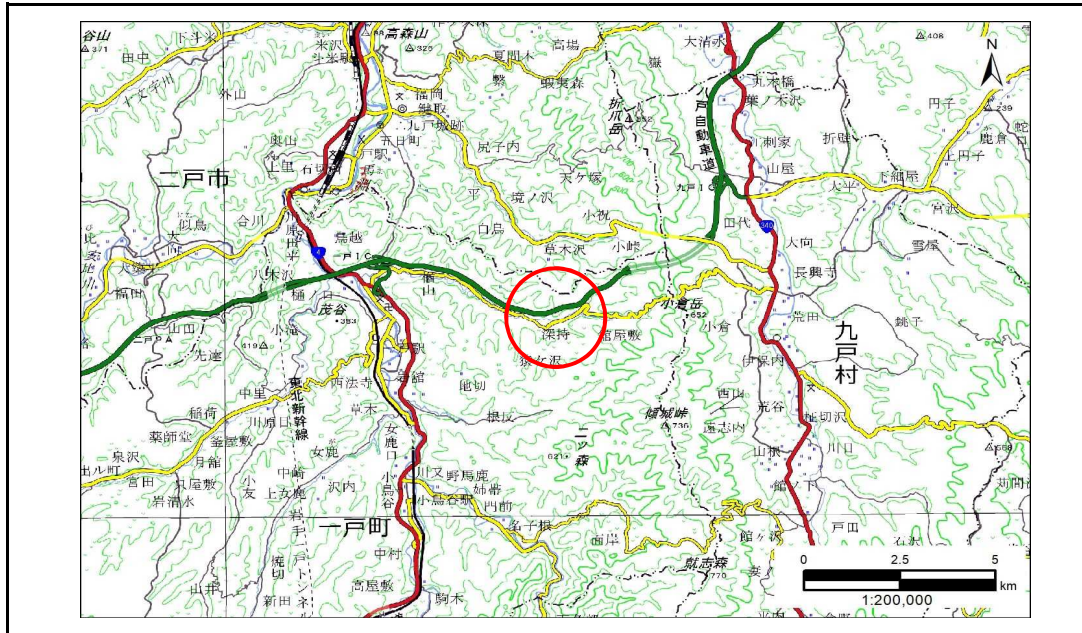


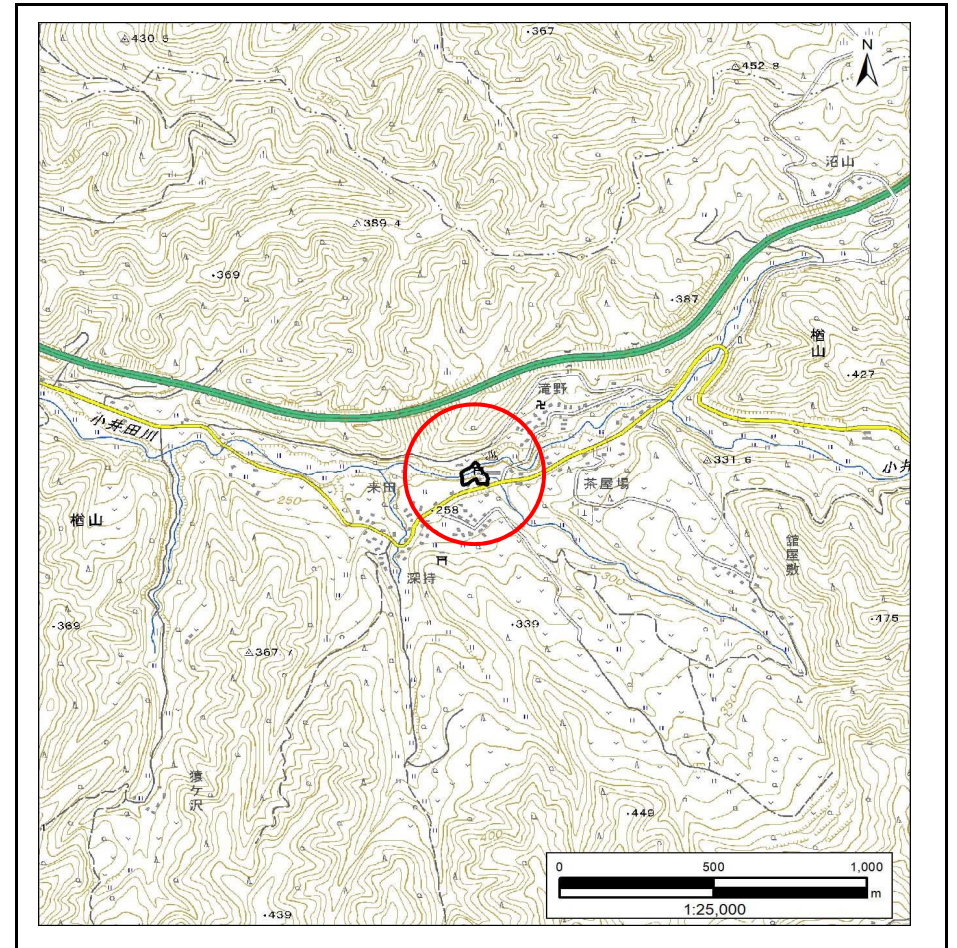
土砂災害防止に関する基礎調査(急傾斜地の崩壊)

表紙 概況、位置図

自然現象の種類	急傾斜地の崩壊
箇所番号	524AN5076-3
箇所名	深持
所在地	二戸郡一戸町檜山字深持
調査機関	岩手県県北広域振興局土木部 二戸土木センター



概況図(S=1:200,000)



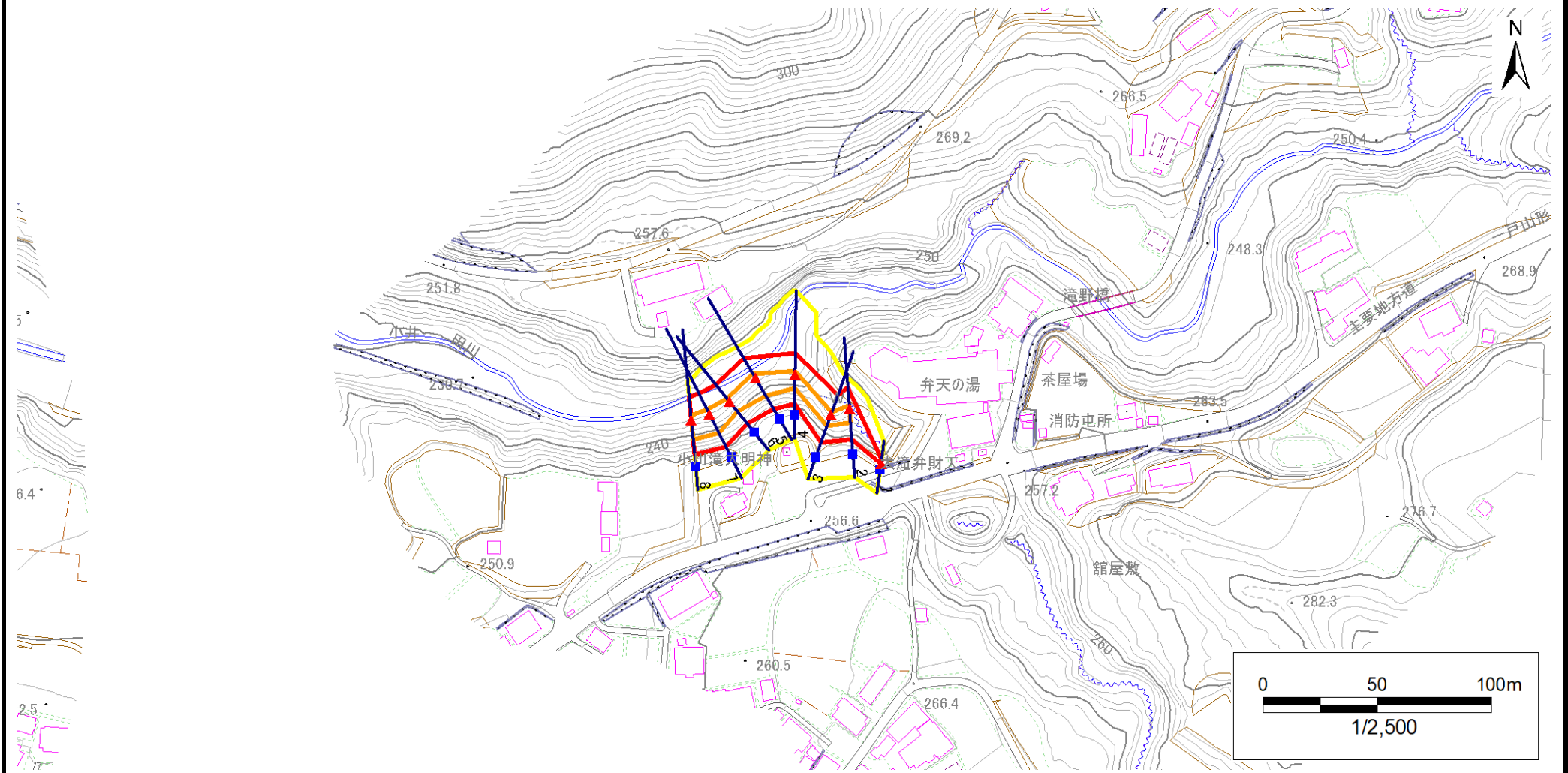
位置図(S=1:25,000)

急傾斜地の崩壊区域調書

様式3-1 危害のおそれのある土地、著しい危害のおそれのある土地の設定図

調査年度 2023年度

急傾斜地の位置 箇所番号 524AN5076-3 箇所名 深持 所在地 二戸郡一戸町檜山字深持



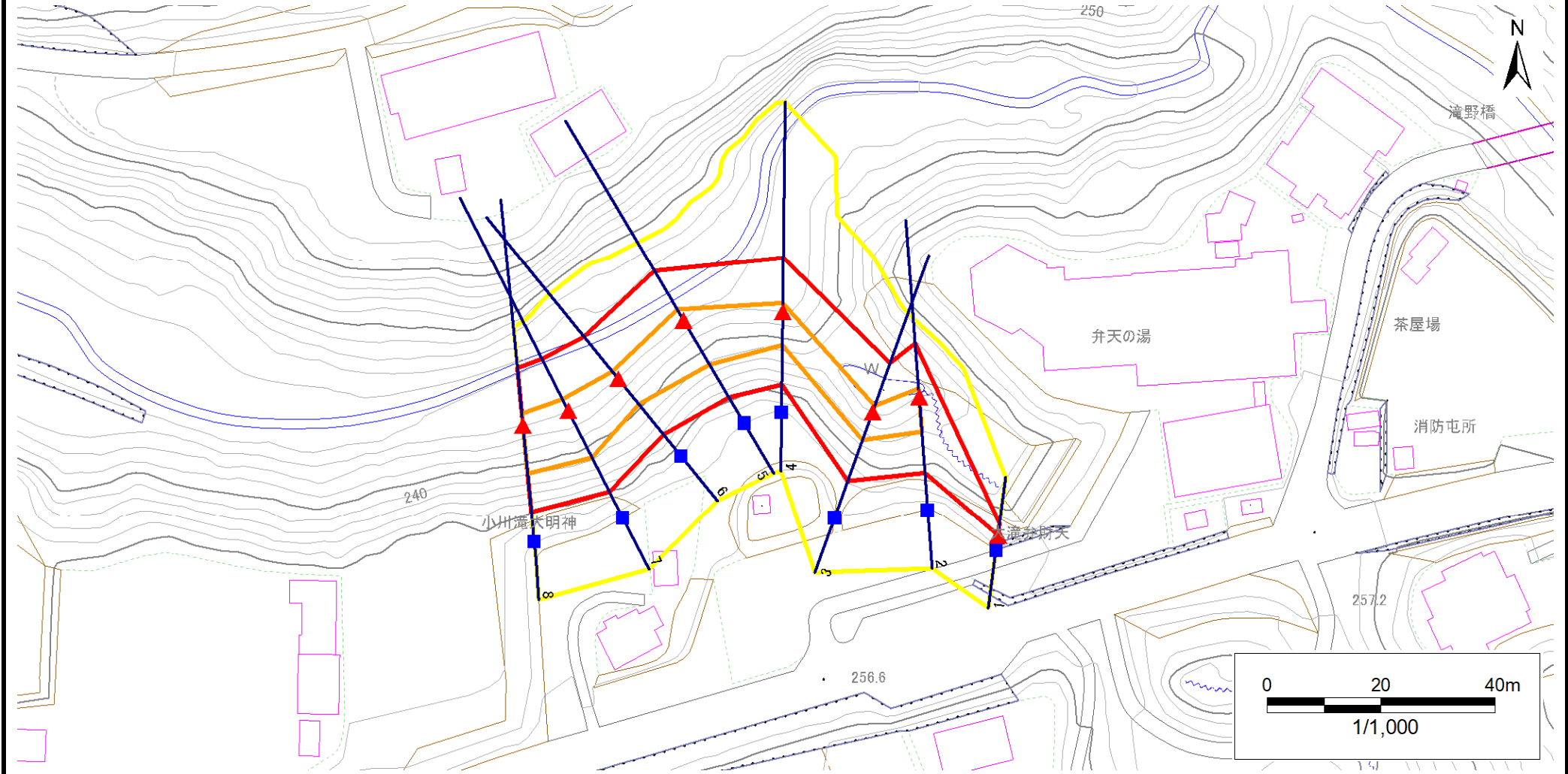
凡例	■ 上端	— 横断測線	▭ 危害のおそれのある土地の区域	▭ 土石等の移動による力が100kN/m ² を超える範囲
	▲ 下端		▭ 著しい危害のおそれのある土地の区域	▭ 土石等の堆積高が3mを超える範囲

急傾斜地の崩壊区域調書

様式3-1 危害のおそれのある土地、著しい危害のおそれのある土地の設定図

調査年度 2023年度

急傾斜地の位置 箇所番号 524AN5076-3 箇所名 深持 所在地 二戸郡一戸町楡山字深持



凡例	■ 上端	— 横断測線	— 危害のおそれのある土地の区域	— 土石等の移動による力が 100kN/m^2 を超える範囲
	▲ 下端		— 著しい危害のおそれのある土地の区域	— 土石等の堆積高が 3m を超える範囲

急傾斜地の崩壊区域調書

様式3-2 建築物に作用すると想定される衝撃に関する事項(1/1)

調査年度 2023年度

急傾斜地の位置		箇所番号		524AN5076-3		箇所名		深持		所在地		二戸郡一戸町楢山字深持				
横断 測線 番号	急傾斜地の下端に隣接する土地								急傾斜地内							
	土石等の移動の高さと力の大きさ				土石等の堆積高さと力の大きさ				土石等の移動の高さと力の大きさ				土石等の堆積高さと力の大きさ			
	区分	高さ (m)	下端からの距離 (m)	力の大きさ (kN/m ²)	区分	下端からの水平 距離(m)	高さ (m)	力の大きさ (kN/m ²)	区分	高さ (m)	上端からの比高 (m)	力の大きさ (kN/m ²)	区分	上端からの比高 (m)	高さ (m)	力の大きさ (kN/m ²)
1	100kN/m ² を超える	—	— ~ —	—	3mを超える	— ~ —	—	—	100kN/m ² を超える	—	— ~ —	—	3mを超える	— ~ —	—	—
	それ以外	1.00	0.00 ~ 2.03	27.99	それ以外	0.00 ~ 2.03	2.58	13.04	それ以外	1.00	5.00 ~ 5.00	27.99	それ以外	5.00 ~ 5.00	2.58	13.04
2	100kN/m ² を超える	1.00	0.00 ~ 1.41	121.41	3mを超える	— ~ —	—	—	100kN/m ² を超える	1.00	10.53 ~ 15.14	121.41	3mを超える	— ~ —	—	—
	それ以外	1.00	1.41 ~ 9.19	100.00	それ以外	0.00 ~ 9.19	2.38	12.03	それ以外	1.00	5.00 ~ 10.53	100.00	それ以外	5.00 ~ 15.14	2.38	12.03
3	100kN/m ² を超える	1.00	0.00 ~ 1.16	117.56	3mを超える	— ~ —	—	—	100kN/m ² を超える	1.00	10.56 ~ 14.30	117.56	3mを超える	— ~ —	—	—
	それ以外	1.00	1.16 ~ 8.95	100.00	それ以外	0.00 ~ 8.95	2.15	10.86	それ以外	1.00	5.00 ~ 10.56	100.00	それ以外	5.00 ~ 14.30	2.15	10.86
4	100kN/m ² を超える	1.00	0.00 ~ 1.55	123.70	3mを超える	— ~ —	—	—	100kN/m ² を超える	1.00	12.11 ~ 18.00	123.70	3mを超える	— ~ —	—	—
	それ以外	1.00	1.55 ~ 9.34	100.00	それ以外	0.00 ~ 9.34	2.70	13.65	それ以外	1.00	5.00 ~ 12.11	100.00	それ以外	5.00 ~ 18.00	2.70	13.65
5	100kN/m ² を超える	1.00	0.00 ~ 2.15	133.43	3mを超える	— ~ —	—	—	100kN/m ² を超える	1.00	11.41 ~ 20.00	133.43	3mを超える	— ~ —	—	—
	それ以外	1.00	2.15 ~ 9.94	100.00	それ以外	0.00 ~ 9.94	2.98	15.08	それ以外	1.00	5.00 ~ 11.41	100.00	それ以外	5.00 ~ 20.00	2.98	15.08
6	100kN/m ² を超える	1.00	0.00 ~ 1.57	123.97	3mを超える	— ~ —	—	—	100kN/m ² を超える	1.00	12.07 ~ 18.00	123.97	3mを超える	— ~ —	—	—
	それ以外	1.00	1.57 ~ 9.36	100.00	それ以外	0.00 ~ 9.36	2.70	13.63	それ以外	1.00	5.00 ~ 12.07	100.00	それ以外	5.00 ~ 18.00	2.70	13.63
7	100kN/m ² を超える	1.00	0.00 ~ 2.19	134.03	3mを超える	0.00 ~ 0.01	3.01	15.20	100kN/m ² を超える	1.00	11.57 ~ 20.54	134.03	3mを超える	20.00 ~ 20.54	3.01	15.20
	それ以外	1.00	2.19 ~ 9.98	100.00	それ以外	0.01 ~ 9.98	3.00	15.16	それ以外	1.00	5.00 ~ 11.57	100.00	それ以外	5.00 ~ 20.00	3.00	15.16
8	100kN/m ² を超える	1.00	0.00 ~ 2.06	131.89	3mを超える	— ~ —	—	—	100kN/m ² を超える	1.00	11.39 ~ 19.40	131.89	3mを超える	— ~ —	—	—
	それ以外	1.00	2.06 ~ 9.85	100.00	それ以外	0.00 ~ 9.85	2.61	13.21	それ以外	1.00	5.00 ~ 11.39	100.00	それ以外	5.00 ~ 19.40	2.61	13.21
	100kN/m ² を超える		~		3mを超える	~			100kN/m ² を超える		~		3mを超える	~		
	それ以外		~		それ以外	~			それ以外		~		それ以外	~		
	100kN/m ² を超える		~		3mを超える	~			100kN/m ² を超える		~		3mを超える	~		
	それ以外		~		それ以外	~			それ以外		~		それ以外	~		
	100kN/m ² を超える		~		3mを超える	~			100kN/m ² を超える		~		3mを超える	~		
	それ以外		~		それ以外	~			それ以外		~		それ以外	~		
	100kN/m ² を超える		~		3mを超える	~			100kN/m ² を超える		~		3mを超える	~		
	それ以外		~		それ以外	~			それ以外		~		それ以外	~		
	100kN/m ² を超える		~		3mを超える	~			100kN/m ² を超える		~		3mを超える	~		
	それ以外		~		それ以外	~			それ以外		~		それ以外	~		