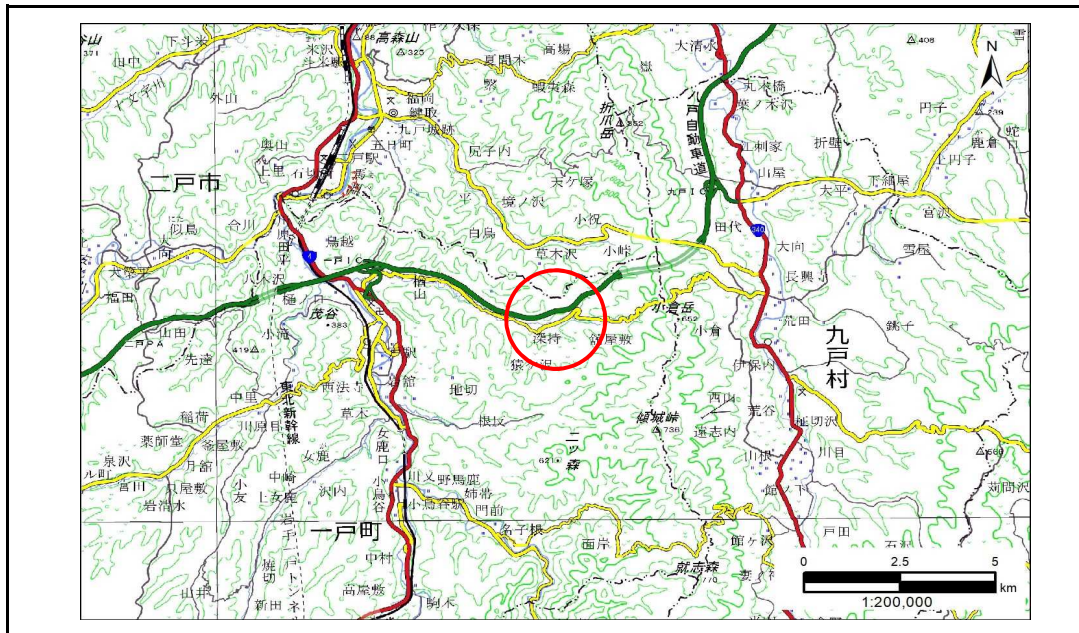


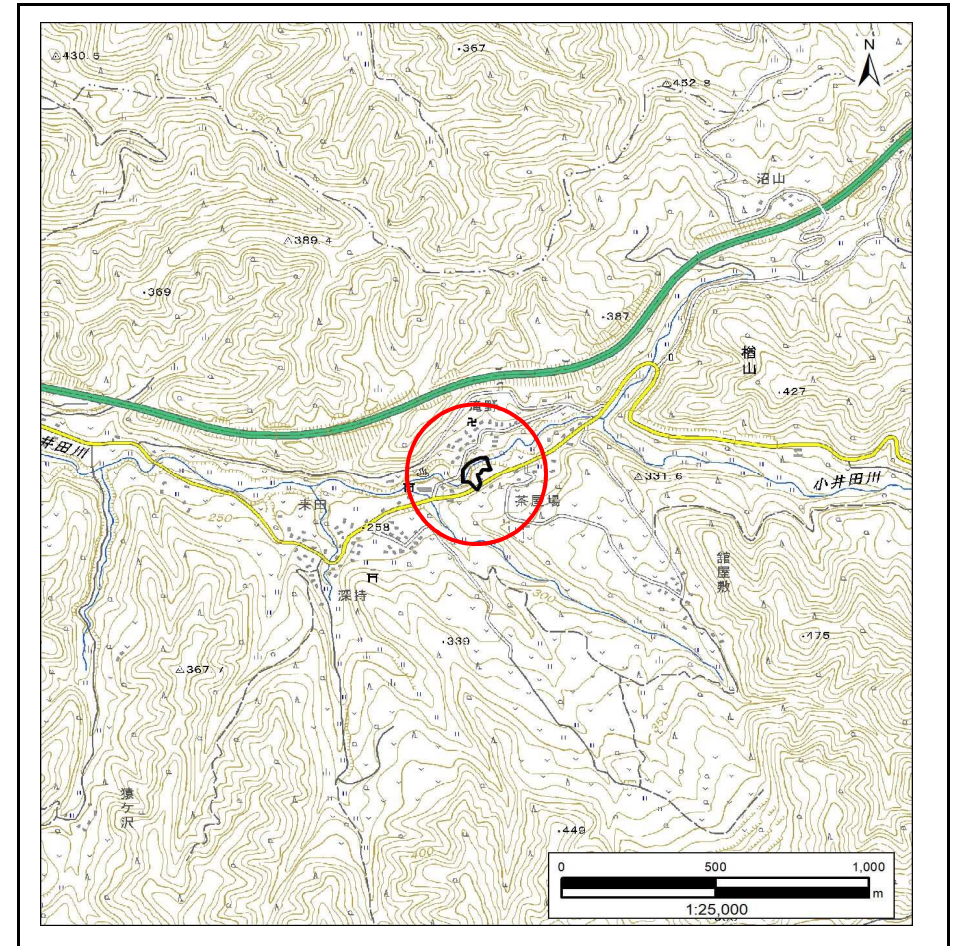
土砂災害防止に関する基礎調査(急傾斜地の崩壊)

表紙 概況、位置図

自然現象の種類	急傾斜地の崩壊
箇所番号	524AN5076-1
箇所名	茶屋場A
所在地	二戸郡一戸町檜山字茶屋場
調査機関	岩手県県北広域振興局土木部 二戸土木センター



概況図(S=1:200,000)



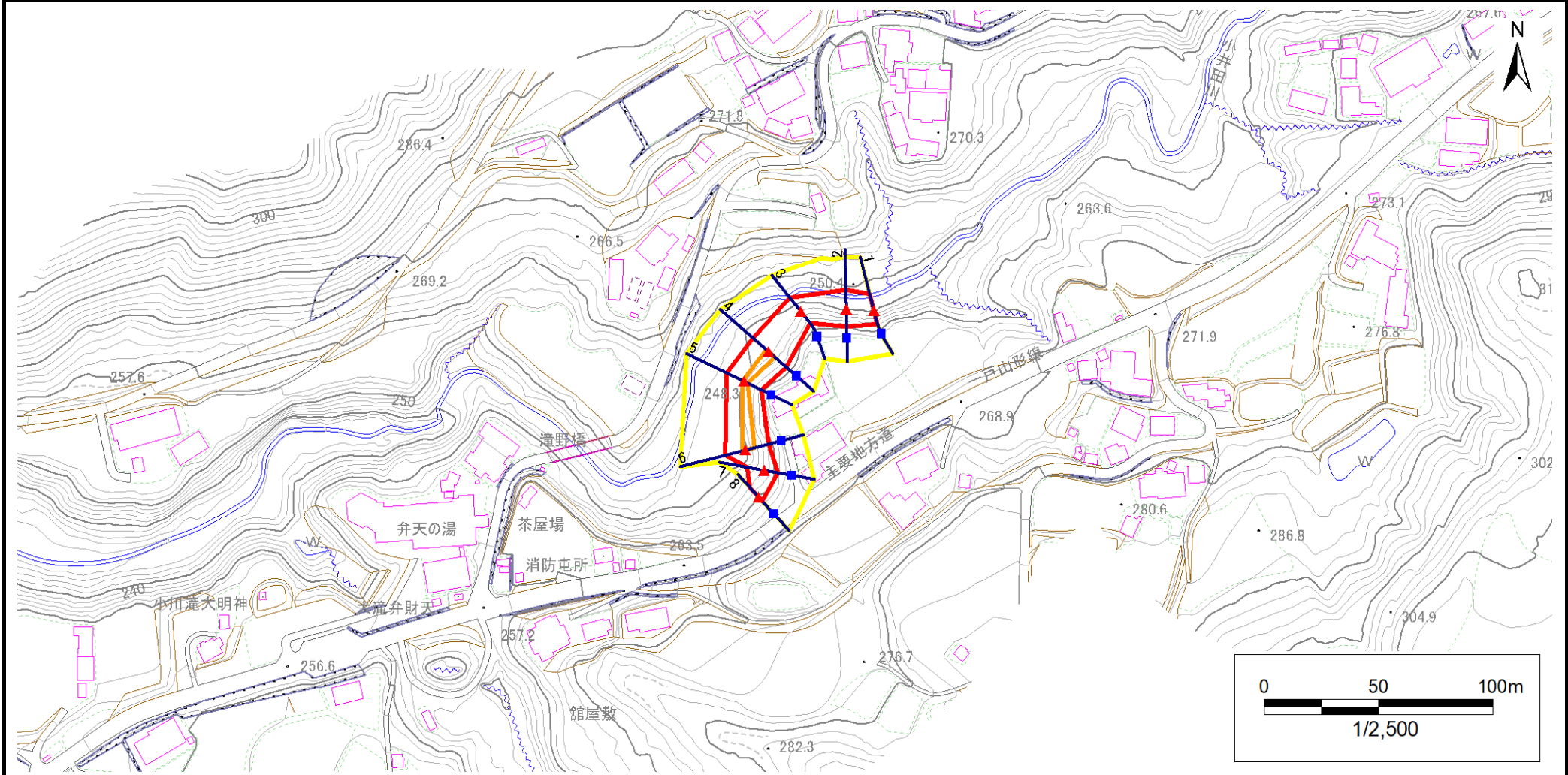
位置図(S=1:25,000)

急傾斜地の崩壊区域調書

様式3-1 危害のおそれのある土地、著しい危害のおそれのある土地の設定図

調査年度 2023年度

急傾斜地の位置 箇所番号 524AN5076-1 箇所名 茶屋場A 所在地 二戸郡一戸町檜山字茶屋場



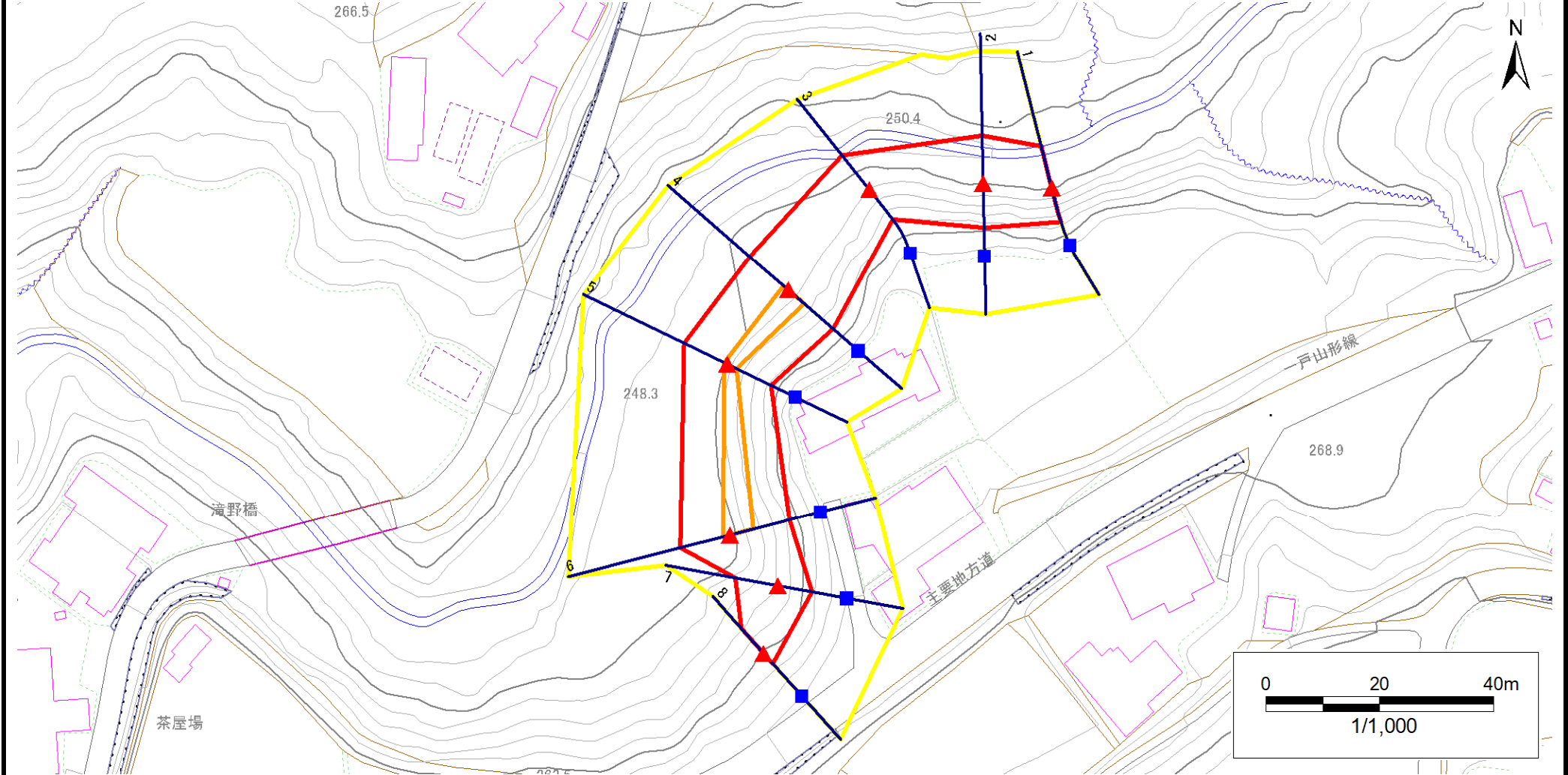
凡例	■ 上端	— 横断測線	 危害のおそれのある土地の区域	 土石等の移動による力が100kN/m ² を超える範囲
	▲ 下端		 著しい危害のおそれのある土地の区域	 土石等の堆積高が3mを超える範囲

急傾斜地の崩壊区域調書

様式3-1 危害のおそれのある土地、著しい危害のおそれのある土地の設定図

調査年度 2023年度

急傾斜地の位置 箇所番号 524AN5076-1 箇所名 茶屋場A 所在地 二戸郡一戸町檜山字茶屋場



凡例	■ 上端	— 横断測線	▭ 危害のおそれのある土地の区域	▭ 土石等の移動による力が100kN/m ² を超える範囲
	▲ 下端		▭ 著しい危害のおそれのある土地の区域	▭ 土石等の堆積高が3mを超える範囲

急傾斜地の崩壊区域調書

様式3-2 建築物に作用すると想定される衝撃に関する事項(1/1)

調査年度 2023年度

急傾斜地の位置		箇所番号			箇所名		所在地									
		524AN5076-1			茶屋場A		二戸郡一戸町檀山字茶屋場									
横断 測線 番号	急傾斜地の下端に隣接する土地								急傾斜地内							
	土石等の移動の高さと力の大きさ				土石等の堆積高さと力の大きさ				土石等の移動の高さと力の大きさ				土石等の堆積高さと力の大きさ			
	区分	高さ (m)	下端からの距離 (m)	力の大きさ (kN/m ²)	区分	下端からの水平 距離(m)	高さ (m)	力の大きさ (kN/m ²)	区分	高さ (m)	上端からの比高 (m)	力の大きさ (kN/m ²)	区分	上端からの比高 (m)	高さ (m)	力の大きさ (kN/m ²)
1	100kN/m ² を超える	—	— ~ —	—	3mを超える	— ~ —	—	—	100kN/m ² を超える	—	— ~ —	—	3mを超える	— ~ —	—	—
	それ以外	1.00	0.00 ~ 7.33	93.44	それ以外	0.00 ~ 7.33	2.59	13.10	それ以外	1.00	5.00 ~ 12.00	93.44	それ以外	5.00 ~ 12.00	2.59	13.10
2	100kN/m ² を超える	1.00	0.00 ~ 0.33	104.86	3mを超える	— ~ —	—	—	100kN/m ² を超える	1.00	11.80 ~ 12.78	104.86	3mを超える	— ~ —	—	—
	それ以外	1.00	0.33 ~ 8.11	100.00	それ以外	0.00 ~ 8.11	2.46	12.41	それ以外	1.00	5.00 ~ 11.80	100.00	それ以外	5.00 ~ 12.78	2.46	12.41
3	100kN/m ² を超える	—	— ~ —	—	3mを超える	— ~ —	—	—	100kN/m ² を超える	—	— ~ —	—	3mを超える	— ~ —	—	—
	それ以外	1.00	0.00 ~ 7.57	96.91	それ以外	0.00 ~ 7.57	2.17	10.96	それ以外	1.00	5.00 ~ 10.00	96.91	それ以外	5.00 ~ 10.00	2.17	10.96
4	100kN/m ² を超える	1.00	0.00 ~ 1.06	115.93	3mを超える	— ~ —	—	—	100kN/m ² を超える	1.00	10.69 ~ 13.87	115.93	3mを超える	— ~ —	—	—
	それ以外	1.00	1.06 ~ 8.84	100.00	それ以外	0.00 ~ 8.84	2.28	11.51	それ以外	1.00	5.00 ~ 10.69	100.00	それ以外	5.00 ~ 13.87	2.28	11.51
5	100kN/m ² を超える	1.00	0.00 ~ 0.60	108.90	3mを超える	— ~ —	—	—	100kN/m ² を超える	1.00	12.09 ~ 14.00	108.90	3mを超える	— ~ —	—	—
	それ以外	1.00	0.60 ~ 8.38	100.00	それ以外	0.00 ~ 8.38	2.48	12.56	それ以外	1.00	5.00 ~ 12.09	100.00	それ以外	5.00 ~ 14.00	2.48	12.56
6	100kN/m ² を超える	1.00	0.00 ~ 1.22	118.47	3mを超える	— ~ —	—	—	100kN/m ² を超える	1.00	10.87 ~ 14.69	118.47	3mを超える	— ~ —	—	—
	それ以外	1.00	1.22 ~ 9.01	100.00	それ以外	0.00 ~ 9.01	2.32	11.74	それ以外	1.00	5.00 ~ 10.87	100.00	それ以外	5.00 ~ 14.69	2.32	11.74
7	100kN/m ² を超える	—	— ~ —	—	3mを超える	— ~ —	—	—	100kN/m ² を超える	—	— ~ —	—	3mを超える	— ~ —	—	—
	それ以外	1.00	0.00 ~ 7.56	96.69	それ以外	0.00 ~ 7.56	1.80	9.11	それ以外	1.00	5.00 ~ 9.99	96.69	それ以外	5.00 ~ 9.99	1.80	9.11
8	100kN/m ² を超える	—	— ~ —	—	3mを超える	— ~ —	—	—	100kN/m ² を超える	—	— ~ —	—	3mを超える	— ~ —	—	—
	それ以外	1.00	0.00 ~ 5.79	72.39	それ以外	0.00 ~ 0.00	1.66	8.38	それ以外	1.00	5.00 ~ 6.60	72.39	それ以外	5.00 ~ 6.60	1.66	8.38
	100kN/m ² を超える		~		3mを超える	~			100kN/m ² を超える		~		3mを超える	~		
	それ以外		~		それ以外	~			それ以外		~		それ以外	~		
	100kN/m ² を超える		~		3mを超える	~			100kN/m ² を超える		~		3mを超える	~		
	それ以外		~		それ以外	~			それ以外		~		それ以外	~		
	100kN/m ² を超える		~		3mを超える	~			100kN/m ² を超える		~		3mを超える	~		
	それ以外		~		それ以外	~			それ以外		~		それ以外	~		
	100kN/m ² を超える		~		3mを超える	~			100kN/m ² を超える		~		3mを超える	~		
	それ以外		~		それ以外	~			それ以外		~		それ以外	~		
	100kN/m ² を超える		~		3mを超える	~			100kN/m ² を超える		~		3mを超える	~		
	それ以外		~		それ以外	~			それ以外		~		それ以外	~		