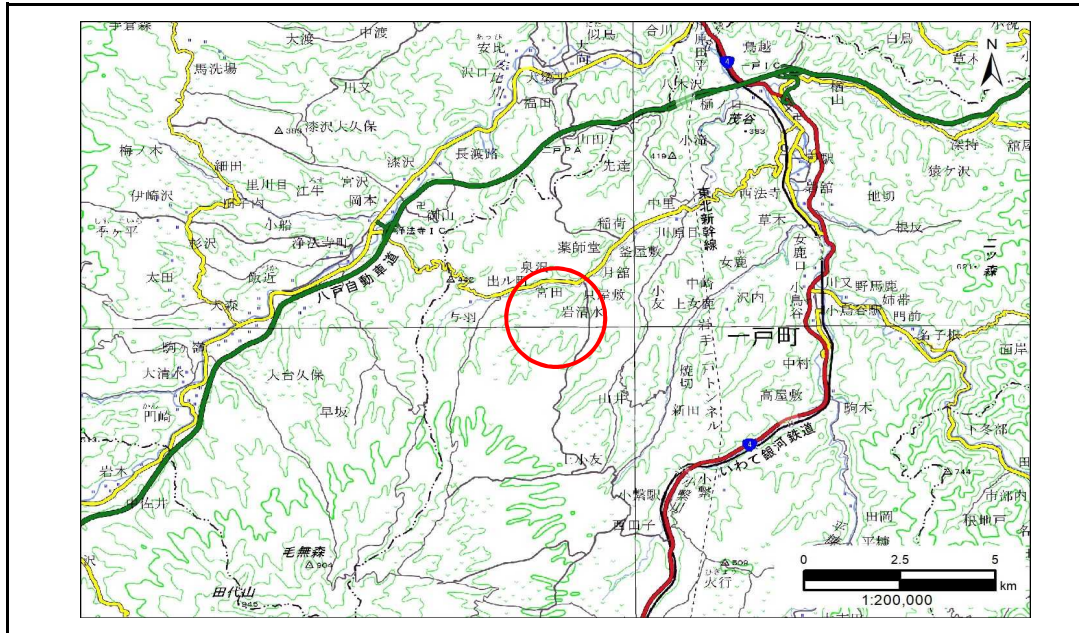


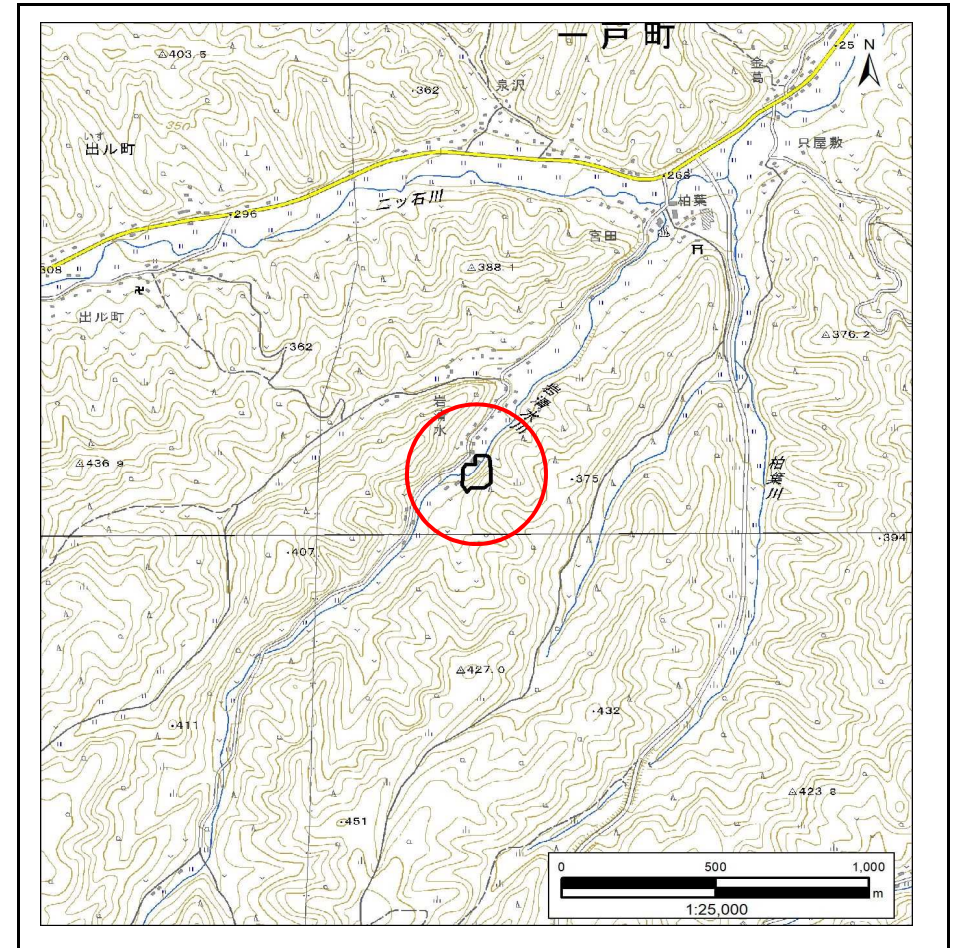
土砂災害防止に関する基礎調査(急傾斜地の崩壊)

表紙 概況、位置図

自然現象の種類	急傾斜地の崩壊
箇所番号	524AN5015-3
箇所名	大畑A
所在地	二戸郡一戸町出ル町字大畑
調査機関	岩手県県北広域振興局土木部 二戸土木センター



概況図(S=1:200,000)



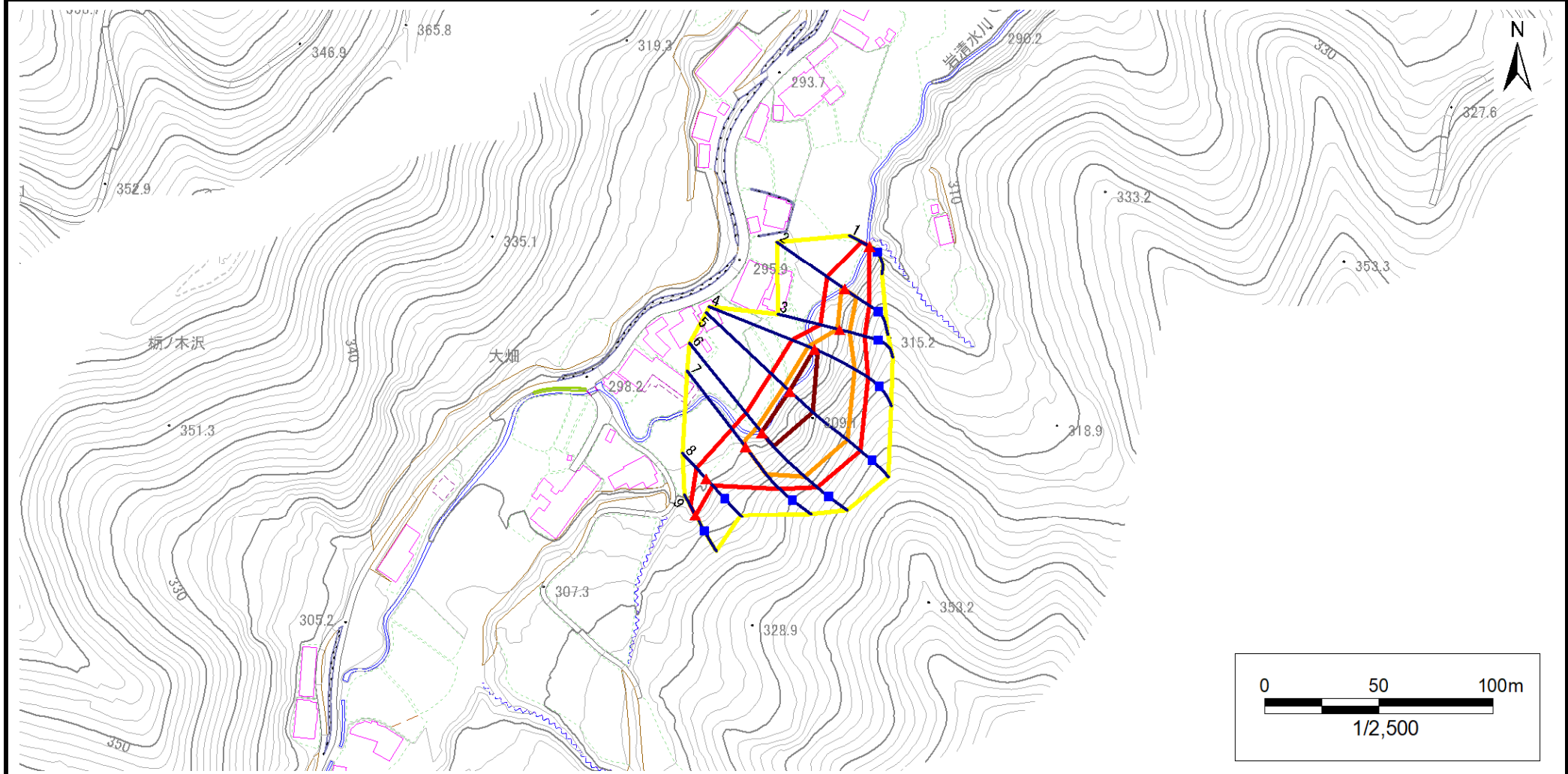
位置図(S=1:25,000)

急傾斜地の崩壊区域調書

様式3-1 危害のおそれのある土地、著しい危害のおそれのある土地の設定図

調査年度 2023年度

急傾斜地の位置 箇所番号 524AN5015-3 箇所名 大畑A 所在地 二戸郡一戸町出ル町字大畑



凡例	■ 上端	— 横断測線	 危害のおそれのある土地の区域	 土石等の移動による力が100kN/m ² を超える範囲
	▲ 下端		 著しい危害のおそれのある土地の区域	 土石等の堆積高が3mを超える範囲

急傾斜地の崩壊区域調書

様式3-2 建築物に作用すると想定される衝撃に関する事項(1/1)

調査年度 2023年度

急傾斜地の位置		箇所番号		524AN5015-3		箇所名		大畑A		所在地		二戸郡一戸町出ル町字大畑				
横断 測線 番号	急傾斜地の下端に隣接する土地								急傾斜地内							
	土石等の移動の高さと力の大きさ				土石等の堆積高さとの大きさ				土石等の移動の高さと力の大きさ				土石等の堆積高さとの大きさ			
	区分	高さ (m)	下端からの距離 (m)	力の大きさ (kN/m ²)	区分	下端からの水平 距離(m)	高さ (m)	力の大きさ (kN/m ²)	区分	高さ (m)	上端からの比高 (m)	力の大きさ (kN/m ²)	区分	上端からの比高 (m)	高さ (m)	力の大きさ (kN/m ²)
1	100kN/m ² を超える	—	— ~ —	—	3mを超える	— ~ —	—	—	100kN/m ² を超える	—	— ~ —	—	3mを超える	— ~ —	—	—
	それ以外	1.00	0.00 ~ 3.97	49.83	それ以外	0.00 ~ 3.97	2.08	10.52	それ以外	1.00	5.00 ~ 5.00	49.83	それ以外	5.00 ~ 5.00	2.08	10.52
2	100kN/m ² を超える	1.00	0.00 ~ 1.68	125.66	3mを超える	— ~ —	—	—	100kN/m ² を超える	1.00	11.82 ~ 18.11	125.66	3mを超える	— ~ —	—	—
	それ以外	1.00	1.68 ~ 9.46	100.00	それ以外	0.00 ~ 9.46	2.67	13.49	それ以外	1.00	5.00 ~ 11.82	100.00	それ以外	5.00 ~ 18.11	2.67	13.49
3	100kN/m ² を超える	1.00	0.00 ~ 1.13	117.08	3mを超える	— ~ —	—	—	100kN/m ² を超える	1.00	10.54 ~ 14.02	117.08	3mを超える	— ~ —	—	—
	それ以外	1.00	1.13 ~ 8.92	100.00	それ以外	0.00 ~ 8.92	2.21	11.18	それ以外	1.00	5.00 ~ 10.54	100.00	それ以外	5.00 ~ 14.02	2.21	11.18
4	100kN/m ² を超える	1.00	0.00 ~ 3.03	148.21	3mを超える	0.00 ~ 0.17	3.09	15.62	100kN/m ² を超える	1.00	10.54 ~ 26.17	148.21	3mを超える	25.00 ~ 26.17	3.09	15.62
	それ以外	1.00	3.03 ~ 10.81	100.00	それ以外	0.17 ~ 10.81	3.00	15.16	それ以外	1.00	5.00 ~ 10.54	100.00	それ以外	5.00 ~ 25.00	3.00	15.16
5	100kN/m ² を超える	1.00	0.00 ~ 3.36	153.89	3mを超える	0.00 ~ 0.22	3.11	15.72	100kN/m ² を超える	1.00	10.55 ~ 35.05	153.89	3mを超える	25.00 ~ 35.05	3.11	15.72
	それ以外	1.00	3.36 ~ 11.14	100.00	それ以外	0.22 ~ 11.14	3.00	15.16	それ以外	1.00	5.00 ~ 10.55	100.00	それ以外	5.00 ~ 25.00	3.00	15.16
6	100kN/m ² を超える	1.00	0.00 ~ 3.27	152.31	3mを超える	0.00 ~ 0.28	3.15	15.91	100kN/m ² を超える	1.00	10.53 ~ 30.95	152.31	3mを超える	25.00 ~ 30.95	3.15	15.91
	それ以外	1.00	3.27 ~ 11.05	100.00	それ以外	0.28 ~ 11.05	3.00	15.16	それ以外	1.00	5.00 ~ 10.53	100.00	それ以外	5.00 ~ 25.00	3.00	15.16
7	100kN/m ² を超える	1.00	0.00 ~ 2.05	131.69	3mを超える	— ~ —	—	—	100kN/m ² を超える	1.00	10.93 ~ 20.80	131.69	3mを超える	— ~ —	—	—
	それ以外	1.00	2.05 ~ 9.83	100.00	それ以外	0.00 ~ 9.83	2.55	12.88	それ以外	1.00	5.00 ~ 10.93	100.00	それ以外	5.00 ~ 20.80	2.55	12.88
8	100kN/m ² を超える	—	— ~ —	—	3mを超える	— ~ —	—	—	100kN/m ² を超える	—	— ~ —	—	3mを超える	— ~ —	—	—
	それ以外	1.00	0.00 ~ 6.27	78.72	それ以外	0.00 ~ 0.00	1.63	8.23	それ以外	1.00	5.00 ~ 7.60	78.72	それ以外	5.00 ~ 7.60	1.63	8.23
9	100kN/m ² を超える	—	— ~ —	—	3mを超える	— ~ —	—	—	100kN/m ² を超える	—	— ~ —	—	3mを超える	— ~ —	—	—
	それ以外	1.00	0.00 ~ 4.67	58.20	それ以外	0.00 ~ 0.00	1.62	8.18	それ以外	1.00	5.00 ~ 5.00	58.20	それ以外	5.00 ~ 5.00	1.62	8.18
	100kN/m ² を超える		~		3mを超える	~			100kN/m ² を超える		~		3mを超える	~		
	それ以外		~		それ以外	~			それ以外		~		それ以外	~		
	100kN/m ² を超える		~		3mを超える	~			100kN/m ² を超える		~		3mを超える	~		
	それ以外		~		それ以外	~			それ以外		~		それ以外	~		
	100kN/m ² を超える		~		3mを超える	~			100kN/m ² を超える		~		3mを超える	~		
	それ以外		~		それ以外	~			それ以外		~		それ以外	~		
	100kN/m ² を超える		~		3mを超える	~			100kN/m ² を超える		~		3mを超える	~		
	それ以外		~		それ以外	~			それ以外		~		それ以外	~		
	100kN/m ² を超える		~		3mを超える	~			100kN/m ² を超える		~		3mを超える	~		
	それ以外		~		それ以外	~			それ以外		~		それ以外	~		