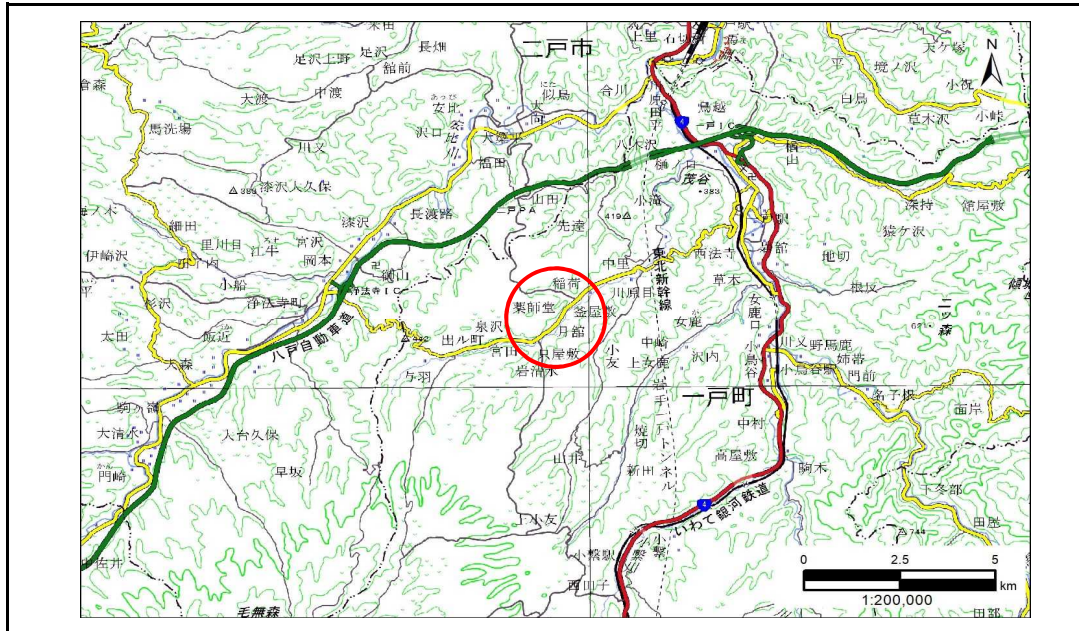


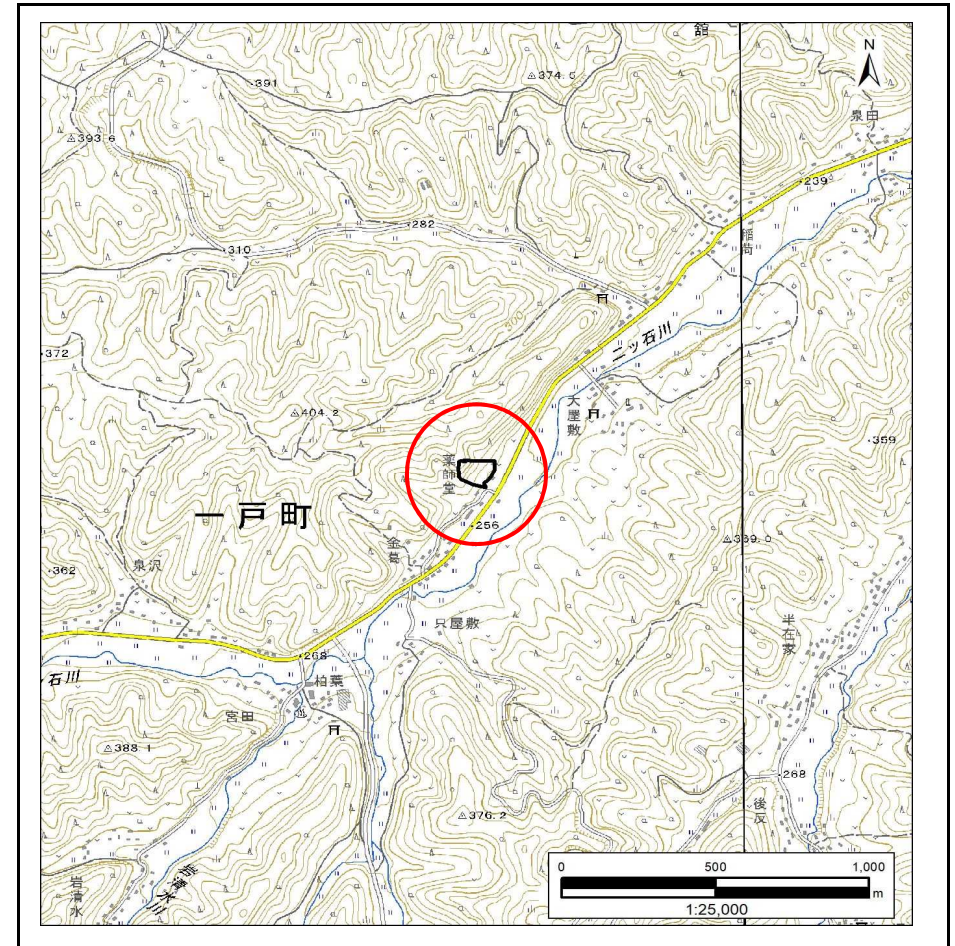
土砂災害防止に関する基礎調査(急傾斜地の崩壊)

表紙 概況、位置図

自然現象の種類	急傾斜地の崩壊
箇所番号	524AN155-1
箇所名	薬師堂
所在地	二戸郡一戸町月館字薬師堂
調査機関	岩手県県北広域振興局土木部 二戸土木センター



概況図(S=1:200,000)



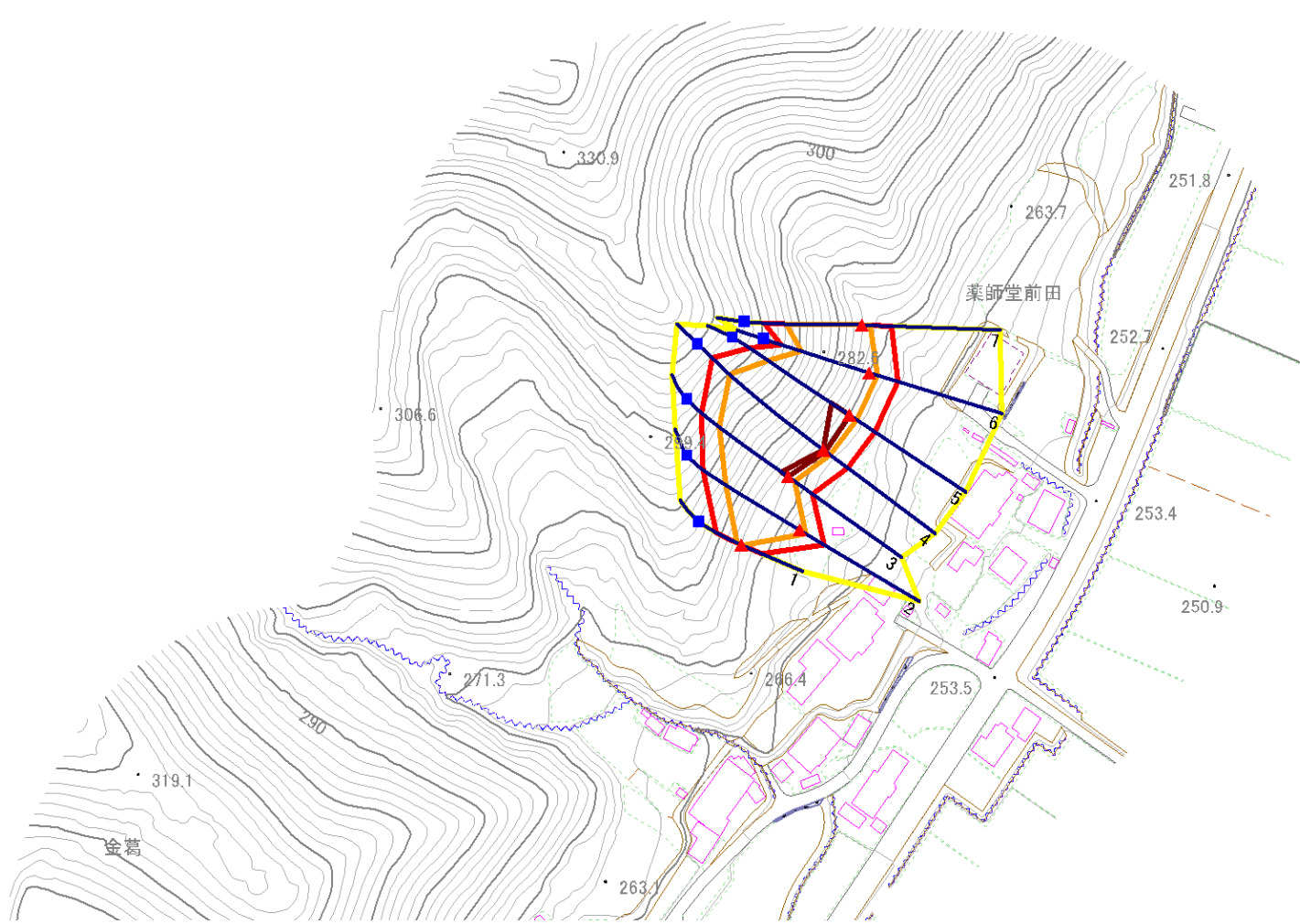
位置図(S=1:25,000)

急傾斜地の崩壊区域調書

様式3-1 危害のおそれのある土地、著しい危害のおそれのある土地の設定図

調査年度 2023年度

急傾斜地の位置 箇所番号 524AN155-1 箇所名 薬師堂 所在地 二戸郡一戸町月館字薬師堂



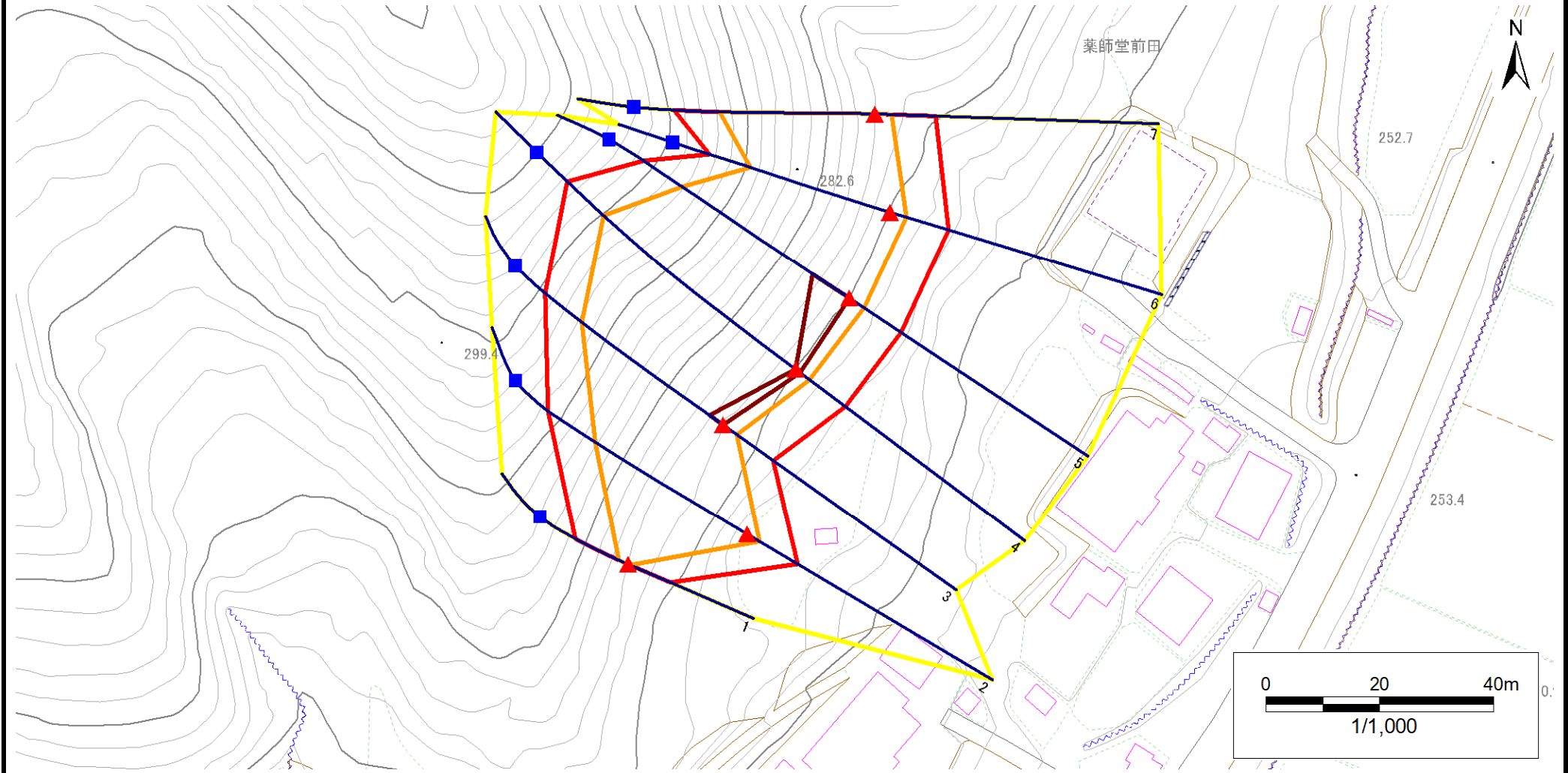
- | | | | | |
|-----------|--|--|---|---|
| 凡例 | ■ 上端 | — 横断測線 | 危害のおそれのある土地の区域 | 土石等の移動による力が100kN/m ² を超える範囲 |
| | ▲ 下端 | | 著しい危害のおそれのある土地の区域 | 土石等の堆積高が3mを超える範囲 |

急傾斜地の崩壊区域調書

様式3-1 危害のおそれのある土地、著しい危害のおそれのある土地の設定図

調査年度 2023年度

急傾斜地の位置 箇所番号 524AN155-1 箇所名 薬師堂 所在地 二戸郡一戸町月舘字薬師堂



凡例	■ 上端	— 横断測線	▭ 危害のおそれのある土地の区域	▭ 土石等の移動による力が100kN/m ² を超える範囲
	▲ 下端		▭ 著しい危害のおそれのある土地の区域	▭ 土石等の堆積高が3mを超える範囲

急傾斜地の崩壊区域調書

様式3-2 建築物に作用すると想定される衝撃に関する事項(1/1)

調査年度 2023年度

急傾斜地の位置		箇所番号			箇所名		所在地		調査年度							
		524ANI55-1			薬師堂		二戸郡一戸町月館字薬師堂		2023年度							
横断 測線 番号	急傾斜地の下端に隣接する土地								急傾斜地内							
	土石等の移動の高さと力の大きさ				土石等の堆積高さと力の大きさ				土石等の移動の高さと力の大きさ				土石等の堆積高さと力の大きさ			
	区分	高さ (m)	下端からの距離 (m)	力の大きさ (kN/m ²)	区分	下端からの水平 距離(m)	高さ (m)	力の大きさ (kN/m ²)	区分	高さ (m)	上端からの比高 (m)	力の大きさ (kN/m ²)	区分	上端からの比高 (m)	高さ (m)	力の大きさ (kN/m ²)
1	100kN/m ² を超える	1.00	0.00 ~ 0.39	105.71	3mを超える	— ~ —	—	—	100kN/m ² を超える	1.00	10.83 ~ 12.00	105.71	3mを超える	— ~ —	—	—
	それ以外	1.00	0.39 ~ 8.17	100.00	それ以外	0.00 ~ 8.17	2.07	10.49	それ以外	1.00	5.00 ~ 10.83	100.00	それ以外	5.00 ~ 12.00	2.07	10.49
2	100kN/m ² を超える	1.00	0.00 ~ 2.52	139.56	3mを超える	— ~ —	—	—	100kN/m ² を超える	1.00	11.29 ~ 31.18	139.56	3mを超える	— ~ —	—	—
	それ以外	1.00	2.52 ~ 10.31	100.00	それ以外	0.00 ~ 10.31	2.91	14.72	それ以外	1.00	5.00 ~ 11.29	100.00	それ以外	5.00 ~ 31.18	2.91	14.72
3	100kN/m ² を超える	1.00	0.00 ~ 3.01	147.81	3mを超える	0.00 ~ 0.06	3.03	15.30	100kN/m ² を超える	1.00	10.72 ~ 32.00	147.81	3mを超える	30.00 ~ 32.00	3.03	15.30
	それ以外	1.00	3.01 ~ 10.79	100.00	それ以外	0.06 ~ 10.79	3.00	15.16	それ以外	1.00	5.00 ~ 10.72	100.00	それ以外	5.00 ~ 30.00	3.00	15.16
4	100kN/m ² を超える	1.00	0.00 ~ 3.07	148.89	3mを超える	0.00 ~ 1.03	3.46	17.50	100kN/m ² を超える	1.00	10.87 ~ 40.00	148.89	3mを超える	40.00 ~ 40.00	3.46	17.50
	それ以外	1.00	3.07 ~ 10.85	100.00	それ以外	1.03 ~ 10.85	3.00	15.16	それ以外	1.00	5.00 ~ 10.87	100.00	それ以外	5.00 ~ 40.00	3.00	15.16
5	100kN/m ² を超える	1.00	0.00 ~ 3.13	150.00	3mを超える	0.00 ~ 0.06	3.03	15.32	100kN/m ² を超える	1.00	10.71 ~ 35.36	150.00	3mを超える	30.00 ~ 35.36	3.03	15.32
	それ以外	1.00	3.13 ~ 10.92	100.00	それ以外	0.06 ~ 10.92	3.00	15.16	それ以外	1.00	5.00 ~ 10.71	100.00	それ以外	5.00 ~ 30.00	3.00	15.16
6	100kN/m ² を超える	1.00	0.00 ~ 3.07	148.98	3mを超える	— ~ —	—	—	100kN/m ² を超える	1.00	10.57 ~ 29.50	148.98	3mを超える	— ~ —	—	—
	それ以外	1.00	3.07 ~ 10.86	100.00	それ以外	0.00 ~ 10.86	2.99	15.09	それ以外	1.00	5.00 ~ 10.57	100.00	それ以外	5.00 ~ 29.50	2.99	15.09
7	100kN/m ² を超える	1.00	0.00 ~ 2.95	146.83	3mを超える	0.00 ~ 0.07	3.04	15.35	100kN/m ² を超える	1.00	10.69 ~ 30.00	146.83	3mを超える	30.00 ~ 30.00	3.04	15.35
	それ以外	1.00	2.95 ~ 10.74	100.00	それ以外	0.07 ~ 10.74	3.00	15.16	それ以外	1.00	5.00 ~ 10.69	100.00	それ以外	5.00 ~ 30.00	3.00	15.16
	100kN/m ² を超える		~		3mを超える	~			100kN/m ² を超える		~		3mを超える	~		
	それ以外		~		それ以外	~			それ以外		~		それ以外	~		
	100kN/m ² を超える		~		3mを超える	~			100kN/m ² を超える		~		3mを超える	~		
	それ以外		~		それ以外	~			それ以外		~		それ以外	~		
	100kN/m ² を超える		~		3mを超える	~			100kN/m ² を超える		~		3mを超える	~		
	それ以外		~		それ以外	~			それ以外		~		それ以外	~		
	100kN/m ² を超える		~		3mを超える	~			100kN/m ² を超える		~		3mを超える	~		
	それ以外		~		それ以外	~			それ以外		~		それ以外	~		
	100kN/m ² を超える		~		3mを超える	~			100kN/m ² を超える		~		3mを超える	~		
	それ以外		~		それ以外	~			それ以外		~		それ以外	~		
	100kN/m ² を超える		~		3mを超える	~			100kN/m ² を超える		~		3mを超える	~		
	それ以外		~		それ以外	~			それ以外		~		それ以外	~		