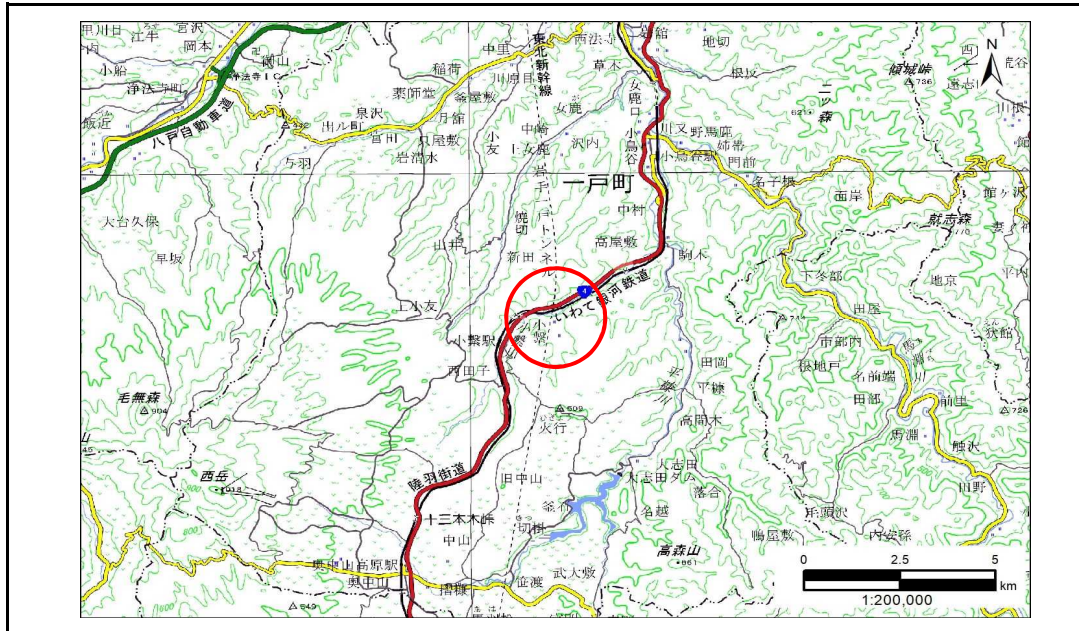


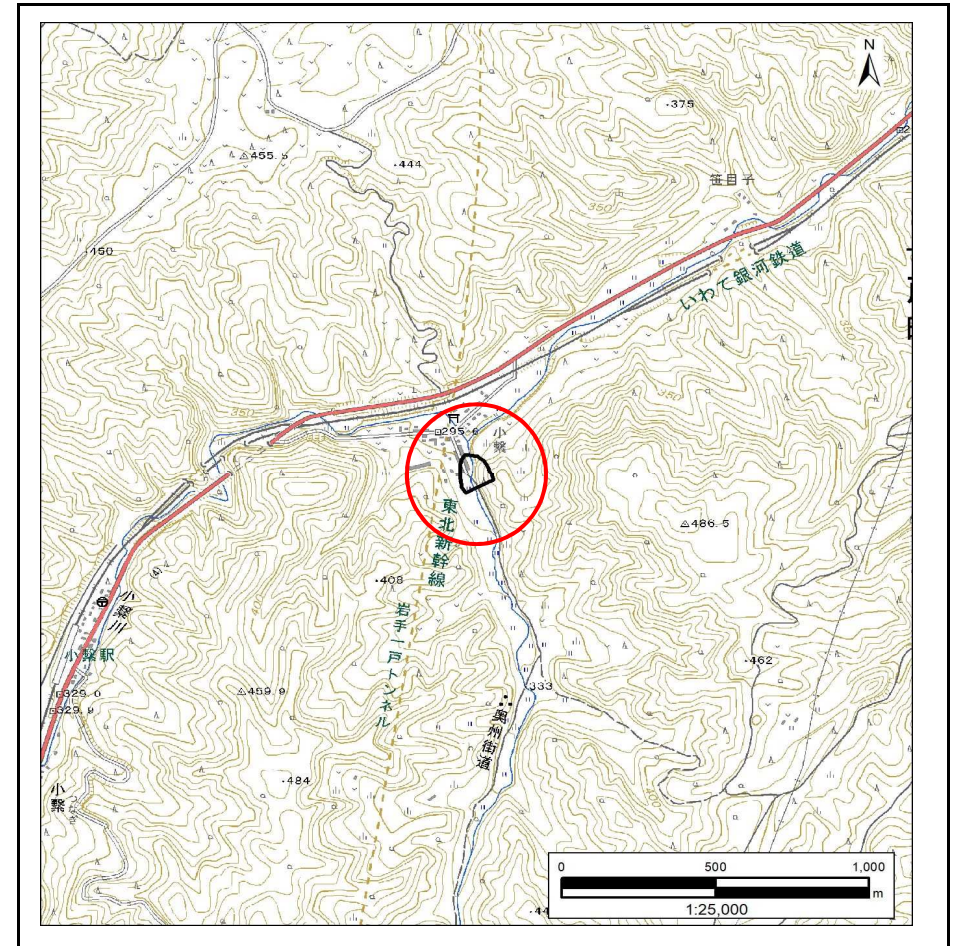
# 土砂災害防止に関する基礎調査(急傾斜地の崩壊)

表紙 概況、位置図

自然現象の種類	急傾斜地の崩壊
箇所番号	524AN045
箇所名	小繫
所在地	二戸郡一戸町小繫字小繫
調査機関	岩手県県北広域振興局土木部 二戸土木センター



概況図(S=1:200,000)



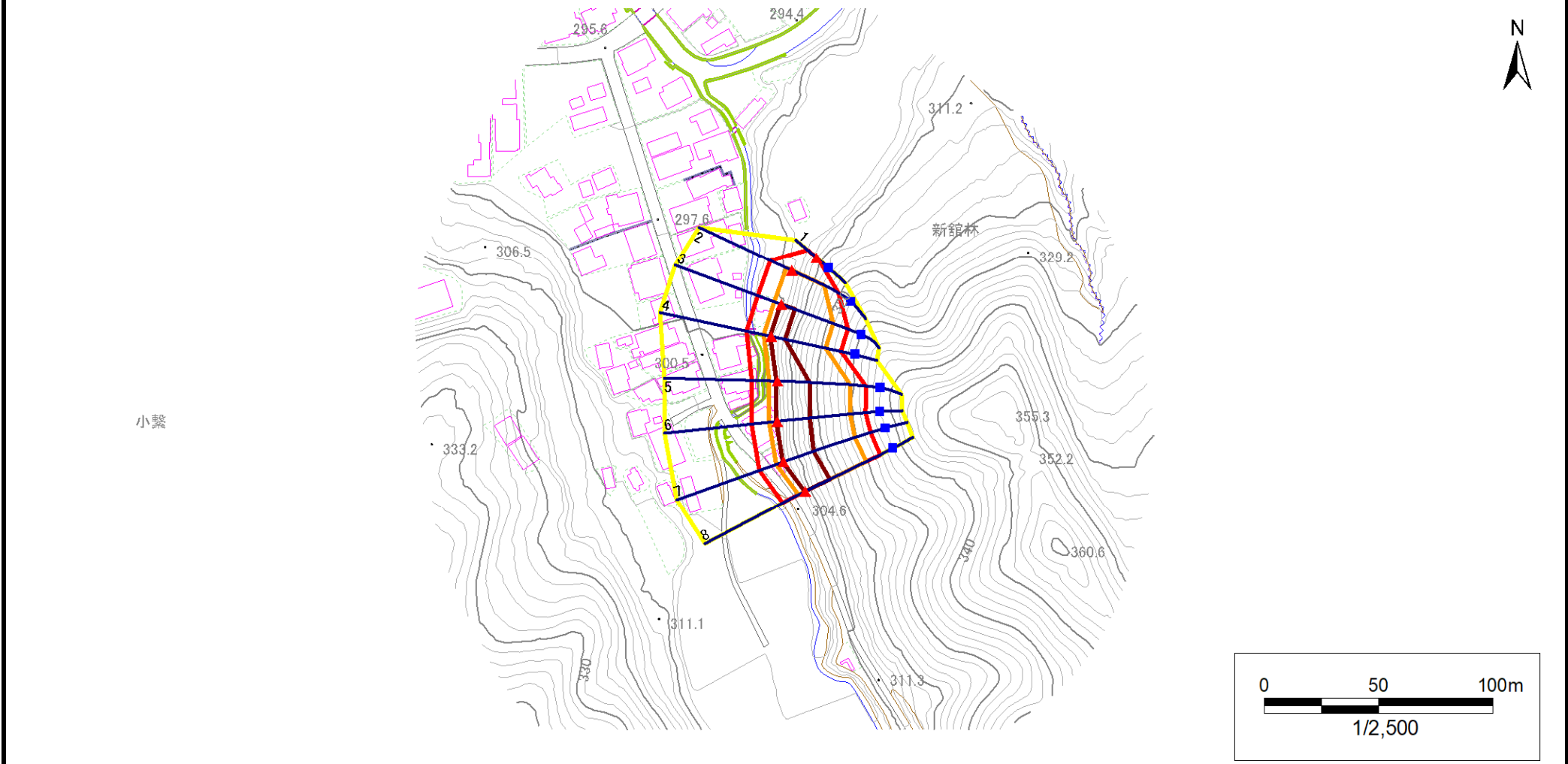
位置図(S=1:25,000)

# 急傾斜地の崩壊区域調書

様式3-1 危害のおそれのある土地、著しい危害のおそれのある土地の設定図

調査年度 2023年度

急傾斜地の位置	箇所番号	524AN045	箇所名	小繋	所在地	二戸郡一戸町小繋字小繋
---------	------	----------	-----	----	-----	-------------



凡例	■ 上端	— 横断測線	▭ 危害のおそれのある土地の区域	▭ 土石等の移動による力が100kN/m <sup>2</sup> を超える範囲
	▲ 下端		▭ 著しい危害のおそれのある土地の区域	▭ 土石等の堆積高が3mを超える範囲

## 急傾斜地の崩壊区域調書

様式3-2 建築物に作用すると想定される衝撃に関する事項(1/1)

調査年度 2023年度

急傾斜地の位置		箇所番号			箇所名		小繋		所在地		二戸郡一戸町小繋字小繋					
横断 測線 番号	急傾斜地の下端に隣接する土地								急傾斜地内							
	土石等の移動の高さと力の大きさ				土石等の堆積高さとの大きさ				土石等の移動の高さと力の大きさ				土石等の堆積高さとの大きさ			
	区分	高さ (m)	下端からの距離 (m)	力の大きさ (kN/m <sup>2</sup> )	区分	下端からの水平 距離(m)	高さ (m)	力の大きさ (kN/m <sup>2</sup> )	区分	高さ (m)	上端からの比高 (m)	力の大きさ (kN/m <sup>2</sup> )	区分	上端からの比高 (m)	高さ (m)	力の大きさ (kN/m <sup>2</sup> )
1	100kN/m <sup>2</sup> を超える	—	— ~ —	—	3mを超える	— ~ —	—	—	100kN/m <sup>2</sup> を超える	—	— ~ —	—	3mを超える	— ~ —	—	—
	それ以外	1.00	0.00 ~ 5.32	66.30	それ以外	0.00 ~ 5.32	1.87	9.47	それ以外	1.00	5.00 ~ 6.00	66.30	それ以外	5.00 ~ 6.00	1.87	9.47
2	100kN/m <sup>2</sup> を超える	1.00	0.00 ~ 2.62	141.19	3mを超える	— ~ —	—	—	100kN/m <sup>2</sup> を超える	1.00	10.53 ~ 22.54	141.19	3mを超える	— ~ —	—	—
	それ以外	1.00	2.62 ~ 10.40	100.00	それ以外	0.00 ~ 10.40	2.70	13.63	それ以外	1.00	5.00 ~ 10.53	100.00	それ以外	5.00 ~ 22.54	2.70	13.63
3	100kN/m <sup>2</sup> を超える	1.00	0.00 ~ 3.31	153.03	3mを超える	0.00 ~ 0.39	3.21	16.21	100kN/m <sup>2</sup> を超える	1.00	10.55 ~ 30.06	153.03	3mを超える	25.00 ~ 30.06	3.21	16.21
	それ以外	1.00	3.31 ~ 11.09	100.00	それ以外	0.39 ~ 11.09	3.00	15.16	それ以外	1.00	5.00 ~ 10.55	100.00	それ以外	5.00 ~ 25.00	3.00	15.16
4	100kN/m <sup>2</sup> を超える	1.00	0.00 ~ 3.29	152.71	3mを超える	0.00 ~ 0.36	3.19	16.15	100kN/m <sup>2</sup> を超える	1.00	10.54 ~ 30.00	152.71	3mを超える	25.00 ~ 30.00	3.19	16.15
	それ以外	1.00	3.29 ~ 11.07	100.00	それ以外	0.36 ~ 11.07	3.00	15.16	それ以外	1.00	5.00 ~ 10.54	100.00	それ以外	5.00 ~ 25.00	3.00	15.16
5	100kN/m <sup>2</sup> を超える	1.00	0.00 ~ 3.58	157.92	3mを超える	0.00 ~ 0.39	3.21	16.22	100kN/m <sup>2</sup> を超える	1.00	10.55 ~ 36.32	157.92	3mを超える	25.00 ~ 36.32	3.21	16.22
	それ以外	1.00	3.58 ~ 11.37	100.00	それ以外	0.39 ~ 11.37	3.00	15.16	それ以外	1.00	5.00 ~ 10.55	100.00	それ以外	5.00 ~ 25.00	3.00	15.16
6	100kN/m <sup>2</sup> を超える	1.00	0.00 ~ 3.59	158.12	3mを超える	0.00 ~ 0.39	3.21	16.23	100kN/m <sup>2</sup> を超える	1.00	10.56 ~ 36.52	158.12	3mを超える	25.00 ~ 36.52	3.21	16.23
	それ以外	1.00	3.59 ~ 11.38	100.00	それ以外	0.39 ~ 11.38	3.00	15.16	それ以外	1.00	5.00 ~ 10.56	100.00	それ以外	5.00 ~ 25.00	3.00	15.16
7	100kN/m <sup>2</sup> を超える	1.00	0.00 ~ 3.40	154.72	3mを超える	0.00 ~ 0.24	3.12	15.79	100kN/m <sup>2</sup> を超える	1.00	10.54 ~ 35.55	154.72	3mを超える	25.00 ~ 35.55	3.12	15.79
	それ以外	1.00	3.40 ~ 11.19	100.00	それ以外	0.24 ~ 11.19	3.00	15.16	それ以外	1.00	5.00 ~ 10.54	100.00	それ以外	5.00 ~ 25.00	3.00	15.16
8	100kN/m <sup>2</sup> を超える	1.00	0.00 ~ 3.54	157.14	3mを超える	0.00 ~ 0.41	3.22	16.28	100kN/m <sup>2</sup> を超える	1.00	10.56 ~ 34.65	157.14	3mを超える	25.00 ~ 34.65	3.22	16.28
	それ以外	1.00	3.54 ~ 11.32	100.00	それ以外	0.41 ~ 11.32	3.00	15.16	それ以外	1.00	5.00 ~ 10.56	100.00	それ以外	5.00 ~ 25.00	3.00	15.16
	100kN/m <sup>2</sup> を超える		~		3mを超える	~			100kN/m <sup>2</sup> を超える		~		3mを超える	~		
	それ以外		~		それ以外	~			それ以外		~		それ以外	~		
	100kN/m <sup>2</sup> を超える		~		3mを超える	~			100kN/m <sup>2</sup> を超える		~		3mを超える	~		
	それ以外		~		それ以外	~			それ以外		~		それ以外	~		
	100kN/m <sup>2</sup> を超える		~		3mを超える	~			100kN/m <sup>2</sup> を超える		~		3mを超える	~		
	それ以外		~		それ以外	~			それ以外		~		それ以外	~		
	100kN/m <sup>2</sup> を超える		~		3mを超える	~			100kN/m <sup>2</sup> を超える		~		3mを超える	~		
	それ以外		~		それ以外	~			それ以外		~		それ以外	~		
	100kN/m <sup>2</sup> を超える		~		3mを超える	~			100kN/m <sup>2</sup> を超える		~		3mを超える	~		
	それ以外		~		それ以外	~			それ以外		~		それ以外	~		