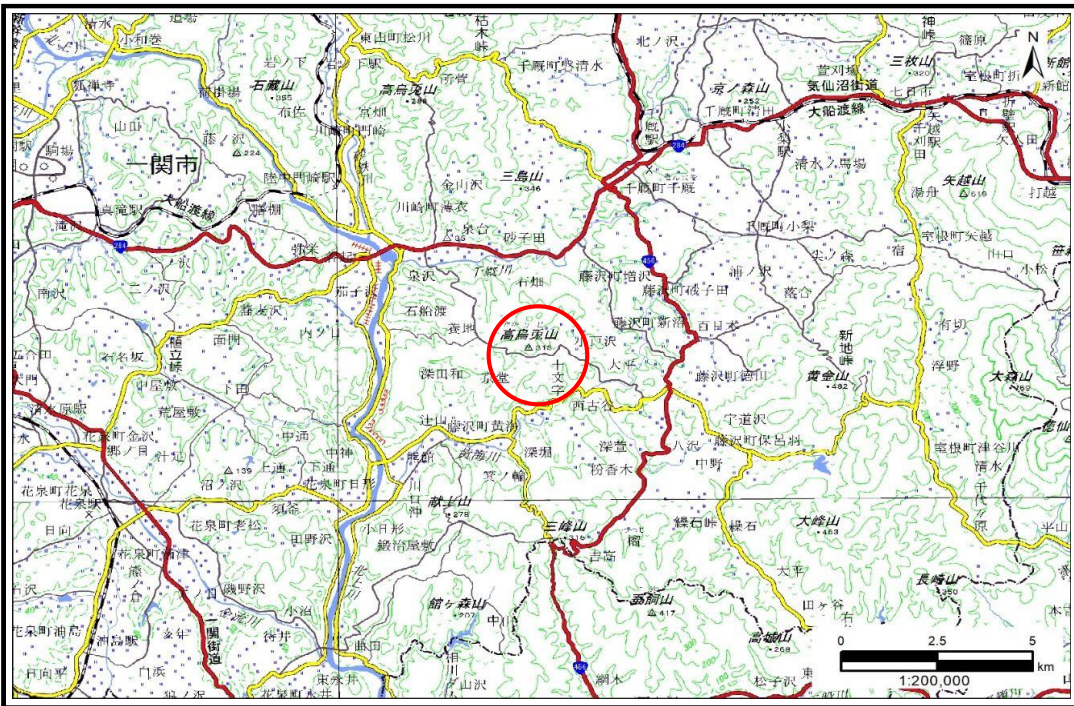


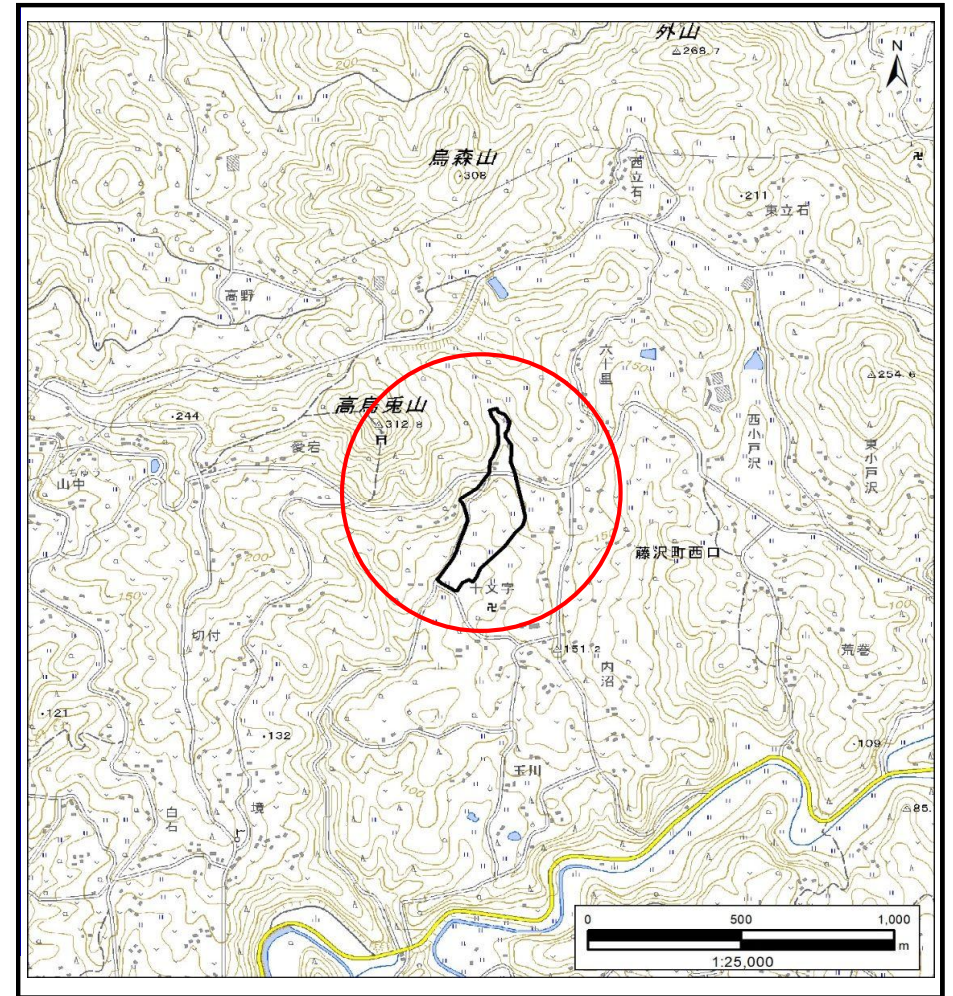
# 土砂災害防止に関する基礎調査(土石流)

表紙 概況,位置図

自然現象の種類	土石流
溪流番号	BN209858
水系名	北上川
河川名	黄海川
溪流名	愛宕1
所在地	一関市藤沢町西口字愛宕
調査機関	岩手県南広域振興局土木部千厩土木センター



概況図(S=1:200,000)



位置図(S=1:25,000)

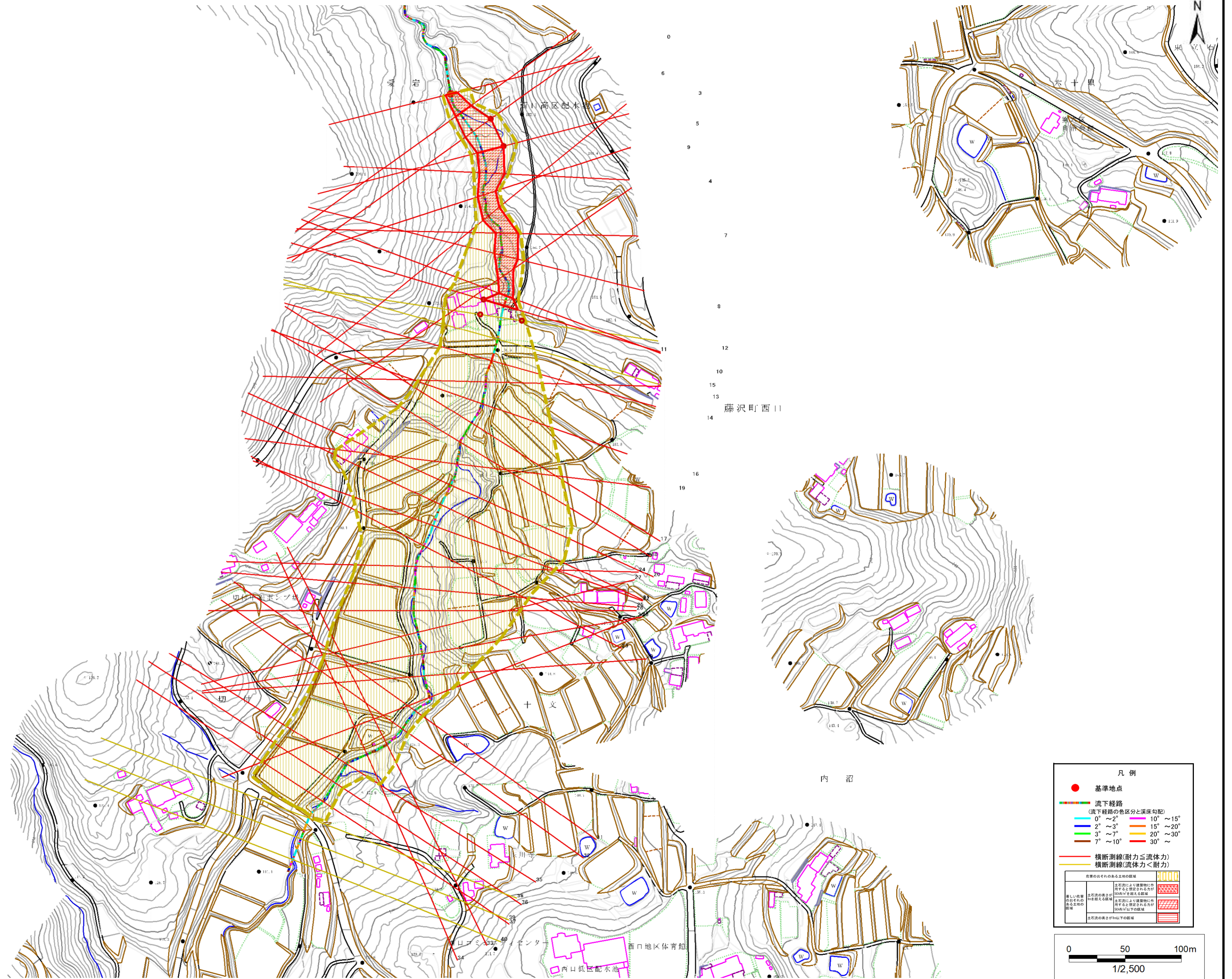
# 土石流区域調書

様式3-1 危害のおそれのある土地、著しい危害のおそれのある土地の設定図(A2)

調査年度

2024年度

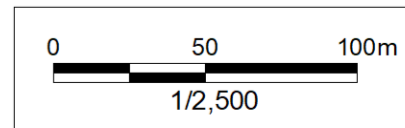
溪流の位置 溪流番号 BN209858 溪流名 愛宕1 所在地 一関市藤沢町西口字愛宕



一 関 市

内 沼

- 凡例
- 基準地点
  - 流下経路 (流下経路の色区分と渠床勾配)
    - 0° ~ 2°
    - 2° ~ 3°
    - 3° ~ 7°
    - 7° ~ 10°
    - 10° ~ 15°
    - 15° ~ 20°
    - 20° ~ 30°
    - 30° ~
  - 横断測線(耐力 ≤ 流体力)
  - 横断測線(流体力 < 耐力)
- |                   |                                      |
|-------------------|--------------------------------------|
| 危害のおそれのある土地の領域    | 本河川により建築物に作用するおそれがあるが、河川が安定な状態にある領域  |
| 著しい危害のおそれのある土地の領域 | 本河川により建築物に作用するおそれがあるが、河川が不安定な状態にある領域 |
| 危害のおそれのある土地の領域    | 本河川により建築物に作用するおそれがあるが、河川が安定な状態にある領域  |
| 危害のおそれのある土地の領域    | 本河川により建築物に作用するおそれがあるが、河川が不安定な状態にある領域 |



## 土石流区域調査書

様式3-2 建築物に作用すると想定される衝撃に関する事項

調査年度 2024年度

渓流の位置	渓流番号	BN209858	渓流名	愛宕1	所在地	一関市藤沢町西口字愛宕
-------	------	----------	-----	-----	-----	-------------

横断測線番号	土石流の高さh(m)	土石流の流体力Fd(kN/m <sup>2</sup> )	建築物の耐力P2(kN/m <sup>2</sup> )	横断測線番号	土石流の高さh(m)	土石流の流体力Fd(kN/m <sup>2</sup> )	建築物の耐力P2(kN/m <sup>2</sup> )
No.0	1.98	30.20	4.92	No.27	1.34	18.77	6.18
No.1	1.51	19.32	5.71	No.28	1.45	18.88	5.85
No.2	0.87	10.71	8.52	No.29	1.15	12.43	6.88
No.3	0.91	9.54	8.21	No.30	1.05	11.86	7.38
No.4	1.29	14.63	6.33	No.31	1.81	23.16	5.14
No.5	1.49	19.05	5.75	No.32	1.92	22.93	4.98
No.6	1.39	17.88	6.01	No.33	1.15	12.01	6.86
No.7	1.33	16.79	6.18	No.34	0.91	8.56	8.20
No.8	1.26	16.20	6.42	No.35	1.42	13.80	5.94
No.9	1.49	19.54	5.76	No.36	1.98	18.75	4.91
No.10	1.75	22.63	5.23	No.37	1.85	15.17	5.08
No.11	0.97	7.82	7.81	No.38	1.23	4.22	6.54
No.12	1.00	7.09	7.61	No.39	1.09	5.39	7.16
No.13	1.00	7.21	7.66	No.40	1.00	6.33	7.61
No.14	1.27	13.45	6.41				
No.15	1.78	30.44	5.19				
No.16	1.70	28.07	5.30				
No.17	1.48	22.78	5.77				
No.18	0.81	10.82	9.03				
No.19	1.26	19.96	6.43				
No.20	0.82	10.64	8.96				
No.21	0.79	11.33	9.20				
No.22	1.14	23.18	6.90				
No.23	0.75	12.67	9.64				
No.24	0.78	11.65	9.31				
No.25	0.85	9.80	8.66				
No.26	1.18	15.97	6.73				