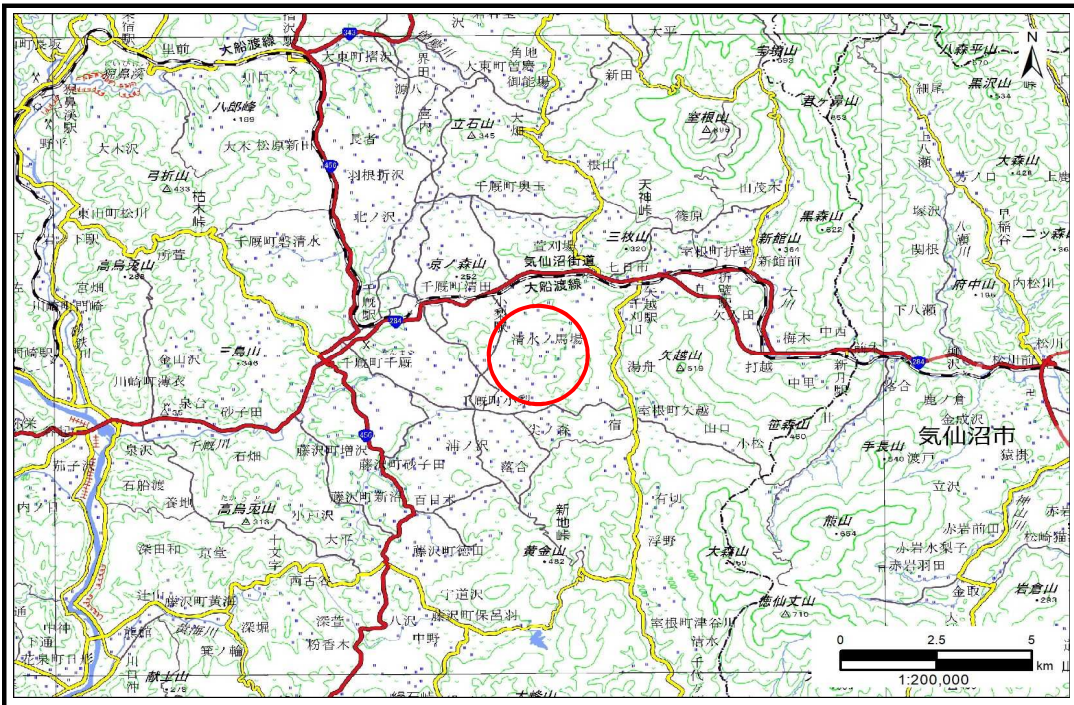


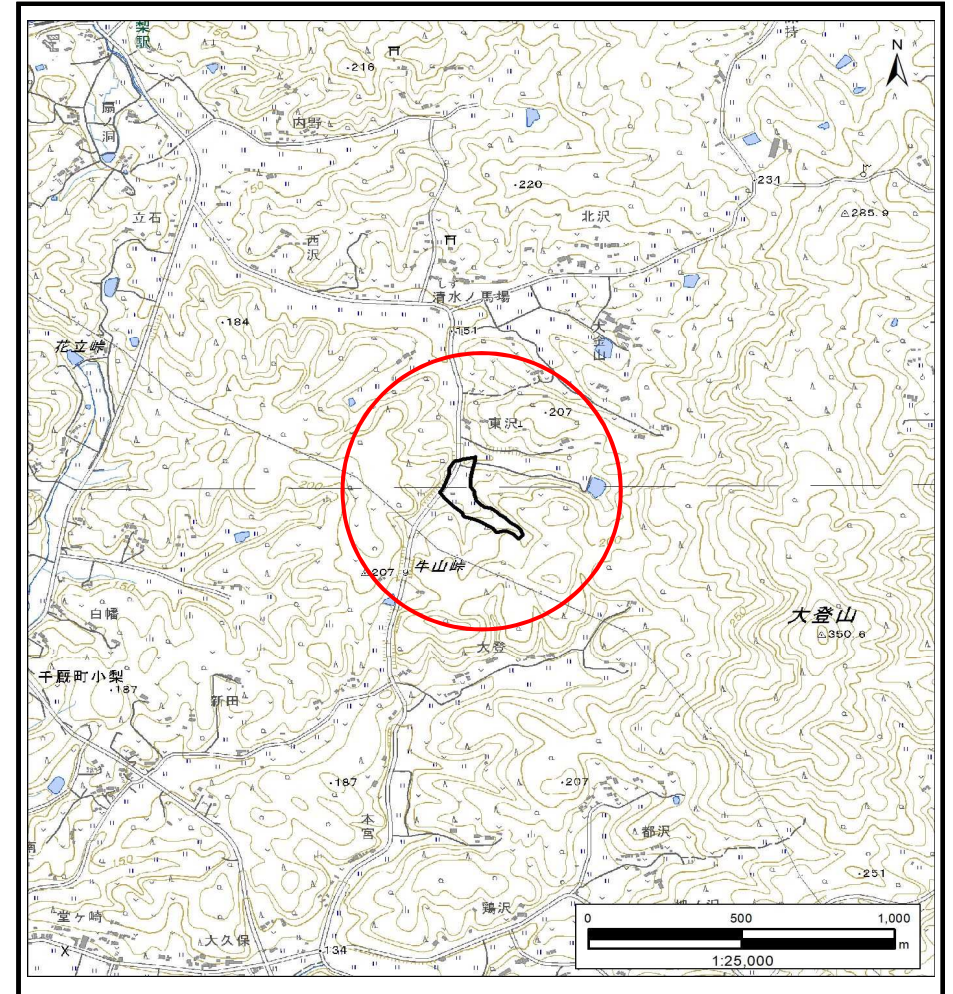
土砂災害防止に関する基礎調査(土石流)

表紙 概況,位置図

自然現象の種類	土石流
溪流番号	BN209848
水系名	北上川
河川名	千厩川
溪流名	東沢3
所在地	一関市千厩町清田字東沢
調査機関	岩手県南広域振興局土木部 一関土木センター



概況図(S=1:200,000)



位置図(S=1:25,000)

国土地理院の電子地形図20000『一関』及び電子地形図25000『津谷川、折壁』を掲載

岩手県

土石流区域調査

様式3-1 危害のおそれのある土地、著しい危害のおそれのある土地の設定図 (A3)

調査年度

2023年度

溪流の位置

溪流番号

BN209348

溪流名

東沢3

所在地

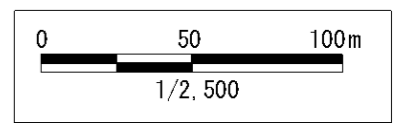
一関市千厩町清田字東沢



凡例

- 基準地点
- 流下経路 (流下経路の色区分と溪床勾配)
 - 0° ~ 2°
 - 2° ~ 3°
 - 3° ~ 7°
 - 7° ~ 10°
 - 10° ~ 15°
 - 15° ~ 20°
 - 20° ~ 30°
 - 30° ~
- 横断測線(耐力 ≤ 流体力)
- 横断測線(流体力 < 耐力)

危害のおそれのある土地の区域	
著しい危害のおそれのある土地の区域	土石流により建築物に作用すると想定される力が50kN/m ² を超える区域
	土石流により建築物に作用すると想定される力が50kN/m ² 以下の区域
土石流の高さが1m以下の区域	



土石流区域調査書

様式3-2 建築物に作用すると想定される衝撃に関する事項

調査年度 2023年度

渓流の位置	渓流番号	BN209848	渓流名	東沢3	所在地	一関市千厩町清田字東沢
-------	------	----------	-----	-----	-----	-------------

横断測線番号	土石流の高さh(m)	土石流の流体力Fd(kN/m ²)	建築物の耐力P2(kN/m ²)	横断測線番号	土石流の高さh(m)	土石流の流体力Fd(kN/m ²)	建築物の耐力P2(kN/m ²)
No.0	1.02	18.38	7.54				
No.1	0.89	15.05	8.36				
No.2	0.95	14.14	7.98				
No.3	1.14	18.48	6.92				
No.4	0.58	7.80	11.94				
No.5	0.79	11.80	9.19				
No.6	0.82	12.98	8.96				
No.7	0.59	7.78	11.93				
No.8	0.57	8.13	12.16				
No.9	0.58	7.90	12.01				
No.10	0.59	7.75	11.91				
No.11	0.59	7.65	11.84				
No.12	0.60	7.02	11.76				
No.13	0.60	6.41	11.67				
No.14	0.61	5.96	11.58				
No.15	0.61	5.59	11.49				
No.16	0.64	4.58	11.11				
No.17	0.63	4.61	11.13				
No.18	0.69	3.45	10.40				
No.19	0.76	2.57	9.56				
No.20	5.51	0.04	4.50				