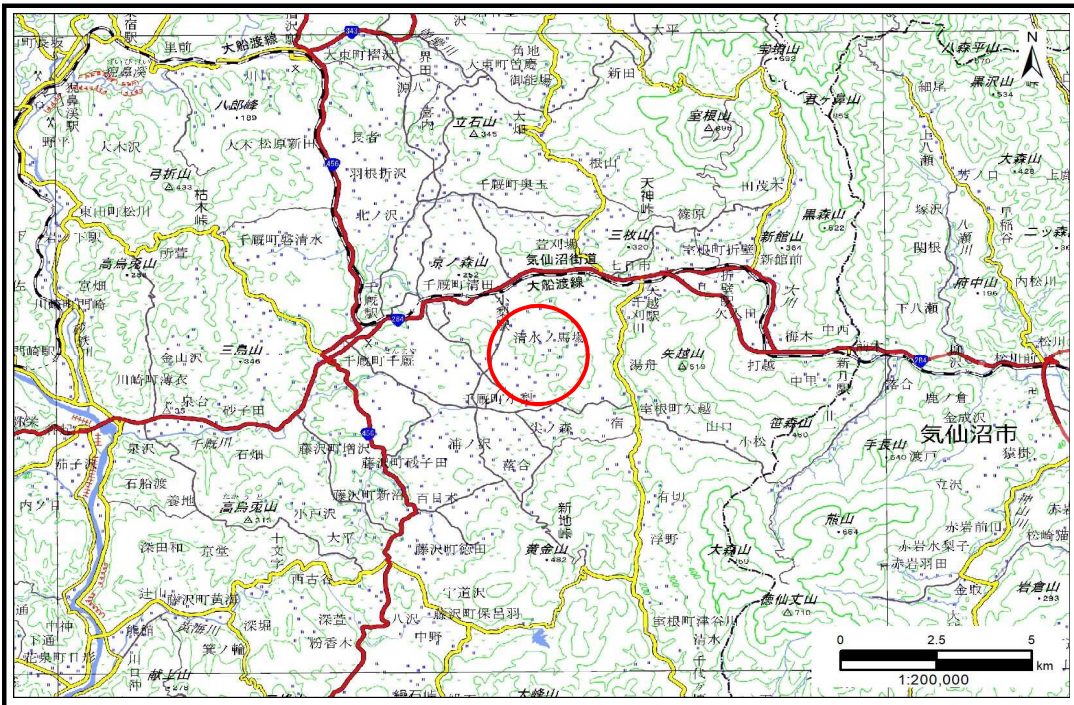


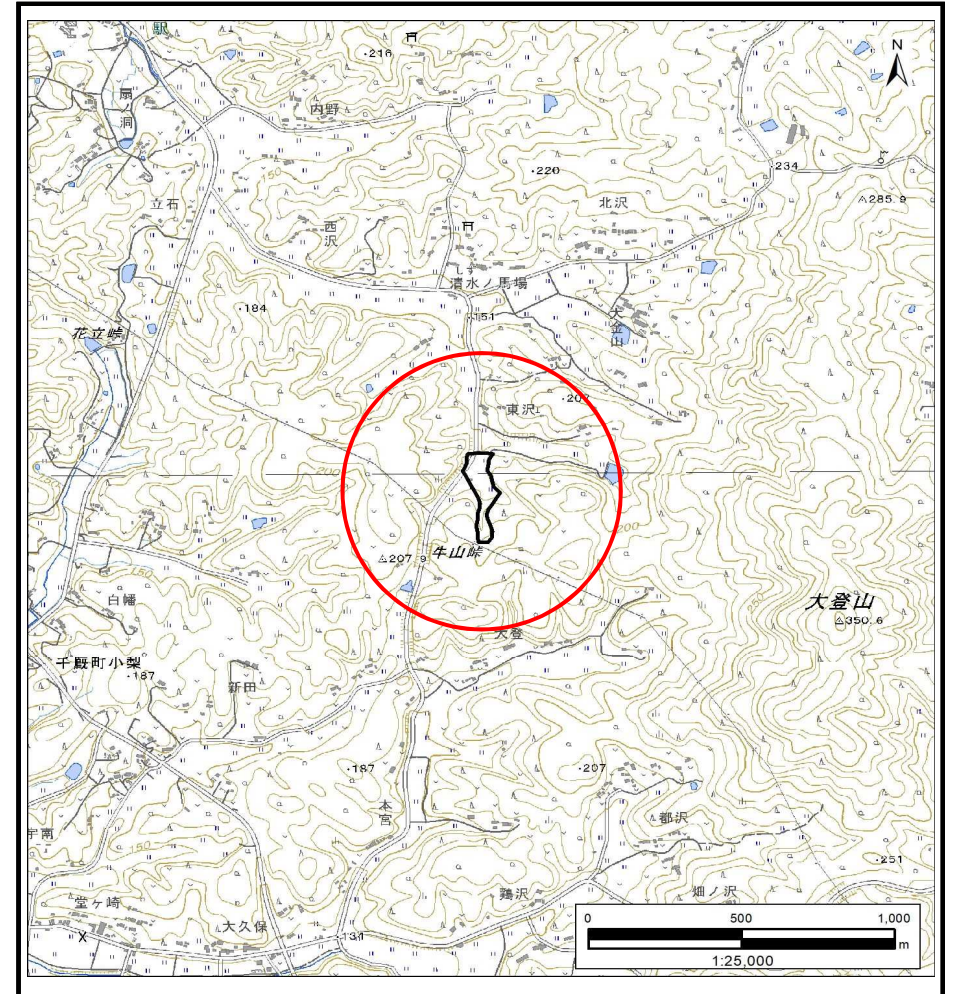
土砂災害防止に関する基礎調査(土石流)

表紙 概況,位置図

自然現象の種類	土石流
溪流番号	BN209847
水系名	北上川
河川名	千厩川
溪流名	東沢2
所在地	一関市千厩町清田字東沢
調査機関	岩手県南広域振興局土木部 一関土木センター



概況図(S=1:200,000)



位置図(S=1:25,000)

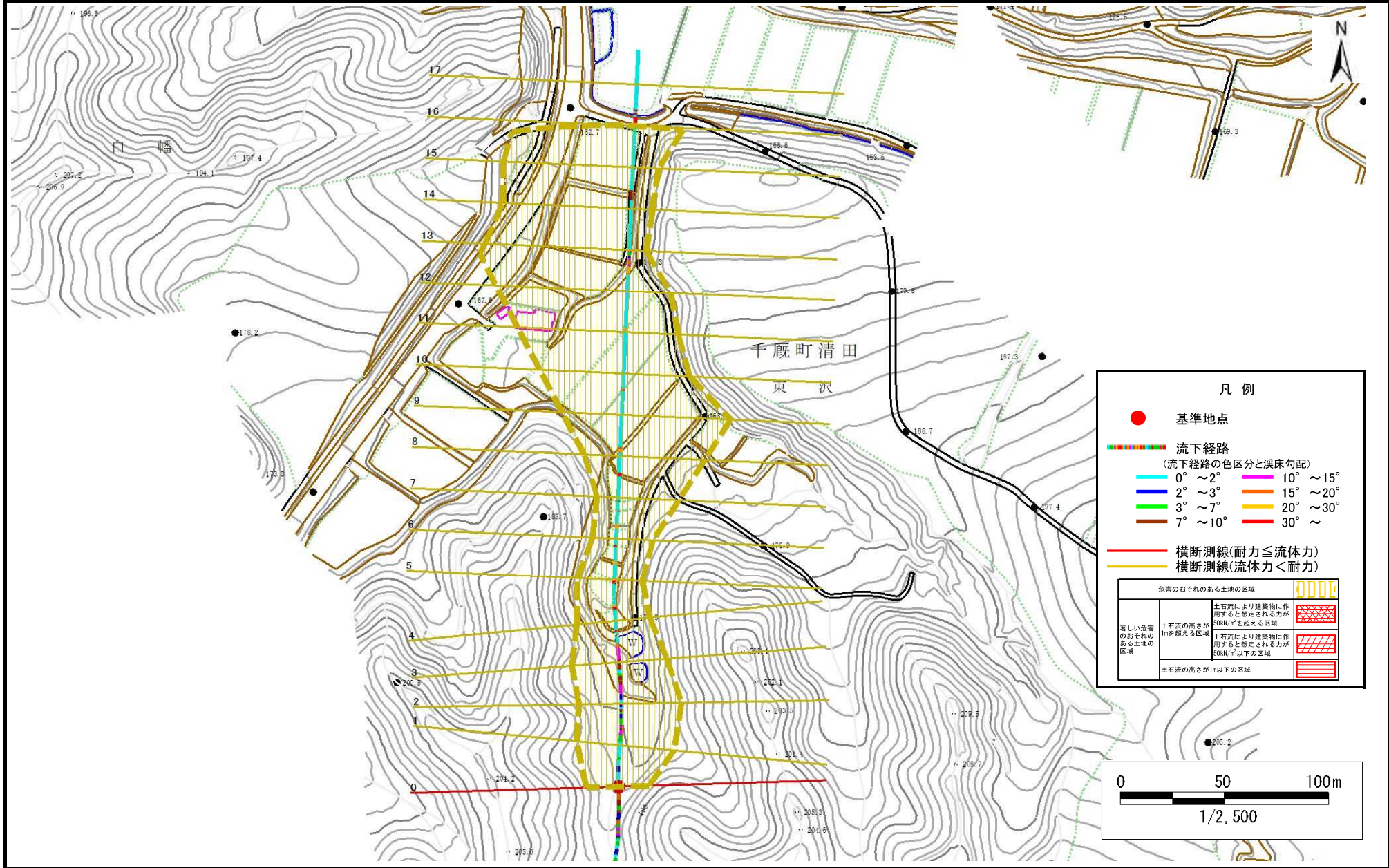
国土地理院の電子地形図20000『一関』及び電子地形図25000『津谷川、折壁』を掲載

土石流区域調書

様式3-1 危害のおそれのある土地、著しい危害のおそれのある土地の設定図

調査年度 2023年度

溪流の位置 溪流番号 BN209847 溪流名 東沢2 所在地 一関市千厩町清田字東沢



土石流区域調査書

様式3-2 建築物に作用すると想定される衝撃に関する事項

調査年度 2023年度

渓流の位置	渓流番号	BN209847	渓流名	東沢2	所在地	一関市千厩町清田字東沢	
横断測線番号	土石流の高さh(m)	土石流の流体力Fd(kN/m ²)	建築物の耐力P2(kN/m ²)	横断測線番号	土石流の高さh(m)	土石流の流体力Fd(kN/m ²)	建築物の耐力P2(kN/m ²)
No.0	0.50	14.32	13.63				
No.1	0.38	6.77	17.37				
No.2	0.38	5.40	17.76				
No.3	0.37	4.56	17.84				
No.4	0.41	4.72	16.47				
No.5	0.47	5.08	14.46				
No.6	0.41	4.26	16.58				
No.7	0.41	4.01	16.41				
No.8	0.40	4.18	16.73				
No.9	0.41	4.01	16.42				
No.10	0.42	3.55	16.18				
No.11	0.44	2.75	15.49				
No.12	0.45	2.40	15.01				
No.13	0.44	2.52	15.37				
No.14	0.47	2.06	14.42				
No.15	0.48	1.92	14.13				
No.16	0.51	1.64	13.48				
No.17	0.46	2.04	14.86				