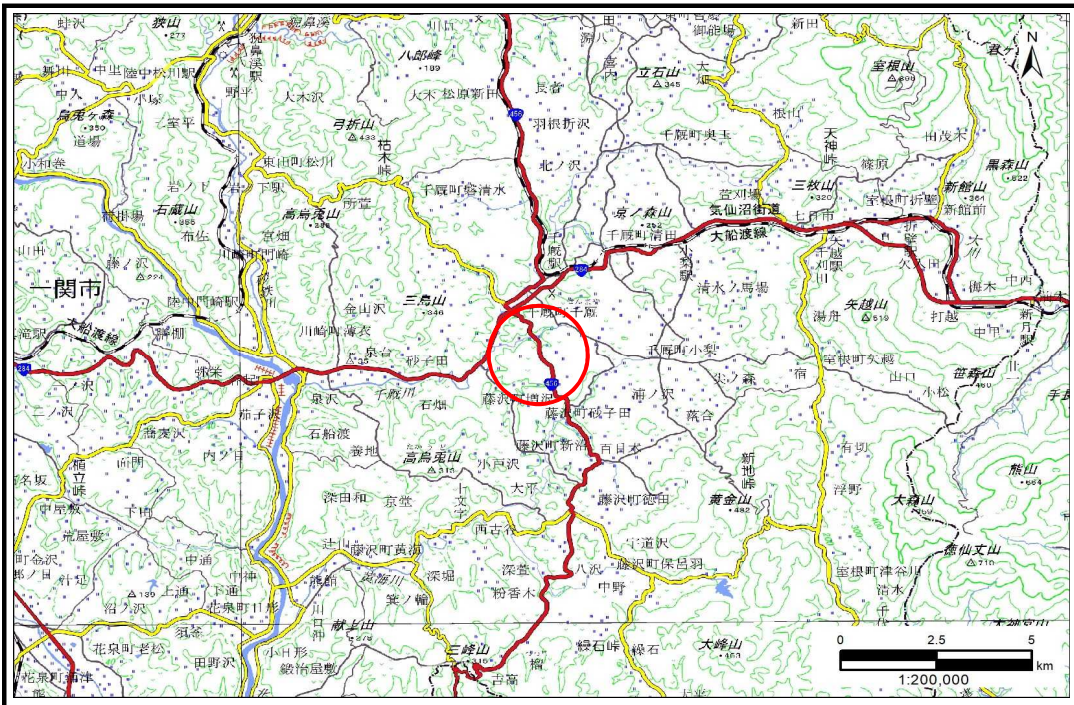


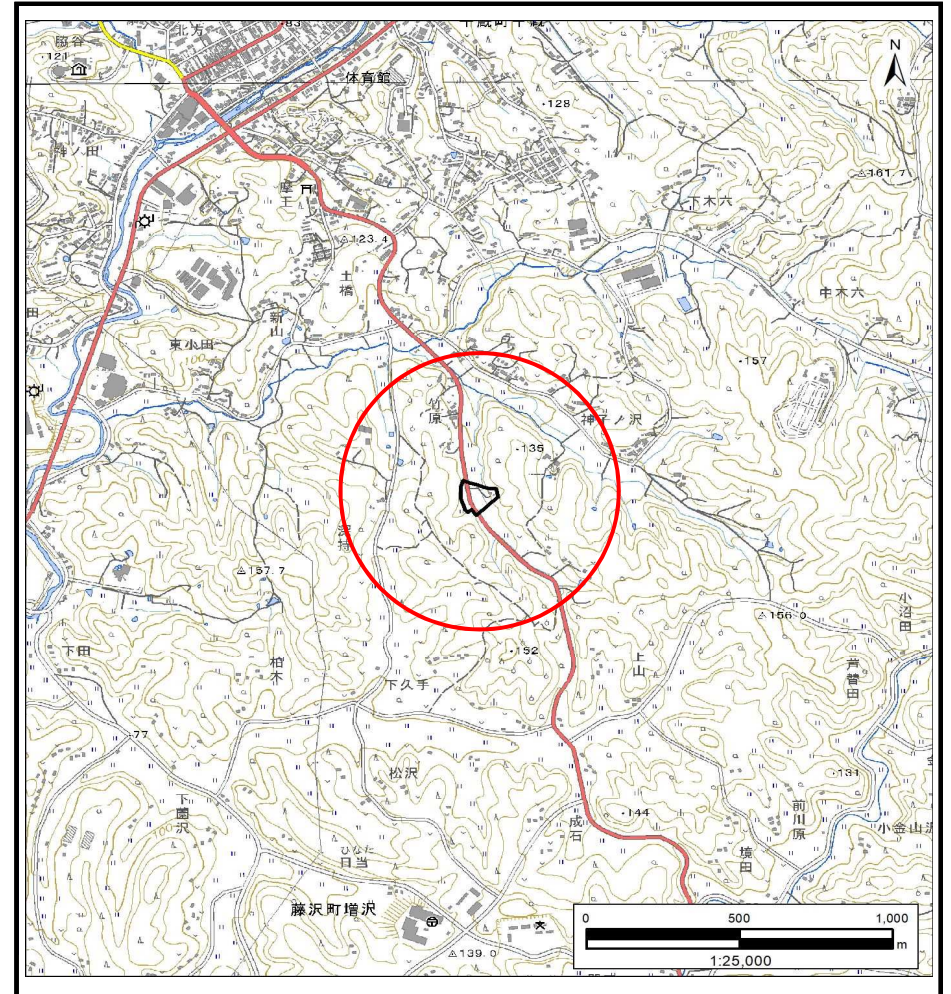
# 土砂災害防止に関する基礎調査(土石流)

表紙 概況,位置図

自然現象の種類	土石流
溪流番号	BN209845
水系名	北上川
河川名	千厩川
溪流名	竹原4
所在地	一関市千厩町千厩字竹原
調査機関	岩手県南広域振興局土木部 一関土木センター



概況図(S=1:200,000)



位置図(S=1:25,000)

国土地理院の電子地形図20000『一関』及び電子地形図25000『千厩南部、千厩北部』を掲載

岩手県

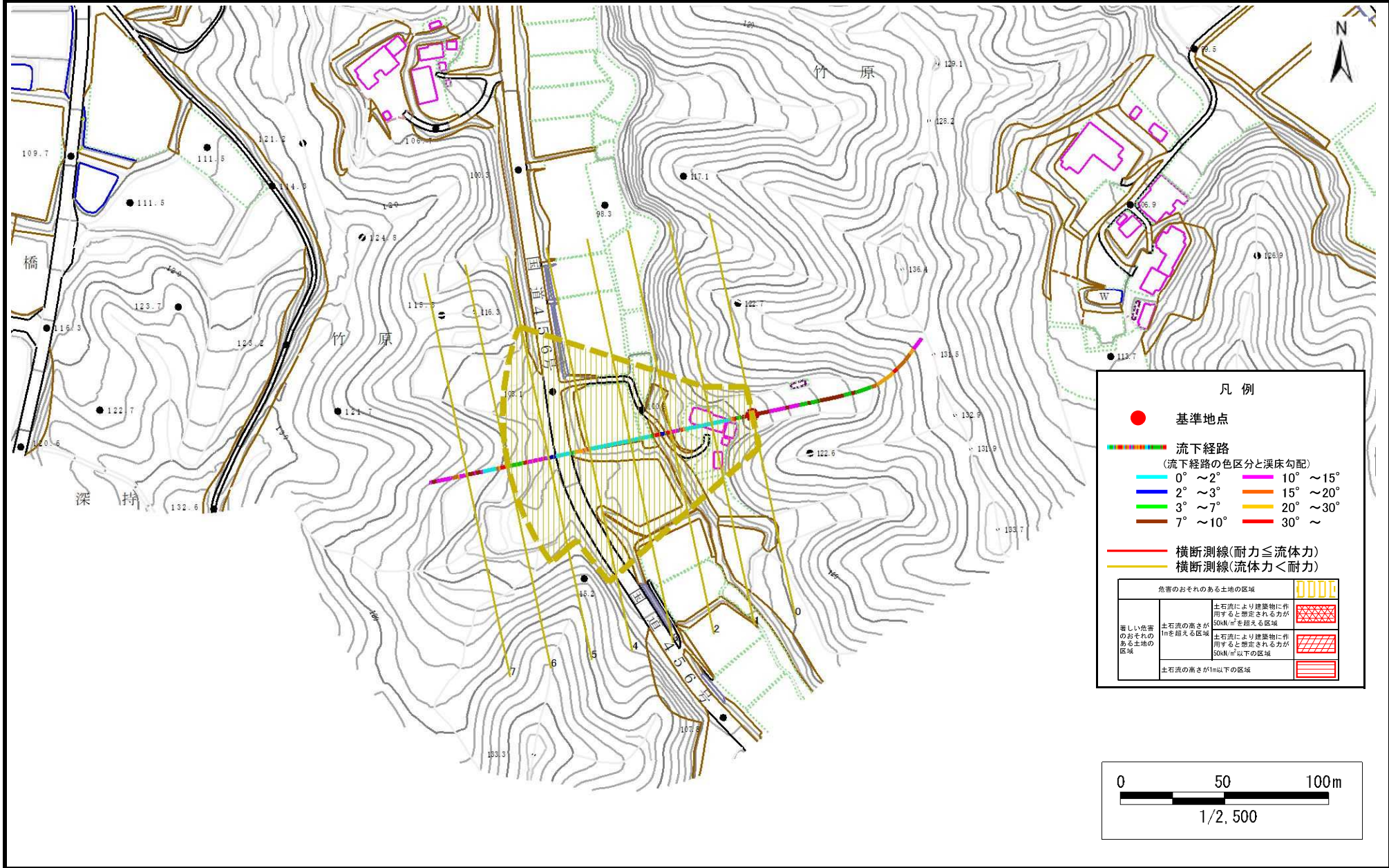


# 土石流区域調査

様式3-1 危害のおそれのある土地、著しい危害のおそれのある土地の設定図

調査年度 2023年度

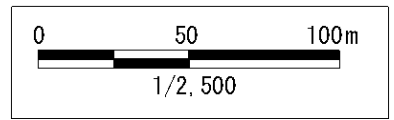
溪流の位置 溪流番号 BN209845 溪流名 竹原4 所在地 一関市千厩町千厩字竹原



凡例

- 基準地点
- 流下経路  
(流下経路の色区分と渓床勾配)
  - 0° ~ 2°
  - 2° ~ 3°
  - 3° ~ 7°
  - 7° ~ 10°
  - 10° ~ 15°
  - 15° ~ 20°
  - 20° ~ 30°
  - 30° ~
- 横断測線(耐力 ≤ 流体力)
- 横断測線(流体力 < 耐力)

危害のおそれのある土地の区域		
著しい危害のおそれのある土地の区域	土石流により建築物に作用すると想定される力が 30kN/m <sup>2</sup> を超える区域	[Red cross-hatch pattern]
	土石流の高さが 1m を超える区域	[Blue cross-hatch pattern]
	土石流により建築物に作用すると想定される力が 30kN/m <sup>2</sup> 以下の区域	[Green cross-hatch pattern]
	土石流の高さが 1m 以下の区域	[Blue horizontal lines]



# 土石流区域調査

様式3-2 建築物に作用すると想定される衝撃に関する事項

調査年度 2023年度

渓流の位置 渓流番号 BN209845 渓流名 竹原4 所在地 一関市千厩町千厩字竹原

横断測線番号	土石流の高さh(m)	土石流の流体力Fd(kN/m <sup>2</sup> )	建築物の耐力P2(kN/m <sup>2</sup> )	横断測線番号	土石流の高さh(m)	土石流の流体力Fd(kN/m <sup>2</sup> )	建築物の耐力P2(kN/m <sup>2</sup> )
No.0	0.38	10.87	17.38				
No.1	0.33	6.95	20.23				
No.2	0.30	4.50	21.97				
No.3	0.29	4.88	22.83				
No.4	0.30	4.05	22.18				
No.5	0.31	1.89	21.02				
No.6	0.00	0.00	0.00				
No.7	0.00	0.00	0.00				