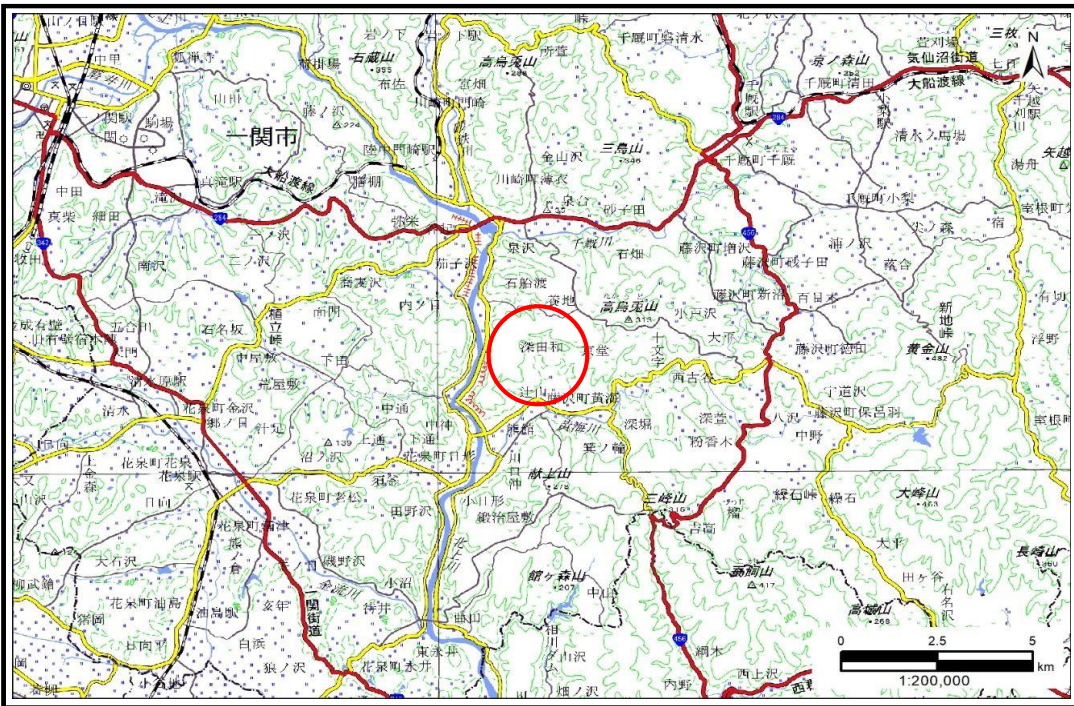


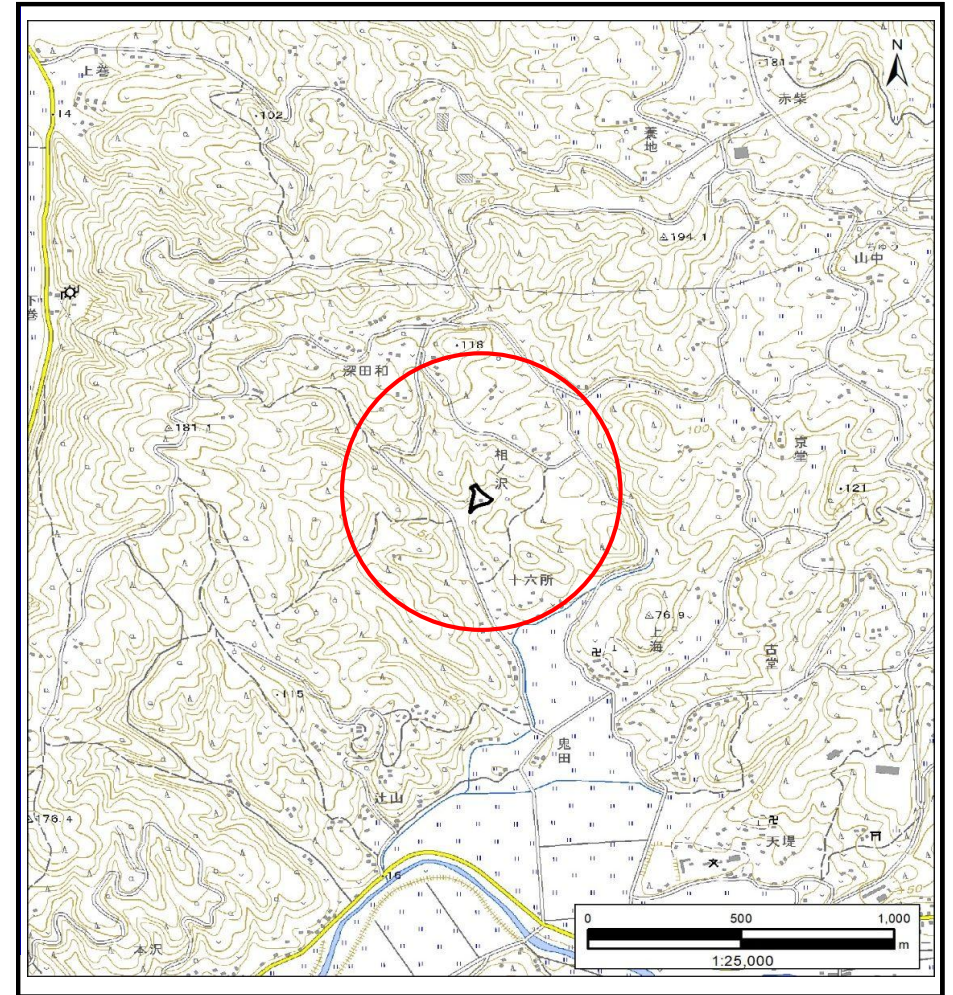
# 土砂災害防止に関する基礎調査(土石流)

表紙 概況,位置図

自然現象の種類	土石流
溪流番号	BN209809
水系名	北上川
河川名	黄海川
溪流名	深田和8
所在地	一関市藤沢町黄海字深田和
調査機関	岩手県県南広域振興局土木部千厩土木センター



概況図(S=1:200,000)



位置図(S=1:25,000)

国土地理院の電子地形図20000『一関』及び電子地形図25000『千厩南部』を掲載

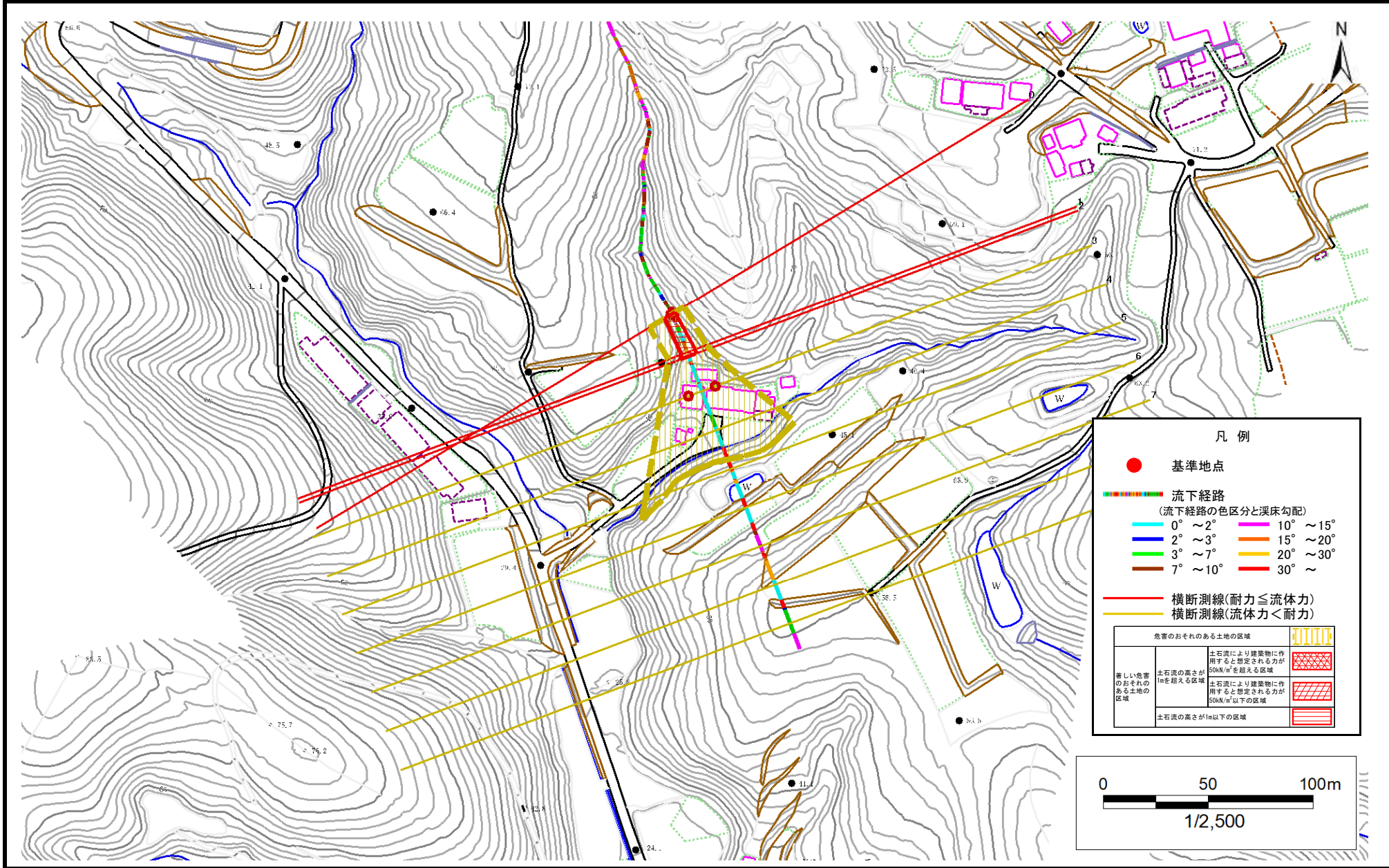
岩手県

# 土石流区域調査

様式3-1 危害のおそれのある土地、著しい危害のおそれのある土地の設定図

調査年度	2024年度
所在地	一関市藤沢町黄海字深田和

溪流の位置	溪流番号	BN209809	溪流名	深田和8	所在地	一関市藤沢町黄海字深田和
-------	------	----------	-----	------	-----	--------------



# 土石流区域調査書

様式3-2 建築物に作用すると想定される衝撃に関する事項

調査年度	2024年度
------	--------

渓流の位置	渓流番号	BN209809	渓流名	深田和8	所在地	一関市藤沢町黄海字深田和
-------	------	----------	-----	------	-----	--------------

横断測線番号	土石流の高さh(m)	土石流の流体力Fd(kN/m <sup>2</sup> )	建築物の耐力P2(kN/m <sup>2</sup> )	横断測線番号	土石流の高さh(m)	土石流の流体力Fd(kN/m <sup>2</sup> )	建築物の耐力P2(kN/m <sup>2</sup> )
No.0	0.74	24.12	9.70				
No.1	0.60	15.15	11.74				
No.2	0.55	13.69	12.55				
No.3	0.38	7.77	17.38				
No.4	0.37	6.28	18.02				
No.5	0.37	2.99	17.93				
No.6	0.43	1.69	15.79				
No.7	0.00	0.00	0.00				
No.8	0.00	0.00	0.00				
No.9	0.00	0.00	0.00				