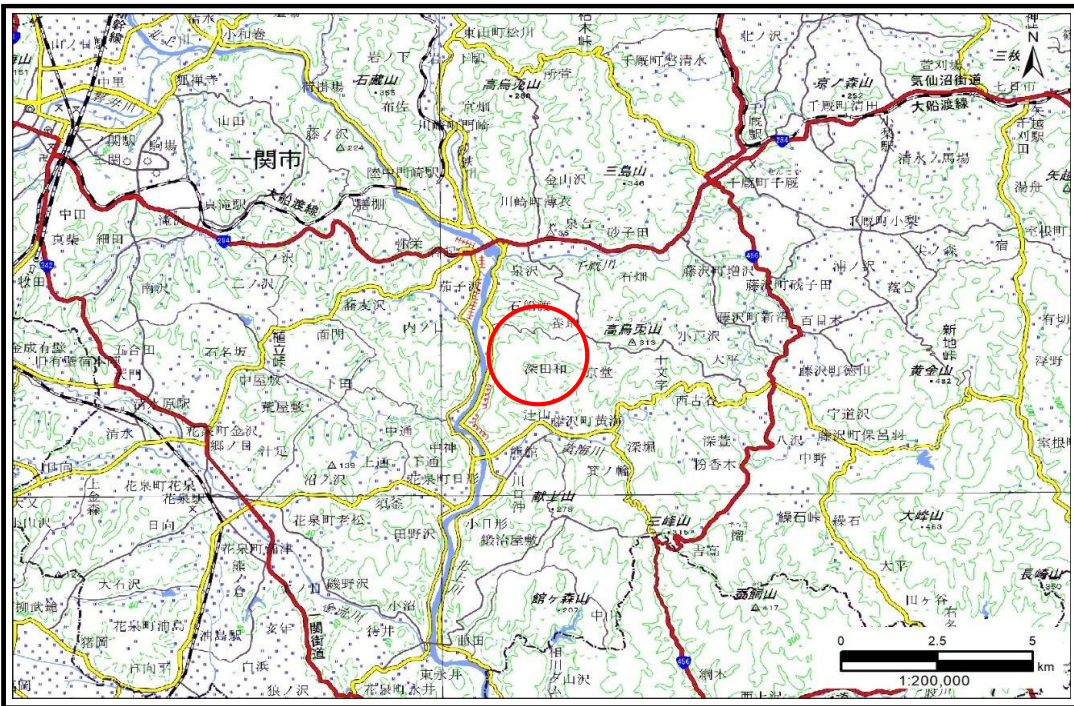


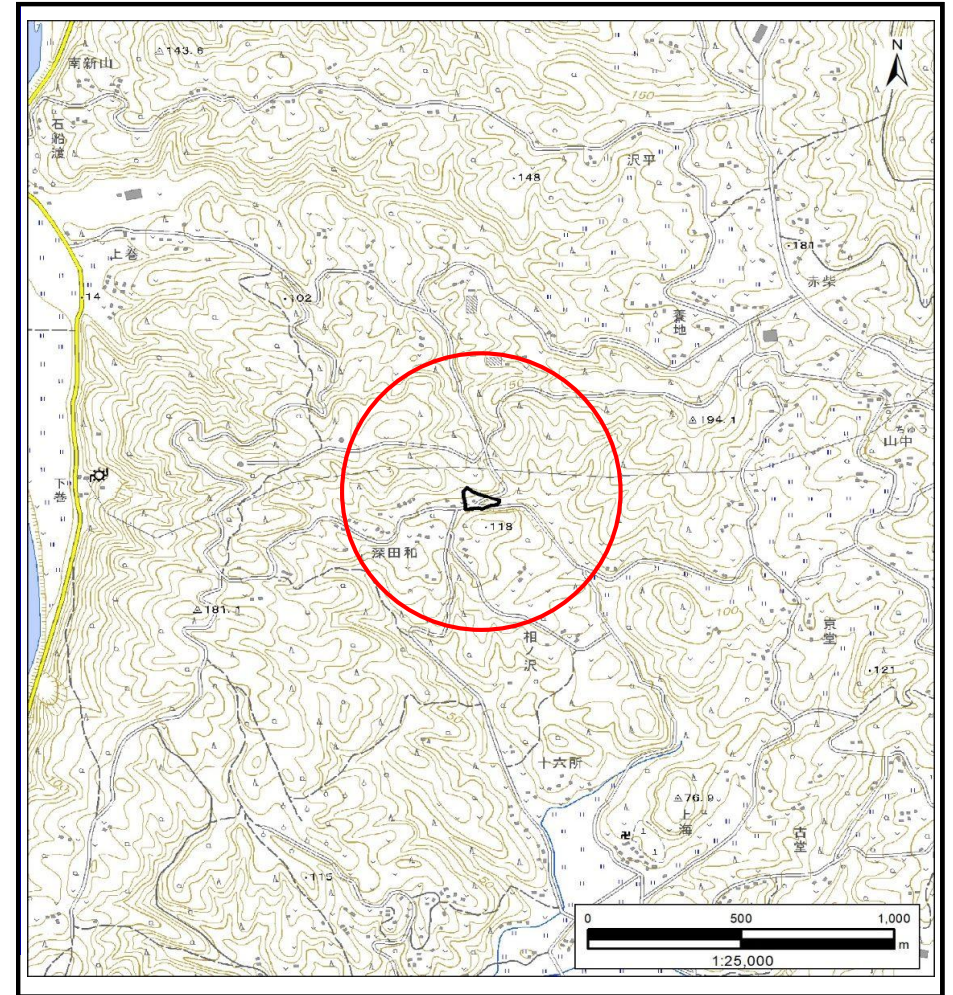
# 土砂災害防止に関する基礎調査(土石流)

表紙 概況,位置図

自然現象の種類	土石流
溪流番号	BN209802
水系名	北上川
河川名	黄海川
溪流名	深田和7
所在地	一関市藤沢町黄海字深田和
調査機関	岩手県南広域振興局土木部千厩土木センター



概況図(S=1:200,000)



位置図(S=1:25,000)

# 土石流区域調査

様式3-1 危害のおそれのある土地、著しい危害のおそれのある土地の設定図

調査年度 2024年度

溪流の位置 溪流番号 BN209802 溪流名 深田和7 所在地 一関市藤沢町黄海字深田和

