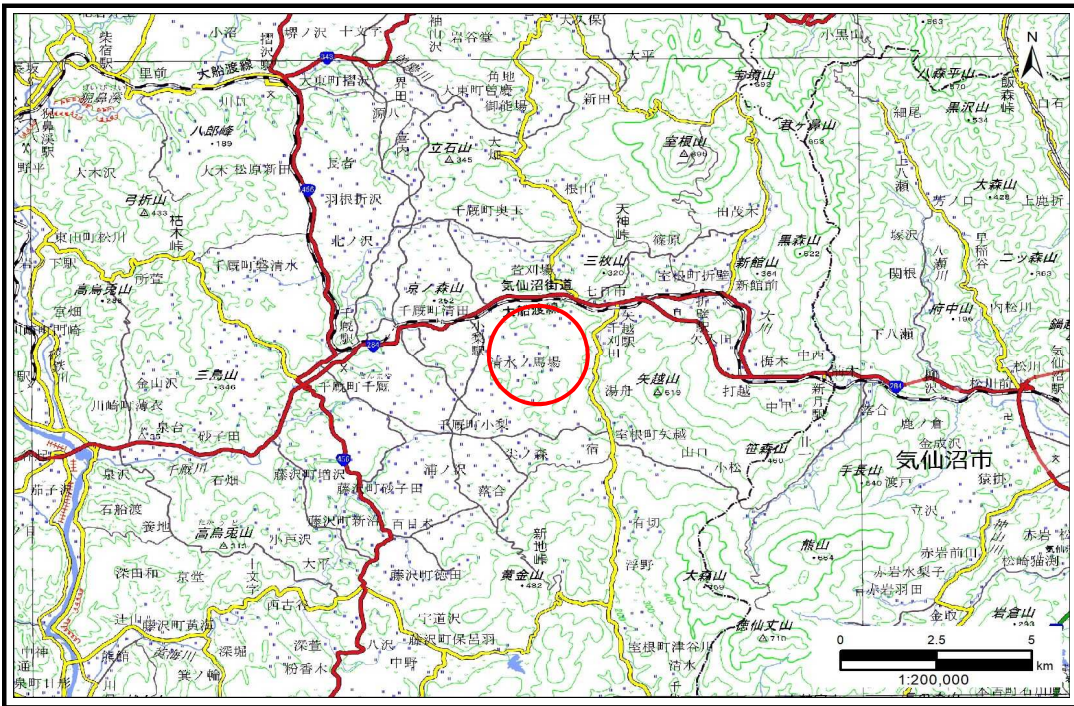


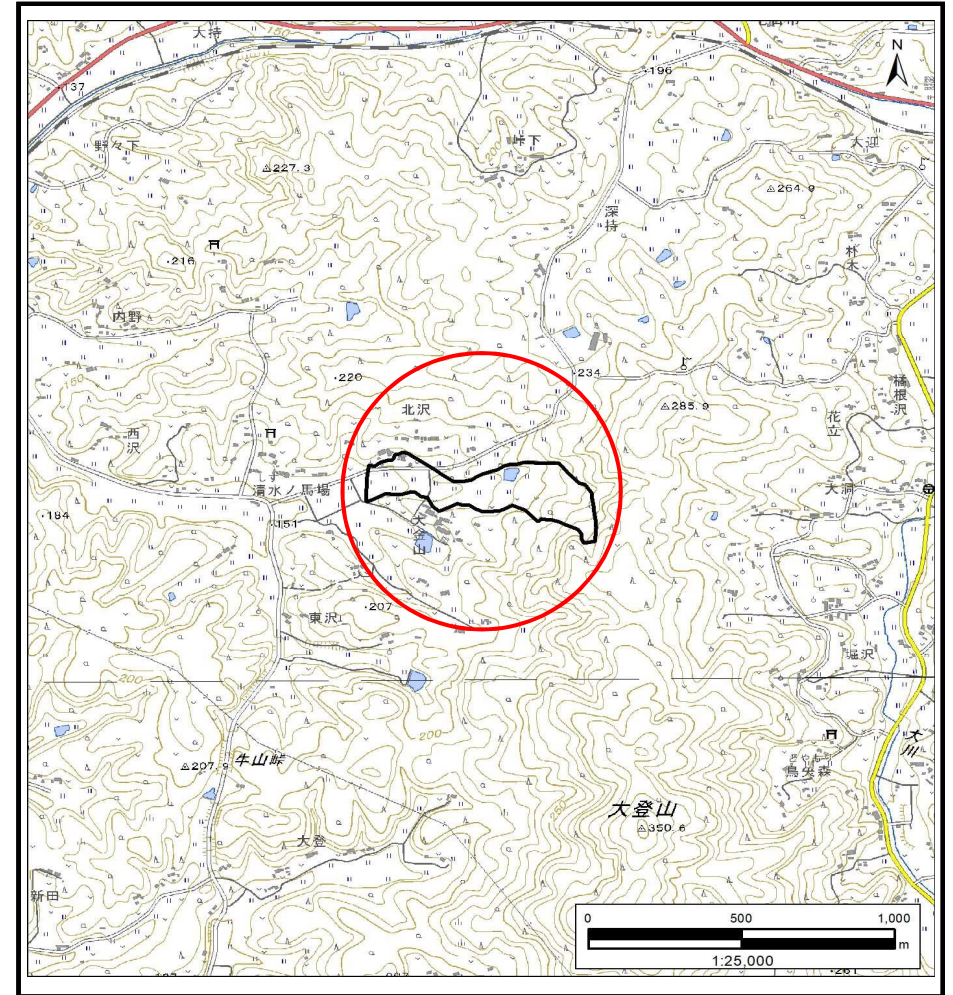
# 土砂災害防止に関する基礎調査(土石流)

表紙 概況,位置図

自然現象の種類	土石流
溪流番号	BN209756
水系名	北上川
河川名	千厩川
溪流名	北沢6
所在地	一関市千厩町清田字北沢
調査機関	岩手県南広域振興局土木部 一関土木センター



概況図(S=1:200,000)



位置図(S=1:25,000)

国土地理院の電子地形図20000『一関』及び電子地形図25000『津谷川、折壁』を掲載

# 土石流区域調査

様式3-1 危害のおそれのある土地、著しい危害のおそれのある土地の設定図 (A3)

調査年度

2023年度

溪流の位置

溪流番号

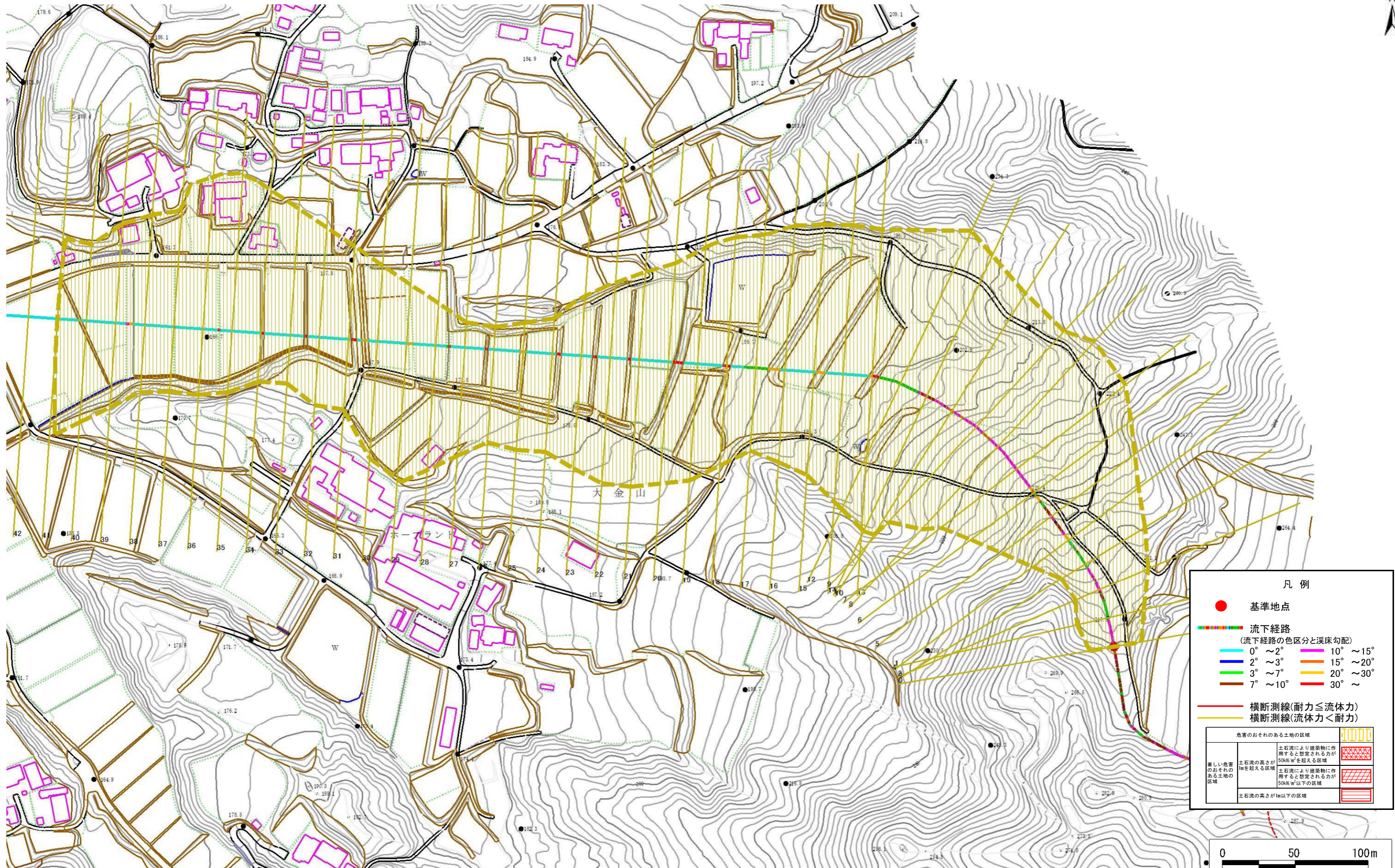
BN209756

溪流名

北沢6

所在地

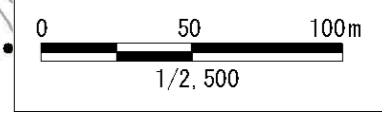
一関市千厩町清田字北沢



凡例

- 基準地点
- 流下経路 (流下経路の色区分と溪床勾配)
  - 0° ~ 2°
  - 2° ~ 3°
  - 3° ~ 7°
  - 7° ~ 10°
  - 10° ~ 15°
  - 15° ~ 20°
  - 20° ~ 30°
  - 30° ~
- 横断測線(耐力 ≤ 流体力)
- 横断測線(流体力 < 耐力)

危害のおそれのある土地の区域	
著しい危害のおそれのある土地の区域	土石流の高さが1mを超える区域 土石流により建築物に作用すると想定される力が50kN/m <sup>2</sup> を超える区域
危害のおそれのある土地の区域	土石流の高さが1m以下の区域 土石流により建築物に作用すると想定される力が50kN/m <sup>2</sup> 以下の区域



## 土石流区域調査書

様式3-2 建築物に作用すると想定される衝撃に関する事項

調査年度 2023年度

渓流の位置
渓流番号 BN209756
渓流名 北沢6
所在地 一関市千厩町清田字北沢

横断測線番号	土石流の高さh(m)	土石流の流体力Fd(kN/m <sup>2</sup> )	建築物の耐力P2(kN/m <sup>2</sup> )	横断測線番号	土石流の高さh(m)	土石流の流体力Fd(kN/m <sup>2</sup> )	建築物の耐力P2(kN/m <sup>2</sup> )
No.0	0.36	11.32	18.44	No.27	0.29	2.25	22.42
No.1	0.38	10.14	17.70	No.28	0.31	1.88	21.31
No.2	0.31	6.29	20.91	No.29	0.29	2.07	22.30
No.3	0.31	5.82	21.27	No.30	0.31	1.90	21.42
No.4	0.30	4.92	21.93	No.31	0.30	2.00	21.95
No.5	0.29	5.07	22.23	No.32	0.31	1.73	20.93
No.6	0.29	5.15	22.41	No.33	0.32	1.68	20.82
No.7	0.28	5.43	22.97	No.34	0.30	1.83	21.67
No.8	0.28	5.49	23.10	No.35	0.31	1.72	21.02
No.9	0.28	5.61	23.33	No.36	0.32	1.67	20.78
No.10	0.27	5.86	23.81	No.37	0.33	1.49	20.21
No.11	0.27	5.95	23.98	No.38	0.33	1.50	20.26
No.12	0.27	5.93	23.95	No.39	0.35	1.23	19.13
No.13	0.27	6.03	24.15	No.40	0.35	1.23	19.13
No.14	0.28	5.72	23.55	No.41	0.36	1.12	18.56
No.15	0.28	5.56	23.24	No.42	0.39	0.86	16.99
No.16	0.30	5.03	22.16				
No.17	0.30	4.96	22.01				
No.18	0.29	4.23	22.34				
No.19	0.29	3.65	22.55				
No.20	0.28	3.85	23.12				
No.21	0.29	2.86	22.50				
No.22	0.28	3.03	23.11				
No.23	0.29	2.90	22.66				
No.24	0.28	3.12	23.44				
No.25	0.29	2.60	22.34				
No.26	0.30	2.11	21.77				